



2022-10-07

Rev: 2023-01-30

Lundberg Aguilera Arkitekter
Pontonjärgatan 7
112 22 Stockholm

Örby 4:1, Rustiken 1, Stockholm

Brandtekniskt utlåtande - brandskyddutformning för detaljplanskede

Detta utlåtande omfattar Rustiken 1, Stockholm. Utlåtande syftar till att redovisa relevant brandskyddsutformning för byggnaden. Byggnationen avser flerbostadshus.

Den brandskyddstekniska dimensioneringen har skett mot Boverkets byggregler, BBR 29 (BFS 2011:6 med ändringar t.o.m. 2020:4).

~~Underlag utgörs av situations-, plan- och fasadritningar utförda av Lundberg Aguilera arkitekter, 220921.~~

Underlag utgörs av situations-, plan- och fasadritningar utförda av Lundberg Aguilera arkitekter, 221222.

Revideringar till rapportens senaste version har markerats med sidokantlinje och nya avsnitt är skrivna i röd text. Utlåtandet har kvalitetskontrollerats av Dan Sylvén Cornelius, Briab.

Detta utgör ingen fullständig brandskyddsbeskrivning. Utlåtande tar endast upp delar av brandskyddet som bedöms behöva belysas för att kunna placera aktuellt bostadshus på platsen, såsom brandförsvarets insats.

Externa riskkällor

Särskild utredning för den närbelägna tunnelbanan ska göras.

Räddningstjänstens framkomlighet och insatsvägar

Utrymningsstrategi för byggnaden ska säkerställas. Där utrymning förutsätter hjälp av räddningstjänsten ska vägarna omkring byggnaden utföras körbara för räddningstjänsten brandbil. Uppställningsplatser ska dimensioneras så att erforderliga mått uppfylls. Uppställning för räddningstjänstens fordon och byggnadens angreppspunkt överstiger inte 50 m.

Insatsvägar finns i suterräng -2 i form av dörr i fasad (entréhall) samt dörr i fasad (cykelrum), suterräng -1 via dörr i fasad och via trapphus. För plan 0–2 finns insatsväg i form av två olika brandtekniskt avskilda trapphus på loftgång. För plan 3 och 4 finns insatsväg via trapphus samt via utvändigt trappa till tak vidare till takterrass.



Brandvattenförsörjning

Tillgång till brandvatten ska beaktas tidigt i plan- och byggprocessen. I aktuellt fall förväntas brandpost finnas i gata utanför byggnaden då byggnaden blir en del av befintlig centrumbebyggelse. Avstånd mellan uppställningsplats för räddningstjänstens bil och närmaste brandpost ska uppgå till maximalt 75 meter och avstånd mellan brandposter ska uppgå till maximalt 150 meter. Om brandposter saknas åligger det kommunen i sin fysiska planering att säkerställa att konventionellt brandvattensystem planeras in i tidigt skede enligt Storstockholms Brandförsvars vägledningsdokument om Brandvattenförsörjning (VL2014-12). Byggherren ska säkerställa att denna uppgift planeras för av kommunen.

Brandtekniska förutsättningar

Brandcellsgränser ska generellt utföras i brandteknisk klass EI 60. Trä förekommer både i fasad, i loftgångar samt spaljeer. Detta ska beaktas i detaljprojektering och brandskyddat trä eller annan skyddsmetod för att begränsa brandspridning längs med fasad kan bli aktuellt.

Övergripande brandskyddsstrategi inför byggprocessen

Utrymningsstrategin kommer bygga på utrymning med hjälp av trapphus. Trä två brandtekniskt avskilda trapphus upp till och med plan 2.

Byggnaden kan utformas med flera olika alternativ för utrymning.

Alternativ 1 så utrymmer man via ett brandtekniskt avskilt trapphus samt utvändig trappa vid loftgången längs med östra fasaden. Från plan 3 utrymmer man via trapphus på loftgång samt via utvändig trappa. Från plan 4 utrymmer man via trapphus på loftgång samt via takterrass och vidare till utvändig trappa längs med östra fasaden (nya trappor och dörrar är markerade på bilaga 1). 1:or i södra änden av huset utrymmer via utvändig trappa samt brandtekniskt avskilt trapphus.

Utvändiga trappor längs med fasad är nödvändiga för att utrymning från 1.or som ansluter direkt till trapphus ska ha erforderlig utrymning. Trappor behövs också för att plan 3 och 4 ska ha två av varandra oberoende utrymningsvägar.

Alternativ 2 så utrymmer man via ett brandtekniskt avskilt trapphus samt utvändig trappa längs med norra fasaden. Från plan 3 utrymmer man via trapphus på loftgång samt via utvändig trappa. Från plan 4 utrymmer man via trapphus på loftgång samt via takterrass och vidare till utvändig trappa (nya trappor och dörrar är markerade på bilaga 1). 1:or i södra änden av huset utrymmer via utvändig trappa samt brandtekniskt avskilt trapphus.

Utvändiga trappor längs med fasad är nödvändiga för att utrymning från 1.or som ansluter direkt till trapphus ska ha erforderlig utrymning. Trappor behövs också för att plan 3 och 4 ska ha två av varandra oberoende utrymningsvägar.

Alternativ 3 så utrymmer man via de två brandtekniskt avskilda trapphusen. I detta fall måste brandtekniskt avskild trappa som slutar på plan 2 dras upp till plan 3. Plan 3 kan då utrymma via två brandtekniskt avskilda trapphus. Plan 4 utrymmer via utvändig trappa från takterrass vidare till brandtekniskt avskilt trapphus på plan 3. Detta alternativ förutsätter att 1:or i norra änden upp till



plan 1 utrymmer via räddningstjänstens bärbara stege samt att 1 ROK plan 2 slås ihop och blir 3 ROK. Alternativ till att slå ihop lägenheterna och nyttja räddningstjänstens bärbara stege är att anordna uppställningsplats för räddningstjänstens stegbil i norra änden av huset. 1:or i södra änden av huset utrymmer via utvändig trappa samt brandtekniskt avskilt trapphus.

Dessa lösningar är alternativlösningar och i detaljprojekteringen kan det finnas fler möjligheter att anordna en tillfredställande utrymning.

Byggnaden uppförs med 6 våningsplan ovan mark varmed räddningshiss inte erfordras.

Byggnaden utförs med källare. Insatsvägar för räddningstjänsten till källarplan sker via ordinarie entré, dörr i fasad.

Byggnadens lägenhetsförråd, cykelrum och teknikrum utförs med erforderliga anordningar för brandgasventilation för underlättande av räddningstjänstens insats.

Trapphus ska förses med brandgasventilation för räddningstjänstens insats. Om hissen utförs i samma brandcell som trapphus så behöver inte hissen ha brandgasventilation, annars ska hisschaktet ha automatisk brandgasventilation.

Utförligare beskrivning av den brandtekniska utformningen för kvarteret redovisas i brandskyddsbeskrivning som upprättas i samband med byggprocessens projekteringsskede.

Se bilaga 1 för koncept för utrymningsvägar och insatsvägar.

Briab – The right side of risk

Elias Karlsson



Trä i loftgång
erfordrar särskild
utredning. Fasad,
loftgång och spalje
ska beaktas.

BRANDSKYDSSKISS

Utlåtande
Örby 4:1 Kv Rustiken, Stockholm

Upprättad av: Elias Karlsson
Uppdragsansvarig: Jens Bengtsson
Datum: 2022-01-30

Handlingen behöver läsas/skrivas ut i färg.

Symboler är schematiskt placerade och inte skalnlige

Observera att detta endast är en skiss,
brandskyddsbeskrivningen är det styrande dokumentet.



Briab
The right side of risk

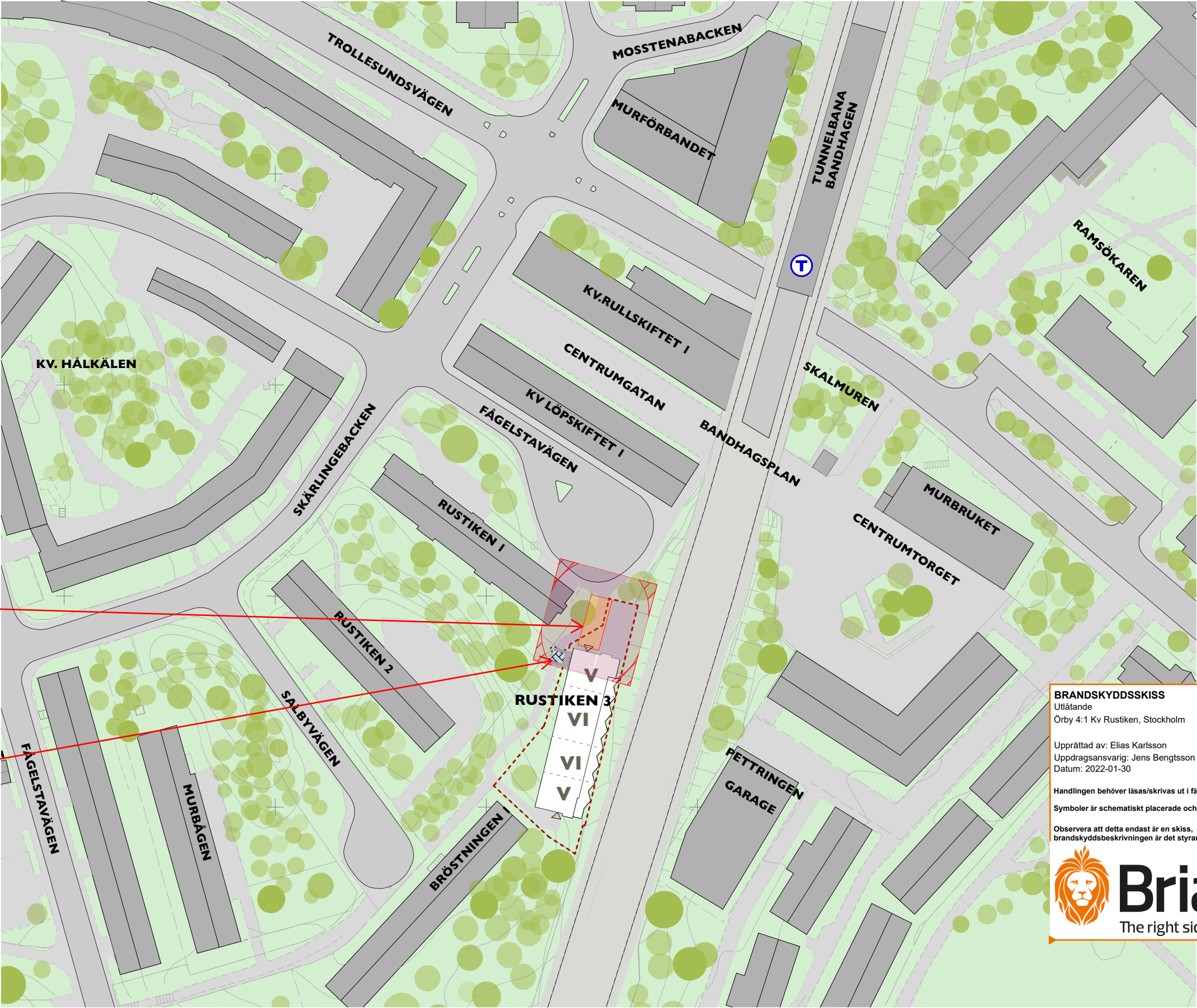
BYGGNADEN SEDD FRÅN SYDVÄST,
TUNNELBANAN

SITUATIONSPLAN I : 1000

- Köryta
- Uppställningsplats 12 × 5 meter
- Räckvidd
- Disponerbar yta för ej skrymmande växtlighet
- Hinderfri arbetsyta
- Uppställningsyta för steg

Alternativ 3:
Utrymning från 1:or i
norra delen anordnas
med hjälp av
räddningstjänstens
maskinstege.

Alternativ 3:
1.an på plan 2 görs
om till en 3.a samt
stegutrymning
anordnas med bärbar
stege



BRANDSKYDDSSKISS
Utlåtande
Örby 4:1 Kv Rustiken, Stockholm

Upprättad av: Elias Karlsson
Uppdragsansvarig: Jens Bengtsson
Datum: 2022-01-30

Handlingen behöver läsas/skrivas ut i färg.
Symboler är schematiskt placerade och inte skalnligna

Observera att detta endast är en skiss,
brandskyddsbeskrivningen är det styrande dokumentet.

 **Briab**
The right side of risk

MARKPLAN I : 400



BRANDSKYDDSSKISS
 Utlåtande
 Örby 4:1 Kv Rustiken, Stockholm

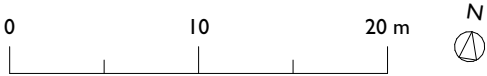
Upprättad av: Elias Karlsson
 Uppdragsansvarig: Jens Bengtsson
 Datum: 2022-01-30

Handlingen behöver läsas/skrivas ut i färg.
 Symboler är schematiskt placerade och inte skalnliga

Observera att detta endast är en skiss,
 brandskyddsbeskrivningen är det styrande dokumentet.



Briab
 The right side of risk



TYPPLANER 1:200

Teckenförklaring

1 rum och kök 19 m ²	1 st
1 rum och kök 26 m ²	8 st
1 rum och kök 35 m ²	10 st
2 rum och kök 35 m ²	30 st
Totalt antal	49 st

AREAREDOVISNING

Boarea (BOA)	1 627 m ²
Biarea (BIA)	500 m ²
Öppenarea (OPA)	465 m ²
Bruttoarea (BTA), ljus	2 102 m ²
Bruttoarea (BTA), mörk	375 m ²
Bruttoarea (BTA), total	2 477m ²

- 1 rum och kök
- 2 rum och kök
- Allmänna utrymmen
- Förråd/ Teknik
- TH

Trapphus

23-01-26 FÖRHANDSKOPIA
KV. RUSTIKEN - BANDHAGEN

BRANDSKYDDSSKISS

Utlåtande

Örby 4:1 Kv Rustiken, Stockholm

Upprättad av: Elias Karlsson

Uppdragsansvarig: Jens Bengtsson

Datum: 2022-01-30

Handlingen behöver läsas/skrivas ut i färg.

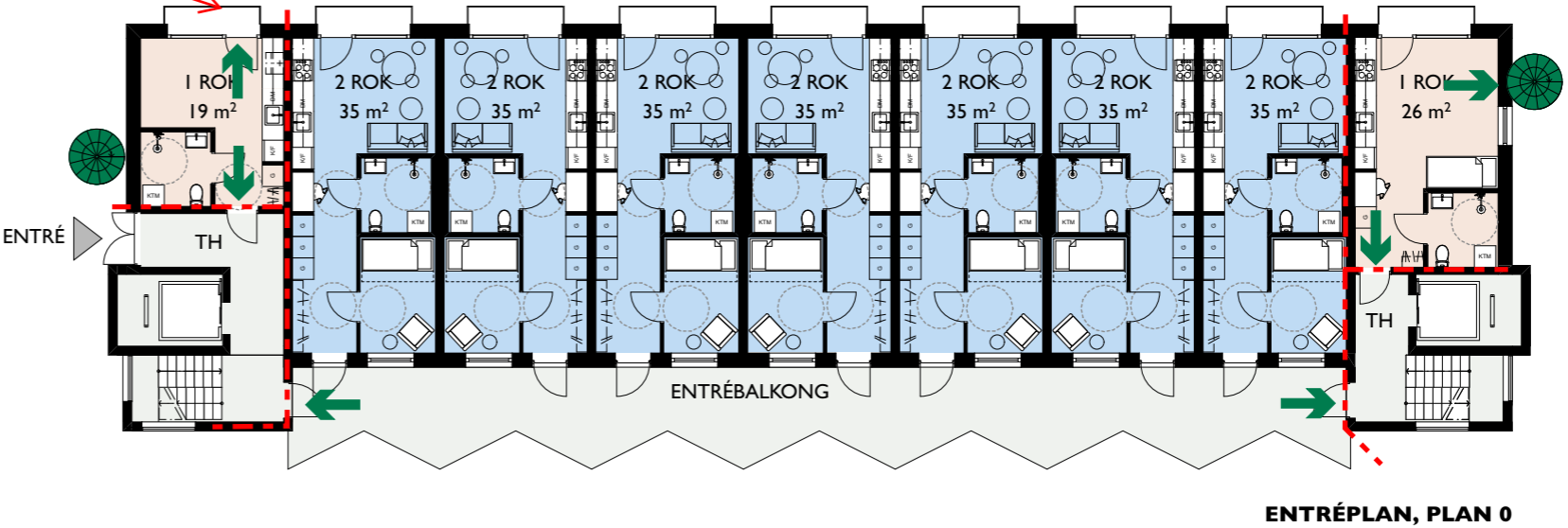
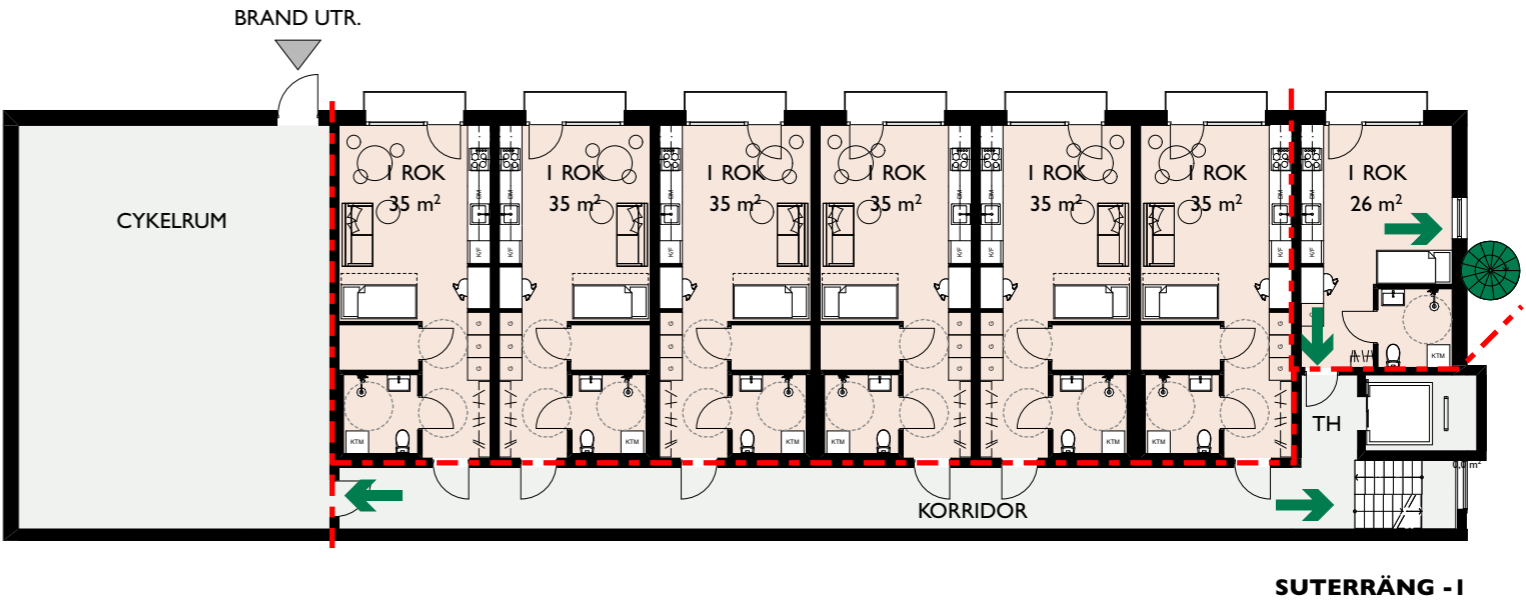
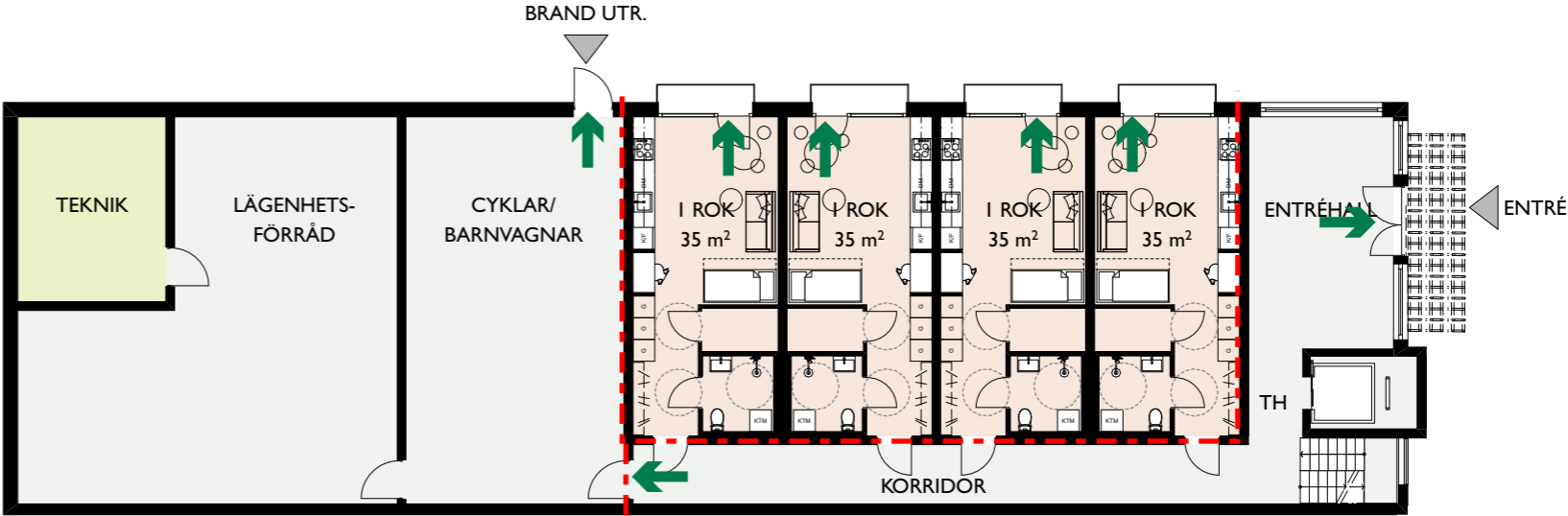
Symboler är schematiskt placerade och inte skalnliga

Observera att detta endast är en skiss,
brandskyddsbeskrivningen är det styrande



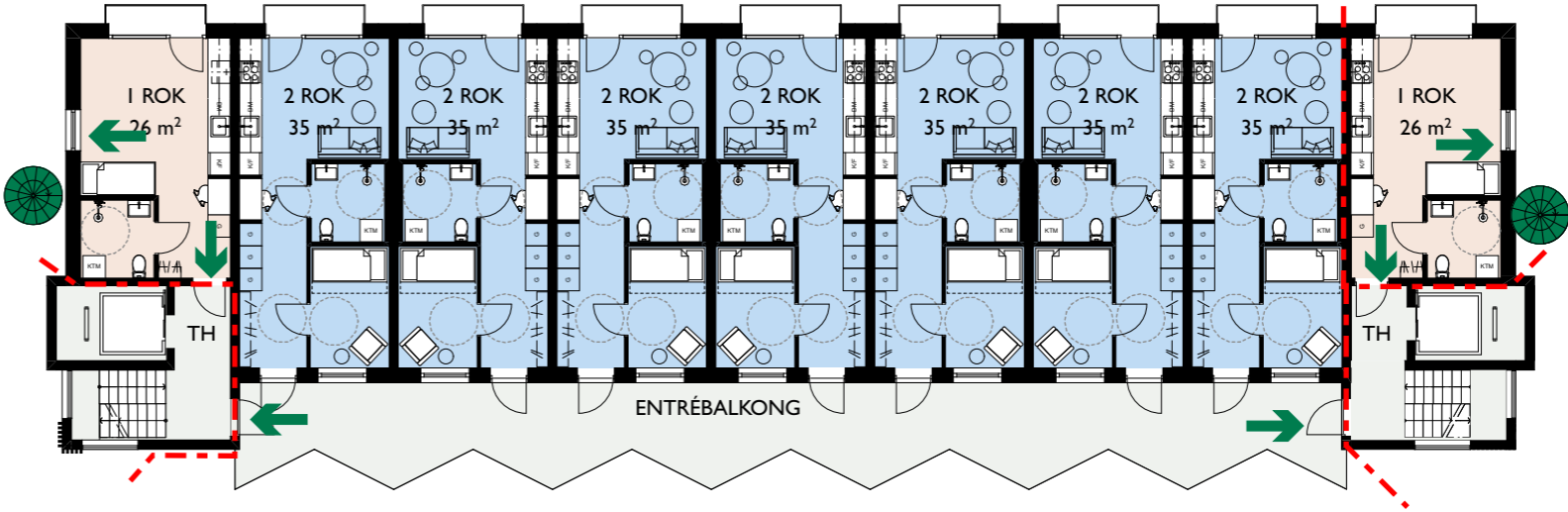
Briab

The right side of risk

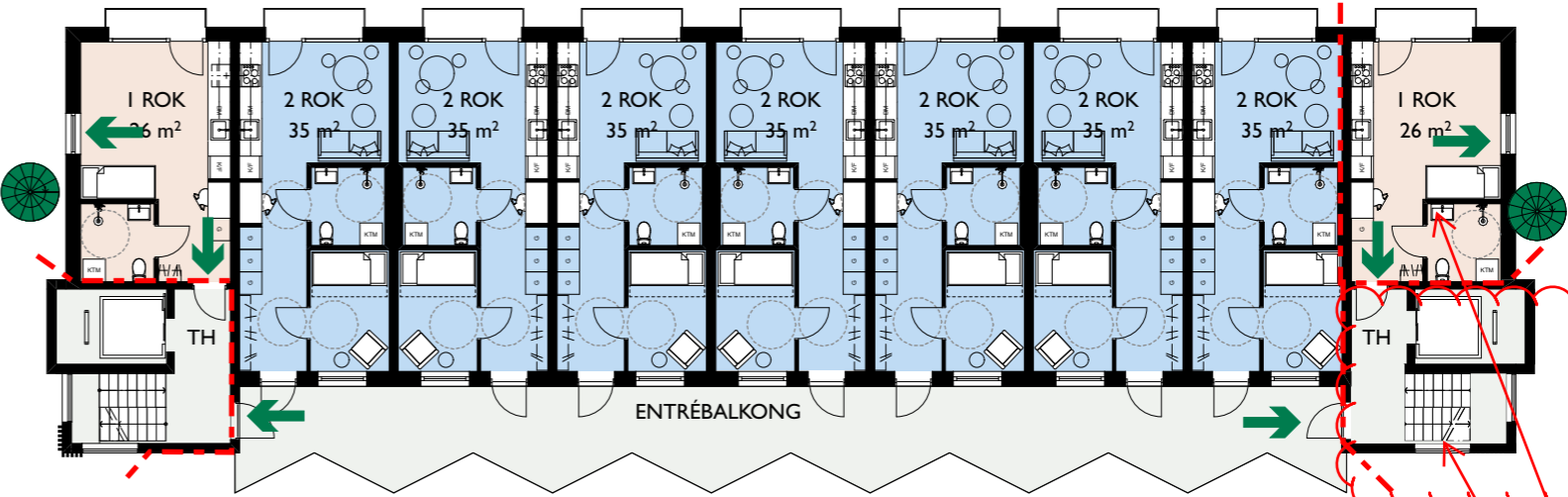


TYPPLANER 1:200

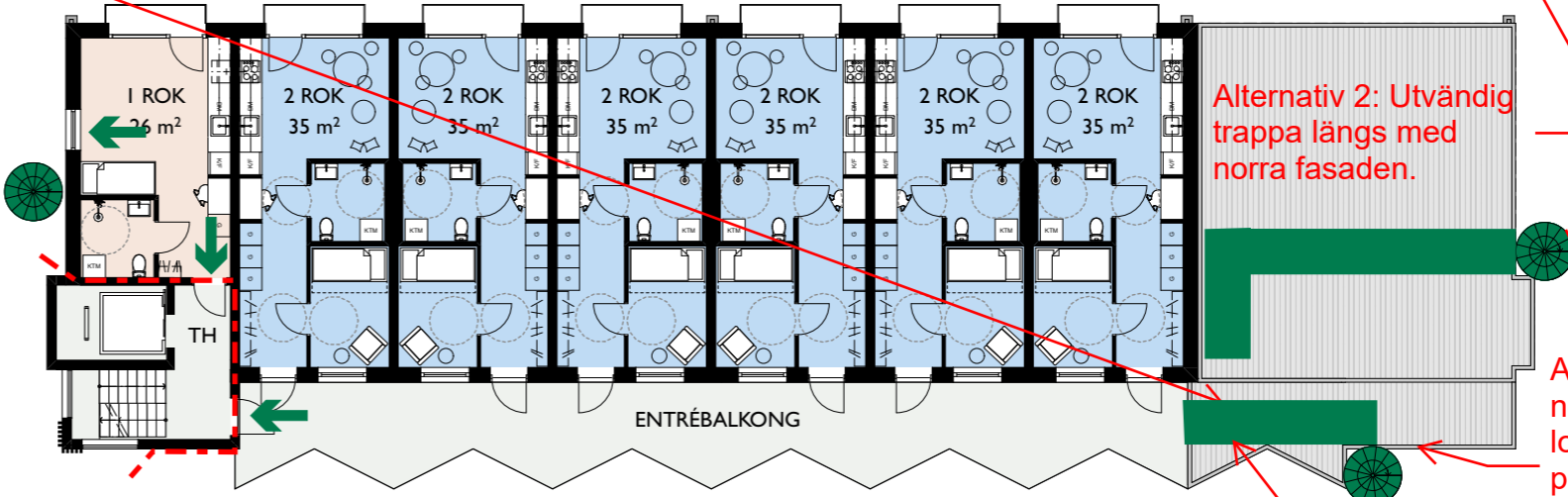
Brandcellsgränser är endast principiella för att visa på utrymning kan se ut.



PLAN 1



PLAN 2



PLAN 3

1 rum och kök 19 m²	1 st
1 rum och kök 26 m²	8 st
1 rum och kök 35 m²	10 st
2 rum och kök 35 m²	30 st
Totalt antal	49 st

AREAREDOVISNING

Boarea (BOA)	1 627 m²
Biarea (BIA)	500 m²
Öppenarea (OPA)	465 m²
Bruttoarea (BTA), ljus	2 102 m²
Bruttoarea (BTA), mörk	375 m²
Bruttoarea (BTA), total	2 477 m²

- 1 rum och kök
- 2 rum och kök
- Allmänna utrymmen
- Takterrass
- TH Trapphus

Loftgången måste ansluta till gallerdurken på taket som leder fram till spiraltrappan (gäller för plan 3).

Alternativ 2: Utvärdig trappa längs med norra fasaden.

Alternativ 3: Trapan i norra delen av loftgången (se pil till plan 2) förlängs upp till plan 3 och 1.an görs till en 2.a.

Alternativ 1: Utvärdig trappa ner till mark från plan 3

BRANDSKYDDSSKISS
Utlåtande
Örby 4:1 Kv Rustiken, Stockholm

Upprättad av: Elias Karlsson
Uppdragsansvarig: Jens Bengtsson
Datum: 2022-01-30

Handlingen behöver läsas/skrivas ut i färg.
Symboler är schematiskt placerade och inte skalnlige

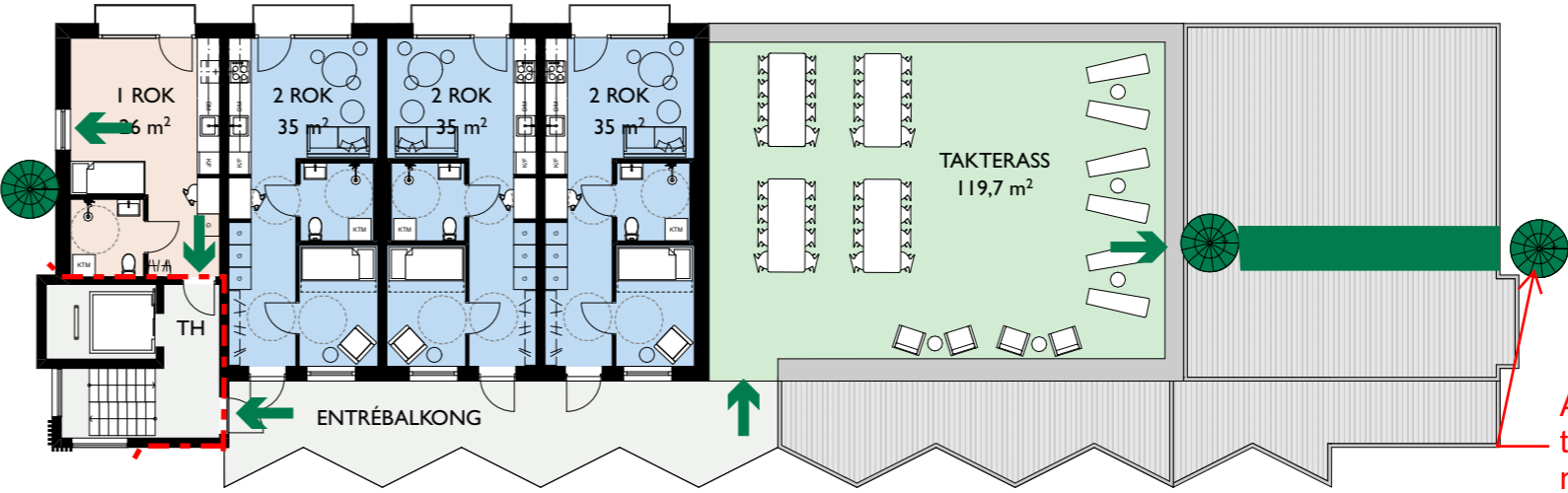
Observera att detta endast är en skiss,
brandskyddsbeskrivningen är det styrande dokumentet.



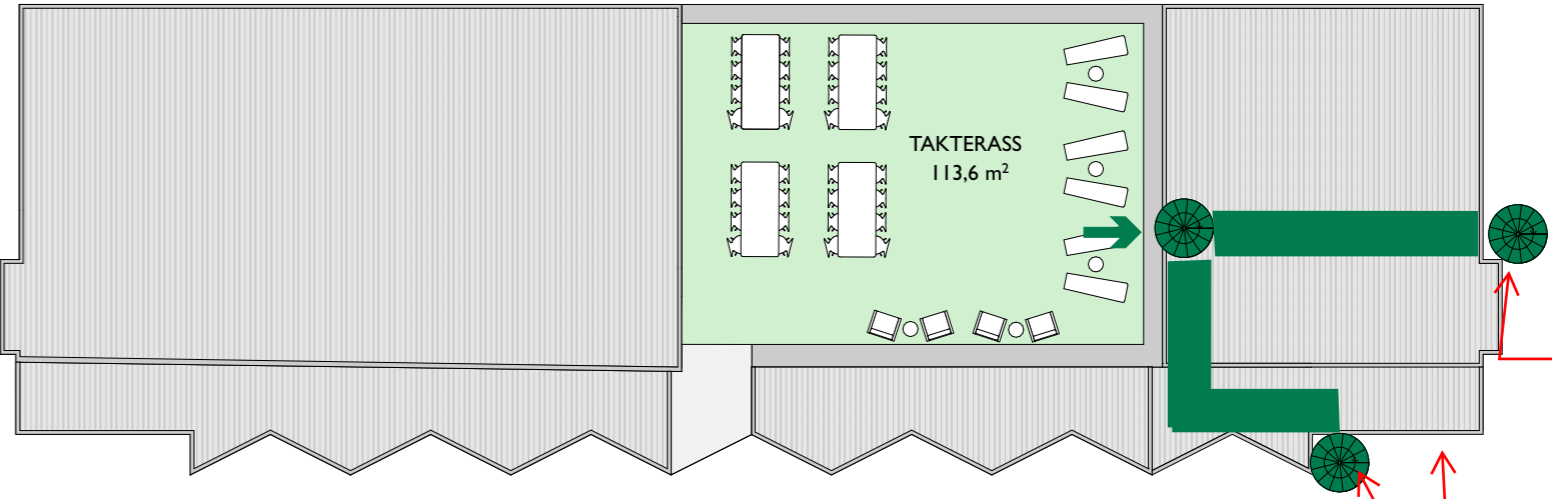
LA LUNDBERG AGUILERA ARKITEKTER

Brandcellsgränser är endast principiella för att visa på utrymning kan se ut.

TYPPLANER 1:200



PLAN 4/TAKTERRASS



TAKPLAN/TAKTERRASS

1 rum och kök 19 m²	1 st
1 rum och kök 26 m²	8 st
1 rum och kök 35 m²	10 st
2 rum och kök 35 m²	30 st
Totalt antal	49 st

AREAREDOVISNING

Boarea (BOA)	1 627 m²
Biarea (BIA)	500 m²
Öppenarea (OPA)	465 m²
Bruttoarea (BTA), ljus	2 102 m²
Bruttoarea (BTA), mörk	375 m²
Bruttoarea (BTA), total	2 477 m²

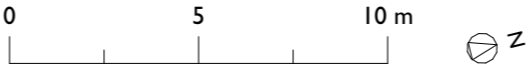
- 1 rum och kök
- 2 rum och kök
- Allmänna utrymmen
- Takterrass
- TH Trapphus

BRANDSKYDDSSKISS
Utlåtande
Örby 4:1 Kv Rustiken, Stockholm

Upprättad av: Elias Karlsson
Uppdragsansvarig: Jens Bengtsson
Datum: 2022-01-27

Handlingen behöver läsas/skrivas ut i färg.
Symboler är schematiskt placerade och inte skalenliga

Observera att detta endast är en skiss,
brandskyddsbeskrivningen är det styrande dokumentet.



FASADER I : 200

- AVF - avfallshantering
- SM - stödmur
- BM - befintlig marknivå
- TG - tomtgräns



FASAD NORDÖST - MOT BANDHAGENS CENTRUM



FASAD NORDVÄST - MOT GÅNGSTIGEN

BRANDSKYDDSSKISS
Utlåtande
Örby 4:1 Kv Rustiken, Stockholm

Upprättad av: Elias Karlsson
Uppdragsansvarig: Jens Bengtsson
Datum: 2022-01-26

Handlingen behöver läsas/skrivas ut i färg.
Symboler är schematiskt placerade och inte skalnliga

Observera att detta endast är en skiss,
brandskyddsbeskrivningen är det styrande dokumentet.

 **Briab**
The right side of risk



Ny dörr krävs här,
se planritning

LA LUNDBERG AGUILERA ARKITEKTER

FASADER I : 200

----- BM - befintlig marknivå



FASAD SYDVÄST - MOT KV.BRÖSTNINGEN



FASAD SYDOST - MOT TUNNELBANAN

BRANDSKYDDSSKISS

Utlåtande
Örby 4:1 Kv Rustiken, Stockholm

Upprättad av: Elias Karlsson
Uppdragsansvarig: Jens Bengtsson
Datum: 2022-01-27

Handlingen behöver läsas/skrivas ut i färg.

Symboler är schematiskt placerade och inte skalenliga

Observera att detta endast är en skiss,
brandskyddsbeskrivningen är det styrande dokumentet.



Briab
The right side of risk

