

S:ta Eugenia katolska församling
Kungsträdgårdsgatan 12
11147 Stockholm

Kv Katthavet 7, Stockholm, brandtekniskt utlåtande angående ändring och tillbyggnad

Detta brandtekniska utlåtande är upprättat av brandingenjör Petter Strid, Brandkonsulten AB, på uppdrag av Sankta Eugenia katolska församling. Utlåtandet syftar till att övergripande beskriva brandskyddet med fokus på utrymning och möjlighet till räddningsinsatser i de ytor som ändras. Detta utlåtande har reviderats och förtydligar de oklarheter som Storstockholms brandförsvaret efterfrågat i yttrande för detaljplan (Dnr. 2018-14318-54, daterat 2020-02-05).

I detaljprojekteringen kommer en brandskyddsbeskrivning att upprättas som utgör ett underlag för arkitekt och teknikkonsulter.

Befintligt och ändrat trapphus

Befintligt trapphus är byggnadens huvudtrapphus (trappa 1), trapphuset betjänar samtliga våningsplan. Mellan plan 7 och plan 8 förlängs huvudtrapphuset med en spiraltrappa.

Byggnaden har idag en befintlig internttrappa (trappa 2) som betjänar de nedersta våningsplanen. Internttrappan kommer ändras så att den skiljs av mot samtliga våningsplan samt förlängs så att den når upp till det översta våningsplanet. Den nya trappan förses med dörrar mot samtliga våningsplan. På detta sätt så ges alla våningsplan möjlighet att utrymma via två trapphus och utrymning med hjälp av räddningstjänstens stegutrustning erfordras inte för något våningsplan.

Vid räddningsinsats så kan båda trapphusen nyttjas då de betjänar samtliga våningsplan. Huvudtrapphuset bedöms vara det trapphus som intuitivt nyttjas vid en räddningsinsats. Detta trapphus har väl tilltagen volym och breda trapplöp vilket förenklar vid en räddningsinsats.

Trapphusens utformning på entréplan

Trapphusen mynnar primärt mot entréhall där fortsatt utrymning sker via huvudentré. Att skapa en mynning mot fasad från trapphusen bedöms inte möjligt med hänsyn till byggnadens kulturhistoriska värde och de skyddsbestämmelser som finns för gatuhuset.

Genom att för trapphus 1 och 2 skapa en alternativ väg ut så riskerar en brand i entréhall inte slå ut utrymningsvägarna. För huvudtrapphuset skapas en alternativ väg ned till garage där vidare utrymning kan ske. Trappa 2 ges möjlighet att utrymma genom café och vidare ut till det fria (befintlig lösning).

Den tänkta utformningen av trapphusens utformning innebär en avsevärd förbättring mot dagens utformning. Dock följer utformningen inte Boverkets allmänna råd kring hur utrymningsvägar ska utformas. Brandkonsulten AB kommer i detaljprojekteringen bedöma och motivera den valda utformningen inom ramen för analytisk dimensionering.

Ny volym med ljusgård

Den nya volymen med ljusgård uppförs i två våningsplan, där ljusgård och mindre anslutande rum utgör en brandcell. Ett större samlingsrum avskiljs som en egen brandcell.

Del av volymen mot söder placeras nära närliggande fastighet (Katthavet 1) varför åtgärder för att förhindra brandspridning mellan byggnader behöver vidtas.

Utrymning

Utrymning ska kunna ske via två trapphus som leder ut mot Kungsträdgårdsgatan alternativt via utvändig passage som leder till befintlig spiraltrappa (trappa 3) och vidare ut mot Näckströmsgatan via fastighet Katthavet 3.

Räddningstjänstens insats

Projekterat brandskydd för ny volym med ljusgård förutsätter inte räddningstjänstens medverkan vid utrymning. Räddningsinsats kan ske från Kungsträdgårdsgatan där båda trapphusen når upp till den nya volymen.

Utbyggnaden mot gård påverkar inte grannfastigheternas möjlighet till utrymning med hjälp av Brandförsvaret. Utbyggnaden blockerar inte någon räddningsväg eller uppställningsplats för bärbara stegar.

Ändring plan 7 och tillbyggnad plan 8

Inom plan 7 och plan 8 skapas gemensamhetsutrymmen samt boenderum för kyrkans personal. Planen avskiljs brandtekniskt från varandra. Varje boenderum avskiljs som en egen brandcell.

Utrymning

Brand- och utrymningslarm installeras med hänsyn till att personer inom boenderum inte kan förväntas vara vakna.

Utrymning från plan 7 ska ske via befintligt huvudtrapphus (trappa 1) samt nytt trapphus (trappa 2) som båda leder ut mot Kungsträdgårdsgatan.

Utrymning från plan 8 ska kunna ske via nytt trapphus (trappa 2) samt ny spiraltrappa som skapar en förlängning av huvudtrapphus (trappa 1).

Räddningstjänstens insats

Befintlig utrymningsstrategi från plan 7 förutsätter räddningstjänstens medverkan med maskinell stegutrustning med uppställningsplats på Kungsträdgårdsgatan. Ny utrymningsstrategi innebär att utrymning kommer att kunna ske via två trapphus och därmed krävs ej räddningstjänstens medverkan vid utrymning från plan 7 och 8.

Bilaga

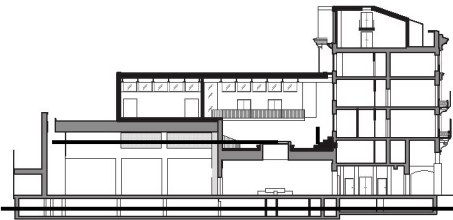
I bifogade brandskisser är utrymningsvägar markerade med grön skraffering och princip för utrymning illustreras med gröna pilar. Brandskisserna avser endast redovisa möjlighet till utrymning som ett förtydligande till detta utlåtande. Brandcellsgränser redovisas endast schematiskt för att ge en ökad förståelse för utrymningsstrategin.

Petter Strid
Handläggande brandingenjör

Anders Karlsson
Internkontrollerande brandingenjör

BEFINTLIG VÄGG
NY VÄGG

PLAN 1, KÄLLARVÅNING
SKALA 1:200 (A3)



BRANDSKISS

BRANDKONSULTEN

08 505 344 00 | www.brandkonsulten.se

Petter Strid Handläggare	2020-03-06 Datum	8 Sidor
-----------------------------	---------------------	------------

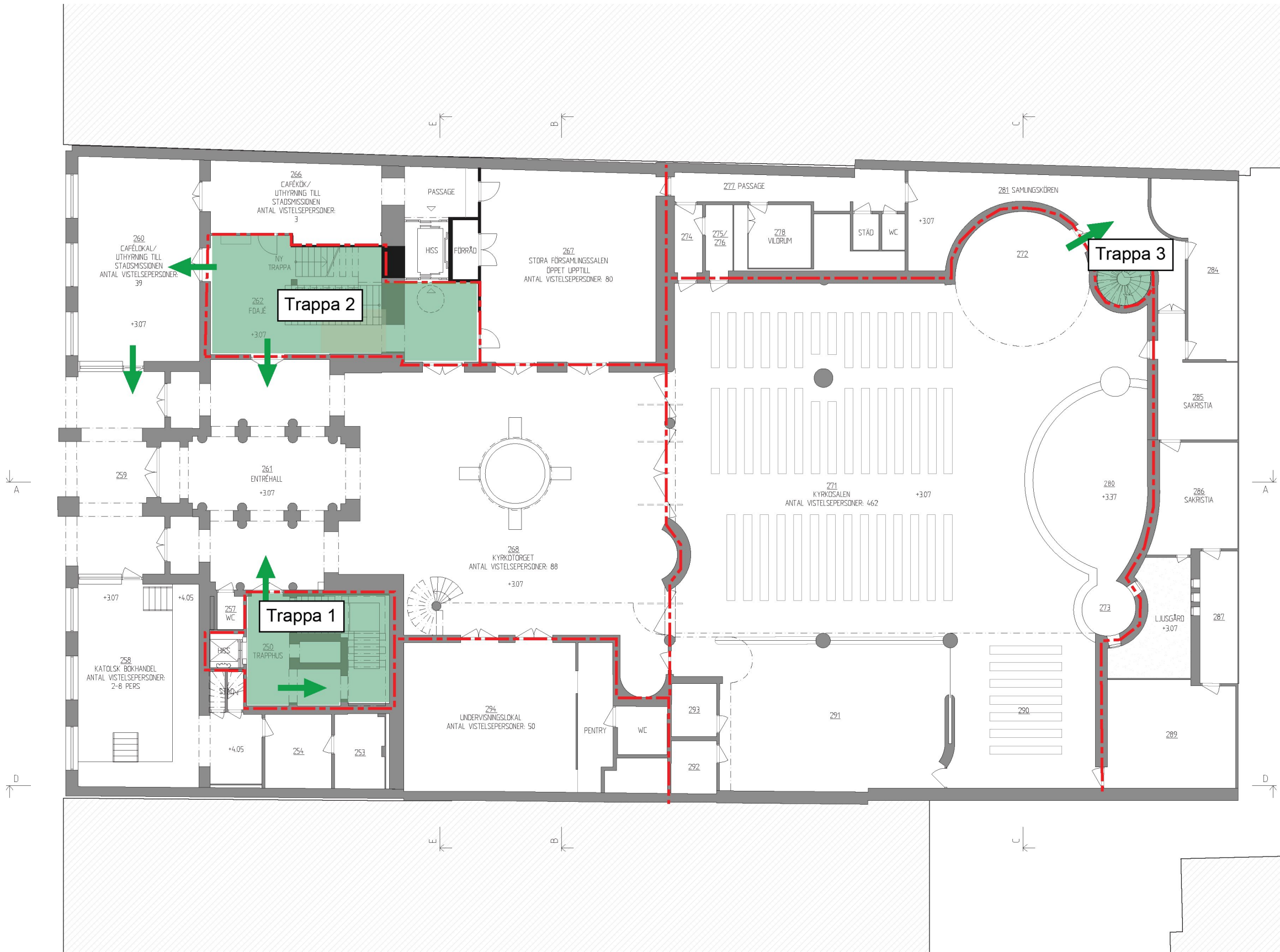
Brandcellsgräns

Yta utgör utrymningsväg

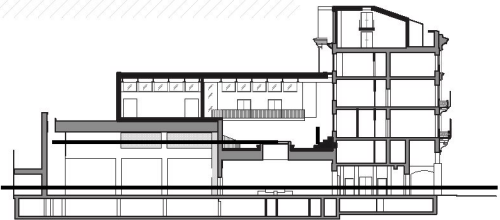
Utrymningsstrategi

OBS! Brandcellsgränser visas endast schematiskt, skisser ej avsedda för projektering.

BEFINTLIG VÄGG
NY VÄGG



PLAN 2, BOTTENVÅNING
SKALA 1:200 (A3)



BRANDSKISS

BRANDKONSULTEN

08 505 344 00 | www.brandkonsulten.se

Petter Strid	2020-03-06	8
Handläggare	Datum	Sidor

Brandcellsgräns

Yta utgör utrymningsväg

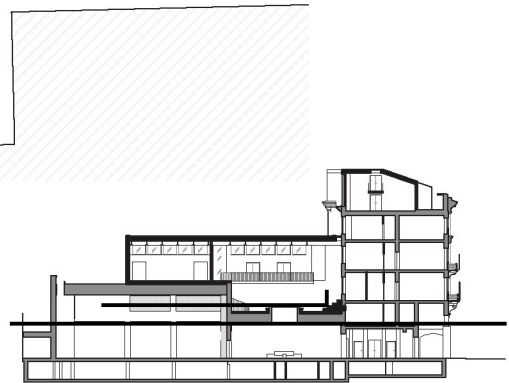
Utrymningsstrategi

OBS! Brandcellsgränser visas endast schematiskt, skisser ej avsedda för projektering.

BEFINTLIG VÄGG
NY VÄGG



PLAN 3, VÅNING 1
SKALA 1:200 (A3)



BRANDSKISS

BRANDKONSULTEN

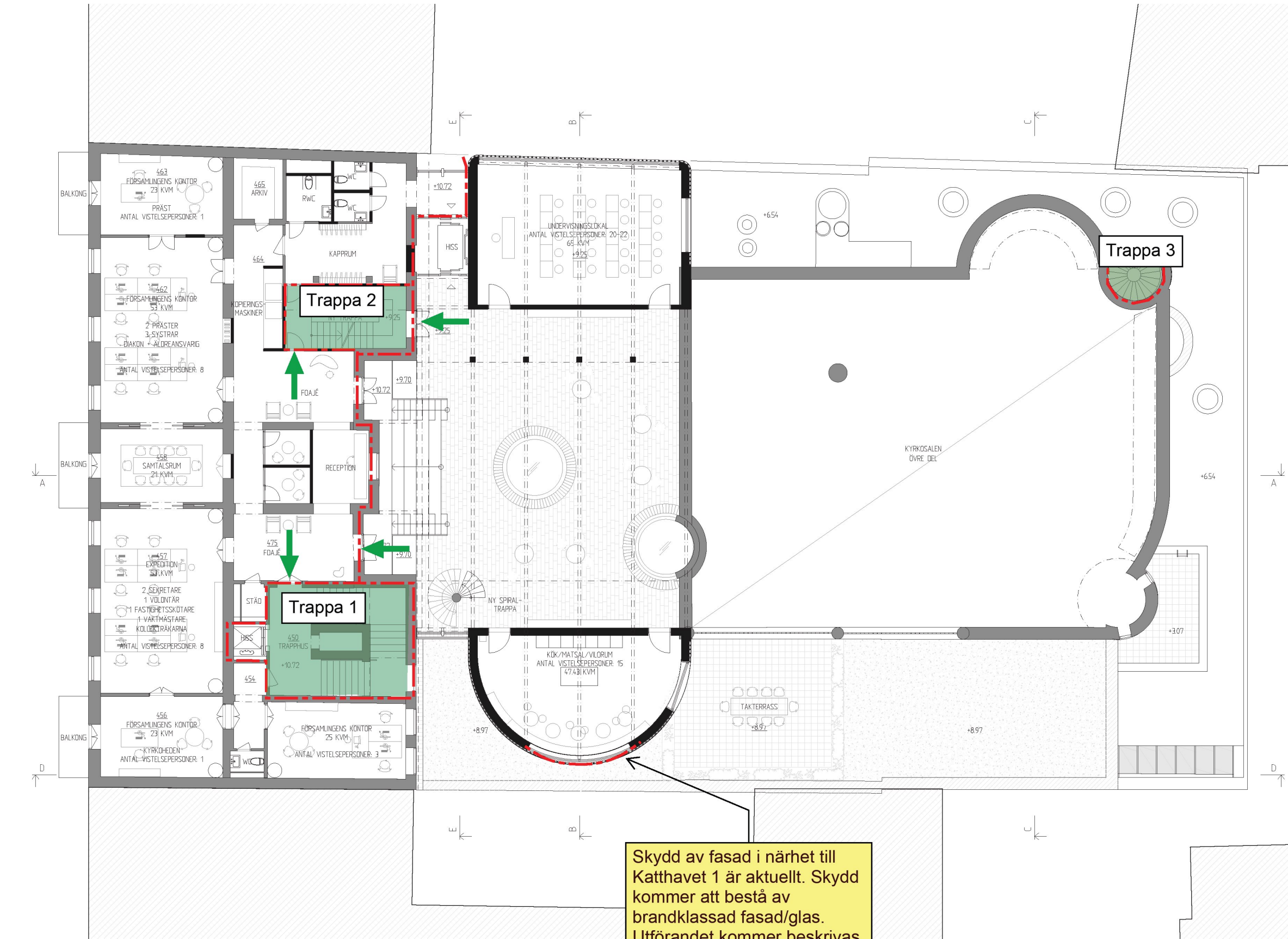
08 505 344 00 | www.brandkonsulten.se

Petter Strid Handläggare	2020-03-06 Datum	8 Sidor
-----------------------------	---------------------	------------

Brandcellsgräns

Yta utgör utrymningsväg

OBS! Brandcellsgränser visas endast schematiskt, skisser ej avsedda för projektering.



BRANDSKISS

BRANDKONSULTEN

08 505 344 00 | www.brandkonsulten.se

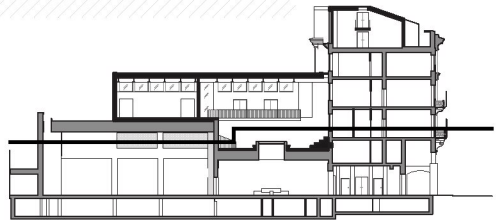
Petter Strid Handläggare	2020-03-06 Datum	8 Sidor
-----------------------------	---------------------	------------

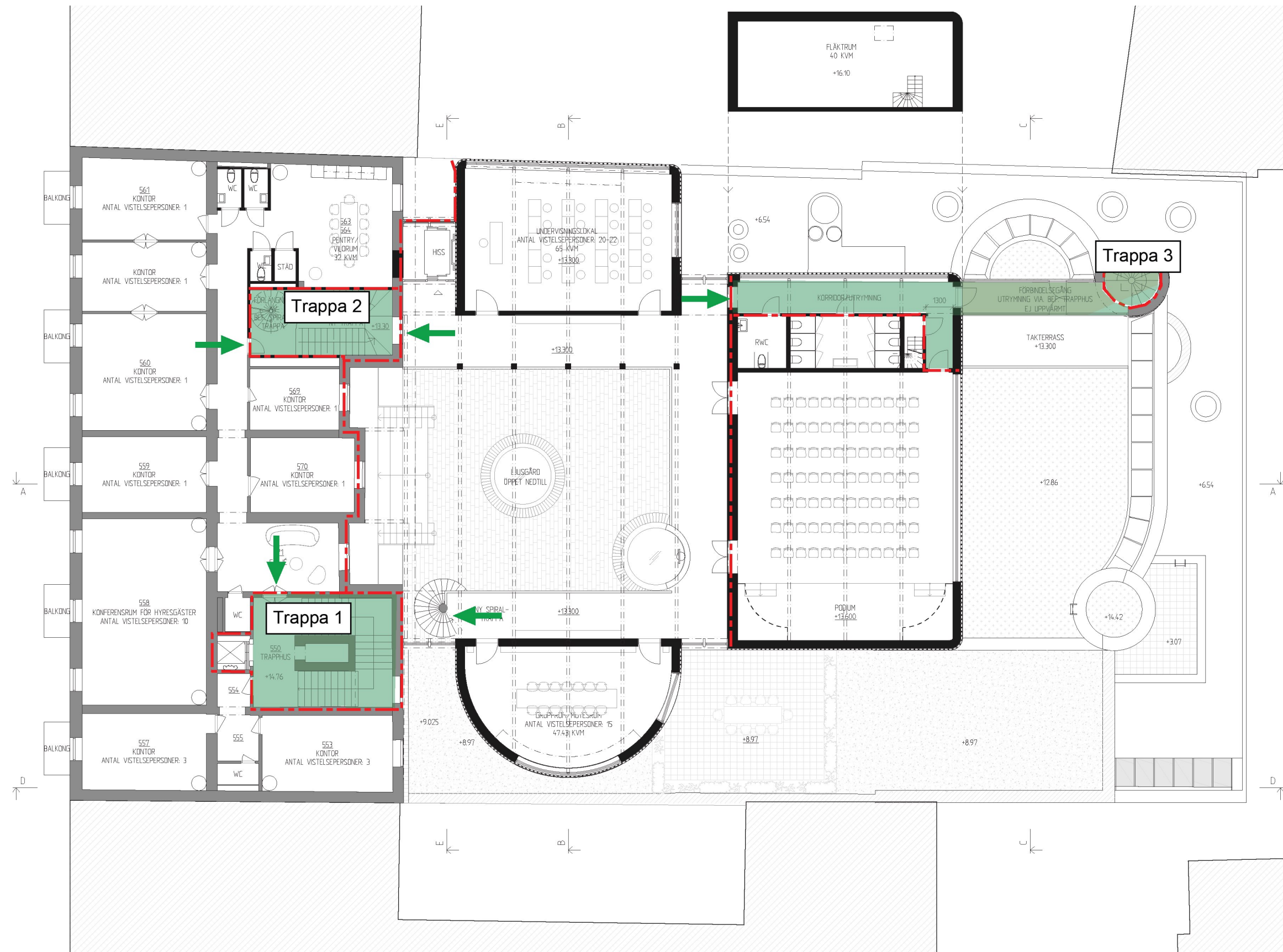
Brandcellsgräns

Yta utgör utrymningsväg

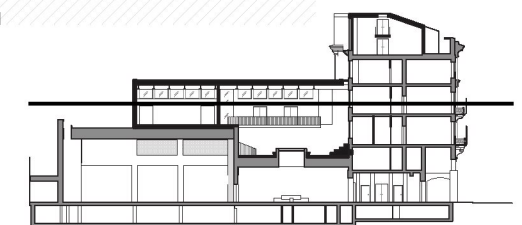
Utrymningsstrategi

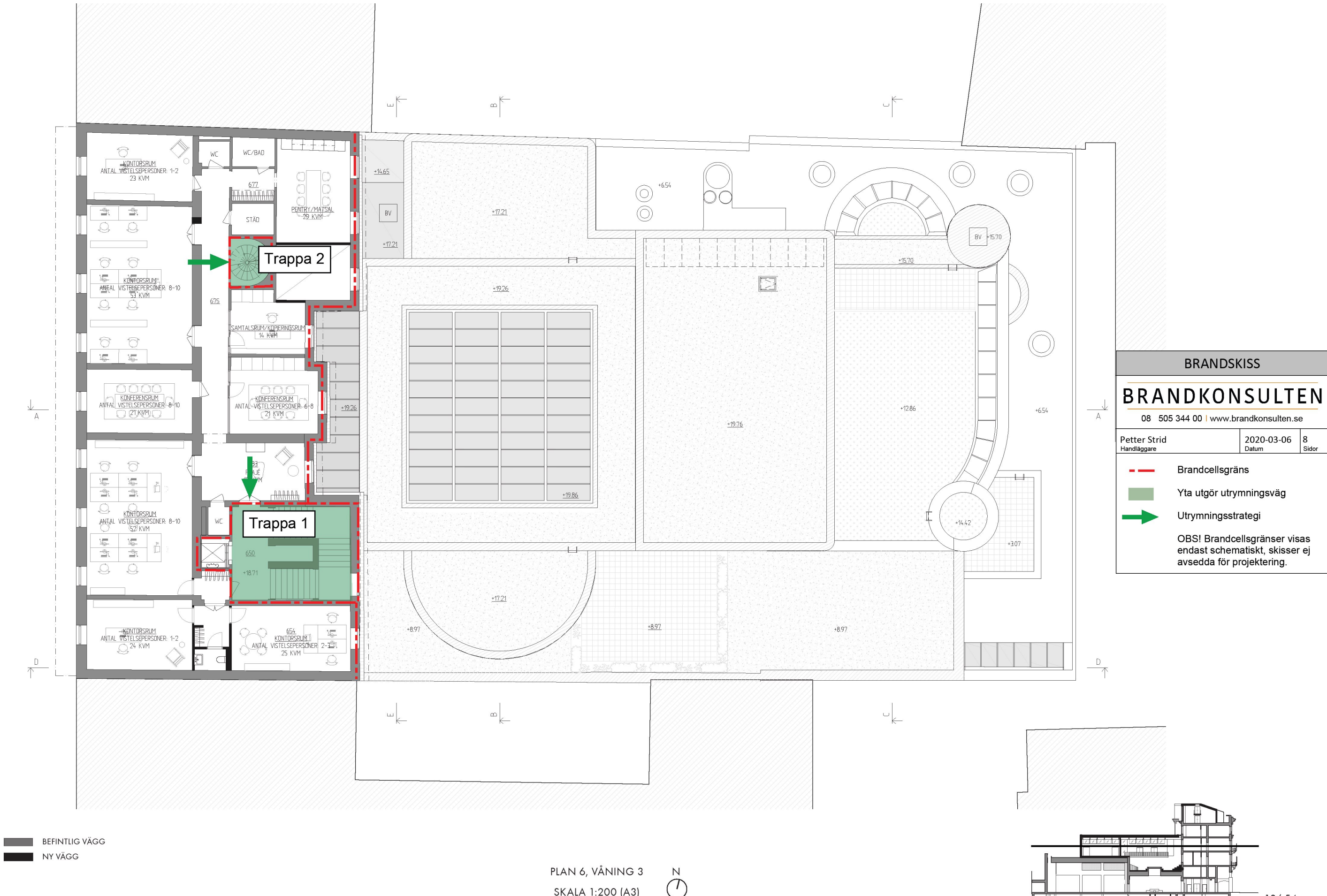
OBS! Brandcellsgränser visas endast schematiskt, skisser ej avsedda för projektering.





BRANDSKISS		
BRANDKONSULTEN		
08 505 344 00 www.brandkonsulten.se		
Petter Strid Handläggare	2020-03-06 Datum	8 Sidor
 <p>Brandcellsgräns</p> <p>Yta utgör utrymningsväg</p> <p>Utrymningsstrategi</p> <p>OBS! Brandcellsgränser visas endast schematiskt, skisser ej avsedda för projektering.</p>		





BEFINTLIG VÄGG
NY VÄGG

PLAN 6, VÅNING 3
SKALA 1:200 (A3)



BRANDSKISS

BRANDKONSULTEN

08 505 344 00 | www.brandkonsulten.se

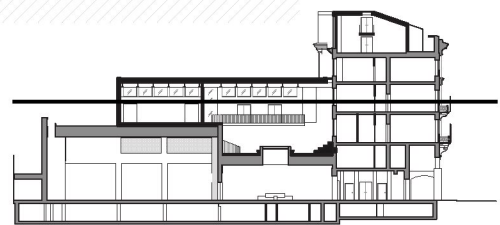
Petter Strid Handläggare	2020-03-06 Datum	8 Sidor
-----------------------------	---------------------	------------

Brandcellsgräns

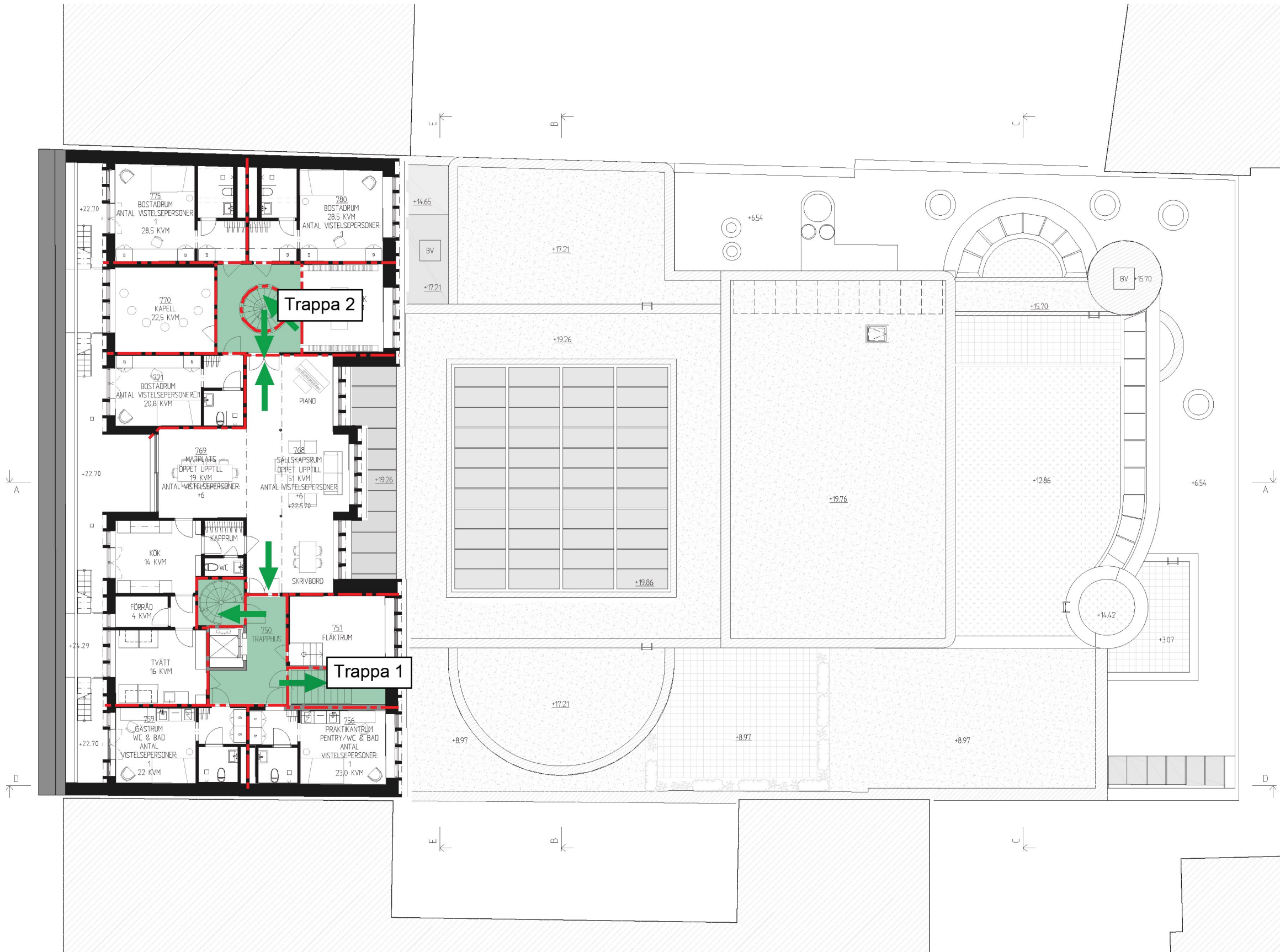
Yta utgör utrymningsväg

Utrymningsstrategi

OBS! Brandcellsgränser visas endast schematiskt, skisser ej avsedda för projektering.



BEFINTLIG VÄGG
NY VÄGG



PLAN 7, VÅNING 5
SKALA 1:200 (A3)



BRANDSKISS

BRANDKONSULTEN

08 505 344 00 | www.brandkonsulten.se

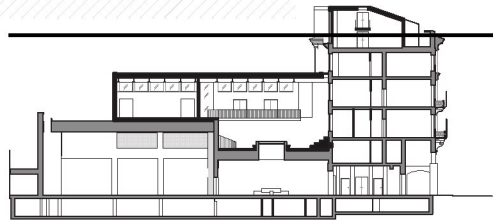
Petter Strid Handläggare	2020-03-06 Datum	8 Sidor
-----------------------------	---------------------	------------

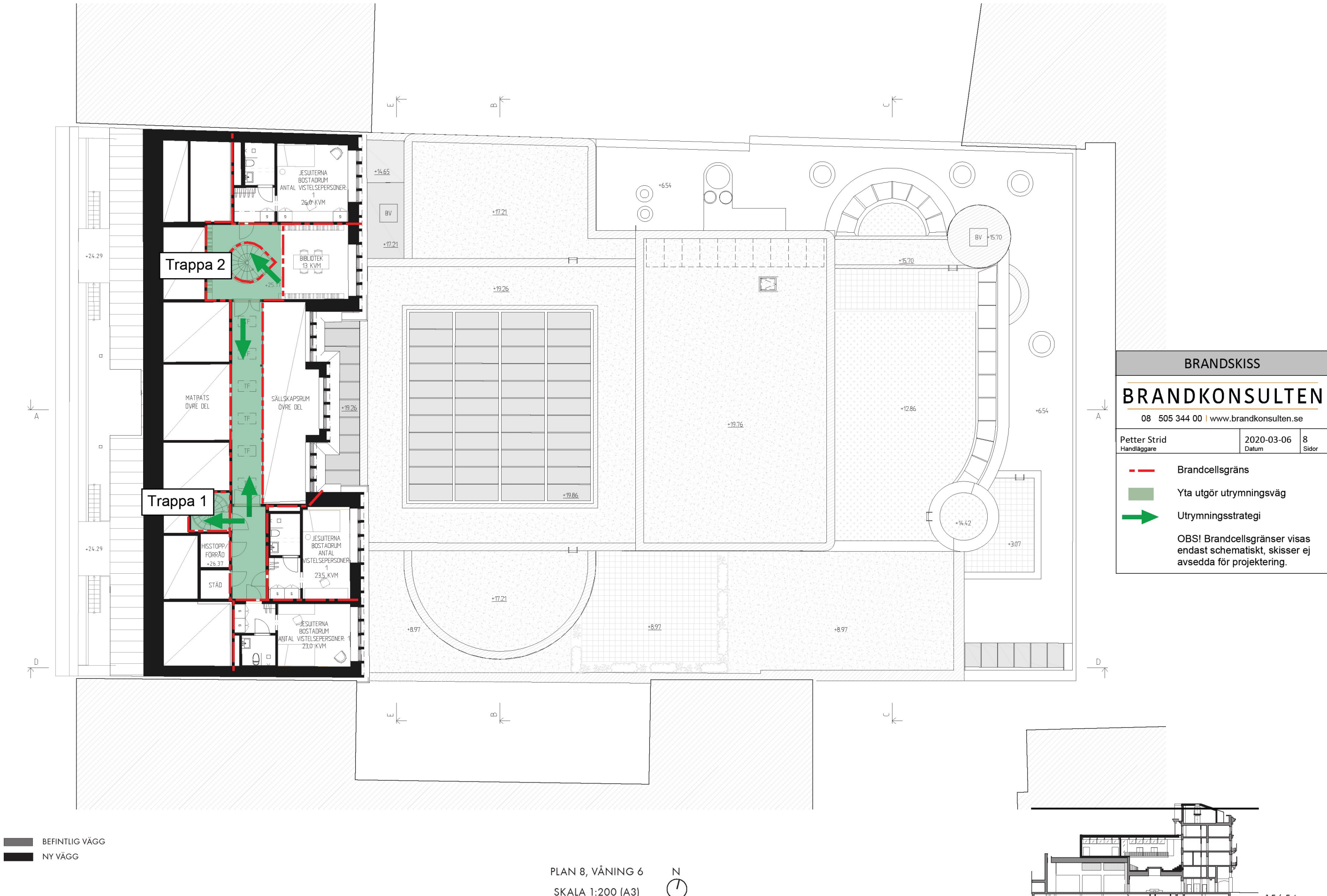
Brandcellsgräns

Yta utgör utrymningsväg

Utrymningsstrategi

OBS! Brandcellsgränser visas endast schematiskt, skisser ej avsedda för projektering.





BRANDSKISS

BRANDKONSULTEN

08 505 344 00 | www.brandkonsulten.se

Petter Strid	2020-03-06	8
Handläggare	Datum	Sidor

Brandcellsgräns

Yta utgör utrymningsväg

Utrymningsstrategi

OBS! Brandcellsgränser visas endast schematiskt, skisser ej avsedda för projektering.

BEFINTLIG VÄGG
NY VÄGG

PLAN 8, VÅNING 6
SKALA 1:200 (A3)

