

# BRANDTEKNISKT UTLÅTANDE

Godsfinkan, ändring av detaljplan

Beställare:	S:t Erik Markutveckling AB
Uppdragsnummer:	23240026
Uppdragsnamn:	Godsfinkan, ändring av detaljplan
Uppdragsansvarig BDAB:	Helena Rutfjäll
Uppdragsansvarig Brand:	Jesper Söderlund
Granskad av:	Martina Jelvinger
Datum:	2024-10-04
Senaste rev:	

# INNEHÅLLSFÖRTECKNING

1. UPPDRAGETS OMFATTNING .....3

2. REGELVERK.....4

3. DIMENSIONERANDE FÖRUTSÄTTNINGAR .....4

4. UNDERLAG.....4

5. Utrymning .....4

    5.1 Utformning av utrymningsvägar .....5

6. BRANDCELLER.....5

7. BRANDSKYDD MELLAN BYGGNADER .....6

8. ytterväggar.....6

9. tak .....6

10. Bärverk .....6

11. Luftbehandlingsinstallationer.....7

12. Brandgasventilation .....7

13. Möjlighet till räddningsinsats .....7

## 1. INLEDNING

Projektet Godsfinkan 1 drivs med syfte att få till stånd en detaljplaneförändring.

1987 antogs detaljplanen för Fastigheten Godsfinkan 1 i det som då var Lugnets industriområde och fastigheten uppfördes i slutet av 1980-talet. Fastighetens användningsbestämmelse är (RJ) Kontor och Industri. Fastigheten är bebyggd med tre tydliga volymer i 5-6 våningar med mellanliggande trapphus. Volymerna är benämnda hus 1, 2 och 3 från norr.

När Hammarby Sjöstad uppfördes under 1990-talet revs stora delar av industriområdet och gav plats till bostäder och verksamheter utmed nya gatusträckningar.

På grannfastigheten byggdes en kommunal grundskola, Sjöstadsskolan, med elever i åk F-9. Denna skola hade inte tillräcklig mängd elevplatser, varför Sjöstadsskolan nu hyr hus 3 i fastigheten Godsfinkan 1 med 347 elevplatser, som annex på ett tidsbegränsat bygglov. En mindre skolgård intill hus 3 byggdes på fastighetsmark samt del av Bröderna Hedlunds park som arrenderas. Mellan skolgårdarna ligger endast en kommunal gångväg.

Då skolan ser behov av att permanenta sin verksamhet i hus3/annexbyggnaden önskar fastighetsägaren, S:t Erik Markutveckling AB, att förändra detaljplanebestämmelserna till kontor (K) i hus 1 och 2 samt kontor eller skola (K och S) i hus 3.

Om skolan blir permanent avser fastighetsägaren att bygga om mark, för att öka skolgården och minska markparkering.

Fastigheten är kringbyggd med bostäder vars gård vänder sig mot fastigheten. En portik för gående mot Lumaplatsen och Hammarby allé förenklar rörelse mellan Hammarby Allé samt Godsfinkan 1. Fastigheten har ett centralt läge mycket nära Luma med kollektivtrafik, butiker och restauranger. Ett parkeringsgarage finns också närbeläget. Ett huvudstråk för gång- och cykeltrafik löper intill fastighetens södra gräns.

## 2. UPPDRAGETS OMFATTNING

Detta utlåtande syftar till att redogöra för vilka brandtekniska förutsättningar som föreligger inom fastigheten Godsfinkan 1 i Hammarby sjöstad, Stockholm.

Syftet med denna handling är att utgöra underlag för ändring av detaljplan från industri och kontor till att omfatta kontor (hus 1 och 2) samt kontor och skola (hus 3). Även ett nytt sophus/förråd planeras att byggas inom fastigheten.

Brandtekniska förutsättningar för att ändra verksamhet i byggnaden från industri och kontor till skola och kontor bedöms generellt vara goda.

I handlingen redovisas befintliga förutsättningar samt kravställning kopplat till de föreslagna verksamheterna i byggnaden.

### 3. REGELVERK

Utlåtandet utgår från följande regelverk:

- PBL och PBF - Plan- och bygglagen och dess förordning.
- BBR 29 - Boverkets byggregler, BFS 2011:6 med ändringar t o m BFS 2020:4.

### 4. DIMENSIONERANDE FÖRUTSÄTTNINGAR

Respektive huskropp har följande våningsplan:

- Hus 1 – 6 våningsplan
- Hus 2 – 6 våningsplan
- Hus 3 – 5 våningsplan

I anslutning till hus 3 finns även ett källarutrymme som innehåller skyddsrum.

Byggnaden hänförs till byggnadsklass Br1.

Respektive våningsplan/huskropp dimensioneras för maximalt 150 personer.

Lokalerna inom hus 1 och 2 hänförs till verksamhetsklass 1 (kontor). Inom hus 3 hänförs lokalerna till verksamhetsklass 1 (kontor) alternativt verksamhetsklass 2A (skola).

### 5. UNDERLAG

Som underlag för bedömningarna i denna handling har följande underlag använts:

- Ritningar, upprättade av Cedervall arkitekter, dat. 2024-09-30,
- Brandskyddsdokumentation, dat. 2016-05-31 som omfattar skollokalerna i hus 3, upprättad av Bengt Dahlgren Brand & Risk AB.

### 6. UTRYMNING

Samtliga lokaler, där personer vistas mer än tillfälligt, ska i grunden ha tillgång till minst två av varandra oberoende utrymningsvägar.

Generellt sker utrymning från byggnaden via tre brandtekniskt avskilda trapphus på den södra sidan om respektive huskropp. Från markplan sker även utrymning via dörrar i fasad direkt till det fria samt via fönster.

På norra sidan av hus 1 finns även en utvändigt trappa som nyttjas för utrymning.

Ovan innebär att förutsättningar för utrymning finns för samtliga byggnader.

Gångavstånd får maximalt uppgå till:

- 30 meter där sammanfallande väg räknas med en faktor 2 inom verksamhetsklass 2A\*
- 45 meter där sammanfallande väg räknas med en faktor 1,5 inom verksamhetsklass 1

\*Från skollokaler i hus 3 uppgår befintligt gångavstånd till något mer än 30 meter vilket tidigare har accepterats genom analytisk dimensionering med hänsyn till att lokalerna är försedda med automatiskt brand- och utrymningslarm. Detta påverkas inte av den ändrade detaljplanen.

## 6.1 Utformning av utrymningsvägar

Generellt gäller att passager är utförda med en fri bredd om minst 0,90 meter.

Dörrar för utrymning har en fri bredd om minst 0,80 meter och en fri höjd om minst 2,00 meter. Dörrar ska generellt öppnas utåt i utrymningsriktningen.

För trappor får ledstång inkräkta på det fria måttet om maximalt 0,10 meter per sida inom utrymningsvägar.

Det finns ett avstånd om minst 0,80 meter mellan dörr och trappa.

Inom hus 3 nyttjas befintliga fönster för utrymning. Huruvida dessa kommer krävas även efter framtida ändringar ska undersökas vid framtida projektering.

Förutsättningarna ovan väntas inte påverkas av den ändrade detaljplanen.

## Beslagning

Dörrar som används för utrymning utförs lätt öppningsbara med ett nedåtgående trycke. Öppningsbeslag/trycke placeras på en höjd mellan 0,80 och 1,20 meter ovan golv.

## 7. BRANDCELLER

Utrymmen inom byggnaden skiljs av brandtekniskt med brandcellsgränser enligt nedanstående princip:

- Respektive trapphus
- Respektive våningsplan inom varje huskropp\*

\*Plan 1 och 2 inom hus 1 utgör en brandcell.

Utöver ovan ska även teknikutrymmen såsom ställverk och fläktrum vara utförda som egna brandceller.

Brandcellsgränser bedöms generellt vara utförda i EI 60.

Det förekommer ett antal glaspartier mot utrymningsvägar som bedöms vara utförda i E 30.

Dörrar mot utrymningsvägar bedöms generellt vara utförda i klass EI 30-S<sub>m</sub>C (där S<sub>m</sub> motsvarar dagens S<sub>200</sub>).

Notera att samtliga dörrar och glaspartier inte har inventerats i samband med upprättande av denna handling.

Vid framtida projektering av lokalerna ska det säkerställas att brandcellsgränser uppfyller då gällande krav på brandteknisk avskiljning.

## 8. BRANDSKYDD MELLAN BYGGNADER

Byggnaden ligger mer än 8 meter från intilliggande byggnader och uppfyller därmed krav för brandskydd mellan byggnader.

Även sophus/förråd placeras minst 8 meter från andra byggnader.

## 9. YTTERVÄGGAR

Ytterväggar är generellt utförda med obrännbart material. Vid ändringar som påverkar ytterväggarna ska det säkerställas att skydd mot brandspridning mellan brandceller upprätthålls, att brandspridning inom väggen begränsas samt att risken för brandspridning längs fasaden begränsas. Det ska även säkerställas att risken för personskador på grund av nedfallande byggnadsdelar begränsas.

## 10. TAK

För tak gäller att dessa ska vara utförda med ytskikt i lägst klass B<sub>ROOF</sub> (t2).

Tak är generellt utfört med grus och fläktrum på tak är utförda av plåt vilket uppfyller ovan.

## 11. BÄRVERK

Vid påverkan av bärverk ska det säkerställas att detta uppfyller de krav som gäller vid projektering. Följande gäller enligt dagens regelverk (EKS 12):

**Tabell 1 Tabell över erforderliga bärverksklasser i aktuella lokaler.**

Brandsäkerhetsklass	R-klass	Bärverksdel
1	R 0	Infästning av icke bärande yttervägg i markplanet Bjälklag på eller strax ovan mark Trapplopp och trapplan i interntappa Pelare till interntappa i max ett plan
2	R 15	-
3	R 30	Infästning av icke bärande yttervägg ovan markplanet Trapplan och trapplopp som utgör utrymningsväg
4	R 60	Bärverk som tillhör byggnadens huvudsystem och som utgör bjälklag och massiva väggar som inte är nödvändiga för byggnadens totalstabilitet i brandlastfallet Takkonstruktionen Bärverk som krävs för att upprätthålla brandcellsgränser (obs: både väggar och bjälklag) i klass EI 60
5	R 90	Bärverk som tillhör byggnadens huvudsystem och som utgör regelvägg, pelare och balkar

	Stomstabiliserande bärverksdelar som är nödvändiga för byggnadens totalstabilitet i brandlastfallet
--	---

Det nya sophuset/förrådet kan utföras i klass R 0.

## 12. LUFTBEHANDLINGSINSTALLATIONER

Skydd mot brand- och brandgasspridning via luftbehandlingsinstallationer ska säkerställas. Detta kan göras genom att brandgasspjäll i klass E 60 i kombination med isolering eller brand-/brandgasspjäll i klass EI 60 monteras.

Vid brand stänger spjäll och aggregat stoppar.

## 13. BRANDGASVENTILATION

Trapphus ska kunna brandgasventileras antingen via lucka i tak eller via öppningsbara fönster på minst vartannat våningsplan.

Hisschakt i anslutning trapphuset på södra sidan om hus 3 är befintligt utfört med brandgasventilation via fläkt.

## 14. MÖJLIGHET TILL RÄDDNINGSINSATS

En tillträdesväg för invändiga räddningsinsatser ska finnas på varje plan, vilket inom aktuell byggnad utgörs av trapphusen.

Uppställningsplatser för räddningsfordon finns inom 50 meter från samtliga entréer, dels via Heliosgatan, dels via Hammarby allé mot Bröderna Hedlunds park via befintlig räddningsväg på intilliggande fastighet.

Största avstånd från uppställningsplats för räddningsfordon till vattenbrandpost överstiger inte 75 meter.

BRANDSKYDDSSKISS

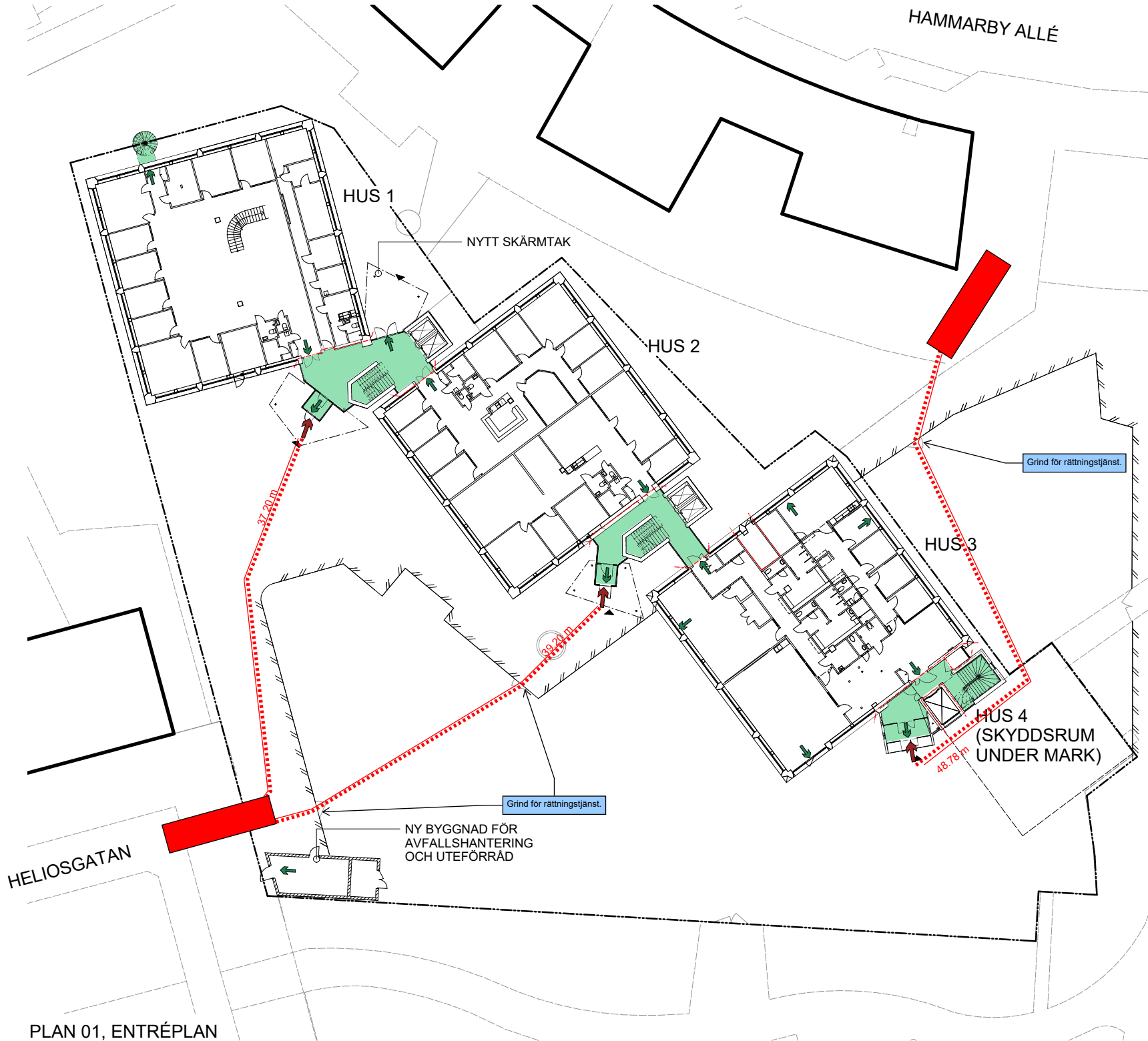


Handlingen behöver läsas/skrivas ut i färg. Observera att detta endast är en skiss, brandskyddsbeskrivningen är det styrande dokumentet.

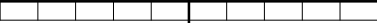
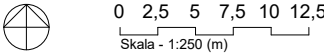
Datum  
2024-10-04

Upprättad av  
Jesper Söderlund

- Teckenförklaring
- Brandcellsgräns EI 60
- Insatsväg, riktning
- Uppställning brandbil
- Utrymningsväg
- Utrymningsväg, riktning



REVISJON	ÄNDRINGEN AVSER	DATUM	SIGN
GODSFINKAN 1			
GODSFINKAN			
<input checked="" type="checkbox"/>	A CEDERVALL ARKITEKTER AB	tel. 08-616 83 20	
	LA CEDERVALL ARKITEKTER AB	tel. 08-616 83 20	
UPPDRAG NR	RITAD/REVISJONSTR. AV	HANDLÄGGARE	
8444	GAN	PEU	
DATUM	UTARBETAD		
2024-09-30	MIRIAM DUGGAN		
FÖRUTSÄTTNINGAR FÖR NY DETALJPLAN			
HUS 1-3			
PLAN 01			
SKALA	NUMMER		
A 1:250	A-40-1-010		
B 1:500			





BRANDSKYDDSSKISS



Handlingen behöver läsas/skrivas ut i färg. Observera att detta endast är en skiss, brandskyddsbeskrivningen är det styrande dokumentet.

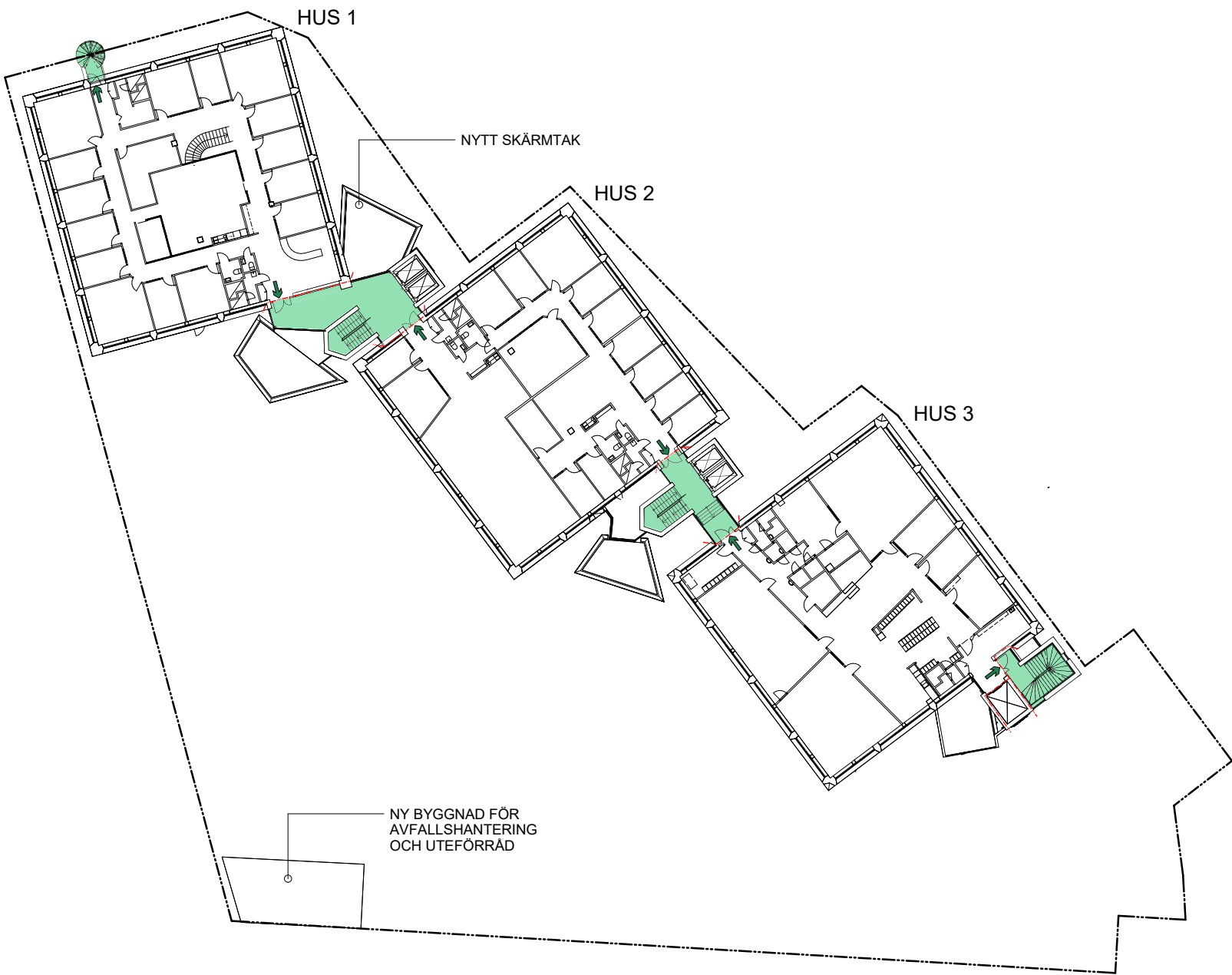
Datum  
2024-10-04

Upprättad av  
Jesper Söderlund

- Teckenförklaring
- Brandcellsgräns EI 60

Utrymningsväg

Utrymningsväg, riktning



PLAN 02

REVISJON	ÄNDRINGEN AVSER	DATUM	SIGN		
GODSFINKAN 1					
GODSFINKAN					
<input checked="" type="checkbox"/>	A CEDERVALL ARKITEKTER AB	tel. 08-616 83 20			
	LA CEDERVALL ARKITEKTER AB	tel. 08-616 83 20			
UPPDRAG NR	RITAD/REVISJONSTR. AV	HANDLÄGGARE			
8444	GAN	PEU			
DATUM	REVISJONSTR. AV				
2024-09-30	MIRIAM DUGGAN				
FÖRUTSÄTTNINGAR FÖR NY DETALJPLAN					
HUS 1-3					
PLAN 02					
SKALA	NUMMER				
A1: 1:250	A-40-1-020				
A3: 1:500					



0 2,5 5 7,5 10 12,5  
Skala - 1:250 (m)


BRANDSKYDDSSKISS





Handlingen behöver läsas/skrivas ut i färg. Observera att detta endast är en skiss, brandskyddsbeskrivningen är det styrande dokumentet.

Datum  
2024-10-04

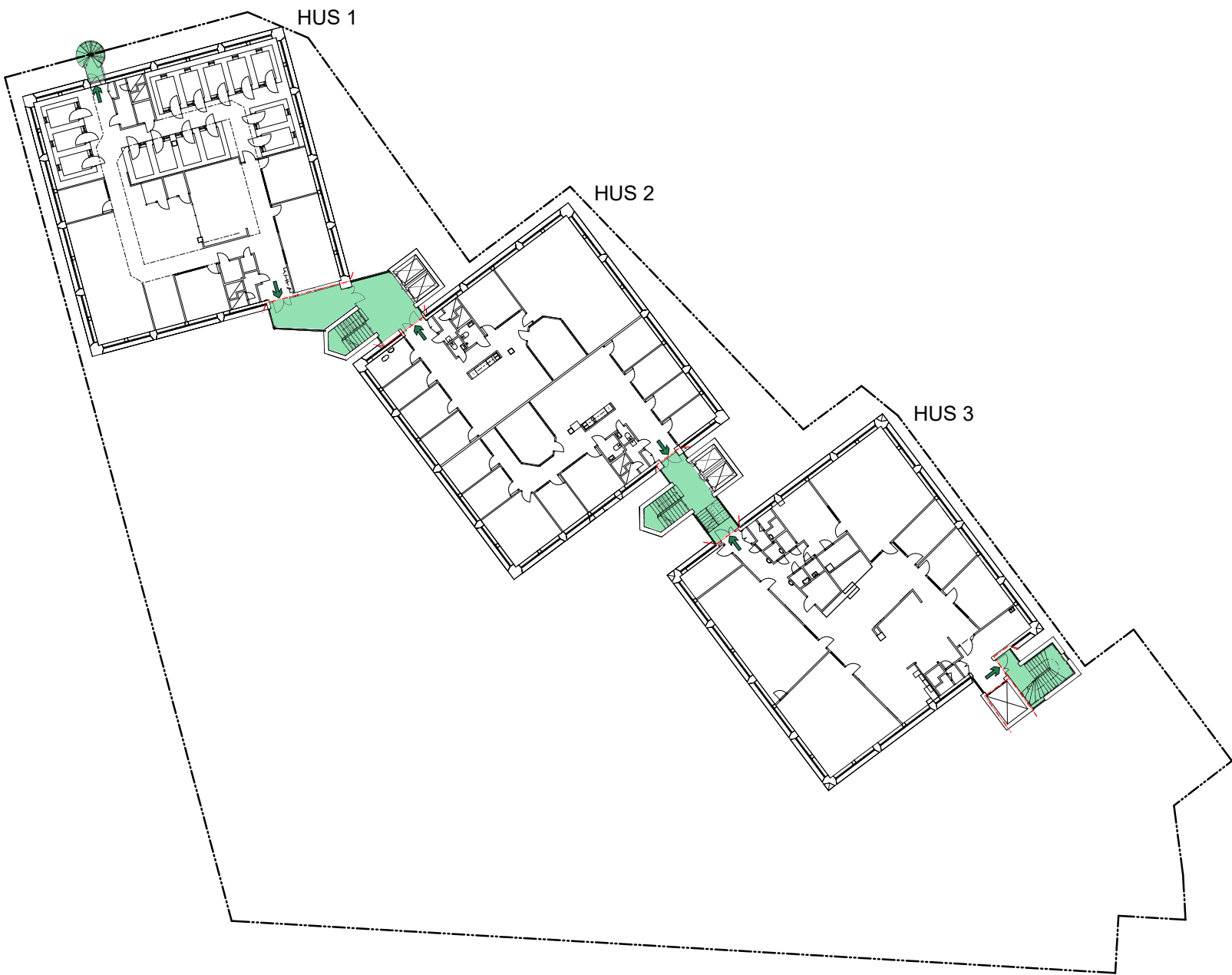
Upprättad av  
Jesper Söderlund

- Teckenförklaring
- 

Brandcellsgräns EI 60
- 

Utrymningsväg
- 

Utrymningsväg, riktning



REVISJON	ÄNDRINGEN AVSER	DATUM	SIGN
GODSFINKAN 1			
GODSFINKAN			
<input checked="" type="checkbox"/>	A CEDERVALL ARKITEKTER AB	tel. 08-616 83 20	
	LA CEDERVALL ARKITEKTER AB	tel. 08-616 83 20	
UPPDRAG NR 8444	RITAD/REVISJONSTR. AV GAN	HANDLÄGGARE PEU	
DATUM 2024-09-30	FÖRUTSÄTTNINGAR FÖR NY DETALJPLAN HUS 1-3 PLAN 03		
SKALA A3 1:250 A4 1:500	NUMMER A-40-1-030		


BRANDSKYDDSSKISS





Handlingen behöver läsas/skrivas ut i färg. Observera att detta endast är en skiss, brandskyddsbeskrivningen är det styrande dokumentet.

Datum  
2024-10-04

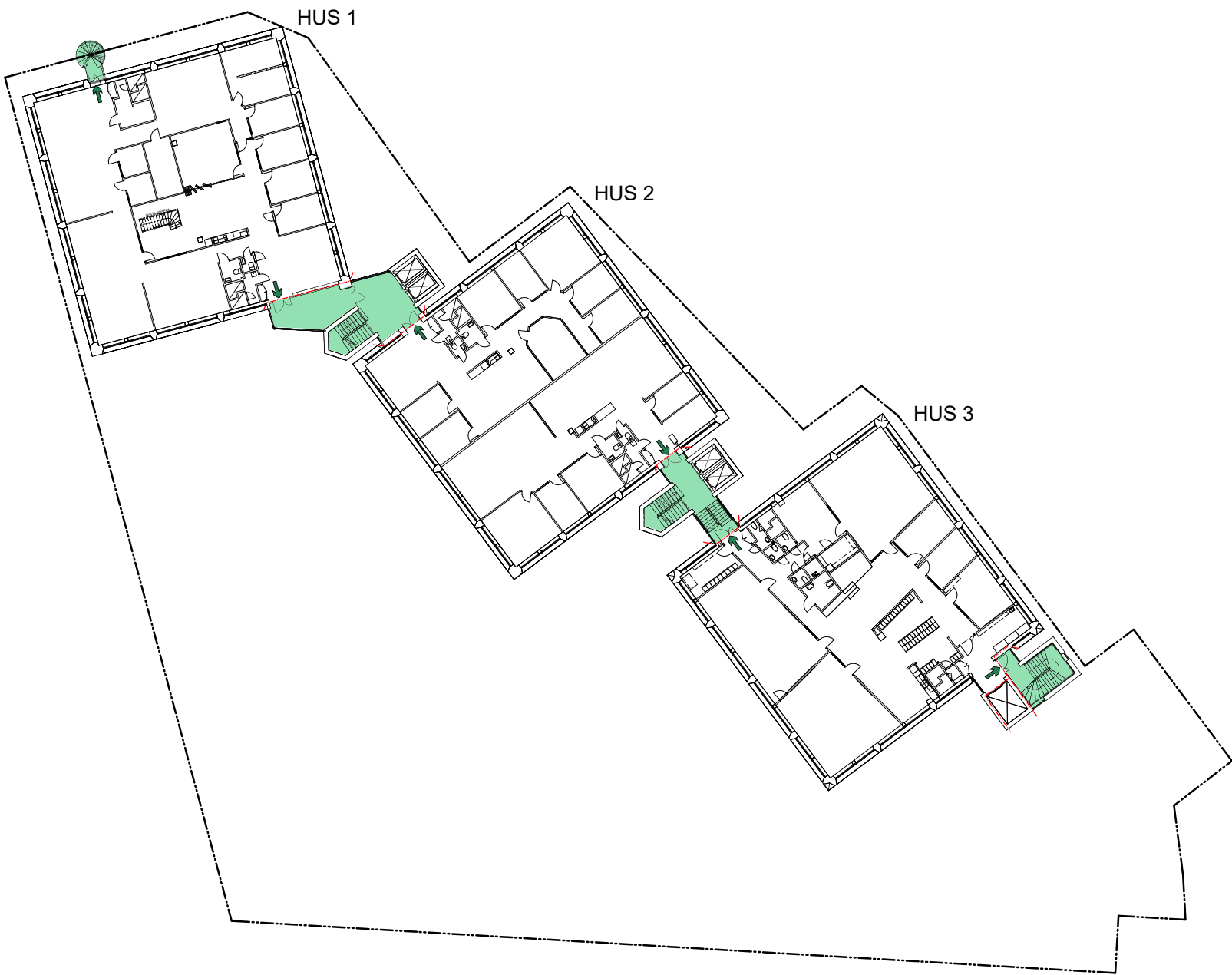
Upprättad av  
Jesper Söderlund

- Teckenförklaring
- 

Brandcellsgräns EI 60
- 

Utrymningsväg
- 

Utrymningsväg, riktning



PLAN 04

REVISJON	ÄNDRINGEN AVSER	DATUM	SIGN
GODSFINKAN 1			
GODSFINKAN			
<input checked="" type="checkbox"/>	A CEDERVALL ARKITEKTER AB	tel. 08-616 83 20	
	LA CEDERVALL ARKITEKTER AB	tel. 08-616 83 20	
UPPDRAG NR	RITAD/REVISJONSTR. AV	HANDLÄGGARE	
8444	GAN	PEU	
DATUM	REVISJONSTR.		
2024-09-30	MIRIAM DUGGAN		
FÖRUTSÄTTNINGAR FÖR NY DETALJPLAN			
HUS 1-3			
PLAN 04			
SKALA	NUMMER		
A1: 1:250	A-40-1-040		
A3: 1:500			



0 2,5 5 7,5 10 12,5  
Skala - 1:250 (m)


BRANDSKYDDSSKISS





Handlingen behöver läsas/skrivas ut i färg. Observera att detta endast är en skiss, brandskyddsbeskrivningen är det styrande dokumentet.

Datum  
2024-10-04

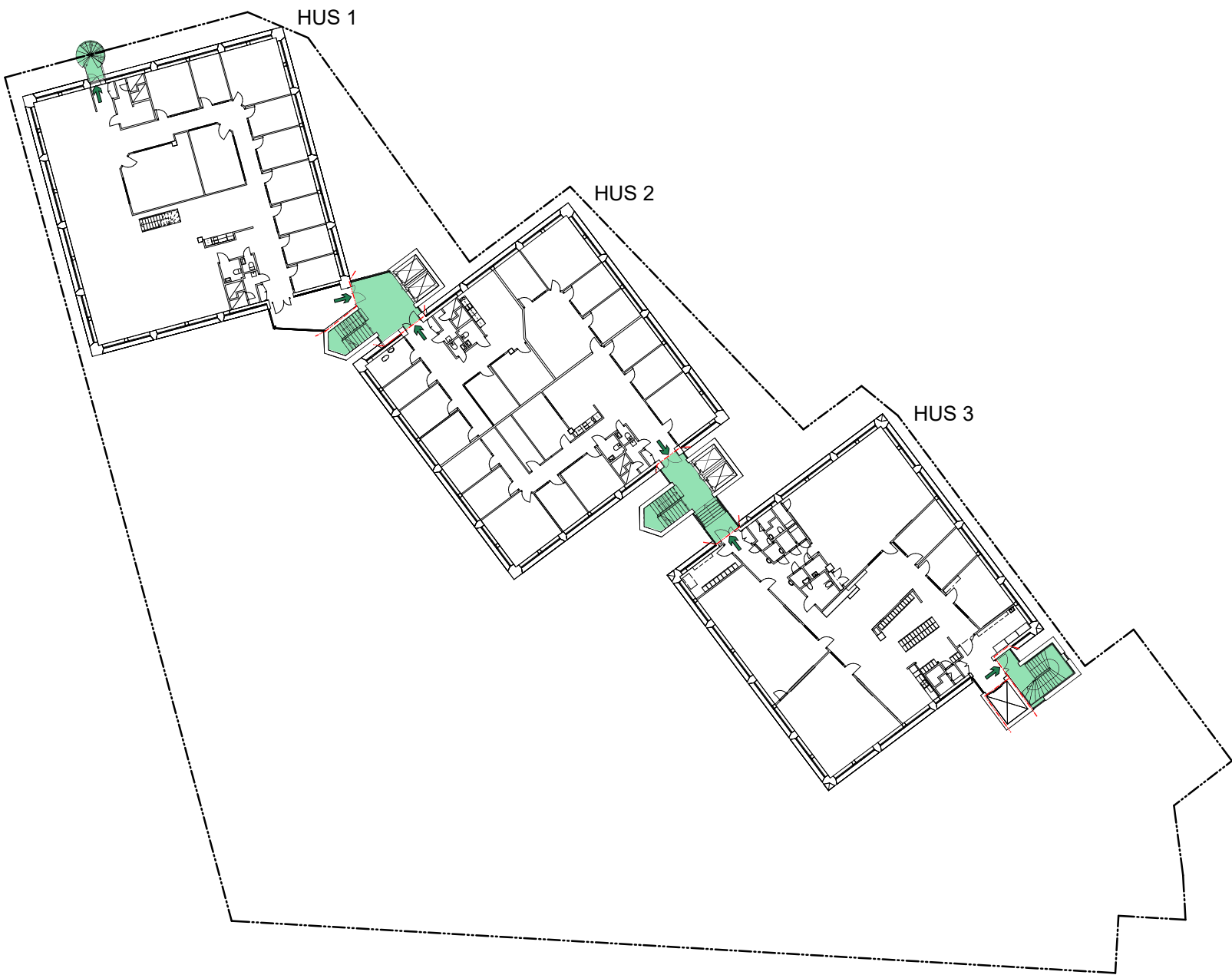
Upprättad av  
Jesper Söderlund

- Teckenförklaring
- 

Brandcellsgräns EI 60
- 

Utrymningsväg
- 

Utrymningsväg, riktning

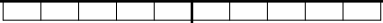


REVISJON	ÄNDRINGEN AVSER	DATUM	SIGN
GODSFINKAN 1			
GODSFINKAN			
<input checked="" type="checkbox"/>	A CEDERVALL ARKITEKTER AB	tel. 08-616 83 20	
	LA CEDERVALL ARKITEKTER AB	tel. 08-616 83 20	
UPPDRAG NR 8444		RITAD/REVISJONSTR. AV GAN	HANDLÄGGARE PEU
DATUM 2024-09-30		FÖRHANDIG MIRIAM DUGGAN	
FÖRUTSÄTTNINGAR FÖR NY DETALJPLAN			
HUS 1-3			
PLAN 05			
SKALA A 1:250 B 1:500	NUMMER A-40-1-050		



0 2,5 5 7,5 10 12,5

Skala - 1:250 (m)




BRANDSKYDDSSKISS





Handlingen behöver läsas/skrivas ut i färg. Observera att detta endast är en skiss, brandskyddsbeskrivningen är det styrande dokumentet.

Datum  
2024-10-04

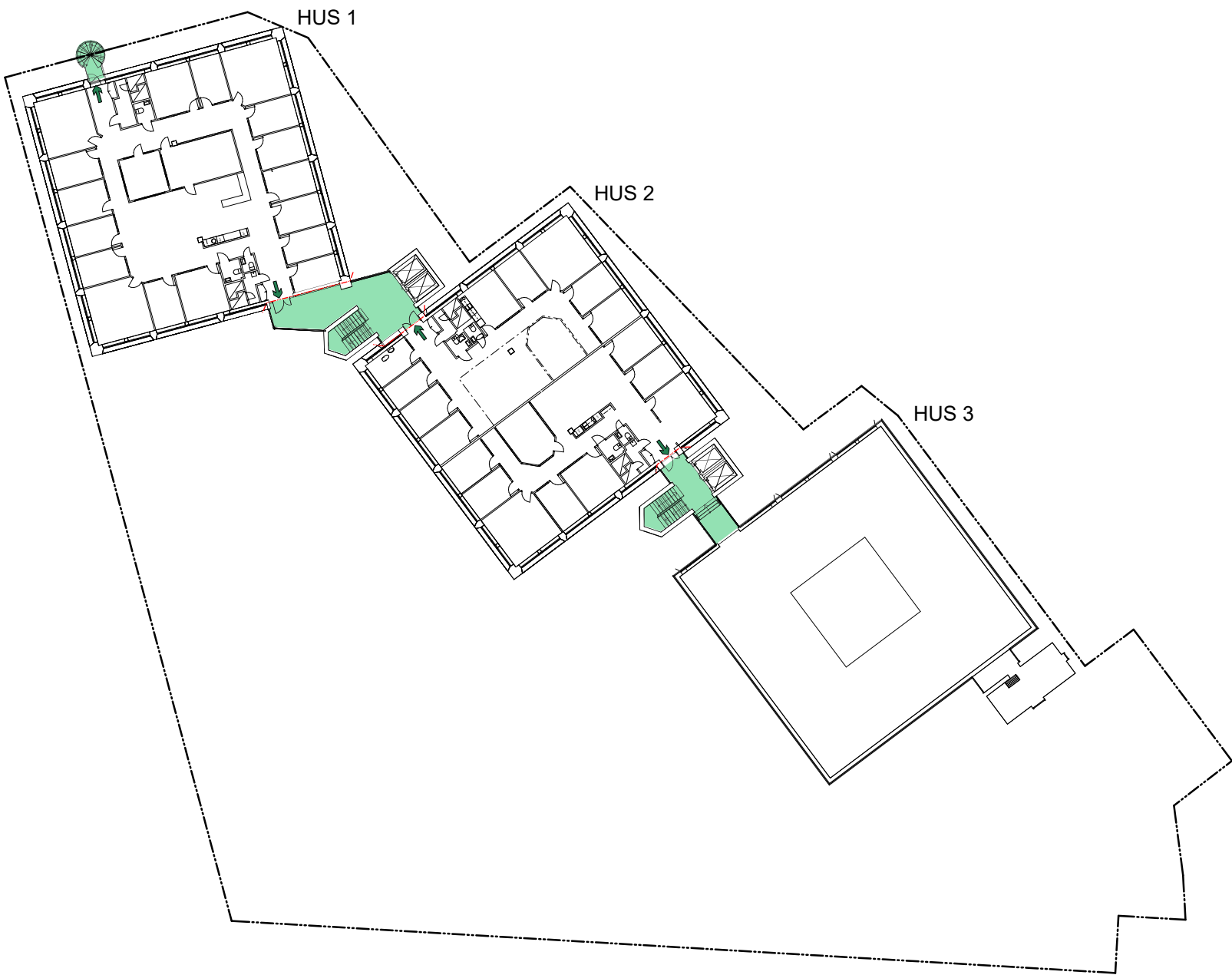
Upprättad av  
Jesper Söderlund

- Teckenförklaring
- 

Brandcellsgräns EI 60
- 

Utrymningsväg
- 

Utrymningsväg, riktning



REVISJON	ÄNDRINGEN AVSER	DATUM	SIGN
GODSFINKAN 1			
GODSFINKAN			
<input checked="" type="checkbox"/>	A CEDERVALL ARKITEKTER AB	tel. 08-616 83 20	
	LA CEDERVALL ARKITEKTER AB	tel. 08-616 83 20	
UPPDRAG NR 8444	RITAD/REVISJONSTR. AV GAN	HANDLÄGGARE PEU	
DATUM 2024-09-30	UTARBETAD AV MIRIAM DUGGAN		
FÖRUTSÄTTNINGAR FÖR NY DETALJPLAN			
HUS 1-3			
PLAN 06			
SKALA 1:250 1:500	NUMMER A-40-1-060		



0 2,5 5 7,5 10 12,5  
Skala - 1:250 (m)

