



**Briab Brand & Riskingenjörerna AB**  
Maria Skolgata 83  
118 53 Stockholm  
Org nr 556630-7657

# Brandskyddsbeskrivning - Programhandling Kilaberg 1 och Eremiten 2, Stockholm

Datum  
2023-12-04 (version 4)

**Uppdragsansvarig/kvalitetskontrollant**  
Andreas Johansson  
andreas.johansson@briab.se  
0707- 91 00 20

**Handläggare**  
Mattias Eriksson  
mattias.eriksson@briab.se  
010-203 80 26

**Uppdragsgivare**  
Fastighets AB Balder  
jesper.ingemarsson@balder.se

## Inledning

Denna handling redovisar hur brandskyddet ska säkerställas vid ombyggnad från tomställda lagerlokaler till matvarutbutik samt fyra mindre kommersiella lokaler inom fastigheten Kilaberg 1 samt nybyggnad av flerbostadshus inom fastigheten Eremiten 2 i Stockholm.

Handlingen har upprättats som programhandling i samband med detaljplaneändring för aktuella fastigheter. Brandskyddet har projekterats endast övergripande i detta skede. Det åligger byggherren att genom fortsatt projektering, säkerställa och redovisa att krav på brandskydd uppfylls enligt gällande regelverk.

## Regelverk

Den brandskyddstekniska dimensioneringen har skett mot Boverkets byggregler, BBR 29 (BFS 2011:6 med ändringar t.o.m. 2020:4).

Avskiljande och bärande konstruktioner har dimensionerats enligt EKS 12 (BFS 2011:10 med ändringar t.o.m. BFS 2022:4).

Dimensionerande brandbelastning har bestämts enligt Boverkets allmänna råd om brandbelastning (BFS 2013:11).

Eftersom det finns arbetsplatser inom berörda delar har brandskyddet även dimensionerats efter Arbetsmiljöverkets föreskrifter om arbetsplatsens utformning samt allmänna råd om tillämpningen av föreskrifterna (AFS 2020:1).

## Egen ambition/specifika krav på brandskydd

Eventuella hyresgästspecifika krav är endast berörts övergripande i denna handling och kopplat till matvarubutiken. I vidare projektering krävs vidare utredning gällande utformning och kravnivå.

## Allmänna förutsättningar

Nedan beskrivs kortfattat de grundläggande förutsättningarna för brandskyddets utformning. En förändring av dessa förutsättningar kan innebära att brandskyddets utformning måste ses över.

Underlaget för handlingen har utgjorts av

### Kilaberg 1

- Samlat ritningsunderlag, daterat 2023-05-08, upprättat av Studio Moi
- Brandskyddsdokumentation skollokaler (RH), daterad 2020-12-12, upprättad av Cupola Stockholm AB

### Eremiten 2

- Samlat ritningsunderlag, daterat 2023-11-27, upprättat av Studio Moi

Platsbesök har ej utförts av Briab.

Handlingen omfattar hela byggnaderna inom aktuella fastigheter. I tabellen nedan presenteras hur respektive lokaler hanteras inom uppdraget.

Plan	Typ av lokaler	Hantering
<b>Kilaberg 1</b>		
Plan 1	Garage, omklädningsrum, teknikrum	Ändras inte inom aktuellt projekt. Befintlig brandteknisk utformning presenteras endast övergripande.
Plan 2	Skollokaler	Ändras inte inom aktuellt projekt. Befintlig brandteknisk utformning presenteras endast övergripande samt eventuell påverkan av verksamhetsändring i tidigare lager.
	Matvarubutik	Ändrad verksamhet från tomställt lager till matvarubutik. Brandtekniska krav med avseende på ändringen presenteras i handling.
	Kommersiella lokaler	Ändrad verksamhet från tomställt lager till kommersiella lokaler. Brandtekniska krav med avseende på ändringen presenteras i handling.
Plan 3-6	Skollokaler och kök	Ändras inte inom aktuellt projekt. Befintlig brandteknisk utformning presenteras endast övergripande samt eventuell påverkan av verksamhetsändring i tidigare lager på plan 2.
Plan 7	Personalytor och teknikutrymmen	Ändras inte inom aktuellt projekt. Befintlig brandteknisk utformning presenteras endast övergripande.

Plan	Typ av lokaler	Hantering
<b>Eremiten 2</b>		
Plan 2	Garage, förråd m.m.	Nybyggnad. Övergripande brandtekniska krav presenteras.
Plan 3-8	Lägenheter	Nybyggnad. Övergripande brandtekniska krav presenteras.

## Brandtekniska förutsättningar

Byggnaden inom Kilaberg 1 är uppförd i sex våningsplan samt källare. Byggnaden är uppförd i suterräng vilket innebär att både plan 2 och 3 delvis utgör markplan. Byggnaden inom Eremiten 2 uppförs i åtta våningsplan.

### Verksamhetsklass och dimensionerande personantal

Plan	Lokal	Verksamhetsklass	Personantal
<b>Kilaberg 1</b>			
Plan 1	Garage, omklädningsrum, teknikrum	Vk1	Oklart
Plan 2	Skollokaler	Vk2A	<150/brandcell
	Matvarubutik	Vk2B	300
	Kommersiella lokaler	Vk2A	150 totalt
Plan 3	Matsal	Vk2B	>150
	Kök	Vk1	Oklart
Plan 3-6	Skollokaler	Vk2A	<150/brandcell
Plan 7	Personalytor och teknikutrymmen	Vk1	Oklart
<b>Eremiten 2</b>			
Plan 2	Garage, förråd m.m.	Vk1	Fåtal
Plan 3-8	Lägenheter	Vk3A	Ej dim

 <div>Briab Brand &amp; Riskingenjörerna AB Maria Skolgata 83 118 53 Stockholm Org nr 556630-7657</div>	<h1>Brandskyddsbeskrivning - Programhandling</h1> <h2>Kilaberg 1 och Eremiten 2, Stockholm</h2>			Datum 2023-12-04 (version 4)
	Uppdragsansvarig/kvalitetskontrollant Andreas Johansson andreas.johansson@briab.se 0707- 91 00 20	Handläggare Mattias Eriksson mattias.eriksson@briab.se 010-203 80 26		Uppdragsgivare Fastighets AB Balder jesper.ingemarsson@balder.se

Matvarubutik samt kommersiella lokaler betraktas som publika.

### Byggnadsklass

Byggnaden inom Kilaberg 1 bedöms vara uppförd motsvarande byggnadsklass Br1 och ändringen dimensioneras därmed för denna klass. Även den nya byggnaden inom Eremiten 2 ska dimensioneras för byggnadsklass Br1.

### Brandbelastning

Brandskyddet har dimensionerats för en brandbelastning understigande 800 MJ/m<sup>2</sup> (golvarea).

### Dimensioneringsmetod

Brandskyddet har i detta skede dimensionerats enligt förenklad dimensionering. Detta innebär att aktuella föreskrifter uppfylls via de allmänna råden i BBR.

## Skydd mot brand- och brandgasspridning

### Omfattande brandspridning

I befintligt utförande finns inget tydligt skydd mot omfattande brandspridning. Plan 11-15 är utförda med brandceller som understiger 1250 m<sup>2</sup>. Plan 09 och 10 är dock befintligt utförda med brandceller som överstiger 1250 m<sup>2</sup>.

Inom Kilaberg 1 bedöms inte risken för omfattande brandspridning påverkas negativt eftersom brandbelastningen inte ökar i samband med ombyggnaden. Vidare kommer brandcellsindelning på aktuellt plan förtätas även om största brandcellen fortsatt kommer överstiga 1250 m<sup>2</sup>. Därmed bedöms inte ytterligare åtgärder krävas.

Inom Eremiten 2 utförs samtliga brandceller mindre än 1250 m<sup>2</sup>.

### Brandceller

Befintlig brandcellsindelning inom Kilaberg 1 har utgått ifrån relationshandling. Om uppenbara brister noteras i befintliga brandcellsgränser ska dessa åtgärdas. Brandcellsgränser för respektive byggnad framgår på bilagd brandskyddsskiss.

### Brandskydd mellan byggnader

Källarplan för ny byggnad som uppförs på anslutande fastighet Eremiten 2 utförs vägg i vägg med aktuell byggnad. Därmed ska vägg

som vetter mot Eremiten 2 utföras som brandvägg i lägst brandteknisk klass REI 90-M (entréplan). I övrigt uppförs byggnaden på Eremiten 2 med ett avstånd som överstiger 8 meter.

Taktäckning på del av ny byggnad på Eremiten 2 inom 8 meter från Kilaberg 1 ska utföras med obrännbart material.

Avstånd till befintliga byggnader påverkas ej av ändringen.

### Genomföringar

Genomföringar i brandcellsskiljande byggnadsdelar ska utföras och tätas med certifierade eller typgodkända metoder och material för angiven klass. Installationer i brandcellsskiljande byggnadsdelar ska utföras på ett sådant sätt att den brandtekniska klassen inte försämras.

### Dörrar

Dörrar (inklusive luckor och portar) ska generellt utföras i samma brandtekniska klass som brandcellsgränsen samt med dörrstängare (-C) i lägst brandteknisk klass C1. Dörrar mot Tr2-trapphus ska utföras i lägst brandteknisk EI 30-S<sub>200</sub>C. Brandteknisk klass på dörrar inom skollokaler framgår på brandritningar som biläggs som informationshandling.

### Ytterväggar

Ytterväggar ska vara utformade så att:

- Den avskiljande funktionen upprätthålls mellan brandceller.
- Brandspridning inuti väggen begränsas.
- Risken för brandspridning längs med fasadytan begränsas
- Risken för personskador till följd av nedfallande delar av ytterväggen begränsas.

### Ytskikt och beklädnader

Undertak och andra byggnadsdelar eller fasta inredningar ska vara upphängda på sådant sätt att de inte faller ner inom 10 min vid en temperatur på 300°C. Ytskikt och beklädnader på tak och väggar ska utföras i lägst brandteknisk klass enligt nedan:

Verksamhet/lokal	Väggar	Tak	Golv
Generellt	C-s2,d0 <sup>2)</sup>	B-s1,d0 <sup>1) 2)</sup>	-

Verksamhet/lokal	Väggar	Tak	Golv
Matvarubutik	B-s1,d0 <sup>1)</sup>	B-s1,d0 <sup>1)</sup>	Dfi-s1
Trapphus, brandsluss	B-s1,d0 <sup>1)</sup>	B-s1,d0 <sup>1)</sup>	Cri-s1

- Fäst på material A2-s1,d0 eller på beklädnad i brandteknisk klass K<sub>2</sub>10/B-s1,d0.
- Mindre byggnadsdelar får utföras i lägst brandteknisk klass D-s2,d0 (dörrblad, karmar, lister och balkar mindre än 20 % av anslutande tak eller vägg).

## Möjlighet till utrymning

### Utrymningsstrategi

Utrymningskonceptet för aktuella lokaler beskrivs i tabellen nedan.

Plan	Lokal	Utrymning via
Kilaberg 1		
Plan 1	Garage, omklädningsrum, teknikrum	Via något av de tre brandtekniskt avskilda trapphusen. Lokalerna omfattas ej av ändringen och befintliga utrymningsmöjligheter påverkas ej.
Plan 2	Skollokaler	Via något av de två brandtekniskt avskilda trapphusen. Lokalerna omfattas ej av ändringen och befintliga utrymningsmöjligheter påverkas ej.
	Matvarubutik	Via entré, inlastning samt två av de brandtekniskt avskilda trapphusen. <sup>1)</sup>
	Kommersiella lokaler	Direkt till det fria alternativt via korridor till inlastning och det fria.
Plan 3-6	Skollokaler, matsal och kök	Via något av de två brandtekniskt avskilda trapphusen eller utvändiga spiraltrappor. Lokalerna omfattas ej av ändringen och befintliga utrymningsmöjligheter påverkas ej. <sup>2)</sup>
Plan 7	Personalytor och teknikutrymmen	Via något av de två brandtekniskt avskilda trapphusen. Lokalerna omfattas ej av ändringen och befintliga

 <div>Briab Brand &amp; Riskingenjörerna AB Maria Skolgata 83 118 53 Stockholm Org nr 556630-7657</div>	<h1>Brandskyddsbeskrivning - Programhandling</h1> <h2>Kilaberg 1 och Eremiten 2, Stockholm</h2>		Datum 2023-12-04 (version 4)
	Uppdragsansvarig/kvalitetskontrollant Andreas Johansson andreas.johansson@briab.se 0707- 91 00 20	Handläggare Mattias Eriksson mattias.eriksson@briab.se 010-203 80 26	Uppdragsgivare Fastighets AB Balder jesper.ingemarsson@balder.se

Plan	Lokal	Utrymning via
		utrymningsmöjligheter påverkas ej av ändringen. <sup>2)</sup>

Eremiten 2		
Plan 2	Garage, förråd m.m.	Via någon av utrymningskorridorerna.
Plan 3-8	Lägenheter	Via respektive Tr2-trapphus. <sup>3)</sup>

- Fler dörrar för utrymning krävs i förhållande till vad som finns på erhållet underlag. Förslag på placering framgår på brandskyddsskiss. Placering av dörrar ska ske så att gångavstånd understiger 30 meter. Observera att kravet på tillgång till utrymningsvägar även gäller personal och städpersonal under icke öppettider.
- Utrymning från skollokalerna sker via trapphus som leder till det fria i plan 3 varmed utrymningen ej påverkas av eventuell utrymning från matvarubutiken.
- En enda utrymningsväg accepteras mot bakgrund av att trapphus utförs som Tr2-trapphus. Utrymning sker oberoende från byggnaden på Kilaberg 1.

### Frångänglighet

Frångänglighet ska uppfyllas inom delar som påverkas av ändringen.

Inom Eremiten 2 behöver utrymningsvägar ej utföras frångängliga mot bakgrund av aktuell verksamhetsklass (Vk3A).

### Gångavstånd

Gångavstånd till närmsta utrymningsväg inom Kilaberg 1 ska generellt inte överstiga 30 meter. Inom personalytor/arbetsplats (Vk1) i egen brandcell samt inom Eremiten 2 accepteras 45 meter.

Krav på gångavstånd uppfylls med ej med föreslagen planlösning inom matvarubutiken. Förslag på placering av nya dörrar så att kravet uppfylls presenteras på brandskyddsskiss (inarbetas i detaljprojektering).

I övrigt uppfylls gångavstånd inom berörda delar.

### Utformning av utrymningsvägar

Utrymningsvägar inklusive dörrar som betjänar matvarubutiken ska generellt utföras med en minsta fri bredd om 1,20 meter och en fri höjd om minst 2,00 meter.

Övriga utrymningsvägar inom respektive fastighet ska utföras med en minsta fri bredd om 0,90 meter (dörrar 0,80 meter) och en fri höjd om minst 2,00 meter.

Fast och lös inredning ska anpassas så fri bredd till utrymningsväg uppfylls.

Dörrar för utrymning ska generellt vara utåtgående i utrymningsriktningen.

### Beslagning

Dörrar som leder fram till utrymningsväg och säker plats ska kunna öppnas genom enbart trycke eller med ett lättmanövrerat beslag enligt tabell nedan och ska vara monterat 0,80 – 1,20 meter över golvnivå.

För trycken ska den vertikala kraften understiga 70 N. Kraften för att trycka upp dörren ska understiga 150 N.

### Bärande konstruktioner

Byggnadens bärverk inom Kilaberg 1 förutsätts ej påverkas av aktuell ändring och brandklassning av dessa är befintliga.

Bärverk inom Eremiten 2 ska krav i tabellen nedan uppfyllas.

Byggnadsdel	Brandsäkerhets-klass	Brandteknisk klass
Bjälklag på eller strax ovan mark	1	R0
Trappplan och trapplopp som utgör utrymningsväg Takfot	3	R 30
Bärverk som tillhör byggnadens huvudsystem Stomstabiliserande bärverksdelar som är nödvändiga för byggnadens totalstabilitet i brandlastfallet	5	R90

Bärande byggnadsdelar ska dimensioneras så att funktionen hos en brandcellsgräns eller annan avskiljande konstruktion erhålls under avsedd tid (dvs R 60).

Trapphus Tr2 ska dimensioneras för olyckslast.

### Luftbehandlingsinstallationer

Skydd mot brandgasspridning i ventilationssystemet inom ändrade lokaler i Kilaberg 1 ska utföras med brandskyddsspjäll eller utföras så att varje enskild brandcell förses med separata system.

Skydd mot brandgasspridning i ventilationssystemet inom ändrade lokaler i Kilaberg 1 ska utföras med fläkt i drift eller brandskyddsspjäll alternativt utföras så att varje enskild brandcell förses med separata system. Utförande med fläkt i drift ska verifieras analytiskt.

Upphångningsanordningar för ventilationskanaler samt för brandskyddsspjäll ska utföras i lägst brandteknisk klass R 60.

Ventilationskanaler ska isoleras i erforderlig omfattning.

### Installationer och utrustning

#### Vägledande markeringar

Matvarubutiken och nya kommersiella lokaler ska utföras med genomlysande vägledande markeringar där funktionen ska kvarstå i minst 60 minuter.

Skollokalerna är befintligt utförda med vägledande markeringar.

Skyltar ska utgöras av gröna skivor med tydliga vita symboler som är genomlysta både i normalfallet och vid ett eventuellt strömavbrott. Utrymningsvägar som är utformade frångängliga ska utföras med särskilt piktogram med rullstolssymbol.

#### Belysning

Belysningsstyrkan för allmänbelysningen i utrymningsväg ska i genomsnitt inte understiga 100 lux.

Nödbelysning ska installeras inom matvarubutiken samt i tillhörande utrymningsvägar från denna och utanför utrymningsvägarna.



**Briab Brand & Riskingenjörerna AB**  
Maria Skolgata 83  
118 53 Stockholm  
Org nr 556630-7657

# Brandskyddsbeskrivning - Programhandling

## Kilaberg 1 och Eremiten 2, Stockholm

Datum  
2023-12-04 (version 4)

**Uppdragsansvarig/kvalitetskontrollant**  
Andreas Johansson  
andreas.johansson@briab.se  
0707- 91 00 20

**Handläggare**  
Mattias Eriksson  
mattias.eriksson@briab.se  
010-203 80 26

**Uppdragsgivare**  
Fastighets AB Balder  
jesper.ingemarsson@balder.se

I matsal inom skollokalerna har som komplement till vägledande markeringar anordnats nödbelysning i utrymningsvägar, korridorer och gångstråk.

**Brandvarnare**

Brandvarnare ska installeras i varje lägenhet. Brandvarnare ska placeras i, eller utanför, varje rum för sovande personer.

**Brand- och utrymningslarm**

Matvarubutiken ska förses med automatiskt brand- och utrymningslarm enligt SBF 110:8.

Skollokalerna är befintligt utförda med automatiskt brand- och utrymningslarm som egenambition.

**Utrymningsplaner**

Utrymningsplaner utförda enligt SS 2875 ska finnas i lokalerna i enlighet med AFS 2020:1. Detta finns inom skolan.

**Brandgasventilation**

Enligt matvarubutikens egna riktlinjer bör lager och försäljningslokaler förses med brandgasventilation. Brandluckor ska utföras med en area på minst 0,3 % av golvarean (motsvarar ca 6 m²). Alternativt kan brandgasventilation utföras med fläkt.

Inom Kilaberg 1 sker idag brandgasventilation genom luckor vid entrén i korsningen Tellusborgsvägen/Kilabergsvägen samt genom fönster i källare mot Kilabergsvägen. I samband med ombyggnaden av bottenvåningen finns möjlighet att se över lösningen för brandgasventilationen.

Inom Eremiten 2 ska trapphus och hiss utföras med möjlighet till brandgasventilation.

**Handbrandsläckare och inomhusbrandposter**

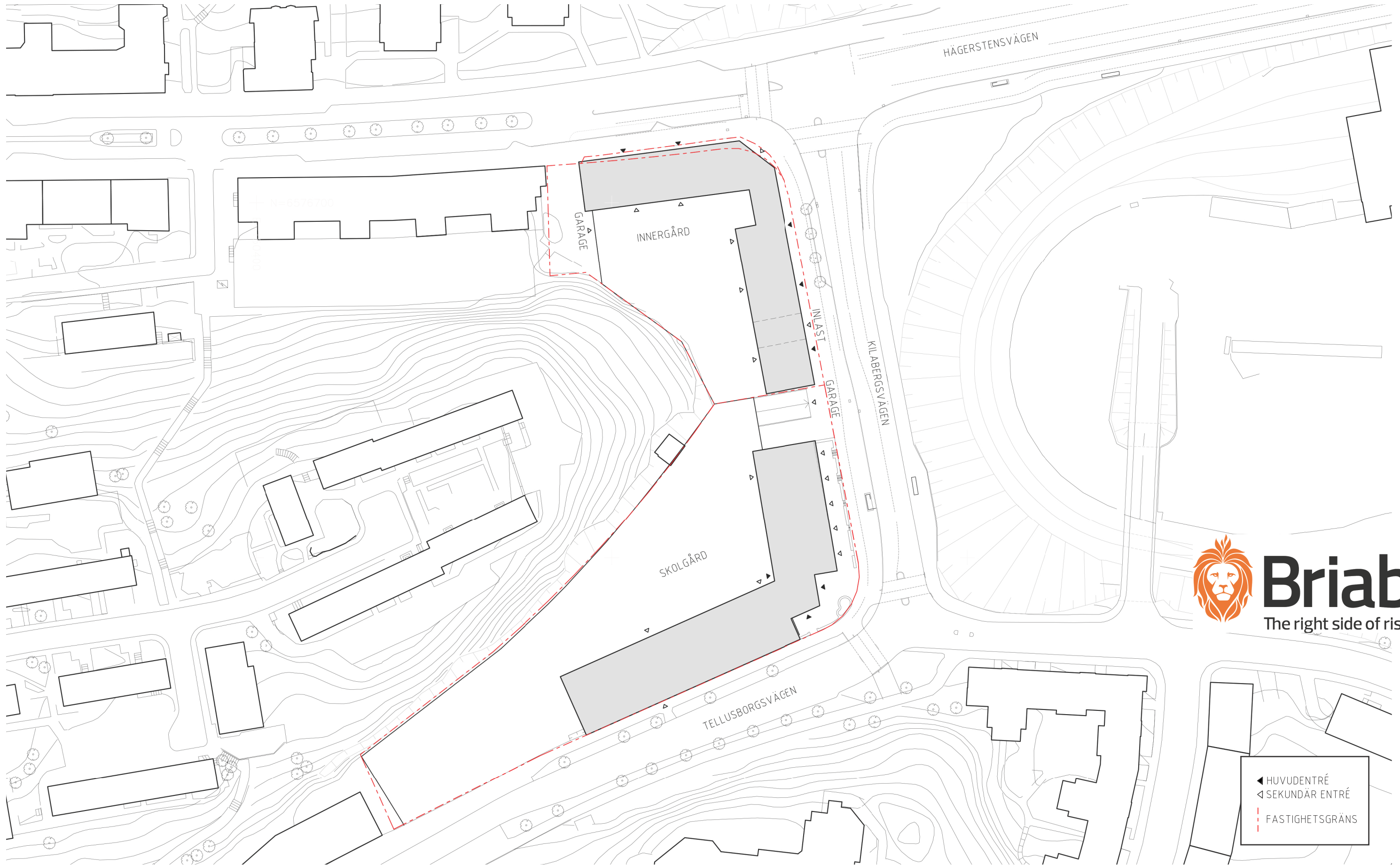
Handbrandsläckare ska monteras inom Kilaberg 1 i enlighet med AFS 2020:1. Inom skollokaler förutsätts handbrandsläckare finnas erforderlig omfattning.

Enligt matvarubutikens egna riktlinjer bör försäljningslokal och lager förses med inomhusbrandposter.

### Sammanfattning

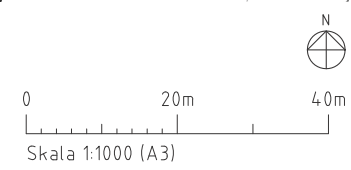
Utifrån föreliggande underlag avseende ändrad verksamhet samt befintliga delar med tillhörande relationsritningar är bedömningen att föreslagen verksamhetsändring inom Kilaberg 1 samt exploatering av Eremiten 2 är möjlig ur ett brandskyddstekniskt perspektiv. Vidare projektering av brandskydd utförs i kommande skeden.





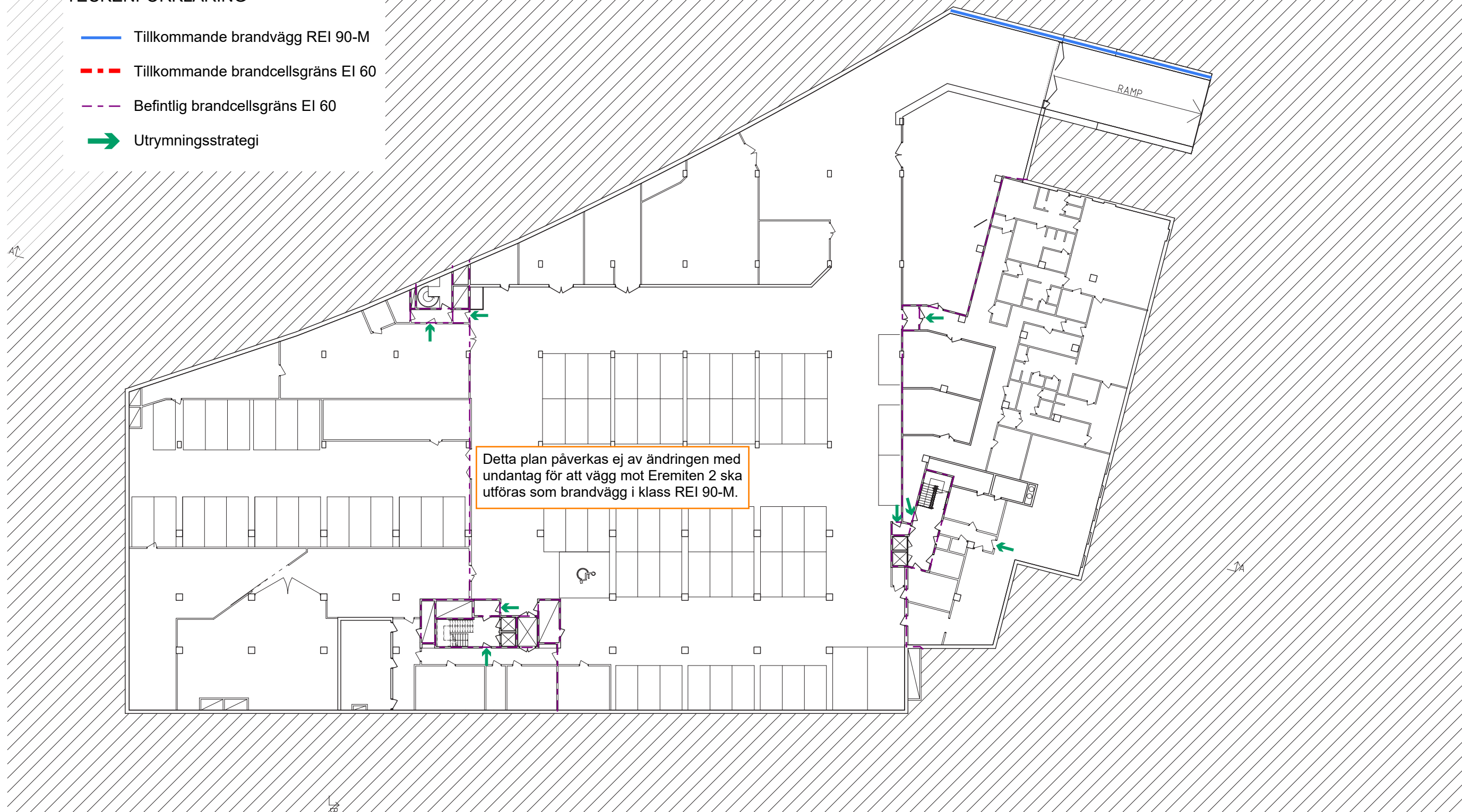
◀ HUVUDENTRÉ  
◀ SEKUNDÄR ENTRÉ  
- - - FASTIGHETSGRÄNS

# Situationsplan 1:1000



## TECKENFÖRKLARING

- Tillkommande brandvägg REI 90-M
- - - Tillkommande brandcellsgräns EI 60
- - - Befintlig brandcellsgräns EI 60
- ➔ Utrymningsstrategi



## Källarplan Kilaberg 1

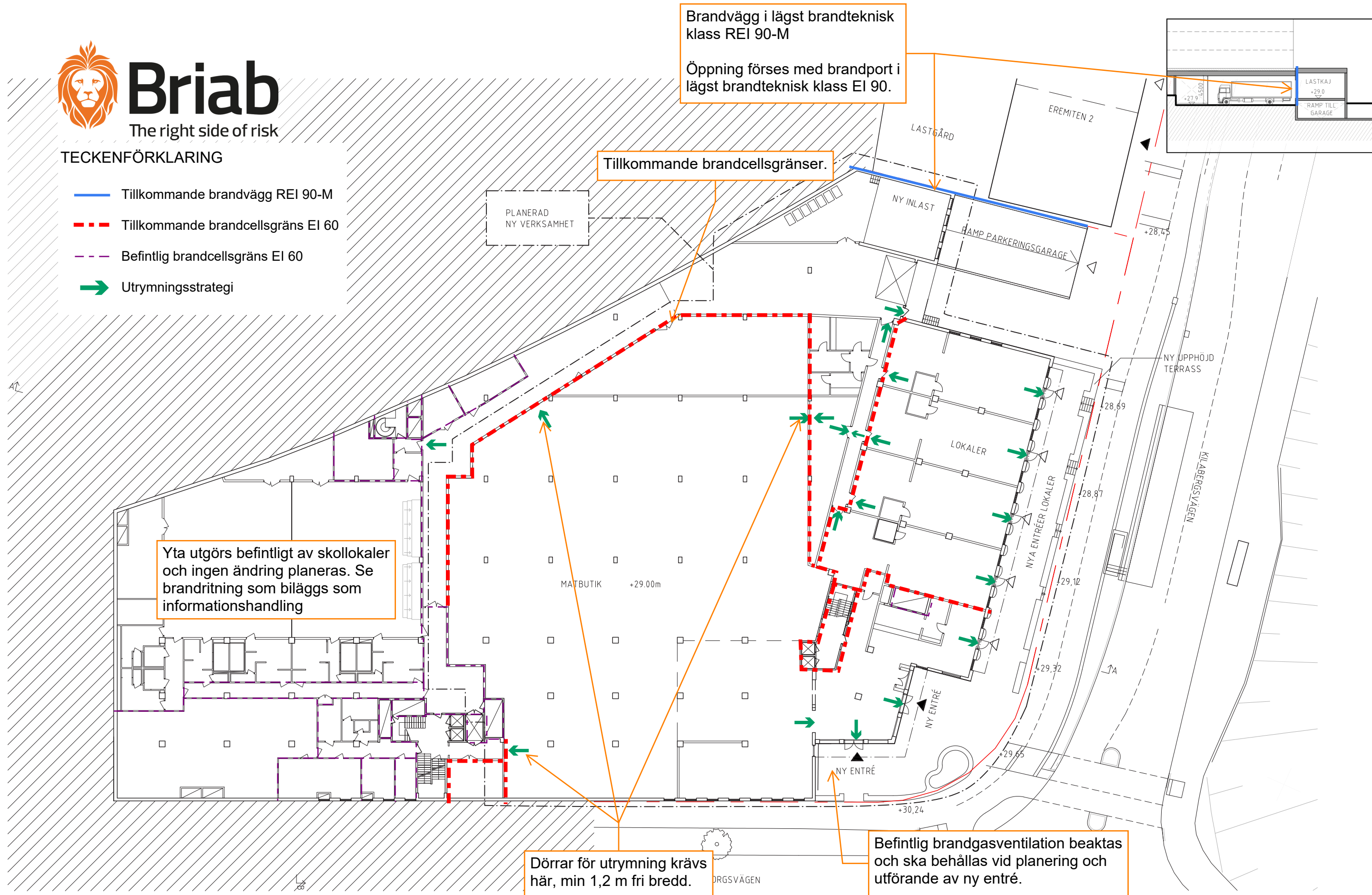
KILABERG 1 - EREMITEN 2

0 4m 20m  
Skala 1:400 (A3)



TECKENFÖRKLARING

- Tillkommande brandvägg REI 90-M
- - - Tillkommande brandcellsgräns EI 60
- - - Befintlig brandcellsgräns EI 60
- ➔ Utrymningsstrategi



# Entréplan Kilaberg 1

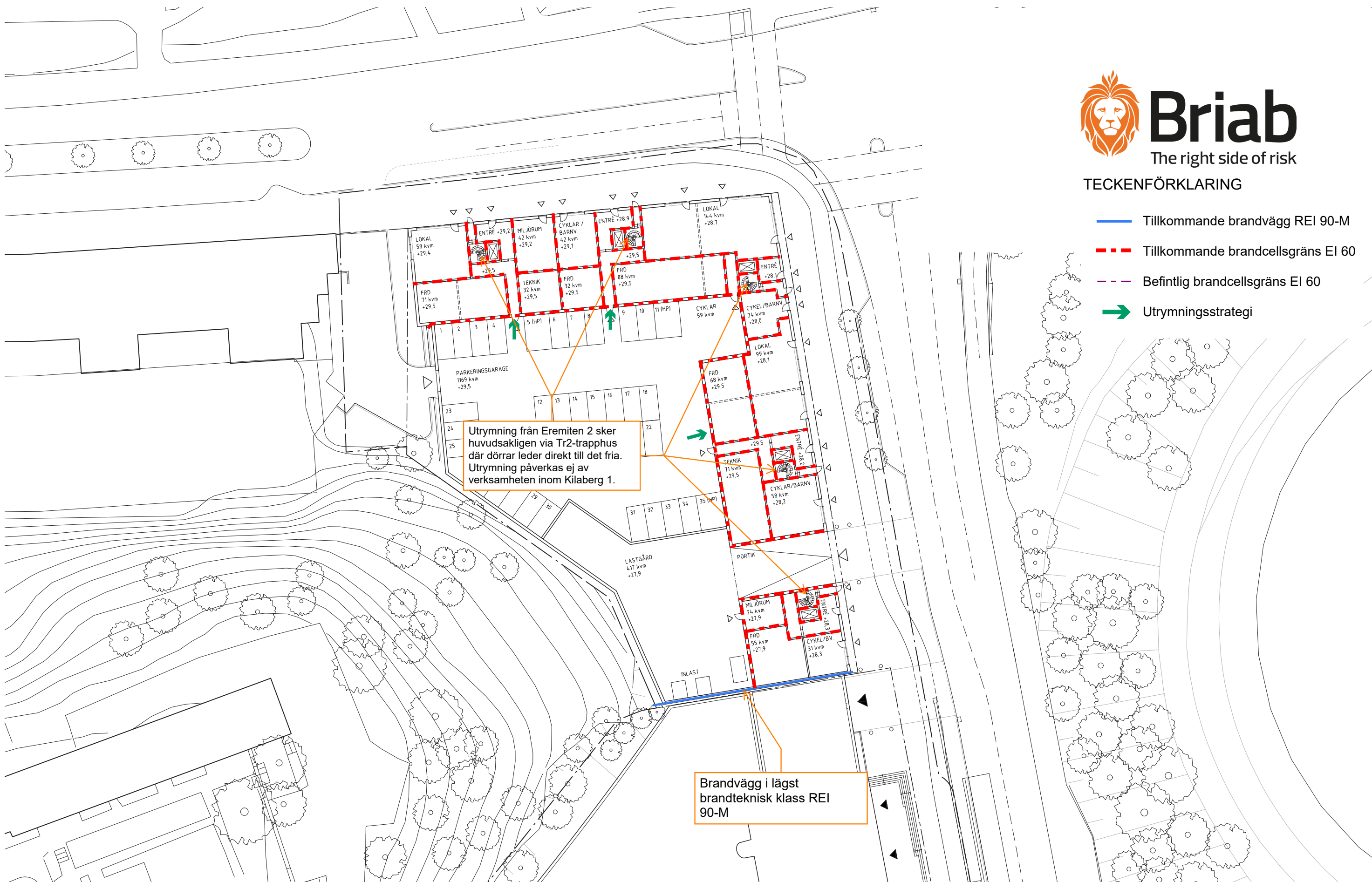
KILABERG 1 - EREMITEN 2

0 4m 20m  
Skala 1:400 (A3)



## TECKENFÖRKLARING

- Tillkommande brandvägg REI 90-M
- - - Tillkommande brandcellsgräns EI 60
- - - Befintlig brandcellsgräns EI 60
- ➔ Utrymningsstrategi







0 10m 20m  
Skala 1:500 (A3)

# Entréplan

KV. EREMITEN



TECKENFÖRKLARING

-  Tillkommande brandvägg REI 90-M
-  Tillkommande brandcellsgräns EI 60
-  Befintlig brandcellsgräns EI 60
-  Utrymningsstrategi

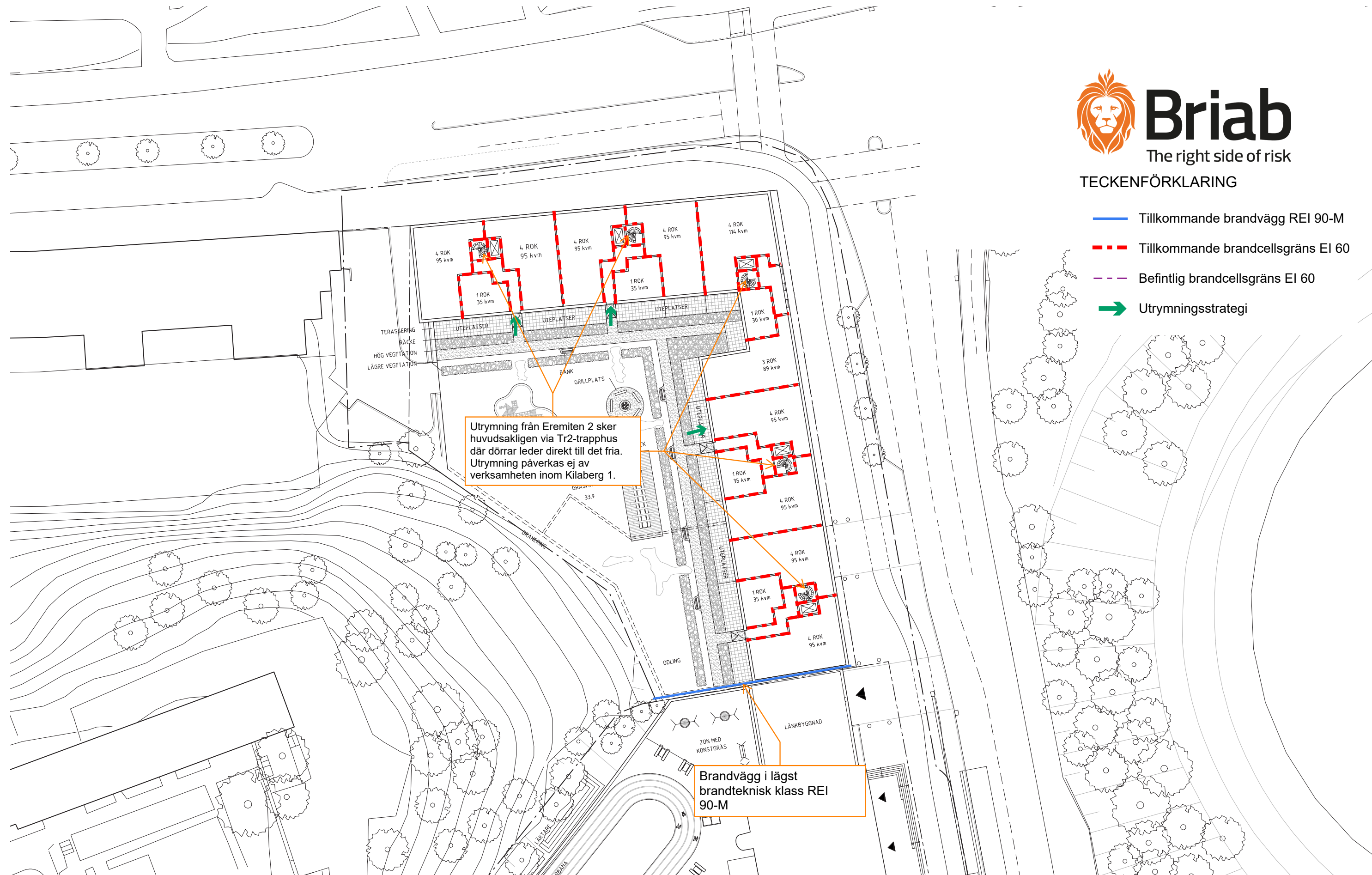
Utrymning från Eremiten 2 sker huvudsakligen via Tr2-trapphus där dörrar leder direkt till det fria. Utrymning påverkas ej av verksamheten inom Kålaberg 1.

Brandvägg i lägst brandteknisk klass REI 90-M





# Gårdsplan

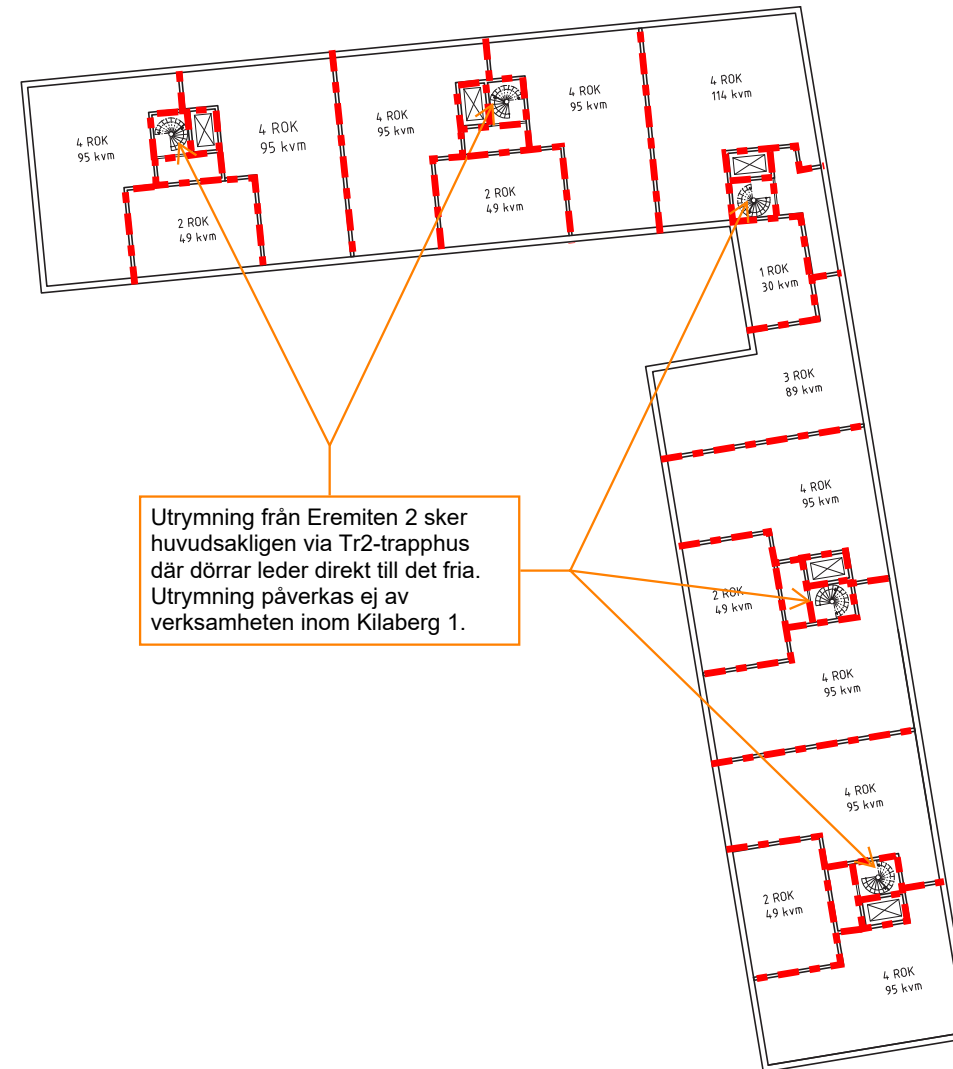
KV. EREMITEN

0 10m 20m  
Skala 1:500 (A3)



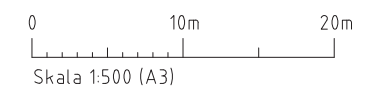
TECKENFÖRKLARING

-  Tillkommande brandvägg REI 90-M
-  Tillkommande brandcellsgräns EI 60
-  Befintlig brandcellsgräns EI 60
-  Utrymningsstrategi







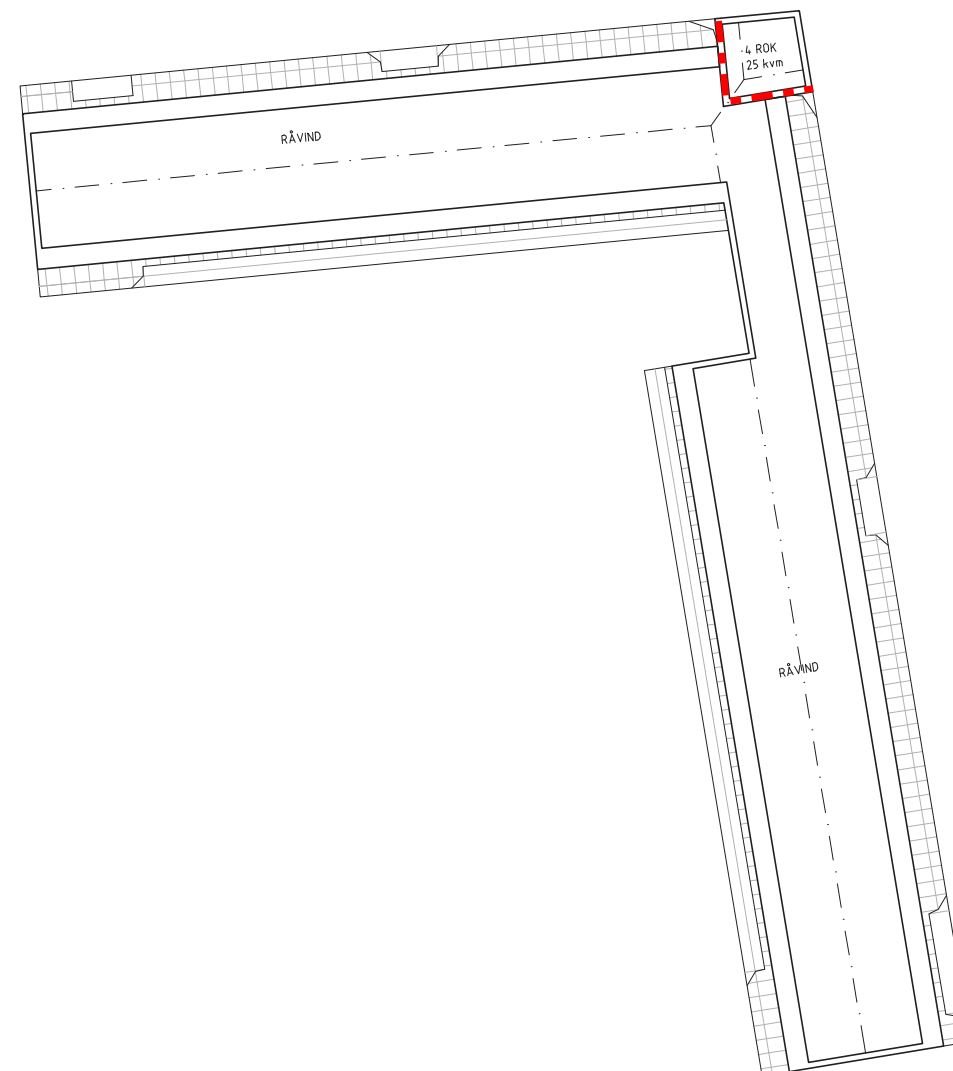
# Typplan

KV. EREMITEN



TECKENFÖRKLARING

-  Tillkommande brandvägg REI 90-M
-  Tillkommande brandcellsgräns EI 60
-  Befintlig brandcellsgräns EI 60
-  Utrymningsstrategi



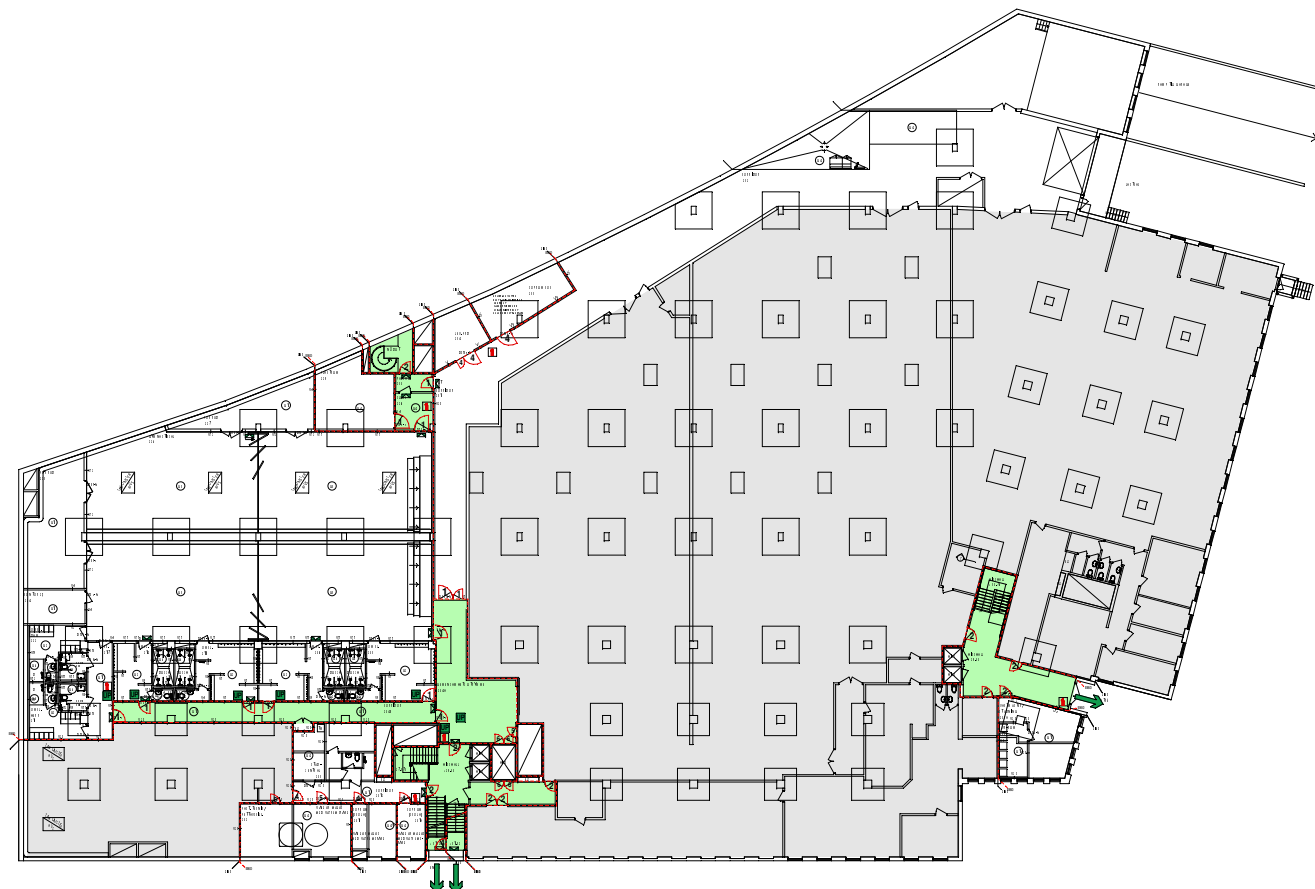
**Etage**

KV. EREMITEN

0 10m 20m  
Skala 1:500 (A3)



Brandritning, daterad 2020-12-12,  
upprättad av Cupola.  
Bifogas som informationshandling



## Teckenförklaring

Brandcellsgräns EI 60

1 Branddörr EI30-SaC

2 Branddörr EI30-S<sub>200</sub>C

4 Branddörr EI60-C

5 Branddörr EI60

6 Branddörr EI60-S<sub>200</sub>C

Utrymningsväg

Utrymningsväg (utgång)

Hänvisningsarmatur, dubbelsidig

Hänvisningsarmatur, enkelsidig

UP Utrymningsplan

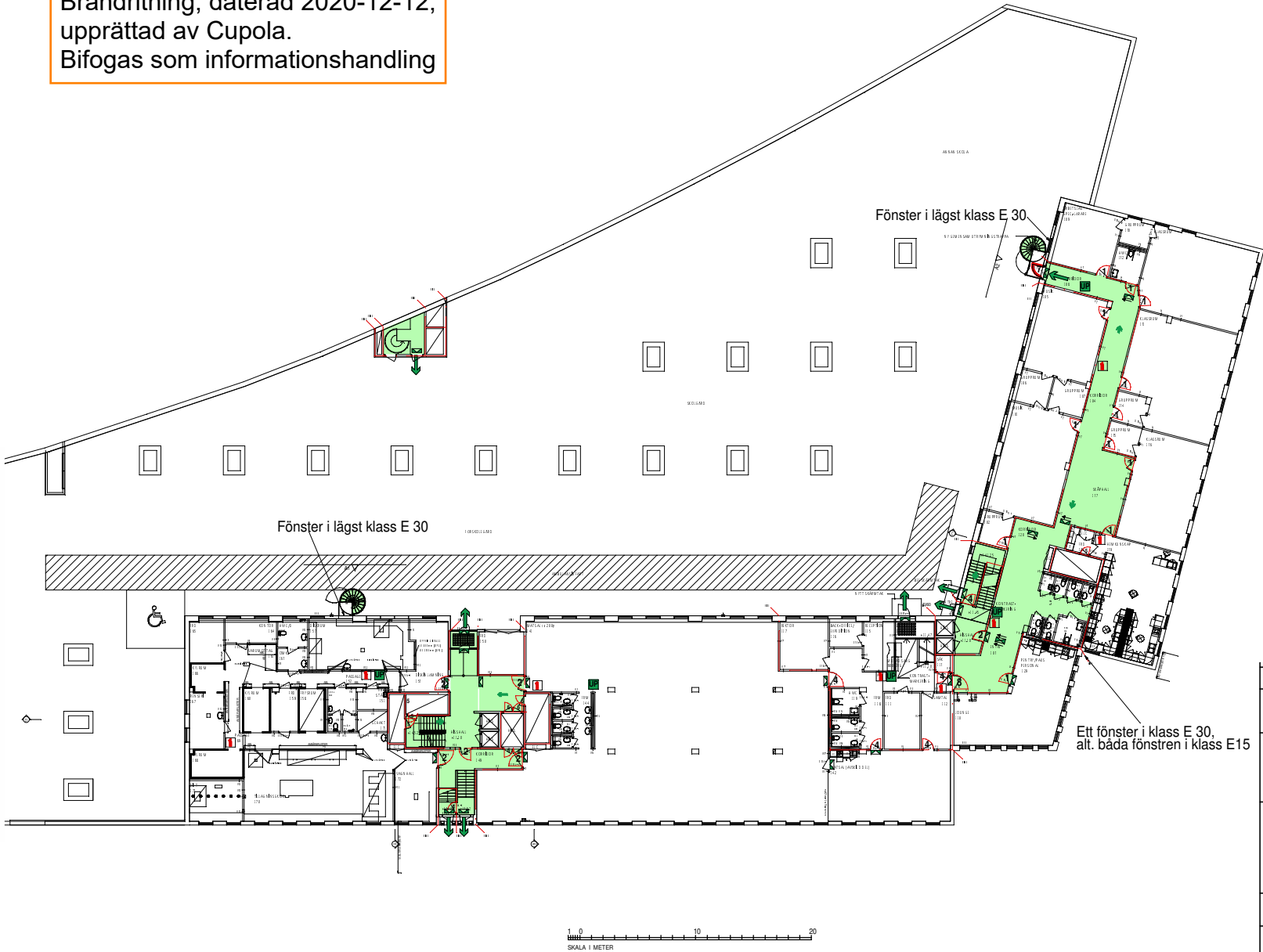
Handbrandsläckare

REV.	ÄNDRING AVSER	DATUM	SIGN
Relationshandling; Brandritning			
Cupola Stockholm AB			
Kv. Kilaberg 1 Stockholms kommun			
UNDERLIGGANDE RITNING A-40.P-002 daterad 2019-11-28			
DATUM 2020-12-12	RITAD/KONSTR AV L.Svensson		
Plan 2, Kv			
SKALA	NUMMER 1		REV.

Brandritning, daterad 2020-12-12,  
upprättad av Cupola.  
Bifogas som informationshandling

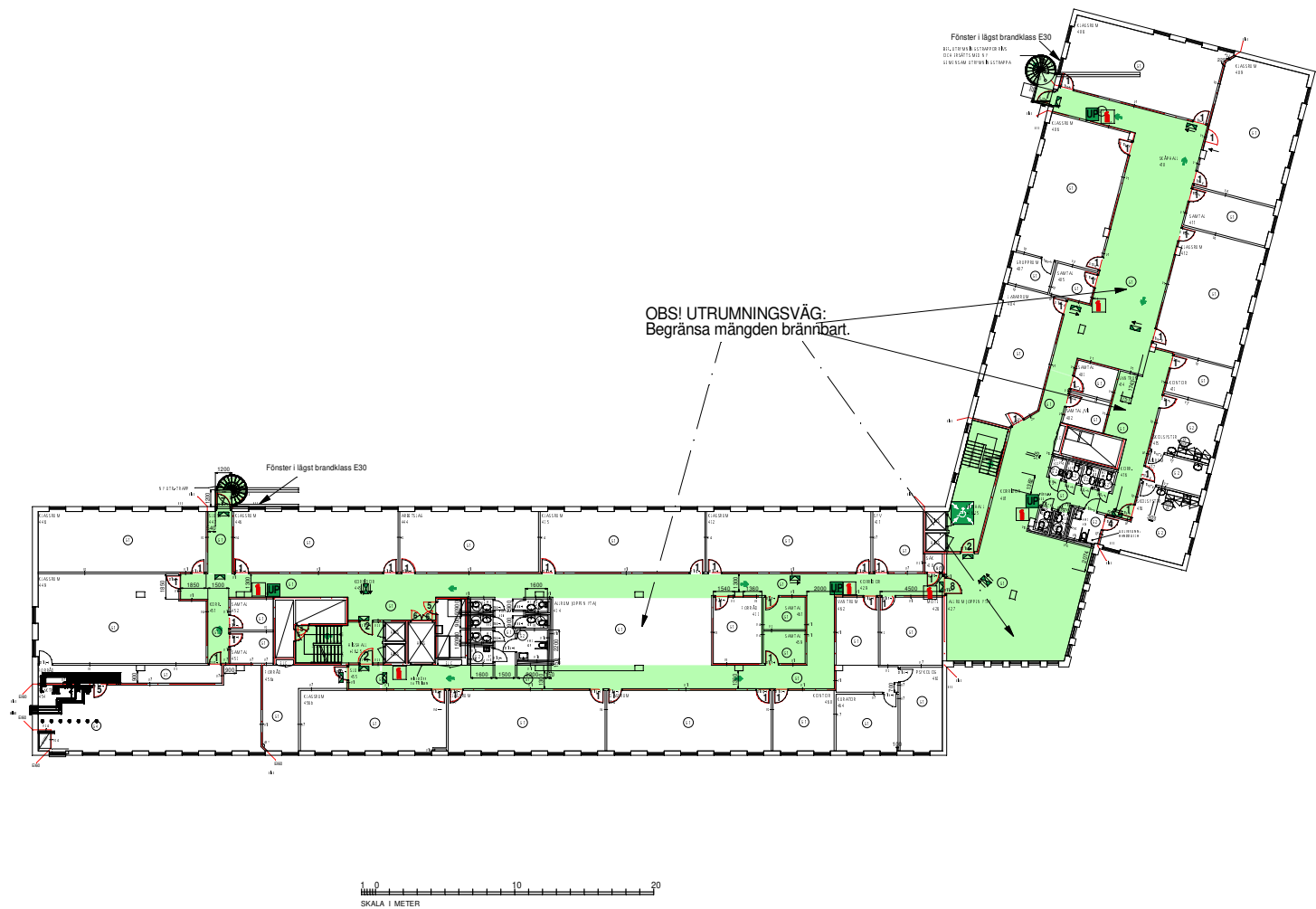
Teckenförklaring

- Brandcellsgräns EI 60
- 1 Branddörr EI30-SaC
- 2 Branddörr EI30-S<sub>200</sub> C
- 4 Branddörr EI60-C
- 5 Branddörr EI60
- 6 Branddörr EI60-S<sub>200</sub>C
- 7 Branddörr E30-C
- 8 Branddörr EI60-M
- Utrymningsväg
- Utrymningsväg (utgång)
- Hänvisningsarmatur, dubbelsidig
- Hänvisningsarmatur, enkelsidig
- UP Utrymningsplan
- Handbrandsläckare



REV.	ÄNDRING AVSER	DATUM	SIGN
	Relationshandling; Brandritning		
	Cupola Stockholm AB		
	Kv. Kilaberg 1 Stockholms kommun		
	UNDERLIGGANDE RITNING A-40.P-003 daterad 2019-11-28		
DATUM 2020-12-12	RITAD/KONSTR AV L.Svensson		
Plan 3, Bv			
SKALA	NUMMER 2	REV.	

Brandritning, daterad 2020-12-12,  
upprättad av Cupola.  
Bifogas som informationshandling



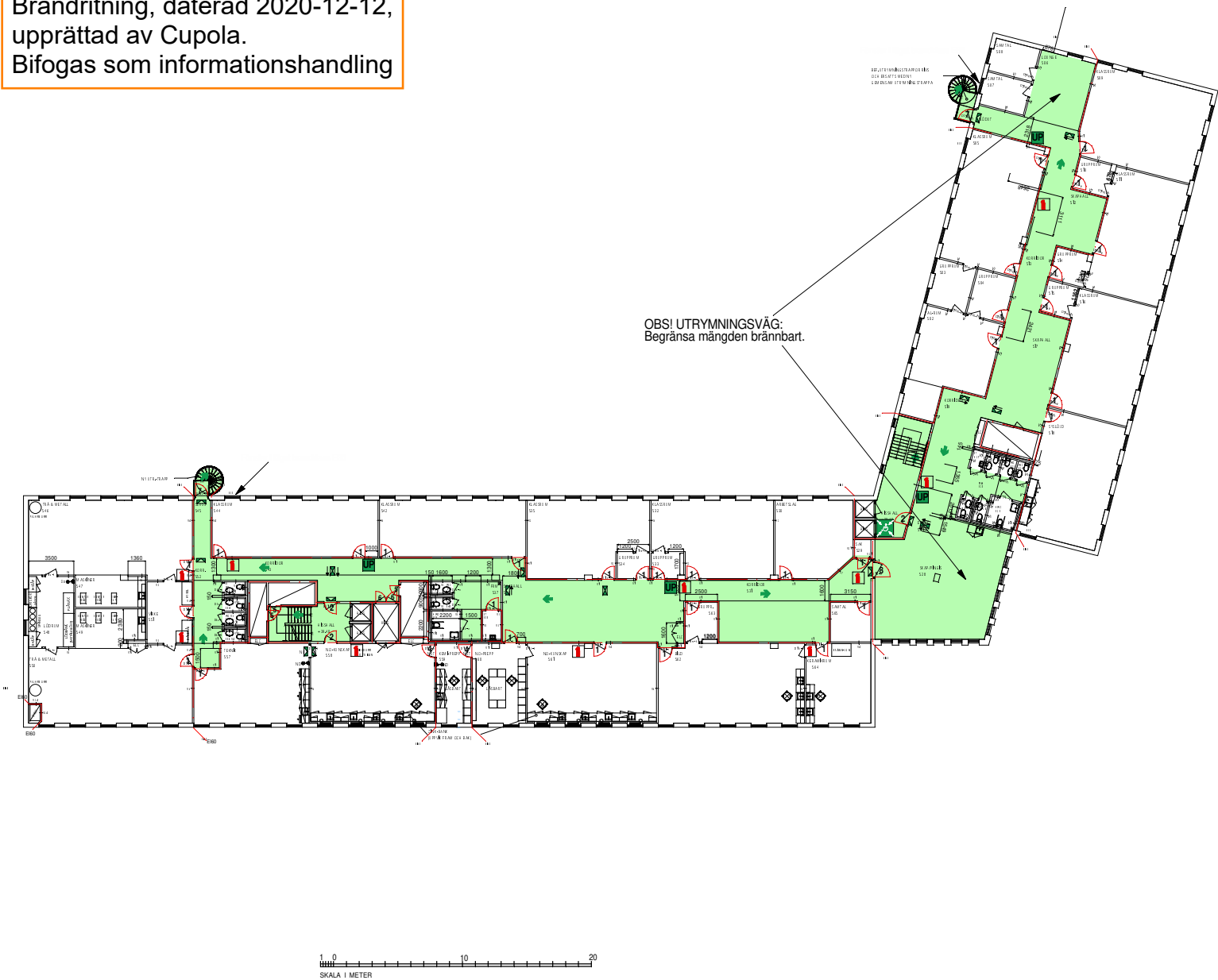
## Teckenförklaring

- Brandcellsgräns EI 60
- 1 Branddörr EI30-SaC
- 2 Branddörr EI30-S<sub>200</sub>C
- 4 Branddörr EI60-C
- 5 Branddörr EI60
- 6 Branddörr EI60-S<sub>200</sub>C
- 7 Branddörr E 30-C
- 8 Branddörr EI60-M
- Utrymningsväg
- UP Utrymningsplan
- Hänvisningsarmatur, dubbelsidig
- Hänvisningsarmatur, enkelsidig
- Handbrandsläckare
- Utrymningsplats

REV.	ÄNDRING AVSER	DATUM	SIGN
Relationshandling; Brandritning			
Cupola Stockholm AB			
Kv. Kilaberg 1 Stockholms kommun			
UNDERLIGGANDE RITNING A-40.P-004 daterad 2019-11-28			
DATUM 2020-12-12		RITAD/KONSTR AV L.Svensson	
Plan 4, 1 tr.			
SKALA	NUMMER 3		REV.



Brandritning, daterad 2020-12-12,  
upprättad av Cupola.  
Bifogas som informationshandling

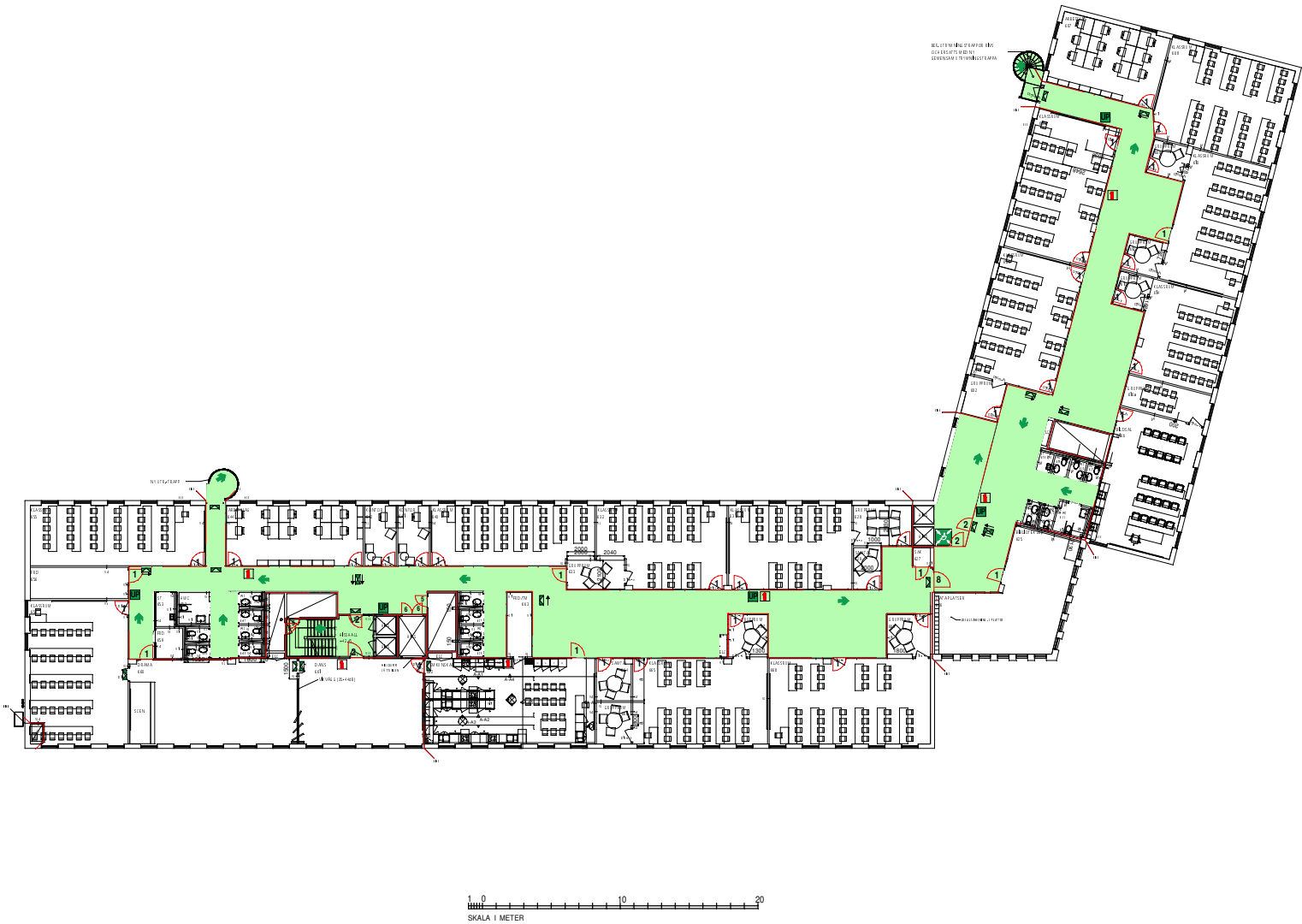


## Teckenförklaring

- Brandcellsgräns EI 60
- 1 Branddörr EI30-SaC
  - 2 Branddörr EI30-S<sub>200</sub>C
  - 3 Branddörr EI30-Sa
  - 4 Branddörr EI60-C
  - 5 Branddörr EI60
  - 6 Branddörr EI60-S<sub>200</sub>C
  - 7 Branddörr E30-C
  - 8 Branddörr EI60-M
- Utrymningsväg
- Hänvisningsarmatur, dubbelsidig
- Hänvisningsarmatur, enkelsidig
- UP Utrymningsplan
- Handbrandsläckare
- Utrymningsplats

REV.	ÄNDRING AVSER	DATUM	SIGN
Relationshandling; Brandritning			
Cupola Stockholm AB			
Kv. Kilaberg 1 Stockholms kommun			
UNDERLIGGANDE RITNING A-40.P-005 daterad 2019-11-28			
DATUM 2020-12-12	RITAD/KONSTR AV L.Svensson		
Plan 5, 2 tr.			
SKALA	NUMMER 4		REV.

Brandritning, daterad 2020-12-12,  
upprättad av Cupola.  
Bifogas som informationshandling

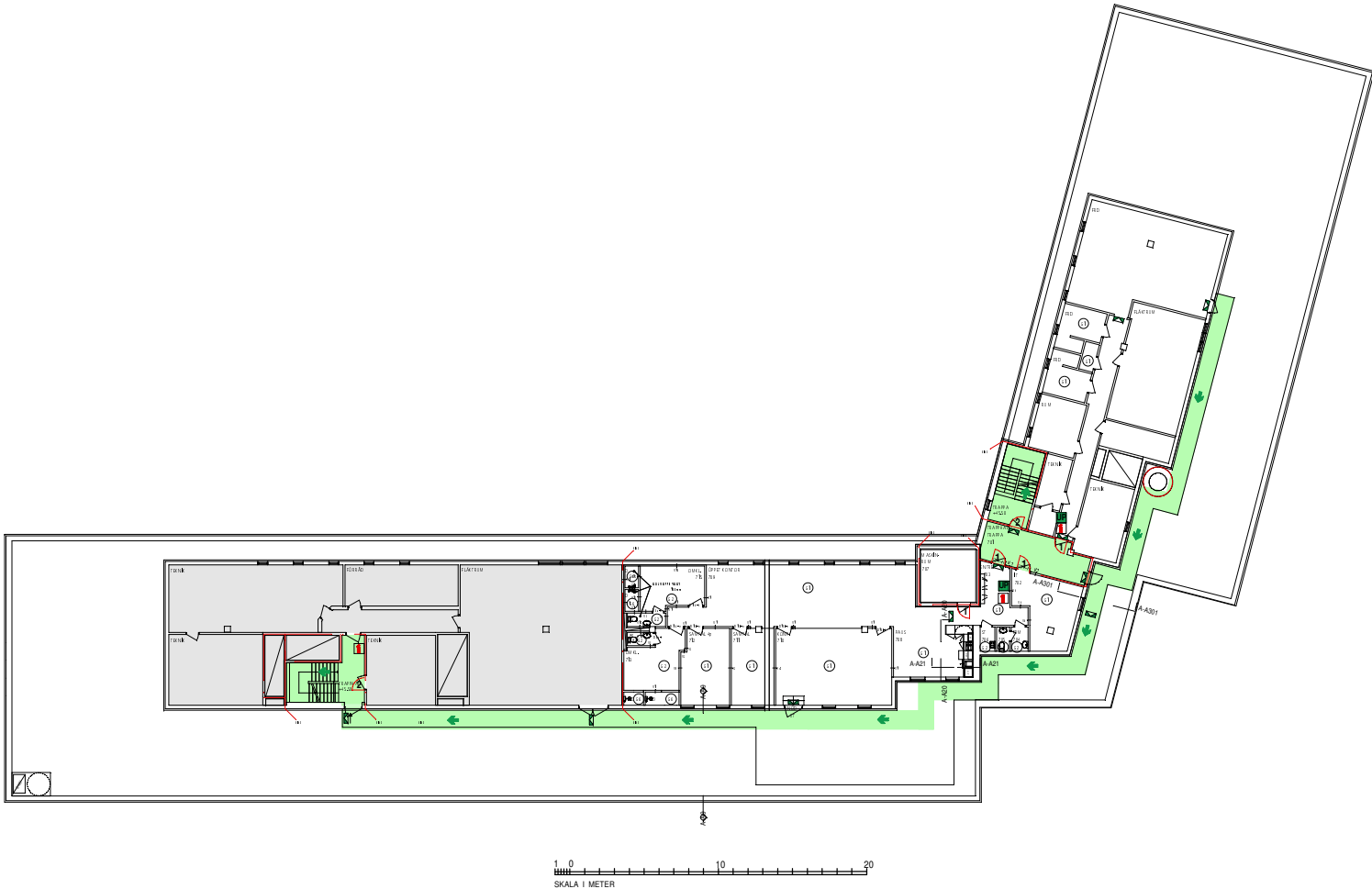


Teckenförklaring

- Brandcellsgräns EI 60
- 1 Bränddörr EI30-SaC
- 2 Bränddörr EI30-S<sub>200</sub>C
- 4 Bränddörr EI60-C
- 5 Bränddörr EI60
- 6 Bränddörr EI60-S<sub>200</sub>C
- 8 Bränddörr EI60-M
- Utrymningsväg
- Hänvisningsarmatur, dubbelsidig
- Hänvisningsarmatur, enkelsidig
- UP Utrymningsplan
- Handbrandsläckare
- Utrymningsplats

REV.	ÄNDRING AVSER	DATUM	SIGN
	Relationshandling; Brandritning		
	Cupola Stockholm AB		
	Kv. Kilaberg 1 Stockholms kommun		
	UNDERLIGGANDE RITNING A-40.P-006 daterad 2019-11-28		
	DATUM 2020-12-12	RITAD/KONSTR AV L.Svensson	
	Plan 6, 3 tr.		
	SKALA	NUMMER 5	REV.

Brandritning, daterad 2020-12-12,  
upprättad av Cupola.  
Bifogas som informationshandling



# Teckenförklaring

- Brandcellsgräns EI 60
- 1 Branddörr EI30-SaC
- 2 Branddörr EI30-S<sub>200</sub>C
- 3 Branddörr EI30-C
- 4 Branddörr EI60-C
- 5 Branddörr EI60
- 6 Branddörr EI60-S<sub>200</sub>C
- Utrymningsväg
- Hänvisningsarmatur, dubbelsidig
- Hänvisningsarmatur, enkelsidig
- UP Utrymningsplan
- Handbrandsläckare
- Ej berörda delar

REV.	ANT	ÄNDRING AVSER	DATUM	SIGN
Relationshandling; Brandritning				
Cupola Stockholm AB				
Kv. Kilaberg 1 Stockholms kommun				
UNDERLIGGANDE RITNING A-40.P-007, daterad 2019-11-28				
DATUM 2020-12-12		RITAD/KONSTR AV L.Svensson		
Plan 7, 4 tr.				
SKALA		NUMMER 6		REV.