

Teckenförklaring

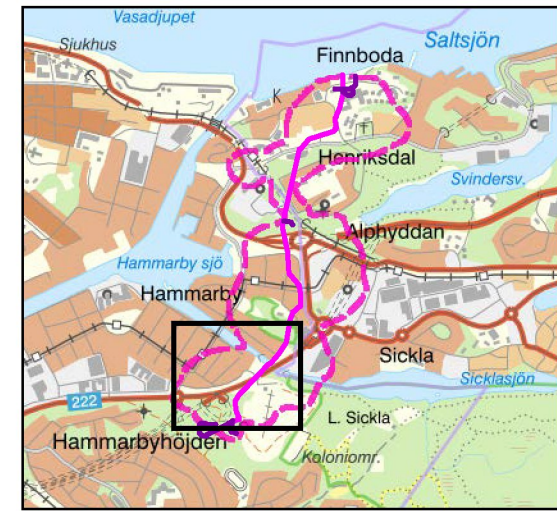
- Huvudtunnel
- Arbetstunnel
- Påverkansområde
- Möjliga ytor för infiltration

Nya Östbergatunneln Bilaga 2 - Områden för skyddsinfiltration







© Open Stockholm, Lantmäteriet
Datum: 2020-03-19
A3, Skala: 1:7,500
Koordinatsystem: SWEREF 99 18 00



Inkom till Stockholms stadsbyggnadskontor - 2020-04-02, Dnr 2020-03032



Teckenförklaring

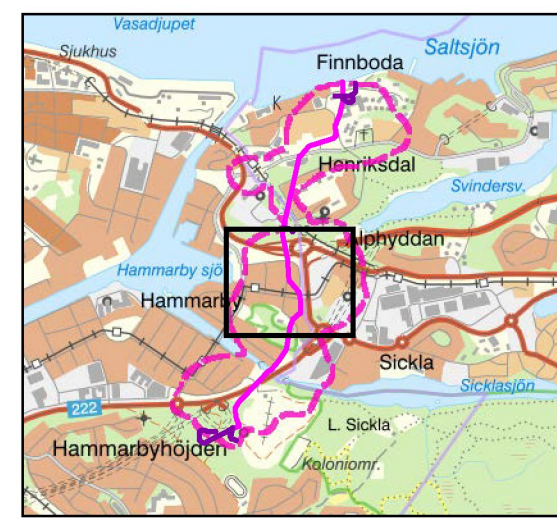
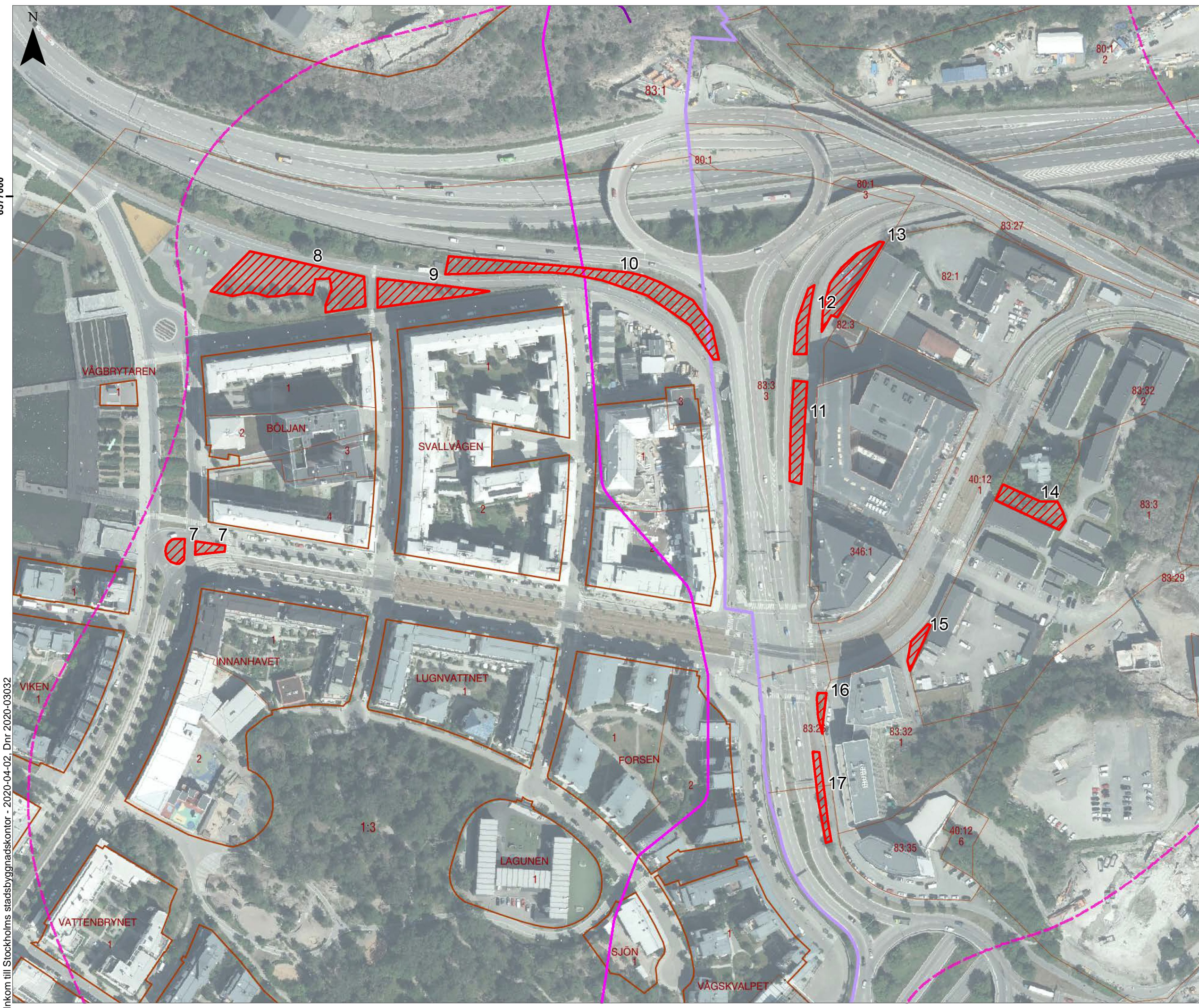
-  Huvudtunnel
-  Arbetstunnel
-  Påverkansområde
-  Möjliga ytor för infiltration
-  Fastighetsgräns
-  Kommungräns

Nya Östbergatunneln Bilaga 2 - Områden för infiltration

© Open Stockholm, Lantmäteriet
Datum: 2020-03-19
A3, Skala: 1:2,000
Koordinatsystem: SWEREF 99 18 00



Inkom till Stockholms stadsbyggnadskontor - 2020-04-02, Dnr 2020-03032

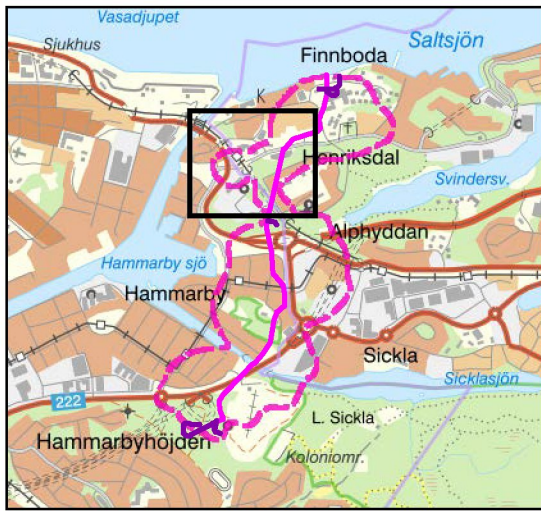


- ### Teckenförklaring
- Huvudtunnel
 - Arbetstunnel
 - Påverkansområde
 - Möjliga ytor för infiltration
 - Fastighetsgräns
 - Kommungräns

Nya Östbergatunneln Bilaga 2 - Områden för infiltration

© Open Stockholm, Lantmäteriet
Datum: 2020-03-19
A3, Skala: 1:2,000
Koordinatsystem: SWEREF 99 18 00





- ### Teckenförklaring
- Huvudtunnel
 - Arbetstunnel
 - Påverkansområde
 - Möjliga ytor för infiltration
 - Fastighetsgräns
 - Kommungräns

Nya Östbergatunneln Bilaga 2 - Områden för infiltration

© Open Stockholm, Lantmäteriet
Datum: 2020-03-19
A3, Skala: 1:2,000
Koordinatsystem: SWEREF 99 18 00



Berörda fastigheter, grundvattenrör inom utpekad yta samt kommentar angående typ av mark och markägare

Infiltrations yta	Berörd fastighet	Grundvattenrör	Marktyp	Markägare
1	Hammarbyhöjden 1:1	Närheten	Grönyta vid Hammarby fabriksväg	Stockholm Stad
2	Hammarbyhöjden 1:1	Närheten	Grönyta vid Hammarby fabriksväg	Stockholm Stad
3	Hammarbyhöjden 1:1	Närheten	Parkområde	Stockholm Stad
4	Hammarbyhöjden 1:1	Närheten	Parkområde	Stockholm Stad
5	Södra Hammarbyhöjden 1:3		Parkområde	Stockholm Stad
6	Södra Hammarbyhöjden 1:3	G1101	Parkområde	Stockholm Stad
7	Södra Hammarbyhöjden 1:3		Grönyta vid Båtbyggargatan och tvärbanan	Stockholm Stad
8	Södra Hammarbyhöjden 1:3		Parkområde	Stockholm Stad
9	Södra Hammarbyhöjden 1:3		Parkområde	Stockholm Stad
10	Södra Hammarbyhöjden 1:3	G1114, 19W009G	Grönyta vid Fartygsgatan	Stockholm Stad
11	Sicklaön 83:3	Närheten	Grönyta vid trafikplats Lugnet	Nacka kommun
12	Sicklaön 83:3	Närheten	Grönyta vid trafikplats Lugnet	Nacka kommun
13	Sicklaön 83:3	Närheten	Grönyta vid trafikplats Lugnet	Nacka kommun
14	Sicklaön 83:3		Grönyta	Nacka kommun
15	Sicklaön 83:32		Grönyta vid Uddvägen och tvärbanan	Privat
16	Sicklaön 83:32, Sicklaön 83:26		Grönyta vid Fannys väg	Nacka kommun, Privat
17	Sicklaön 83:26, Sicklaön 40:12		Grönyta vid Fannys väg	Nacka kommun
18	Södra Hammarbyhamnen 1:37		Grönyta vid Hästholmsvägen	Stockholm Stad
19	Sicklaön 37:11		Grönyta vid Kvarholmsvägen	Nacka kommun
20	Sicklaön 358:1		Grönyta vid Kvarholmsvägen	Privat
21	Sicklaön 358:1		Grönyta vid Hästholmsvägen och en parkeringsplats	Privat
22	Sicklaön 37:11	19W042G	Grönyta mellan Kvarholmsvägen och Danvikshemsvägen	Nacka kommun
23	Sicklaön 37:11	GW10	Grönyta vid Kvarholmsvägen	Nacka kommun
24	Sicklaön 37:30	Närheten	Grönyta dock begravningsplats, möjlig plats bör gå att fina	Nacka kommun
25	Sicklaön 37:22	GW01	Grönyta vid Finnbodavägen	Bostadsförening
26	Sicklaön 37:41		Grönyta/park mellan bostadsfastigheter	Privat