



Barnkonsekvensanalys



Visa områdesnivå och stadsdelsnivå

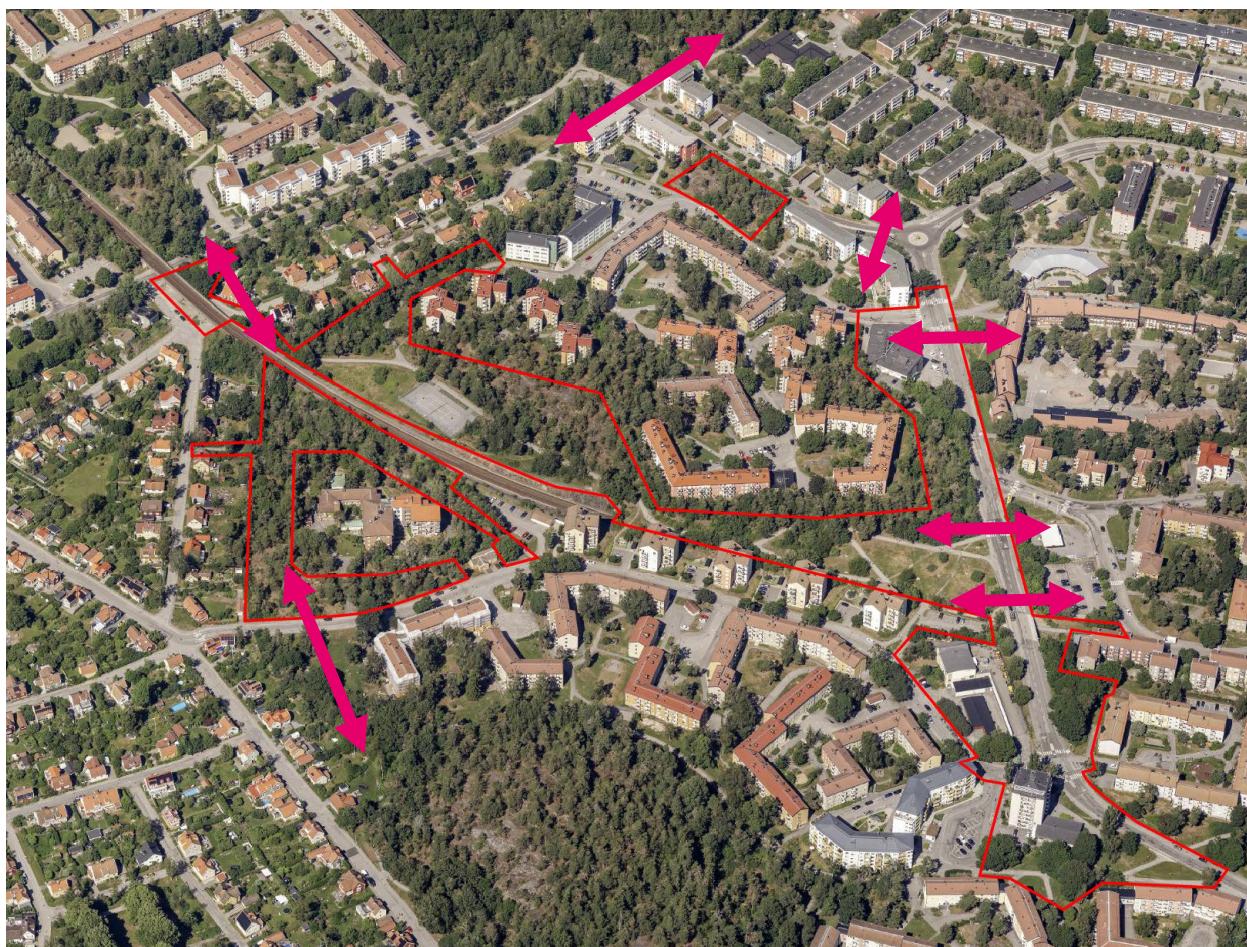
Redovisning av dagens situation för barn 0-19 år inom området

I Bagarmossen år 2021 fanns 2 763 barn mellan 0-19 år. Planförslaget innebär cirka 650 bostäder och bidrar med cirka 325 antal barn i samma åldersgrupp.

Trafikerade gator som Sockenvägen och Rusthållarvägen kan stundtals vara trafikerad och kan upplevas som barriärer för barn. Förutom upplevs berget vid kvarter C, tunnelbanan och Rusthållarvägens upphöjda körbana som barriär.

Planområdet ligger cirka 500 meter från Bagarmossens tunnelbanestation. Två busslinjer trafikerar Sockenvägen och Byälsvägen. Det finns flera anslutningar med gång och cykel till stadsdelen. Gång- och cykelnätet är trafikseparerat med tunnlar under större vägar. Trafikkontoret har markerat Rusthållarvägen som framtida huvudcykelstråk. De ska byggas ut med cykelbana i gata.

Barns rörelser till fots



Tillgänglighetsanalys som visar hur barn kan ta sig till parkstråket på ett säkert sätt.

Inom planområdet finns flera målpunkter för barn bland annat:

- Bagarmossens skola
- Skarpnäcks skola
- Förskolan Mumindalen
- Förskolan Solbacken Syd
- Internationaldagen parken
- Tennisbanan
- Natalielunden
- Riddarparken
- Bagarmossens bibliotek
- Folketshus

Barn kan röra sig till fots inom planområdet på olika sätt:

- Från väster nås parkstråket via ett bevakat övergångsställe över Sockenvägen. Vägen är stundtals mycket trafikerad.
- Från norr kan barn ta sig till parkstråket via gång- och cykeltunnel under Sockenvägen. Gång- och cykelvägen

samt tunnel ligger delvis i angränsning till skog med avstånd till bebyggelse. Vägen kan upplevas otrygg efter mörkrets inbrott. Tunneln ligger nedsänkt med en gång- och cykelväg som kan vara utmanade att ta sig förbi.

- Från öster kan barn ta sig till parkstråket trafiksäkert via en gång- och cykeltunnel. Det finns även ett bevakat övergångsställe i höjd med Bagarmossens skola och ett övergångsställe norr om gång- och cykeltunneln.
- Från söder kan barn som tar sig till parkstråket korsa Fogdevägen. Vägen har lite trafik.

Slutsatser

- Parkstråket utgör en viktig rekreativ yta i den västra delen av Bagarmossen. Parken med tennisbanan är en av få plana ytor i stadsdelen. Det gör den lämplig för bollek med mera. Tennisbanan kommer att tas bort till förmån för bostadshus och andra parkfunktioner än sportändamål. Att tennisbanan tas bort är negativt för barn som nyttjar den för lek och bollsport. De parkfunktioner som istället möjliggörs är positiva för barn. Exempelvis skapas i samma parkområde en plats för s.k. trainspotting där barn, liksom andra intresserade, kan titta på tunnelbanetåg ovanpå tunnelbanans tunnelmynning.
- Bagarmossen är planerat som en trafikseparerad stadsdel. Det ger fördelar i form av gång – och cykelvägar. Det finns flera säkra vägar i form av separata gång- och cykelstråk med tillhörande tunnlar till målpunkter så som skola, förskolor och rekreativa ytor. Tunnlarna och partier av gång- och cykelstråk kan emellertid upplevas otrygga efter mörkrets inbrott.
- Sockenvägen är den enda bilkopplingen till Bagarmossen. Den är stundtals mycket trafikerad och kan eventuellt vara en osäker plats för barn.
- Enlig sociotopkartan har parkstråket längs tunnelbanan endast två kvaliteter i form av bollek och naturlek. Parkerna kan stärkas som mötesplatser med de gestaltas om med lekutrustning med mera.
- Befintlig planskild passage under Rusthållarvägen ska utformas mer inbjudande. Gång- och cykelstråken är särskilt viktiga för barn, unga och äldre som i stor utsträckning är hänvisade till dessa i sin vardag
- Befintlig gång- och cykeltunnel avses bevaras då den ger en gen och trafiksäker förbindelse.
- Projektet bedöms inte påverka barns rätt till god hälsa och utveckling negativt.
- Projektet bedöms inte påverka barns rätt till lika värde eller att det riskerar att någon särskild grupp av barn diskrimineras.

- Projektet har inte föregåtts av dialogarbete eller undersökningar med barn kring vad de tycker om närområdet
- Projektet bedöms påverka barn levnadsvillkor positivt. Exempel på förbättrande åtgärder som kommer att genomföras inom planområdet:
 - Parkerna ska bevaras och utvecklas för att fylla dem med fler vistelsevärden.
 - Nya hus kommer att ge fler ögon på parkerna vilket kan öka känslan av trygghet som kan påverka nyttjandegrad.
 - Kopplingar för gång och cykel till Nackareservatet med stora rekreationsmöjligheter avses förbättras med planen.
- Projektet påverkar barns livsmiljö och bland annat kan intentionen att skapa nya trafikintegrerade stadsrum med bevakade övergångsställen ge positiva effekter för trafiksäkerheten för barn.

SLUT