

# BARNKONSEKVENSANALYS

FÖR ÄNDRING AV DETALJPLAN GENOM TIDSBEGRÄNSAD  
TILLÄGGSPLAN FÖR KV. BARNFRÖKEN 1, I STADSDELEN  
FRUÄNGEN

Maj 2020

Rapporten är framtagen på uppdrag av Hemfosa

Beställare: Hemfosa

Kontaktperson: Mikael Borenstam

Konsultgrupp Equator Stockholm AB genom

Louise von Bahr, arkitekt (ansvarig)

Lina Goldman, arkitekt (enkät, analys, grafisk form)

Rasmus Siimes, arkitekt (workshop, platsanalys, redaktör)

Kunskapsskolan genom

Sofi Klang, kommunikationschef (workshopsamordning)

# SAMMANFATTNING

Kunskapsskolan Fruängen i stadsdelen Fruängen i sydvästra Stockholm är en grundskola för årskurs 6-9. Skolan är en del av Kunskapsskolan i Sverige, med 29 grundskolor och 7 gymnasieskolor i landet. Idag har skolan ca. 430 elever.

Nuvarande byggnad är uppförd med syfte att inrymma lättindustri enligt gällande detaljplan Pl 7965. Skolverksamheten har pågått med tillfälligt bygglov i fastigheten och i och med att detta nu förfaller utreds möjligheten att komplettera gällande detaljplan (som inte tillåter skolverksamhet på tomten) med en tidsbegränsad tilläggsplan.

Denna barnkonsekvensanalys (BKA) utgör en del av det underlag som krävs för en planprocess för att utreda en tidsbegränsad tilläggsplan. Analysen ska även kunna användas som en beskrivning av området ur barns perspektiv och barnperspektiv i samband med kommande planprogram för Fruängens stadsdel.

Analysen motsvarar steg ett, "Tidig dialog och inventering", i Stockholms stads vägledning för barnkonsekvensanalysers genomförande ("Integrerad barnkonsekvensanalys och dialog"). Barnkonsekvensanalysens uppgift är att analysera den yttre skolmiljön och närområdet samt dokumentera upplevelsen av dessa hos eleverna i Kunskapsskolan Fruängen. Analysen baseras på en workshop genomförd med 16 elever i årskurs 6-8, en enkät besvarad av 337 elever i årskurs 6-9, information från skolans representanter samt platsanalys gjord av arkitekter på Equator Stockholm.

Sammanfattningsvis är skolan och dess närområde en väl fungerande och trygg plats, en återkommande synpunkt från eleverna är dock att skolgården är tråkig, erbjuder för få aktiviteter och används i liten utsträckning. Bortsett från synpunkter som rör skolgårdens storlek är de förbättringsförslag eleverna lämnat vanligtvis enkla att åtgärda och de otrygga platser eleverna pekar ut är kopplade till specifika platser och orsaker, även flera av dem enkla att åtgärda.

Baserat på Boverkets riktlinjer är skolans gård underdimensionerad, vilket även är en vanligt förekommande synpunkt från eleverna. Eleverna kompenserar denna brist genom att utnyttja rekreationssområden i närområdet i stor utsträckning. Även Fruängen centrum nyttjas i stor utsträckning. Tack vare områdets trafikplanering och väl utbyggda gång- och cykelvägnät kan eleverna röra sig mellan dessa viktiga platser i närområdet relativt skyddade från trafik.

Förslag till åtgärder:

I området:

- Underhåll av växtlighet längs elevernas primära gångstråk
- Översyn av parkbänkars placeringar ur trygghetssynpunkt
- Översyn av gångtrafiksituation längs Ellen Keys gata samt vid busstation
- Översyn av cykelvägar, t.ex. om möjlighet finns att anlägga en cykelbana på Ellen Keys gata

Inom fastigheten (skolgården):

- Undersöka möjligheten att konvertera t. ex. parkeringsytor till lektyta
- Utökad möjlighet till fysisk aktivitet såsom t. ex. klättervägg eller parkour samt eventuell ny friyta för aktivitet inomhus
- Flytta och effektivisera cykelparkeringen från skolgården till förgårdsmark mot Ellen Keys gata
- Utökad plantering för att skapa en mer ombonad miljö
- Göra gårdsmiljön trevligare, t. ex. genom dekorativ målning av asfalt
- Måla om sittgradäng, ev. minska sittgradäng för att skapa plats för andra aktiviteter
- Se över befintlig utrustning och reparera samt förbättra ytskikt alt. ersätt om den är i för dåligt skick
- Se över möjlighet att skapa plats för arbete utomhus
- Tillkommande solskydd (t. ex. tak, parasoller vid sittgradäng eller träd som ger lövskugga)
- Belysning ses över för att skapa tillräcklig och trivsamt belysning som ökar tryggheten på gården när det är mörkt utomhus

# INNEHÅLLSFÖRTECKNING

<b>Sammanfattning.....</b>	<b>3</b>	<b>4. Elevdialog.....</b>	<b>10</b>
<b>1. Inledning.....</b>	<b>5</b>	4.1 Genomförande.....	10
1.1 Bakgrund.....	5	4.2 Resultat.....	10
1.2 Syfte, mål och avgränsning.....	5	4.2.1 Skolmiljön.....	10
1.3 Styr- och måldokument.....	5	4.2.2 Elevernas platser och rörelser i området.....	10
1.4 Stockholms stads planeringsdokument .....	5	4.2.3 Bra platser enligt barnen.....	11
1.5 Barnkonsekvensanalys (BKA).....	5	4.2.4 Ötrygga platser och platser som kan förbättras.....	12
1.6 Metod.....	5	4.2.5 Elevernas väg till och från skolan.....	13
1.7 Karta över Fruängen.....	6	4.2.6 Skattning av platser.....	14
<b>2. Barn i stadens utemiljöer.....</b>	<b>7</b>	<b>5. Analys.....</b>	<b>15</b>
2.1 Barn och unga i samhällets utemiljöer.....	7	5.1 Trygghet och tillgänglighet.....	15
2.1.1 Friyta.....	7	5.2 Skol- och vardagsliv.....	16
2.2 Barn i trafiken.....	7	5.3 Miljö och hälsa.....	16
2.2.1 olycksrisker.....	7	<b>6. Förslag till åtgärder.....</b>	<b>17</b>
2.2.2 Säkra skolvägar.....	7	6.1 Trygghet.....	17
2.3 Hälsorisker.....	7	6.2 Skolgården och friytor.....	17
2.3.1 Luftkvalitet.....	7	<b>7. Referenser.....</b>	<b>18</b>
2.3.2 Ljuskvalitet.....	7	7.1 Tryckta källor.....	18
2.3.3 Ljudkvalitet.....	7	7.2 Digitala källor.....	18
<b>3. Områdets förutsättningar och nuläge.....</b>	<b>8</b>	<b>8. Bilagor.....</b>	<b>19</b>
3.1 Området idag .....	8	8.1 Karta över elevers boende.....	19
3.2 Skolgård och lektytor.....	8	8.2 Karta över elevers boende i närområdet.....	19
3.3 Fruängen centrum.....	8	8.3 Trafikflöden fordon.....	19
3.4 Gång- och cykeltrafik.....	8	8.4 Busstrafik i området.....	19
3.5 Kollektivtrafik .....	9	8.5 Enkät svar.....	20
3.6 Biltrafik.....	9		
3.7 Sociotopkarta.....	9		

Allmänt:  
Bilder i dokumentet får ej användas i kommersiellt syfte.



# 1. INLEDNING

## 1.1 Bakgrund

Kunskapsskolan Fruängen i stadsdelen Fruängen i sydvästra Stockholm är en privat grundskola som drivs av Kunskapsskolan för årskurs 6-9. Nu gällande detaljplan PL 7965 medger verksamhet för lättindustri. Skolverksamhet har bedrivits i fastigheten sedan 2003. Nu har de tillfälliga bygglöven löpt ut och Stockholms stad har i juni 2019 öppnat ett planärendet för att undersöka möjligheten av en tidsbegränsad tilläggsplan till nuvarande detaljplan, som ger rätt att bedriva skolverksamhet i fastigheten för en giltighetstid av tio år. Som en del av en sådan prövning tas en barnkonsekvensanalys fram.

## 1.2 Syfte, mål och avgränsning

Syftet med denna barnkonsekvensanalys (BKA) är att studera och analysera den yttre skolmiljön och närområdet samt hur denna upplevs av eleverna i Kunskapsskolan Fruängen.

Analysen berör skolområdet och området kring skolan där barnen vistas under skoldagen. Detta innefattar barnens väg till och från skolan och viktiga målpunkter för dem i närområdet.

## 1.3 Styr- och måldokument

### FN:s barnkonvention

I FN:s barnkonvention framgår bland annat att det i alla åtgärder som rör barn i första hand ska beaktas vad som bedöms vara barnets bästa. Barnkonventionen syftar till att ge barn oavsett bakgrund rätt att behandlas med respekt och att få komma till tals.

### Plan- och bygglagen

Ur lagen:

I PBL framgår bestämmelser om planläggning av mark och vatten och om byggande. Bestämmelserna syftar till att, med hänsyn till den enskilda människans frihet, främja en samhällsutveckling med jämlika och goda sociala levnadsförhållanden och en god och långsiktigt hållbar livsmiljö för människorna i dagens samhälle och för kommande generationer.

### Miljökvalitetsmål/miljökvalitetsnorm

Miljökvalitetsnormer är juridiska styrmedel bundna till Miljöbalken som finns för ljud, luft och vatten. Utgångspunkten när man

fastställer en miljökvalitetsnorm är kunskap om vad människan och naturen tål utan hänsyn till ekonomiska eller tekniska förhållanden.

## 1.4 Stockholms stads planeringsdokument

### Översiktsplan för Stockholms stad

Ur översiktsplanen:

*Fruängen byggdes i samband med tunnelbanans utbyggnad på 1960-talet. Kring stationen och det lokala centrumet ligger bostäder i lamellhus och punkthus i det kuperade landskapet. Fruängen har stora möjligheter till stadsutveckling. Centrum har förutsättningar att stärkas som bytespunkt för kollektivtrafik, service, handel och kultur med fler funktioner och platsbildningar kring tunnelbanan. Vantörsvägen och Mickelsbergsvägen kan omvandlas till urbana stråk kantade med ny blandad bebyggelse. Det finns goda förutsättningar att utveckla kopplingen till stadsutvecklingsområdet Jakobslund-Smista i grannkommunen Huddinge, särskilt i cykelplanens utpekade stråk och genom Spårväg syd.*

Stockholms stad står i begrepp att inleda ett planprogramarbete över Fruängen. Arbetet ska inledas under hösten 2019.

## 1.5 Barnkonsekvensanalys (BKA)

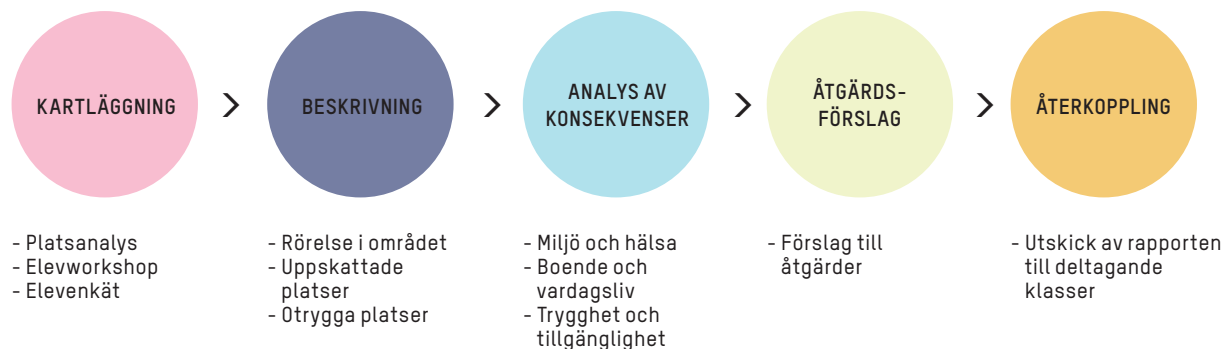
En barnkonsekvensanalys ska omsätta FN:s barnkonvention i praktiken.

## 1.6 Metod

Metoden i denna barnkonsekvensanalys följer Stockholms stads vägledning för barnkonsekvensanalyser, "Integrerad barnkonsekvensanalys och dialog". Analysen bygger på:

- Workshop genomförd med 16 elever från Kunskapsskolan Fruängen årskurs 6-8
- Webbaserad enkät med 337 elever från årskurs 6-9
- Platsbesök av arkitekter från Equator Stockholm.

### Metod för arbetsprocessen i denna barnkonsekvensanalys





## 1.7 Karta över Fruängen





## 2. BARN I STADENS UTEMILJÖER

### 2.1 Barn och unga i samhällets utemiljöer

Barnkonsekvensanalyser är ett verktyg för att identifiera och kartlägga barns utemiljöer och barnens perspektiv på dessa miljöer. Tyngdpunkten i analysen ligger på trygghets-, trafik- och hälsofrågor.

Analysen av kvarteret Barnfröken 1, som rymmer Kunskapsskolan Fruängen, omfattar elevernas skolgård, deras väg (inom området) till och från skolan samt de av eleverna mest nyttjade platserna i området inklusive elevernas rörelser mellan dessa platser.

#### 2.1.1 Friyta

I analysen återfinns en beskrivning av skolans gård, elevernas syn på sin skolgård samt en beskrivning av hur eleverna kompletterar skolgården med andra friytor i området.

### 2.2 Barn i trafiken

Barn är särskilt utsatta i trafiken. En viktig del i detta dokument är därför en analys av trafiksituationen i de delar av området som eleverna rör sig i samt redogörelser av elevernas upplevelse av trafiksituationen.

#### 2.2.1 Olycksrisker

I analysen ingår en översiktlig bedömning av trafikrelaterade olycksrisker i området eleverna rör sig i.

#### 2.2.2 Säkra skolvägar

I analysen ingår en översiktlig kartläggning och analys av elevernas vägar till och från skolan samt elevernas upplevelse av dessa vägar.

### 2.3 Hälsorisker

Barn är känsligare än vuxna när det gäller luftföroreningar, solstrålning och buller, varför miljöanalyser är en viktig del när det gäller miljöer där barn vistas.

#### 2.3.1 Luftkvalitet

Nivån på luftföroreningar vid fastigheten är relativt låg, varför vidare utredning inte behövs.

#### 2.3.2 Ljuskvalitet

Tillgång till skugga är en viktig del i barns utemiljö. Denna analys inkluderar en kortfattad beskrivning av skolans utomhusmiljö, där denna aspekt ingår.

#### 2.3.3 Ljudkvalitet

Då skolbyggnaden ligger i anslutning till tåg- och biltrafik har en bullerutredning utförts.



Gatumiljö vid skolan



Större gata i området

# 3. OMRÅDETS FÖRUTSÄTTNINGAR OCH NULÄGE

## 3.1 Området idag

Detaljplaneområdet kv. Barnfröken 1 omfattar skolan med intilliggande skolgård. I byggnadens nordvästra del finns en numera tomställd lokal. Planärendet gäller ändring av detaljplan genom en tidsbegränsad tilläggsplan för fortsatt skolverksamhet på den aktuella tomten.



Planområde, kvarteret Barnfröken 1

## 3.2 Skolgård och lektyor

Skolans närområde erbjuder ytor för både lek och idrott. Tack vare stadsdelens väl utformade nät av gångvägar är dessa relativt lätt-tillgängliga för eleverna, trots att de mest populära platserna inte ligger i direkt anslutning till skolan. I närområdet finns även tillgång till handel, bibliotek och simhall (i intilliggande Västertorp).

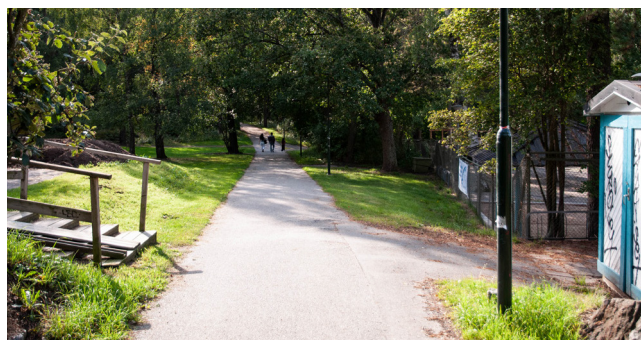
Elevernas närmaste plats för rast och lek är skolgården. Användbar yta för eleverna är ca. 650 m<sup>2</sup>, vilket är litet i förhållande till skolans 430 elever (1,5 m<sup>2</sup> skolgård per elev). På skolgården finns ett pingis-bord, en basketkorg, king-plan, en större sitttrappa och ett antal bord och stolar.



Skolgården

Som komplement till skolgården erbjuder närområdet två bland eleverna mycket populära platser för lek och aktivitet: parkleken Vippan och idrottsplatsen "Myren", Mälarhöjdens idrottsplats. Till båda dessa tillåts eleverna gå på egen hand under rasterna.

Parkleken Vippan ligger i ett större grönområde ca. 200 meter öster om skolan, är bemannad och erbjuder en rad aktiviteter. Mälarhöjdens idrottsplats, "Myren" ligger ca. 400 m väster om skolan men trots avståndet behöver eleverna bara passera en bilväg (Elsa Brändströms gata) för att nå idrottsplatsen, som i första hand används för fotbollsspel.



Gångväg mot Mälarhöjdens idrottsplats

## 3.3 Fruängen centrum

Fruängen är en stadsdel med närmare 10 000 inneboende och ett relativt levande centrum med ett 30-tal butiker och affärer. Stadsdelens centrala bebyggelse består till största delen av flerbostadshus byggda med start under 1950-talet, medan bebyggelsen längre bort från centrum även rymmer områden med småhus.



Torget i Fruängen centrum

## 3.4 Gång- och cykeltrafik

Fruängen erbjuder ett finmaskigt nät av gång- och cykelvägar mellan vägnät och bebyggelse. Från centrum finns två gångstråk i riktning mot skolan, ett på vardera sida om tunnelbanespåret.

Längs spårets västra sida går en trafikseparerad gång- och cykelväg norrut. Vägen är relativt smal, med tunnelbanespåret på ena sidan och bostadsbebyggelse och öppna parkeringsytor på den andra sidan. Gång- och cykelvägen är kantad av täta, höga buskage som delvis inkräktar på utrymmet. I höjd med skolan ansluter gångvägen till en tunnel under spåret. Tunneln avslutas i direkt anslutning till skolan, vilket gör att eleverna denna väg kan ta sig mellan centrum och skolan helt utan kontakt med trafik.





Trafikseparerad gång- och cykelväg mellan centrum och skola

Det andra gångstråket mellan skola och centrum går längs trottoarer vid busstationen och Ellen Keys gata på östra sida av tunnelbanespåret. Gatan är en mindre lokalgata med gatuparkering på båda sidorna, hastigheten är begränsad till 30 km/t. Närmast skolan ligger en industrifastighet med parkeringsplatser samt port för godsintag i anslutning till trottoaren. All trafik till och från industrifastigheten sker genom att fordon passerar trottoaren.



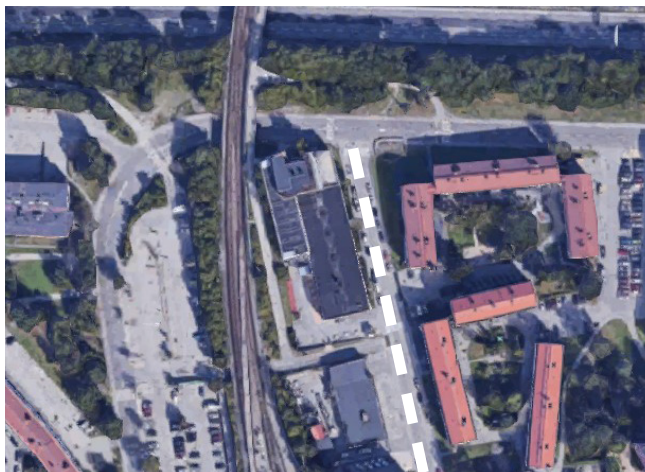
Gångstråk längs Ellen Keys gata

### 3.5 Kollektivtrafik

Centrumområdet är en knutpunkt för kollektivtrafik och en majoritet av eleverna kommer till skolan genom att ta buss eller tunnelbana till Fruängens tunnelbane- eller busstationer, samtliga i direkt anslutning till centrum.

### 3.6 Biltrafik

Vägnätet i området består av ett fåtal större matargator till vilka återvändsgator ansluter närmast bostadsbebyggelsen. Person- och varutransporter till och från skolan sker via Ellen Keys gata, där bilar som hämtar eller lämnar elever stannar på gatan medan transporter till skolan kör in på skolgården. Skolans lastintag (som används även av skolköket) ligger i direkt anslutning till entrén till skolgården och cykelparkeringen.



Ellen Keys gata

Väg E4/E20 (Södertäljevägen) löper norr om Fruängen och Kunsjapsskolan och skapar en tydlig barriär mellan Fruängen och Västertorp. De två områdena är ihopkopplade med två gång- och cykelbroar samt två bilvägar, en väster och en öster om Fruängen.

### 3.7 Sociotopkarta

En sociotop är en offentligt tillgänglig park, naturområde eller annan obebyggd yta där det känns trevligt att vara. Sociotopkartan visar var områdena finns i Stockholm och vilka kvaliteter de olika områdena har. (Stockholms stads hemsida)

Enligt Stockholms stads digitala sociotopkarta pekas Vippan och Mälarhöjdens idrottsplats ("Myren") ut som särskilt värdefulla. Vippan och Vippans parklek erbjuder kvaliteter såsom lekplats, naturlek, bollek, parklek och pulkaåkning, grön oas, promenad, rofyllighet och grillning. Mälarhöjdens idrottsplats erbjuder bollspel, bollek, skridskoåkning och utegym.

Fruängens torg erbjuder blomprakt, folkliv, torghandel och uteservering medan grönområdet Solfjädersn erbjuder grön oas, lekplats, naturlek, bollek, promenad och rofyllighet.



Sociotopkarta för Fruängen, med värdefulla områden markerade i grönt

## 4. ELEVDIALOG

Enligt FN:s barnkonvention har barn och unga rätt att framföra sina åsikter och få dem beaktade i frågor som berör dem. I en barnkonsekvensanalys ingår därför dialogmoment där berörda barn och unga ska ges möjlighet att ge uttryck för sina tankar och erfarenheter. Dialogen kan göras på olika sätt, t.ex. som workshops eller enkäter.

Som en inledande dialog hölls det 5:e september 2019 en workshop med 16 elever från årskurs 6-8 i Kunskapsskolan Fruängen. För att ge så många som möjligt möjlighet att komma till tals gjordes workshopen i två omgångar, årskurs 6-7 respektive årskurs 8. På grund av studiebesök var årskurs 9 inte representerad (årskursen finns däremot representerad i genomförd enkät). Elevurvalet gjordes av skolans rektor och arbetslagsledare. Workshopen modererades av representanter från Kunskapsskolan med en representant från fastighetsägaren i form av arkitekt från Equator Stockholm närvarande. Avslutningsvis genomfördes en webbaserad enkät, besvarad av 337 elever i årskurs 6-9.



*Elev ritat på en karta över närområdet*

### 4.1 Genomförande

Workshopen inleddes med en kort introduktion där eleverna fick en förklaring till mötet. Redogörelsen lade fokus på framtida utveckling

av skolmiljön och dess närområde, inte på plan- eller bygglovstekniska detaljer. Mötesledarna förklarade även barnkonsekvensanalysens och barnens roll i processen och förtydligade att analysen ingår i ett långsiktigt arbete.

Under workshopen fick eleverna därefter resonera kring ett antal frågor gällande deras skol- och närmiljö. Vissa frågor ställdes som öppna frågor till hela gruppen, andra riktade till eleverna var och en. Eleverna fick därefter kartmaterial där de ombads markera t.ex. hur de rör sig mellan platser i området, vilka platser de gillar eller ogillar samt ange korta förklaringar till markeringarna. Avslutningsvis fick varje elev ge ett förslag på förbättring.

Enkäten bestod av 14 frågor gällande skolgårdsmiljön, rastaktiviteter, aktiviteter i närområdet och trygghet. Enkäten togs fram av Equator Stockholm i samarbete med Kunskapsskolan och genomfördes under lektionstid, administrerat av skolans personal.

### 4.2 Resultat

#### 4.2.1 Skolmiljön

Första delen av workshopen handlade om elevernas upplevelse av skolbyggnaden och skolgården. Denna del genomfördes utan kartläggning i form av material där eleverna själva fick notera synpunkter, vilket innebär att workshopkommentarer som återges här



*Kunskapsskolans skylt mot Ellen Keys gata*

bara återspeglar de muntliga synpunkter som togs upp. Av de elever som hade synpunkter under workshopen ansåg en majoritet att skolbyggnaden ger ett slitet intryck. Galler för fönster och slitna skyltar (varav vissa är inaktuella) bidrar ytterligare till detta. Enligt de synpunkter som togs upp angående skolans placering i området ansågs läget bra, med bra gångvägar till och från centrum och andra viktiga delar av närområdet. I enkäten har 69% angett skolgårdens närhet till centrum, kommunikationer och viktiga platser som Vippan och Myren som en av dess positiva sidor.

Det ansågs också lätt att stanna till vid skolan för hämtning och lämning med bil. Flera kommentarer under workshopen gällde att cykelparkering är för liten. Av de elever som under workshopen hade synpunkter ansåg en majoritet att skolan är fin interiört. Bullret från det intilliggande tunnelbanespåret upplevs inte vara särskilt störande, däremot kan tågens rörelse ibland vara visuellt störande. I enkäten har 22% angett buller från tunnelbanan som en av skolgårdens negativa sidor.

Av de elever som hade synpunkter på skolgården under workshopen ansåg en majoritet att gården är alldeles för liten. I enkäten har 43% angett gårdens begränsade yta för aktiviteter som en av gårdens negativa sidor.

Många synpunkter både under workshop och i enkäten gällde att gården är sliten och erbjuder för lite sysselsättning, med basket, pingis och en ruta för spelet king som enda aktiviteter. I enkätfråga gällande skolgården svarade 59% att de tycker att miljön är tråkig. I enkätfråga gällande vilken lekutrustning eller vilka utvändiga möbler eleverna brukar använda svarade 48% att de inte använder något av dessa. Närmare 15% har angett att de inte använder skolgården alls.

Enligt elevernas berättelser under workshopen bidrar gårdens utformning starkt till att eleverna i stor utsträckning lämnar skolan och skolgården på rasterna alternativt stannar inne i skolbyggnaden. I enkäten har 53% angett att de vanligtvis är inne i skolan under rasterna.

#### 4.2.2 Elevernas platser och rörelser i området

Eleverna som deltog i workshopen tar sig vanligtvis till och från skolan med kollektivtrafik, till fots eller med cykel. Få av deltagarna åker bil till eller från skolan. Enligt enkäten åker 39% buss, 22% cyklar, 12% går och 9% kombinerar buss och tunnelbana.



I elevernas berättelser under workshopen gällande hur de rör sig i området är det, utöver skolan, fyra platser som ofta återkommer:

- Centrum inkl. busstationer och tunnelbana
- Gångstråk mellan centrum och skola, längs Ellen Keys gata
- Parkleken Vippan
- "Myren", Mälarhöjdens idrottsplats

Centrum, inklusive dess buss- och tunnelbanestationer, finns markerad 23 gånger på de kartor eleverna under workshopen använt för att markera bra respektive otrygga platser, vilket kan jämföras med skolgården som markerats 1 gång.

Enligt elevernas muntliga berättelser använder de centrum för att handla, främst "socker" och dricka men ibland även mat. Centrum är också en naturlig knutpunkt för många av eleverna när det gäller resor till och från skolan, då skolans upptagningsområde sträcker sig från Södertälje till Trångsund (se bilaga). Området runt skolan och centrum är noga planerat när det gäller gångtrafik. I centrum finns ett flertal gångpassager som leder mot intilliggande delar av Fruängen och det är möjligt att röra sig i området relativt fredat från biltrafik.

Eleverna tar sig mellan skolan och centrum huvudsakligen gång-



*Fruängen centrum med torghandel*

stråket längs tunnelbanespåret (markerad av 7 elever under workshopen) eller trottoaren längs Ellen Keys gata (markerad av 14 elever under workshopen). Även gång- och cykelbron i riktning norrut över E4/E20 används, dock bedöms detta stråk användas i klart mindre

utsträckning (baserat på platsbesök vid skolslut). Alla tre stråken är utan korsande vägar, två av dem är helt separerade från fordonstrafik.



*Gång- och cykelväg väster om tunnelbanespåret*

Ett par hundra meter öster om skolan ligger parkleken Vippan. Parkleken är bemannad och markerades av 9 av workshopens deltagare. Enligt elevernas muntliga berättelser är parkleken en populär lektya i avsaknad av större skolgård. Parken nås från skolan via ett övergångsställe och promenad genom intilliggande bostadsområde. Eleverna går själva till och från parken på rasterna.



*Parkleken Vippan*

Ungefär 400 meter väster om skolan ligger Mälarhöjdens idrottsplats, kallad "Myren". Platsen har markerats av 10 av eleverna under workshopen. Idrottsplatsen nås via ett övergångsställe och promenad genom ett grönområde och används av eleverna framför allt för fotbollsspel. I likhet med parkleken går eleverna själva till och från idrottsplatsen på rasterna.



*"Myren"*

#### 4.2.3 Bra platser enligt eleverna

##### *Centrum*

Centrum är ett populärt utflyktsmål i samband med raster och mest lockar Coop, Hemköp, Prisma, grillen och pizzeria Donna Bella. I elevernas kartunderlag från workshopen är centrum markerat som en bra plats av 13 elever. 10 elever har markerat att det finns otrygga platser i centrum, dessa är dock koncentrerade till särskilda delar av centrum. På enkätfrågan var eleverna vanligtvis tillbringa rasterna svarar 22% Fruängen centrum, vilket är det näst vanligaste svaret (vanligast är att vara kvar inne).

##### *Myren*

I barnens kartunderlag från workshopen är idrottsplatsen markerat som en bra plats av 10 elever. Ingen har markerat den som otrygg. Eleverna använder idrottsplatsen främst för att spela fotboll. Av deras muntliga redogörelser framgick att det finns en något otrygg passage (parkbänk där personer ibland sitter och dricker alkohol)



på väg till idrottsplatsen, men att detta inte hindrade dem från att använda området. På enkätfrågan var eleverna vanligtvis tillbringar rasterna svarar 8% idrottsplatsen "Myren", vilket är det tredje vanligaste svaret.

#### Vippan

Parkleken har markerats som en bra plats av 9 elever. Ingen har markerat den som otrygg. Av elevernas berättelser framgår att platsen är ett viktigt komplement till skolgården för lek och häng. På enkätfrågan var eleverna vanligtvis tillbringar rasterna svarar 7,5% parkleken Vippan, vilket är det fjärde vanligaste svaret.

#### Skolgården

Skolgården har markerats som en bra plats av en elev under workshopen. Av elevernas berättelser framgår att de gillar att spela basket, pingis och king på skolgården. Av enkäten framgår att de populäraste aktiviteterna på skolgården är att hänga i sitttrappan (14%), spela basket (11%) samt att spela pingis respektive sitta vid uteborden (båda 9%).



Skolgården

#### 4.2.4 Otrygga platser och platser som kan förbättras

På enkätfrågan vad eleverna främst undviker på väg till och från skolan är platser där folk samlas eller sitter och hänger det vanligaste svaret (markerat av 38%), strax före biltrafik (36%).

Bland fritextsvaren gällande hur elevernas väg till och från skolan kan förbättras handlar en majoritet av förslagen om biltrafik, underhåll av vägar och allmänna miljöer.

#### Skolgården

Ingen av eleverna har markerat skolgården som en otrygg plats, däremot präglas enkätsvar och elevernas muntliga redogörelser av att skolgården är otillräcklig. Gården är för liten, sliten, erbjuder för få aktiviteter och har för liten cykelparkering. Dessutom kolliderar olika verksamheter på gården; kingbanan är placerad i ett gångstråk och skolgården används ibland för parkering av bilar.

#### Centrum

I elevernas kartunderlag från workshopen är centrum markerat som en otrygg plats av 10 elever. Markeringarna är koncentrerade till en passage ut ur centrum under Ellen Keys gata, centrumets västra torg och parkeringen väster om tunnelbanestationen. Fem av markeringarna har angivna förklaringar, där samtliga gäller att platserna ibland används av personer som sitter och dricker alkohol.

#### Trottoar längs Ellen Keys gata mellan centrum och skola

I elevernas kartunderlag är en del av Ellen Keys gata markerad som en otrygg plats av två elever. En av eleverna förklarar markeringen med att trottoaren borde breddas och intilliggande buskar klippas. I barnens muntliga redogörelser var gångstråket något eleverna ofta återkom till. De synpunkter som framkom gäller att trottoaren är för smal och delvis inskränkt av buskage. Vid skoldagarnas slut blir det enligt eleverna mycket trångt på trottoaren.



Trång trottoar med övervuxna buskar på Ellen Keys gata

#### Grönområde väster om centrum

I elevernas kartunderlag från workshopen är ett grönområde väster om centrum markerat som en otrygg plats av 4 elever. Samtliga markeringar gäller att platserna ibland används av personer som sitter och dricker alkohol.



Parkbänk i grönområde som markerats som otrygg

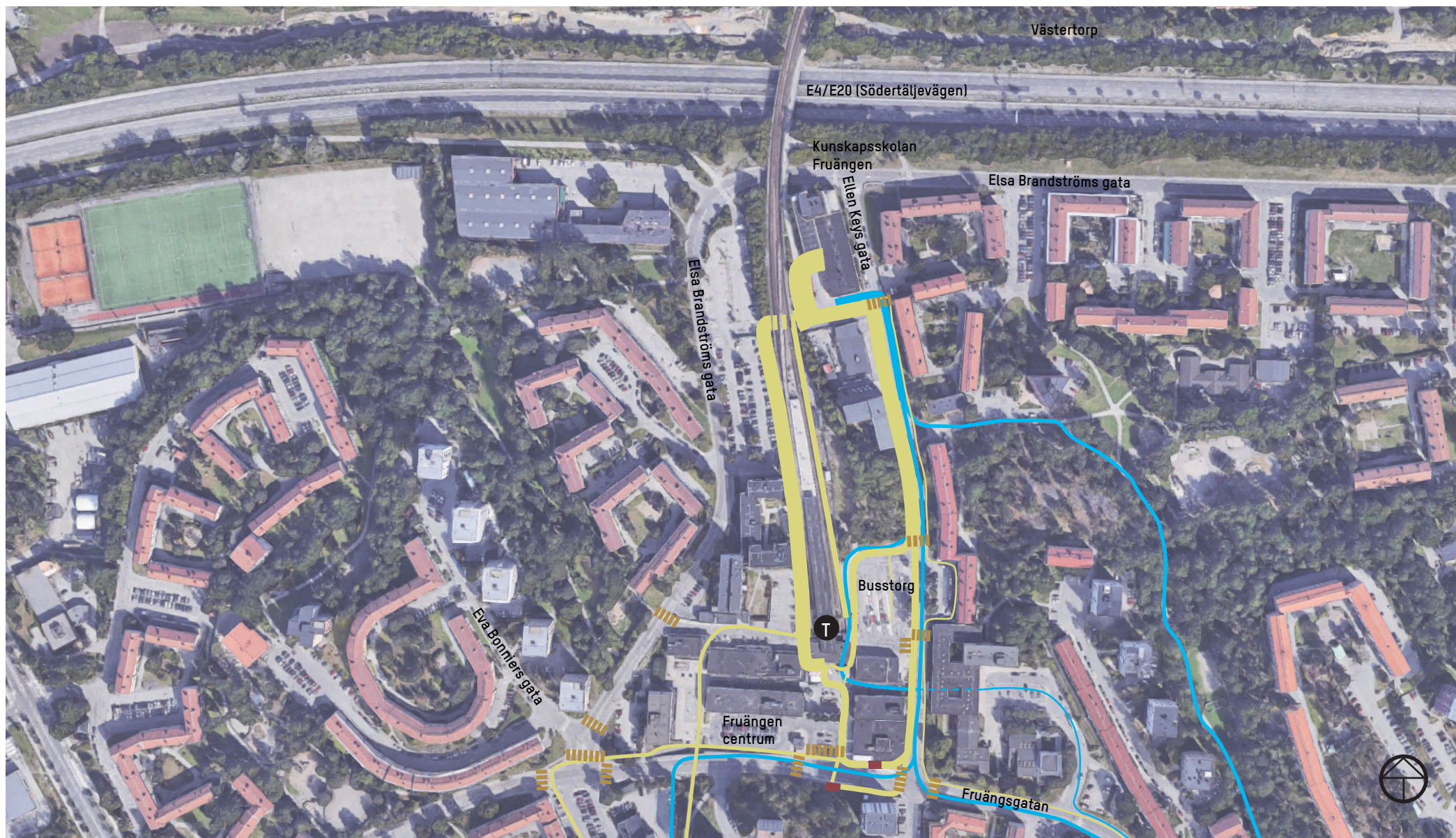


Kartunderlag från elev



#### 4.2.5 Elevernas väg till och från skolan

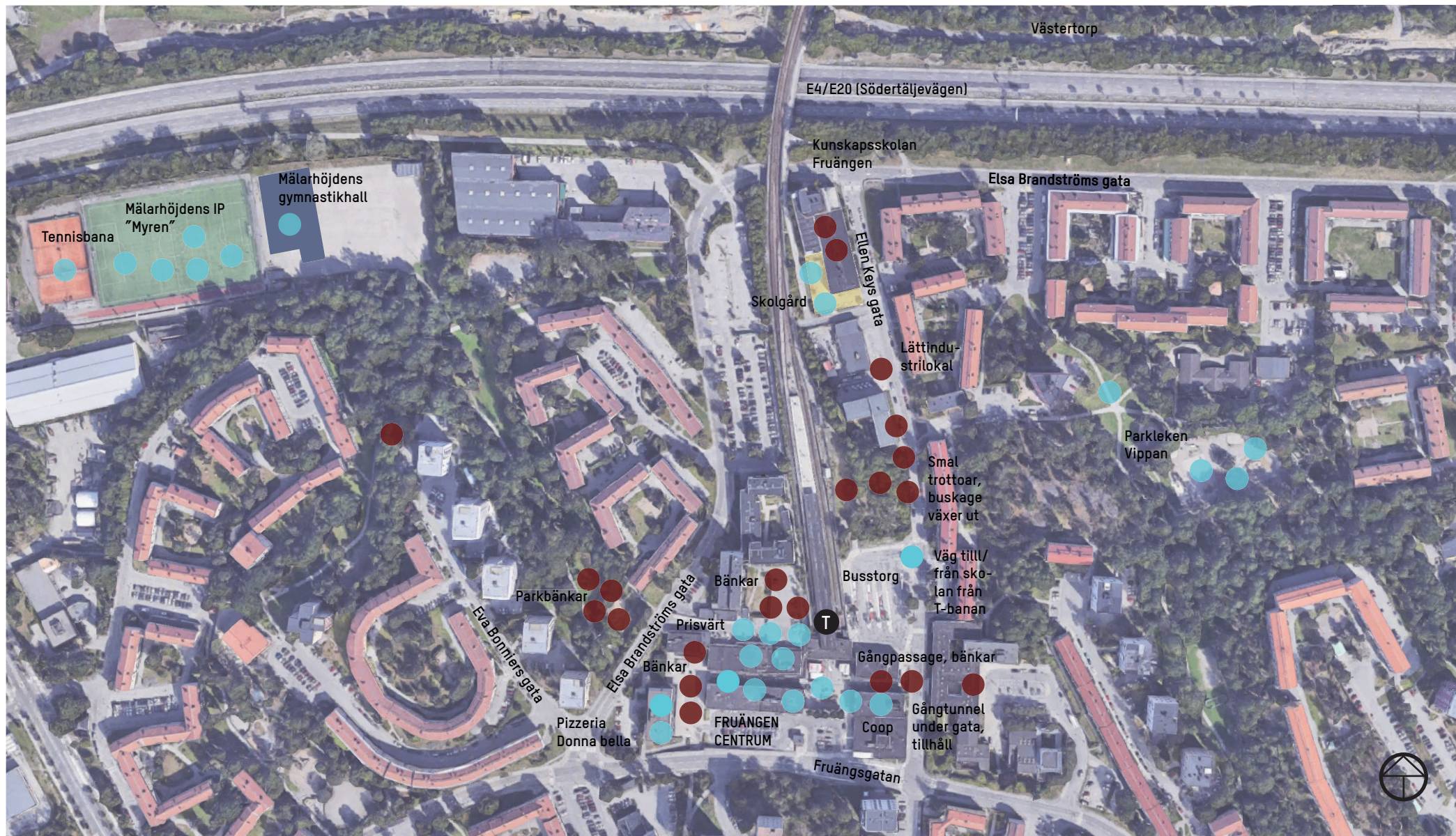
— Gång — Cykel ■ Busshållplats ■■■■■ Övergångsställe





#### 4.2.6 Skattning av platser

- Uppskattade platser
- Ötrygga platser/ platser som kan förbättras



- Långbro värdshus (utanför karta)



# 5. ANALYS

Denna analys syftar till att sammanfatta förutsättningarna för eleverna på Kunskapsskolan Fruängen gällande deras skol- och närmiljö. Analysen baseras på:

- Information eleverna delat under genomförd workshop
- Elevernas enkätsvar
- Information från skolans ledning och administration
- Platsanalys utförd av arkitekter på Equator Stockholm

## 5.1 Trygghet och tillgänglighet

Området kring Fruängen centrum och skolan är ett relativt levande område med tillgång till en mängd affärer, service, rekreationsområden och kultur. Området närmast skolan präglas av låg bebyggelse med relativt mycket öppna ytor. Den del av Ellen Keys gata som passerar skolan har låg hastighetsbegränsning, mycket lågt trafikflöde (ca. 200 fordon/dygn) och trafikerar inte av busstrafik utom en servicelinje. Under workshopen framkom synpunkter på att person- och varutransporter till skolan ibland inkräktar på elevernas skolgård.

Centrum är en viktig plats för eleverna, både för umgänge och som kommunikationsnod då 40% av eleverna reser till och från skolan genom att ta buss till Fruängen.

I den workshop som gjorts är centrum markerat som en positiv plats av 13 av 16 elever och enligt enkätsvaren är centrum den främsta sysselsättningen under raster vid sidan om att stanna kvar inne i skolan.

Ungefär fem platser i och i anslutning till centrum markerades under workshopen som otrygga. I samtliga fall anger eleverna att otryggheten beror på att platserna används av människor som sitter och dricker alkohol. Av enkäten framgår att denna typ av platser tillhör det som eleverna helst underviker.

Baserat på workshopen använder eleverna framför allt två gångstråk för att ta sig mellan centrum och skolan, ett på var sida om tunnelbanespåret. Mest använt är gångstråket längs trottoarer vid busstationen och Ellen Keys gata på östra sida av tunnelbanespåret, 14 av 16 elever har markerat denna som deras väg till eller



*Passage i centrum som markerats som otrygg*

från skolan. Trottoaren längs sträckan är bitvis smal och kantad vildvuxna buskage som inkräktar på utrymmet, något som återkommande nämns under workshopen.



*Gångstråk mellan skola och centrum längs Ellen Keys gata*

Platsbesök i anslutning till skolslut bekräftar elevernas berättelser, trottoarens begränsade bredd gör det t.ex. svårt för eleverna att gå fler än två i bredd. Vid busstationen föreligger också stor risk att elever genar över bussarnas körbanor då trottoaren går i utkanten av busstationsområdet.



*Gångstråk i anslutning till busstation*

Gång- och cykelvägen längs spårets västra sida markerades som en väg till och från skolan av 7 av 16 elever under workshopen. Även denna gångväg är kantad av täta, höga buskage som delvis inkräktar på utrymmet, vilket också påpekades av eleverna. Ingen har dock markerat utrymmet som otryggt under workshopen.



*Gång- och cykelväg väster om tunnelbanespåret*

Endast en av de markeringar från workshopen som indikerar otrygghet kopplad till en plats där personer samlas och hänger ligger längs elevernas huvudsakliga stråk mellan centrum och skolan. Det tyder på att stråken är relativt fredade från det eleverna helst undviker.

Baserat på elevernas kommentarer under workshopen känner sig eleverna trygga i området när det gäller trafik. I enkäten har 36% angett att de undviker biltrafik längs vägen till och från skolan, vilket är det näst vanligaste svaret efter platser där personer hänger.

## 5.2 Skol- och vardagsliv

Enligt de synpunkter som eleverna delgett i workshop och enkät anser eleverna att skolan är fin interiört men sliten exteriört. Skolgården anses vara för liten och erbjuder för få aktiviteter. Baserat på Boverkets rekommendationer är skolgården kraftigt underdimensionerad (ca. 1,5 m<sup>2</sup>/elev jämfört med rekommenderade 30 m<sup>2</sup>/elev).

Då skolans egna område erbjuder så begränsad yta och möjlighet till aktivitet är närområdets ytor för lek och idrott extra viktiga för eleverna. Parkleken Vippan och idrottsplatsen "Myren" är mycket populära bland eleverna, som ofta använder sina raster för att besöka dessa. Båda platserna är enkla att nå från skolan och erbjuder olika sorts aktiviteter.

I intilliggande Västertorp finns också sim- och idrottshall, som bl.a. används för skolans idrottslektioner.

Närheten till Fruängen centrum är en annan viktig tillgång för eleverna, som använder centrum som utflyktsmål och för att handla. Centrumet har ett relativt stort och varierat utbud av butiker och service inklusive bibliotek, som används som komplement till skolans egna.



*Fruängen centrum är en viktig tillgång*

## 5.3 Miljö och hälsa

Trots skolans omedelbara närhet till tunnelbanespåret och E4/E20 i norr störs eleverna inte av dessa i särskilt stor utsträckning. Detta kan förklaras av att en begränsad del av skolans lokalen är placerad i riktning mot motorvägen. Denna del av byggnaden rymmer idag främst laborationssalar, verkstäder och lärarrum. Sidoentrén på entréplan är inte i bruk och förgårdsmarken vid byggnadens norra och östra delar bedöms inte användas alls, vare sig av elever eller personal.



*Skolans fasad och förgårdsmark mot nordöst*

Skolgården, dess entréer och entrén till skolbyggnaden är placerade med skolbyggnaden som avskärmning både mot norr och öster.

Mot tunnelbanespåret i väster saknas bullerskydd och i rum skolans västra del hörs tydligt buller från passerande tåg. Detta trots att det är rimligt att anta att tågen körs med något lägre hastighet då de passerar skolan jämfört med andra sträckor då Fruängen är en ändstation. Tre av skolans lektionsrum är placerade på skolans västra sida med fönster mot tunnelbanan, varav en är placerad i skolans södra del och därmed indragen 10 meter från spåret jämfört de två andra rummen. Att en majoritet av skolans lektionssalar är placerade i byggnadens östra del och saknar fönster mot tunnelbanespåret bedöms vara en stor fördel.

Enligt elevernas kommentarer märker de av tunnelbanan, men anser inte att den stör i särskilt stor utsträckning. Enligt vissa av kommentarerna är den visuella uppmärksamhet tåggrörelserna påkallar mer störande än bullret. Åtgärder utreds i kommande skede.



*Tunnelbanespåret och skolan*

Skolgårdens sydvästliga läge innebär att gården vid soligt väder är solbelyst under dag- och eftermiddagstid. Utöver två större buskar saknas skuggbildande träd eller annan solavskärmning. Enligt Strålsäkerhetsmyndighetens råd och rekommendationer bör delar av en skolgård ligga i skugga mellan kl 11-15, varför ytterligare solavskärmning på skolgården bör tillkomma. Med relativt enkla medel skulle vara möjligt att skapa fler ytor med skugga.

Under 60- och 70-talet bedrevs lättindustriverksamhet inom fastigheten. Miljöanalyser och mätningar av eventuella föroreningar från denna tidigare verksamhet redovisas i separat handling.



# 6. FÖRSLAG TILL ÅTGÄRDER

I detta avsnitt presenteras ett antal åtgärdsförslag för att underlätta för barn och unga i skolans närområde. Rimlighet att genomföra dessa åtgärder måste naturligtvis provas utifrån tidsaspekten i tilläggsplanen, då planen är provisorisk, en tillfällig plats för skolan. I nästa skede bör naturligtvis eleverna vara med i urvalsprocess av vilka alternativ som ska prioriteras.

## 6.1 Trygghet

En återkommande synpunkt från barnen gäller platser där människor dricker alkohol. En översyn av bl.a. bänkplaceringar och belysning i dessa områden skulle kunna öka både sikten och tryggheten.

En åtgärd som skulle underlätta för barnen på skolvägen till och från tunnelbanan skulle vara att underhålla buskage mot Ellen Keys gata så den inte inkräktar på den smala trottoaren. Man bör även se över möjligheten att bredda trottoaren längs sträckan. Möjlighet till ändrad utformning av parkeringsplatser och infart till godsintag vid den intilliggande industrifastigheten bör undersökas, framför allt möjligheten att undvika backande fordon som korsar trottoaren (som är ett viktigt gångstråk för eleverna). Om möjligt kunde parkering ske parallellt med gatan med ett räcke mellan parkering och trottoar.

Trottoarens dragning vid busstationen på Ellen Keys gata medför att många elever genar över bussarnas körfält. Möjlighet att minska detta bör undersökas.

Även trafiksituationen för cyklister bör ses över, då många barn cyklar till och från skolan och upplever att det inte alltid är tryggt. Eventuell möjlighet till cykelbana på t.ex. Ellen Keys gata bör undersökas.

## 6.2 Skolgården och friytor

För att frigöra skolgårdsyta bör parkeringsplatserna på skolgården tas bort, utom en för rörelsehindrade. Samtidigt bör möjligheten att begränsa fordonstrafik på skolgården (fordon som kör fram till entrén) utredas. Då varutransporter till skolans kök redan idag transporteras för hand över skolgården (transportfordon parkerar på Ellen Keys gata) skulle detta innebära förbättrad säkerhet och viktigt tillskott av yta.

Den befintliga cykelparkeringen rymmer ca. 60 cyklar och ligger på skolgården. Genom att flytta cykelparkeringen till förgårdsmarken längs skolfasaden mot Ellen Keys gata och välja en effektivare utformning kan ytterligare cykelparkeringsplatser skapas (ca. 72 st), samtidigt som skolgårdsyta för aktiviteter och platsbildning frigörs. Då vissa elever kör moped till och från skolan bör även plats för dessa rymmas här.

Det finns gott om sittplatser på gården vid bord, bänkar och sittgradänger. Den rundade bänken bredvid sittgradängen föreslås tas bort samt att sittgradängen kortas ner något om möjligt för att frigöra yta för aktiviteter. Alla befintliga sittytor behöver ses över vad gäller reparation av trasiga delar och målade ytskikt.

Det saknas platser med möjlighet till skugga på skolgården. För att skapa sådana platser föreslås att det kompletteras med parasoller eller andra mindre tak i t.ex. sittgradängen eller på något annat läge på gården. Även möjlighet till ett större tak bör undersökas. Om möjligt föreslås en del av asfalten på gården tas upp till förmån för grönska såsom träd och planteringar, som kan bidra med både trivsel och lövskugga. Grönska eller byggda element kan hjälpa till med att rama in skolgården och få platsen att kännas mer avskild, tryggare och mer ombonad. Asfalten kan målas ytterligare med t.ex. mönster och/eller spel såsom king eller schack för att öka trivseln på gården.

All befintlig utrustning på gården såsom basketkorg och pingisbord bör ses över vad gäller placering och skick. Utökad möjlighet till fysisk aktivitet såsom t.ex. klättring eller parkour föreslås läggas där cykelparkeringen står idag om detta bedöms vara lämpligt i förhållande till verksamheten inomhus, att denna ej blir störd. Även möjlighet till att sitta utomhus och arbeta föreslås undersökas.

Belysningen bör ses över för att skapa tillräcklig och trivsam belysning för ökad trygghet när det är mörkt.

Av de elever som i enkäten angett att skolgården är den plats de oftast tillbringar rasterna på är 35% tjejer och 65% killar. I ett fortsatt arbete med åtgärdsförslag bör därför frågan hur skolgården kan utvecklas för att locka fler tjejer ges en central roll. Vid framtida planering och ombyggnation av skolgården bör eleverna involveras i arbetet.

Då en stor andel av eleverna tillbringar rasterna inomhus kan det även vara lämpligt att se över möjligheten att skapa friytor för aktivitet inom byggnaden, t.ex. i delar som tidigare inrymt ungdomsgård.

# 7. REFERENSER

## 7.1 Tryckta källor

De Laval, Suzanne. *Bygga stad för barn, En kunskapsöversikt om barn och ungdomar, täta stadsmiljöer och metoder för delaktighet och barnkonsekvensanalys, Arkus #73*. 2015.

Stockholms stad. Integrerad barnkonsekvensanalys och dialog, Staden i ögonhöjd, 2017

## 7.2 Digitala källor

Stockholms sociotopkarta – kvaliteter i parker och naturområden:  
<https://www.stockholm.se/TrafikStadsplanering/Stadsutveckling/Sociotopkartor/>

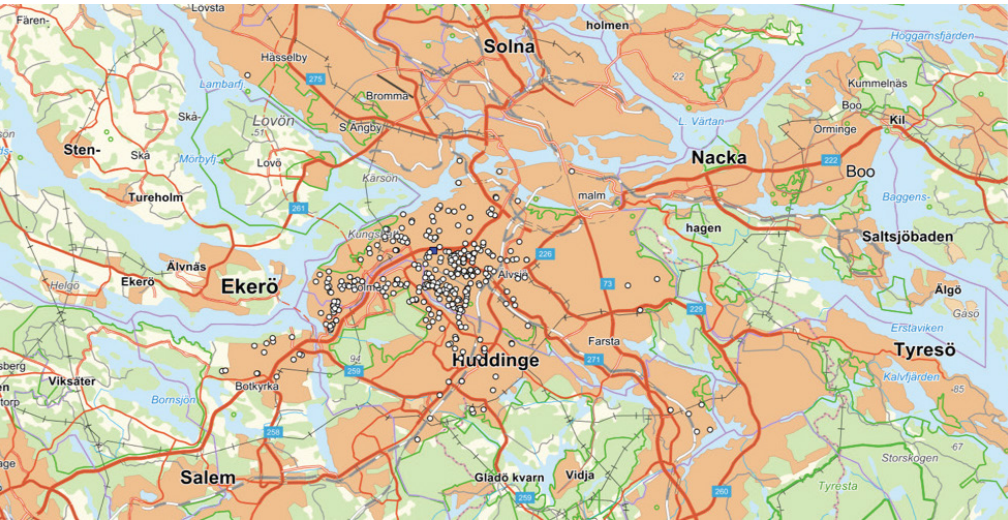
Trafikflöden fordon:  
<http://miljobarometern.stockholm.se/trafik/motorfordon/trafik-floden-i-stockholm/>

[naturvardsverket.se](http://naturvardsverket.se)

[boverket.se](http://boverket.se)

[stralsakerhetsmyndigheten.se](http://stralsakerhetsmyndigheten.se)

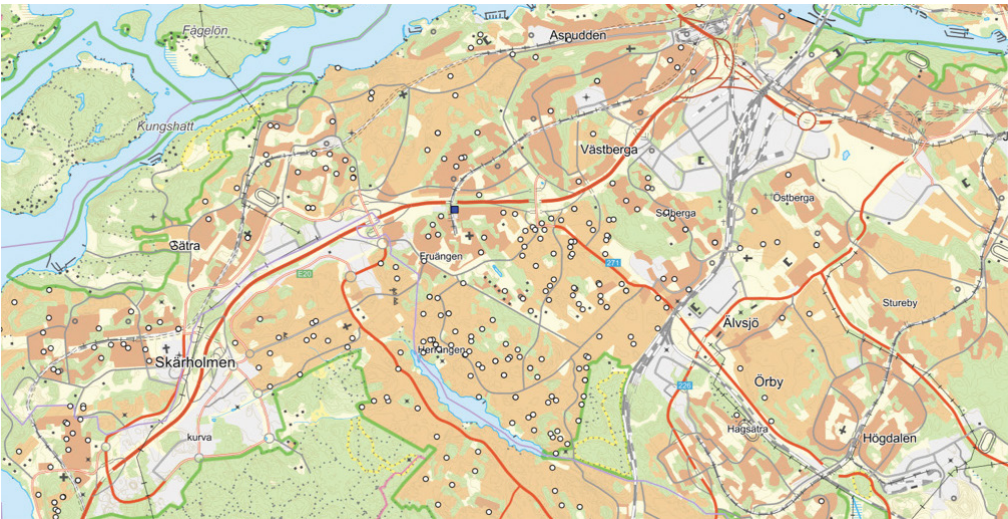
# 8. BILAGOR



8.1 Karta över elevers boende



8.3 Trafikflöden fordon



8.2 Karta över elevers boende i närområdet



8.4 Busstrafik i området

# KUNSKAPSSKOLAN FRUÄNGEN

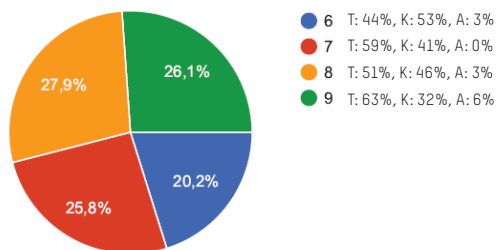
## ENKÄT ANGÅENDE SKOLGÅRDS- OCH NÄRMILJÖ

Datum: 190912  
Mottagare: Elever i årkurs 6-9  
Antal deltagare: 337  
Enkätformat: webbaserad

Könsfördelning för respektive svar i diagram redovisas T (tjej), K (kille), A (annan/vill inte uppge), avrundat till närmaste heltal.

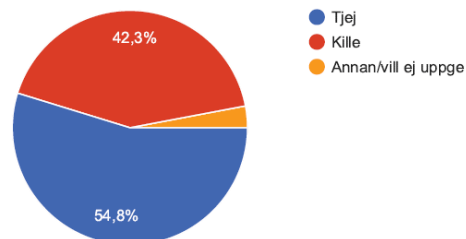
### Jag går i årskurs

337 svar



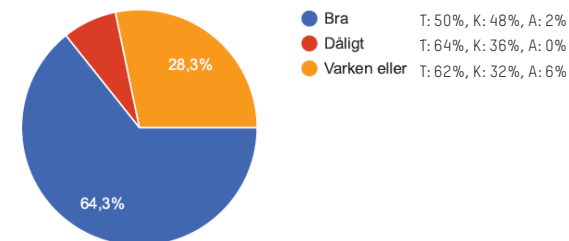
### Jag är

336 svar



### Hur trivs du i området runt skolan?

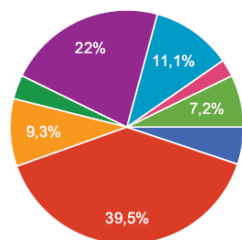
336 svar





## Hur tar du dig vanligtvis till skolan? Välj ett alternativ.

332 svar



Tunnelbana	T: 71%, K: 29%, A: 0%
Buss	T: 55%, K: 43%, A: 2%
Buss och tunnelbana	T: 55%, K: 39%, A: 6%
Buss och pendeltåg	T: 30%, K: 60%, A: 10%
Cykel	T: 49%, K: 47%, A: 4%
Går hela vägen	T: 57%, K: 38%, A: 3%
Åker bil	T: 75%, K: 25%, A: 0%
Annat sätt. Skriv nedan!	T: 58%, K: 42%, A: 0%

Vilket är ditt favoritställe på vägen till och från skolan? Exempel från fritextsvar (se nästa sida):

“Gång- och cykelvägen mellan Vasaloppsvägen och Domargränd” *tjej, årskurs 9*

“Långbro park” *tjej, årskurs 7*

“Bron till idrottsplatsen” *kille, årskurs 6*

“Prisvärt” *kille, årskurs 8*

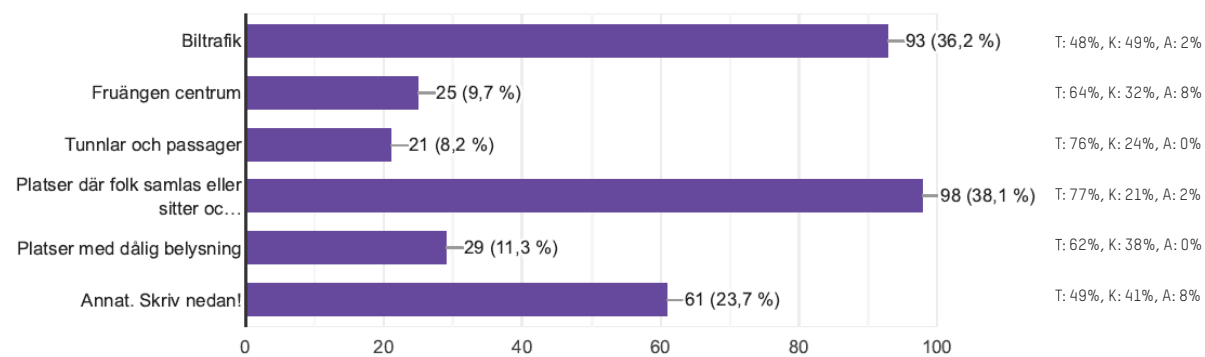
## Hur tar du dig vanligtvis till skolan? Fritextsvar under rubriken “Annat sätt”

jag cyklar och åker buss	(T)	Moppe	(T)
moppe	(T)	Moppe	(T)
jag åker elspark till mormor och morfar och sen cyklar jag sista biten och ibland åker jag buss	(K)	Moped	(T)
moped	(T)	moppe	(A)
Buss eller moped	(T)	cykel och moppeden	(K)
moppe	(K)	Moped	(K)
Blandat. Det beror på vilket väder det är.	(T)	Jag brukade cykla men någon tog min cykel	(K)
buss eller gå	(T)	Jag åker skateboard eller går.	(K)
		Jag går från mamma för hon bor i Långbro sen åker jag bil från pappa för han bor i Nacka	(T)
Buss och cykel	(T)	åker bil „cyklar eller sparkcyklar	(K)
Cykel eller tunnelbana	(K)	Åker bil och går	(K)
moped	(K)		
Cyklar på sommarn tills de blir snö då öker jag buss	(T)	buss eller cykel	(T)

Vilket är ditt favoritställe längs vägen till och från skolan?							
Gångvägen i "skogen" Gång- och cykelvägen mellan Vasaloppsvägen och Domargränd. Finns inget	Dum fråga mitt hem Det finns inget favoställe	hemma Pendeltåg vippan	vet ej va? inget	Långbro park har ingen fotbollsplanen i myren	har inget Långbropark När jag är hemma	cykla via vippan Jag har inget favoritställe. hemma	Vid cykelbanan raksträcka har inget På ett ställe där det är ganska mycket träd omkring så när man cyklar förbi på morgon så sipprar solen igenom löven så att det blir ett fint ljus
fruängen för där är det mycket fok	okq8	johan skytteskolan	Mitt hus	när jag kommer till mitt hus Mitt favoritställe är vägen från tunnelbanna till skolan för att det brukar luckta got	långbro park eller vippanparken	inget	
Mitt hem Inget. Skogen runt Vippan inget	vet inte prisivärt hemma hemmet Några meter från mitt hus för där väntar alltid katten Calle som följer mig till bussen	Centrum Hemma Vet inte Vet inte	området där jag bor prisivärt Mitt hus inget	Liljeholmens centrum prisivärt hela vägen. centrym och hemma	På bussen Tunnelbanautgången pizzeria lugano busstationen där jag bor ???	Myren för då är jag nästan framme Inget inget wtf sök hjälp	
Hemma Nära hemma	Ja vet väl inte?	Har inge men brukar väll hänga i centrum hemma i min säng	När jag går förbi västertorp skolan nerförsbacken vid mitt hus	genom centrum, förbi tunnelbanan hemma Där det är massa träd runt om, det är en cykel väg. Och träden är som en tunnel.	har inget vid tunneln vid skolan	Centrum nerförsbackarna	centrum Inne i villaområdena
Inget (jag bor 3 minuter från skolan) centrum	hemma Vet inte	Vet ej segeltorps skolan	Mitt hus bussen?	Mcdonalds	Bussen. Ica Axelsberg Jag har inget favoritställe längs vägen.	har inte riktigt ett favorit ställe Coop	? Lekpark en vippan
Vet ej långbroparken	hemlis Långbroparken	Min hiss Vid mitt hus	Mitt hem hemma Inte centrum för där finns det massa babbar. En gång var jag i centrum och en babbe kom fram och kaxade från ingenstans. Sedan följde han efter mig och sparkade och slog mig.	Coop Fruängen När jag går till bussen	inget	Inget. Stubbängsparken	Vet ej, fattar inte frågan har inget favorit ställe
på bron vid Långsjön Långbroparken centrum Centrum inget speciellt	Mitt hus myren Hemma Vet ej vet inte	Vet inte hundrast gården har inget... jag har inget favoritställe Vippan prisivärt, coop, hemköp och grillhörnan och mitt hus	hemma Min förra skola skärholmen hemma Hemma	Har inget speciellt ställe. långbro park pris värt fruängen centrum vet inte	Fruängen centrum har inget Vid tråddungen Vid tråddungen centrum	Långbropark har inget Juringe alle Min uppfart hemma	
På min tomt varken eller	Hemma Den långa vägen från Fruängen centrum till skolan	långbrodals mentalsjukhus	Hemma hos min kompis :)	När jag är nära skolan	Fruängen centrum	OKQ8	Hemma
Mitt hem	Vet ej	hundparken vid mikaelbergsvägen	långbropark	Hemma där jag känner att det inte finns så mycket trafik.	På bussen	Jag har inget	fruängen centrum Bron som går över e4an till skolan från västertorp
mitt hus ?	mitt hus skeppsmyreparken	vet inte Gunnars pizzeria	hundrast gården vet ej Jag tycker att mitt favoritställe är när jag snart är hemma eller snart vid skolan,för att då har jag något att se fram emot. Det är vippan om jag brukar ta en kort rast i skolan	bussen Prisivärt	Stället nära mitt hus busshållplatsen för då är jag nästan hemma Mitt hus	coop ingen Mitt gamla dagis	Vårberg
inget ställe	jag har inget favorit ställe	centrum?	Vägen där jag cyklar till bussen	Juvelerarvägen	ingen	Inget	
Busshållplatsen slutstationen?	Mitt hem Johan skytte skolan	mellan alla husen små vägarna	min port hemma	grillen Vet inte	har inget riktigt favoritställe har inget	i bussen Fotbollsplanen När jag går hem då är det en väg som det är grönt överallt och himlen är rosa.	
långbro park	vet ej	inget, rätt tråkig väg.	Fruängen	Vägen där jag cyklar till bussen jag har inget favoritställe för jag tar buss hela vägen rosorna	Fruängen centrum	har inget	
slutstation? prisivärt	inget A4	hemma övergångsstället	Vid min lägenhet Har inget.	skärholmen vägen från skolan till okq8 när jag kommer till älvsjö vägen för där möter jag Marcus och Calle Lilla grinden vid lilla berget som man kan göra saker på	Vet ej Jag vet inte	Bussen Cykelvägen längs älvsjövägen.	
Mitt hem	coop	på bussen	På bussen	Bron till idrottsplatsen	?	Många vägar	
bussen fruängen centrum	mitt hus, coop, hemköp, prisvärt Biblioteket	fruängen centrum Vid mitt hus	Köket, där finns frukost :) Långbroparken.	bussen MITT HUS / FRÅYA Att gå under tunneln och ta till vänster för att sedan gå till tunnelbanan.	När den kör förbi McDonalds Promenaderna till och från busshållplatserna Jag går lite överallt halvvägs igenom så finns det ett hus med massvis av katter runtomkring.	1 m utanför mitt hus	
centrum bre vippan parken	Mitt hem. Myren	Vippan-parken hemma	hemma Kristoffers hem	prisivärt	har inget Inget .		
mitt hem	När man kommer hem.	vippanparken	Har inget specifikt favoritställe	cykelvägen	centrum När jag cyklar längs med Långbropark.		
Varken eller	hemma	Rättskogen	fruängen centrum	Inget	bron över E4an		

## Finns det något du försöker undvika längs vägen till och från skolan? Välj flera alternativ om du vill!

257 svar



Finns det något du försöker undvika längs vägen till och från skolan? Fritextsvar under rubriken "Annat"

Trafik och infrastruktur	Trygghet och miljöer	Övrigt	Övrigt, forts.
Gator där det grävs i marken dör att dra el Bussarna att åka förbi bussarna längst vägen som står vid busstationerna Jag undviker gärna trafiken men vill heller inte gå vi vippan då det flera gånger har suttit berusade män där. Uppförsbackar och rödljus trafikljus för då måste man stanna E:4an Uppförsbackar	alkisarna Låskiga ungdomsgång Jag försöker undvika alla platser för att jag ser många som tar droger vid vägen till tunneln från myren det sitter gamlingar och dricker och samlas där. Stinkande gubbar på bussen Jag undviker ställen där folk röker. fullisar Folk som är bekanta men som jag inte gillar att prata med Alla lärare misshandlare/hens kompisar/lärare personer jag känner skrikande bebisar på bussen alkoholister lärare fulla människor bygget precis vid skolan. De röker platser där folk trår och röker Fullgubbar Jag försöker undvika folk som ser skumma ut om jag ser några men annars inget Gubbar som dricker öl och typ niorna. andra människor i skolan jag underviker tunnelbanan så jag inte ser nån jag känner där dåliga folk hänger i centrum Jag vill helst undvika personer som ser opålitliga. och knarklangare, och folk som dricker alkohol en plats bredvid en lekplats där alla alkisar sitter o super Där det ser väldigt smutsigt ut och folk står i hörnen. Folk som dricker och röker på allmänna platser. Jag brukar försöka undvika min gamla skola för jag orkar inte stanna och prata med massa människor. Där folk röker folk som röker idioter i trafiken	inget Bruh  inget  inget Ingenting Nej det finns inget som jag undviker inget ingenting jag bryr mig inte Undviker inget inget Undviker inget speciellt nej inget inget ställe inget inget Undviker ingenting  inget ? Det finns inget jag försöker undvika inget inget jag undviker inget, orkar inte ta en omväg liksom orka ta en omväg inget nej att komma försent inget längre, fast förut så försökte jag undvika min förra klass (från min förra skola)på vägen hem. undviker inget En död fågel på trottoaren. inget Inget Jag åker den vägen jag alltid tar oavsett vad.	Jag har ingen grej jag undviker. Inget av det. Jag brukar inte undvika folk eller saker. Åker/går samma väg ändå  inget inget inget Inget Inget inget vet ej Nej jag är bekväm med alla "hinder" på vägen undviker ingenting vet inte varför undrar ni Inget inget Ingenting Inget nej  ingen ting Ingenting inget jag vet inte ja bryr mig it inget ingenting som jag behöver undvika INGET!!!!!!!!!! inget brukar inte riktigt undvika något...  inget bryr mig inte ALLA MÄNNISKOR SOM FINNS ÄR CP inget Inget. inget av der fins på vägen

“Trafikljus för då måste man stanna“ kille, årskurs 8

“Personer jag känner“ tjej, årskurs 8

“Bygget precis vid skolan. De röker” kille, årskurs 7

“Fulla människor” tjej, årskurs 8

Ge ett förslag på hur din väg till och från skolan kan förbättras!

Trafik och infrastruktur
cykelvägar påvägen upp till bron.
Mindre biltrafik Den kunde ha jämnare mark. dom kan göra klart vägarbetet att om man tar bort vägarbetarna längs vägen så det går fortare Bredare gångväg från centrum
fler parkeringar till mopeden En bredare trottoar med cykelbana man kan ju inte riktigt flytta på folk bara för att fixa vägen till skolan Det skulle vara skönt om jag slapp en lång backe jag åker på men jag vet inte någon bättre väg.
bort med trafik vid segeltorp , genom att man kan jobba under sommarlovet och inte under skoltid för nu är det vårt att komma till skolan i tid om man inte åker buss kl 6:44. :) Köerna på häradsvägen. Ta bort huddingeleden. att bron över motorvägen typ blockerar ut lite av bullret att bilarna åker långsammare på den sista biten av vägen som går mot skolan Längre tid att cykla över vid korsningen mellan Kontrollvägen och Älvsjövägen Mindre trafik, mer lampor längs vägarna till skolan. Bilarna kan åka lite långsammare runt skolan. Att det fans ett bättre övergångsställe och plattare mark. Det borde finnas en cykelväg hela vägen. Jag kan åka på mer cykelvägar. fler cykelparekeringar så att man inte måste leta i en kvart efter vart man ska ställa cyklern ny asfalt     mer nerförds backar på våg hem Bättre underlag Föröka undvika bilvägen förr att inte få in avgaser. De bygger på min busshållplats så jag måste alltid gå ganska långt till nästa.
Om det vore mindre trafik på vägen jag åker. egna buss vägar Sanda mer så att man inte halkar och dör när man går från busshållplatsen till skolan på vintern
Mer cykelvägar
Bättre belysning vid Långsjön vid skräkvägen Trafikljus mindre biltrafik Bättre väg Ingen trafik, hade min cykel.
Mer ljusstälen der det står grön gul röd Att bygga en cykelväg via Elsa Brändströms Gata, det är realitvt farligt att cykla där eftersom man måste cykla på vägen.

jag kanske skulle testa att cykla till skolan någon gång men det är ganska långt ifrån det är tolv busstationer som tar 16 min med buss  
Mindre trafikproblem. Kommer ofta sent till skolan. Mycket byggs, låter mycket vid de olika stationerna.  
Utan en motorväg  
Fixa sprickori gatan  
går vid den högra sidan av motor vägen  
inge kö  
Bättre cykelvägar - jämn och hel asfalt tack  
asså åker moppe så kanske bättre vägar, inte så gropiga osv  
breda ut totuaren

“Klippa buskarna vid trottoaren mellan skolan och bussarna”*tjej, årskurs 8*  
“Dom kan göra klart vägarbetet ”*kille, årskurs 6*  
“Bättre arkitektur”*kille, årskurs 7*

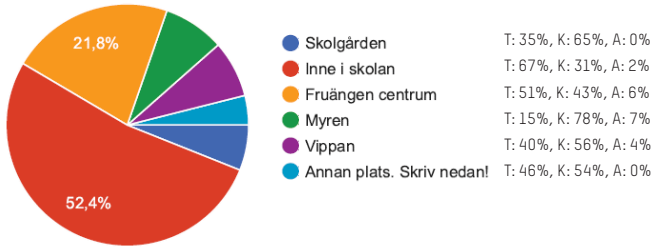
Trafik och infrastruktur, forts.
trafikljus
Inte vara lika mycket backar. Mindre vägarbete kanske, kan bli lite trögt men det funkar. Att bygget utanför mig blir klart så jag slipper ta en omväg Min väg är väldigt fin och säker GeNoM aTt De SiUtAr ByGgA öVeRaLiT!!!
laga vägen   mellan vippan och tunneln mot långbroparken mer platt vara en raksträcka
bättre vägar
Jag tycker att det kan bli lite svårt med trafikljuset som är trasigt vid kungens kurva för att bussen ofta måste stå stilla och vänta och det tycker inte jag är så bra för att jag kanske kommer sent. Minska biltrafiken. bättre vägar Ta bort huddingeleden min väg till skolan byggdes just om och är mycket bättre Om det skulle finnas en lättare väg från vippan till skolan med cykel
<b>Trygghet och miljöer</b>
Klippa buskarna vid trottoaren mellan skolan och bussarna mindre skräp
mindre alkoholister i centrum Om folk hade lättit bli att stå och röka vid tunneln nära vippan Om jag går med någon Mycket skräp längs med vägarna och trottoaren Att det inte ska vara ett fylla på samma ställe ibland
Det är redan bra väg det ända som jag vill ska förbättras är att det inte ska vara så varmt. om jag skulle åka förbi roligare ställen
cykla med någon
Jag kan undvika mer folk som röker. Det skulle vara mindre oroligt om det fanns mer blommor. för att då ser det inte så övergivet ut. bättre arkitektur. typ alla byggnader är gråa o trista. den är bra som den är men kanske lite mer belysning Skolan får en säkrare miljö ta bort dom människorna
Ta bort fågeln.
Mindre alkoholister vid tunnelbana stationerna.
Jag tycker att det kan vara mer grönt och att det är inte så mycket hus överallt.
<b>Kollektivtrafik och kommunikationer</b>
bussen ska inte vara sen bussen ska inte vara sen bussen ligger närmare skolan att bussen går ända till skolan Bussen är inte försenad att min buss kommer i tid att bussarna kommer i tid Ingen trafik överhuvudtaget för då skulle min buss alltid komma i tid :)

Kollektivtrafik och kommunikationer, forts.
Att bussarna inte kommer sent
gratis SL kort Limo Bil kanske snabbare Snabbare Det skulle kunna finnas en tunnelbane/bus-linje som går från någonstans nära mig till Fruängen, så att jag slipper åka till Liljeholmen och byta linje. att skolan ger ut sl kort Inte ta så jäkla lång tid till och hem från skolan (med bussen)
privat chaufförr
en bra buss för där jag tar min buss kommer den jättedåliga tider jag brukar ta en buss från där jag bor sen så byter jag i bredäng och jag brukar alltid missa bussen, min buss landar i bredäng 9:01 och bussen från bredäng åker 9:00 Inte ta så lång tid. Att bussarna kommer i tid. Att bussjäveln kommer i tid Den är redan bra men jag vill inte åka gammeltunnelbanor! att bussen skulle kunna stanna nära skolan att jag inte behöver byta från buss och tunnelbana gratis buskort om jag kan flyga snabb buss åka buss bara
slippa byta buss och tåg osv privatjet hem och till skolan att det går 167 oftare och 173 bussen kan gå åttare bli kortare
En buss som går hela vägen från min busshållplats och till fruängen Ge miggratis SL-kort.
En buss som går hela vägen från min närmaste busshållplats till fruängen. Fler busstationer (inte bara i Fruängen utan närmare där folk bor). Det finns vissa vägar där jag går utan en ända busstation. Jag går till min busstation på 10 minuter/en kvart.
Lite längre väg för jag bor så nära. den är bra som den är, tar buss till och från skolan och det funkar jättebra för mig. Att inga jag känner åker min buss använda skolbussar Om jag inte bodde så långt bort.
Med en gratis moped Jag går från mitt hem till bussen sen åker jag till Fruängen sen går jag till skolan Och till baka hem är det bara allt fast tvärtom. Om man faktiskt får gå till skolan och inte va tvungen att passa en buss och en tunnelbana för att komma till västertorpshallen första lektion 35 min tidigare än man egentligen borde börja .Sen så ignorerar lärarna att vi borde få ta skoltid att gå till den hallen och byta om som alla andra klasserna får. Spårväg syd kommer göra en direkt förbindelse från mitt hem till skolan, dock så är det ett projekt som kommer invigas efter min tid på denna skola. Gratis SL kort från skolan om man bor långt ifrån skolan Gör bussarna mer regelbundna. att de gör en tunnelbana Gratis SL kort Med buss önska jag inte behövde byta buss Om den var kortare (Men det går inte) Att jag åker felt fort med min cykel jag får skjuts varje dag

Övrigt	Övrigt, forts.
Allt är bra	Att inte gå till skolan Om jag slipper åka till skolan och får sova istället
Bra som den är Jag stannar hemma hela dagen har inget förslag inget Vne Jag går en rak sträcka så inget kan förbättras. inget speciellt Den är redan bra.	vet inte Skicka ut babbarna som inte betar sig inget Jag vet inte ?? Vet ej Sluta tidigare
inget kan förbättras det finns inget sätt att förbättra det på men att det bara är lite långt men det får jag ju leva med det är inte hela värden vet inte Vet ej ? Vet inte Ännu dummare fråga Det finns inget En studsmatta Inget Den är så bra som möjligt går inte	vet inte Jag behöver inte undvika något för jag stöter inte på något sänt vene i dont know inte alls vet ej det är bra såhär Allt är toppen. nej jag vet inte går inte Billigare godis
Går inte Ja vet nt jag tar oftast bussen så jag vet inte INGENTING VET EJ!! det kan inte förbättras, tycker den är bra som den är.. har inget	Jag kan inte komma på något. Jag tycker att allt är bra. har ingen den är bra som den är den bra som den är vet ej Det finns inget...
jag vet inte	Jag tycker den är bra
Allt funkar.	Vet inte
det kan den icke Vet inte vet ej Tycker det e bra som det är inget	Ingen aning Den är bra Jag vet inte Inget Vet ej, det går bra som det är bryr mig inte, ska ändå bara gå till skolan
Ingen aning billigare kebab	vet inte
vet inte	Vet inte.
det är bra vet inte Jag har inget förslag. vet inte Ingen aning det behöver inte vet inte Inte inget inget så särskilt mycket Inget jag tycker att den är bra den är bra redan tror inte jag riktigt har ett förslag för man kan ju inte flytta på folk	gå med nån Vet ej Vet inte Nej Den är redan perfekt Har inget Kommer inte på något.. jag vet inte vet ej Vet inte vet ej på inget sätt ingen aning vet inte

Var är du oftast på rasterna?

330 svar



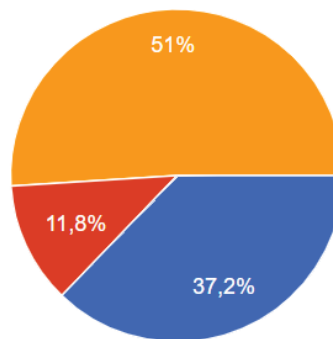
Var är du oftast på rasterna? Fritextsvar under rubriken "Annat"

- I ws \* [T]
- I ws [T]
- Centrum och inne i skolan [T]
- lite överallt [T]
- Jag drar till målarhöjden eller Västertorp och chillar med mina andra vänner [K]
- Myren och inne lika mycket [K]
- vippan och centrum [K]
- Myren/ pingisbordet / inne i skolan [K]
- Prisvärt / Centrum [K]
- myren, fruängens centrum och inne i skolan [K]
- kollar på yotube [K]
- I ws och jobba [T]
- Har knappt rast. Mest annars i skolan om det ska vara lite prat med skolkompisar eller spela kahoot. [T]

\* Workshop (klassrum)

## Hur trivs du på skolgården?

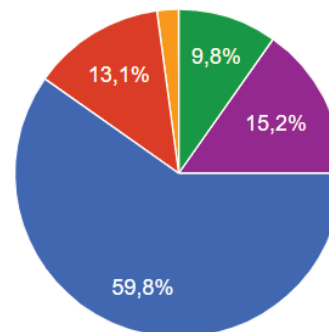
347 svar



Bra	T: 41%, K: 58%, A: 2%
Dåligt	T: 68%, K: 30%, A: 3%
Varken bra eller dåligt	T: 61%, K: 35%, A: 4%

## Till vad använder du skolgården mest?

328 svar



Komma ut/få frisk luft	T: 62%, K: 38%, A: 1%
Aktiviteter (t.ex. basket, pingis)	T: 33%, K: 67%, A: 0%
Plugga	T: 83%, K: 17%, A: 0%
Träffa kompisar	T: 47%, K: 44%, A: 9%
Annat. Skriv nedan!	T: 47%, K: 39%, A: 12%

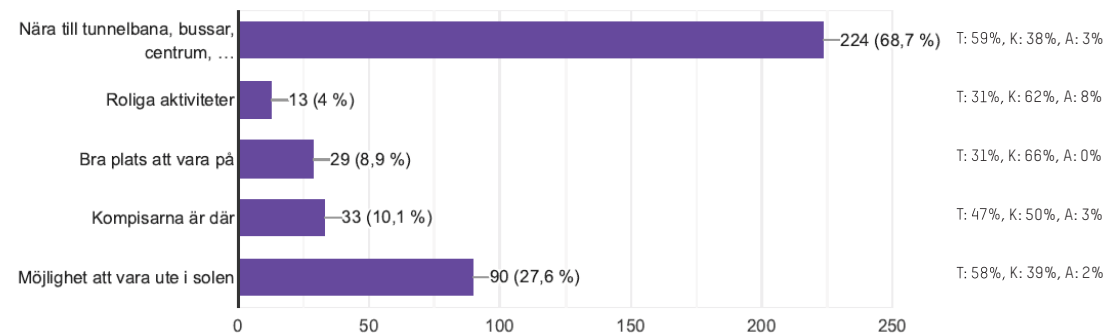
### Till vad använder du skolgården mest? Fritextsvar under rubriken "Annat"

Passage, till och från cykeln	(T)	gå där ifrån	(K)
Gå förbi för att komma där ifrån	(T)	spela pingis	(K)
Vänner och Pingis	(K)	träffa boisen	-
jag är aldrig utan i den	(K)	Ingenting den är fett tråkig	(A)
inget	(T)	Gå genom den till centrum	(T)
inget den suger	(T)	Gå genom den till centrum.	(T)
när jag ska gå till något annat, alltså bara passerar	(T)	gå igenom för att komma ut	(T)
inget	(K)	INGENTING	(K)
använder den när jag ska hem	(T)	igenting	(K)
inget	(T)	Gå till och från skolan	(A)
Använder den inte	(K)	Transportsträcka, gå till och från cykeln.	(T)
Inget	(T)	Jag är aldrig riktigt där	-
Gå förbi på väg till och hem ifrån skolan	(K)	basket	(A)
är aldrig där, passerar bara	(T)	Att gå hem från och gå till skolan och gå till idrotten.	(K)
Basket	(K)	kommer till skolan och går från skolan	(T)
aldrig för det finns inget att göra	(T)	ingenting	(K)
Går förbi den	(K)	det finns knappt en skolgård. inget att göra	-
använder inte för den suger	(K)	Det finns inget att göra så det jag använder den till är att gå igenom den	(K)
inget vi har knapt en skolgård!	(T)	Jag går aldrig ut på skolgården förutom på morgonen och på eftermiddan.	(T)
Jag använder inte skolgården	(K)	leka med mina vänner och få frisk luft.	(K)
jag använder inte skolgården.	(A)	ta mig in och ut ur skolan	(A)
...	(A)	parkera cyken	(K)
är it på skolgården så mkt	(T)	jag använder inte skolgården jag går bara förbi den om jag går till centrum	(T)
jag är aldrig på skolgården	(T)	ÄR aldrig i skolgården	-
använder den inte	(K)	Är inte där	(K)
inget	(K)	Lämna och hämta cykeln.	(T)
Går förbi den	(A)	gå hem	(T)
För att gå in i skolan eller gå ut från den.	(T)	gå hem	(T)
ighv	(T)	Jag går på den	(K)
är aldrig där den suger	(T)	Går knappt ut på skoltid.	(T)
inget, för det finns inget att göra	(T)	komma från skolan till vart jag ska	(K)
Att gå på när jag anländer	(K)	typ inget jag bara går igenom den när jag kommer och ska cykla hem.	(K)
Sitta på den röda benken och plugga eller ta frisk luft	(T)	gå hem och till skolan	(T)
Ibland för att skriva i böcker med mina kompisar.	-		



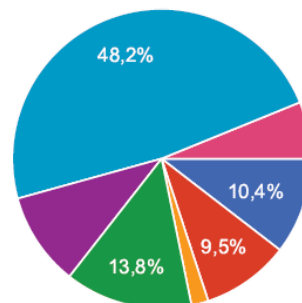
### Vad är det bästa med skolgården? Välj flera alternativ om du vill!

326 svar



## Vad på skolgården använder du mest?

326 svar



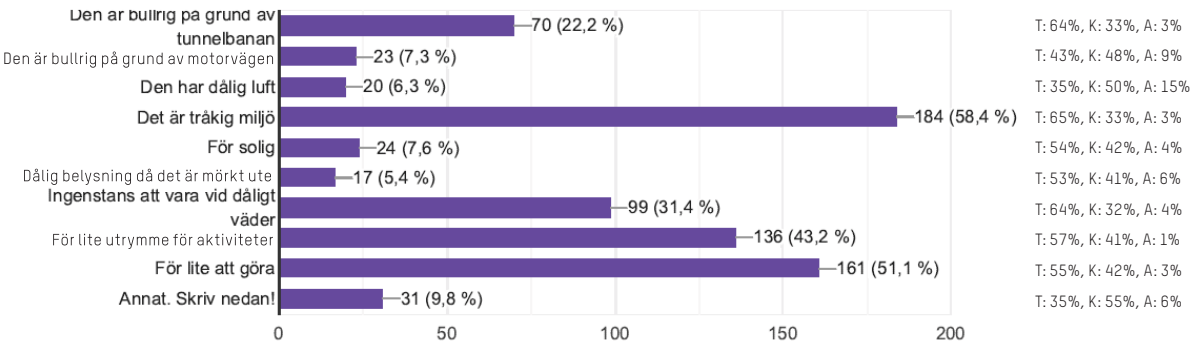
Basketkorgen	T: 59%, K: 38%, A: 3%
Pingisbordet	T: 19%, K: 81%, A: 0%
King-planen	T: 67%, K: 17%, A: 17%
Sittrappan	T: 67%, K: 33%, A: 0%
Bord och sittplatser	T: 71%, K: 29%, A: 0%
Jag använder inget av sakerna på skolgården	T: 55%, K: 40%, A: 4%
Annat. Skriv nedan!	T: 55%, K: 40%, A: 5%

### Vad på skolgården använder du mest? Fritextsvar under rubriken "Annat"

Staketet, som cykelställ	-
cykelstället för att ställa cykeln på morgonen.	[K]
ingenting	[K]
sitta på gräs kullen och plugga eller hänga	[T]
VET EJ MINNS INTE!!	[T]
cykelstället	[T]
...brukar mest använda både borden, sittrappan och king-planen...	[T]
cykelställ	[T]
inget	[K]
Inget d finns inget att använda, ser ni skolgården eläääää	[T]
luften	[K]
asså det finns inget bra med skolgården bara en basketkorg som ligger bredvid en soptunna	-
jag brukar oftast vara på skolgården när jag är varm och vill få frisk luft eller om jag har ont i huvudet.	[K]
inte i skolgården utan vippan så spelar jag alltingen basket eller king	[A]
cykelstället	[T]
Ingenting den e cok tråkig	[K]
Går genom den för att gå till centrum.	[T]
marken för att gå där ifrån	[K]
Ingenting	[A]
inget	[K]
INGENTING	-
ingenting	[T]
cykelställ	[K]
king planen.	-
Jag använder staketet och trappan för att det blir en liten genväg.	[K]
Jag använder lite av allt.	[K]
En av murväggarna.	[T]
Använde bord och sittplatser förut men inte längre för att stolarna man sitter på där är så trasiga att man inte kan sitta på dom	[T]
Cykelställ	[T]
ingenting	[T]
inget	[K]
asfalten för att jag gillar att jag kan komma till saker på en bra yta	[K]

### Vad är det sämsta med skolgården? Välj flera alternativ om du vill!

315 svar



#### Vad är det sämsta med skolgården? Fritextsvar under rubriken "Annat"

Allt är dåligt	(T)	vet inte	(K)
jag är inte i skol gården	(K)	För litet	(K)
den är trött och tråkig	-	Det spelar ingen roll hur den är för mig :)	(T)
Vet ej, jag använder den inte	(K)	Allt!	-
Ingen anledning för mig att använda den	(K)	Maten suger Ha egen kok snälla	-
Ibland luktar det äckligt kanske på grund av avloppet	(K)	inget är sämst	-
har inga åsikter är aldrig där	(T)	Jag är inte riktigt där så jag har inga åsikter	(K)
För varmt.	(K)	för lite cykelställ	-
Allt	(K)	är aldrig där	(K)
vi har nästan ingen skolgård	-	Massa läskiga 8 och 9 or.	-
kan inte riktigt komma på något...	(T)	Den funkar.	-
dom flesta av grejerna är gamla och går knappt att använda	-		(K)
Små, konstiga kingrutor	(A)	allt	(K)
Allt är dåligt, för mycket folk som kör pingis, finns inget kul	-	typ ingen är där	-
allt typ	-	Det luktar så äckligt ibland. Uch vidrigt	-
	(T)	Är knappt där så vet inte	(T)
		Den är väldigt liten, finns inget att göra, knappt så att man räknar att det är en skolgård om man jämför med andra skolor. Annars är den okej eftersom det finns en basketkorg, däremot är även problemet att det är en basketkorg för 500 elever.	(T)
Inget	(K)	Det är många som är där så man kan inte vara någon annan stans.	-
nej	-	Skolgården är inte ens en skolgård och det finns inget att göra förutom att vara i centrum ibland. Har ingen rast. Skolgården suger	-
allt	(T)	att jag inte har någon att vara med när inte min vän lucy är här för att ingen vill vara med mig	(T)
vet ej	(K)	För lite plats för cyklar	(T)
inget	(T)	Det hade varit roligt med en klätterställning och så syns inte kingplanerna.	-
allmänt dålig	-	Använder inte skolgården.	(T)
allt	(K)		

Exempel på hurskolgården kan förbättras (se nästa sida):

“Bättre internet ute, elutag ute och renare på sittplatser”  
tjej, årskurs 8

“Ett ställe att vara på när det är dåligt väder” kille, årskurs 8

“Vi vill ha normala, stora kingplaner!” tjej, årskurs 9

“Fixa så att den röda trappan inte färgar av sig”  
tjej, årskurs 8

Ge ett förslag på hur skolgården kan förbättras!

ta bort den röda trappan och göra något mer använtbart där  
Lite större kanske? Och tråd?  
Fler pingisbord, en fullstor basketplan + fler basketplaner.  
jag har inga idéer  
Ni kan ge oss pengar så vi kan göra saker  
Ha fler saker att göra eller göra king-planen större  
större  
Kan bli roligare, och ibland stinker det

flera olika spel inne  
Måla om trappan  
allt, större och mer att göra  
Behövs inte i mina ögon.

varken eller  
Har inget förtycker den inte behöver ändras  
ha inte en röd trappa förstör våra kläder

Gör den större, gör mer saker att göra, måla om trappan så man kan sitta  
utan att bli röd

vet inte  
större  
Lite mer dekorationer typ blommor så att det blir mysigare  
big  
vet inte  
bättre internet ute, elutag ute och renare på sittplatser  
göra den större?  
större skolgård  
vet inte  
Mer aktiviteter, t.ex ett till pingisbord. Jag tycker skolgården behöver rustas  
upp!  
större  
Ingen aning

Gör den större, måla om trappan eller ta bort en del av den så det finns mer  
utrymme för att spela fotboll eller king typ. Eftersom det är väldigt trångt just  
nu, speciellt när man ska gå förbi skolgården till centrum till exempel  
Måla om de röda sittrapporna de ser rätt slitna ut och de behöver nya  
plankor  
en uppräskning av läktaren då färger färgar av sig på byxorna  
En stor schackplan hade varit roligt. Med stora pjäser.  
vår läktare är ganska sliten och färgen börjar falla av, ny färg och lite  
blommor här och där skulle göra det trevligt!  
en klätterställning  
Bygg en studsmatte med feta gymmadrasser vid sidorna  
Jag skulle inte kalla det en skolgård, det är bara en väg in i skolan.  
Vet nt  
bygga ett nät över pingisbodelt

Göra större med ställen man liksom kan gömma sig lite på  
Fler ställen med tak så man kan vara ute i regnet  
gör den bättre och större  
Mer utrymme  
Kanske att sittplatserna vid borden ska förbättras

bli lite större för att man ska kunna göra något annat än att parkera cykeln.

vet inte  
Lite större kanske

Förutom tunnelbanan så är allt bra  
Göra så att det finns ett större utbud av aktiviteter som ex vis flera  
basketkorgar.

Man kan flytta parkeringarna  
kanske fixa något tak över t.ex. pingisbordet  
större och mindre pruttluvt  
Jag har inga förslag men kanske två basketkorgar?

Med en skateramp och lite större utrymme.  
Den skulle kunna ha lite mer träd och växter så att miljön blir trevligare att  
vara i, det skulle kunna finnas typ ett äppelträd eller ett persikoträd som man  
kan äta ifrån.

Om det fanns något typ lusthus eller några bänkar under tak om det regnar.  
större king ruta

Större utrymme

typ något som skyddar borden mot solen och en skateboard parkering

Ett större utrymme att vara på med mera utrymme och redskap för aktiviteter. Kanske  
bryr mig inte  
Fler cykelställ  
HA STÖRRE UTRYMME DET GÅR INTE ENS ATT HA EN TILL BASKETKORG!!!!  
Gör den mycket större med en 300 m rutschkana så att folk har lite roligt på rasterna.  
konstgräs någon stans där man kan sitta  
Göra om sittrappan  
göra den större och bättre

gör den större  
Fler aktiviteter, Finnare sittplatser.  
gungor  
Skaffa fler saker att göra

Mer saker att göra  
Jag använder inte riktigt den så jag kan inte ge ett bra förslag  
större skolgård,  
flytta cyklarna till lång sidan och lägg till t.ex. pingis bord och förkorta "trappan" och ha  
den i naturlig färg eftersom att den färgar av sig så inga vill sitta där och då har vi lagt  
ner pengar på en sak ingen vill sitta på :.)

Vet ej för vi har ändå allt man behöver runt skolan.  
Fixa ett nytt pingisbord  
hitpa på fler aktiviteter  
Inget  
göra om myren till en skolgård  
större kingrutor, större skolgård  
Vet inte  
mer aktiviteter  
Ett ställe att vara på när det är dåligt väder

Större och mer grejer  
Det måste vara större mer utrymme och mera saker att finnas att göra.  
ve i it

kock

Fixa större utrymme, fixa så att trappan inte färgar av sig  
fixa till bättre med roliga saker  
Genom att göra den större

Inte ha cykelparkering på skolgården  
nej.  
Flytta cykel och moppe parkeringen någon annan stans.  
jag vet inte riktigt eftersom jag inte är ute på rasterna  
Mer träd, mindre asfalt  
Om den hade gungor

vet inte  
Kanske sätta dit bekvämare bord och göra miljön mysigare.  
jes  
jes  
ta bort den!

Fixa ett massivt tak över den delen vid, pingis trappan och allt det. Inte på cyklarna.  
Mer träd och växter. FLEH CYKELS I ALL! det blir alltid jätte trångt bland cyklarna på  
sommaren. T.ex. om man kommer tidigt till skolan så får man en plats långt in i men sedan  
när man ska hem från skolan är det så ont om cykelställ så många har ställt sina cyklar  
längst ut och blockerar vägen för att man ska kunna ta sig ut med sin cykel.  
mer utrymme och mycket mer aktiviteter

man kan göra så den blir trevligare. kanske ett till pingisbord.

En till basket korg  
Att skulle ha mer plats och en fotbollsplan.  
Jag vet inte riktigt för jag är mest i vipan  
Vet inte  
Stora king planer  
Vet inte.

det är för liten skol gård det finns inte bra platser att sitta, basketkorgen är lite sönder

ha någon att vara med  
Större

"mysigare"

att vi faktiskt hade en riktig skolgård

Fixa den röda färgen på trappan.  
Större, klätterställning  
Fixa så att den röda trappan inte färgar av sig.  
Större yta och mer saker att göra  
mer utrymme  
större king-plan kanske...  
vet it  
lite tak över sitt en sektion av sittrappan  
De borde finnas en större king-plan då den vi har är så liten och så borde det  
finnas två stycken så att fler kan spela  
gör den större  
förlänga rast områden  
Större kingplaner, mer att göra

bättre mat.  
gör mer grejer att holla på med  
fixa nya bord och stolar

renovera skiten

Bygg ut till en större skolgård  
inget  
Att det ska finnas fler tex basket korgar  
Mer olika aktiviteter och bättre miljö  
Vi vill ha normala, stora kingplaner!  
Flera moppe platser  
kingplan  
Kör iväg gorna och mer saker att göra.  
Mer utrymme att vara på.

Gungor  
Bygg ut till en större skolgård med fler aktiviteter  
Lys upp mer runt skolgården, sanda mer när det blir halt på vintern.

Bygg den störreeee DUHHHH

vne  
göra den mer lekfull  
vet inte

Jag är inte riktigt där så jag har inga åsikter  
Jag har ingen aning  
Mer cykelställ  
få den att se ut mer som en skolgård än en parkeringsplats  
vet inte  
bygga så att den blir större, eller två basket korgar.

större och mer saker att göra t.ex fotbollsplan och lite roligare för jag kan inte  
kalla det vi har nu för en skolgård för det finns ju ingen gård det är så litet!  
Vet ej  
ja  
jag vet inte  
större

större skolgård och ficka pingisbordet för det har gått sönder!!!

gör den större och skaffa en fotbollsplan och gungor. en kiosk skulle vara nice  
kanske lite störe  
Skolgården behöver inte nödvändigtvis förbättras eftersom att de flesta eleverna  
befinner sig inomhus.  
Man kan göra om det till en riktig skolgård så att mopedema och bilarna inte  
parkerar där.  
Gör den större och skaffa fler aktiviteter man kan göra.  
rusta upp den  
.....  
ALLT!  
Den kan bli större och sen kan man sätta ett tak över sitt trapporna.

Bättre färg som inte färgar av sig.

Bli större och att man lagar borden och stolarna  
att man kan få vara med någon  
Mer plats för cyklar, kanske någon dekoration som ger lite mer färg, t.ex.  
målning

Större king rutor och ett till pingis bord

Större.  
Jag tycker att borden kunde uppdateras lite så att man hellre vill sitta där  
Göra det snyggare.  
Större kingrutor  
Ingen skola  
större  
Göra större  
måla om trappan, den färgar av sig

Vet inte. Är mest inne i skolan på rasterna.  
allt kompis  
MÅr saker  
ingen aning annars?  
Dom flesta är på den röda bänken men färgen flagnar och trät ger en stickor. Så renovera den  
röda bänken skulle många uppskata och jag tror att många skulle vara ute mer då. Flytta cyklarna  
till där blantonra är och ställa pingisbor (fler en 1 kanshe 3) där cyklarna står nu för att pingisen  
står nu stör när man sitter på ett prov och det är trasit :-(  
större kingplan  
vet ej

Skolgården kan förbättras genom att det kan finnas flera aktiviteter  
Genom något sorts tak! Om det regnar gillar jag att vara ute för att luften är sval och frisk, men vill  
inte bli blöt. Man kan också vilja vara i skuggan.  
kanske lite större bara.  
Mer att göra, bättre miljö  
Mer cykelställ och större skolgård  
ja  
Jag bryr mig inte om skolgården eftersom jag aldrig är där.  
fler cykelställ  
Större, mer aktiviteter  
Mer saker o göra, sen är den liten men det är nog inte möjligt att få den större.

Den är för liten för att kunna förbättras.  
fotbollsplan  
Mer saker att göra.

större king rutor och mer saker

Större.  
vet inte  
en till basketplan eller rita nya kingrutor

storka king planer  
Man skulle kunna finnas mera tak  
Genom att tex lägga in flera saker  
Skaffa fler pingisbord  
större är alltid bättre  
större skolgård

gör den bättre  
man kan ha mer roliga aktiviteter och uppmuntra folk att sitta ute och arbeta.  
Större  
Vet inte  
Inget den är för liten  
Att faktiskt ha mer saker än två miniatyr king planer (som man knappt kan spela i), vi borde göra  
om dom och faktiskt göra dom normal stora och fler.

Något sårts tak  
CYKELISTÄLL

fler aktivitetsgrejer

Har inget  
Kanske mer avstängd så att inte vem som helst kan komma in  
har inge  
plats att vara när det regnar, om man vill vara ute och ta frisk luft  
Har inget  
har inget

Mer pingisbord och rack

Större skolgård med fler saker.  
Använder den inte.

mer saker

större

EQUATOR

Hemfosa  
FASTIGHETER

