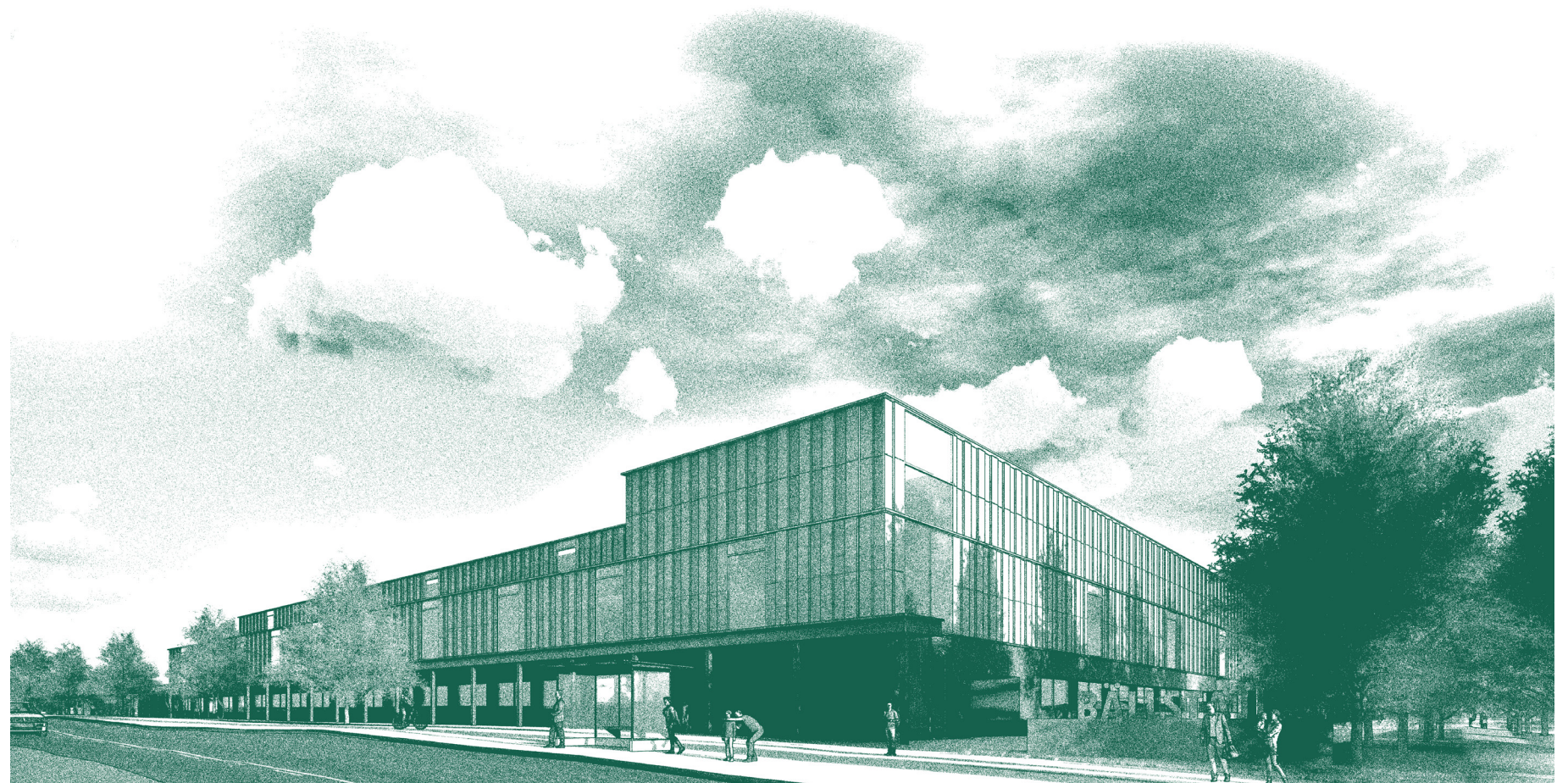


# BÄLLSTA IDROTTSPLATS

IDROTTSPLATS, FRIIDROTTSPLAN, FOTBOLLSPLAN,  
SPONTANIDROTT, NYBYGGNAD FRIIDROTTSHALL VID  
BÄLLSTA GÅRD

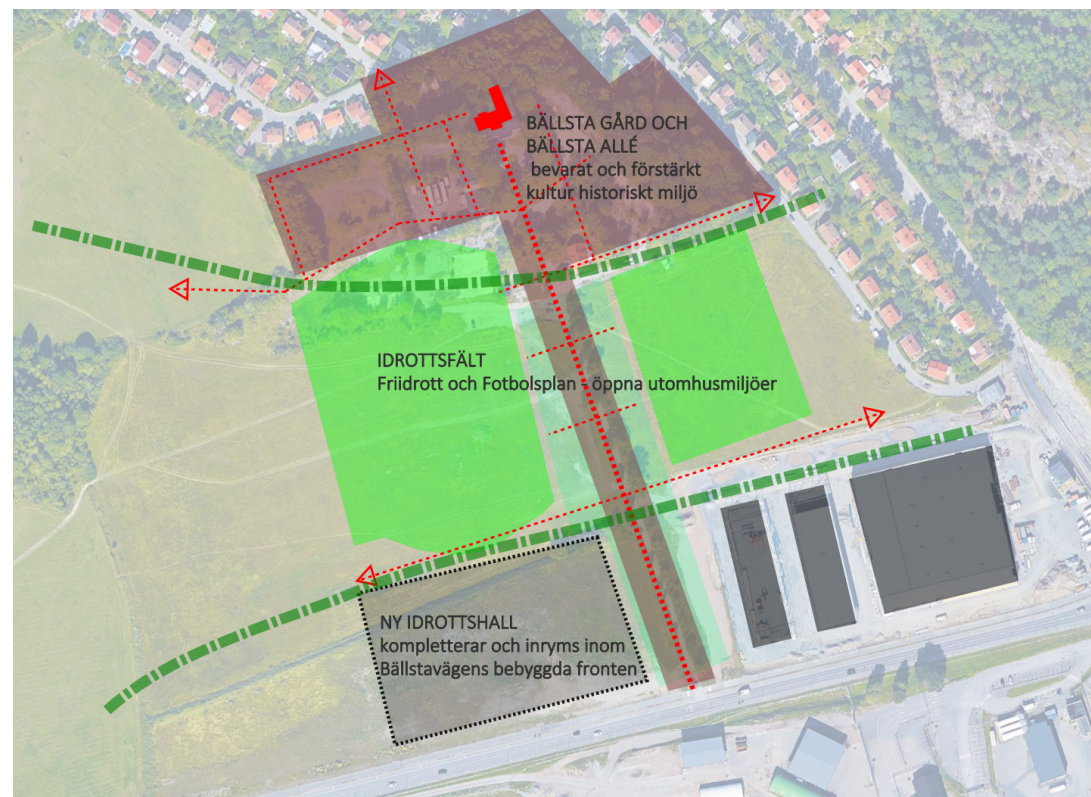
AIX ARKITEKTER - SEPTEMBER 2020



1.	PRESENTATION
2.	ARKITEKTONISK IDÉ
3.	BYGGNADENS DISPOSITION OCH PLANER
4.	ANGÖRING, PARKERING
5.	KONCEPT FÖR UTOMHUS MILJÖER







Förslaget: förhållande till landskap och kulturmiljön



platsen idag med plangränsen för idrottsplatsen

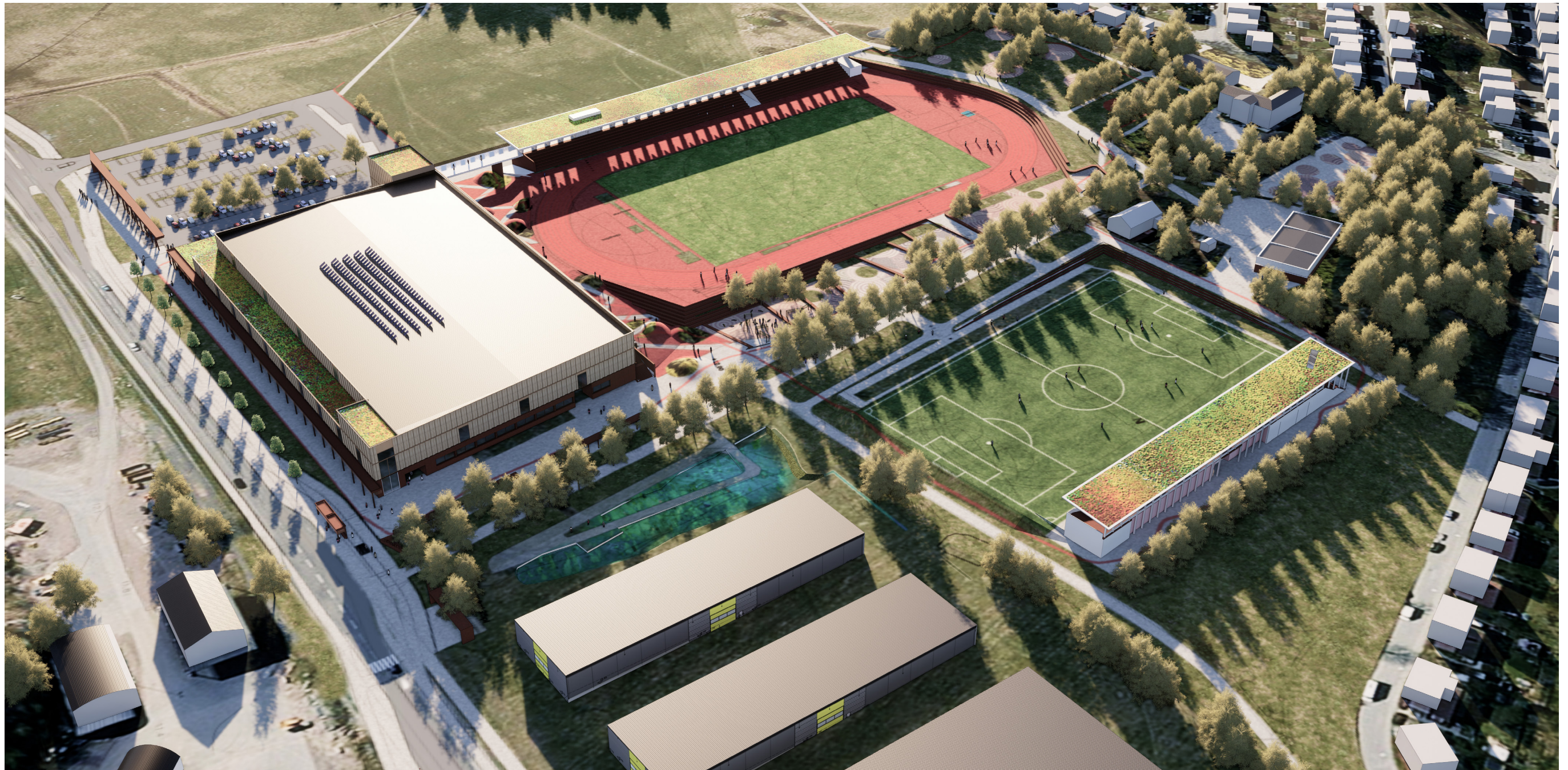
## PRESENTATION

Förslaget avser fältet norr om Bällstavägen, söder om Bällsta gård, öster om Sundby friområde och väster om Sollvaskogen och framtida Sollvalastaden. Bällsta IP kommer att bli en komplett idrottsanläggning som kan nyttjas av allmänhet, föreningar och skolor. Visionen är att Bällsta IP ska vara ett nav, ett välkommande idrottscentrum i västra delen av Stockholm, motsvarande det som Sättra IP är för den södra delen av staden. Den ska betjäna friidrottens samtliga behov: från vardagsträning till elitträning och från

amatör till talangsatsning. Idrottsparken lokaliseras på ömse sidor av Bällsta Allén som utgör en sammanlänkande ryggrad - både kontextuellt, som kommunikativt sammanhängande stråk inom idrottsparken och ur ett historiskt perspektiv. Friidrottshallens nya fasader kompletterar gaturummet norr om Bällstavägen och utformar en bebyggd barriär mellan trafiken längs Bällstavägen och utomhusidrottsplanerna. Nuvarande förslag har utvecklats med hänsyn till kommentarerna i antikvarie- och miljö-

utredningen som inkommit, samt landskapets förutsättningar för byggnation. Ett noggrant programarbete för idrottsbyggnaderna och en trafikanalys som redovisar tänkta nya infarter, rörelseprinciper inom IP och parkeringsbehoven, har utarbetats. Förslaget fokuserar på att bevara och förstärka lokala naturvärden, förtydliga den historiska kontexten samt skapa en idrottsplats för utövning av spontanidrott kring de mest vanliga idrottsaktiviteter. Gården har fått ett större utrymme runt omkring sig och föreslås ombildas till en





flygillustration från öster

egen fastighet. Friidrottshallen ligger längs Bällstavägen och utgör ett synligt entrémotiv för nya idrottsplatsen. I planeringen har hänsyn tagits till de begränsande volym- och höjdmåten dikterade av Brommaflygfält mot väster och till det maximala avståndet från befintligt bostadsområde.

Under arbetet med gestaltningen av den nya idrottsplatsen har frågor kring relationen mellan befintliga gång- och promenadstråk och cykelvägar varit viktiga. Förslaget förstärker

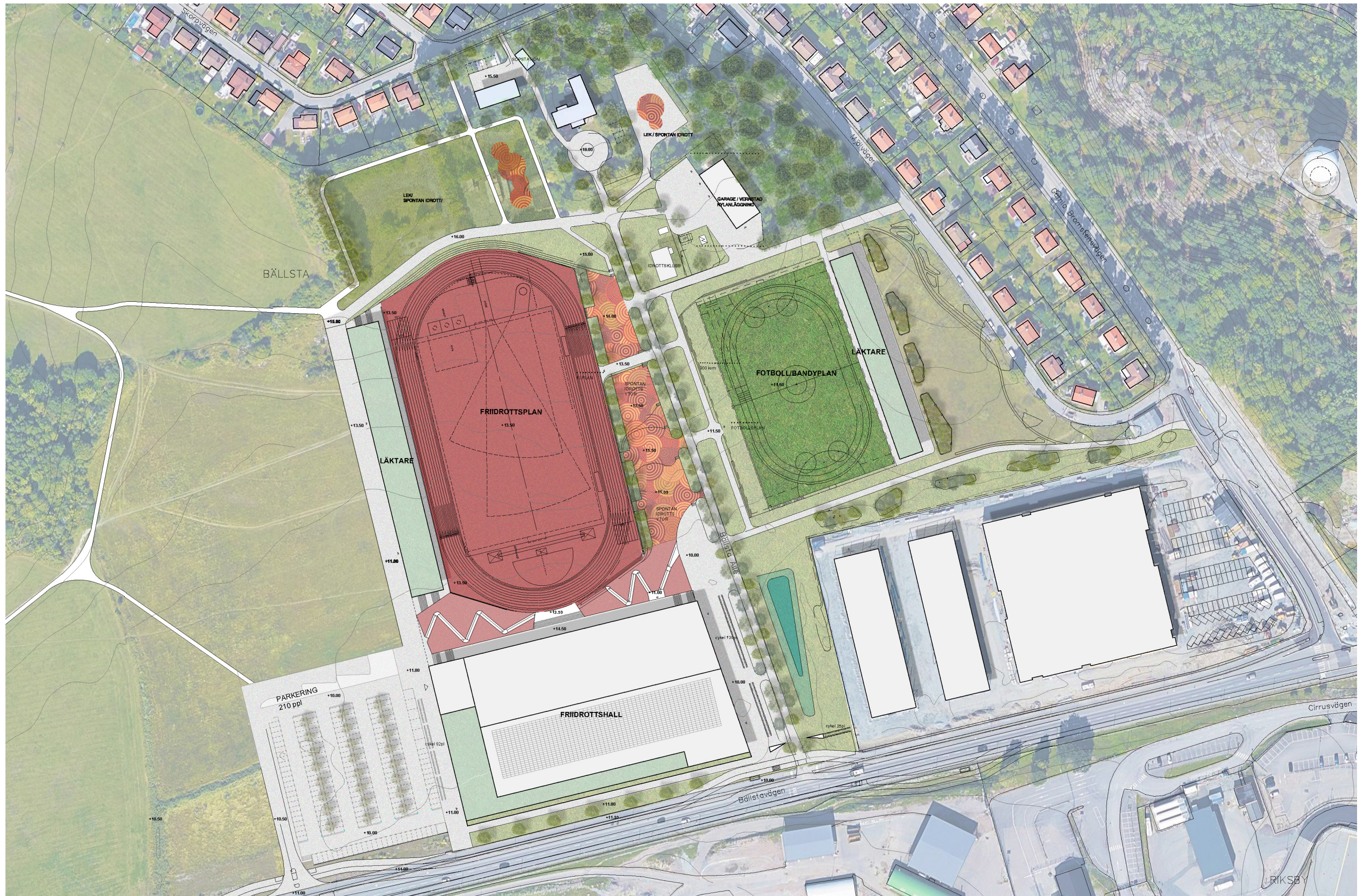
och kompletterar befintliga gång- och cykelleder och förbättrar tillgängligheten mellan befintliga bostadsområden längs Mjolvägen och uppskattade friluftsområden väster om platsen mot Egnahemsområdet. Med Bällsta Allén som ryggrad, som föreslås befrias från fordonstrafik och omvandlas till gång- och cykelstråk, kan Idrottsplatsen verka som samlingsplats. Alléns roll i landskapet och dess historiska betydelse på så sätt bevaras och förstärks. Friidrottshallen -en fullstor friidrottshall med permanent kapacitet för ca

1500 åskådare och möjlighet till ytterligare 1500 tillfälliga sittplatser- förlänger fasadfronten mot Bällstavägen och signalerar tydligt Idrottsplatsen nya infart mot öster. Norr om hallen och på bägge sidor om Bällsta Allén, integrerad i marklutningen, ligger aktivitetsfältet innehållande en friidrottsplan med läktare, en fotbollsplan och olika spontana, inspirerande och lekfulla utrymmen för fysisk aktivitet. På så sätt bibehålls det öppna landskapet mellan Bällstavägen och Bällsta gård, och möjlighet ges till att förstärka gång- och

cykellänkar mellan öst och väst: mellan nyplanerade stadsdelen Sollvallastaden öster om Bällsta (som inrymmer 2000 bostäder och bla. en planerad ny skola vid korsningen Bällstavägen-Gamla Bromstensvägen) och det välbesökta Sundby friområde mot väster.

**BÄLLSTA IP** ny idrottplats vid Bällsta gård  
Underlag Detaljplan - september 2020





Illustrationsplan skala 1:2000 /A3

BÄLLSTA IP ny idrottsplats vid Bällsta gård  
Underlag Detaljplan - september 2020







## ARKITEKTONISK IDÉ

Satsningen kring Bällsta Gård handlar om spontanidrott, spel och friluftslust. Ambitionen är att utveckla en plats bortom konceptet av den klassiska idrottsplatsen och omvandla fältet till en kommunikations- och samlingsplats där samspelet mellan lokal historia, idrott och friluftsliv erbjuder en träffpunkt

med mångfald, jämställdhet och lustfullhet som ledtråd. Friidrottshallens volym artikuleras i olika delar för att bryta ner den stora skalan. Längs fasaderna, för att bättre möta långsgående cykel- och gångrörelser, har volymerna skalats ner. Sambandet mellan dygnet-runt idrottsak-



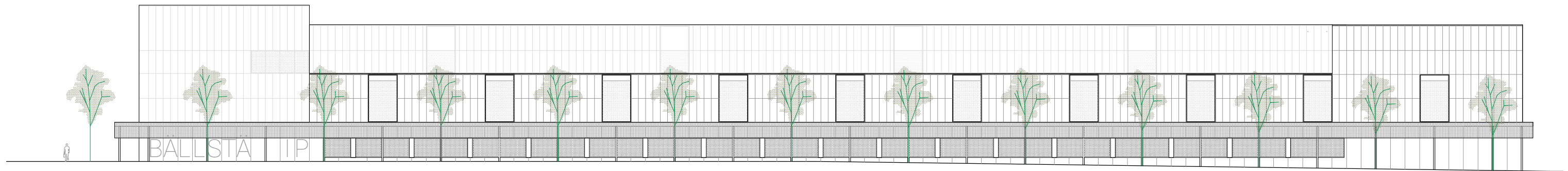


principutsnitt fasad mot Bällstavägen

tiviteter inomhus och utomhusmiljön förstärks av en visuell kontakt på marknivå i form av generösa öppningar. Bottenvåningen är lätt i sin form med en öppen synlig pelarstomme och stora glasade ytor. Bottenvåningens öppenhet skapar in- och utblickar som förstärker tryggheten och den aktiva rollen som

idrotten ska signalera i det urbana rummet. Arkitekturen präglas av tunna eleganta detaljer såsom lister och skärmtak. Materialvalet och dess varierande rytmik skapar en varierad textur och starka skiftningar i fasaden. Fasaden mot Bällsta vägen delas i olika volymer och balanserar mellan låga volymer som

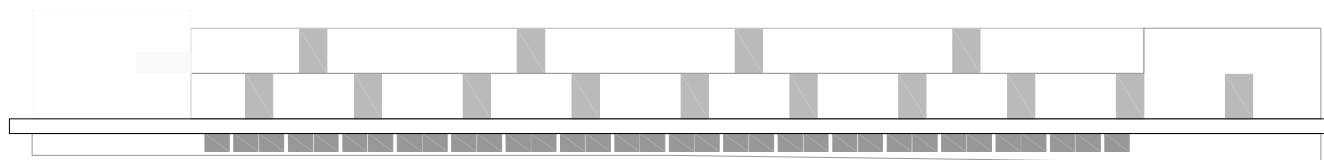




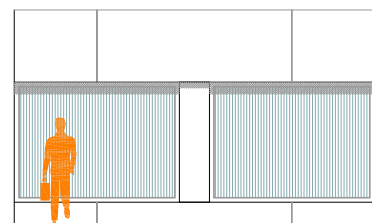
Fasad mot Bällstavägen



Princip uppdelning volymer - Bällstavägen

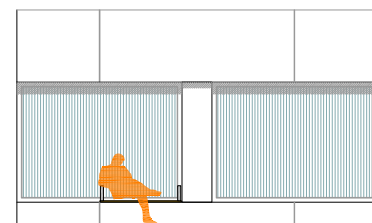


Öppningar - Bällstavägen



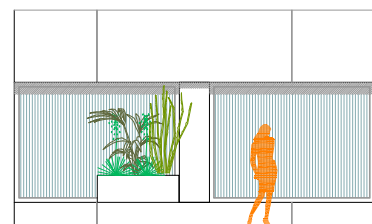
MODUL 1

FASAD

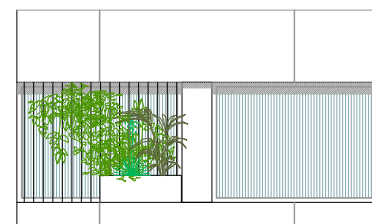


MODUL 2

TRÄ BÄNK



MODUL 3



MODUL 4

Variation fasadmodul mot Bällstavägen

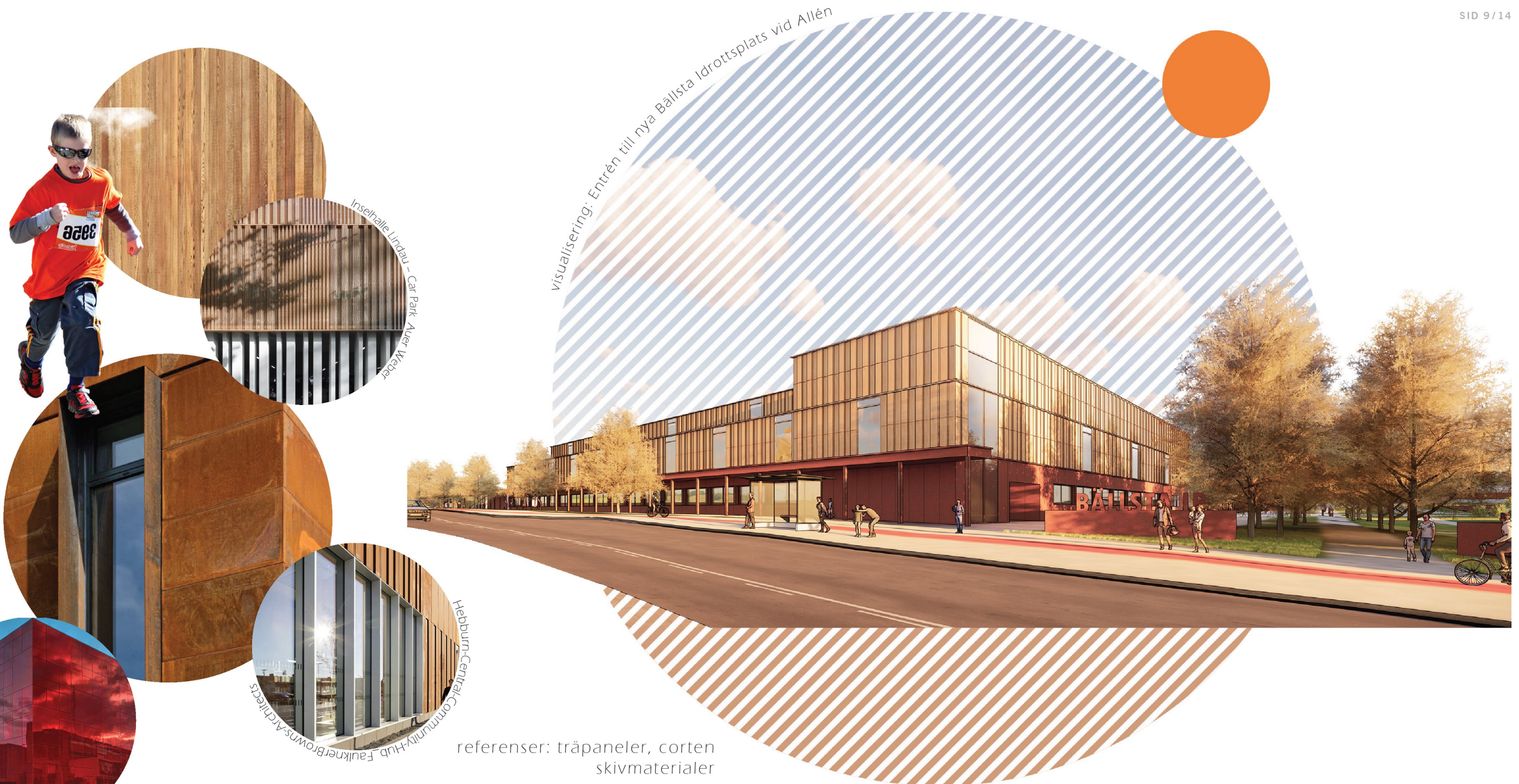


Sektion - Fasad mot bällstavägen

följer rörelserna längs fasaden i form både av glasade och väderskyddade låga volymer och en vertikal rytm genom glasad slitsar. En väderskyddad och generös glasade fasad mot Bällstavägen bjuder för variationsrik upplevelse i form av möjliga fast inredning och goda förutsättningar för växlighet.

Nya Volymen delas tydligt i 2 lager. Ett lager på markplan som harmoniseras i materialval och beklädnad med detaljer och materialer som utformar landskapet, ett lager som utgör den övre delen av friidrottshallen - som är den stora centrala volymen innehållande inomhus idrottsfunktioner som kräver hög



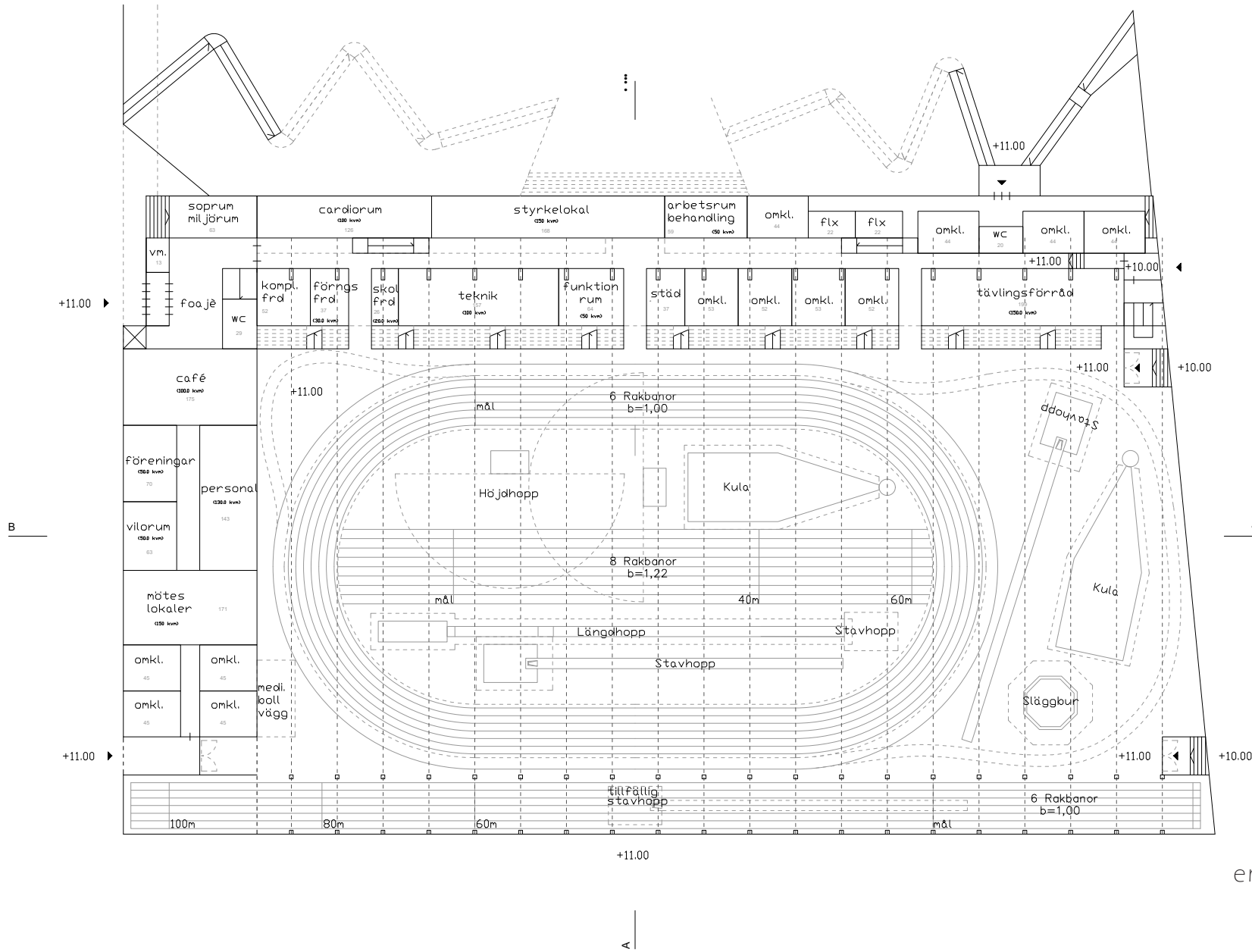


referenser: träpaneler, corten  
skivmaterialer

tak. Denna volymen präglas utvändigt av noggran rytmiskt fasad komposition av träpaneler. Variation i proportion och rytm skapar en dynamisk upplevelse längs Bällstavägen och fångar dagens vandrande solljuset runt fasaderna på ett variationsrik sätt. Öppningar i fasaden ger möjlighet till dagsljus insläpp till inomhus idrottsutövande och möjlighet till en utvändigt belyst krona nattetid.

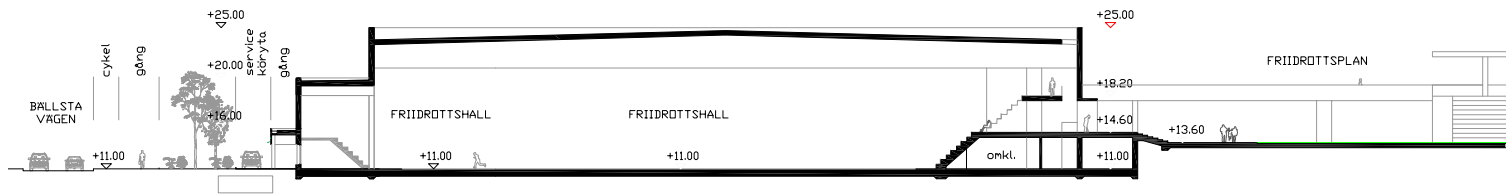
Mot utomhus friidrottsfältet ansluter sig byggnaden på läktarnivån och på så sätt medger ett naturligt, flexibelt och väl integrerat samband mellan inomhus och utomhusfriidrotten. Volymernas gestaltning såväl som utomhusbelysningens höjd tar hänsyn till bestämmelser från Swedavias närliggande flygfält.





entréplan , friidrottshall  
sk 1:750/A3

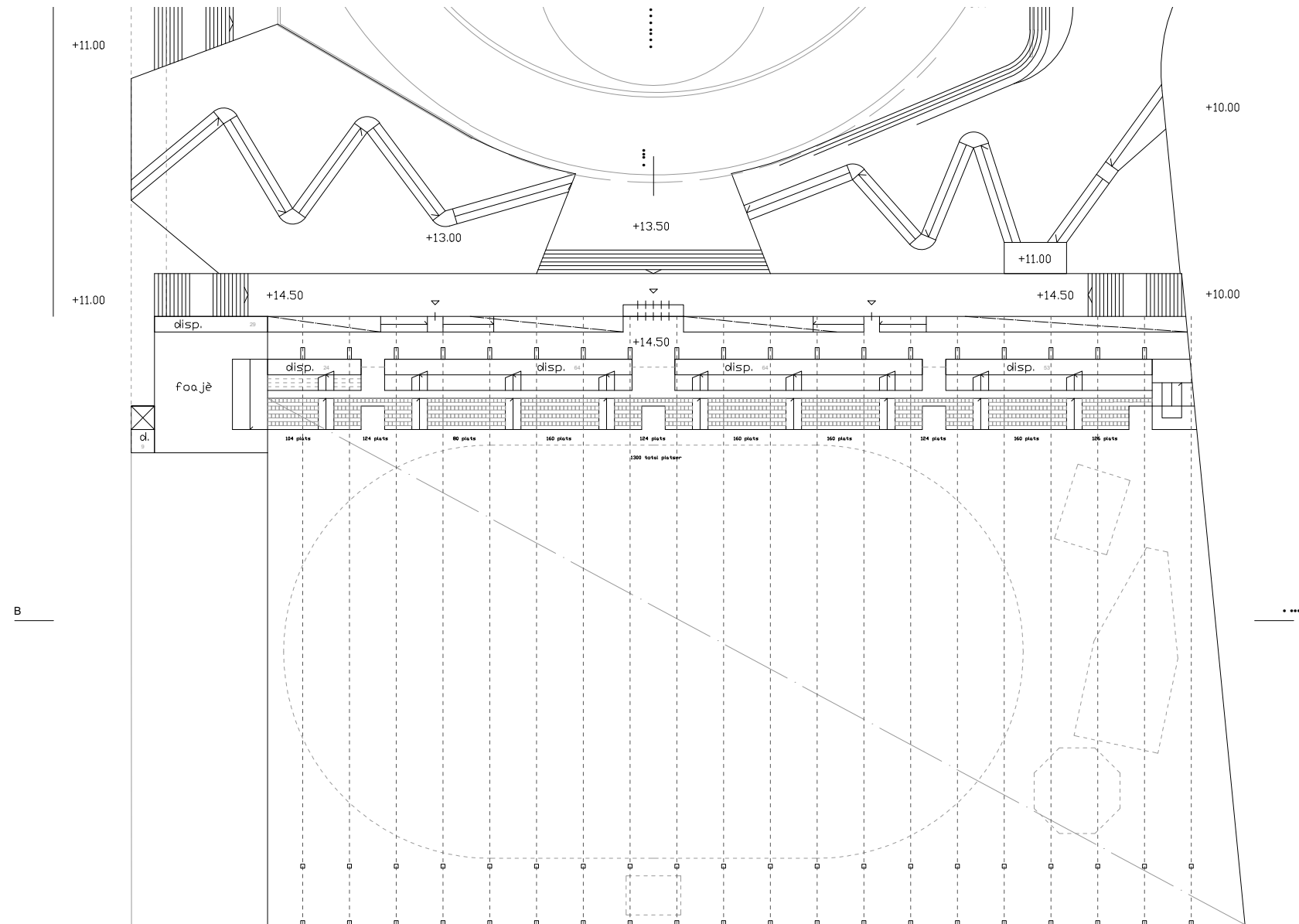
BYGGNADENS DISPOSITION  
OCH PLANER



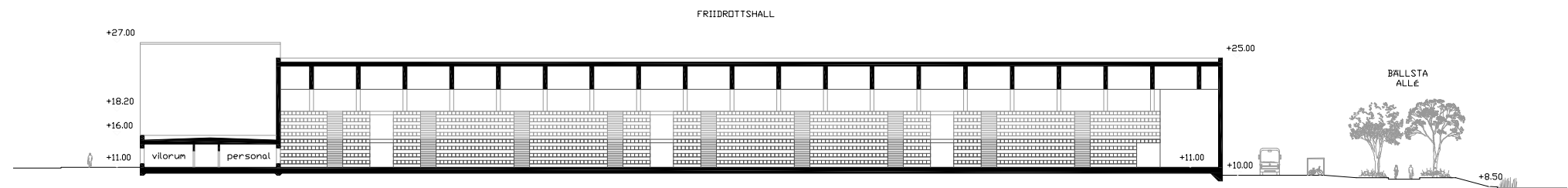
sektion A  
sk 1:750/A3

Friidrottshallen innehåller ett program för friidrottsövande med både vardagsträning och skolanvändning men också tävlingsarrangemang på internationell nivå. Entrén mot öst förser läktaren, friidrottsplanen och omklädningsrummen. Vid entrén planeras väktmästarkontoret, kaffeservering, föreningar och möteslokaler som har möjlighet till nyttja en separat entré. Entrélobbyen leder vidare till läktarna på 2 plan med fast kapacitet på 1400 platser och tillfällig ökad kapacitet uppe mot 2800 platser. Från entrén nås också omklädningsrummen, cardio- och behandlingsrummen, styrkelokalen, alla i direkt anslutning till friidrottsplanen. Friidrottsutbudet är generöst: en 200 metersbana (6





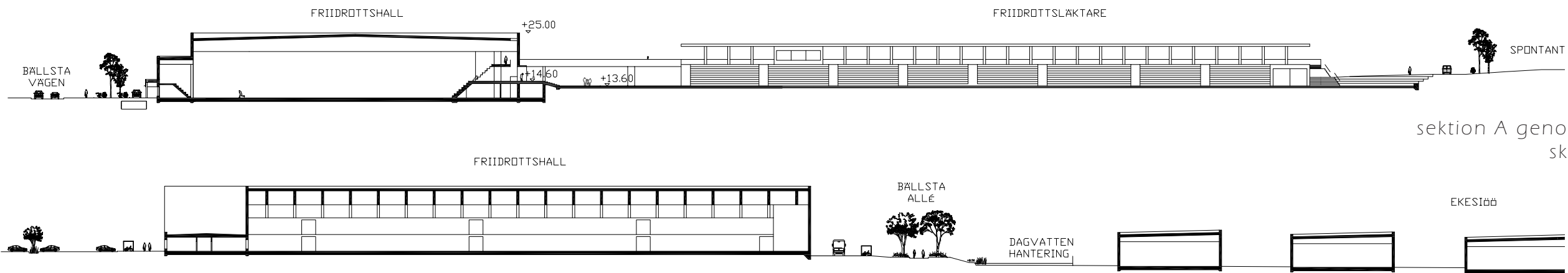
läktarplan , friidrottshall  
sk 1:750/A3



sektion B  
sk 1:750/A3

banor), 60 meters- och 140 meters-rak bana, 4 stavhoppbanor, 3 längdhopp, 2 höjdhopp, 2 kulkastburar, en spjut- och diskusbur och en släggbur förser hallen med högstandard-utrustning och möjligheter till träning och tävling. En separat tillgänglig inlastningsyta från parkeringen ger möjlighet till separata inlastningsflöden. Även omklädningsrummen till utomhus-fotbollsplanen och utomhus-friidrottsplanen anordnas i byggnaden med möjlighet till varsin separat entré. Både generösa öppningar på markplan och lanterniner i den höga volymen förser vistelseytor med dagsljus och ger möjlighet till ökad trygghet utomhus.





sektion A genom landskap  
sk 1:1000/A3

sektion B genom landskap  
sk 1:1000/A3



situationsplan,  
befintliga och nya CG stråk 1:2000/A3

- cykelbana bef.
- cykelbana ny
- gång bef.
- gång ny
- löparbana



## ANGÖRING, TRAFIK, PARKERING

Tidigare angöring via Bällsta Allén ersätts med ny angöring väster om nya friidrottshallen. Allén föreslås användas enbart som gång- och cykelväg. Vid nya infart till IP iordningställs nya parkeringsytor vid Friidrottshallens huvudentré. Parkeringsbehovet har beräknats vara ca 200 platser. Vid par-

keringen anordnas RH-platser i närheten till entrén och parkeringsutrymme för bussar. Från parkeringen kan servicefordon nå hela Idrottsplatsen. Rh-parkering anordnas också vid läktaren för friidrott, fotbollsplanen och klubbhuset som kan tillfälligt nås via Mjölvägen. Föreslagna nya fastighet vid Bällsta gård

får infart, parkering och tillgänglighet via Skorpvägen. Även tillgänglighet till befintlig el-station kan anordnas via Mjölvägen. Räddningsfordonens tillgänglighet på Idrottsplatsen sker både via Bällsta Allén från Bällstavägen och via samma trafikstråk för servicefordon på IP.

Friidrottshallen samtliga sidor utom den norra har åtkomliga fasader. Den norra sidan anses inte behöva nås av räddningsfordon. Ytan längs med fasaderna är hårdgjord. Båda utomhusidrottsplanerna är tillgängliga för räddningsfordon som når på så sätt båda läktarna.

**BÄLLSTA IP** ny idrottplats vid Bällsta gård  
Underlag Detaljplan - september 2020





referenser: corten, spontan idrott, lekplatser och löpning

## KONCEPT OCH GESTALTNINGSIDÉ FÖR UTOMHUS MILJÖER

Satsningen på Bällsta IP ligger i linje med stadens mål och det idrottspolitiska programmet att få fler invånare i Stockholm fysiskt aktiva. Programmet har ett tydligt folkhälso-perspektiv. Det betonas vikten av att staden ska kunna erbjuda alla, oavsett kön, ålder, funktionsnedsättning och etnisk och socio-ekonomisk bakgrund, möjlighet till träning, att skapa fungerande anläggningar för att stadens invånare som inspirerar till fysisk aktivitet. Idrottsplatsen erbjuder anläggningar för motions och spontanidrott där en del av dessa även kan användas för tävlingsidrott på

hög nivå. På båda sidor Bällsta Allé föreslås flera platser för både spontanidrott (Bollspel, Parkour, utegym, Boule...) och rekreationsarea (gröna öppna ytor, sitt-öar). Närmare Bällsta gård kan utomhus ytorna användas för mer sociala aktivitet som dans, lekpark eller padel mm. Landskapstrukturen förstärker promenadstråken i området, delvis med allén som sammanlänkande stråk. Ett promenad- och parkstråk länkar området till nya Sollvalastaden och framtidsskolan norr om Ekesjö fastigheten. Det fortsätter längs Friidrottshallen uppe på friidrottsplanen och ner igen mot huvuden-

trén, i form av en lekfull landskap med gestaltad tillgänglig lutning som ger möjlighet både till fulla tillgängliga rörelser och olika terrängaktivitet. Promenadstråket föreslås också norr om Idrottsplatsen, från Mjölvägen förbi Bällsta Allén och Bällsta Gård vidare mot Sundby friområde. Ytterligare en gånglänk föreslås också från Idrottsplatsen mot norr och Skorp-vägen. Som bindande funktion föreslås en löpslinga som löper runt IP och kopplas vidare till större löprundor tex vid Sundby friområde.

**BÄLLSTA IP** ny idrottsplats vid Bällsta gård  
Underlag Detaljplan - september 2020

