

Midsommarkransen 1:1, Bäckvägen/Cedergrensvägen

2016-05-23 Avfalls PM

Sophämtning sker manuellt.

Soprum finns beläget på garageplan och nås från Cedergrensvägen för tömning. Avståndet från uppställningsplats för sopbil till soprum är mindre än 10m.

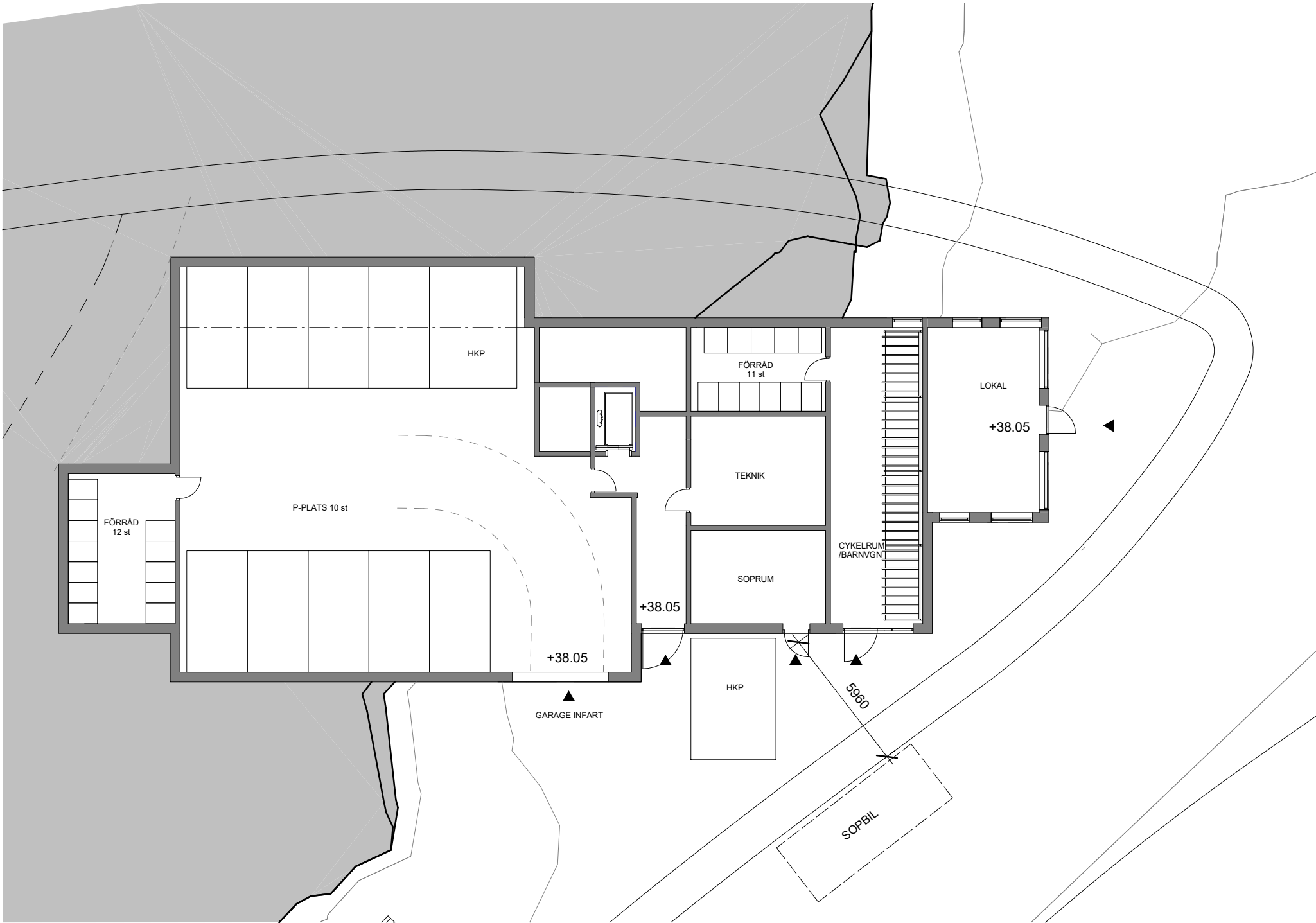
Bostadshuset har 36 lgh varav 75% är 1-2 rok.

Sopor sorteras enligt följande: matavfall, plast och batterier.

Hushållsavfall:	1980 liter (3x660)
Plast:	370 liter (1x370)
Papp:	900 liter (1x660, 1x240)
Metall:	72 liter (1x72)
Tidningar:	540 liter (2x240)

BELATCHEW
ARKITEKTER

Belatchew Arkitekter AB, Alsnögatan 12, SE-11641 Stockholm, Sweden
Office +46 8 55 80 14 14 | info@belatchew.com | www.belatchew.com | VAT no. SE556700818901



BÄCKVÄGEN
MIDSOMMARKRANSEN, STOCKHOLM STAD