



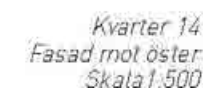
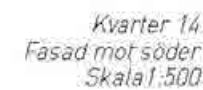
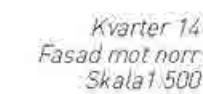
Kvarter 14 innehåller lokaler för universitetet och studentbostäder. På de tre nedre planen ligger lokaler för universitetet och på de tre övre våningarna ligger studentbostäderna.

Plan 0 ligger under mark mot Ruddammsvägen men har höga glasfasader mot Albanhöjden. Mot dessa fasader ligger universitetets föreläsningssalar, studieplatser och öppna mötesplatser i det sociala stråket. I de mörka delarna av planet ligger teknikutrymmen och ekonomiutrymmen för studentbostäderna.

Plan 1 är entréplanet mot Ruddammsvägen och det mest publika planet. Längs det sociala stråket finns en grön gård som öppnar upp rummet såväl visuellt som fysiskt. Härigger föreläsningssalar och undervisningsrum vid de stora glasfasaderna mot Ruddammsvägen, mot gränderna och mot Albano-höjden. Det finns även en föreläsningssal mot den gröna gården. Mellan undervisningslokalerna löper det sociala stråket med kommunikationsnoder och informella mötesplatser.

Plan 2 innehåller en kombination av undervisningslokal-  
er och institutionslokaler med kontorsmiljöer för personal och  
forskare. Institutionslokalerna ligger mot Albanhöjden och ut  
mot gränderna medan föreläsningssalarna är placerade mot  
gården och mot Ruddammsvägen. Mellan kontorsmiljöerna  
och undervisningslokalerna ligger gemensamma ytor längs  
det sociala stråket med öppna platser för informella möten.

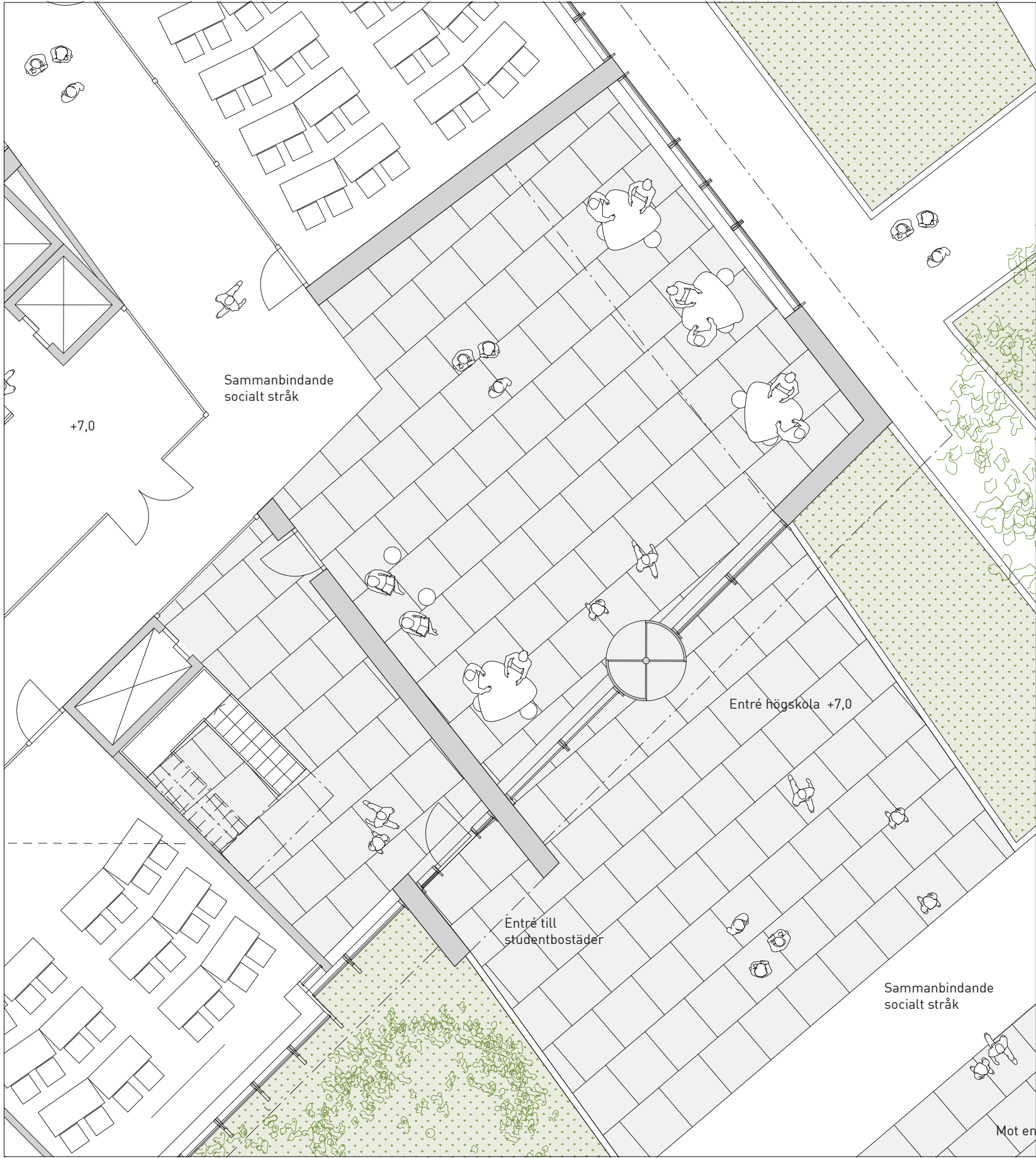
Plan 3-5 redovisar studentbostäder . Dessa våningsplan kan alternativt utföras som institutionslokaler.



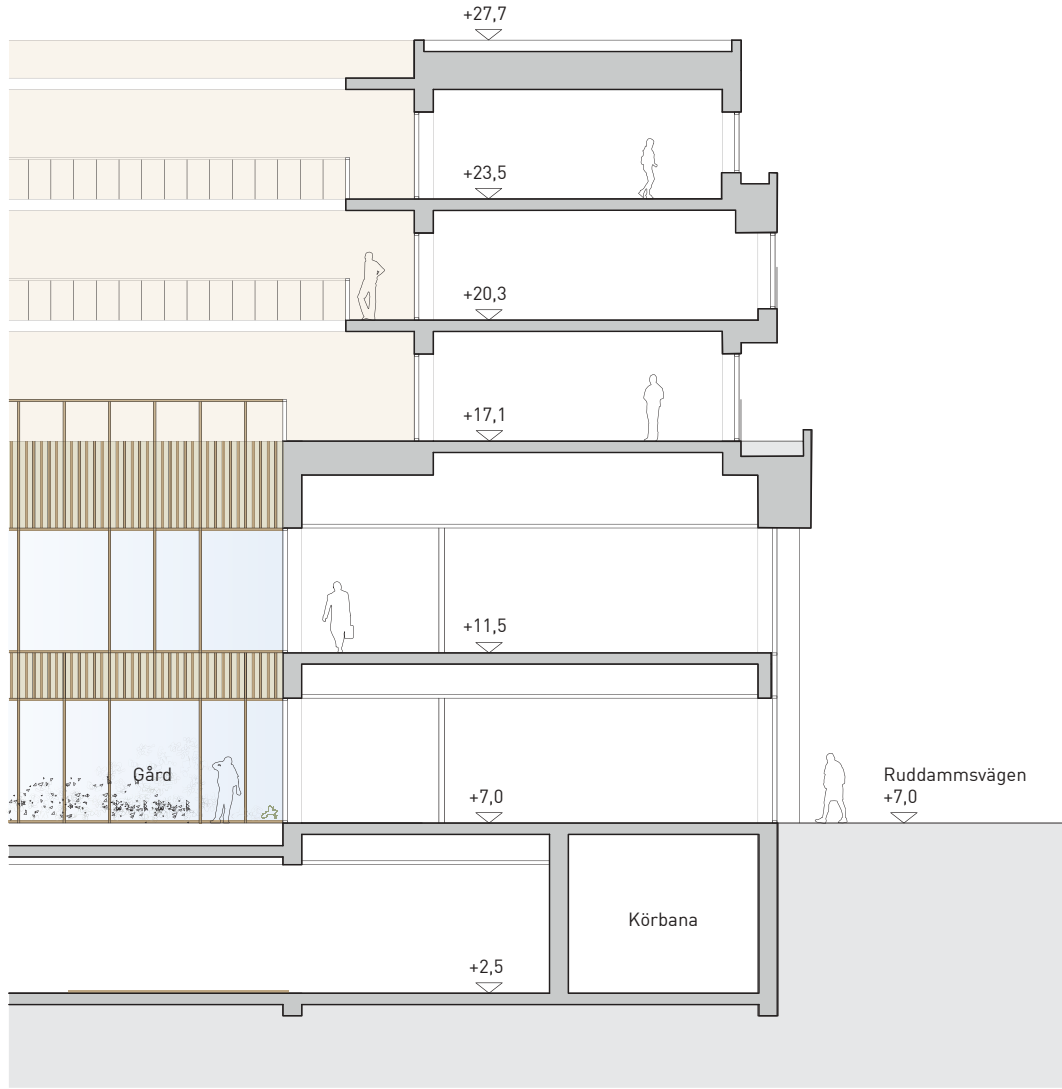








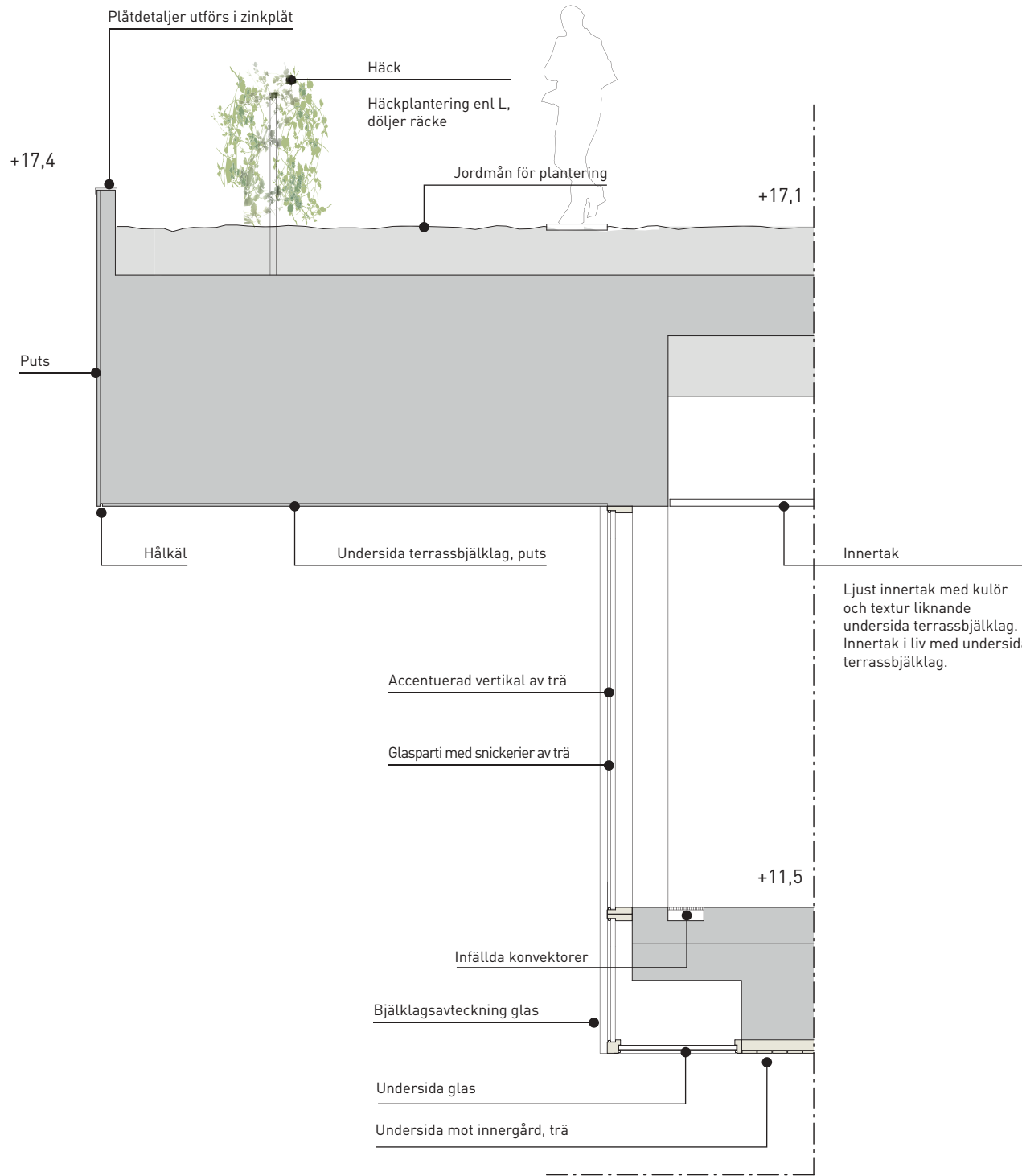
Kvarter 14, Entré plan 1, +7,0  
Planutsnitt, Skala 1:100



Kvarter 14, Sektionsutsnitt,  
Skala 1:200



Kv 14 från Albanohöjden.



Kvarter 14  
Detalj terrassbjälklag  
Skala 1:50