



Byggherre: Svenska Bostäder  
Arkitekt: Brunnberg & Forshed Arkitektkontor AB





Vy mot Albanovaterrassen genom gränd mellan kvarter 6a och 6b.

## Kvarteren kring Albanovaterassen

Kvarteren är placerade kring Albanovatterrassen och är sammanhållna med höga portikor som öppnar sig mot gränderna. Kvarteren är i tre våningarna mot terrassen samt en fjärde och femte våning som terrassas. Terrasserna vänds mot sydväst och erbjuder möjlighet för studenterna att vistas. Från Albanovatterrassens nivå trappar sig gränderna upp mot Albanovägen och Ruddammsvägen. Mot Albanovägen är kvarteren i 3 våningar med en fjärde indragen och mot Ruddammsvägen höjs kvarteren med en femte våning.

Med det tvårande gångstråket parallellt med Albanovater-  
rassen når man gårdarna och gränderna via portiker som är  
placerade längs grändernas långsidor vilket ger möjlighet till in-  
och utblickar från såväl gårdarna som gränderna.

Lokaler inryms i bottenvåningarna utmed de viktiga stråk som så Albanovägen, gränden i förlängningen av Albanobrön, Ruddammsvägen och nere på Albanovaterrassens nivå finns möjlighet till kaffer och dylikt. En offentlig hiss är placerad längs huvudstråkets axel för att nå från Albanovaterrassens nivå. Bostäderna nås från den lägre nivån via portiken i till de triangulära gårdarna och från den övre nivån: Bellevuestråket och Ruddammsvägen. Inne på gårdarna i kvarter 8 och 9 står en liten rund upphöjd byggnad i tre bostadsvåningar som nås från loftgångarna, denna en gemensam paviljong på taket. För att ge möjlighet för det sociala livet på gården ställs höga krav på gestaltningen av loftgångarna och entrepartier för att få en vacker och behaglig gårdsmiljö.

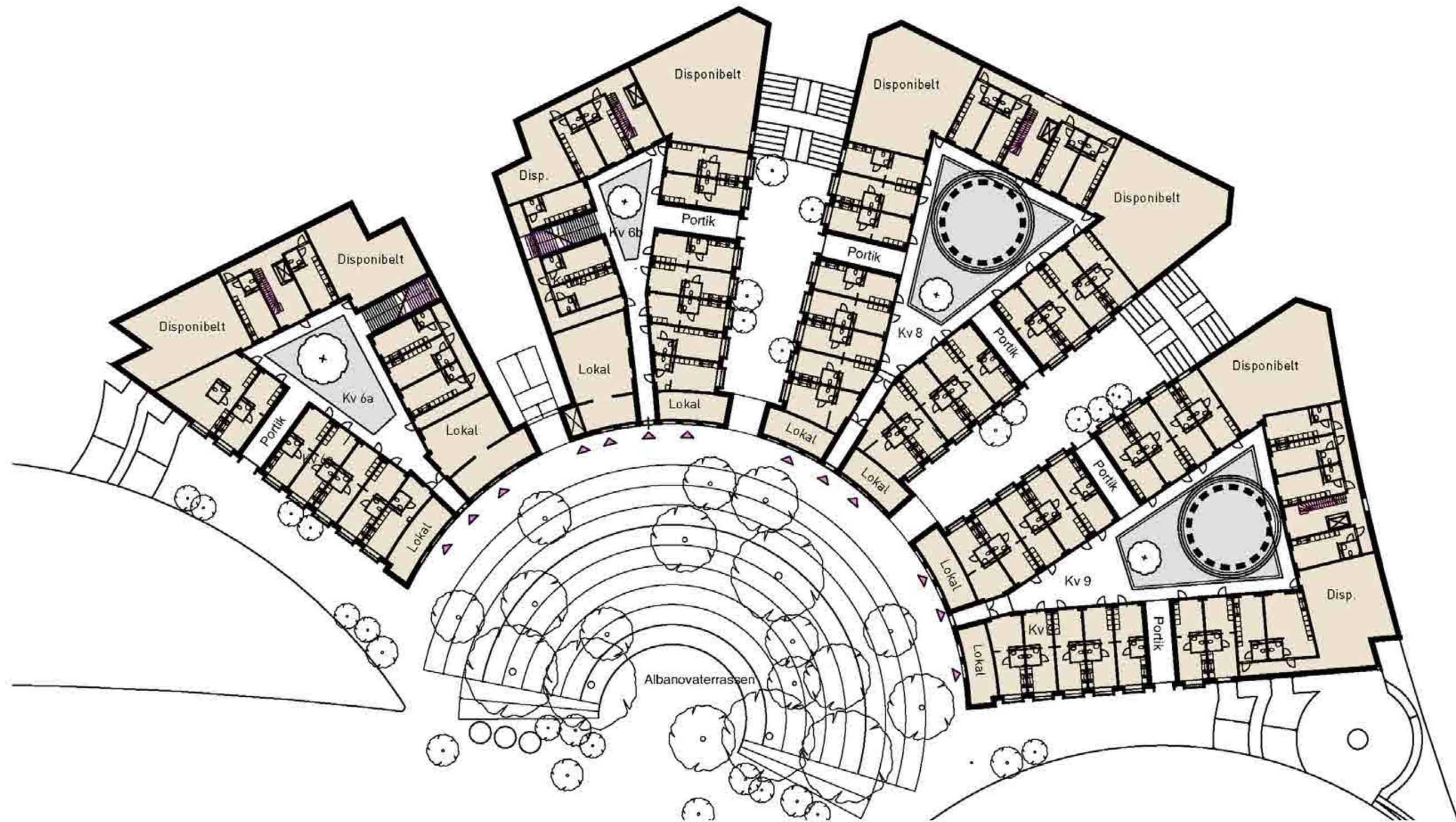
För fasaden mot Albanovaterrassen ställs särskilda krav på gestaltningen för att ge det offentliga rummet en tydlig karaktär. Fasaden får ett tvåvåningsmotiv med smala höga portiker in till gårdarna. Glaspartierna ges en indelning som burspråken i gränderna, utförda i ek.

Mot gatan får fasaderna en enkelt och lugn gestaltning med franska fönster till varje bostadsrum. Bostäderna på den lägre nivån får burspråk mot gränderna som är rikt indelade för att skapa en mer privat zon för de boende. Byggnaderna putsas och får tak av sedum. Färgsättningen kring platsen dramatiseras för att ytterligare stärka platsens karaktär och den sammanhållna fasaden får en avvikande kulör.



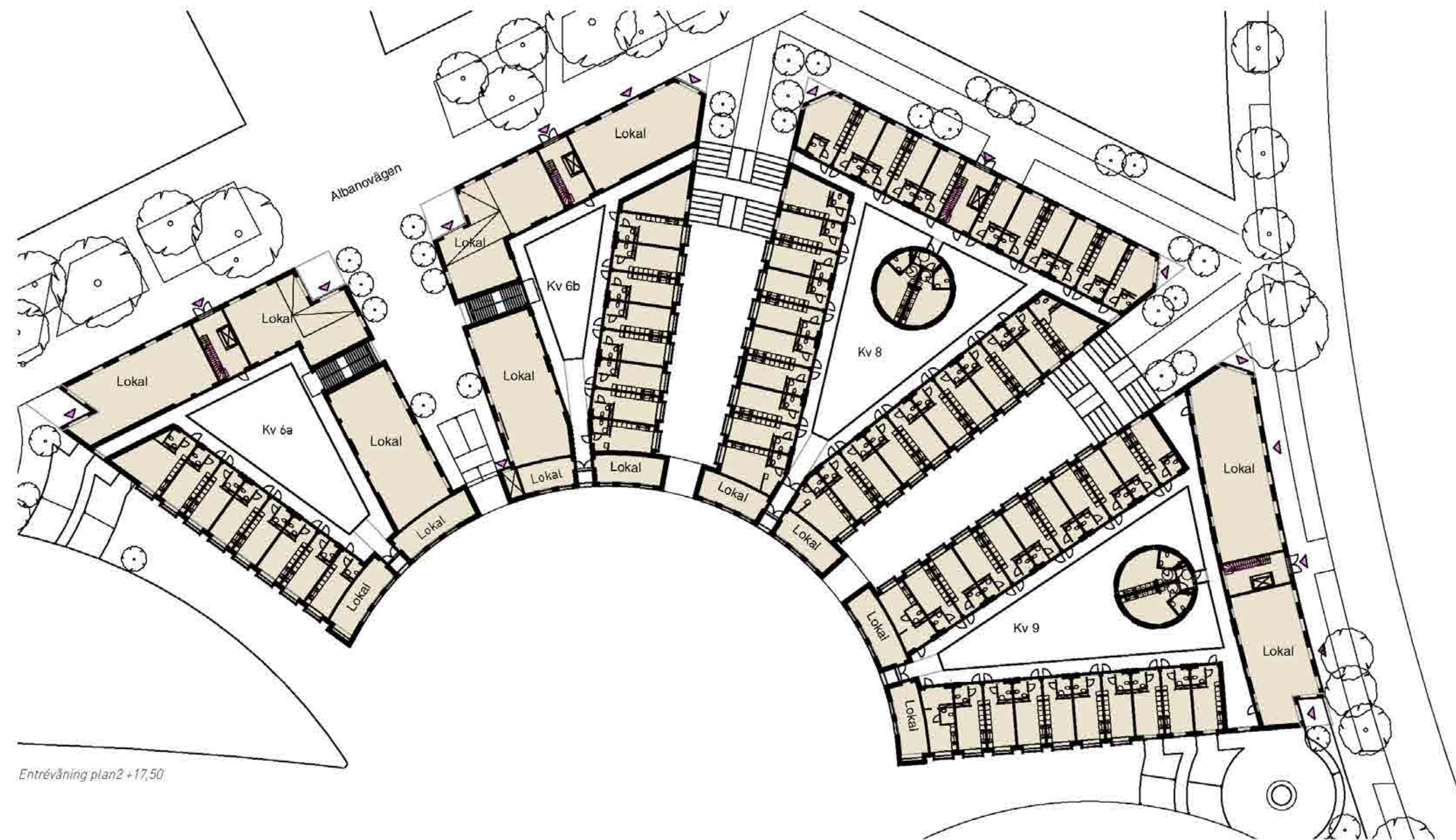
*Albanovaterrassen med kv 6a, 6b och 8, från fönster i AlbaNova.*





Entrevåning plan 1 +13,6 skala 1:500

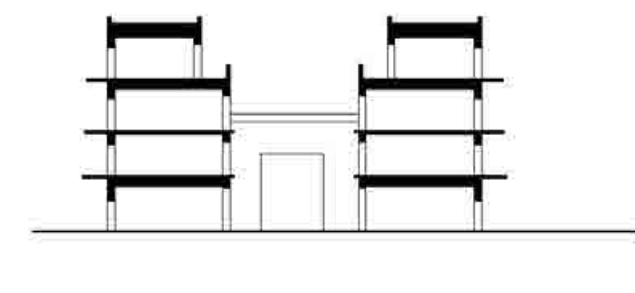
Studentbostäderna är organiserade kring de triangulära gårdarna och nås via loftgångar. Umgängeslokaler för studenterna är placerade mot Albanovatterassen som sammanbinds av den gemensamma terrassen. Studentrummen är organiserade så att matlagings- och uppehållsdelarna vänder sig mot utsikten. Mot gården och loftgångarna är entredörren glasad och ett indelat fönsterparti med glas ner till golvet ger möjlighet till vådring mot tyst sida och gör att gårdssidan inte uppfattas som sluten. Fönsterluckorna ger möjlighet till avskärmning från insyn.



Entrevåning plan 2 +17,50



Fasader mot Albanobron skala 1:500

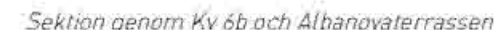
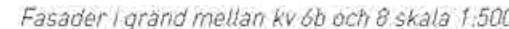


Sektion Albanobron skala 1:500

#### Fakta

BTA:	23 992 kvm
BOA:	12 863 kvm
LOA:	1 292 kvm
Antal lgh:	431 st





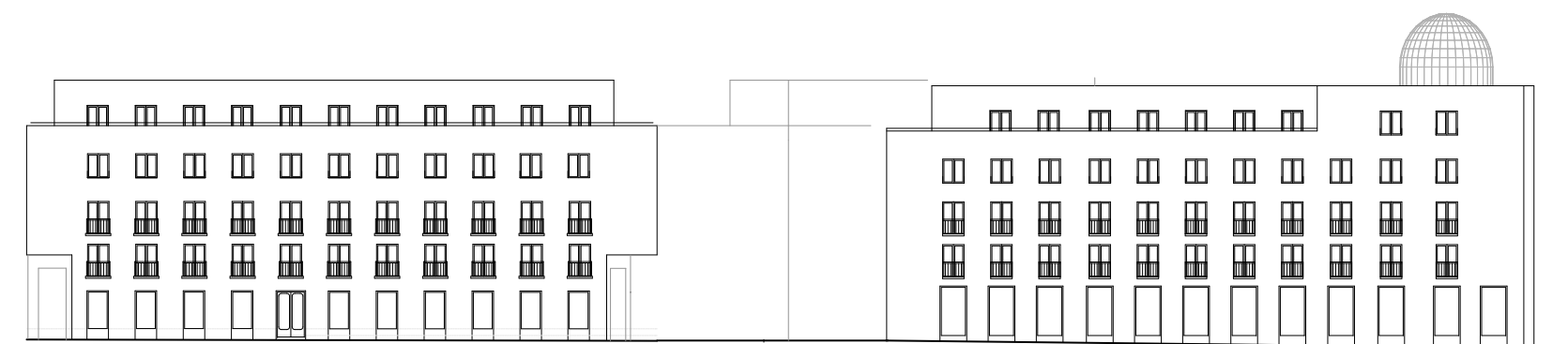




Fasader mot Albanovägen och gränd mellan kv 6b och 8.



Fasad mot Albanovägen kv 7, 6b och 6a skala 1:500



Fasad mot Ruddammsvägen kv 9 och 7 skala 1:500



Fasad nordost kv 8, 1:500



Fasad mot Albanovaterrassen kv 6a, 6b, 8 och 9 skala 1:500

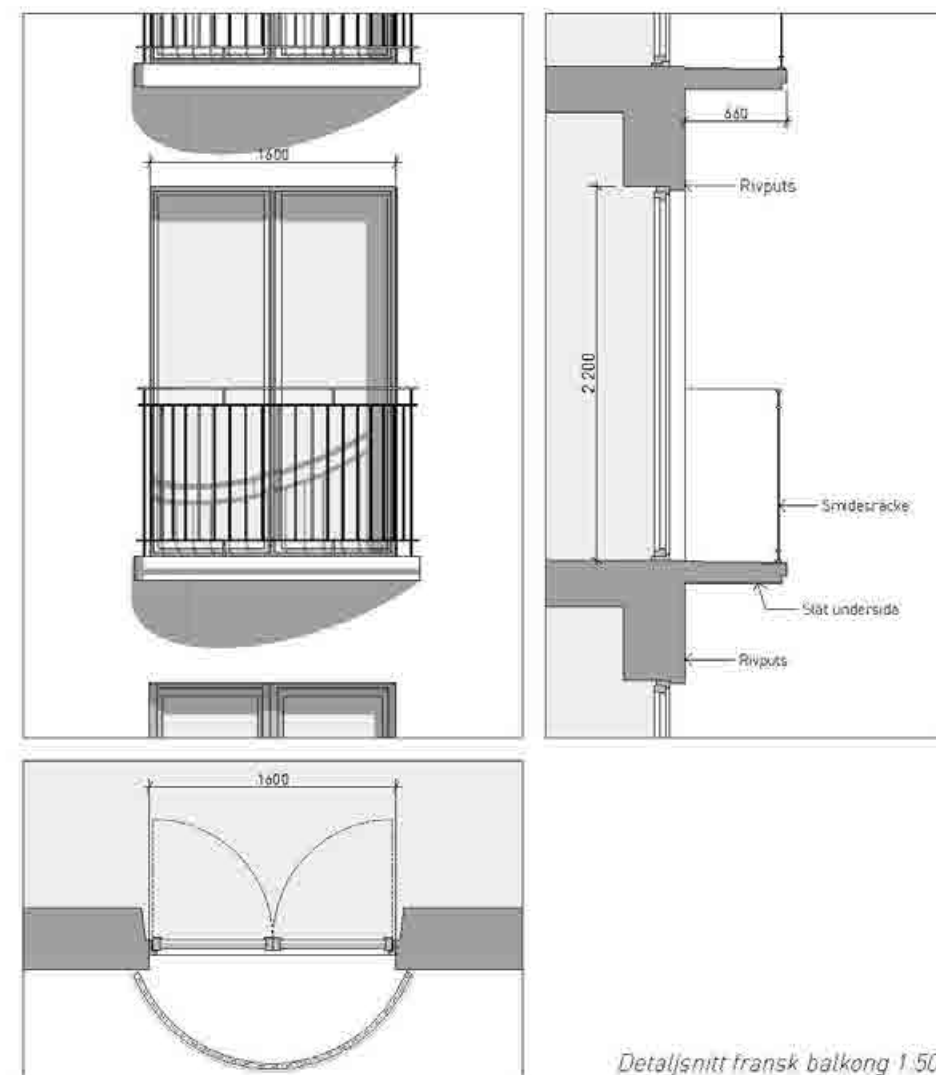




Fasadutsnitt och sektion Albanovägen 1:200



Fasadutsnitt och sektion Albanovaterrassen 1:200



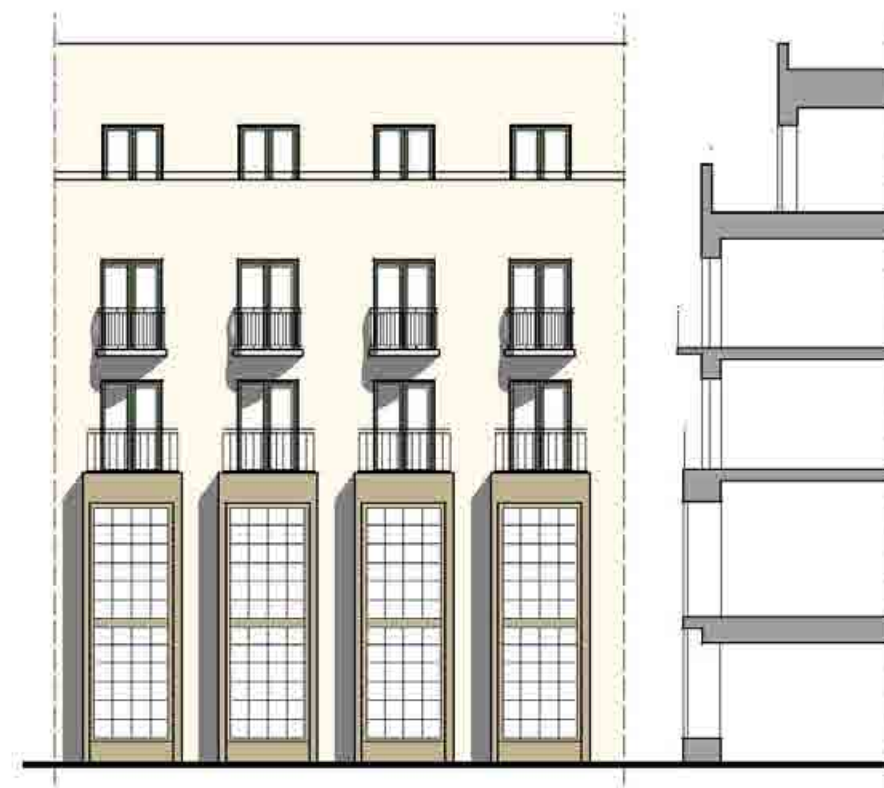
Detaljsnitt fransk balkong 1:50

Kv 8 och 9 mot Albanovaterrassen

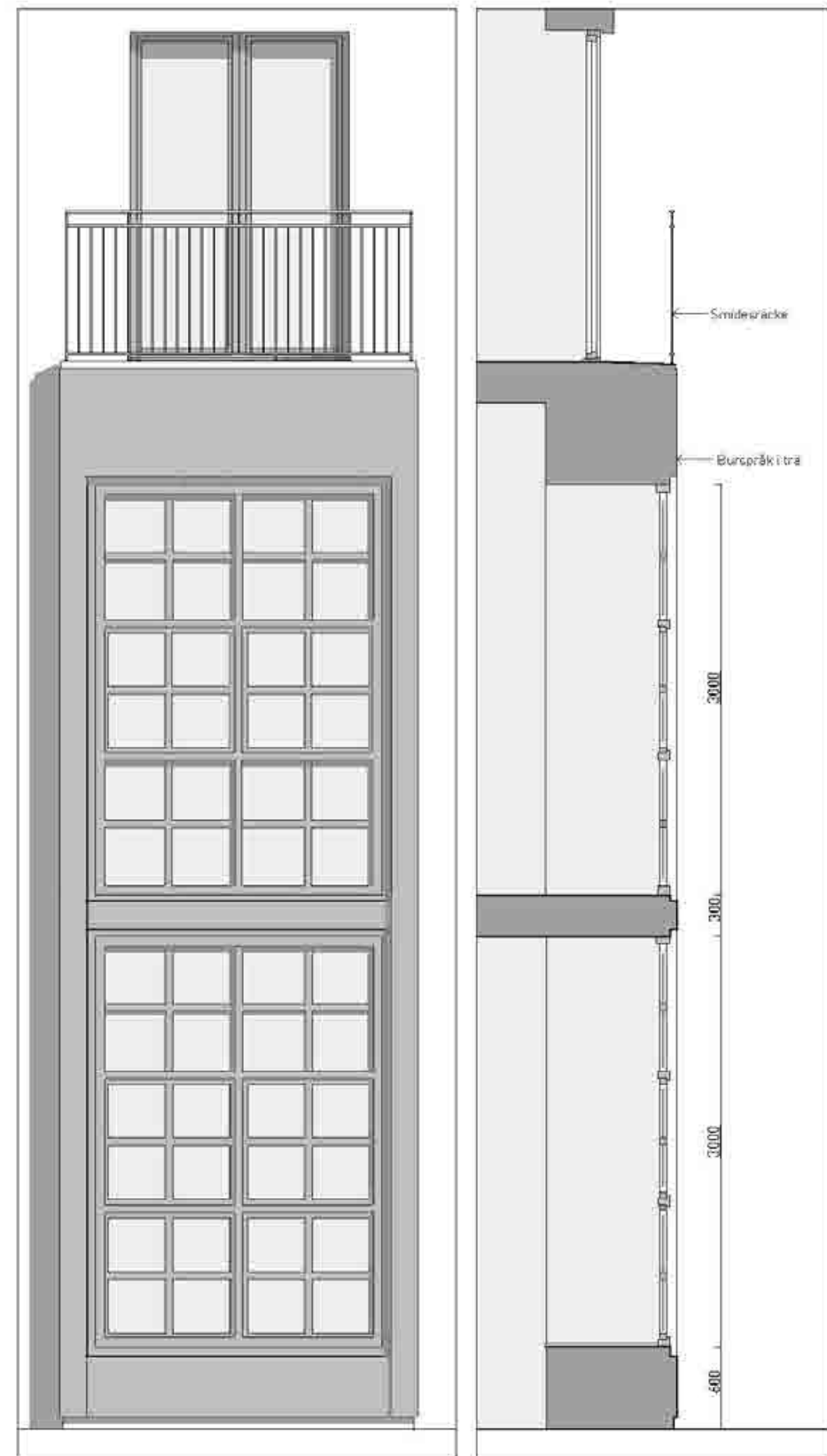


Ovan: Gränd mellan kv 6b och 8 mot nordost.

Nedan: Gränd mellan kv 6b och 8 mot Albanovaterrassen.



Fasadutsnitt och sektion, burspråk 1:200



Detaljsnitt burspråk 1:50

