

# Kvarter L - gestaltningskoncept



**Kvarteret möter Årstafältets parkrum med ett landmärke i fonden av Huddingevägens siktlinje .**

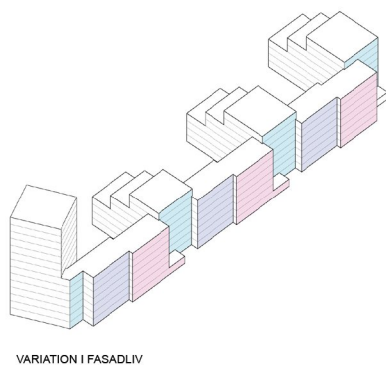
Kvarteret gestaltas för att samspela med Huddingevägen, Årstafältets parkmiljö och skolgården i kvarteret intill. Mot Huddingevägen bildar kvarteret en rygg i 7 våningar. Husvolymerna är förskjutna i förhållande till varandra, vilket skapar ett varierat ljus- och skuggspel och en harmonisk helhetsverkan. Husvolymerna i 7-14 våningar skapar en varierad stadsfront mot stråket längs Huddingevägen.

Mot skolgården möter kvarteret det öppna stadsrummet med låga flyglar i 4 våningar. Flyglarnas trappning utgör övergången mellan Huddingevägens storskaliga landskapsrum och skolgårdens öppna stadsrum. Flyglarna famnar kvarterets gårdsrum, som i sin tur avslutas mot skolgården med gröna terrasser och sitttytor.

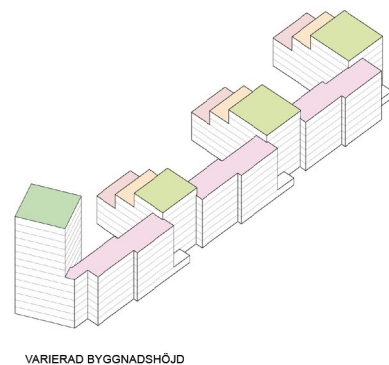
Mot Årstafältets parkrum reser sig kvarteret i ett torn i 14 våningar. Tornet markerar mötet med parkbryggan och utgör på samma gång inledningen och avslutningen på stadsdelen. En sockelvåning sammanlänkar kvarterets olika delar och utgör mötet med det omgivande gaturummet. Sockeln är förhöjd i förhållande till ovanliggande våningar och präglas av generösa fasadpartier med hög genomsiktighet samt variation i färg, material och uttryck. Sockeln är gestaltad för att bidra till gatulivet i samspillet med indragna volymer med stadsgrönka, sittplatser och entrésituationer. Mot skolgården omvandlas sockeln till terrasser med grönka, trappor och gångstråk som tar upp förhållandet mellan gårdsnivån och gångstråket intill.



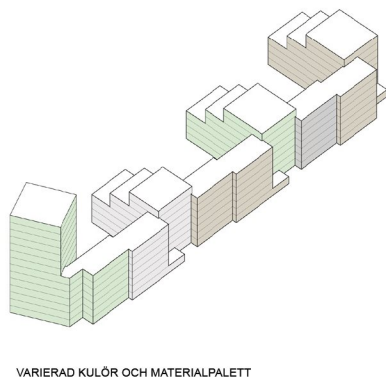
Årstafältet Kv L, etapp 4B



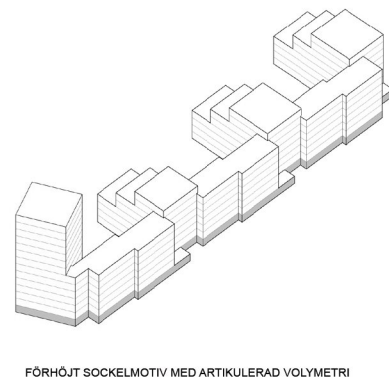
VARIATION I FASADLIV



VARIERAD BYGGNADSHÖJD



VARIERAD KULÖR OCH MATERIALPALETT



FÖRHÖJT SOCKELMOTIV MED ARTIKULERAD VOLYMETRI

## Diagram. Koncept och gestaltningsidé

## GESTALTNINGSKONCEPT



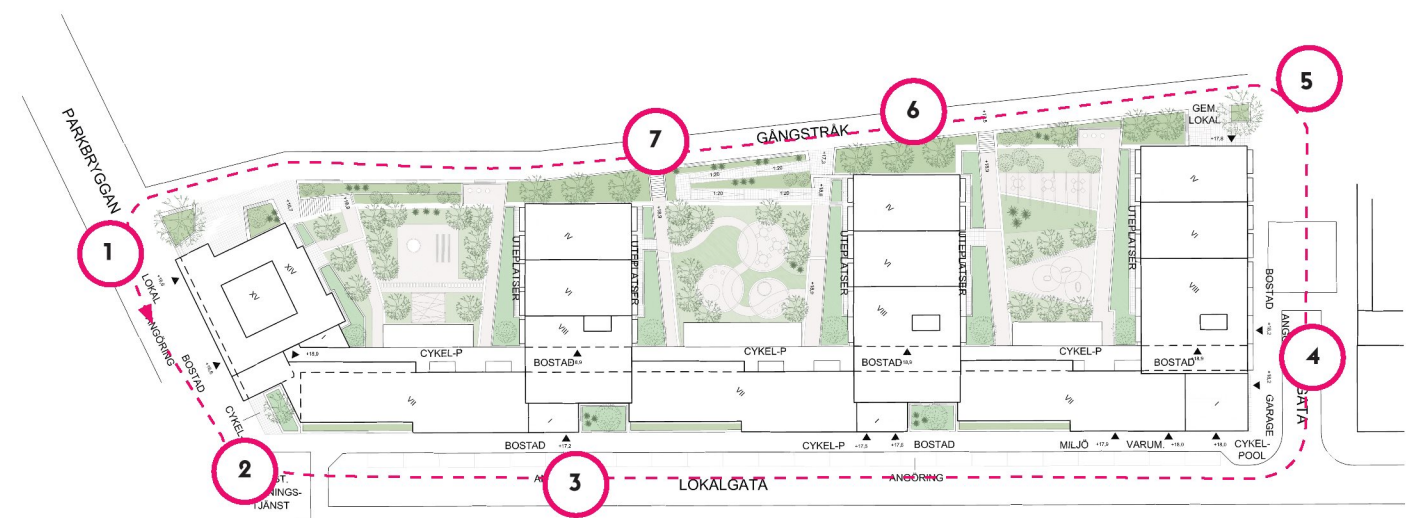
Illustration. Fasad och gårdar mot skolstråket

Kvarteret gestaltas utifrån temat mjuk variation, där material, form och kulör samordnas för att bilda en kvarterets egen vokabulär. Gestaltningen använder en palett av beprövade och gedigna fasadmaterier: tegel, puts och betong som varieras mellan volymerna. Teglet och fogar varieras i sättningsmönster och ytbehandling, och används för att betona de olika byggnadselementen och huskropparna. Putsens struktur varieras genom användandet av olika ytstrukturer. Betong gjuts i matris för att skapa intresseväckande effekter i form av relief och mönsterverkan i sockeln där även ytterligare material som glaserat tegel och terrazzo adderas för att skapa omsorgsfullt utformade entréer.

Färgskalan varieras mellan grönt och beige som huvudkulörer med inslag av ljusare och mörkare grå toner som komplementkulörer. Huvudkulörerna skiftas mellan de olika huskropparna i kvarteret i ljusare och mörkare valör, och skapar en sammanhållen variation. Kulörerna ansluter till Stockholms färgskala och den befintliga bebyggelsen kring Årstafältet.

# Promenaden Kvarter L

Kvarter L har två långa fasader, en konsekvens av kvarterets egenskap som skyddande hand mot Huddingevägens stäckning öster om kvarteret. För att bryta ner skalan och upplevelsen av storleken på kvarteret har stor omsorg tagits gällande dess volymhantering. En varierade bebyggelsehöjd, livförskjutningar och förhållandet mellan slutenhet och öppenhet bidrar till en bred palett och en innehållsrik upplevelse då man rör sig längs dess fasader. Vypunkterna nedan visar kvarterets rumsliga variationer och byggnadsprinciper.



Promenad runt kvarter L  
Parkbryggan, längsmed Huddingevägen, lokalgatan och det öppna stadsrummet mot skolgården

Promenaden börjar i det sydvästra hörnet där Parkbryggan möter kvarteret. Här finns generösa fasadöppningar med glaspärtier som bidrar till gatulivet med aktivitet och ljus. Höghuset möter marken med en förhöjd sockelvåning med en omhändertagen gestaltning och vackra material. En längsgående balkong bildar ett väderskydd under regniga dagar och ett pockettorg bjuder på sittytter i sydvästläge.



Det sydöstra hörnet av kvarteret bildar övergången mellan högdelen och stadsfronten mot Huddingevägen. Byggnaderna är indragna från hörnet i en enkel gest som skapar utrymme för plantering och stadsgrönska.

2



Volymförskjutningar skapar en mjuk variation mellan bebyggelseskalorna mot Huddingevägen. Trapphusentréer lyfts fram och betonas med en våningshög byggnadsvolym. Vid entrén bildas också en yta för stadsgrönska med ett träd mellan byggnadskropparna. Skalan, växtligheten, och de taktila fasadmaterialet i sockelvåningen ger en ombonad känsla av kvarteret i gatuplan.

3



Mot lokalgatan i norr öppnar kvarteret upp sig med en välkomnande passage som bjuder på en siktlinje genom hela kvarteret. På det uppglasade hörnet hämtar cykelpoolens gäster sina cyklar och däremellan finns nedfarten till garaget. Till höger om passagen lyser huvudentrén upp gaturummet.

4



I mötet med gångstråket längs skolgården minskas skalan till fyra våningar, och på hörnet finns en uppglasad lokal i form av en gemensamhetslokal. Verksamheten i lokalen bidrar till det småskaliga gaturummet utanför, och dess aktiviteter kan spilla ut på den lilla torgytan utanför.

5



De tre gårdarna har ett öppet förhållande till gångstråket, förmedlat med en nivåskillnad som tas upp i form av gröna terrasser. I kvartersgränsen till stråket bildas sittytter på låga murar längs hela gångstråket. Här är vem som helst välkommen att slå sig ned för en paus i ett skyddat gaturum i västerläge.

6



Gårdarna nås via trappor och ramper omsorgsfullt inarbetade i de gröna terrasseringarna. Trapporna och ramperna bildar välkomnande entrévägar som skapar möjligheten till flera vägar till och från kvarteret. De låga gavelfasaderna varierar i kulör och landar i omhändertagna planteringar längs gångstråket.

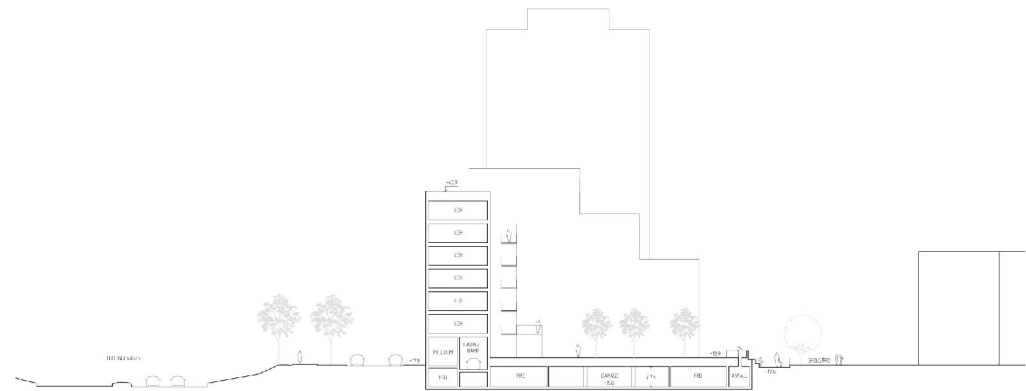
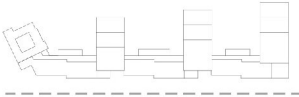
7



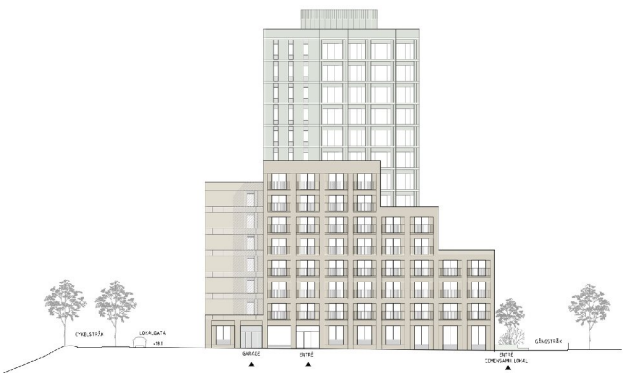
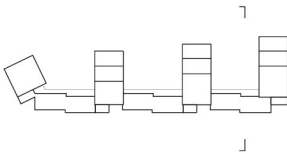
# Fasader och Sektioner Kvarter L



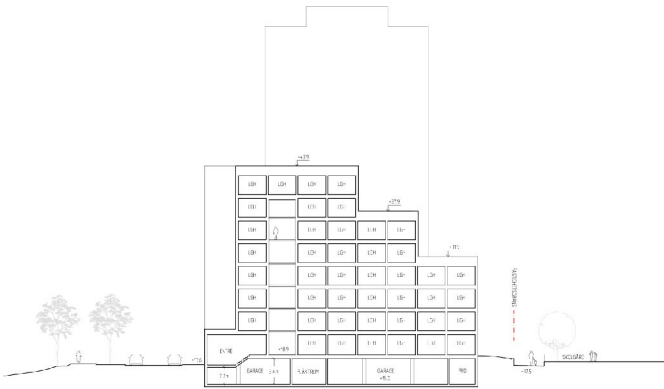
Fasad mot Huddingevägen, öster



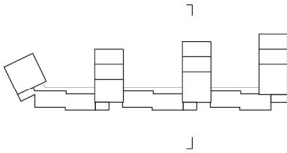
Tvärsektion



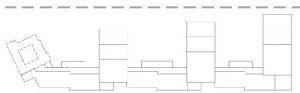
Fasad mot lokalgata  
Norr



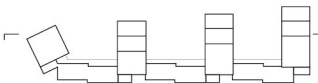
Tvärsektion



Fasad mot gångstråket, väster



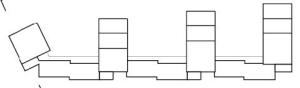
Längdsektion



Fasad mot Parkbryggan



Tvärsektion

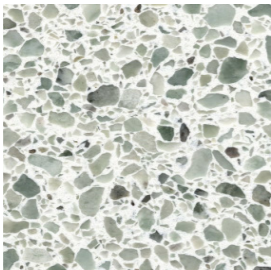


# Material Kvarter L

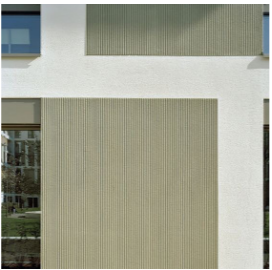
Gestaltningen stödjer den arkitektoniska idén genom användandet av en palett av beprövade och gedigna fasadmateriäl: tegel, puts och betong. Variation skapas i en omväxlande bearbetning av materialen. Teglet med fogar varieras i sättningsmönster och ytbehandling, och används för att betona horisontella byggnadselement i vissa byggnadskroppar och för att skapa ramverk kring muröppningar i andra. Putsens varieras genom användandet av olika ytstrukturer och bearbetas ytterligare med räffling närmare ögonhöjd och på ytor där man rör sig för att skapa en taktil närvaro. Betong används i sockelvåningen, och gjuts i matris för att skapa intresseväckande effekter i form av relief och mönsterverkan. I sockelvåningen används också gedigna skivmaterial med olika ytstruktur och glans för att skapa omsorgsfullt utformade entréer och ett vackert möte med byggnaden i ögonhöjd.



Puts



Terrazzo



Matrisgjuten betong



Tegel med varierat sättningsmönster



Granitmurar



Sittytor i trä



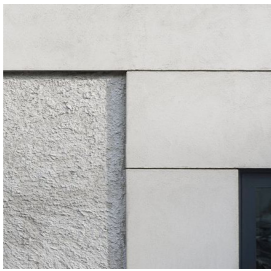
Putsens strukturer



Gestaltade loftgångar



Puts med fönsteromfattningar



Möte betong/puts



Betongelement



Gedigna material i sockelvåning

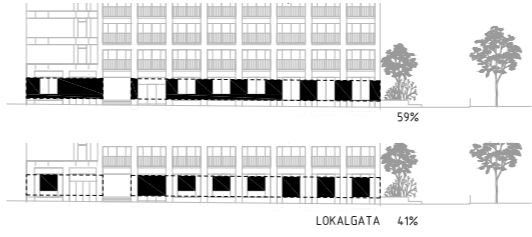
# Genomsiktlighet Kvarter L

Kv. L är utformat med stadsbyggnadskvaliteter där byggnaderna står i kvartersgräns men även rumsligheter som öppnar upp och bjuder på längre siktlinjer, orienterbarhet och blickfång.

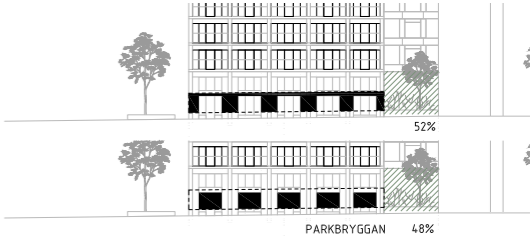
Kvarterets högre grad av slutenhet mot gatan i öster kommer sig av platsens förutsättningar. Stor omsorg har givits att istället för många entréer och uppglasade fasader bjuda på livförskjutningar och stadsgrönska, en variation som trots risk och buller bjuder den förbipasserande på en rytm och variation längs den östra fasaden. Förhållandet mellan murytor och glasade ytor redovisas nedan.



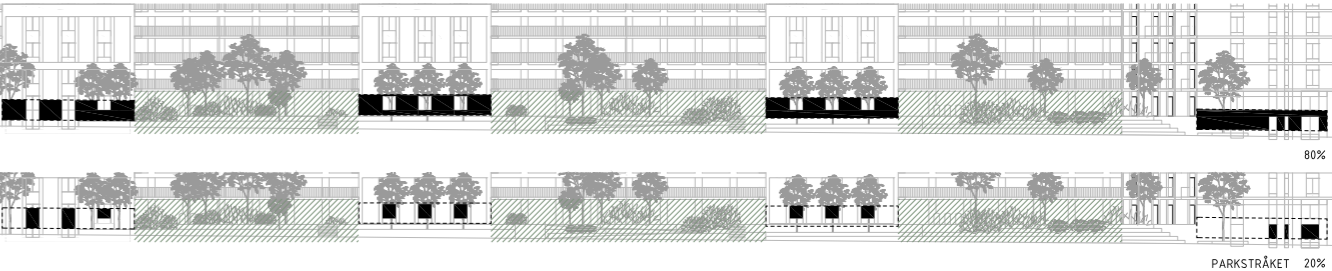
Fasad mot Huddingevägen. 32% genomsiktlighet



Fasad mot Lokalgata. 41% genomsiktlighet



Fasad mot parkbryggan. 48% genomsiktlighet



Fasad mot parkstråket. 20% genomsiktlighet

# Entréer Kvarter L



Uppglasade entréer mot Parkbryggan

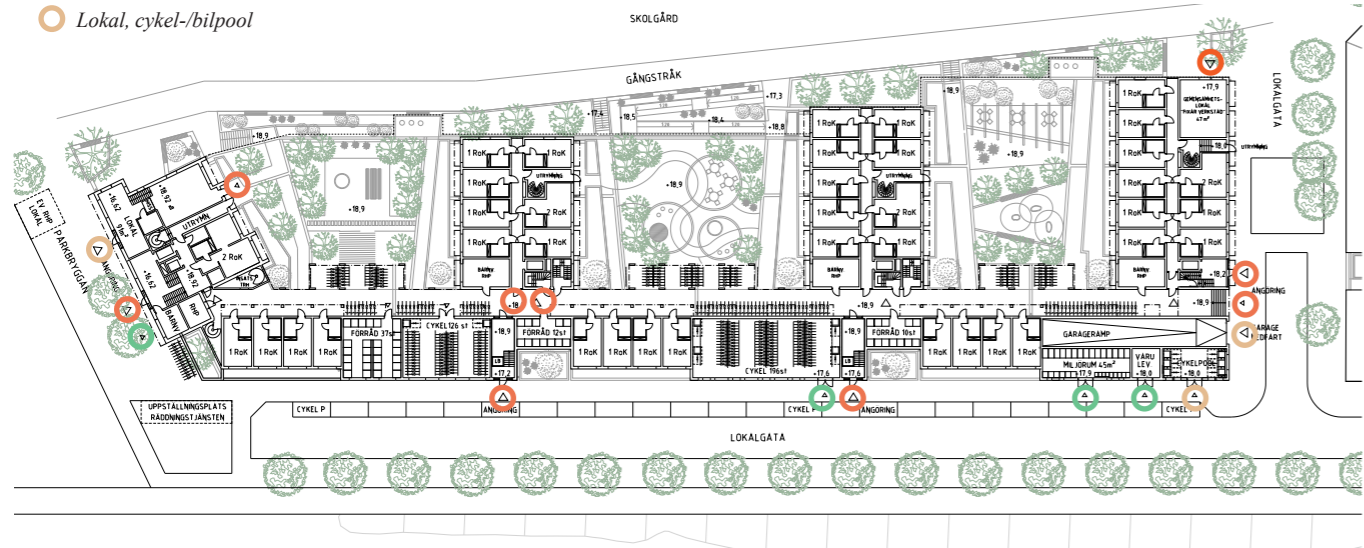


Entrévolym mot Huddingevägen



Garage, huvudentré och gårdsentré mot norr

- Huvudentréer
- Bostadskomplement
- Lokal, cykel-/bilpool



Kvarterets entrépunkter finns mot Parkbryggan, längs med Huddingevägen och mot lokalgatan. Alla trapphus är sammankopplade via en passage i bakkanten av gårdarna, vilket också blir entrélägen från gårdrummen.

Entréer, trapphus och hissar i kvarteret har en angränsningspunkt som ligger närmare än 10m från gatans angränsningszon i enlighet med "Stockholm – en stad för alla, handbok för utformning av en tillgänglig och användbar miljö".

Nivåskillnader mellan gata och gård tas upp med hiss, lyftbord, trappa och ramp. Från gångstråket når man gårdarna via trappor eller centralt belägen ramp som klättrar upp till gårdplanet via de terrasserade grönytorna. Alla tre gårdarna är sammanlänkade och nås via en öppning som ligger på en gemensam nivå.

På grund av närheten till Huddingeleden får ingen uppmuntran till stadigvarande vistelse eller utrymning ske mot lokalgatan mot Huddingevägen. Därför har entréer mot öster reducerats till enbart de nödvändiga för att uppfylla stadens riktlinjer gällande tillgänglighet.

kv. L är med ovan förutsättningar utformat med en entrétäthet om 5 st entréer / 100m gatufasad.

# Sittplatser Kvarter L



Pockettorg med sitttor mot parkbryggan

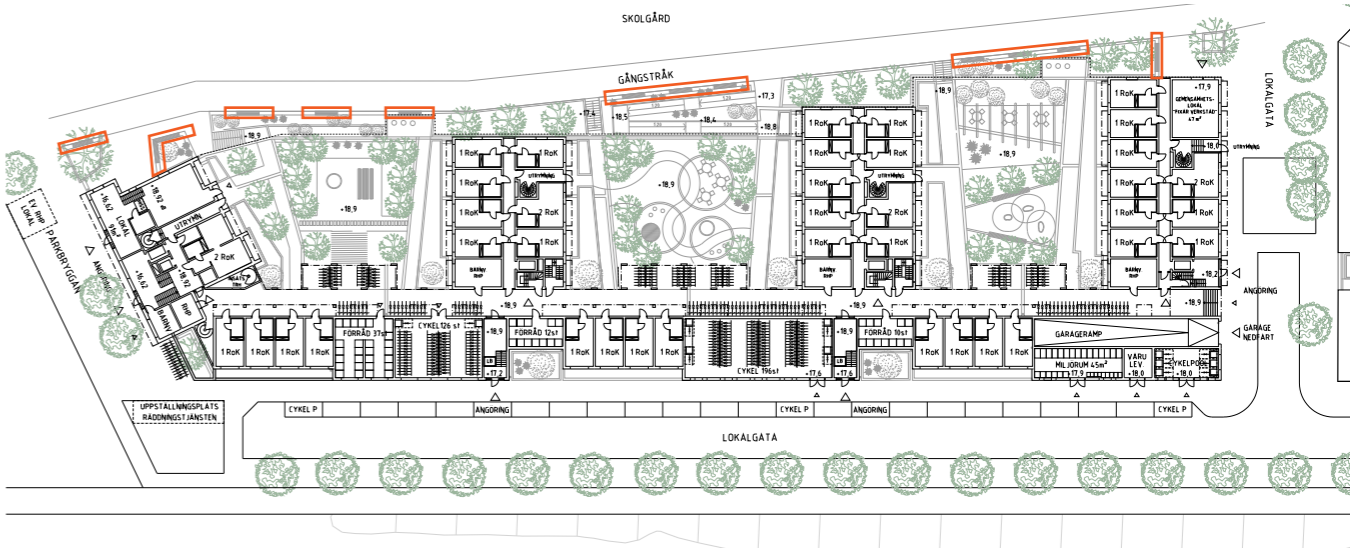


Pockettorg mot gångstråk/lokalgata i nordost

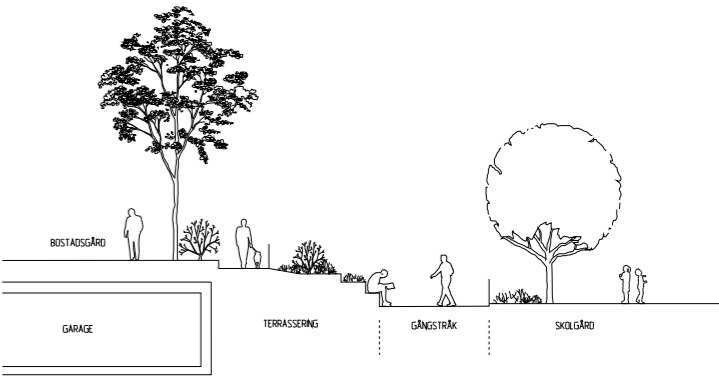


Sitttor i terrasserade murar mot gångstråk

- Sitttor i fasad/fastighetsgräns

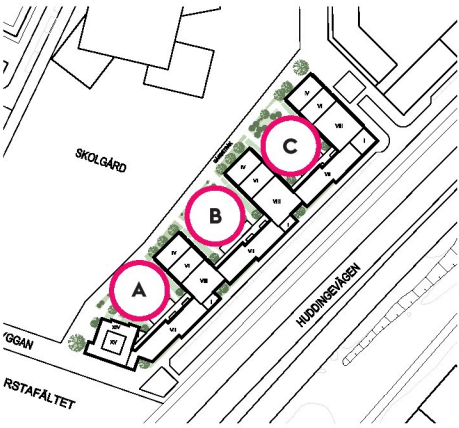


Sittplatser placeras längs hela gångstråket mot väster och kvarterets tysta sida. Sittytorna utformas som träbänkar ovanpå gårdsterrassernas nedre planteringsmur, med utblick över gångstråket och skolgården. Riskavståndet för farligt gods på Huddingevägen, som sträcker sig in över lokalgatan i norr samt in till lokalentré mot parkbryggan i söder, ska man inte uppmana till stadigvarande vistelse mot de riktningarna och där finns inga sittplatser.



Sektion genom gård/terrassering/gångstråk

# Gårdar Kvarter L



Kvarteret skapar tre sammanlänkade gårdar som öppnar sig mot skolgården i väster.



Lummiga gårdar med sittytter och pergola.

## GESTALTNINGSPRINCIPER

I kvarteret planeras för tre gårdar med olika teman och karaktär. Gemensamt för alla gårdarna är de sociala mötesplatserna i form av pergolor och olika typer av sittplatser. På varje gård finns även någon lekfunktion i form av lekskulpturer, sandlåda eller balanslek. En gemensam ambitionen är också att skapa lummiga grönskande gårdar. Gårdsrummen ramas in av träd och planteringar för att ge ett positivt upplevelsevärde men även för att omhänderta dagvatten och gynna flora och fauna. Det som särskiljer gårdarna är formspråket. En gård är stram, en gård är organisk och en gård har en rytmisk indelning.

Gårdarna vänder sig mot väster och gränsar mot en skola med skolgård samt ett större gångstråk. Den yttre västra delen av kvartersmarken ligger på samma nivå som gångstråket medan gårdarna planeras på en något högre nivå. Längs gångstråket föreslås en grön zoon med gröna terrasseringar som aktiveras med sittbänkar, trappor och ramper, träd och grönska.

## BARNPERSPEKTIV

Bebyggelsen består av övervägande smålägenheter med singelhushåll vilket medför att utemiljön planeras därefter. Dock planeras gårdarna så att det finns något attraktivt för alla åldrar och att de lockar till utevistelse för både vuxna och barn. Sittplatserna är viktiga mötesplatser för att känna gemenskap och tillhörighet för boenden i alla åldrar. Föreslagen lekutrustning utvecklar samspel och motorik. Det finns också grösytor som inbjuder till fri lek.

Gårdarna är väl sammanlänkade vilket underlättar för barn att röra sig fritt inom kvarteret och nå de olika gårdarna med varierad karaktär. Att de gränsar mot ett större gångstråk i väster betyder också att både vuxna och barn kan nå exempelvis Årstafältet utan att passera någon högtrafikerad gata.

Utemiljön kommer även att förses med genomtänkt belysning för att skapa trygghet och öka användbarhet och upplevelsevärde.

## Gård A

- Raingarden med träd
- Sopsugsnedkast
- Planteringsyta
- Stenmjöl
- Raingarden med träd
- Pergola med sittgrupper
- Planteringsyta min. djup 600mm
- Raingarden, min. djup 600 mm
- Sittbänkar
- Raingarden med träd
- Cykelparkering



## Gård B

- Raingarden
- Sittbänkar längsmed gångstråket
- Raingarden
- Betong marksten med genomsläpplig fog
- Sittgrupper på stenmjöl
- Planteringsyta min. djup 600mm
- Gräsyta för lek och picknick
- Sittbänk/soldeck
- Raingarden, min. djup 600 mm
- Cykelparkering under tak
- Betong marksten med genomsläpplig fog

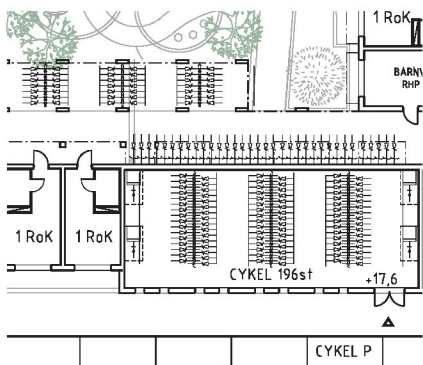


## Gård C

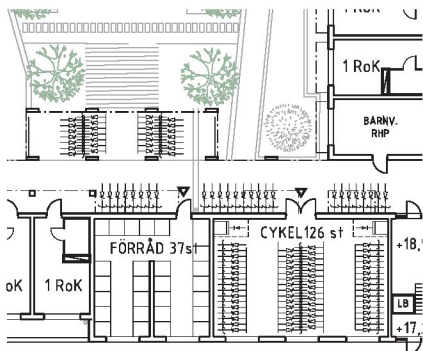
- Raingarden, min. djup 600 mm
- Sopsugsnedkast
- Stenmjöl
- Planteringsyta min. djup 600mm
- Sittgrupper på stenmjöl
- Pergola
- Raingarden med sittbänkar
- Cykelparkering under tak
- Betong marksten med genomsläpplig fog



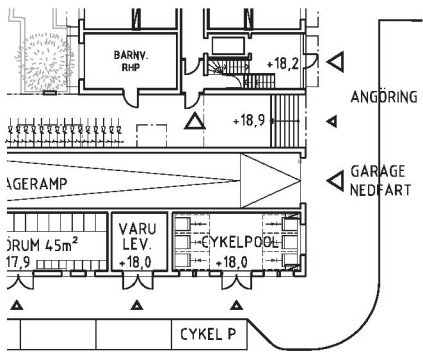
# Cykel Kvarter L



Från gatan finns direktaccess till ett centralt placerat cykelrum med plats för ca 200 cyklar.



Via gården finns ytterligare cykelrum med plats för ca 100st cyklar. På gården finns väderskyddade cykelplatser under tak.



Cykelpool finns på det nordöstra hörnet med ingång från gatan. I garagetplanet finns ytterligare cykelplatser.

Cykelparkeringar är jämnt fördelade över hela kvarteret och hänsyn har tagits till mer utrymmeskrävande cyklar och tillbehör. Cykelparkeringen finns både som tvåvåningstall och som envåningstall, alla med möjlighet till ramlåsning och väderskydd oavsett om parkeringen finns placerad utomhus eller inomhus. Cykelparkering har ordnats på i nedan lägen:

- mot Parkbryggan
- väderskyddade på gård
- i cykelrum med ingång från gård
- i cykelrum med ingång från gata



- i garaget som nås från alla trapphus

Cykelparkeringsrum finns tillgänglig direkt från lokalgatan med närhet till huvudentréer, i dessa planeras det för servicestationer för cykelunderhåll. På gårdarna finns väderskyddade utomhusplatser i direkt anslutning till alla entréer. I garageplanet finns ytterligare möjlighet till förvaring av cykel för den som använder cykeln mer sällan.

Cykelpool finns i kvarterets nordöstra hörn med access från gatan i direkt anslutning till cykelstråket längs Huddingevägen

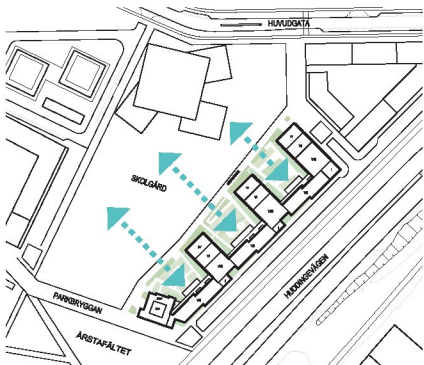
För Årstafältet finns ett generellt parkeringstal om 4st cyklar / 100 kvm BTA. För Kv. L redovisas i förslaget 3,91st cykelplatser / 100 m BTA.

# Det extra Kvarter L



Omfamnande kvartersstruktur

- tyst sida
- risk- och buller



Öppna gårdar skapar upplevelsen av ett större gårdsrum både för skola och bostäder.



- pockettorg
- sittytor i tomtgräns
- cykelpool

## OMFAMNANDE GEST & AVSKÄRMANDE VERKAN

Kvarterets stadsfront mot Huddingevägen bildar en skyddande skärm mot vägens riskfaktorer och höga bullernivåer. Detta bidrar till en förbättrad ljudmiljö för bakomliggande kvarter i stadsdelen, en bullerfri skolgårdsmiljö och en tyst gårdssida för kvarteret.

## ÖPPEN KVARTERSTRUKTUR

Kvarterets slutna karaktär mot öster kompenseras med dess öppna gårdar i västerläge. Här möter de upphöjda gårdarna gångstråket som sträcker sig mellan huvudgatan och Årstafältets grönområde.

Genom gestaltungsgreppet med öppna gårdar och den terrasserade bebyggelsen som niger mot väster, ges förutsättningar för solen att lysa på skolgården under fler timmar under dagens ljusa timmar.

## AKTIVERING AV STADSRUMMET

I gränssnittet mellan det offentliga stråket och de privata gårdarna planeras för terrasserade planteringar med infällda sitttor. Gångstråket kröns av två mindre torgytor som möjliggör för mindre verksamheter att ordna med små uteserveringar.

I det nordöstra hörnet i direkt anslutning till cykelpendlarstråket planeras för en cykelpool som kan nyttjas av såväl hyresgäster som externa cykelpendlare.