

Handläggare
Rebecca Kihlman
Telefon 08-508 27 519**Till**
Stadsbyggnadsnämnden

Startpromemoria för planläggning av Stjärnvalvet 2 i stadsdelen Bandhagen (skola)

Förslag till beslut

Stadsbyggnadsnämnden beslutar att planarbete påbörjas.

Anette Scheibe Lorentzi

Thomas Stoll

Martin Edfelt

Sammanfattning

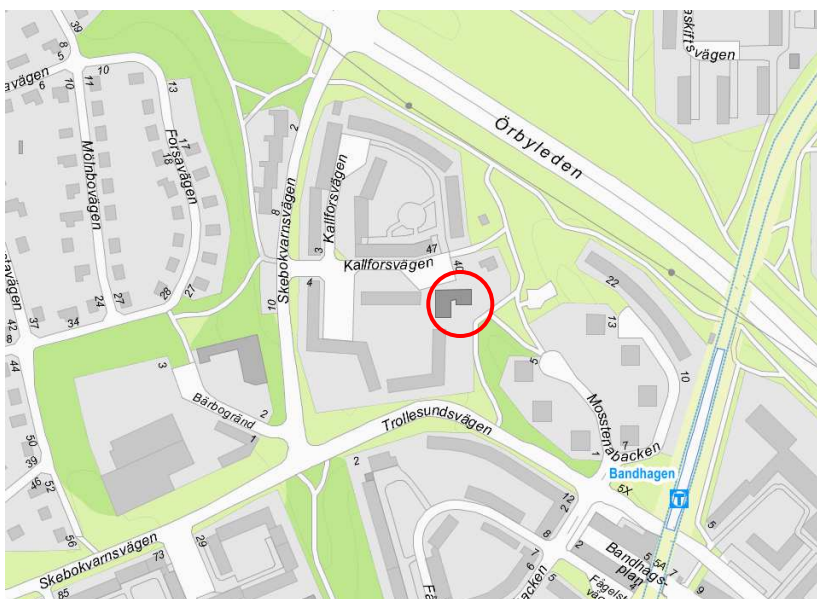
Fastigheten Stjärnvalvet 2 är belägen på Kallforsvägen 40 i Bandhagen. Fastigheten ägs av Stockholms stad och är upplåten med tomträtt till Föreningen Aktiva Studier.

Planarbetet syftar till att medge en byggrätt om två våningar.

Användningen är fortsatt skola samt förenings- och samlingslokal.

Stadsbyggnadskontoret ställer sig positivt till en utbyggnad av skolbyggnaden i Bandhagen.

Stadsbyggnadskontoret föreslår att stadsbyggnadsnämnden beslutar att planarbetet påbörjas.



Fastigheten Stjärnvalvet 2 markerad med röd ring.

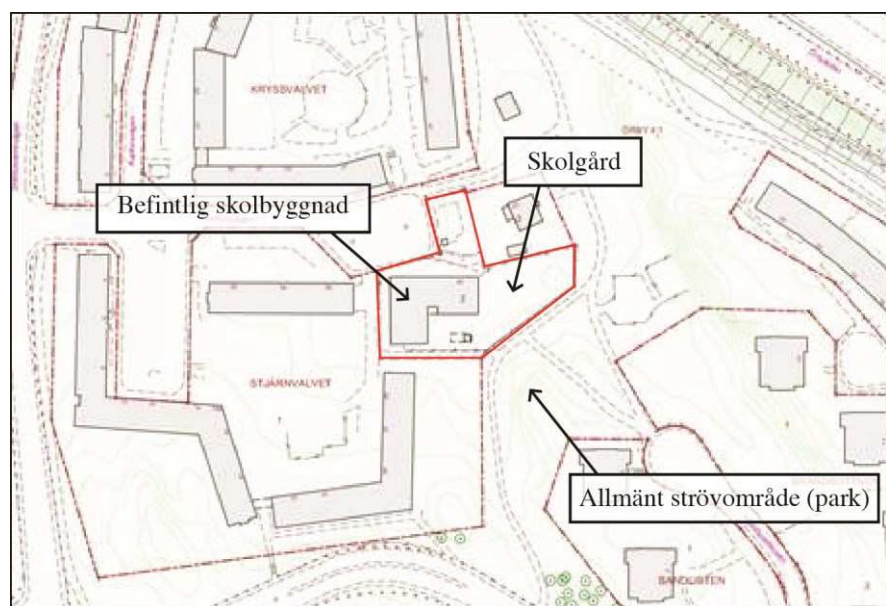
StadsbyggnadskontoretFleminggatan 4
Box 8314
104 20 Stockholm
Telefon 08-508 27 300
stadsbyggnadskontoret@stockholm.se
stockholm.se

Syfte

Detaljplanen syftar till att medge en byggrätt om två våningar. Användningen är fortsatt skola samt förenings- och samlingslokal.

Bakgrund

Föreningen Aktiva Studier – Studemaskolan har inkommit med en ansökan om planändring för fastigheten Stjärnvalvet 2. Syftet är att utöka befintlig skolfastighet med ytterligare en våning. Fastigheten bebyggdes i slutet av 1970-talet med en skolbyggnad i en våning med ljus träfasad och sadeltak. Skolgården är cirka 1000 kvm och ligger i sydöst och vetter mot ett allmänt strövområde (park). Entrén till skolan är placerad mot skolgården och parken.



Fastigheten Stjärnvalvet 2 markerad med rött.

Föreningen som är ideell har funnits sedan 1991. Idag går 170 elever i föreningens skola. De 10 klasserna är inhysta i lokalerna på Kallforsvägen och i lokaler i Bandhagens centrum. I de befintliga lokalerna på Kallforsvägen går cirka 60 elever uppdelade på 3 klasser. Upptagningsområdet är främst Bandhagen som står för 80 % av elevunderlaget. Målet för föreningen är att skolan ska växa till 200 elever till år 2020.

Planområdets läge och omfattning

Fastigheten Stjärnvalvet 2 är belägen på Kallforsvägen 40 i Bandhagen. Tunnelbanestationen Bandhagen och Bandhagens centrum ligger cirka 550 meter från skolan.

Markägoförhållanden

Fastigheten ägs av Stockholms stad och är upplåten med tomträtt till Föreningen Aktiva Studier.



Flygbild med kv Stjärnvalvet 2 på Kallforsvägen 40 markerat med rött.

Tidigare ställningstaganden

Översiktsplan för Stockholm

I översiktsplan för Stockholm ingår kv. Stjärnvalvet i område som benämns tät stadsbebyggelse.

Stadsmuseets klassificering

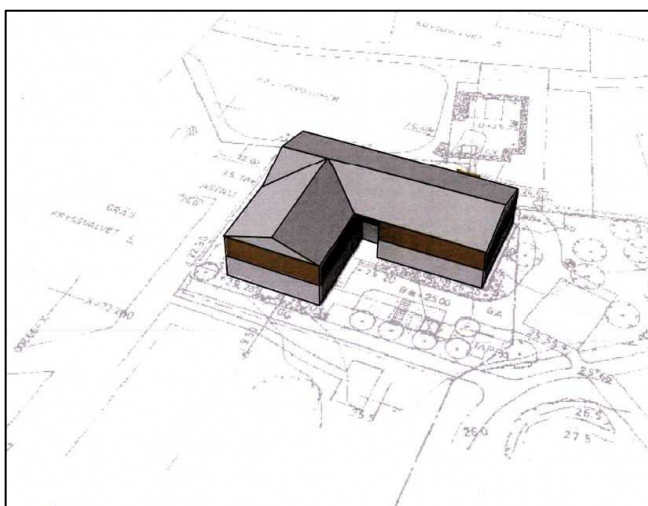
Fastigheten Stjärnvalvet 2 är enligt Stadsmuseets klassificering gulklassad vilket innebär att den är av positiv betydelse för stadsbilden och av visst kulturhistoriskt värde.

Gällande detaljplan

För fastigheten gäller detaljplan 93115 faställd 1994. Planen innebär att skola samt förenings- och samlingslokal får uppföras i en våning. Genomförandetiden har gått ut.

Planförslaget

Förslaget innebär att en två våningar hög L-formad byggnad medges. Den huvudsakliga användningen är skola. Förslaget medger även förenings- och samlingslokal. Den föreslagna byggnaden påminner om den befintliga skolbyggnaden avseende placering och utformning. Den förslås utföras med ljus träfasad och sadeltak.



Föreslagen byggnadsvolym i två våningar

Planförslagets konsekvenser

Planändringen syftar till en ökad byggnadsvolym. Om det kommer att innebära att befintlig byggnad byggs på eller om befintlig byggnad rivs och en ny tvåvåningsbyggnad uppförs ska utredas under planarbetet.

Under planarbetet behöver även frågor om risk och brand utredas. Detta mot bakgrund av fastighetens avstånd till Örbyleden som är sekundärled för farligt gods.

Andra frågor som behöver studeras under planarbetet är skolbyggnadens gestaltning samt skolgårdens utformning.

För att uppnå en god tillgänglighet bör entrén till skolbyggnaden placeras mot Kallforsvägen.

Planprocess

Planarbetet genomförs med standardförfarande och nästa tillfälle som ärendet redovisas för stadsbyggnadsnämnden sker vid antagandet. Om inriktningen av planarbetet förändras, eller påverkas av nya förutsättningar av betydelse, kan ärendet redovisas för stadsbyggnadsnämnden för nytt ställningstagande efter plansamrådet. Detaljplanearbetet finansieras genom planavtal med beställaren.

Tidplan

Följande tidplan har bedömts för den fortsatta detaljplanprocessen:

Start-PM	2 kv. 2016
Samråd	4 kv. 2016
Granskning	2 kv. 2017
Antagande i SBN	3 kv. 2017

**Stadsbyggnadskontorets sammanvägda
ställningstagande**

Stadsbyggnadskontoret ställer sig positivt till en utbyggnad av skolbyggnaden i Bandhagen.

Det är angeläget att skolbyggnaden utformas med hög arkitektonisk kvalitet avseende material och helhetsverkan. Planhandlingarna bör även redovisa hur skolbarnens utemiljö ska utformas och användas.

Entrén till skolbyggnaden bör placeras mot Kallforsvägen för att uppnå god tillgänglighet.

Stadsbyggnadskontoret föreslår att stadsbyggnadsnämnden beslutar att planarbetet påbörjas.

SLUT