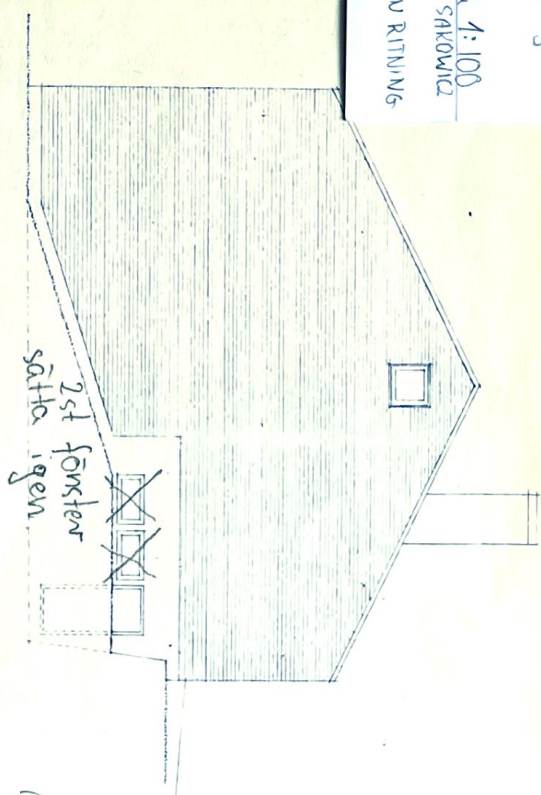
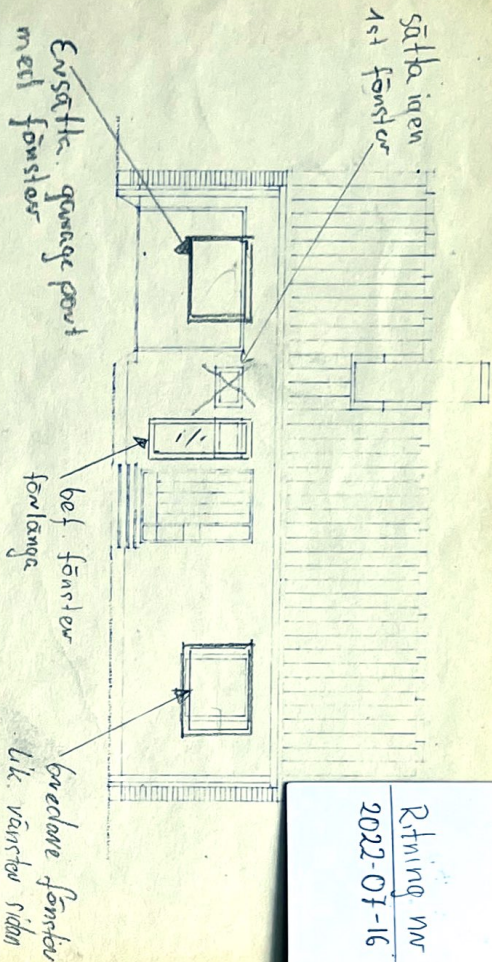
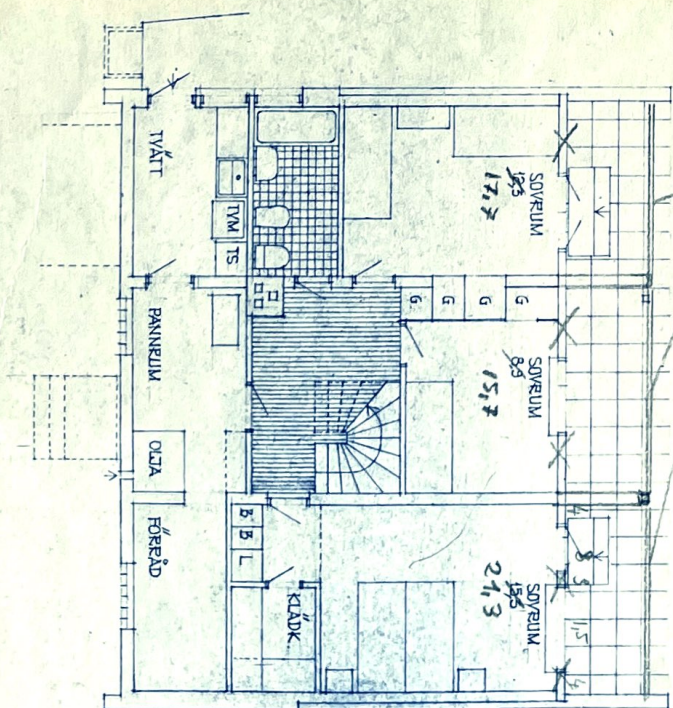
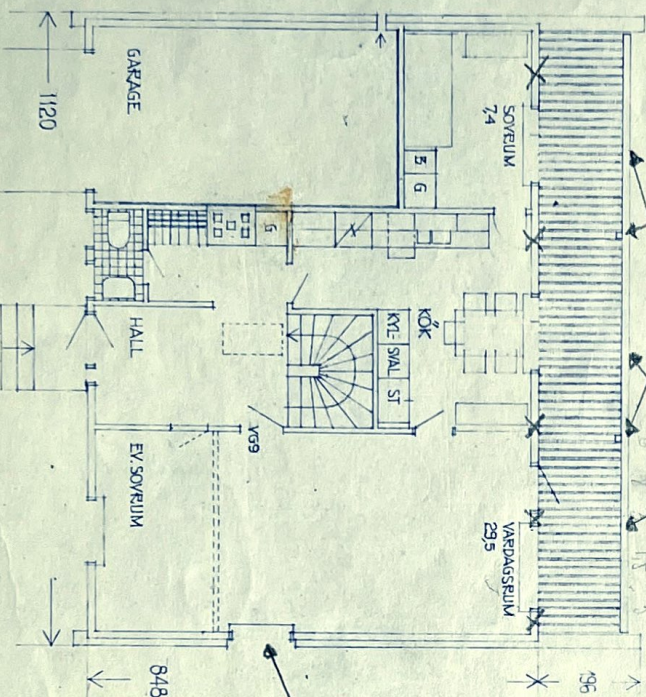


Bygghandling
JÄLLÖ 5

Ritning nr 1
2022-07-16
Skala 1:100
ANDRAT AV P. SAKOWICZ
ORIGINAL PLAN RITNING



3st sovrum
större

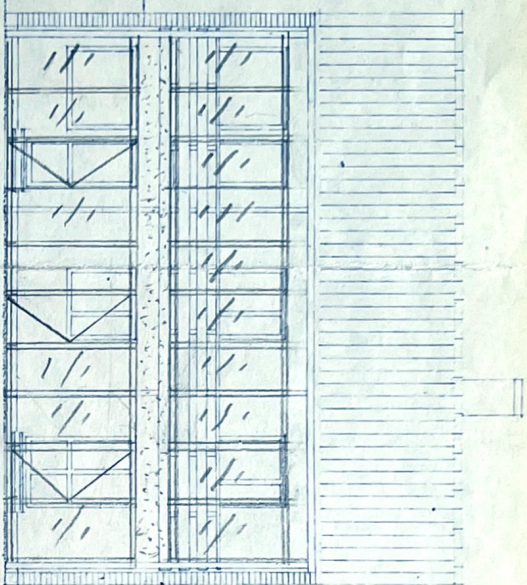


ÖVRE PLAN
BOSTADSYTA 69,2 m²

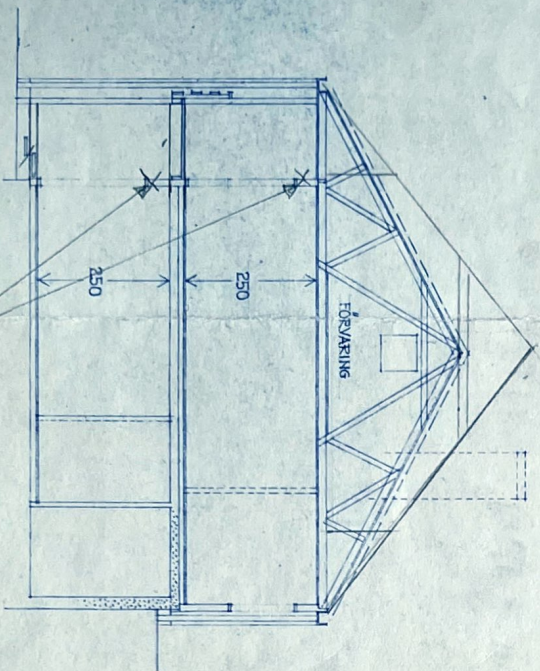
UNDRE PLAN
BOSTADSYTA 57,2 m² / EXKL. 5,0 m² FÖR TRAPPHUS/

dm 0 1 2 3 4 5 6 7 8 9 10 m 1:100

T 117

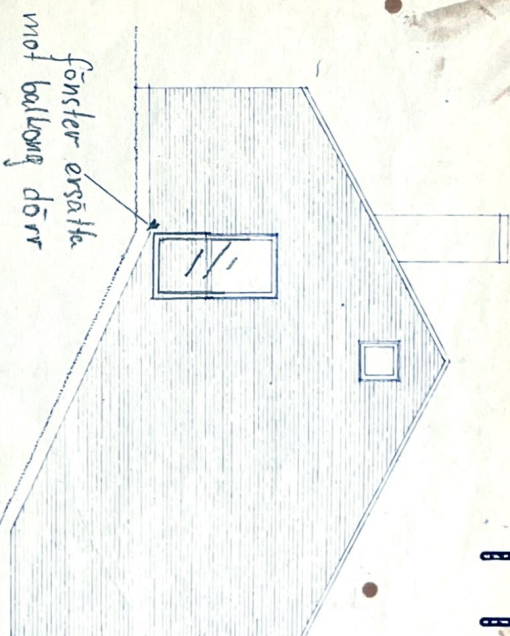


Fasad inglasning - glasparti mellan sektion



SEKTION

Ytter vägg flyttas
mot balkong bursling
som ser ut som "balkong inglasning"



fönster ersätta
mot balkong dörr

Att denna ritning blivit av Stockholms Stads
Byggnadsnämnd den 10/9 1964
fastställt på sätt av protokollet för samma
dag inhämtas, bekräftar

E. von der Luecke

Ink. t. Stockholms
stadsbyggnadskontor

20 MAJ 1964

Dnr 2022-07-16/64

Stockholms stads byggnadskontor
nr 5
För att i samband med förändring av byggnadens utseende
för att i samband med förändring av byggnadens utseende
för att i samband med förändring av byggnadens utseende
för att i samband med förändring av byggnadens utseende

Stockholm den 11/5 1964

E. von der Luecke

Stockholms stads byggnadskontor	Nr 17 64 01 - 06
SMÅSTUGEVÄGEN	
SKALA 1:100	MÅTT 1:100
BYGGNAD	BYGGNAD

Bygghandling
JÄLLÖ 5

Ritning nr 2

Skala 1:100

2022-07-16

ANDRÄTTAV P. SAKOWICZ

ORIGINEL PLAN RITNING

Datum 6/11-65
TP 2A87
SVENSKA
Inkom till Stockholms stadsbyggnadskontor - 2022-07-16/64

1. HÄNDER AKRITERI 1/11/65

2. HÄNDER AKRITERI 1/11/65

3. HÄNDER AKRITERI 1/11/65

4. HÄNDER AKRITERI 1/11/65

5. HÄNDER AKRITERI 1/11/65

6. HÄNDER AKRITERI 1/11/65

7. HÄNDER AKRITERI 1/11/65

8. HÄNDER AKRITERI 1/11/65

9. HÄNDER AKRITERI 1/11/65

10. HÄNDER AKRITERI 1/11/65