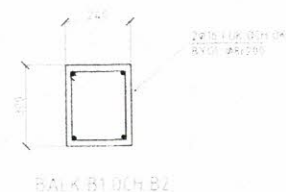
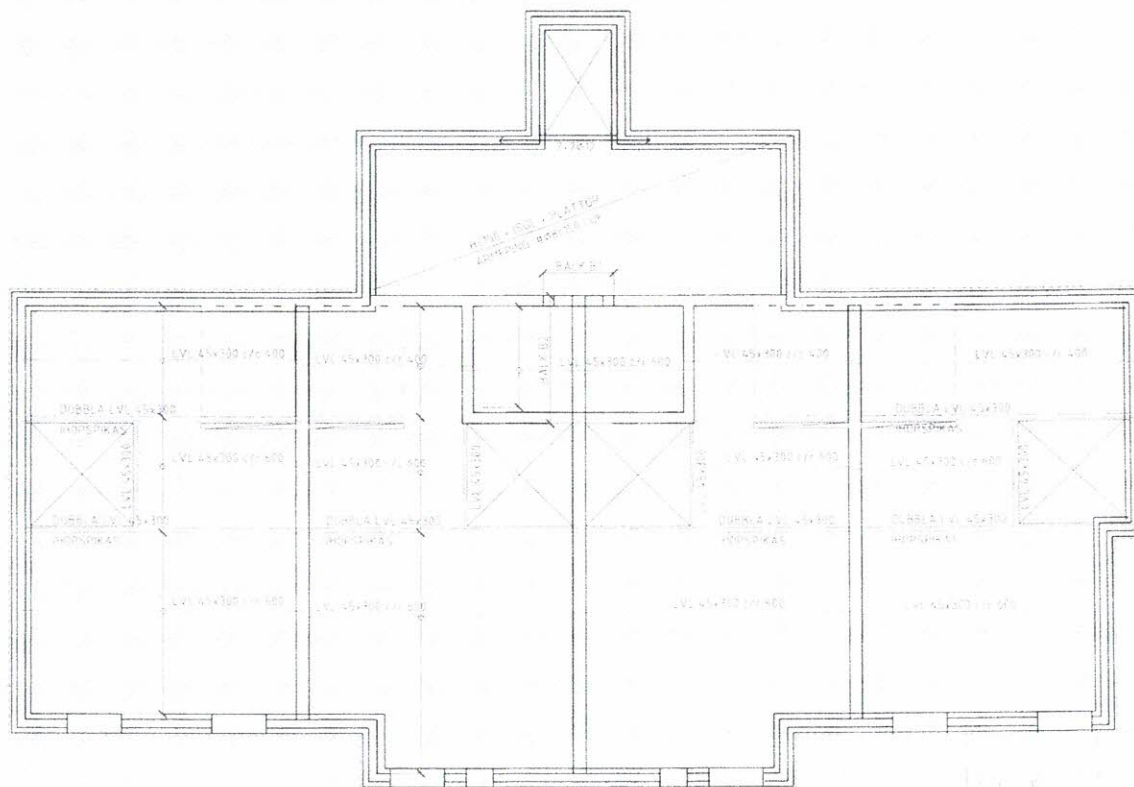


# ALLMÄNNA ANVISNINGAR

BARASTE RINNEVÄGAR MED 3% SLÄP  
 KÄLLERYTTERVÄGGAR MED TÄCKEN THERMOPLAST, ARMERAS MED  
 NEDRE ANVISNINGAR  
 ÅTERRYLLNING MOT KÄLLERVÄGG MED LÄTTA MASSOR  
 BETONG KVAL EXPRI 405 XC3-KF2 I 10% KONKRE  
 KVAL LARLASS XT1, FÖRST  
 ARMERING KVAL NPS 500 (NAT. 5-270  
 KVAL RUSB I ÖVRIGT 5-500  
 BJÄLKOR OCH BALÅR MED 10% SLÄP OCH 10% BEHÅLLNINGAR  
 KRYSSADIVAS 100/250



BJÄLKLAG ÖVER KÄLLARE

NR	MT	BOKFÖRINGS	AN	SPR
RELATIONSHANDLING				
VILLA SCANDINAVIA				
NYBYGGNAD AV FLERBOSTADSHUS				
KV GRADAREN 25				
STOCKHOLMS KOMMUN				
BJÄLKLAG ÖVER KÄLLARE				
GRANSKAD	REVIS	REVIS	REVIS	REVIS
2022-03-22	REVIS	REVIS	REVIS	REVIS
RUNE SVENSSON, ARKITEKT				
GENÅS 4				
51294 BJÖRKETORP				
AR	ST	1:50	ÖV	2