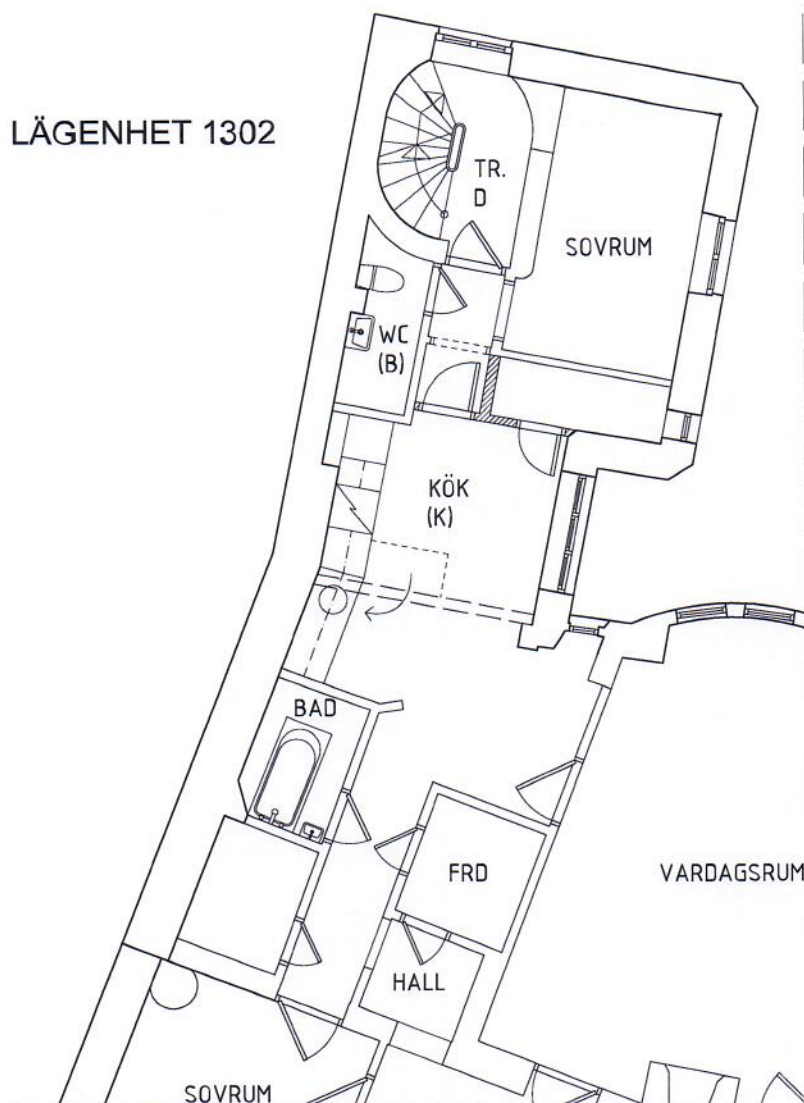


LÄGENHET 1302



FÖRKLARINGAR

- == = VÄGG SOM RIVS
- /// NY VÄGG
-  NY DÖRR

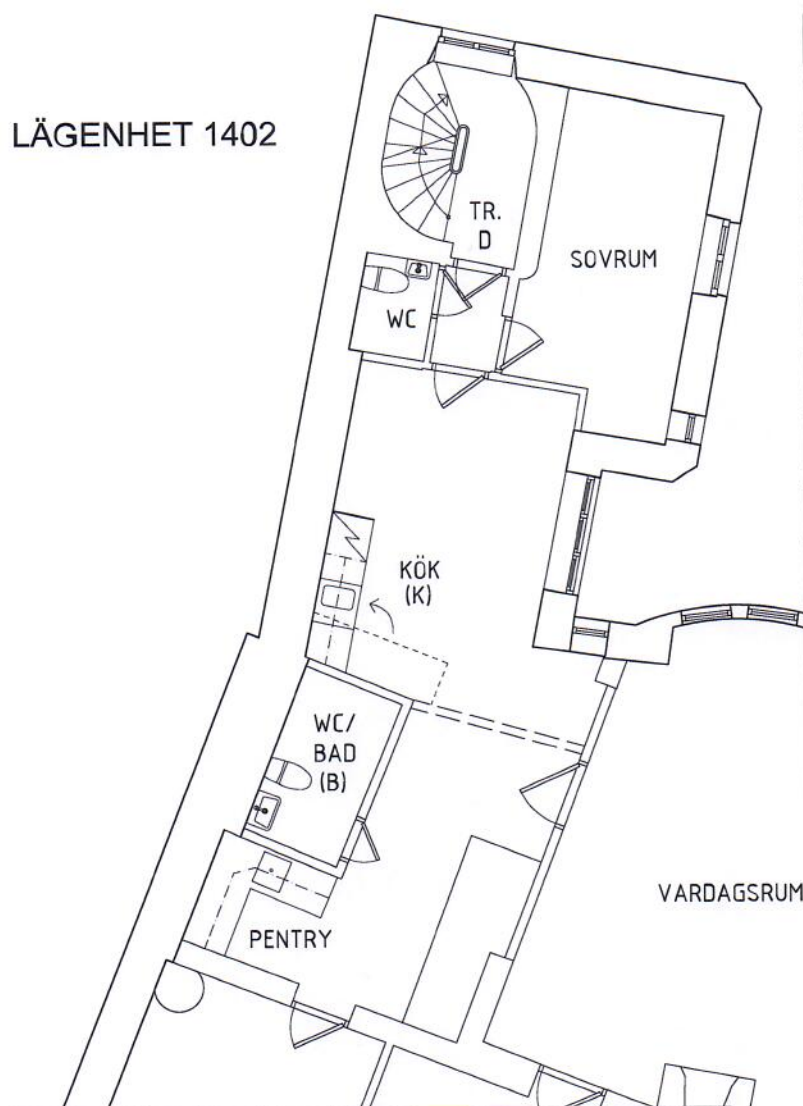
SKALA 1:100



ÅTERSTÄLLANDEHANDLING

| | | | | |
|---|--------------------------------|-----------------------|------------------------|----------------------|
| KASK Arkitekter AB Danderydsgatan 18 Telefon 08 679 88 45 S-114 26 Stockholm architects@kask.se www.kask.se | KV. LINDBACKEN 13, STOCKHOLM | | DATUM 2021 12 09 | |
| | AB EESTI MAJA - ESTNISKA HUSET | | ANSVARIG TAAVO KASK | |
| | PLAN 3 | | SKALA 1:100 (A4) | |
| | UPPDRAG NR 113-002 | RITAD/KONSTR AV HK | HANDLÄGGARE TK | NUMMER A-0302 BET |

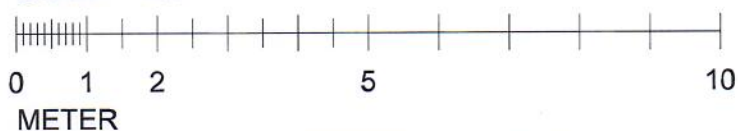
LÄGENHET 1402



FÖRKLARINGAR

== VÄGG SOM RIVS

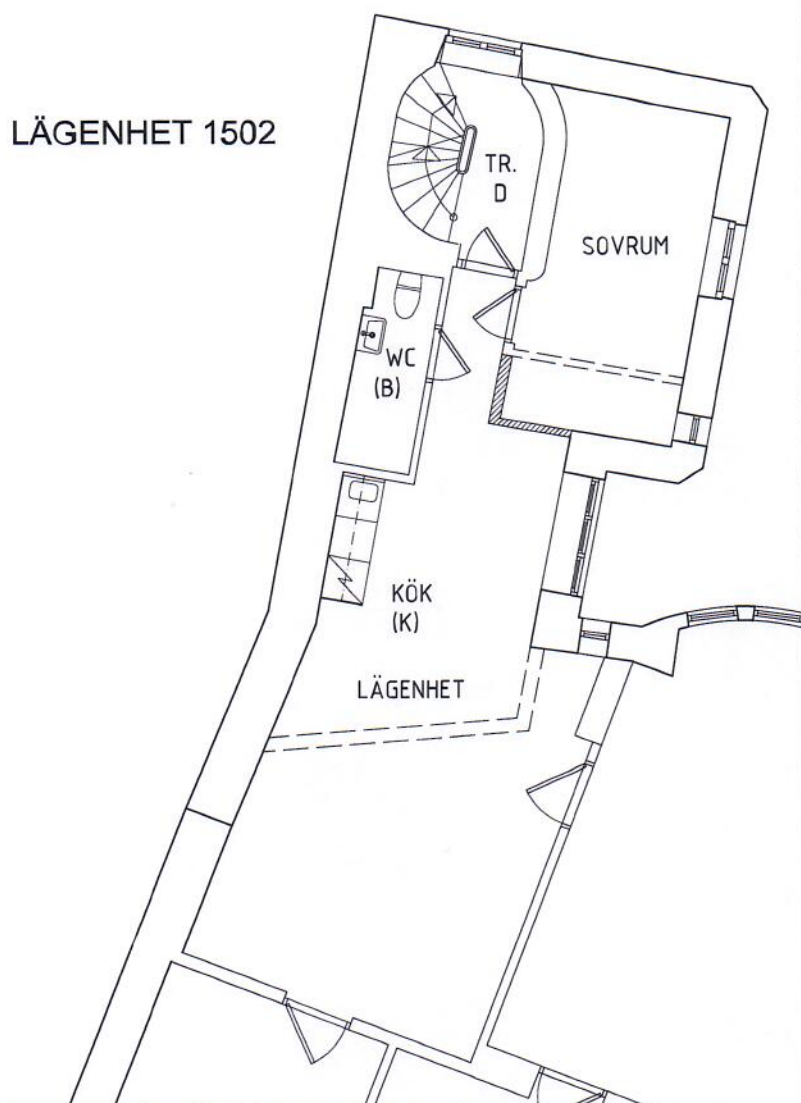
SKALA 1:100



ÅTERSTÄLLANDEHANDLING

| | | | | | |
|---|--------------------------------|-----------------|-------------|----------|------------|
| KASK Arkitekter AB Danderydsgatan 18 Telefon 08 679 88 45 S-114 26 Stockholm architects@kask.se www.kask.se | KV. LINDBACKEN 13, STOCKHOLM | | | DATUM | 2021 12 09 |
| | AB EESTI MAJA - ESTNISKA HUSET | | | ANSVARIG | TAAVO KASK |
| | PLAN 4 | | | SKALA | 1:100 (A4) |
| | UPPDRAG NR | RITAD/KONSTR AV | HANDLÄGGARE | NUMMER | BET |
| 113-002 | HK | TK | | A-0402 | |

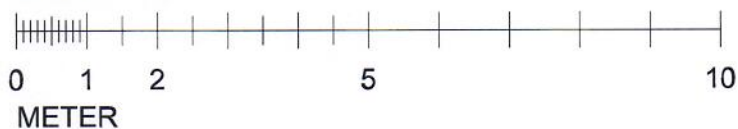
LÄGENHET 1502



FÖRKLARINGAR

- == = VÄGG SOM RIVS
- /// NY VÄGG

SKALA 1:100



ÅTERSTÄLLANDEHANDLING

KASK

Arkitekter AB

Danderydsgatan 18 Telefon 08 679 88 45
S-114 26 Stockholm architects@kask.se
www.kask.se

KV. LINDBACKEN 13, STOCKHOLM

AB EESTI MAJA - ESTNISKA HUSET
PLAN 5

UPPDRAG NR
113-002

RITAD/KONSTR AV
HK

HANDLÄGGARE
TK

DATUM
2021 12 09

ANSVARIG
TAAVO KASK

SKALA
1:100 (A4)

NUMMER
A-0502

BET