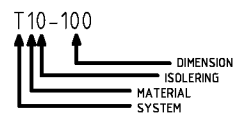


FÖRKLARINGAR

BETECKNINGAR



- 3X3/30P
A. AVLUFT
F. FÄRLUFT
T. TÄLLUFT
U. UTSLUFT
D. ÖVERLUFT
C. CIRCULATIONSLUFT
G. SVÄRLUFT
CI. REF. CIRCULATIONSLUFT
TYP1. REF. TILL ÖVERLUFT

- MATERIAL
1. KANAL AV VÄRMFÖRBEHAND STÅLPLÅT
2. IMKANAL FRÅN STENBERG, UTFÖRS I SAMRÅD MED SOTARE

- ISOLERING
1. ISOLERA
2. KÖNENISOLERING 100mm LAMELLMATT
3. KÖNENISOLERING 100mm LAMELLMATT
4. KÖNENISOLERING 100mm LAMELLMATT
5. KÖNENISOLERING 100mm LAMELLMATT
6. KÖNENISOLERING 100mm LAMELLMATT
7. KÖNENISOLERING 100mm LAMELLMATT
8. KÖNENISOLERING 100mm LAMELLMATT
9. KÖNENISOLERING 100mm LAMELLMATT
10. KÖNENISOLERING 100mm LAMELLMATT

FÖRESKRIFTER

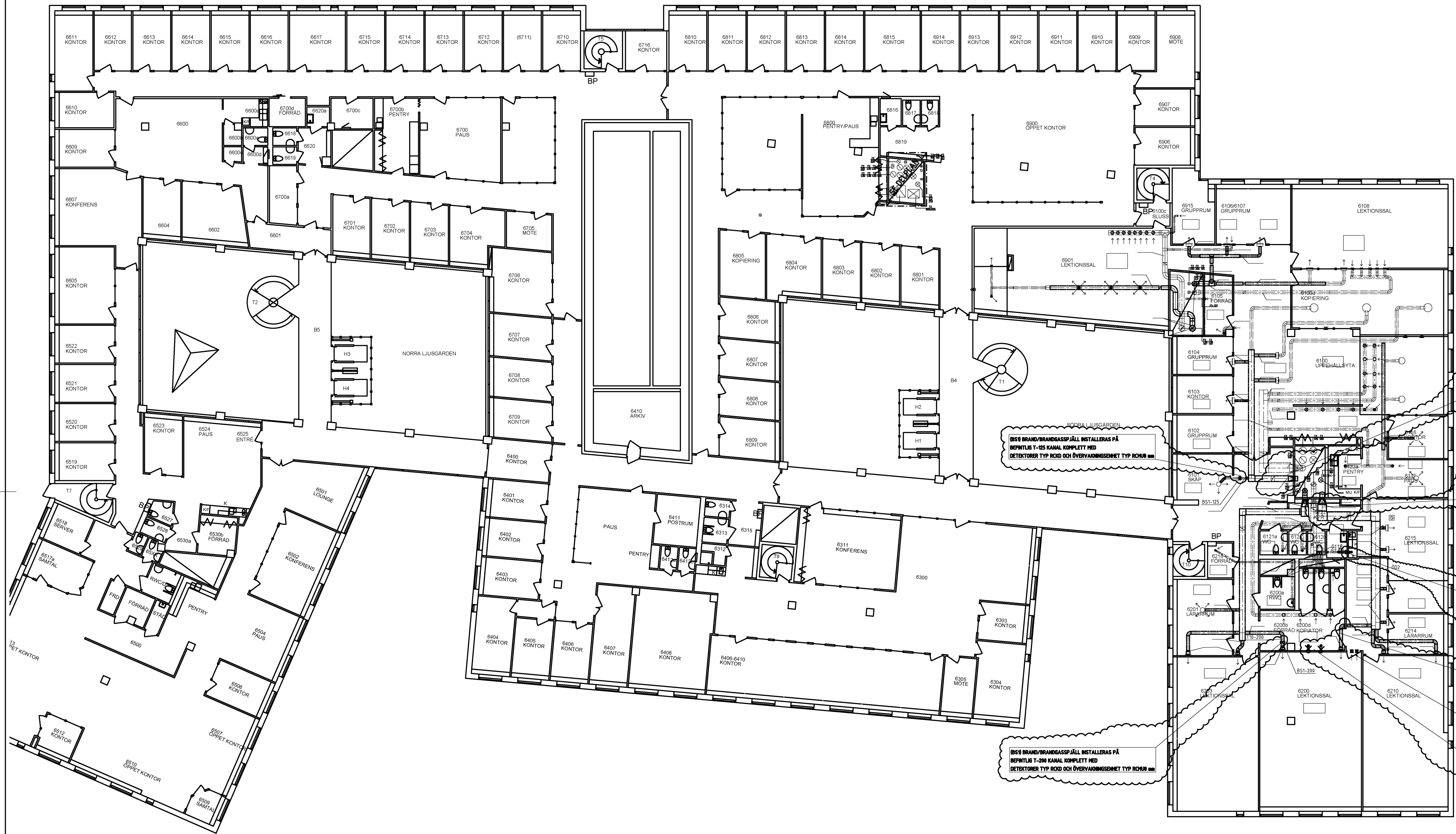
- ALLA KANALER MONTERAS DAMPFRIA

HÄNVISNING

- EXEMPLER PÅ HÄNVISNINGAR ALLTID
PÅ PLATS FÖRE TILLVERKNING

SKAVAROR

- D01-KXX - ÖVERLUFTSDON TYP SVEGEN CIRC
B01-KXX - BRAND/BRANDGASSPÄLL TYP BEVET-BASDI-BSGDI-KOMPLETT
MED DETEKTORER TYP RCD OCH ÖVERVAKNINGSENET TYP RCDH mm



BEFINTLIG KANAL 600x250, 400x200
BRANDISOLERAS ENO FRÅN SCHAKT TILL
BRANDCELLSGRÄNS

BEFINTLIG KANAL 600x200
BRANDISOLERAS ENO I KAPPRUM 6122
FRÅN SCHAKT TILL BRANDCELLSGRÄNS

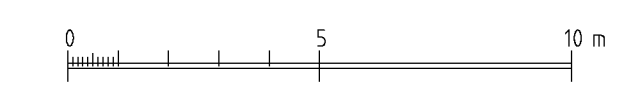
(BSI) BRAND/BRANDGASSPÄLL INSTALLERAS PÅ
BEFINTLIG F-125 KANAL KOMPLETT MED
DETEKTORER TYP RCD OCH ÖVERVAKNINGSENET TYP RCDH mm

BEFINTLIG KANAL T-200
BRANDISOLERAS ENO I UTRYMME 6200H

2x001-160 INSTALLERAS
ÖVER DÖRR
2x00 DEMONTERAS
OCH HÅL BRANDTÄTAS

(BSI) BRAND/BRANDGASSPÄLL INSTALLERAS PÅ
BEFINTLIG T-200 KANAL KOMPLETT MED
DETEKTORER TYP RCD OCH ÖVERVAKNINGSENET TYP RCDH mm

(BSI) BRAND/BRANDGASSPÄLL INSTALLERAS PÅ
BEFINTLIG T-125 KANAL KOMPLETT MED
DETEKTORER TYP RCD OCH ÖVERVAKNINGSENET TYP RCDH mm



BYGGHANDLING		KV GÖTA ARK 18, STOCKHOLM	
PLAN 6, VÅNING 2 TRAPPOR		SKALA 1:150 A1	
RITAD/KONSTR AV JE/PW	UPPDAGAR 4.0218	KOD/TYP/POS	RITNINGNUMMER V-57.1-060
ORT/DATUM Saltsjö-böo, 20210825			ANDR BET