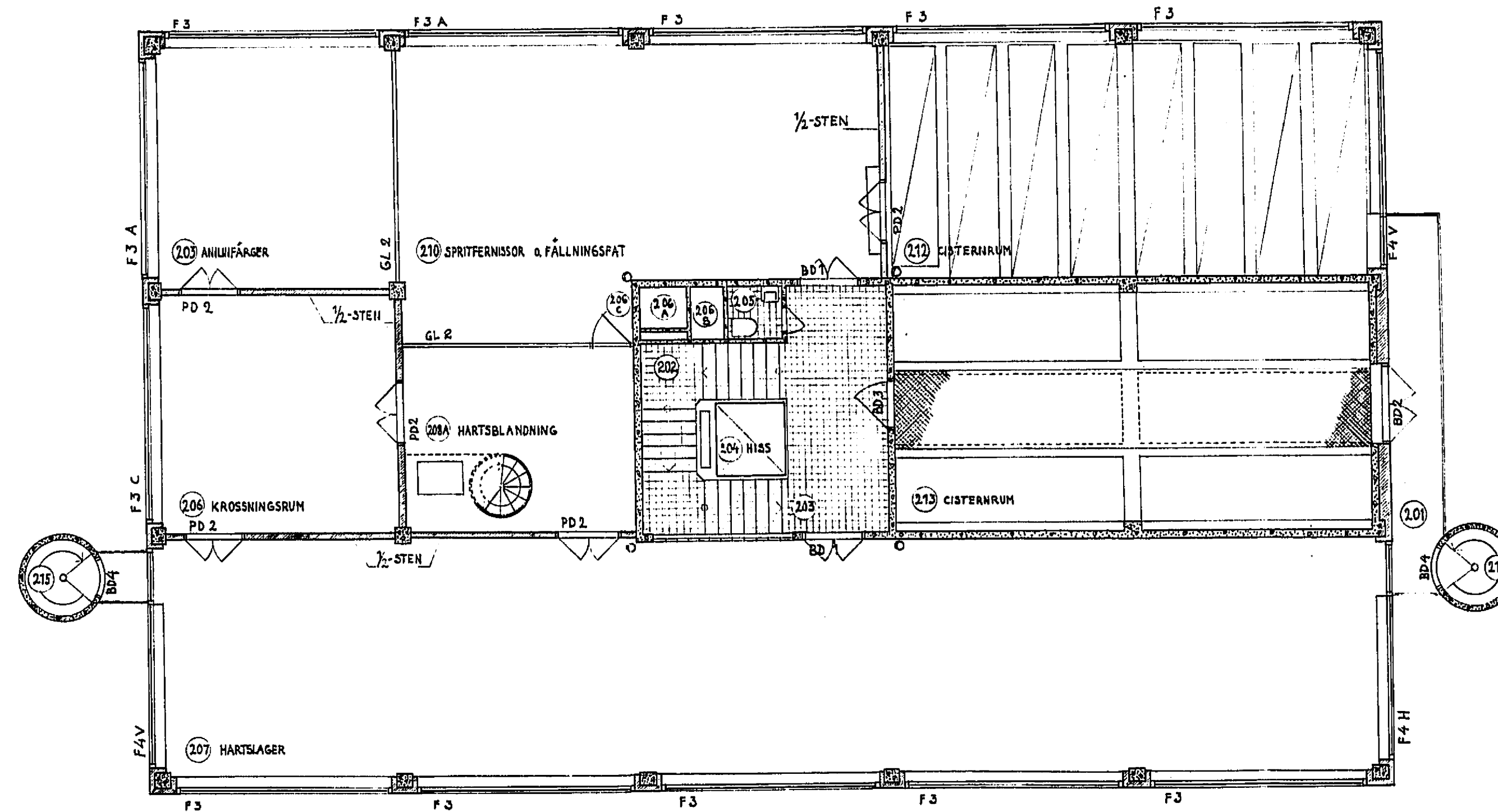


Nr 9 Bw  
1944

8

Stålen med den fastställda  
viktiga delarna  
Stålen den 9 feb 1944  
Kupke

LÖPANDEN NR:  
001808  
SV 3P LITT.....  
LADA NR.....



VÄNINGS 2. TR.

SKALA 1:100  
DM 10 0 1 2 3 4 5 10 15 20 25 30 M.

A.B. WILH. BECKER  
KV. LÖVHOLMEN NR 8  
NITROLÄCKFABRIK (FASTH. 27)  
LITT. B. SKALA 1:100  
NR 79 STHM d. 13.12.48  
RT AV 26.12.48 KOLL AV 27.12.48  
L. M. GERTZ N. TESCH  
ARKITEKTER SAK