

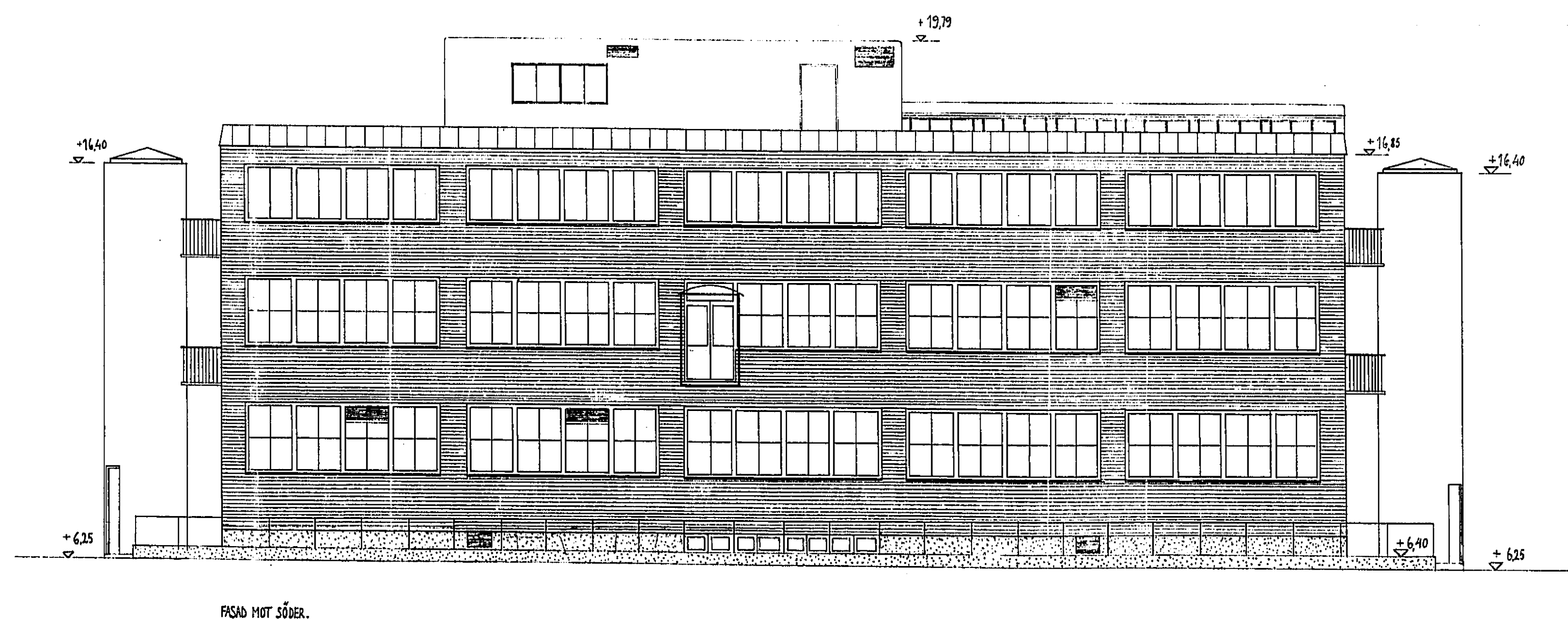
11.9.1947

13

15

Skizzen und den festgestellten
einigungen beizufügen
Stadtkarte von 9. Februar 1944
Stappert

LÖPANDENR:
001002
BRÄP LITT:
LADA NR.



SKALA 1:100
100M 0 1 2 3 4 5 6 7 8 9 10 15 20 25 30M

A.B. WILH. BECKER
KV. LÖVHOLMEN NR 8
NITROLACKFABRIK (FÄSTH. 27)
LITT. B. SKALA 1:100
NR. 83. STILH. 6. 1947-48
REL. AV. W. L. S. KOLLAV. L. S.
L.M. GIERTZ N. TESCH
ARKITEKTER S.A.R.