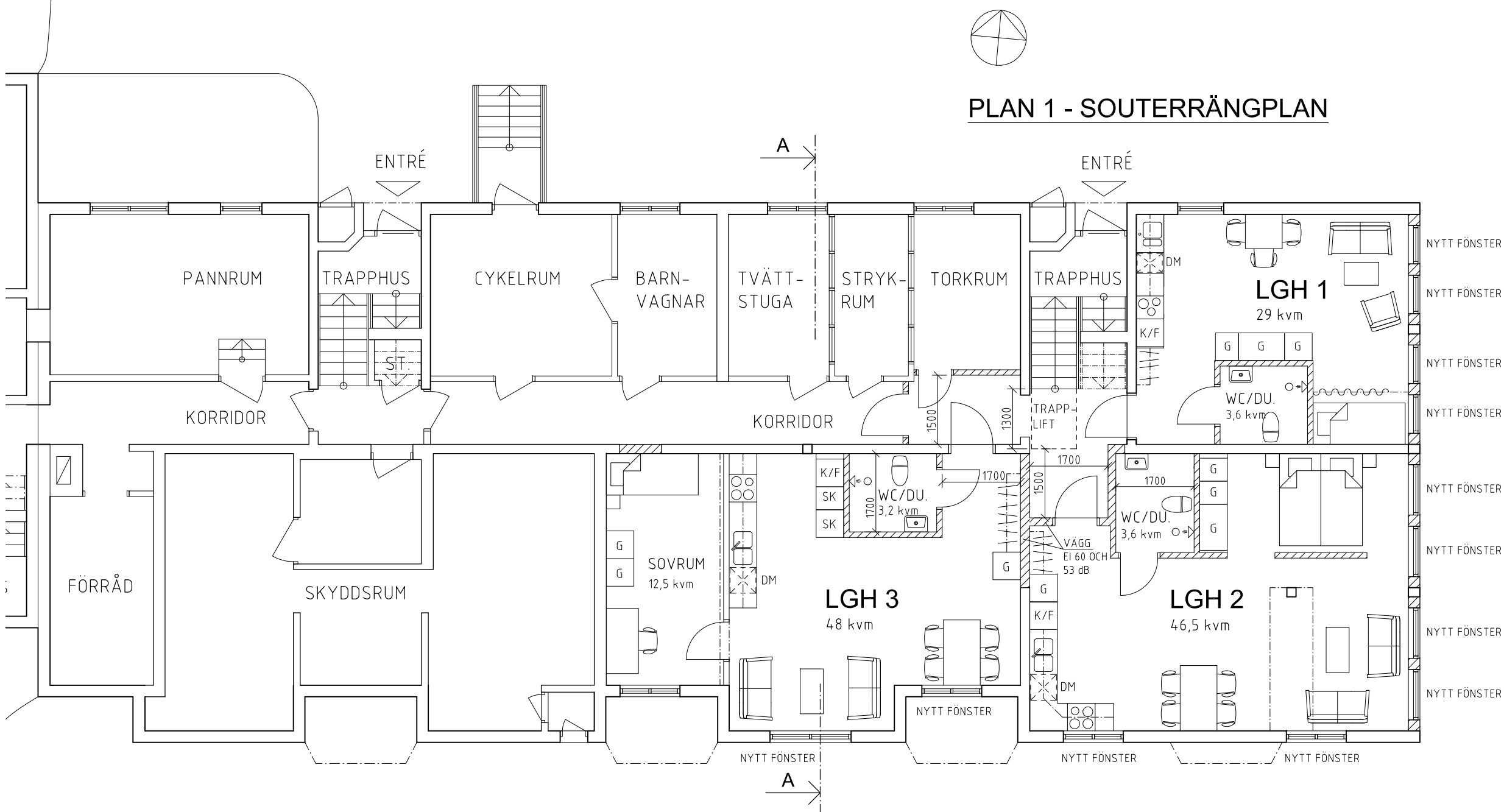


Ödla till Askhagen Arkitektkontor AB, 2021-06-15, Dnr 2020-16445
Tillhör Stockholms stadsbyggnadsnämnds beslut, Lovbeslut - Birall - 2021-06-16, Handl. Boglarka Zakarias

REF.
LAGER:

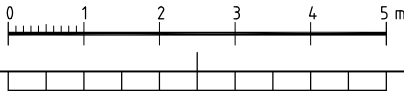


PLAN 1 - SOUTERRÄNGPLAN

FÖRKLARINGAR:

MÅTT ANGES I MILLIMETER

- BEFINTLIG BYGGNADSDEL
- NY BYGGNADSDEL
- BEFINTLIG DÖRR
- NY DÖRR



A	ÄNDRAD PLAN- LÖSNING FÖR NYA LÄGENHETER GENOM ATT LÄGENHETS- ENTRÉ ORDNAS FRÅN BEF TRAPPHUS. FÖR BÄTTRE TILLGÅNGLIGHET ANVISAD PLATS FÖR NY TRAPPLIFT.		20210604	MTO
FASAD MOT SÖDER: NY GÅNGVÄG MED RAMP OCH STÖDMUR UTGÅR. ENTRÉDÖRR TILL NY LÄGENHET UTGÅR. ÄNDRAT ANTAL OCH STORLEK AV NYA FÖNSTER.				
FASAD MOT ÖSTER: ENTRÉ TILL NYA LÄGENHETER UTGÅR. ÄNDRAT ANTAL OCH STORLEK AV NYA FÖNSTER. BEFINTLIG MARKYTA UTANFÖR HUSET ÄNDRAS EJ. NY HKP-PLATS UTGÅR.				
BET	ANT	ÄNDRINGEN AVISER	DATUM	SIGN
BYGGLOVSHANDLING				
KV. FILIALEN 1 RÅCKSTA STOCKHOLM				
Askhagen ARKITEKTKONTOR AB Trädgårdsgatan 3 111 31 Stockholm mobil:070-775 10 18 stefan@askhagen.se				
UPPDRAGNR		RITAD/KONSTR AV	HANDLAGGARE	
DATUM		ANSVARIG		
2020-11-26		S. ASKHAGEN	SA	
FLERBOSTADSHUS OMBYGGNAD DEL AV PLAN 1 - SOUTERRÄNGPLAN				
SKALA		NUMMER	BET	
1:100 /A3		A401-101	A	