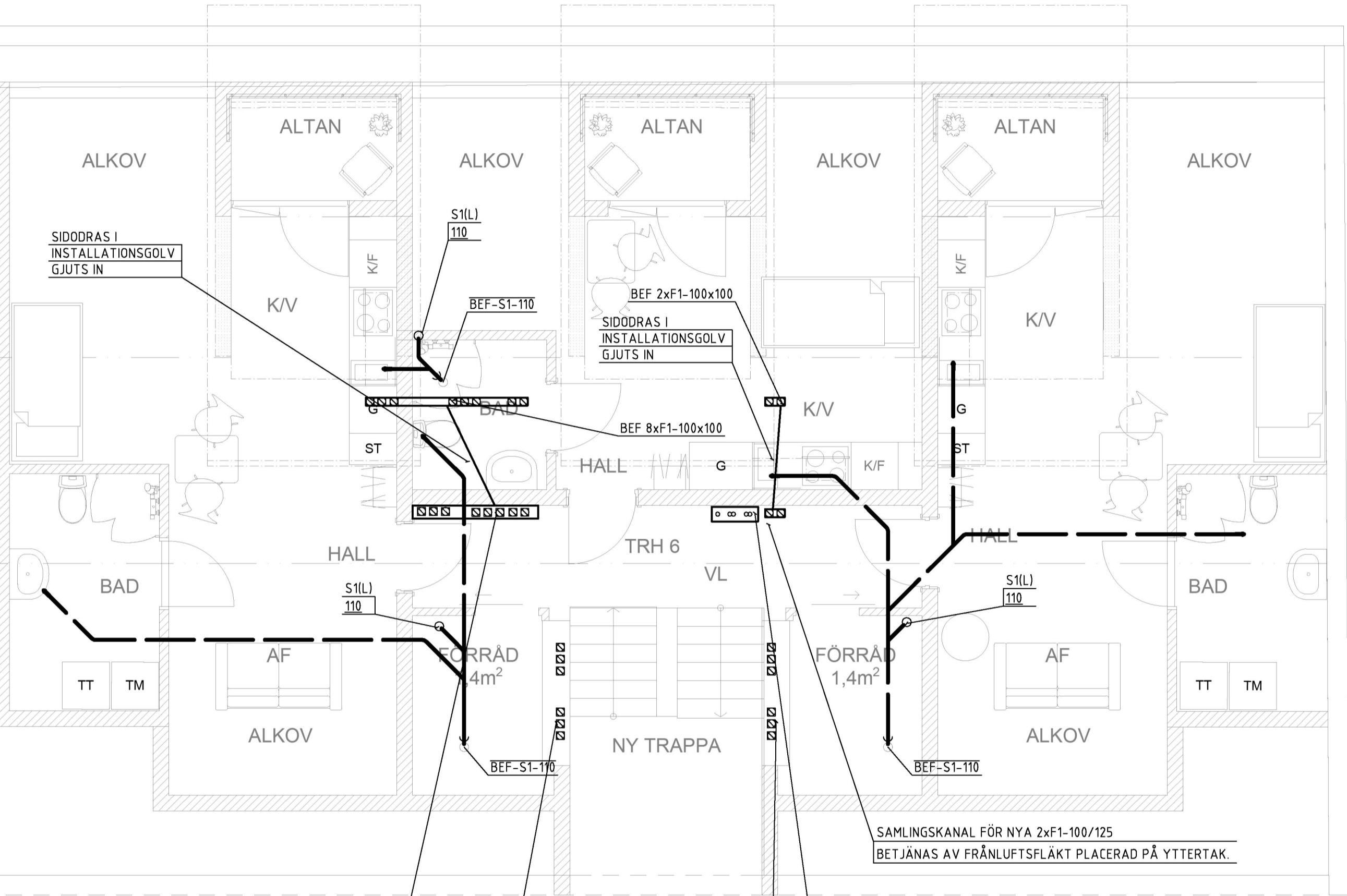


DEL 2



DEL 2

F1-100/125
ANSL TILL 6xBEF-F1-100x100
BETJÄNAS AV FRÄNLUFTSFLÄKT PÅ TAK

F1-100/125
ANSL TILL 6xBEF-F1-100x100
BETJÄNAS AV FRÄNLUFTSFLÄKT PÅ TAK

NYTT SCHAKT
FÖR TAPPVATTEN
SAMT VÄRME
VVC SAMISOLERAS MED VV

FÖRKLARINGAR

RÖR

LEDNINGSBETECKNINGAR

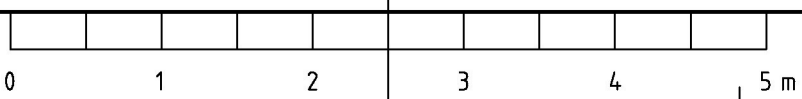
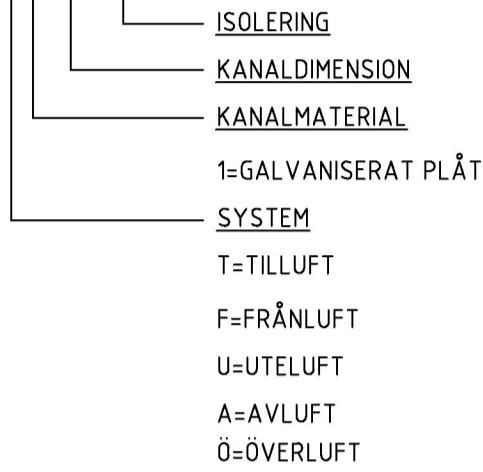


FÖRKLARINGAR

LUFT

KANALBETECKNINGAR

T 1-200-V19



| | | | | | | | | | |
|--|-----------------------------|-------------------|-------|------|--|--|--|--|--|
| BET | ANT | ÄNDRINGEN AVSER | DATUM | SIGN | | | | | |
| SYSTEMHANDLING | | | | | | | | | |
| KV VALVANKARET 1 | | | | | | | | | |
| <div><div><div>ENP</div><div>VVS-KONSULT</div></div><div>ENPVVS-Konsult Norrbyvägen 2, 168 69 Bromma Tel. 08-722 23 52 Mail. info@enpkonsult.se Web. www.enpkonsult.se</div></div> | | | | | | | | | |
| UPPDRAG NR 20076 | RITAD/KONSTR AV OF | HANDLAGGARE AH | | | | | | | |
| DATUM 2020-12-09 | ANSVARIG ARMEND HAJDARAJ | | | | | | | | |
| HUS S PLAN 4 DEL 2 | | | | | | | | | |
| SAMMANSATTA VVS-INSTALLATIONER | | | | | | | | | |
| SKALA 1:50 (A1) 1:100 (A3) | NUMMER V-50.1-142 | BET | | | | | | | |