

Beställarens projektkod FSTN

AIX uppdrag nr KR1879-01-01

S:T NICOLAI KYRKA, STORKYRKAN

Rådstugan 2, Gamla stan, Stockholm

UTVÄNDIG RESTAURERING

A	3		2020-01-10	ASch
Rev	Sid	Ändr avser	Datum	Sign

BYGGLOVHANDLING

11.2 KULÖRBESKRIVNING

Datum: 2019-08-15

Senaste rev 2020-01-15

Antal sidor: 3 sidor inkl denna sida
(samt bilaga 4 sidor)

Upprättad av: ASch

AIX Arkitekter AB



Hudiksvallsgatan 8

113 30 STOCKHOLM

Tel: 08- 690 29 00

Ansvarig arkitekt: Anders Scherman

AIX

<div> Hudiksvallsgatan 8, 113 30 Stockholm Tel: 08-690 29 00, www.aix.se</div>		<div><div><div>Svenska kyrkan</div><div>STOCKHOLMS DOMKYRKOFÖRSAMLING</div></div><div>Projektkod: FSTN</div><div>S:T NICOLAI KYRKA, STORKYRKAN UTVÄNDIG RESTAURERING</div></div>	<div>KULÖRBESKRIVNING</div>	
<div>AIX uppdrag nr KR1879-01-01</div>	<div>Sign ASch</div>		<div>Status</div>	
			<div>BYGGLOVHANDLING</div>	
			<div>Datum</div> <div>2019-08-15</div>	<div>Sid</div> <div>2/3</div>

Denna kulörbeskrivning redovisar kulör och färgtyp för respektive byggnadsdel.
Kulör anges som kod enligt NCS S-systemet.
För kalkfärg anges en NCS-kulör som riktvärde för den kalkavfärgning som ska utföras med traditionell kalkfärg, framställd med naturliga, kalkäkta pigment.

Till denna beskrivning hör bilaga *Färgsättning, illustration*, (4 sidor i format A3)

1 KULÖRNYCKEL

Byggnadsdel	Kulör	Färgkod	Färgtyp	Litt
Fasadytor – inkl. pilastrar på långhus norr och söder, (ej hörndito) samt paviljongbyggnader	Gulrosa 1	(NCS S 1515-Y60R)	Kalkfärg	A
Taklist av puts – långhus norr och söder	Ljusgrå 1	(NCS S 2002-Y50R)	Kalkfärg	B
Fasaddekor och listverk av puts och sandsten – torn, trapphus, långhusgavlar (inkl. hörndito) samt paviljongbyggnader	Ljusgrå 1	NCS S 2002-Y50R	Linoljefärg	C
Ankarjärn i fasad, inkl. inmurat bärande stål på östgaveln	Gulrosa1 / Ljusgrå 1 (lika puts)	NCS S 1515-Y60R / NCS S 2002-Y50R	Linoljefärg	D
Fönster av gjutjärn – långhus	Svart 1	NCS S 8502-Y	Linoljefärg	E
Fönster av stål – likvagnsboden	Brun 1 (ekimiterande)	NCS S 5030-Y30R	Linoljefärg	F
Fönster av trä	Brun 1 (ekimiterande)	NCS S 5030-Y30R	Linoljefärg	G
Grindar och räcken av smide – huvudentré väst	Svart 1	NCS S 8502-Y	Linoljefärg	H

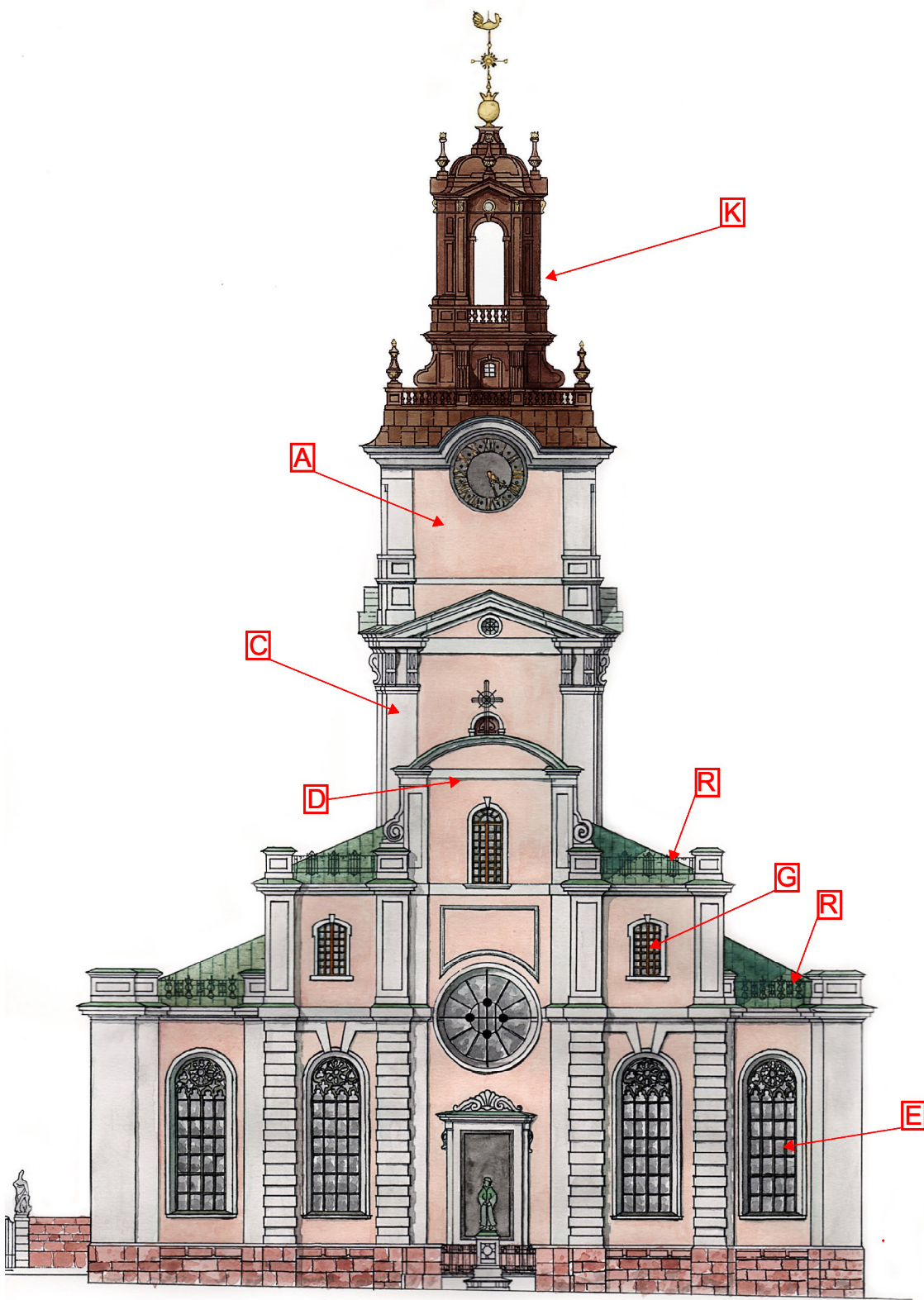
S:T NICOLAI KYRKA, STORKYRKAN
UTVÄNDIG RESTAURERING

Byggnadsdel	Kulör	Färgkod	Färgtyp	Litt
Dörrar och luckor av järnplåt – tornluckor	Brunröd 1 (kopparkulör)	NCS S 7010-Y70R	Linoljefärg	J
Tornhuv – kopparplåt, sten-, och järndetaljer inkl. räcken kring tornaltan	Brunröd 1 (kopparkulör)	NCS S 7010-Y70R	Linoljefärg	K
Dörr av järnsmide – torntrappa mot norr	(Sockelkulör)	Utprovas på plats	Linoljefärg	L
Ventilgaller av järnsmide – fasad likvagnsbod mot väster	Gulrosa1 (lika puts)	NCS S 1515-Y60R	Linoljefärg	M
Stuprör – långhus (på putsfasad)	Gulrosa1 (lika puts)	NCS S 1515-Y60R	Linoljefärg	N
Stuprör – sparkrör vid sockel	(Sockelkulör)	Utprovas på plats	Linoljefärg	O
Urtavlor av plåt	Svart 1	NCS S 8502-Y	Linoljefärg	P
Grindar av gjutjärn – till gården från öster och väster	Mörkgrön 1	NCS S 8010-G90Y	Linoljefärg	Q
Räcken av gjutjärn – på tak och murkrön, gavel mot öster o. väster	Mörkgrön 1	NCS S 8010-G90Y	Linoljefärg	R

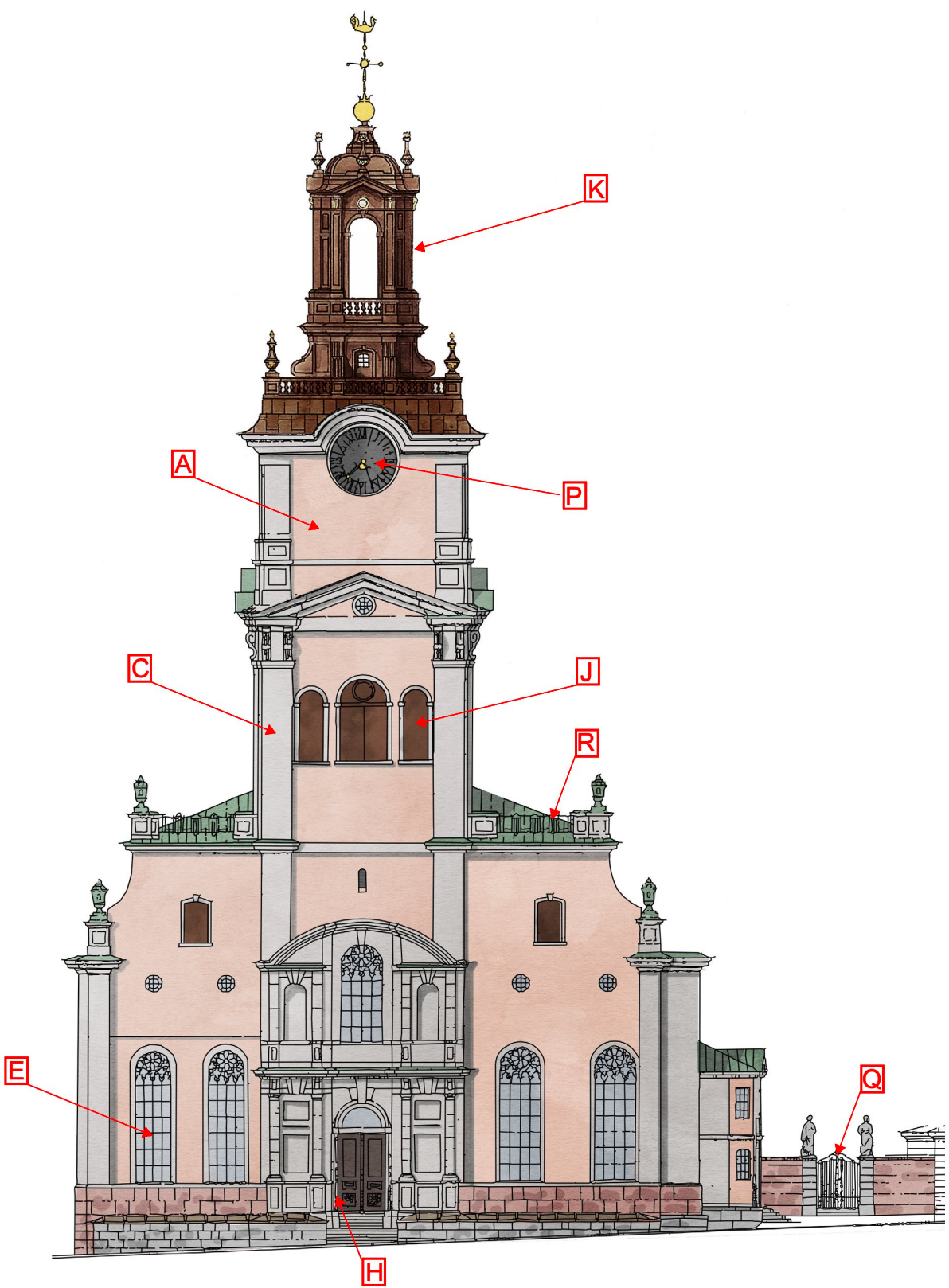
Bilagor:

- 1/4 – Östra gaveln, västra gaveln
- 2/4 – Södra fasaden
- 3/4 – Norra fasaden
- 4/4 – Paviljongernas fasader

2019-08-15 **UTVÄNDIG RESTAURERING S:T NICOLAI / STORKYRKAN** FÄRGSÄTTNING, ILLUSTRATION

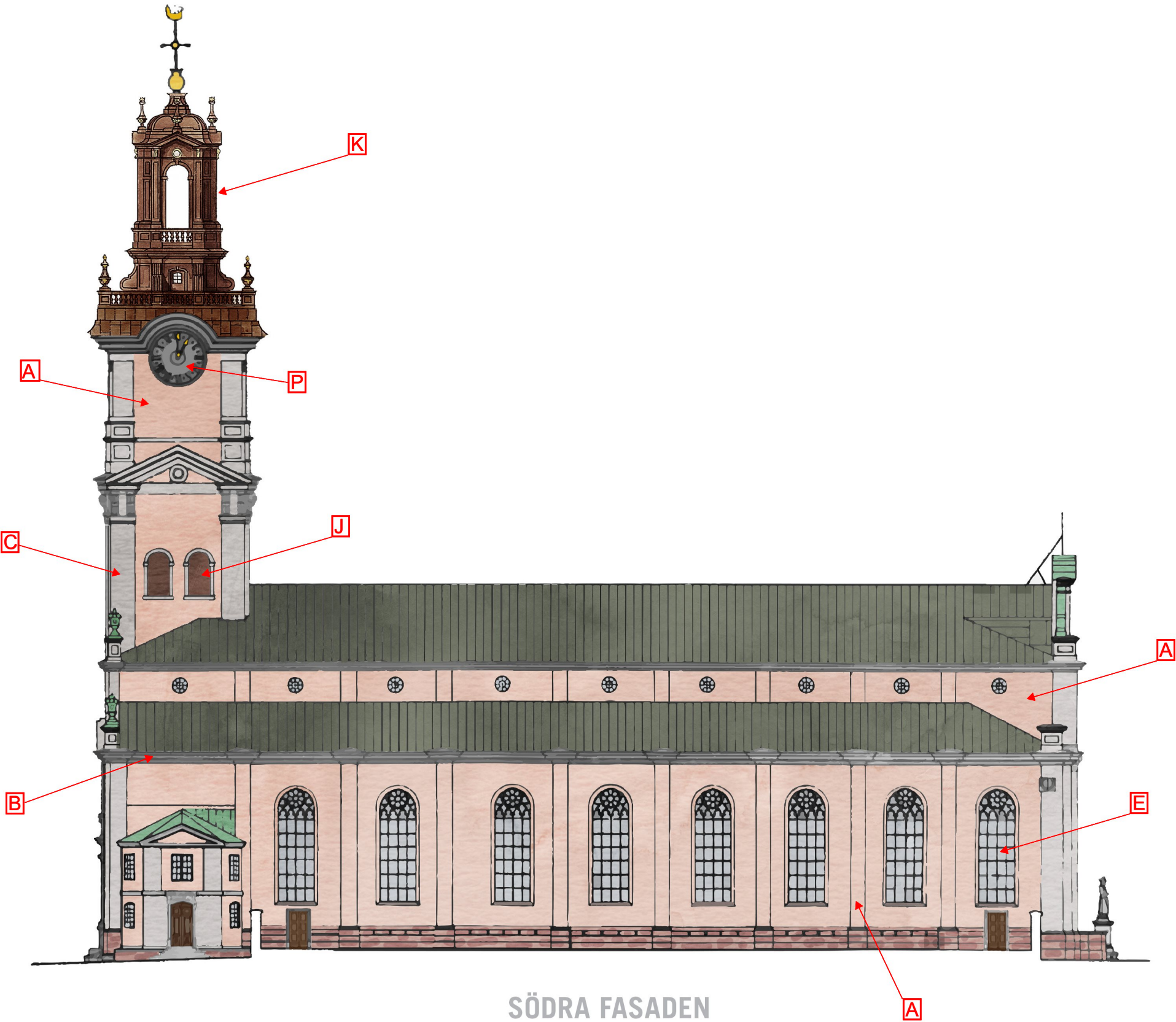


ÖSTRA GAVELN



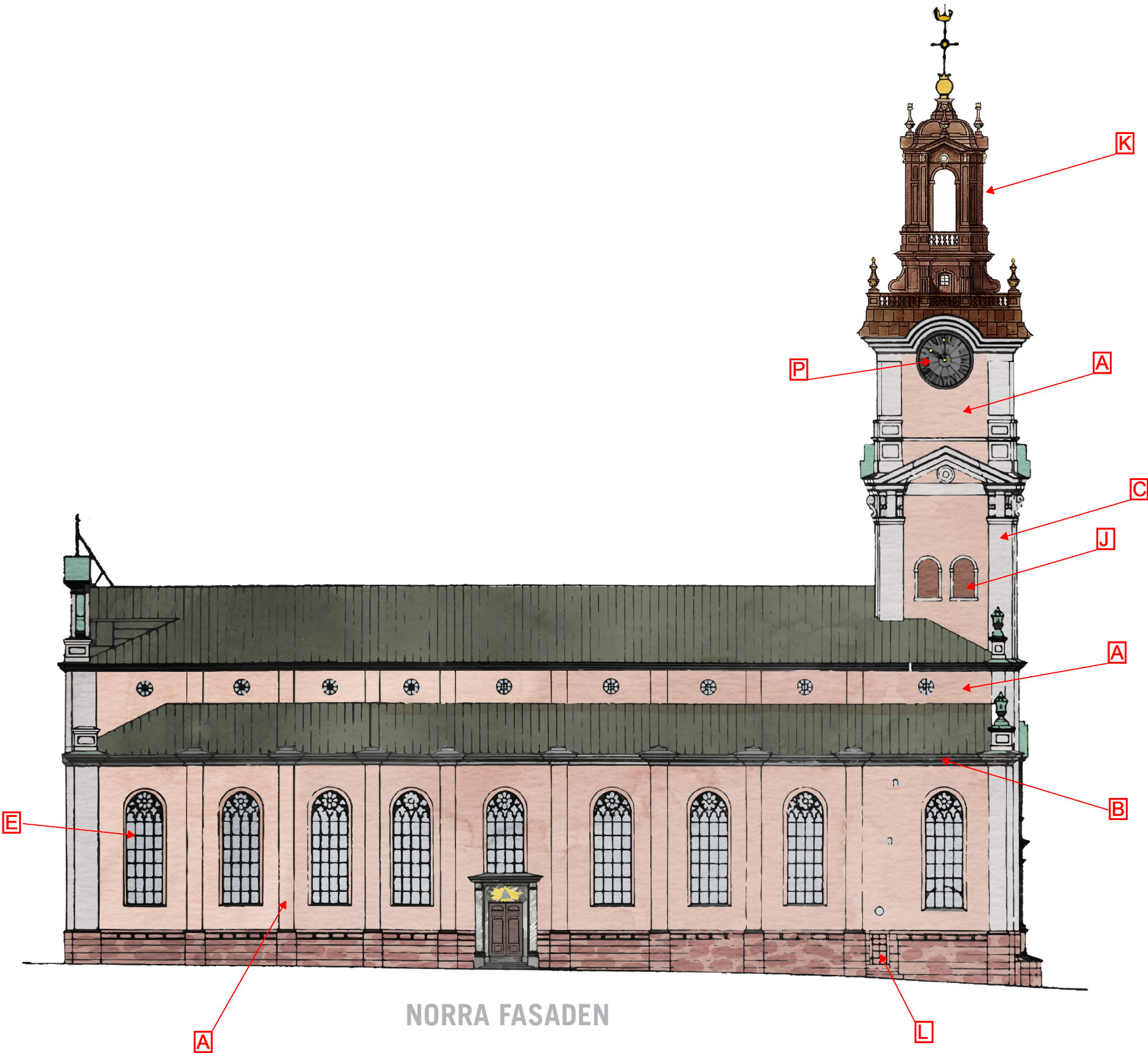
VÄSTRA GAVELN

2019-08-15 **UTVÄNDIG RESTAURERING S:T NICOLAI / STORKYRKAN** FÄRGSÄTTNING, ILLUSTRATION

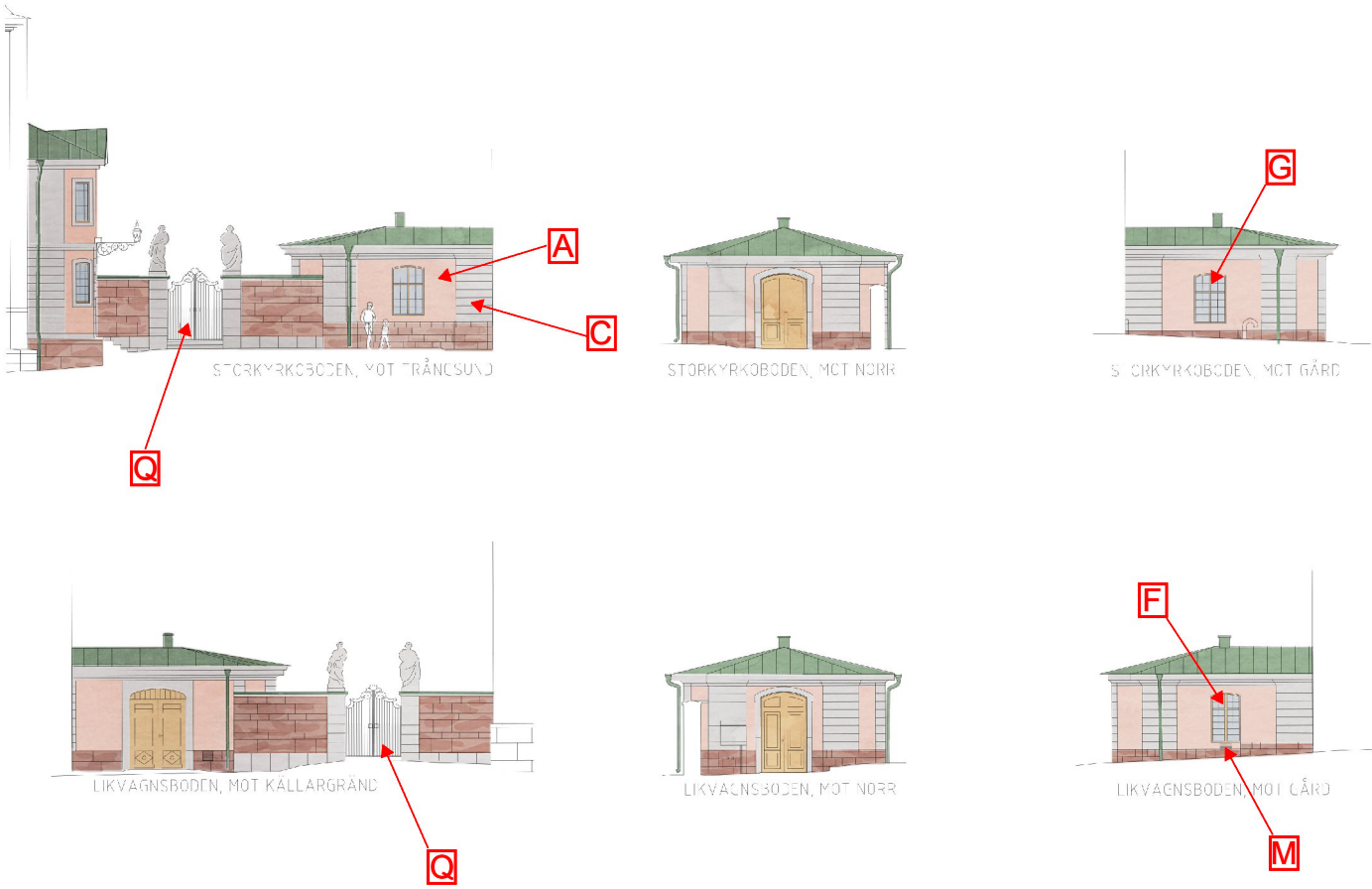


SÖDRA FASADEN

2019-08-15 **UTVÄNDIG RESTAURERING S:T NICOLAI / STORKYRKAN** FÄRGSÄTTNING, ILLUSTRATION



2019-08-15 **UTVÄNDIG RESTAURERING S:T NICOLAI / STORKYRKAN** FÄRGSÄTTNING, ILLUSTRATION



PAVILJONGERNAS FASADER