

T2c - 1x1st

AVSTYVNINGAR ENLIGT TVÄRSNITTSTABELL (KOLUMN AVSTYV.) OCH TAKSTOLSYSTEMETS STABILITET SKA DIMENSIONERAS SEPARAT.
OBS! URTAG I VIRKET HAR UTFÖRTS

ALLMÄNNA ANVISNINGAR

KONSTRUKTIONEN HAR BERÄKNATS MED
DATAPROGRAM "PAMIR",
Timmele Takstolsfabrik AB - LIC.NR: 8612
DIM. NORM: EN 1995-1-1:2004 + A2:2014 + EKS 11
FULLSTÄNDIGA RESULTAT ENL. BERÄKNINGSUTSKRIFT

GENERELLA UPPGIFTER

MATERIALBREDD (mm): 45
VIKT (kg/st): 137
LASTBREDD MAX / UNDERRAM (mm): 1200 / 600
LASTFÖRDELNINGSAKTOR: 1,1
SÄKERHETSKLASS: SK2
KLIMATKLASS: 2 = 65% <= RF < 85%
TAKSTOLSFABRIKEN ÖVERVAKAS AV :
RISE Research Institutes of Sweden AB
PRODUKTCERTIFIKAT: 0402 - CPR - SC0212-10
AVSTYVNINGAR: SE TVÄRSNITTSTABELL

BELASTNINGAR (kN/m²)

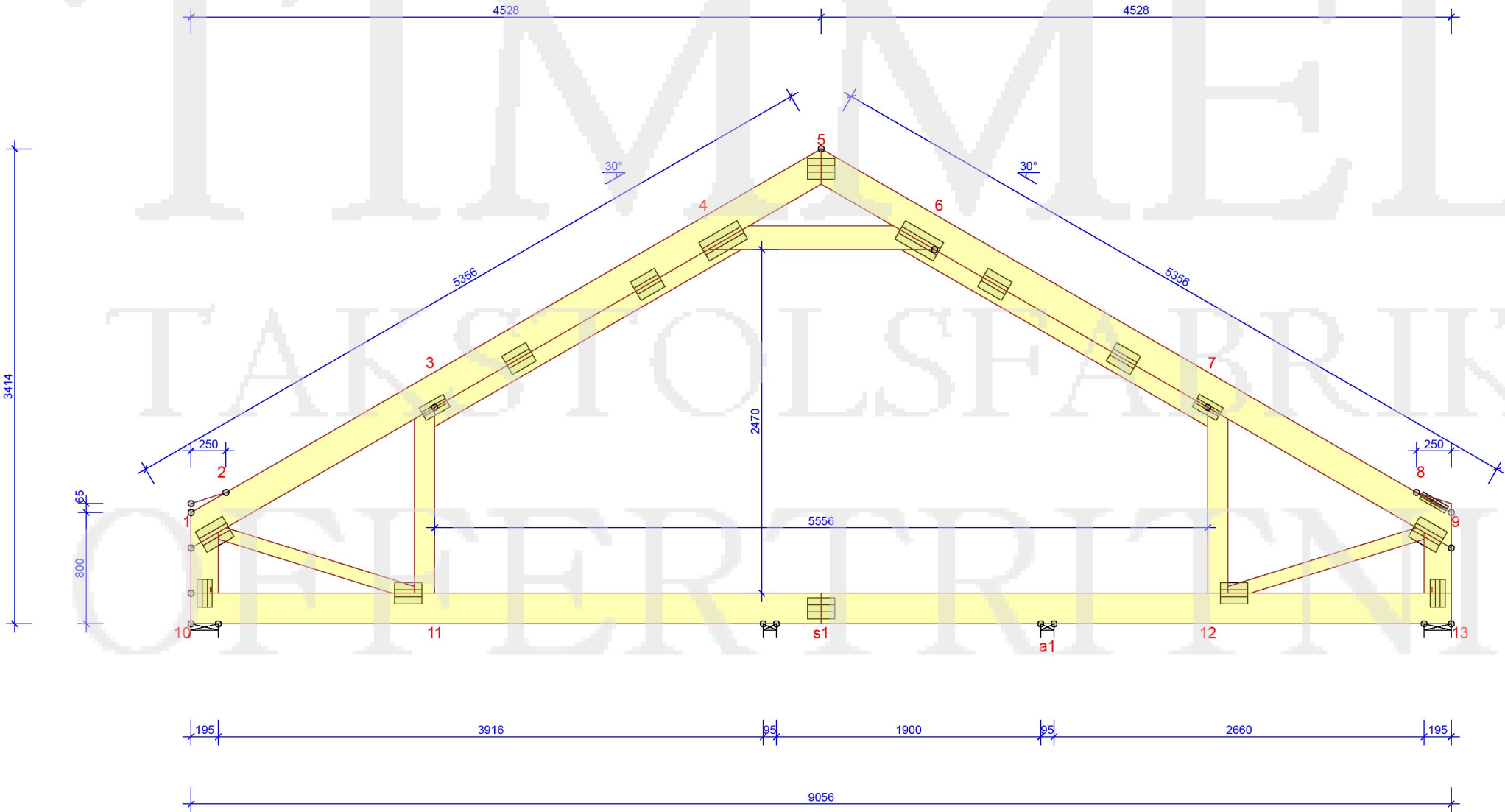
SNÖLAST (Sk, 400 m.ö.h.): 2 kN/m²
VINDLAST (qp(z)): 0,85 kN/m²
NYTTIG LAST UTANFÖR RUMMET: 0,5
NYTTIG LAST INNE I RUMMET: 2
NYTTIG LAST MELLANVÄGG: 0,5
EGENLAST PÅ VÄGG: 0,15
EGENLAST PÅ YTTERTAK: 0,65
EGENLAST PÅ INNERTAK: 0,3
EGENLAST PÅ RAMVERKSGOLV: 0,15
EGENLAST PÅ HANBJÄLKE: 0,3
EGENLAST PÅ STÖDBEN: 0,15
EGENLAST PÅ LUTANDE INNERTAK: 0,3
ÖVRIGA LASTER ENLIGT BERÄKNINGSUTSKRIFT

UPPLAGSREAKTIONER BROTTGR. (kN)

KNUT NR	RIKTN.	LK P/L MAX	LK M MAX	LK K/MO MAX	LK K/MO MIN	U-BR mm
10	HOR.	0	0	-4,66	-	-
10	VER.	9,61	26,61	26,96	-2,14	86
13	VER.	9,44	25,72	26,07	-2	81
a1	VER.	0,64	6,74	7,52	-1,16	14
s1	VER.	0,83	7,42	7,01	0,31	14

MAX DEFORMATION I BRUKSGRÄNS (mm)

KNUT NR	VER.	HOR.	LK NR.
3-4	6,6	3,7	1008:19:1 (Winst)
4-6	6,4	1,1	1001:6:6 (Wfin (frekvent))
3-4	6,5	4,3	1008:19:1:-1 (Winst)
FÖR DEFORMATION I FLER PUNKTER - SE BER.UTSKRIFT			




TOLERANS FÖRBANDSPACERING: 8 mm

TVÄRSNITT BREDD 45 mm				
KONSTR. DEL	HÖJD mm	KVALITET	AVSTYV. mm/st	NG. %
1-2	70	C14		
1-5	220	C24	800	59
3-4	120	C24		29
6-7	120	C24		34
5-9	220	C24	800	58
8-9	70	C14		
10-13	220	C24	Full	46
1-10	195	C24	Ingen	37
9-13	195	C24	Ingen	35
4-6	170	C24	Full	80
3-11	145	C24	Ingen	29
7-12	145	C24	Ingen	35
1-11	95	C24	Ingen	55
9-12	95	C24	Ingen	55
MELLAN VARJE U-RAM PLACERAS 1 ST MELLANBJÄLKE LASTYTA PÅ U-RAM HAR REDUCERATS MHT DETTA. LASTFÖRDELANDE GOLV I VINDSVÄNING SPIKLIMMAD 22 MM SPÅNSKIVA EL. LIKV.				

FÖRBAND - EXKL. SKARVAR				
KNUT NR	FÖRB. LITT	BREDD mm	LÄNGD mm	NG. %
1	MiTopW	168	225	78
3:1	GNT100S	103	198	66
3:2	GNT100S	152	198	25
3:3	GNT100S	152	198	25
4	GNT100S	152	317	53
5	GNT100S	152	198	30
6	GNT100S	152	317	68
7:1	GNT100S	103	198	73
7:2	GNT100S	152	198	25
7:3	GNT100S	152	198	25
9:1	GNT100S	55	119	
9:2	MiTopW	168	225	79
9:3	GNT100S	55	119	
10	MiTopW	108	200	73
11	GNT100S	152	198	82
12	GNT100S	152	198	88
13	MiTopW	108	200	70

FÖRBAND - SKARVAR				
KNUT NR	FÖRB. LITT	BREDD mm	LÄNGD mm	NG. %
s1	GNT100S	152	198	66

© Ritningen är skyddad enligt upphovsrättslagen och får inte kopieras, spridas eller i övrigt användas utan upphovsmannens medgivande.



TEL. 0321 - 53 02 80
FAX. 0321 - 53 02 89

RITAD/KONSTR. AV
Daniel Fransson

GRANSK
ARBETSNR.
202344

Timmele. 2020-10-26

Allmogehus
Typ T2
Gitarren 1

Stockholms Kommun

KOD TYP POS

SKALA 1:40

RITNINGSNUMMER

Sida 3/3

REV.

2020-10-26 - 13:20
9.0 SR2b (288a34c)