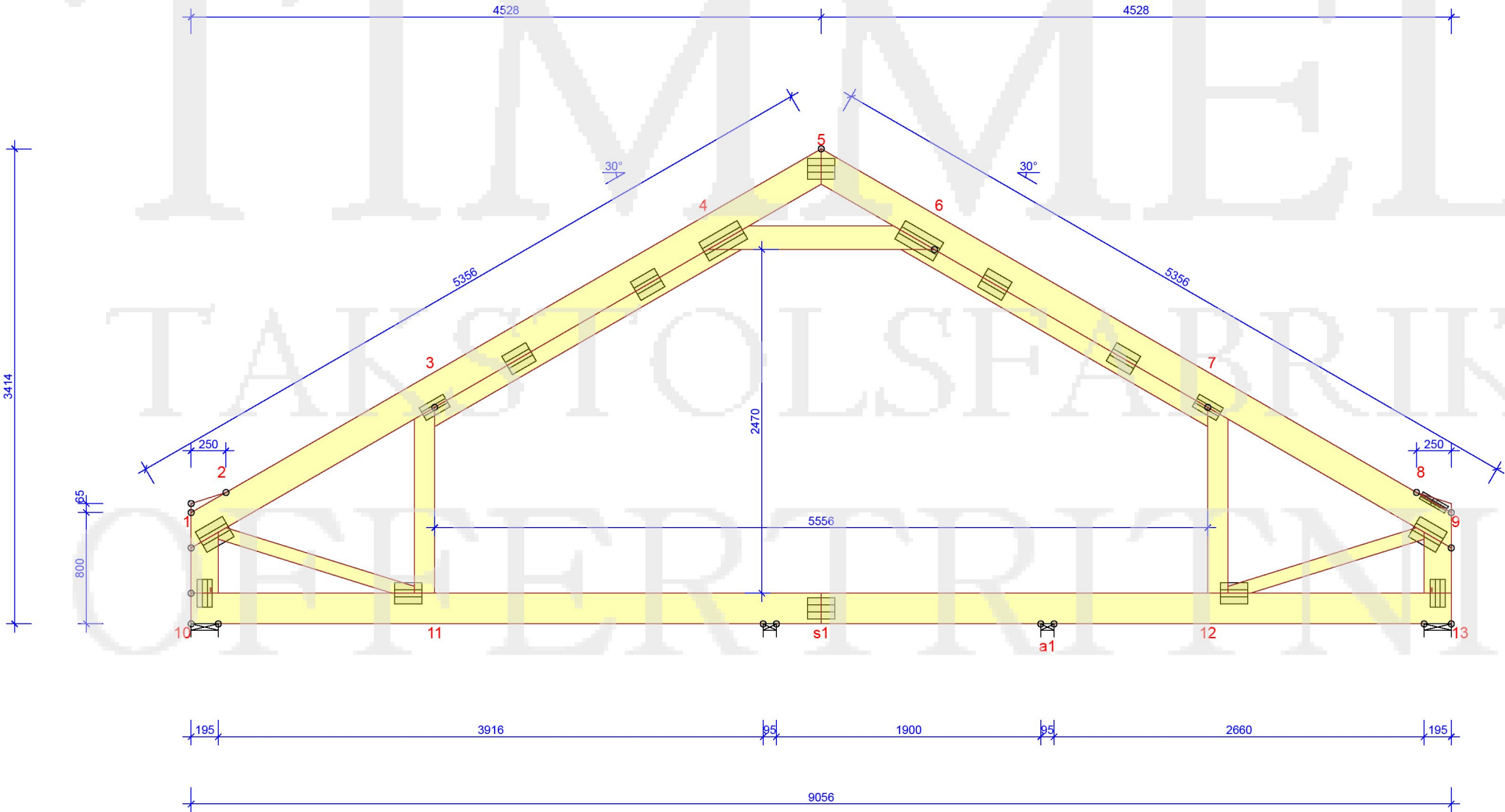


Inkom till Stockholms stadsbyggnadskontor - 2021-06-28, Dnr 2019-11427

T2b - 2x1st

AVSTYVNINGAR ENLIGT TVÄRSNITTSTABELL (KOLUMN AVSTYV.) OCH TAKSTOLSYSTEMETS STABILITET SKA DIMENSIONERAS SEPARAT.
OBS! URTAG I VIRKET HAR UTFÖRTS



ALLMÄNNA ANVISNINGAR

KONSTRUKTIONEN HAR BERÄKNATS MED
DATAPROGRAM "PAMIR",
Timmele Takstolsfabrik AB - LIC.NR: 8612
DIM. NORM: EN 1995-1-1:2004 + A2:2014 + EKS 11
FULLSTÄNDIGA RESULTAT ENL. BERÄKNINGSUTSKRIFT

GENERELLA UPPGIFTER

MATERIALBREDD (mm): 45
VIKT (kg/st): 137
LASTBREDD MAX / UNDERRAM (mm): 1200 / 600
LASTFÖRDELNINGSAKTOR: 1,1
SÄKERHETSKLASS: SK2
KLIMATKLASS: 2 = 65% <= RF < 85%
TAKSTOLSFABRIKEN ÖVERVAKAS AV :
RISE Research Institutes of Sweden AB
PRODUKTCERTIFIKAT: 0402 - CPR - SC0212-10
AVSTYVNINGAR: SE TVÄRSNITTSTABELL

BELASTNINGAR (kN/m²)

SNÖLAST (Sk, 400 m.ö.h.): 2 kN/m²
VINDLAST (qp(z)): 0,85 kN/m²
NYTTIG LAST UTANFÖR RUMMET: 0,5
NYTTIG LAST INNE I RUMMET: 2
NYTTIG LAST MELLANVÄGG: 0,5
EGENLAST PÅ VÄGG: 0,15
EGENLAST PÅ YTTERTAK: 0,65
EGENLAST PÅ INNERTAK: 0,3
EGENLAST PÅ RAMVERKSGOLV: 0,15
EGENLAST PÅ HANBJÄLKE: 0,3
EGENLAST PÅ STÖDBEN: 0,15
EGENLAST PÅ LUTANDE INNERTAK: 0,3
ÖVRIGA LASTER ENLIGT BERÄKNINGSUTSKRIFT

UPPLAGSREAKTIONER BROTTGR. (kN)

KNUT NR	RIKTN.	LK P/L MAX	LK M MAX	LK K/MO MAX	LK K/MO MIN	U-BR mm
10	HOR.	0	0	-4,66	-	-
10	VER.	8,99	24,89	25,19	-2,17	76
13	VER.	8,79	23,92	24,22	-2,03	71
a1	VER.	0,73	6,88	7,63	-0,96	14
s1	VER.	0,87	7,49	7,06	0,31	14

MAX DEFORMATION I BRUKSGRÄNS (mm)


KNUT NR	VER.	HOR.	LK NR.
3-4	6,6	4,6	1008:19:1:-1 (Winst)
3	6,1	4,3	1008:19:1:-1 (Winst)
1-3	6	4,4	1008:19:1:-1 (Winst)

FÖR DEFORMATION I FLER PUNKTER - SE BER.UTSKRIFT

TOLERANS FÖRBANDSPACERING: 8 mm

TVÄRSNITT BREDD 45 mm					FÖRBAND - EXKL. SKARVAR					FÖRBAND - SKARVAR				
KONSTR. DEL	HÖJD mm	KVALITET	AVSTYV. mm/st	NG. %	KNUT NR	FÖRB. LITT	BREDD mm	LÄNGD mm	NG. %	KNUT NR	FÖRB. LITT	BREDD mm	LÄNGD mm	NG. %
1-2	70	C14			1	MiTopW	168	225	69					
1-5	220	C24	800	48	3:1	GNT100S	103	198	66	s1	GNT100S	152	198	64
3-4	120	C24		28	3:2	GNT100S	152	198	25					
6-7	120	C24		33	3:3	GNT100S	152	198	25					
5-9	220	C24	800	54	4	GNT100S	152	317	50					
8-9	70	C14			5	GNT100S	152	198	24					
10-13	220	C24	Full	46	6	GNT100S	152	317	66					
1-10	195	C24	Ingen	35	7:1	GNT100S	103	198	66					
9-13	195	C24	Ingen	33	7:2	GNT100S	152	198	25					
4-6	170	C24	Full	58	7:3	GNT100S	152	198	25					
3-11	145	C24	Ingen	26	9:1	GNT100S	55	119						
7-12	145	C24	Ingen	33	9:2	MiTopW	168	225	71					
1-11	95	C24	Ingen	50	9:3	GNT100S	55	119						
9-12	95	C24	Ingen	50	10	MiTopW	108	200	68					
MELLAN VARJE U-RAM PLACERAS 1 ST MELLANBJÄLKE LASTYTA PÅ U-RAM HAR REDUCERATS MHT DETTA. LASTFÖRDELANDE GOLV I VINDSVÄNING SPIKLIMMAD 22 MM SPÅNSKIVA EL. LIKV.					11	GNT100S	152	198	75					
					12	GNT100S	152	198	82					
					13	MiTopW	108	200	66					

© Ritningen är skyddad enligt upphovsrättslagen och får inte kopieras, spridas eller i övrigt användas utan upphovsmannens medgivande.



TEL. 0321 - 53 02 80
FAX. 0321 - 53 02 89

RITAD/KONSTR. AV
Daniel Fransson

GRANSK

ARBETSNR.
202344

Timmele. 2020-10-26

Allmogehus
Typ T2
Gitarren 1
Stockholms Kommun

SKALA 1:40

Sida 2/3

KOD TYP POS

RITNINGSNUMMER

REV.

2020-10-26 - 13:20
9.0 SR2b (288a34c)