

T2a - 5x1st

AVSTYVNINGAR ENLIGT TVÄRSNITTSTABELL (KOLUMN AVSTYV.) OCH TAKSTOLSYSTEMETS STABILITET SKA DIMENSIONERAS SEPARAT.
OBS! URTAG I VIRKET HAR UTFÖRTS

ALLMÄNNA ANVISNINGAR

KONSTRUKTIONEN HAR BERÄKNATS MED
DATAPROGRAM "PAMIR",
Timmele Takstolsfabrik AB - LIC.NR: 8612
DIM. NORM: EN 1995-1-1:2004 + A2:2014 + EKS 11
FULLSTÄNDIGA RESULTAT ENL. BERÄKNINGSUTSKRIFT

GENERELLA UPPGIFTER

MATERIALBREDD (mm): 45
VIKT (kg/st): 137
LASTBREDD MAX / UNDERRAM (mm): 1200 / 600
LASTFÖRDELNINGSAKTOR: 1,1
SÄKERHETSKLASS: SK2
KLIMATKLASS: 2 = 65% <= RF < 85%
TAKSTOLSFABRIKEN ÖVERVAKAS AV :
RISE Research Institutes of Sweden AB
PRODUKTCERTIFIKAT: 0402 - CPR - SC0212-10
AVSTYVNINGAR: SE TVÄRSNITTSTABELL

BELASTNINGAR (kN/m²)

SNÖLAST (Sk, 400 m.ö.h.): 2 kN/m²
VINDLAST (qp(z)): 0,85 kN/m²
NYTTIG LAST UTANFÖR RUMMET: 0,5
NYTTIG LAST INNE I RUMMET: 2
NYTTIG LAST MELLANVÄGG: 0,5
EGENLAST PÅ VÄGG: 0,15
EGENLAST PÅ YTTERTAK: 0,65
EGENLAST PÅ INNERTAK: 0,3
EGENLAST PÅ RAMVERKSGOLV: 0,15
EGENLAST PÅ HANBJÄLKE: 0,3
EGENLAST PÅ STÖDBEN: 0,15
EGENLAST PÅ LUTANDE INNERTAK: 0,3

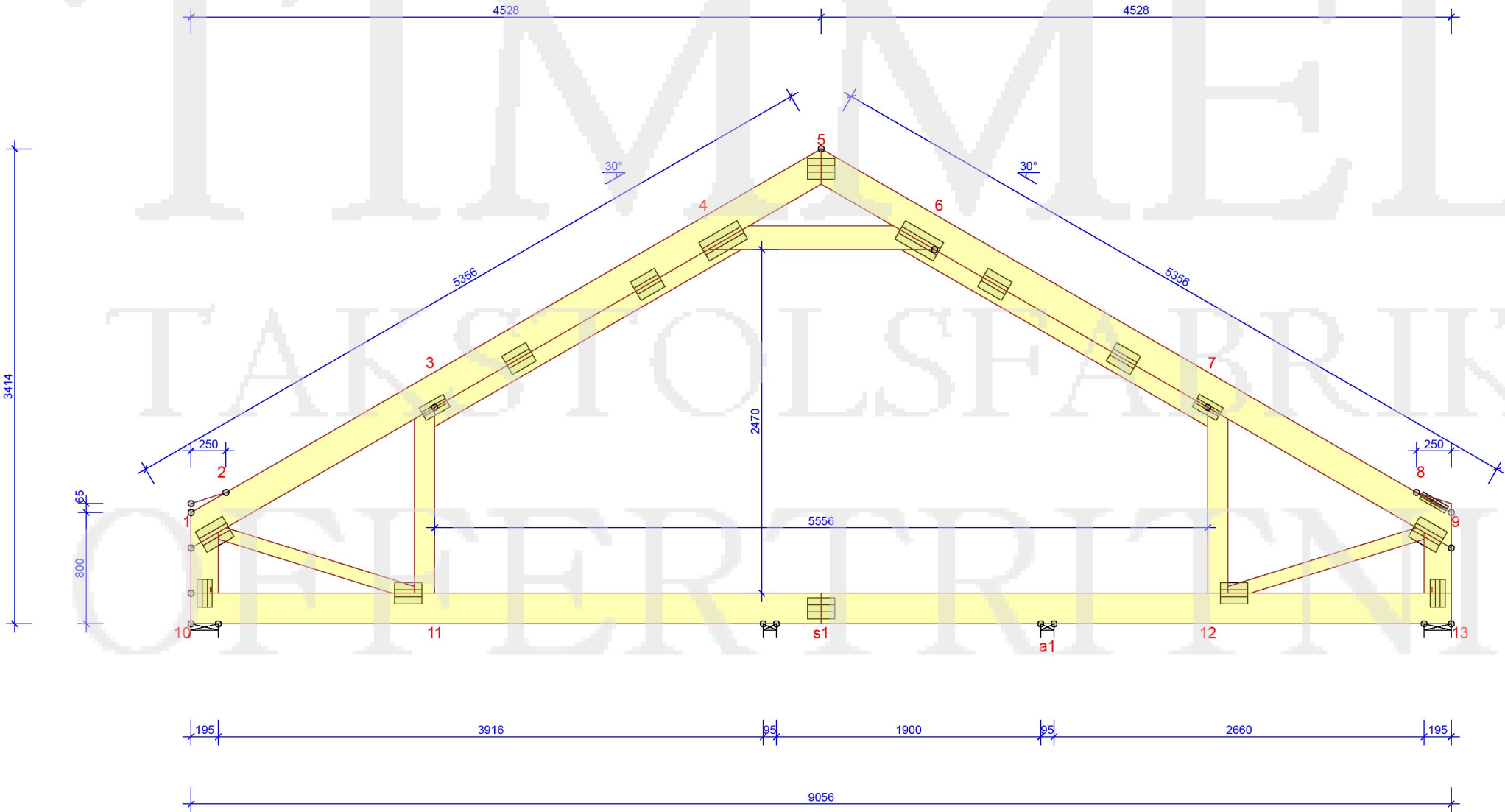
UPPLAGSREAKTIONER BROTTGR. (kN)

KNUT NR	RIKTN.	LK P/L MAX	LK M MAX	LK K/MO MAX	LK K/MO MIN	U-BR mm
10	HOR.	0	0	-4,66	-	-
10	VER.	7,24	20,34	20,53	-2,37	51
13	VER.	6,96	19,16	19,34	-2,24	45
a1	VER.	0,97	7,27	7,93	-0,42	15
s1	VER.	0,98	7,66	7,19	0,32	14

MAX DEFORMATION I BRUKSGRÄNS (mm)

KNUT NR	VER.	HOR.	LK NR.
3-4	6,9	5,4	1008:19:1 (Winst)
3	6,8	5,4	1008:19:1 (Winst)
3-4	6,9	5,5	1008:19:1 (Winst)

FÖR DEFORMATION I FLER PUNKTER - SE BER.UTSKRIFT



TOLERANS FÖRBANDSPACERING: 8 mm


TVÄRSNITT BREDD 45 mm				
KONSTR. DEL	HÖJD mm	KVALITET	AVSTYV. mm/st	NG. %
1-2	70	C14		
1-5	220	C24	800	45
3-4	120	C24		27
6-7	120	C24		31
5-9	220	C24	800	36
8-9	70	C14		
10-13	220	C24	Full	48
1-10	195	C24	Ingen	30
9-13	195	C24	Ingen	27
4-6	170	C24	Full	29
3-11	145	C24	Ingen	19
7-12	145	C24	Ingen	27
1-11	95	C24	Ingen	38
9-12	95	C24	Ingen	37

MELLAN VARJE U-RAM PLACERAS 1 ST MELLANBJÄLKE
LASTYTA PÅ U-RAM HAR REDUCERATS MHT DETTA.
LASTFÖRDELANDE GOLV I VINDSVÄNING
SPIKLIMMAD 22 MM SPÅNSKIVA EL. LIKV.

FÖRBAND - EXKL. SKARVAR				
KNUT NR	FÖRB. LITT	BREDD mm	LÄNGD mm	NG. %
1	MiTopW	168	225	54
3:1	GNT100S	103	198	66
3:2	GNT100S	152	198	25
3:3	GNT100S	152	198	27
4	GNT100S	152	317	45
5	GNT100S	152	198	14
6	GNT100S	152	317	63
7:1	GNT100S	103	198	66
7:2	GNT100S	152	198	25
7:3	GNT100S	152	198	25
9:1	GNT100S	55	119	
9:2	MiTopW	168	225	51
9:3	GNT100S	55	119	
10	MiTopW	108	200	56
11	GNT100S	152	198	70
12	GNT100S	152	198	70
13	MiTopW	108	200	53

FÖRBAND - SKARVAR				
KNUT NR	FÖRB. LITT	BREDD mm	LÄNGD mm	NG. %
s1	GNT100S	152	198	59

© Ritningen är skyddad enligt upphovsrättslagen och får inte kopieras, spridas eller i övrigt användas utan upphovsmannens medgivande.



TEL. 0321 - 53 02 80
FAX. 0321 - 53 02 89

RITAD/KONSTR. AV
Daniel Fransson

GRANSK
ARBETSNR.
202344

Timmele. 2020-10-26

Allmogehus
Typ T2
Gitarren 1

Stockholms Kommun

KOD TYP POS

SKALA 1:40

RITNINGNUMMER

Sida 1/3

REV.