

FÖRKLARINGAR

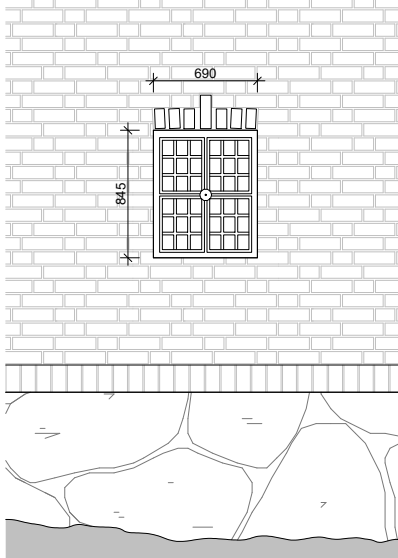
Mått i mm.

Befintliga rosornament demonteras varsamt. Befintliga fönster rives. Befintliga fönsteröppningar förstoras och förses med nya fönster. Bågar i furu, målade med linoljefärg, kulör lika bef. Glasning i blyinfattat antikglas, patinerat och inbränt för att efterlikna bef. Rosornament återmonteras på nya fönster, vid saknad kompletteras med nya lika befintliga.Fönster förses med fönsterbleck i koppar.

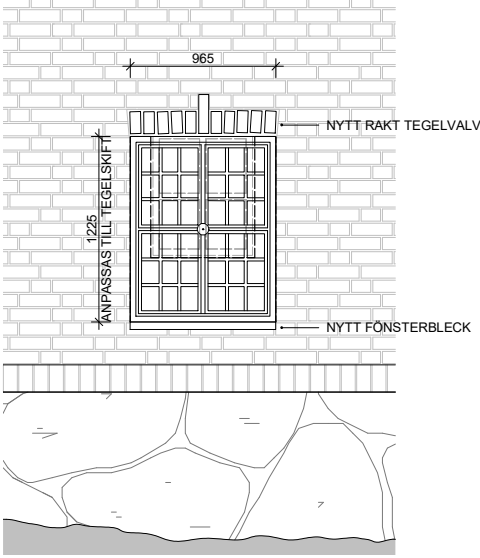
Hålltagning i tegelmur för nytt fönster görs något större än fönster och tegelytan återskapas genom att muras om. Reservtegel som finns i kyrkans förråd ska användas. Vid saknad ska återbrukat tegel av kulör och format lika bef. tegel användas för murningsarbeten runt de nya fönstrena.

Nytt rakt tegelvalv ovan fönster utförs med tegelvalv ovan ursprungliga fönster som likare.

Redovisat utförande gäller samtliga fönster som är avsedda att förstoras, se fasadritning A-23.



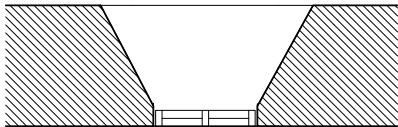
BEF. FÖNSTER



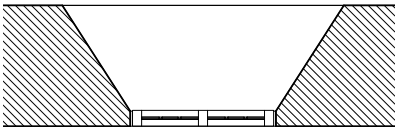
FÖRSTORAD FÖNSTERÖPPNING



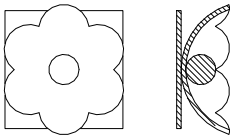
BEF. FÖNSTER



PLANSNITT



PLANSNITT

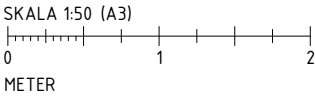


VY FRAMSIDA SNITT

DETALJ - ROSORNAMENT, SKALA 1:5

HÄNVISNINGAR

Plan 1 ombyggnad: A-21
Fasad: A-23



BET	ÄNDRINGEN AVSER		DATUM	SIGN		
BYGGLOVSHANDLING						
RHK Restaurering Högalidskyrkan FÖRSTÖRING AV FÖNSTER						
 KIRKANS FASTIGHETSAFDELNING STOCKHOLM AB		Svenska kyrkan 				
UPPRORAG NR 20.60-01	RITAD/KONSTR. AV TL		HANDLÄGGARE K BARNISKYTE			
DATUM 2021-04-27	ANSVARIG ANDERS LINDH					
TEMPELT 2, STOCKHOLM						
DETALJER FÖRSTÖRING AV FÖNSTER						
SKALA 1:50	NUMMER A-25		BET			