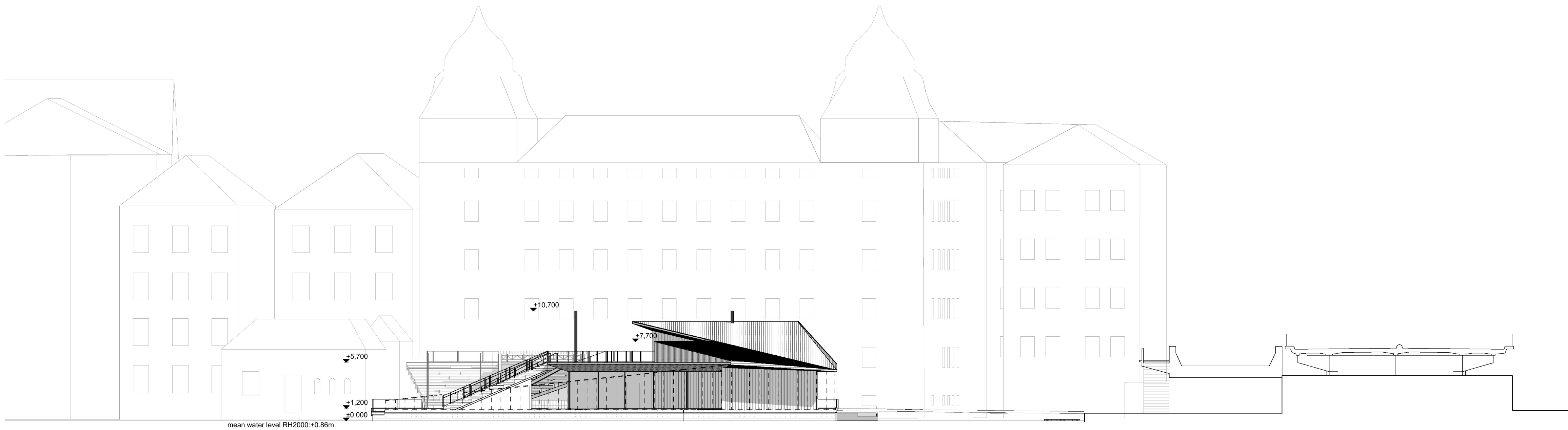


mean water level RH2000:+0.86m
Fasad mot öster, Sammansatt översikt 1:250



mean water level RH2000:+0.86m

Fasad mot söder, Sammansatt översikt 1:250

Empty height = Roof height when the structure is empty of occupant load. When loaded with full occupant capacity the whole sturcture will lower approx. -0.50m

Mälaren water change heights in RH2000:
-mean water level: +0.86m
-Max Water level: +1.42m
-mean high water level : +1.13m
-Min. water level: +0.42m
-mean low water level: +0.70m

B	24.05.2021	Handrails added to east side outdoor ramps	AM
		Floating stairs changed	
		Bollards added to floating stairs	
		Bollards added to pathway under the eave	

BET	DATUM	ÄNDRINGAR AVSER	SIGN
-----	-------	-----------------	------

Höjdsystem RH2000

STADSDDEL	FASTIGHET	DIARIENUMMER	
Gamla Stan	Gamla Stan 1:34	2020-11119	
BYGGNADSTYP	STATUS	SEKVN.R	
Nybyggnad	BYGGLOVHANDLING		
ÄRENDET AVSER, ADDRESS	BETECKNING	SKALA	
Flytande badhus och multifunktionsbyggnad	Fasader, översikt mot öster och söder	1:250	
Munkbrohamnen 1			
ANSVARIG ARKITEKT		FIL	REV
Anssi Lassila		Fasader, översikt mot öster och söder.pdf	B
KONTAKTPERSON			
Aki Markkanen			
RYTAD AV	DATUM	ÖMRÅDE	PROJ. NR
AM, TL	04.05.2021	ARK	1281
		A-40-3-002	

OOP EAA OFFICE FOR PERIPHERAL ARCHITECTURE

SENAJOKI Kuopio 19. A. P10/1001 Senajoki +358 (0)6 414 1220
HELSINKI Eteläinen Helsinginkatu 8, FI-00100 Helsinki +358 (0)6 304 8205