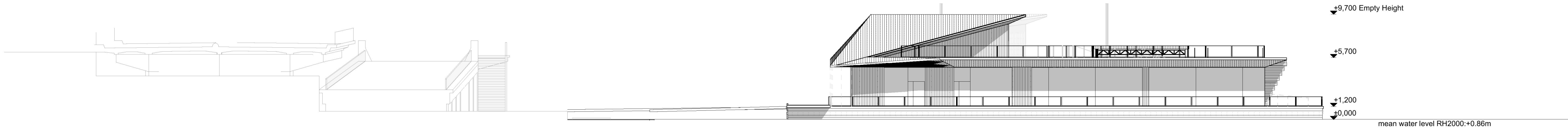


Fasad mot väster, Sammansatt översikt 1:250

Empty height = Roof height when the structure is empty of occupant load. When loaded with full occupant capacity the whole sturcture will lower approx. -0.50m

Mälaren water change heights in RH2000:

- mean water level: +0.86m
- Max Water level: +1.42m
- mean high water level : +1.13m
- Min. water level: +0.42m
- mean low water level: +0.70m



Fasad mot norr, Sammansatt översikt 1:250

A-40-3-001 Fasader, översikt mot väster och norr

B	24.05.2021	Handrails added to east side outdoor ramps	AM
		Floating stairs changed	
		Bollards added to floating stairs	
		Bollards added to pathway under the eave	

BET	DATUM	ÄNDRINGAR AVSER	SIGN
-----	-------	-----------------	------

Höjdsystem RH2000

STADSDEL	FASTIGHET	DIRENUMMER		
Gamla Stan	Gamla Stan 1:34	2020-11119		
BYGGNADSTYP	STATUS		SEKVN	
Nybyggnad	BYGGLOVHANDLING			
ÄRENDET AVSER, ADDRESS	BETECKNING		SKALA	
Flytande badhus och multifunktionsbyggnad	Fasader, översikt mot väster och norr		1:250	

Munkbrohamnen 1				
ANSVARIG ARKITEKT				
Anssi Lassila		FIL		REV
KONTRAKTPERSON		Fasader, översikt mot väster och norr.pdf		B
Aki Markkanen		OMRÅDE		NUMMER
RYTAD AV	DATUM	PROJ. NR		
AM, TL	04.05.2021	ARK	1281	A-40-3-001

OOPÉAA OFFICE FOR PERIPHERAL ARCHITECTURE

SEINÄJOKI, Kuopioentie 19 A, FI-60100 Seinäjoki +358 (0)6 414 1220  
HELSINKI, Eteläinen Hesperiankatu 8, FI-00100 Helsinki +358 (0)6 350 354 8200