

FÖRKLARINGAR & FÖRESKRIFTER

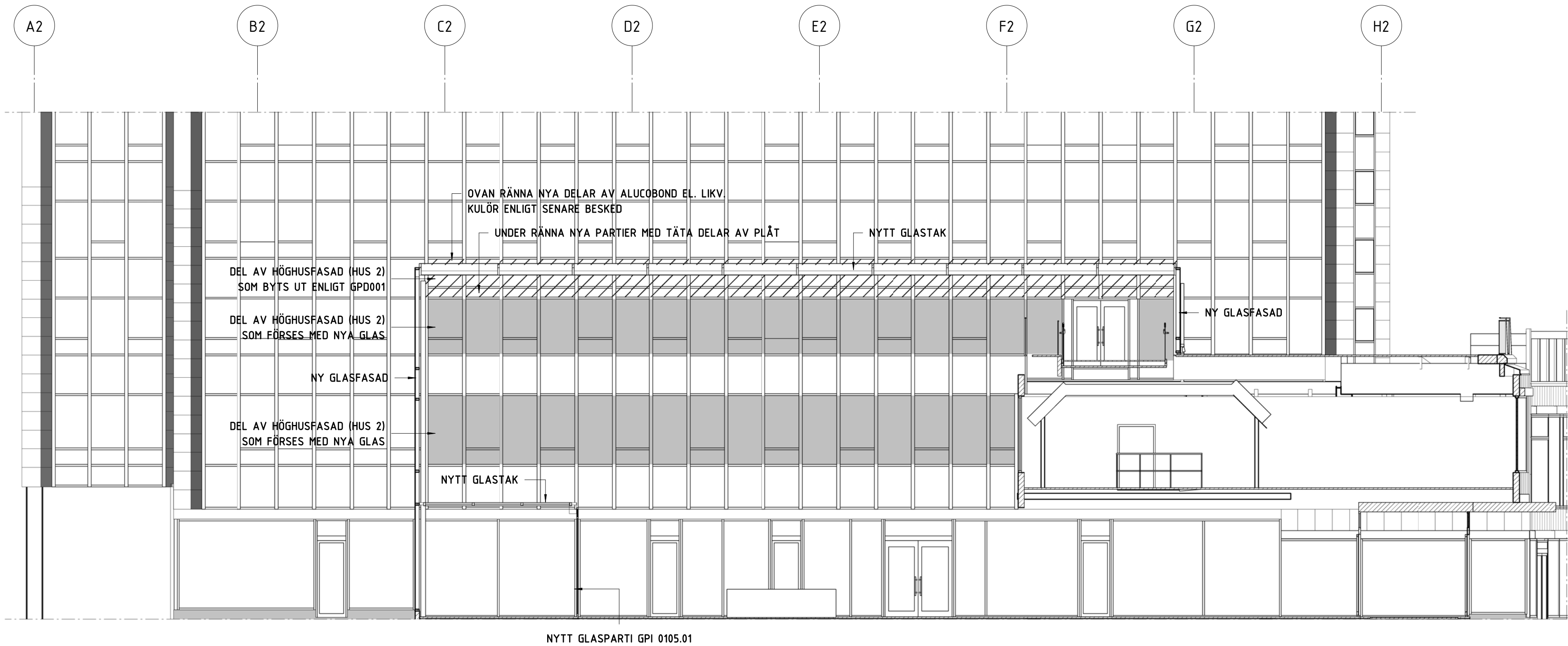
SE RITNING A--40-7-0100001

HÖGHUS 2 FASAD BÄRS AV VERTIKALA ALUMINIUMPROFILER SOM ÄR FÄSTA I BJÄLKLAGSKANT ENL. PRINCIP K-RITNING TYRÉNS NR 1630 (1961). DET RINNER VATTEN I DESSA PROFILER. DÄRFÖR BEHÖVER PROFILER OCH FASADELEMENT KAPAS OCH KOMPLETTERAS MED TÄTNING/DROPPBLECK ENLIGT DETALJ GPD001.

GLASBYTE: GLASRUTOR BYTS, BÅGAR BEHÅLLES I OMFATTNING ENLIGT SKRAFFERING. GLAS SKA VARA 4-12-4, INRE RUTA HÄRDAT GLAS. BRANDKLASS E30 LJUDKLASS ENLIGT LJUDBESKRIVNING.

HÄNVISNINGAR

GPD 001, ANSLUTNING TAKRÄNNA/FASAD: A-40-7-0100004
ADL KONSULT: LJUDBESKRIVNING



FASAD HUS 2 INGLASNING

5440-1	2019-03-08		
DE	FU	BH	PM
FÖRFRÅGNINGSUNDERLAG			
VASAKRONAN			
ORIENTERINGSFIGUR			
BERIDAREBANAN 71 BERIDAREBANAN 4 BERIDAREBANAN 11			
VASAKRONANS PROJEKTNUMMER 1417000063			
BERIDAREBANAN 4 HÖGHUS 2			
A WESTER + ELSNER T: 08-402 68 80			
K TYRÉNS T: 010-452 20 00			
E PROJEKTEL T: 018-13 97 00			
V SEC PROJEKT AB/FERAX AB T: 072-226 59 73			
BR BRANDKONSULTEN T: 08-505 344 00			
S EVOGA AB T: 073-412 76 46			
SP NORDISKA BRAND T: 08-730 06 70			
W HELENIUS INGENJÖRSBYRÅ AB T: 08-625 22 00			
PL TÅ Consult AB/DAMAG AB T: 076-877 67 76			
C SWECO POSITION AB T: 08-695 60 00			
UPPDRAG NR 2745-00	RITAD/KONSTR AV Å LILJA	HANDLÄGGARE H. JOHANSSON	
DATUM 2019-03-08	ANSVARIG S. SIGFRIDSSON	FASTIGHET/KST 14138	BYGGNAD 002
OMBYGGNAD ETAPP 1			
HUS 2			
FASAD MOT NORR HUS 2			
FASADER			
SKALA 1:100	NUMMER A--40-3-0100001	REV	

ORIGINALFORMAT: A1

