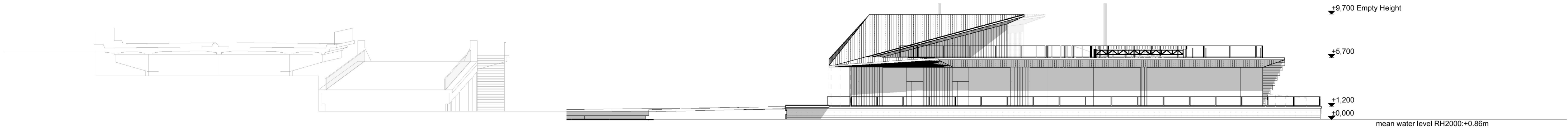


Fasad mot väster, Sammansatt översikt 1:250

Empty height = Roof height when the structure is empty of occupant load. When loaded with full occupant capacity the whole sturcture will lower approx. -0.50m

Mälaren water change heights in RH2000:

- mean water level: +0.86m
- Max Water level: +1.42m
- mean high water level : +1.13m
- Min. water level: +0.42m
- mean low water level: +0.70m



Fasad mot norr, Sammansatt översikt 1:250

+9,700 Empty Height

+5,700

+1,200

+0,000 mean water level RH2000: +0.86m

SKALA 1:250

0

5

10

20

25

METER

A		10.05.2021	The steel web mesh changed to clear glass on railings Roof shape in the middle changed to block noise pollution Roof shape on east changed to block noise pollution			AM
BET		DATUM	ÄNDRINGAR AVSER			SIGN
Höjdsystem RH2000						
STADSDEL		FASTIGHET		DIARENUMMER		
Gamla Stan		Gamla Stan 1:34		2020-11119		
BYGGNADSTYP					STATUS	SEKVN.R
Nybyggnad					BYGGLOVHANDLING	
ÄRENDET AVSER, ADDRESS					BETECKNING	SKALA
Flytande badhus och multifunktionsbyggnad					Fasader, översikt mot väster och norr	1:250
Munkbrohamnen 1						
ANSVARIG ARKITEKT						
Anssi Lassila						
KONTAKTPERSON						
Aki Markkanen					FIL	REV
					Fasader, översikt mot väster och norr.pdf	A
RITAD AV		DATUM	OMRADE	PROJ. NR	NUMMER	
AM, TL		04.05.2021	ARK	1281	A-40-3-001	

OOPÉAA OFFICE FOR PERIPHERAL ARCHITECTURE

SEINÄJOKI: Kuopinkatu 19 A, FI-00100 Seinäjoki +358 (0)6 414 1225
HELSINKI: Eteläinen Hesperiankatu 8, FI-00100 Helsinki +358 (0)6 350 354 8205