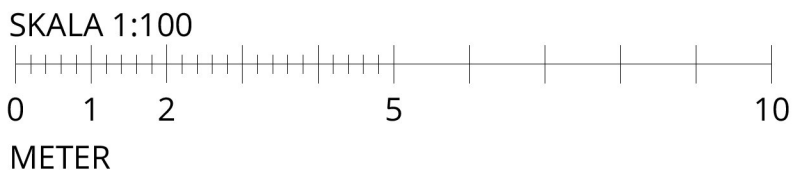
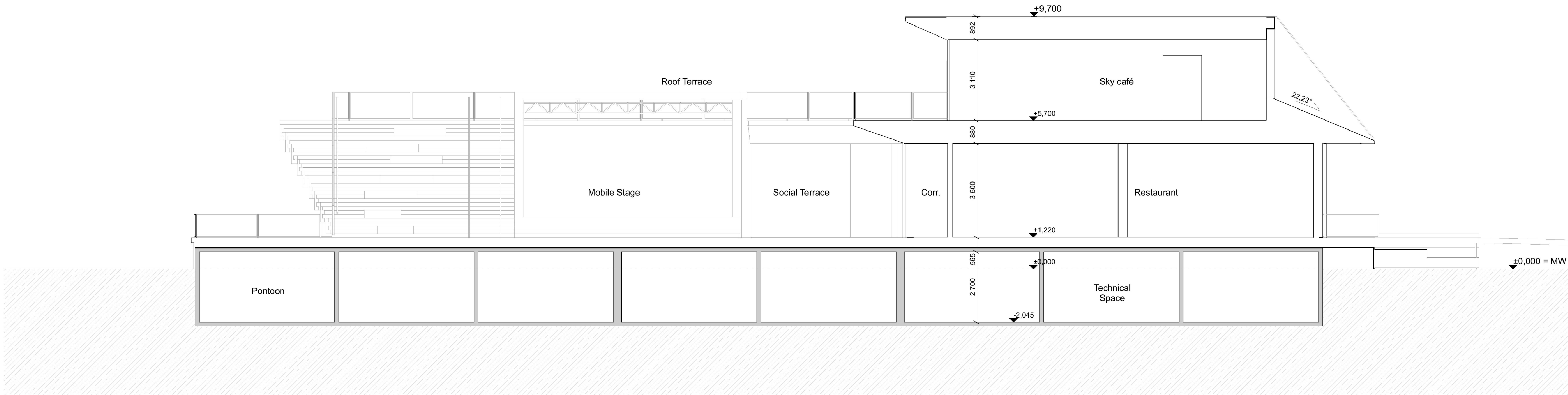
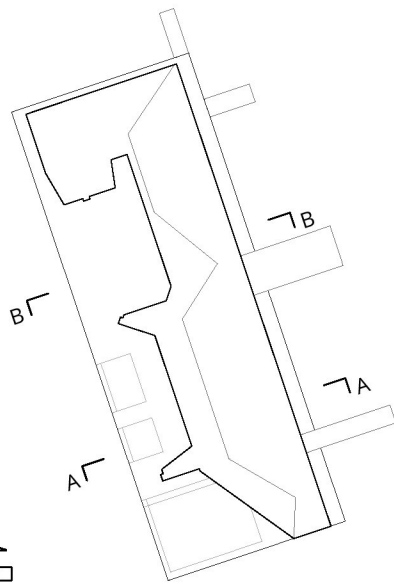
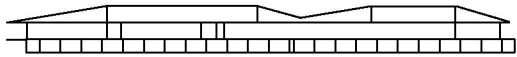
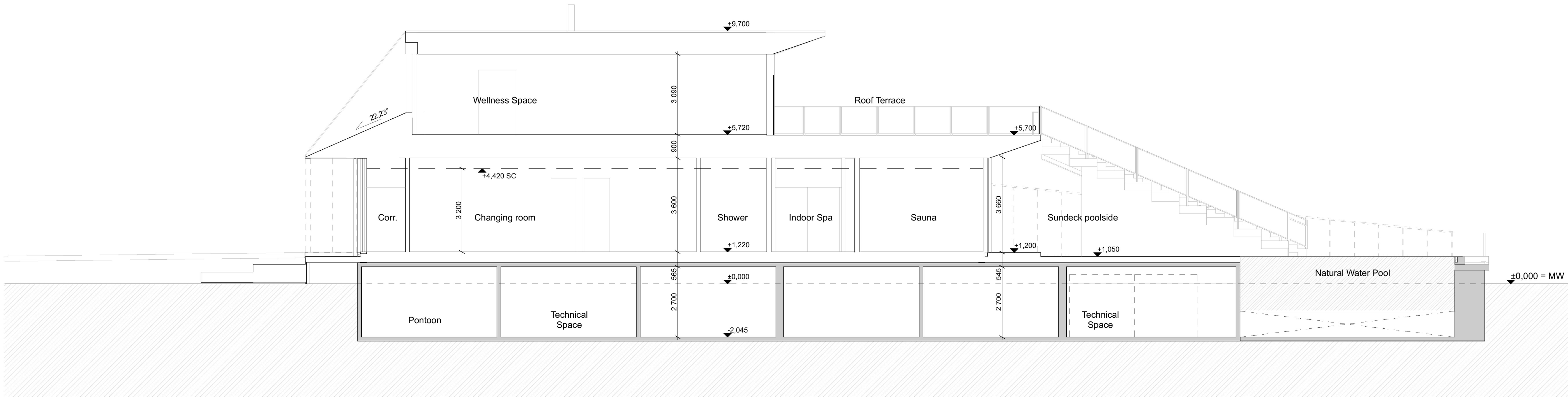


Inkom till Stockholms stadsbyggnadskontor - 2021-05-11, Dnr 2020-11119

Sektion B-B 1:100



Sektion A-A 1:100



A	10.05.2021	The roof angle has changed over the east side eave The east side eave has been straightened The dimensions of the stage have changed			AM
BET	DATUM	ÄNDRINGAR AVSER			SIGN
Höjdsystem RH2000					
STADSDDEL		FASTIGHET		DIARENUMMER	
Gamla Stan		Gamla Stan 1:34		2020-11119	
BYGGNADSTYP		STATUS			SEKV.NR
Nybyggnad		BYGGLOVHANDLING			
ARENDET AVSER, ADDRESS		BETECKNING			SKALA
Flytande badhus och multifunktionsbyggnad		Sektion AA, Sektion BB			1:100
Munkbrohamnen 1					
ANSVARIG ARKITEKT					
Anssi Lassila		FIL		REV	
KONTAKTPERSON		Sektion AA, Sektion BB.pdf		A	
Aki Markkanen					
RTAD AV		DATUM	OMRÅDE	PROJ. NR	NUMMER
AM, TL		04.05.2021	ARK	1281	A-40-2-001
OOPEAA OFFICE FOR PERIPHERAL ARCHITECTURE					
SERIAL:001, Kuopionkatu 19 A, FI-00100 Helsinki +358 (0)6 414 1235 HELSINKI, Eteläisen Puutarhankatu 8, FI-00100 Helsinki +358 (0)6 304 8200					