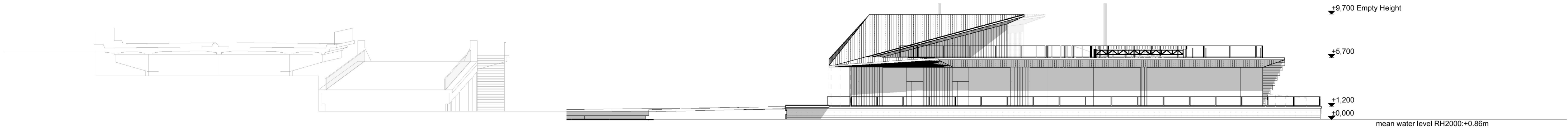


Fasad mot väster, Sammansatt översikt 1:250

Empty height = Roof height when the structure is empty of occupant load. When loaded with full occupant capacity the whole sturcture will lower approx. -0.50m

Mälaren water change heights in RH2000:

-mean water level:	+0.86m
-Max Water level:	+1.42m
-mean high water level :	+1.13m
-Min. water level:	+0.42m
-mean low water level:	+0.70m



Fasad mot norr, Sammansatt översikt 1:250

↙9,700 Empty Height

↙5,700

↙1,200

↙0,000 mean water level RH2000: +0.86m

SKALA 1:250

0

5

10

20

25

METER

A		10.05.2021	The steel web mesh changed to clear glass on railings Roof shape in the middle changed to block noise pollution Roof shape on east changed to block noise pollution	AM
---	--	------------	---	----

BET	DATUM	ÄNDRINGAR AVSER	SIGN
-----	-------	-----------------	------

Höjdsystem RH2000

STADSDEL	FASTIGHET	DIARENUMMER	
Gamla Stan	Gamla Stan 1:34	2020-11119	
BYGGNADSTYP		STATUS	SEKVN.R
Nybyggnad		BYGGLOVHANDLING	
ÄRENDET AVSER, ADDRESS		BETECKNING	SKALA
Flytande badhus och multifunktionsbyggnad		Fasader, översikt mot väster och norr	1:250

Munkbrohamnen 1			
ANSVARIG ARKITEKT			
Anssi Lassila			
KONTRAKTPERSON		FIL	REV
Aki Markkanen		Fasader, översikt mot väster och norr.pdf	A
RYTAD AV	DATUM	OKRADE	PROJ. NR
AM, TL	04.05.2021	ARK	1281
			NÄMNER
			A-40-3-001

OOPÉAA OFFICE FOR PERIPHERAL ARCHITECTURE

SEINÄJOKI: Kuopinkatu 19 A, FI-00100 Seinäjoki +358 (0)6 414 1220
HELSINKI: Eteläinen Hesperiankatu 8, FI-00100 Helsinki +358 (0)6 350 354 8200