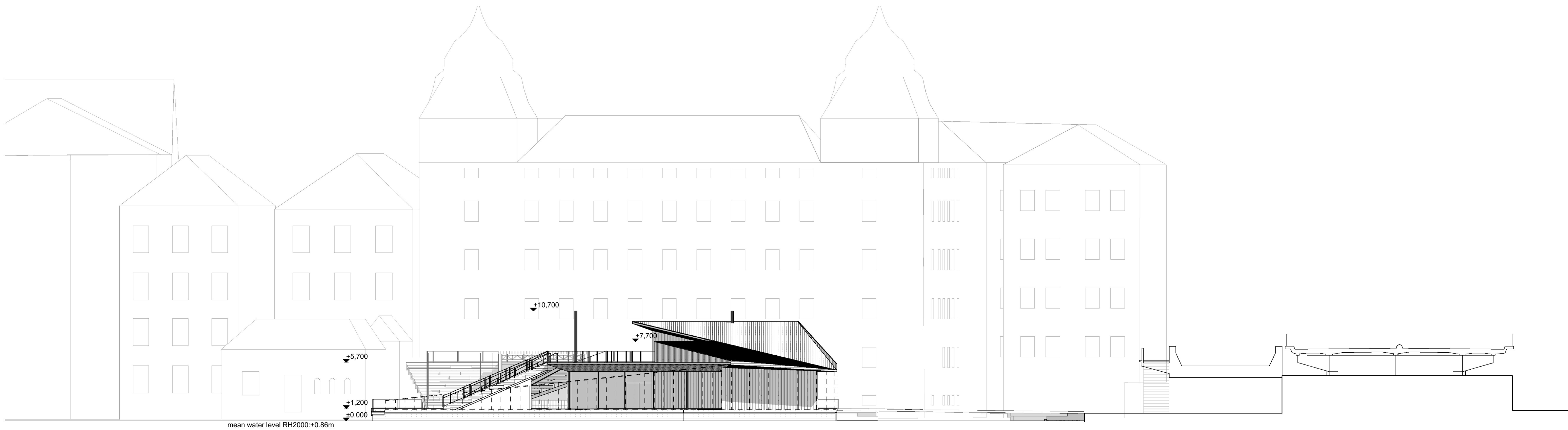


mean water level RH2000:+0.86m
Fasad mot öster, Sammansatt översikt 1:250



mean water level RH2000:+0.86m
Fasad mot söder, Sammansatt översikt 1:250

Empty height = Roof height when the structure is empty of occupant load. When loaded with full occupant capacity the whole stucture will lower approx. -0.50m

Mälaren water change heights in RH2000:

-mean water level: +0.86m
-Max Water level: +1.42m
-mean high water level : +1.13m
-Min. water level: +0.42m
-mean low water level: +0.70m

A	10.05.2021	Roof blanks over the east side eave have changed direction	AM
		The steel web mesh changed to clear glass on railings	
		Roof shape in the middle changed to block noise pollution	
		Roof shape on east changed to block noise pollution	

BET	DATUM	ÄNDRINGAR AVSER	SIGN
-----	-------	-----------------	------

Höjdsystem RH2000

STADSDEL	FASTIGHET	DIARENUMMER		
Gamla Stan	Gamla Stan 1:34	2020-11119		
BYGGNADSTYP	STATUS		SEKVN	
Nybyggnad	BYGGLOVHANDLING			
ARENDET AVSER, ADDRESS	BETECKNING		SKALA	
Flytande badhus och multifunktionsbyggnad	Fasader, översikt mot öster och söder		1:250	
Munkbrohamnen 1				
ANSVARIG ARKITEKT		FIL	REV	
Anssi Lassila		Fasader, översikt mot öster och söder.pdf	A	
KONTRAKTPERSON				
Aki Markkanen				
RYTAD AV	DATUM	OMRÅDE	PROJ. NR	NUMMER
AM, TL	04.05.2021	ARK	1281	A-40-3-002

OOPAA OFFICE FOR PERIPHERAL ARCHITECTURE

SEINÄCKI, Kuopionkatu 19 A, FI-00100 Seinäjoki +358 (0)6 414 1220
HELSINKI, Eteläinen Hesperiankatu 8, FI-00100 Helsinki +358 (0)6 304 8200