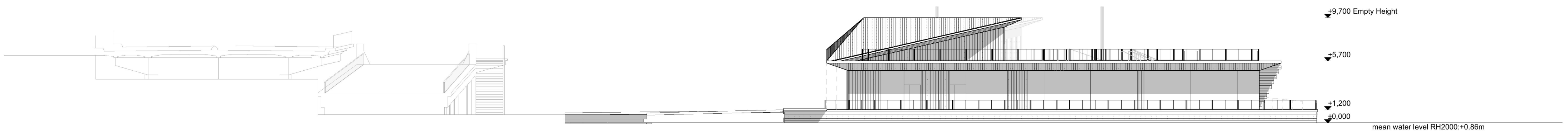


Fasad mot väster, Sammansatt översikt 1:250

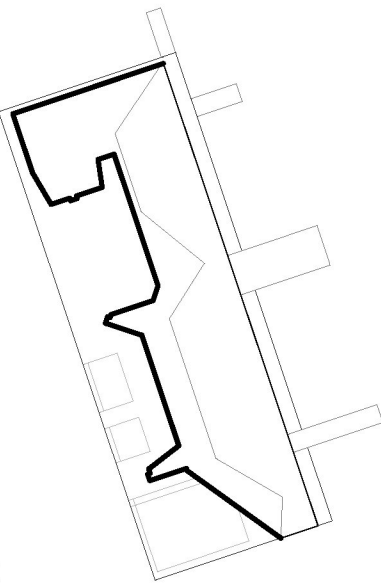
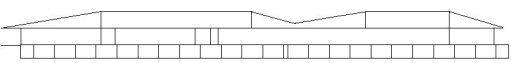


Fasad mot norr, Sammansatt översikt 1:250

Empty height = Roof height when the structure is empty of occupant load. When loaded with full occupant capacity the whole stucture will lower approx. -0.50m

Mälaren water change heights in RH2000:

- mean water level: +0.86m
- Max. Water level: +1.42m
- mean high water level : +1.13m
- Min. water level: +0.42m
- mean low water level: +0.70m



Höjdsystem RH2000

STADSDEL	FASTIGHET	DIARIENUMMER		
Gamla Stan	Gamla Stan 1:34	2020-11119		
BYGGNADSTYP	STATUS		SEKVRNR	
Nybyggnad	BYGGLOVHANDLING			
ÄRENDET AVSER, ADDRESS	BETECKNING		SKALA	
Flytande badhus och multifunktionsbyggnad	Fasader, översikt mot väster och norr		1:250	
Munkbrohamnen 1				
ANSVARIG ARKITEKT				
Anssi Lassila		FIL		REV
KONTRAKTPERSON		Fasader, översikt mot väster och norr.pdf		
Aki Markkanen		OMRÅDE		PROJ. NR
AM, TL		ARK		1281
				NUMMER
				A-40-3-001

OOPÉAA OFFICE FOR PERIPHERAL ARCHITECTURE

SEINÄJOKI, Kuopioentie 19 A, FI-00100 Seinäjoki +358 (0)6 414 1220
HELSINKI, Eteläinen Heikkinenkatu 8, FI-00100 Helsinki +358 (0)6 354 8200