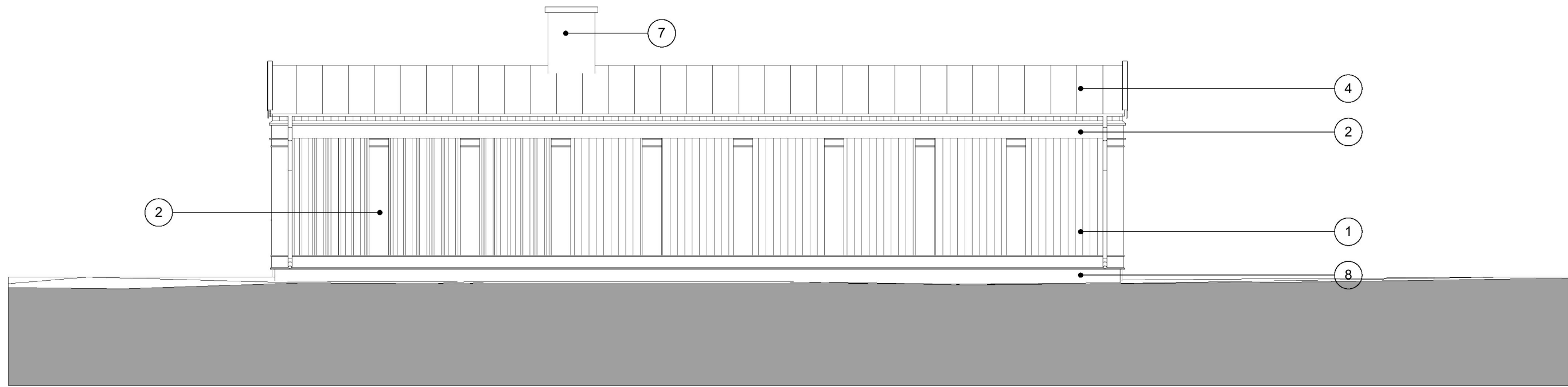


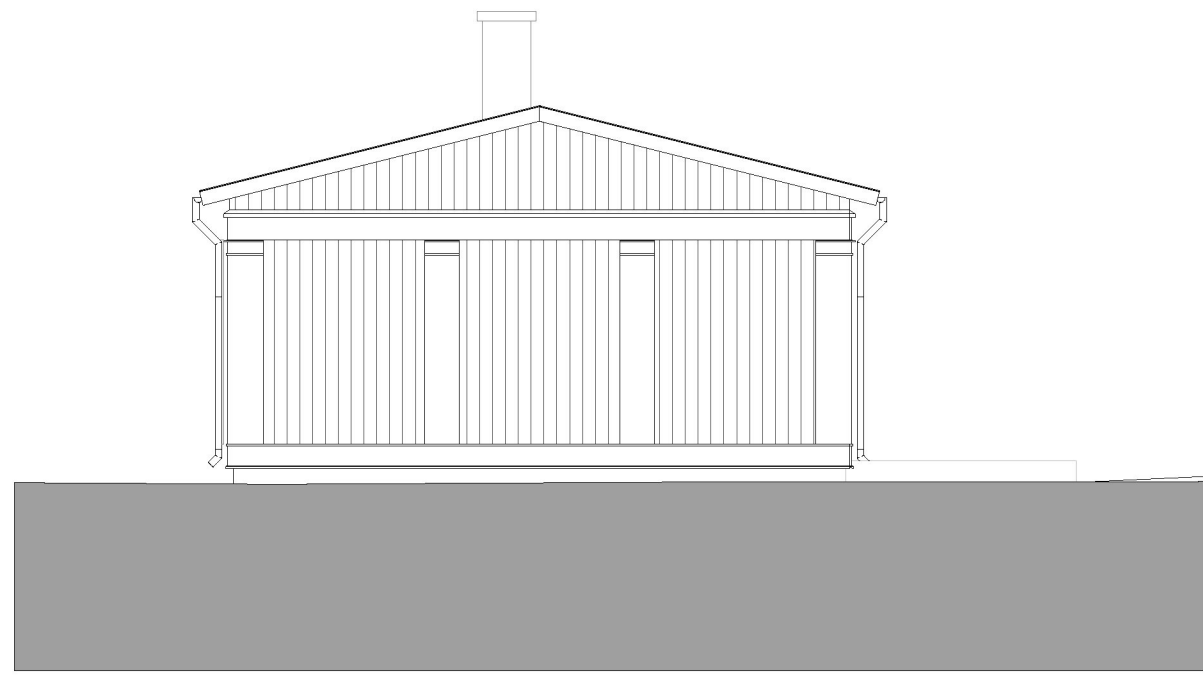
VÄSTER Fasad svv



SÖDER Fasad svv



NORR Fasad svv



ÖSTER Fasad svv

FÖRKLARINGAR

MATERIAL OCH KULÖRER:

- TRÅPANEL SLÅTSPONT, LINOLJEFÄRG "DJURGÅRDS-GRÖN", cirka NCS S 5020-G10Y
- LISTVERK: PILASTRAR, ENTABLEMENT, SPALJÉ MM. LINOLJEFÄRG "OXIDGRÖN" cirka NCS S 7010-G10Y
- FÖNSTER och DÖRRAR AV TRÄ, LINOLJEFÄRG "DJURGÅRDS- GRÖN", cirka NCS S 5020-G10Y
- FALSAD BANDPLÅT, MÖRKGRÅ MATT NCS S 7002-B20G
- TAKDETALJER, KRÖNPLÅT VINDSKIIVA, BESLAGNINGAR MATT PLÅT NCS S 7002-B20G
- PUTSAD SKORSTEN, VIT
- PUTSAD SOCKEL GRÅ

SKALA 1:100



C	NY LAYOUT BANOR. PLANLÖSN.	2021-04-06	JB
B	MINSKAT KLUBBHUS	2021-02-26	JB
A	MINSKAT KLUBBHUS	2020-02-14	JB
BET	ÄNDRING AVSER	DATUM	Sign.
BYGGLOVSHANDLING			
Norra Djurgården 1:1			
BYGG- HERRE	Index		
A	ARKIPOL		
UPPDRAG NR	RITAD AV	HANDLAGGARE	
DATUM	ANSVARIG	JB	
2019-10-07	JB		
Djurgårdsbrunn, tennisklubb FASADER			
SKALA A1 A3 1:100 1:200	NUMMER A-40-3-01	BET C	