

FÖRKLARINGAR

För denna handling har NYBYGGNADSKARTA DEL AV NÖRRA DJURGÅRDEN 1:1 delaread 2019-06-05, Dnr 2019-0717-412 använts. Alla mått i millimeter om ej annat anges. Pluskylor anges i RH2000.

- + 0.00

Färdiga golv
- + 0.00

Föreslagen markhöjd
- + 0.00

Befintlig markhöjd som behålls
- Nya väggar
- Befintliga väggar
- G

Gardenb
- HS

Högsåp
- K

Kyl (frys)
- F

Frys (frysbox)
- KF

Kylfrys (delad)
- DM

Diskmaskin
- TM

Tvättmaskin
- TT

Torktumlare
- KM

Kombimaskin (alt tvättbänke)
- OS

Öppen spis
- VS

Ventilationsanläggning
- VENT HUV

Ventilationshuv enl VVS, göms i buskage
- TF

Takbänk
- TF

Takbänk
- TB

Takbänk
- TS

Takstige
- KN

Köksbänk
- SR

Skåp
- HR1

Hängrym, 150 mm med inklädnad i påt, kulör lika tak, se principdetalj
- HR2

Hängrym, rektangulär smtt, 120 mm, kulör lika tak
- STR1

Stuprör, rektangulär smtt 90/75x50 mm, Kulör lika tak
- STR2

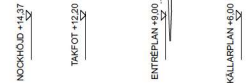
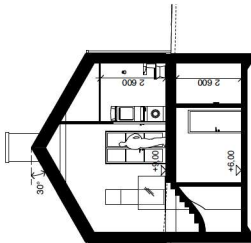
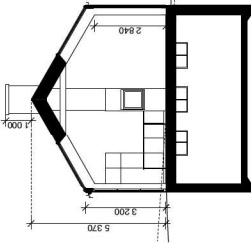
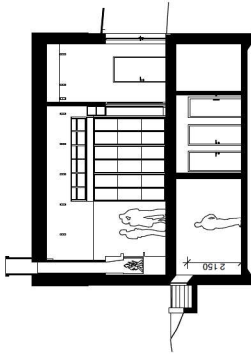
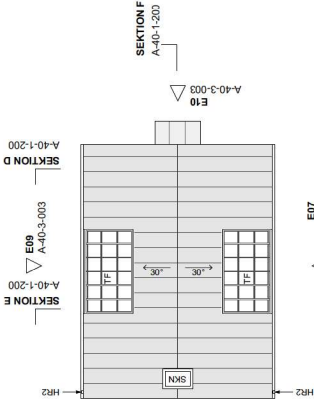
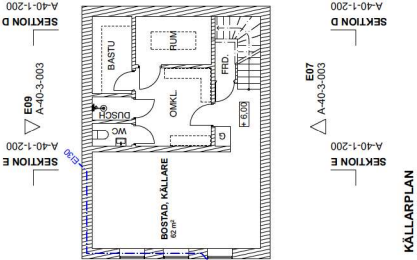
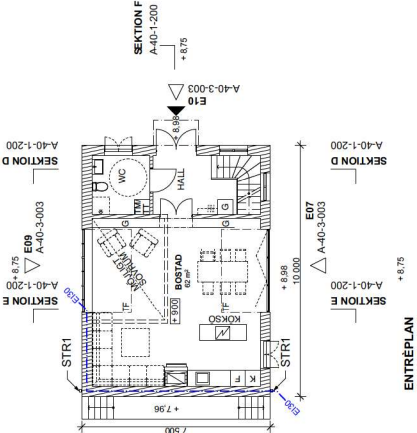
Stuprör, lika befintlig utförning

FÖRESKRIFTER

Färdigställsbehandling Nörra Djurgården 1:1  
Adress: Djurgårdstunnavägen 68, Stockholm  
Nyproduktion av vårdshusbyggnad i koppling till befintligt sjukhus i Nörra Djurgården, Stockholm.  
Stockholm

HÄNVISNINGAR

A-40-1-001 SITUATIONSPLAN  
A-40-1-002 PLAN ÖVER HUS 6  
A-40-5-001 LITTRERING OCH BESKRIVNINGAR



SKALA 1:100  
0 1 2 5 10  
METER



PLAN & SEKTION, HUS 6  
KRÖGARBOSTAD

SKALA 1:100  
HUS 6  
A-40-1-200

BYGGLOVSHANDLING

DJURGÅRDSBRUNNS VÅRDSHUS

koncept

A

koncept 1:100, 2019-06-05, Nörra Djurgården

K

SKALA: 1:100, 2019-06-05, Nörra Djurgården

V

Material: VVS: Korkett AB, 08-702 33 00, Alexander Almqvist

T

Material: Arkitekt AB, 070-300 00 10, Lennart Nilsson

B

Fra AB, 08-21 11 05, Nörra Djurgården

L

Arkitekt: Fra AB, 070-640 20 02, Nörra Djurgården

AK

Arkitekt: Fra AB, 070-640 20 02, Lennart Nilsson

UPPGÅRD

UPPGÅRD

SKALA

SKALA

2019/06

2019/06

N

Nörra Djurgården

PLAN & SEKTION, HUS 6

KRÖGARBOSTAD