

# Ritningar – planer och sektioner

I dokumentet presenteras planer och sektioner. På situationsplanen finns förklarande text samt markeringar som visar var de olika sektionerna är tagna.



Inkom till Stockholms stadsbyggnadskontor - 2021-02-11, Dnr 2018-00710



# HASSELBACKEN 1

Proj.nr.: 0574 Dato: 2020.12.18 Init./Godk.: ATH/RJA Skala: 1:1000 Rev.dato:

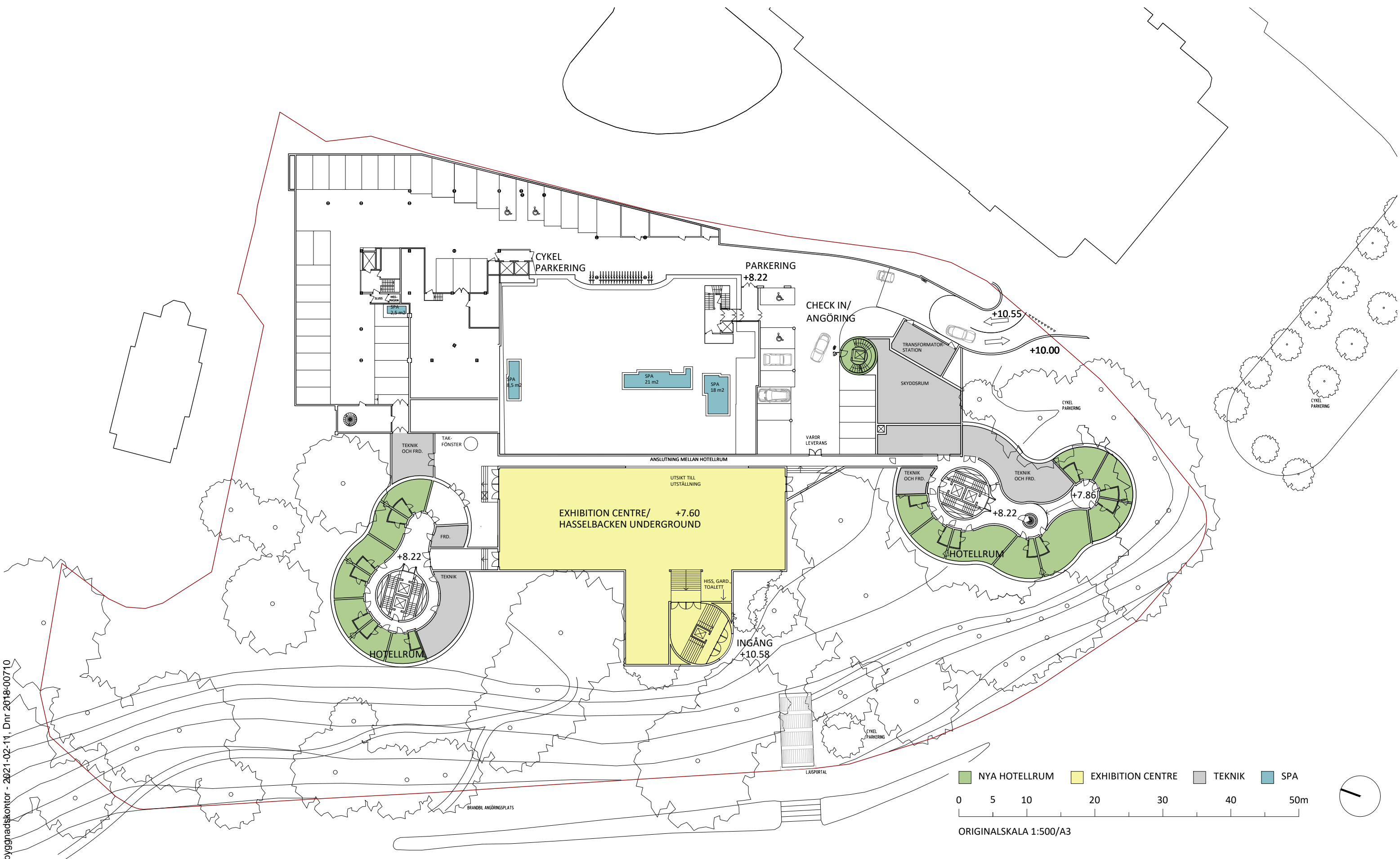
Ämne: Situationsplan  
Takplan

Ritning nr.: Rev.:  
A-30-1-0000

LUNDGAARD & TRANBERG ARKITEKTER - PILESTRÆDE 10, 3. SAL - DK - 1112 KØBENHAVN K



Inkom till Stockholms stadsbyggnadskontor - 2021-02-11, Dnr 2018-00710



## HASSELBACKEN 1

Proj.nr.: 0574 Dato: 2021.01.22 Init./Godk.: THH/RJA Skala: 1:500 Rev.dato:

Ämne: Plan 00  
Garageplan

Ritning nr.: Rev.:

A-40-1-0000

LUNDGAARD & TRANBERG ARKITEKTER - PILESTRÆDE 10, 3. SAL - DK - 1112 KØBENHAVN K

Inkom till Stockholms stadsbyggnadskontor - 2021-02-11, Dnr 2018-00710



Proj. A-10 Hasselbacken 01 Hasselbacken planmål.dwg

## HASSELBACKEN 1

Proj.nr.: 0574    Dato: 2021.01.22    Init./Godk.: THH/RJA    Skala: 1:500    Rev.dato:

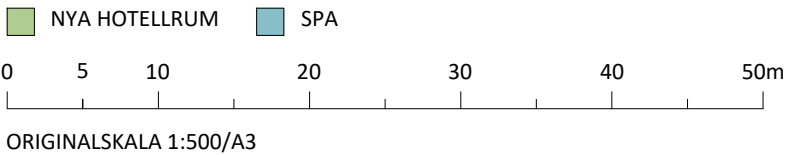
Ämne: **Plan 01**  
Terrassplan

Ritning nr.:    Rev.:  
**A-40-1-0100**

LUNDGAARD & TRANBERG ARKITEKTER - PILESTRÆDE 10, 3. SAL - DK - 1112 KØBENHAVN K



Inkom till Stockholms stadsbyggnadskontor - 2021-02-11, Dnr 2018-00710



## HASSELBACKEN 1

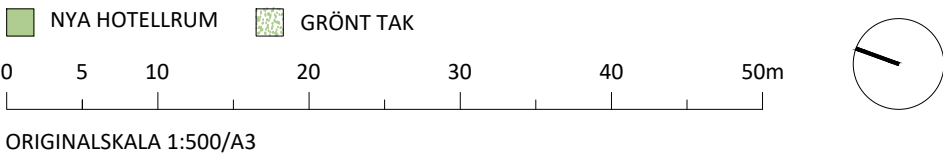
Proj.nr.: 0574    Dato: 2020.12.18    Init./Godk.: THH/RJA    Skala: 1:500    Rev.dato:

Ämne: **Plan 02**  
Receptionsplan

Ritning nr.:    Rev.:  
**A-40-1-0200**

LUNDGAARD & TRANBERG ARKITEKTER - PILESTRÆDE 10, 3. SAL - DK - 1112 KØBENHAVN K

Inkom till Stockholms stadsbyggnadskontor - 2021-02-11, Dnr 2018-00710



## HASSELBACKEN 1

Proj.nr.: 0574 Dato: 2020.12.18 Init./Godk.: THH/RJA Skala: 1:500 Rev.dato:

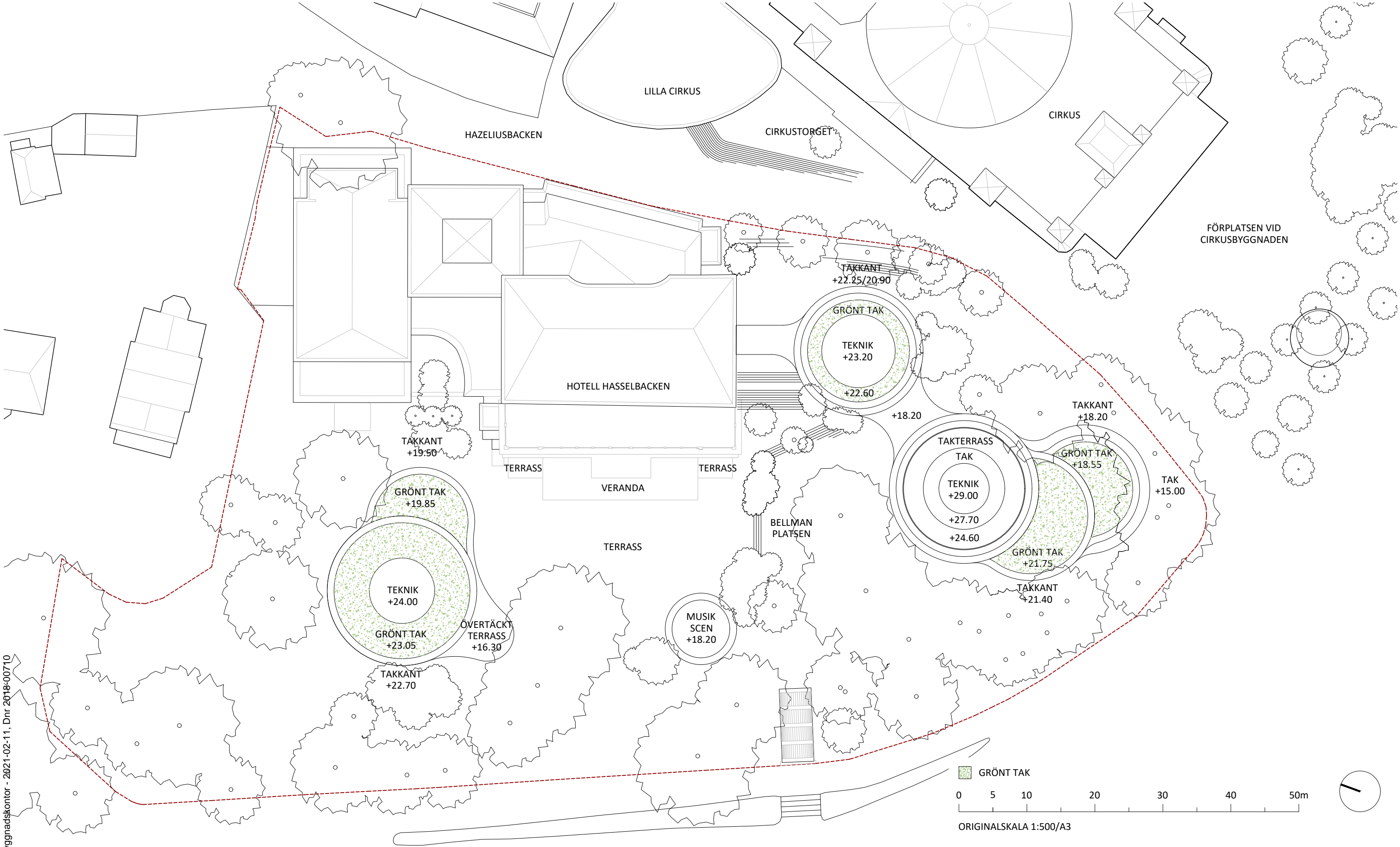
Ämne: Plan 03

Ritning nr.: Rev.:

A-40-1-0300



Inkom till Stockholms stadsbyggnadskontor - 2021-02-11, Dnr 2018-00710



## HASSELBACKEN 1

Proj.nr.: 0574 Dato: 2020.12.18 Init./Godk.: THH/RJA Skala: 1:500 Rev.dato:

Ämne: **Plan 06**  
Takplan

Ritning nr.: Rev.:

**A-40-1-0600**

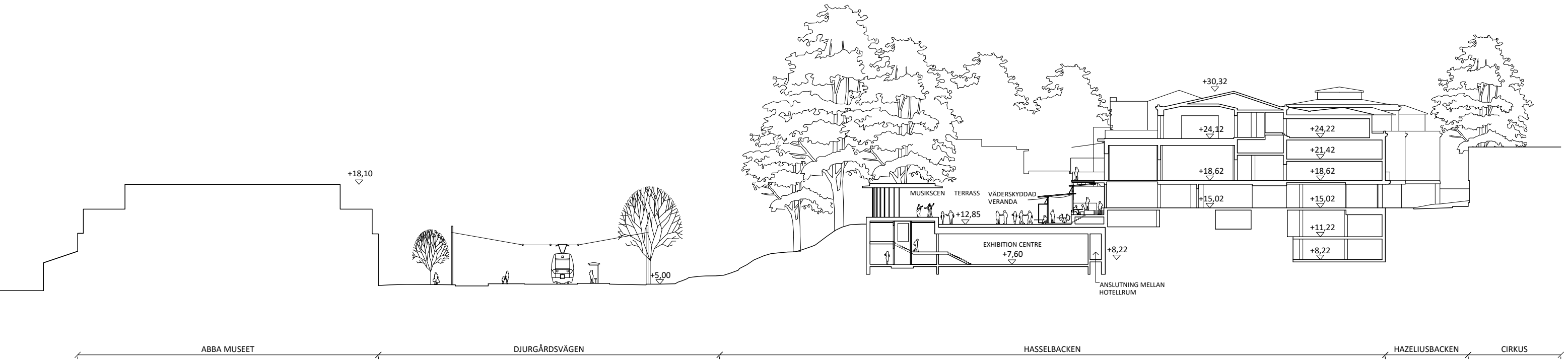
LUNDGAARD & TRANBERG ARKITEKTER - PILESTRÆDE 10, 3. SAL - DK - 1112 KØBENHAVN K



LUNDGAARD & TRANBERG ARKITEKTER - PILESTRÆDE 10, 3. SAL - DK - 1112 KØBENHAVN K



Inkom till Stockholms stadsbyggnadskontor - 2021-02-11, Dnr 2018-00710



ORIGINALSKALA 1:500/A3

## HASSELBACKEN 1

Proj.nr.: 0574 Dato: 2020.12.18 Init./Godk.: THH/RJA Skala: 1:500 Rev.dato:

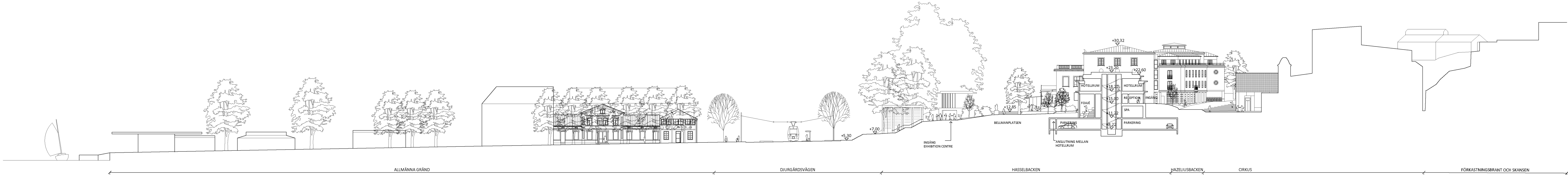
Ämne: Sektion B-B

Ritning nr.: Rev.:

A-40-2-0200

LUNDGAARD & TRANBERG ARKITEKTER - PILESTRÆDE 10, 3. SAL - DK - 1112 KØBENHAVN K

Inkom till Stockholms stadsbyggnadskontor - 2021-02-11, Dnr 2018-00710



ORIGINALSKALA 1:500

### HASSELBACKEN 1

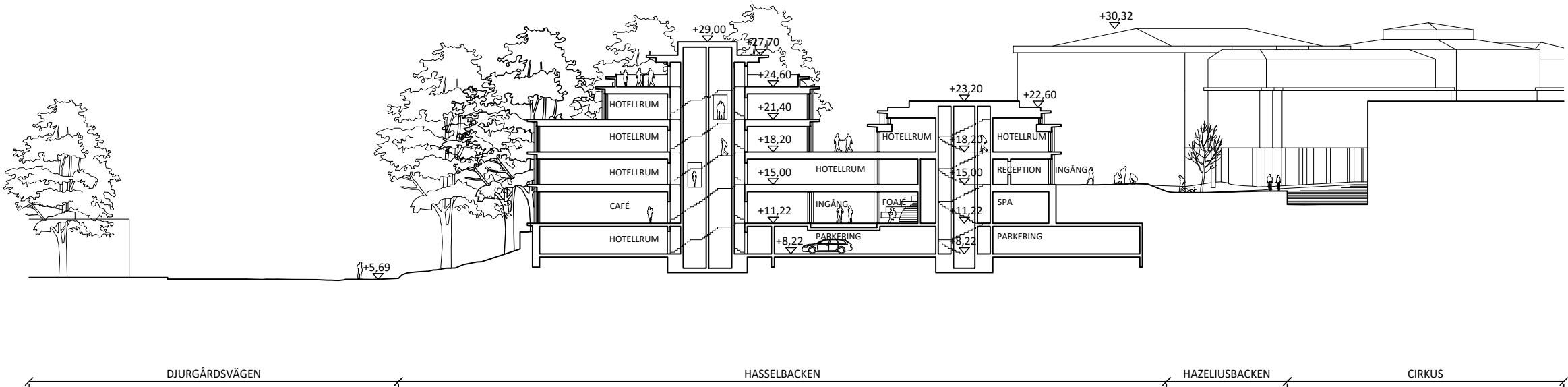
Proj.nr.: 0574 Dato: 2020.12.18 Init./Godk.: THH/RJA Skala: 1:500 Rev.dato:

Ämne: **Sektion C-C** Ritning nr.: Rev.:

**A-40-2-0300**

LUNDGAARD & TRANBERG ARKITEKTER - PILESTRÆDE 10, 3. SAL - DK - 1112 KØBENHAVN K





ORIGINALSKALA 1:500/A3

## HASSELBACKEN 1

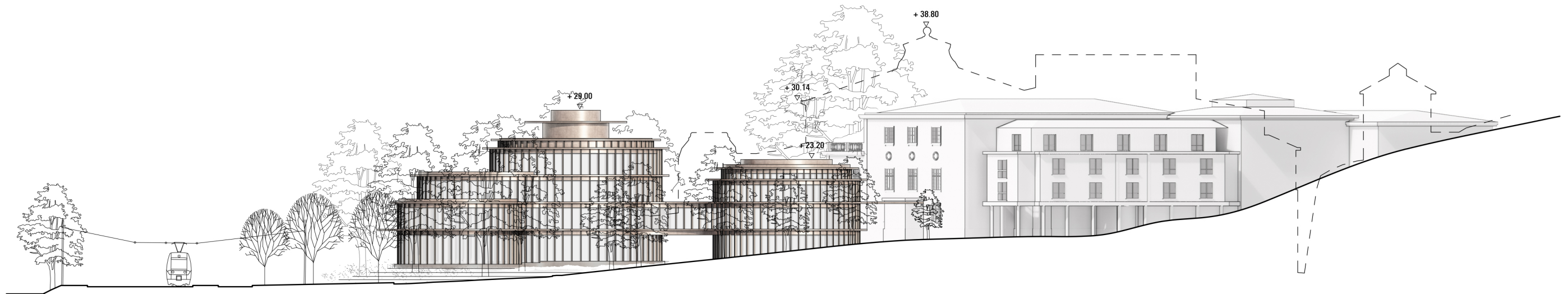
Proj.nr.: 0574   Dato: 2020.12.18   Init./Godk.: THH/RJA   Skala: 1:500   Rev.dato:

Ämne: **Sektion D-D**

Ritning nr.:   Rev.:

**A-40-2-0400**

LUNDGAARD & TRANBERG ARKITEKTER - PILESTRÆDE 10, 3. SAL - DK - 1112 KØBENHAVN K



ORIGINALSKALA 1:500/A3

## HASSELBACKEN 1

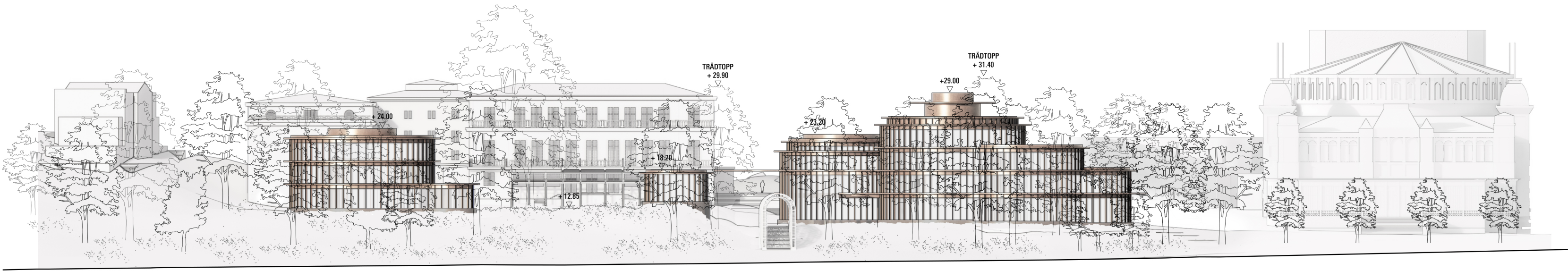
Sagsnr.: 0574 Dato: 2020-12-18 Ansv./godk.: THH/RJA Skala: 1:500 Rev.dato:

Emne: **Fasad**  
mot Hazeliusbacken (E-E)

Tegn. nr.: Rev.:

**A-40-3-0100**





ORIGINALSKALA 1:500/A3

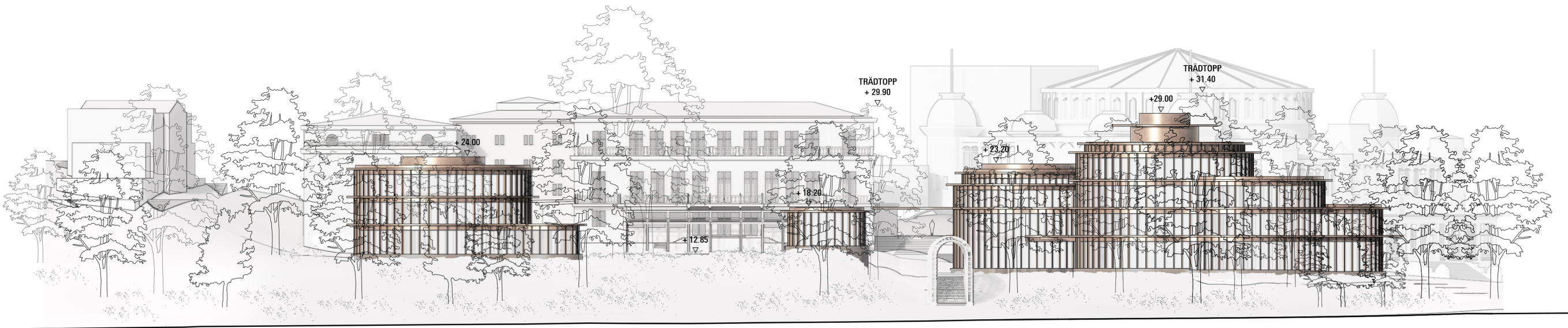
**HASSELBACKEN 1**

Sagsnr.: 0574    Dato: 2020-12-18    Ansv./godk.: THH/RJA    Skala: 1:500    Rev.dato:

Emne: **Fasad**  
mot Djurgårdsvägen (F-F)

Tegn. nr.:    Rev.:

**A-40-3-0200**



ORIGINALSKALA 1:500/A3

## HASSELBACKEN 1

Sagsnr.: 0574 Dato: 2020-12-18 Ansv./godk.: THH/RJA Skala: 1:500 Rev.dato:

Emne: **Fasad**  
mot Djurgårdsvägen (G-G)

Tegn. nr.: Rev.:

**A-40-3-0300**