

RITAD/KONSTR. AV  
S.J

ARBETSNR.  
Rödhaken

2021-02-24 - 10:09  
9.1 SR1 (b9559e7)

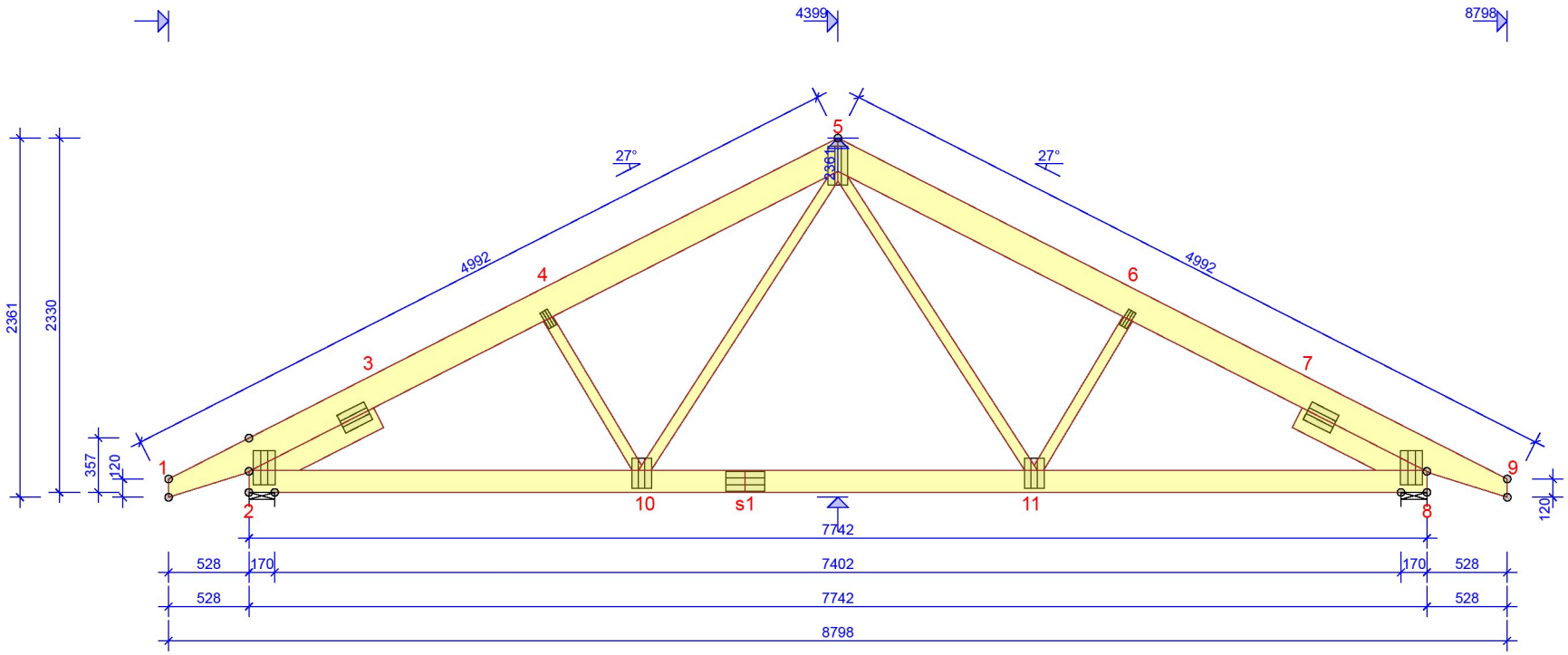
2021-02-24

KOD TYP POS

RITNINGSNUMMER

Sida 1/1

REV.



TVÄRSNITT

BREDD 45 mm

KONSTR. DEL	HÖJD mm	KVALITET	AVSTYV. mm/st
1-5	195	C24	Full
5-9	195	C24	Full
2-8	145	C24	Full
4-10	70	C24	Ingen
5-10	70	C24	Ingen
5-11	70	C24	Ingen
6-11	70	C24	Ingen
2-3	145	C24	
7-8	145	C24	

BELASTNINGAR (N/m²)

SNÖLAST (Sk, 400 m.ö.h.):	2000 N/m²
VINDLAST (qp(z)):	853 N/m²
NYTTIG LAST PÅ UNDERRAM:	500
EGENLAST PÅ YTTERTAK:	650
EGENLAST PÅ INNERTAK:	300

GENERELLA UPPGIFTER

MATERIALBREDD (mm):	45
VIKT (kg/st):	85
LASTBREDD MAX (mm):	1200
LASTFÖRDELNINGSAKTOR:	1,1
SÄKERHETSKLASS:	SK2
KLIMATKLASS:	2 = 65% <= RF < 85%
AVSTYVNINGAR: SE TVÄRSNITTSTABELL	

ALLMÄNNA ANVISNINGAR

KONSTRUKTIONEN HAR BERÄKNATS MED DATAPROGRAM "PAMIR", Mjölåbåks Entreprenad AB - LIC.NR: 8005  
DIM. NORM: EN 1995-1-1:2004 + A2:2014 + EKS 11  
FULLSTÄNDIGA RESULTAT ENL. BERÄKNINGSUTSKRIFT

© Ritningen är skyddad enligt upphovsråttslagen och får inte kopieras, spridas eller i övrigt användas utan upphovsmannens medgivande.

RITAD/KONSTR. AV  
S.J

GRANSK

ARBETSNR.  
Rödåken

2021-02-24 - 09:09  
9.1 SR1 (b9559e7)

KOD TYP POS  
T1

SKALA 1:45

Sida 1/1

RITNINGSNUMMER

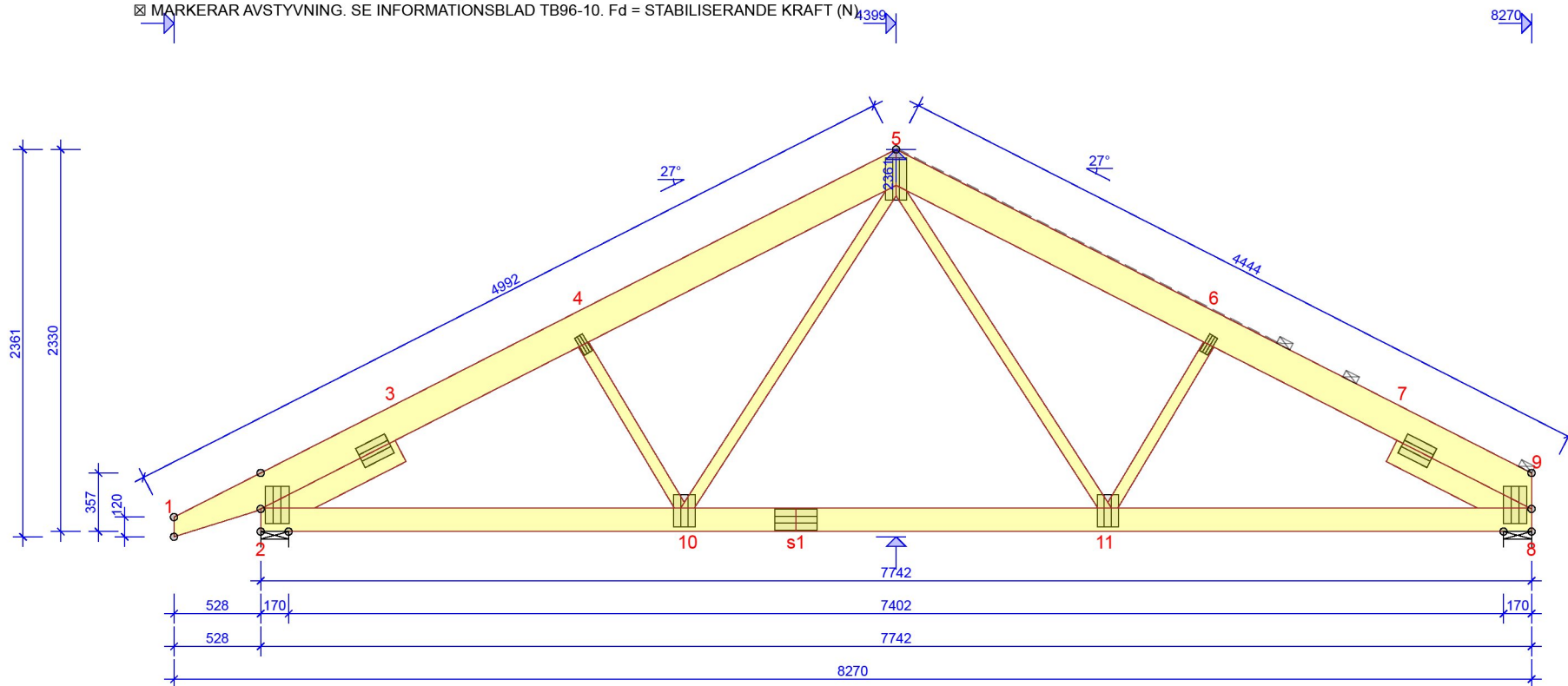
REV.

## T2 - 3x

AVSTYVNINGAR ENLIGT TVÄRSNITTSTABELL (KOLUMN AVSTYV.) OCH TAKSTOLSYSTEMETS STABILITET SKA DIMENSIONERAS SEPARAT.

Notera! Denna takstol har avvikande avstyvningsmått, se rader med \* i tvärsnittstabellen.

☒ MARKERAR AVSTYVNING. SE INFORMATIONSBLAD TB96-10.  $F_d$  = STABILISERANDE KRAFT (N)



TVÄRSNITT				BREDD 45 mm		BELASTNINGAR (N/m²)		GENERELLA UPPGIFTER		ALLMÄNNA ANVISNINGAR	
KONSTR. DEL	HÖJD mm	KVALITET	AVSTYV. mm/st	SNÖLAST (Sk, 400 m.ö.h.):	2000 N/m²	MATERIALBREDD (mm):	45	KONSTRUKTIONEN HAR BERÄKNATS MED DATAPROGRAM "PAMIR", Mjöbäcks Entreprenad AB - LIC.NR: 8005 DIM. NORM: EN 1995-1-1:2004 + A2:2014 + EKS 11 FULLSTÄNDIGA RESULTAT ENL. BERÄKNINGSUTSKRIFT			
1-5	195	C24	Full	VINDLAST (qp(z)):	853 N/m²	VIKT (kg/st):	83				
5-9	195	C24	Full*	NYTTIG LAST PÅ UNDERRAM:	500	LASTBREDD MAX (mm):	1200				
2-8	145	C24	Full	EGENLAST PÅ YTTERTAK:	650	LASTFÖRDELNINGSAKTOR:	1,1				
4-10	70	C24	Ingen	EGENLAST PÅ INNERTAK:	300	SÄKERHETSKLASS:	SK2				
5-10	70	C24	Ingen			KLIMATKLASS:	2 = 65% <= RF < 85%				
5-11	70	C24	Ingen			AVSTYVNINGAR: SE TVÄRSNITTSTABELL					
6-11	70	C24	Ingen								
2-3	145	C24									
7-8	145	C24									

© Ritningen är skyddad enligt upphovsrättslagen och får inte kopieras, spridas eller i övrigt användas utan upphovsmannens tillstånd.

PAMIR

RITAD/KONSTR. AV

S.J

GRANSK

ARBETSNR.

Rödhaken

2021-02-24 - 10:08

9.1 SR1 (b9559e7)

KOD TYP POS

T2

SKALA 1:40

RITNINGSNUMMER

© Ritningen är skyddad enligt upphovsrättslagen och får inte kopieras, spridas eller i övrigt användas utan upphovsmannens medgivande.



RITAD/KONSTR. AV GRANSK ARBETSNR.  
S.J. Rödhaken

2021-02-24 - 10:08  
9.1 SR1 (b9559e7)

SKALA 1:40 Sida 1/1

KOD TYP POS  
T2

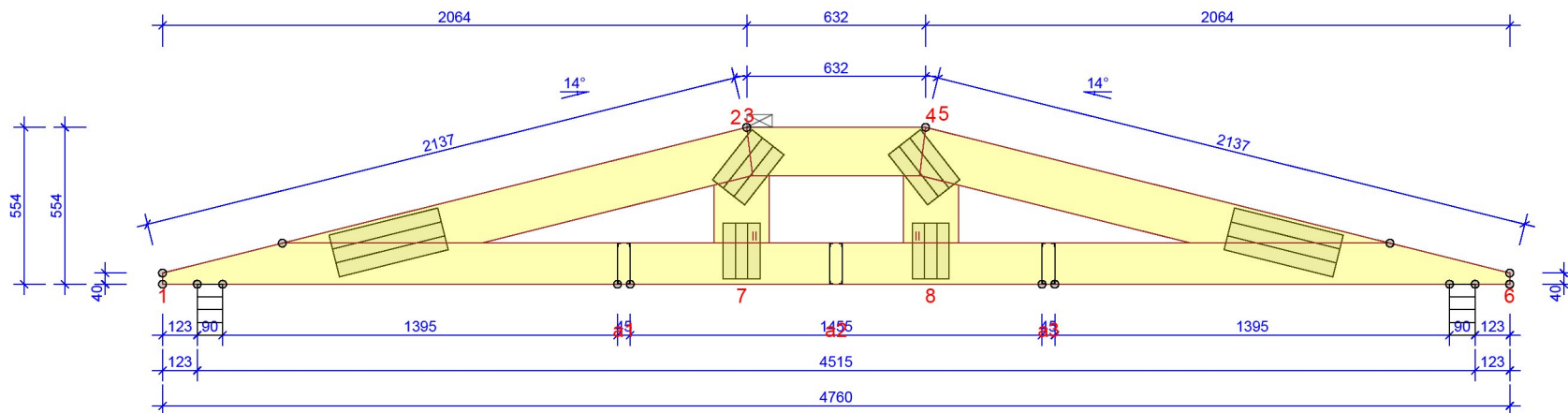
RITNINGNUMMER

REV.

# T3 - 1x

AVSTYVNINGAR ENLIGT TVÄRSNITTSTABELL (KOLUMN AVSTYV.) OCH TAKSTOLSYSTEMETS STABILITET SKA DIMENSIONERAS SEPARAT.

☒ MARKERAR AVSTYVNING. SE INFORMATIONSBLAGD TB96-10. Fd = STABILISERANDE KRAFT (N).



TVÄRSNITT BREDD 45 mm				BELASTNINGAR (N/m²)		GENERELLA UPPGIFTER		ALLMÄNNA ANVISNINGAR	
KONSTR. DEL	HÖJD mm	KVALITET	AVSTYV. mm/st	SNÖLAST (Sk, 400 m.ö.h.):	2000 N/m²	MATERIALBREDD (mm):	45	KONSTRUKTIONEN HAR BERÄKNATS MED DATAPROGRAM "PAMIR", Mjölback's Entreprenad AB - LIC.NR: 8005 DIM. NORM: EN 1995-1-1:2004 + A2:2014 + EKS 11 FULLSTÄNDIGA RESULTAT ENL. BERÄKNINGSUTSKRIFT	
1-3	170	C24	Full	VINDLAST (qp(z)):	853 N/m²	VIKT (kg/st):	32		
4-6	170	C24	Full	EGENLAST PÅ YTTERTAK:	650	LASTBREDD MAX (mm):	600		
3-4	170	C24	632	EGENLAST PÅ INNERTAK:	300	LASTFÖRDELNINGSAKTOR:	1,1		
1-6	145	C24	Full			SÄKERHETSKLASS:	SK2		
2-7	195	C24	Ingen			KLIMATKLASS:	2 = 65% <= RF < 85%		
5-8	195	C24	Ingen	ÖVRIGA LASTER ENLIGT BERÄKNINGSUTSKRIFT		AVSTYVNINGAR: SE TVÄRSNITTSTABELL			

© Ritningen är skyddad enligt upphovsrättslagen och får inte kopieras, spridas eller i övrigt användas utan upphovsmannens medgivande.



RITAD/KONSTR. AV S.J. GRANSK ARBETSNR. Rödhaken

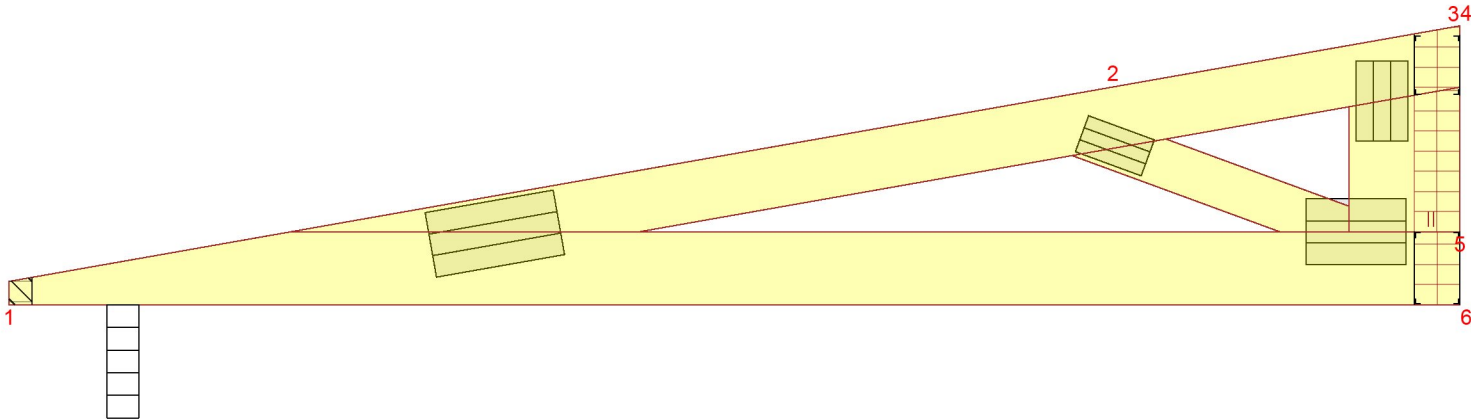
2021-02-24 - 09:57  
9.1 SR1 (b9559e7)

SKALA 1:25 Sida 1/1

KOD TYP POS T3 RITNINGNUMMER REV.


SPR1 - 4x

AVSTYVNINGAR ENLIGT TVÄRSNITTSTABELL (KOLUMN AVSTYV.) OCH TAKSTOLSYSTEMETS STABILITET SKA DIMENSIONERAS SEPARAT.



TVÄRSNITT				BREDD 45 mm		2 SAMMANSÄTTA		BELASTNINGAR (N/m²)		GENERELLA UPPGIFTER		ALLMÄNNA ANVISNINGAR	
KONSTR. DEL	HÖJD mm	KVALITET	AVSTYV. mm/st	SNÖLAST (Sk, 400 m.ö.h.):	2000 N/m²	VINDLAST (qp(z)):	853 N/m²	MATERIALBREDD (mm):	45	VIKT (kg/st):	17	KONSTRUKTIONEN HAR BERÄKNATS MED DATAPROGRAM "PAMIR", Mjölback's Entreprenad AB - LIC.NR: 8005 DIM. NORM: EN 1995-1-1:2004 + A2:2014 + EKS 11 FULLSTÄNDIGA RESULTAT ENL. BERÄKNINGSUTSKRIFT	
1-4	120	C24	Full	EGENLAST PÅ YTTERTAK:	650	MAX HANTERINGSVIKT (kg):	34	LASTBREDD MAX (mm):	1200	LASTFÖRDELNINGSAKTOR:	1,1		
3-5	220	C24	Full	EGENLAST PÅ UTSATT INNERTAK:	300	SÄKERHETSKLASS:	SK2	KLIMATKLASS:	2 = 65% <= RF < 85%	AVSTYVNINGAR: SE TVÄRSNITTSTABELL			
1-5	145	C24	Full	EGENLAST PÅ VÄGG:	150								
2-5	95	C24	Ingen	ÖVRIGA LASTER ENLIGT BERÄKNINGSUTSKRIFT									

© Ritningen är skyddad enligt upphovsrättslagen och får inte kopieras, spridas eller i övrigt användas utan upphovsmannens medgivande.



RITAD/KONSTR. AV  
S.J

GRANSK

ARBETSNR.  
Rödhaken

2021-02-24 - 10:01  
9.1 SR1 (b9559e7)

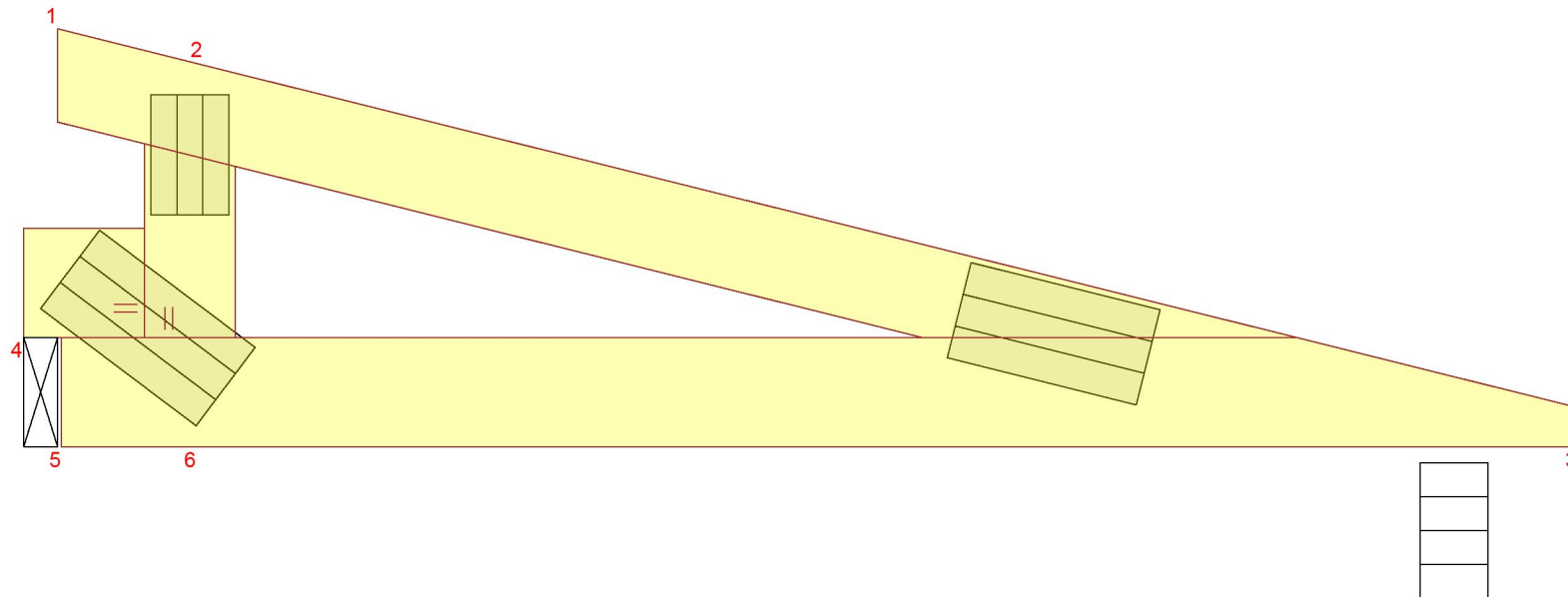
KOD TYP POS  
SPR1

SKALA 1:15

Sida 1/1


RITNINGSNUMMER

REV.



TVÄRSNITT			BELASTNINGAR (N/m²)		GENERELLA UPPGIFTER		ALLMÄNNA ANVISNINGAR	
KONSTR. DEL	HÖJD mm	BREDD 45 mm KVALITET	AVSTYV. mm/st	SNÖLAST (Sk, 400 m.ö.h.): 2000 N/m² VINDLAST (qp(z)): 853 N/m² EGENLAST PÅ YTTERTAK: 650 EGENLAST PÅ INNERTAK: 300	MATERIALBREDD (mm): 45 VIKT (kg/st): 13 LASTBREDD MAX (mm): 1200 LASTFÖRDELNINGSAKTOR: 1,1 SÄKERHETSKLASS: SK2 KLIMATKLASS: 2 = 65% <= RF < 85% AVSTYVNINGAR: SE TVÄRSNITTSTABELL	KONSTRUKTIONEN HAR BERÄKNATS MED DATAPROGRAM "PAMIR", Mjöbäcks Entreprenad AB - LIC.NR: 8005 DIM. NORM: EN 1995-1-1:2004 + A2:2014 + EKS 11 FULLSTÄNDIGA RESULTAT ENL. BERÄKNINGSUTSKRIFT		
1-3	120	C24	Full					
3-5	145	C24	Full					
4-6	145	C24						
2-6	120	C24	Ingen					

© Ritningen är skyddad enligt upphovsrättslagen och får inte kopieras, spridas eller i övrigt användas utan upphovsmannens tillstånd.



RITAD/KONSTR. AV  
S.J

GRANSK

ARBETSNR.  
Rödhaken

2021-02-24 - 09:31  
9.1 SR1 (b9559e7)

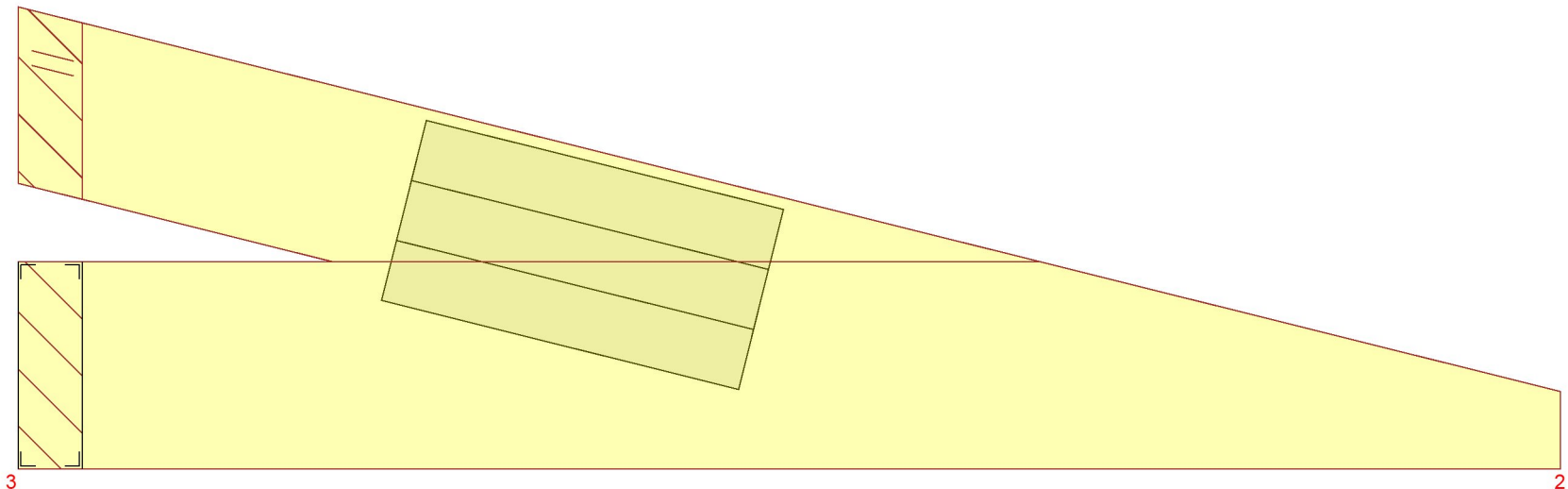
KOD TYP POS  
S1

RITNINGNUMMER

SKALA 1:10

S2 - 4x

AVSTYVNINGAR ENLIGT TVÄRSNITTSTABELL (KOLUMN AVSTYV.) OCH TAKSTOLSYSTEMETS STABILITET SKA DIMENSIONERAS SEPARAT.




TVÄRSNITT				BELASTNINGAR (N/m²)		GENERELLA UPPGIFTER		ALLMÄNNA ANVISNINGAR	
BREDD 45 mm									
KONSTR. DEL	HÖJD mm	KVALITET	AVSTYV. mm/st	SNÖLAST (Sk, 400 m.ö.h.):	2000 N/m²	MATERIALBREDD (mm):	45	KONSTRUKTIONEN HAR BERÄKNATS MED	
				VINDLAST (qp(z)):	853 N/m²	VIKT (kg/st):	5	DATAPROGRAM "PAMIR",	
1-2	120	C24	Full	EGENLAST PÅ YTTERTAK:	650	LASTBREDD MAX (mm):	1200	Mjöbäcks Entreprenad AB - LIC.NR: 8005	
2-3	145	C24	Full	EGENLAST PÅ UTSATT INNERTAK:	300	LASTFÖRDELNINGSAFAKTOR:	1,1	DIM. NORM: EN 1995-1-1:2004 + A2:2014 + EKS 11	
						SÄKERHETSKLASS:	SK2	FULLSTÄNDIGA RESULTAT ENL. BERÄKNINGSUTSKRIFT	
						KLIMATKLASS:	2 = 65% <= RF < 85%		
						AVSTYVNINGAR: SE TVÄRSNITTSTABELL			

© Ritningen är skyddad enligt upphovsrättslagen och får inte kopieras, spridas eller i övrigt användas utan upphovsmannens medgivande.

RITAD/KONSTR. AV

S.J

GRANSK

ARBETSNR.

Rödhaken

2021-02-24 - 09:49

9.1 SR1 (b9559e7)

SKALA 1:5

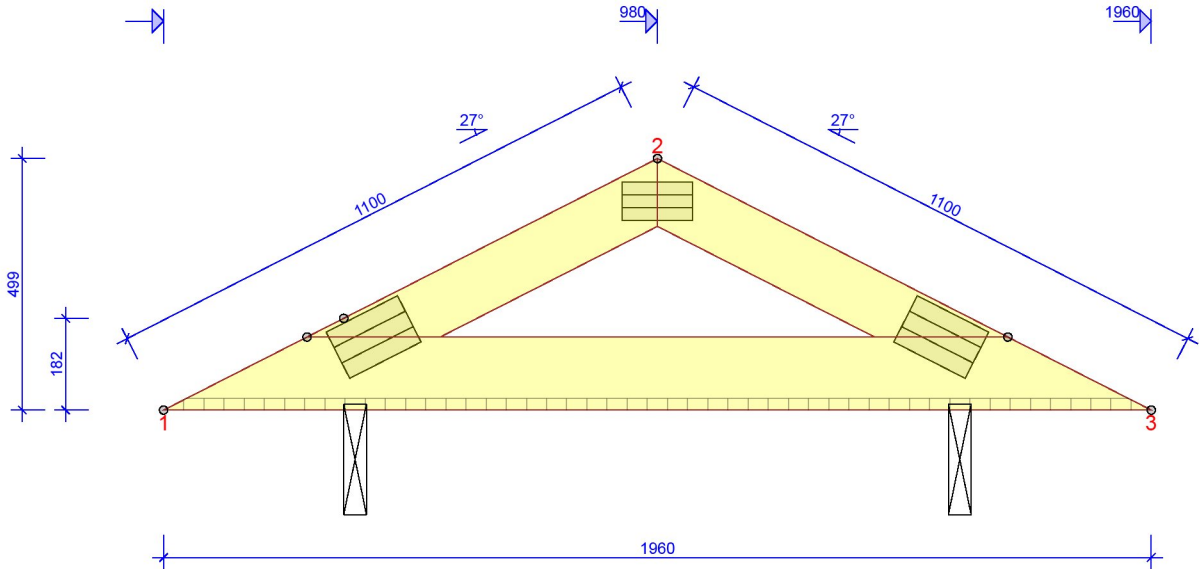
Sida 1/1

KOD TYP POS

S2


RITNINGSNUMMER

REV.



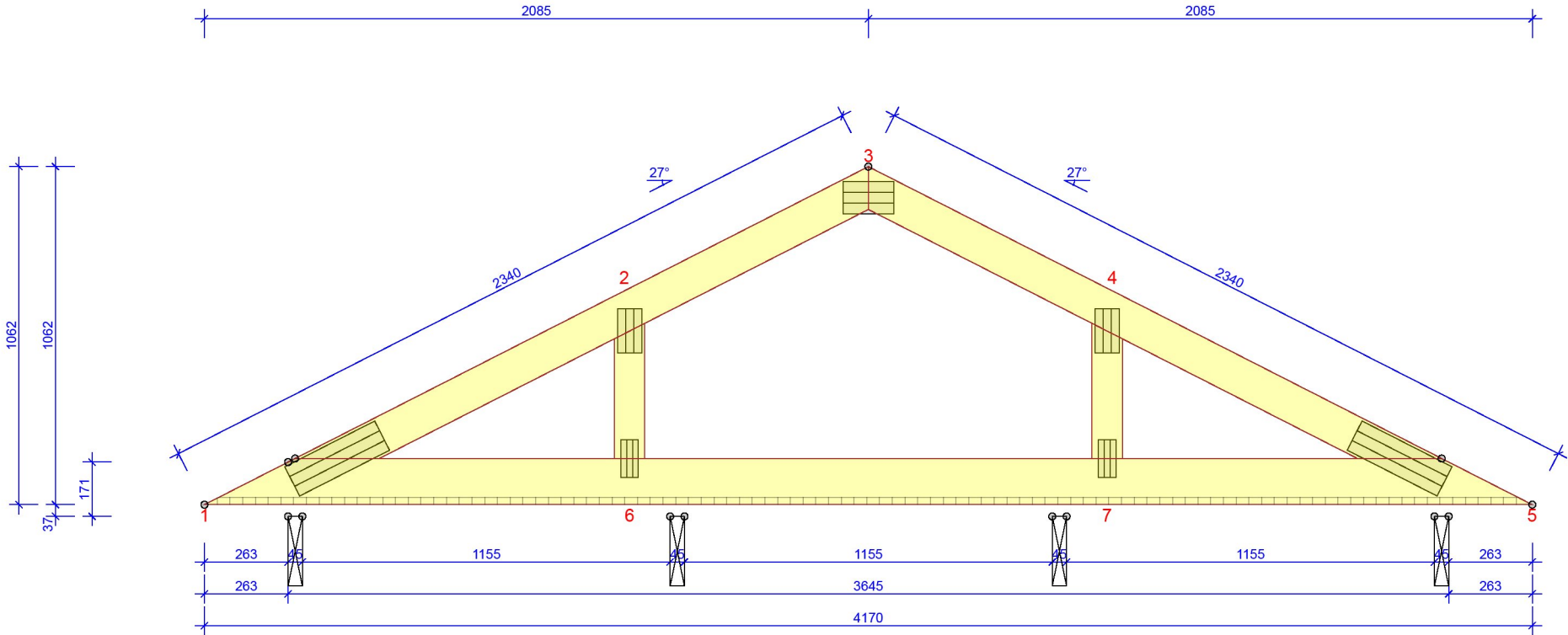
TVÄRSNITT <small>BREDD 45 mm</small>				BELASTNINGAR (N/m²)		GENERELLA UPPGIFTER		ALLMÄNNA ANVISNINGAR	
KONSTR. DEL	HÖJD mm	KVALITET	AVSTYV. mm/st	SNÖLAST (Sk, 400 m.ö.h.):	2000 N/m²	MATERIALBREDD (mm):	45	KONSTRUKTIONEN HAR BERÄKNATS MED DATAPROGRAM "PAMIR", Mjölåbåks Entreprenad AB - LIC.NR: 8005 DIM. NORM: EN 1995-1-1:2004 + A2:2014 + EKS 11 FULLSTÄNDIGA RESULTAT ENL. BERÄKNINGSUTSKRIFT	
1-2	120	C24	Full	VINDLAST (qp(z)):	853 N/m²	VIKT (kg/st):	9		
2-3	120	C24	Full	EGENLAST PÅ YTTERTAK:	650	LASTBREDD MAX (mm):	1200		
1-3	145	C24	Full			LASTFÖRDELNINGSAKTOR:	1,1		
						SÄKERHETSKLASS:	SK2		
						KLIMATKLASS:	2 = 65% <= RF < 85%		
						AVSTYVNINGAR: SE TVÄRSNITTSTABELL			

© Ritningen är skyddad enligt upphovsråttslagen och får inte kopieras, spridas eller i övrigt användas utan upphovsmannens medgivande.

			SKALA 1:15		Sida 1/1	
RITAD/KONSTR. AV S.J	GRANSK	ARBETSNR. Rödhåken				
2021-02-24 - 10:09 9.1 SR1 (b9559e7)	2021-02-24		KOD TYP POS SB1	RITNINGSNUMMER	REV.	

SB2 - 1x

AVSTYVNINGAR ENLIGT TVÄRSNITTSTABELL (KOLUMN AVSTYV.) OCH TAKSTOLSYSTEMETS STABILITET SKA DIMENSIONERAS SEPARAT.



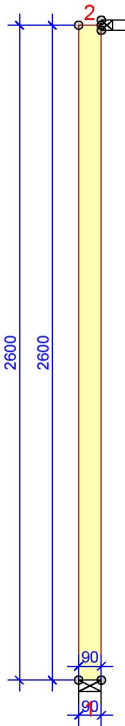
TVÄRSNITT BREDD 45 mm				BELASTNINGAR (N/m²)		GENERELLA UPPGIFTER		ALLMÄNNA ANVISNINGAR	
KONSTR. DEL	HÖJD mm	KVALITET	AVSTYV. mm/st	SNÖLAST (Sk, 400 m.ö.h.):	2000 N/m²	MATERIALBREDD (mm):	45	KONSTRUKTIONEN HAR BERÄKNATS MED DATAPROGRAM "PAMIR", Mjölåbåks Entreprenad AB - LIC.NR: 8005 DIM. NORM: EN 1995-1-1:2004 + A2:2014 + EKS 11 FULLSTÄNDIGA RESULTAT ENL. BERÄKNINGSUTSKRIFT	
1-3	120	C24	Full	VINDLAST (qp(z)):	853 N/m²	VIKT (kg/st):	25		
3-5	120	C24	Full	EGENLAST PÅ YTTERTAK:	650	LASTBREDD MAX (mm):	1200		
1-5	145	C24	Full			LASTFÖRDELNINGSAKTOR:	1,1		
2-6	95	C24	Ingen			SÄKERHETSKLASS:	SK2		
4-7	95	C24	Ingen			KLIMATKLASS:	2 = 65% <= RF < 85%		
						AVSTYVNINGAR: SE TVÄRSNITTSTABELL			

© Ritningen är skyddad enligt upphovsråttslagen och får inte kopieras, spridas eller i övrigt användas utan upphovsmannens medgivande.

			SKALA 1:20		Sida 1/1	
RITAD/KONSTR. AV S.J	GRANSK	ARBETSNR. Rödhåken				
2021-02-24 - 10:06 9.1 SR1 (b9559e7)			KOD TYP POS SB2	RITNINGSNUMMER	REV.	

P1 - 4x

AVSTYVNINGAR ENLIGT TVÄRSNITTSTABELL (KOLUMN AVSTYV.) OCH TAKSTOLSYSTEMETS STABILITET SKA DIMENSIONERAS SEPARAT.




TVÄRSNITT <small>BREDD 90 mm</small>			
KONSTR. DEL	HÖJD mm	KVALITET	AVSTYV. mm/st
1-2	90	GL30h	Ingen

BELASTNINGAR (N/m²)

GENERELLA UPPGIFTER	
MATERIALBREDD (mm):	90
VIKT (kg/st):	11
LASTBREDD MAX (mm):	1200
LASTFÖRDELNINGSAKTOR:	1
SÄKERHETSKLASS:	SK2
KLIMATKLASS:	2 = 65% <= RF < 85%
AVSTYVNINGAR: SE TVÄRSNITTSTABELL	

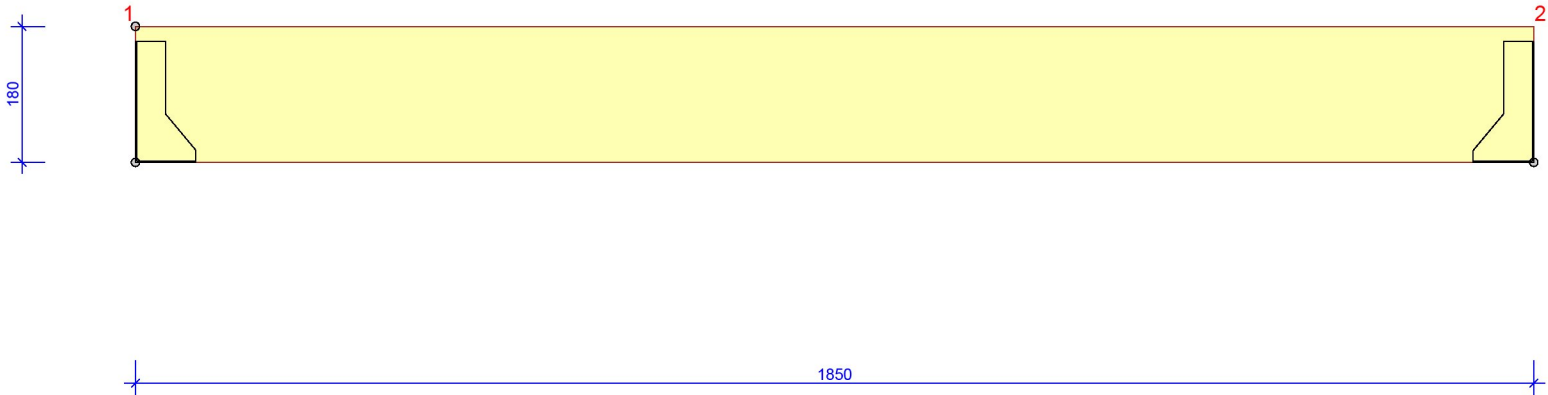
ALLMÄNNA ANVISNINGAR
KONSTRUKTIONEN HAR BERÄKNATS MED DATAPROGRAM "PAMIR", Mjölåcks Entreprenad AB - LIC.NR: 8005 DIM. NORM: EN 1995-1-1:2004 + A2:2014 + EKS 11 FULLSTÄNDIGA RESULTAT ENL. BERÄKNINGSUTSKRIFT

© Ritningen är skyddad enligt upphovsråttslagen och får inte kopieras, spridas eller i övrigt användas utan upphovsmannens medgivande.

			SKALA 1:30		Sida 1/1
RITAD/KONSTR. AV S.J	GRANSK	ARBETSNR. Rödhaken			
2021-02-24 - 09:46 9.1 SR1 (b9559e7)	2021-02-24	KOD TYP POS P1		RITNINGSNUMMER	REV.


B1 - 2x

AVSTYVNINGAR ENLIGT TVÄRSNITTSTABELL (KOLUMN AVSTYV.) OCH TAKSTOLSYSTEMETS STABILITET SKA DIMENSIONERAS SEPARAT.



TVÄRSNITT <small>BREDD 90 mm</small>				BELASTNINGAR (N/m²)		GENERELLA UPPGIFTER		ALLMÄNNA ANVISNINGAR	
KONSTR. DEL	HÖJD mm	KVALITET	AVSTYV. mm/st	SNÖLAST (Sk, 400 m.ö.h.):	2000 N/m²	MATERIALBREDD (mm):	90	KONSTRUKTIONEN HAR BERÄKNATS MED DATAPROGRAM "PAMIR", Mjölåbåks Entreprenad AB - LIC.NR: 8005 DIM. NORM: EN 1995-1-1:2004 + A2:2014 + EKS 11 FULLSTÄNDIGA RESULTAT ENL. BERÄKNINGSUTSKRIFT	
1-2	180	GL30c	Ingen	VINDLAST (qp(z)):	853 N/m²	VIKT (kg/st):	15		
				EGENLAST PÅ YTTERTAK:	650	LASTBREDD MAX (mm):	1200		
						LASTFÖRDELNINGSAFAKTOR:	1		
						SÄKERHETSKLASS:	SK2		
						KLIMATKLASS:	2 = 65% <= RF < 85%		
				ÖVRIGA LASTER ENLIGT BERÄKNINGSUTSKRIFT		AVSTYVNINGAR: SE TVÄRSNITTSTABELL			

© Ritningen är skyddad enligt upphovsråttslagen och får inte kopieras, spridas eller i övrigt användas utan upphovsmannens medgivande.



RITAD/KONSTR. AV  
S.J

GRANSK

ARBETSNR.  
Rödhåken

2021-02-24 - 09:53  
9.1 SR1 (b9559e7)

KOD TYP POS  
B1

RITNINGSNUMMER

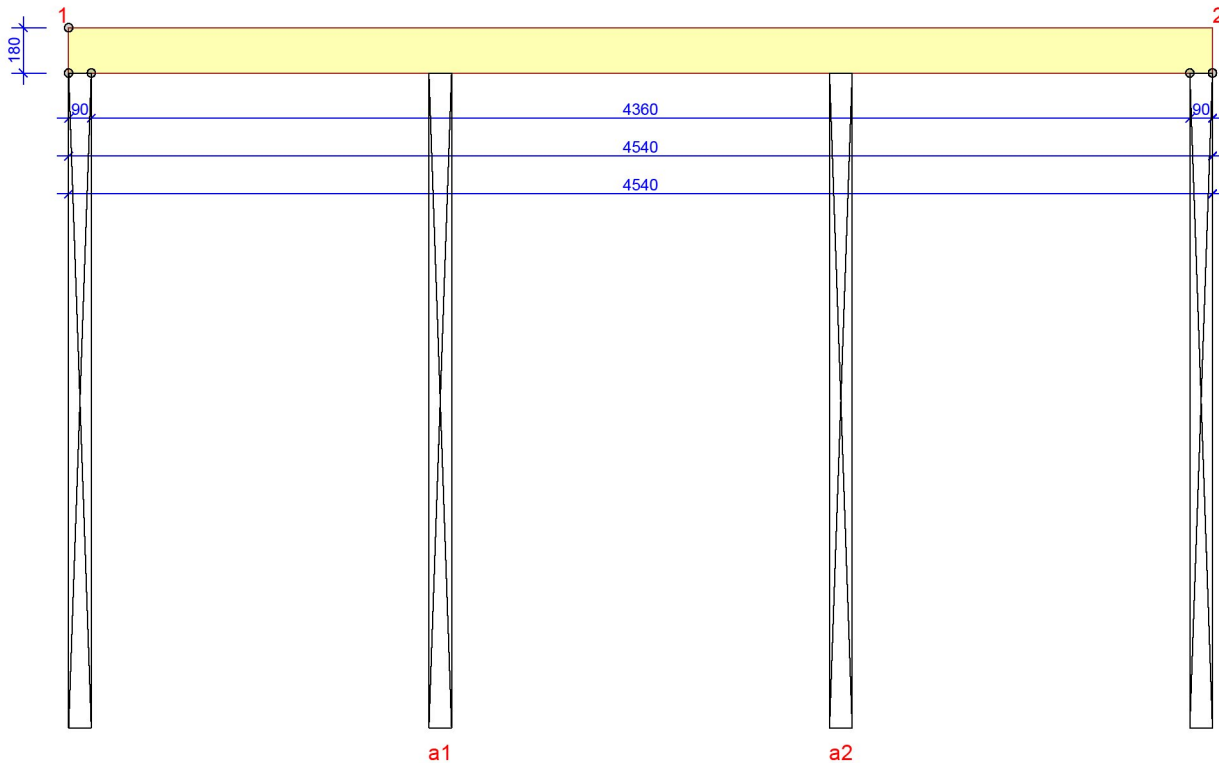
REV.

SKALA 1:10

Sida 1/1


B2 - 1x

AVSTYVNINGAR ENLIGT TVÄRSNITTSTABELL (KOLUMN AVSTYV.) OCH TAKSTOLSYSTEMETS STABILITET SKA DIMENSIONERAS SEPARAT.



TVÄRSNITT <small>BREDD 90 mm</small>				BELASTNINGAR (N/m²)		GENERELLA UPPGIFTER		ALLMÄNNA ANVISNINGAR	
KONSTR. DEL	HÖJD mm	KVALITET	AVSTYV. mm/st	SNÖLAST (Sk, 400 m.ö.h.):	2000 N/m²	MATERIALBREDD (mm):	90	KONSTRUKTIONEN HAR BERÄKNATS MED DATAPROGRAM "PAMIR", Mjööbäcks Entreprenad AB - LIC.NR: 8005 DIM. NORM: EN 1995-1-1:2004 + A2:2014 + EKS 11 FULLSTÄNDIGA RESULTAT ENL. BERÄKNINGSUTSKRIFT	
1-2	180	GL30c	Ingen	VINDLAST (qp(z)):	853 N/m²	VIKT (kg/st):	36		
				EGENLAST PÅ YTTERTAK:	650	LASTBREDD MAX (mm):	1200		
						LASTFÖRDELNINGSAKTOR:	1		
						SÄKERHETSKLASS:	SK2		
						KLIMATKLASS:	2 = 65% <= RF < 85%		
				ÖVRIGA LASTER ENLIGT BERÄKNINGSUTSKRIFT		AVSTYVNINGAR: SE TVÄRSNITTSTABELL			

© Ritningen är skyddad enligt upphovsrättslagen och får inte kopieras, spridas eller i övrigt användas utan upphovsmannens medgivande.



RITAD/KONSTR. AV  
S.J

GRANSK

ARBETSNR.  
Rödhaken

2021-02-24 - 09:55  
9.1 SR1 (b9559e7)

KOD TYP POS  
B2

SKALA 1:30

RITNINGNUMMER

REV.

Sida 1/1