

KANALERS HÖJDLÄGE I PLANRITNING		
symbol	illustration	läge
== :: :: :: ==		Ovan resp. mellan tak- bjälkar
== :: :: :: ==		Under tak
=====		Ovan golv
== == == ==		I golvbjälklag

Överluft

→

ÖVERLUFT VIA DÖRR. REKOMMENDERAD MINSTA AREA: 75 cm²

VID MONTAGE: JÄMFÖR ALLTID PERSPEKTIVSKISS MED PLANRITNING!

PILAR

TILLUFT/UTELUFT → ÖVERLUFT →

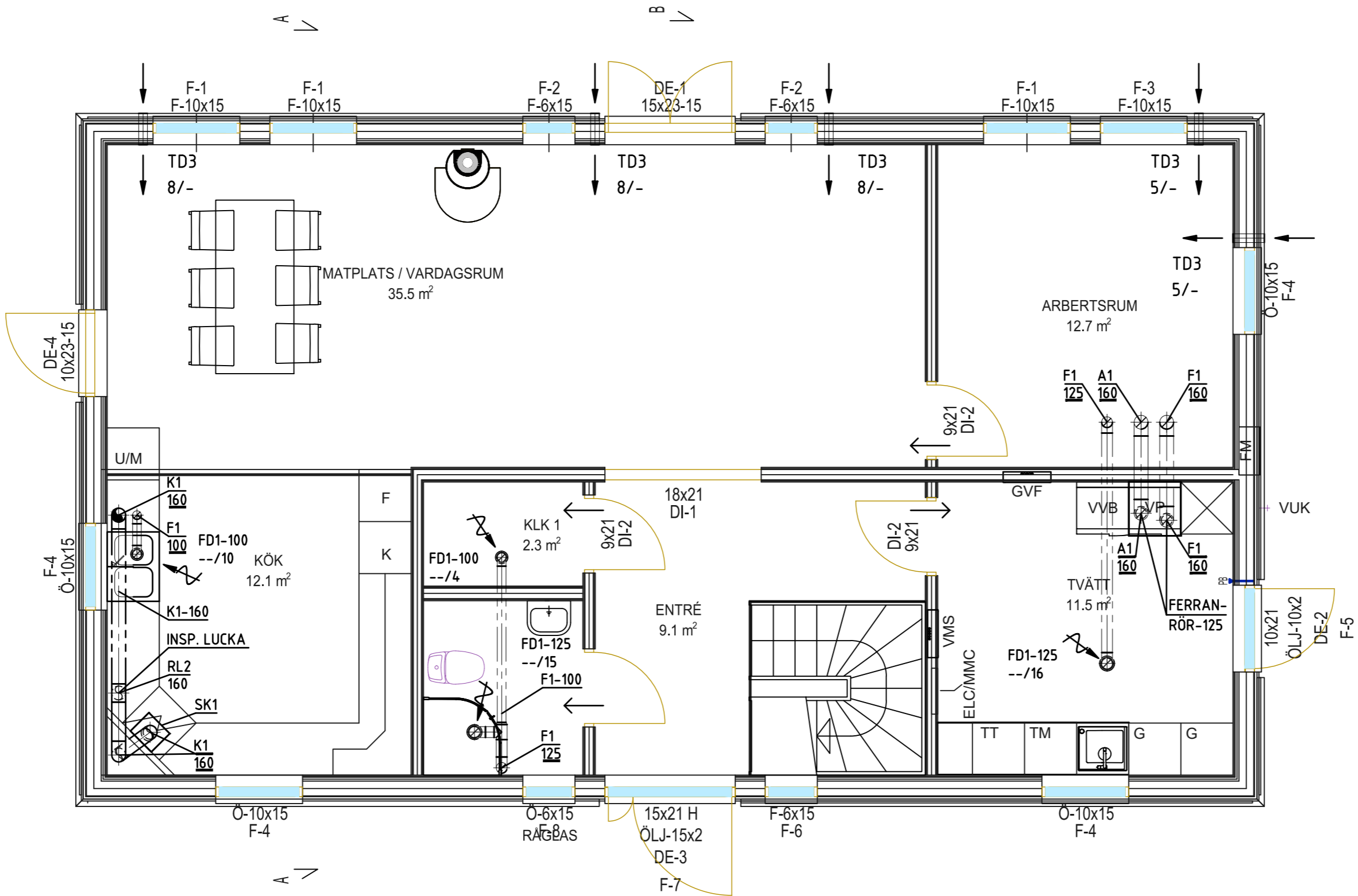
FRÅNLUFT/AVLUFT

Uteluftsventiler

OBS! SAMTLIGA UTELUFTSVENTILER SKALL VARA ÖPPNA FÖR ATT ERFORDERLIG LUFTOMSÄTTNING SKALL ERHÅLLAS I HUSET.

- OBS!
VID MONTERING AV IMKANAL KONTROLLERA MOT GÄLLANDE KÖKSRITNING
- OBS!
VID MONTERING AV FRÅNLUFT I TVÄTT, KONTROLLERA PLACERINGEN AV TORKSKÅP/ EVAK.TUMLARE.
JUSTERA VENTILATIONSKANALEN EFTER DESSA!
- BRASKAMIN OCH LIKANDE SKALL FÖRSES MED TÄTSLUTANDE LUCKOR OCH ANORDNING FÖR SEPARAT FÖRBRÄNNINGSLUFT.
(SE TILLVERKARENS INSTALLATIONSANVISNINGAR)
- OBS!
OM FF1 PLACERAS VID VÄGG ELLER BJÄRLAG RIKTAD MOT SOVRUM ELLER VARDAGSRUM, BÖR VÄGGEN/BJÄRLAGET LJUDISOLERAS.
- OBS!
OMFATTNINGEN OCH UTFORMNINGEN AV UT- RUSTNING FÖR RENSNING MED ERFORDERLIGA TILLTRÄDES- ANORDNINGAR SKALL BESLUTAS I SAMRÅD MED BEHÖRIG SKORSTENSFJÄRE.

- FÖRKLARINGAR:
- T1 TILLUFT
T2 TILLUFT KONDENSISOL
T5 TILLUFT LÄGGS I LÖSULL ISOL EFTER BEHOV
F1 FRÅNLUFT
F2 FRÅNLUFT KONDENSISOL
F5 FRÅNLUFT LÄGGS I LÖSULL ISOL EFTER BEHOV
K1 IMKANAL BRANDISOL EI30
K2 IMKANAL BRANDISOL EI30 KONDENSISOLERAS
A1 AVLUSTSKANAL KONDENSISOL
U1 UTELUFTSKANAL KONDENSISOL
- TD1 TILLUFTSDON
TD2 TILLUFTSDON TAK
TD3 TILLUFTSDON FRESH Ø100
SPV1 SPALTVENTIL
FD1 FRÅNLUFTSDON TYP KONTROLLVENTIL
YG1 GALLER/KONDENSISOL/TALLRIKSVENTIL
- RL1 CIRKULÄR RENSLUCKA OISOL
RL2 CIRKULÄR RENSLUCKA EI30-ISOL
- TH1 TAKHUV
CH1 KOMBIHUV
KF1 KANALFLÄKT
LD1 LJUDDÄMPARE
FF FRÅNLUFTSFLÄKT
VP VÄRMEPUMP
SK1 SPISKÅPA
BS1 BRANDSPJÄLL HAGAB BASIC 2
RD1 RÖKDECKARE
ÖD ÖVERLUFTSDON



BET	ANT	ÄNDRINGEN AVSER	DATUM	SIGN
BYGGHANDLING				
NYBYGGNAD AV BOSTADSHUS				
VENTILATION ENTRÉPLAN				
UPPDRAGSNUMMER RÖDHAKEN	BYGGNAD RC	BYGGNADENS KIM FAST		
DATUM 2021-02-03	BYGGNADENS BYGGNAD			
SKALA A2 1:50	BYGGNADENS V-57.1-111			