

## FÖRKLARINGAR

För denna handling har NYBYGGNADSKARTA DEL AV NORRA DJURGÅRDEN 1:1 daterad 2019-06-05, Dnr 2019-07571-412 använts.

Alla mått i millimeter om ej annat anges. Plushöjder anges i meter. Plushöjder anges i RH2000.

+ 0,00	Färdigt golv
+ 0,00	Föreslagen markhöjd
+ 0,00	Befintlig markhöjd som behålls
<div></div>	Nya väggar
<div></div>	Befintliga väggar
<b>G</b>	Garderob
<b>HS</b>	Högskep
<b>K</b>	Kyl (Högskep)
<b>F</b>	Frys (Högskep)
<b>K/F</b>	Kyl/frys (delad)
<b>DM</b>	Diskmaskin
<b>TM</b>	Tvättmaskin
<b>TT</b>	Torktumlare
<b>KM</b>	Kombimaskin (alt. tvättpelare)
<b>ÖS</b>	Öppen spis
<b>AK</b>	Armbågskontakt
<b>VENT. HUV</b>	Ventilationshuv enl VVS, göms i buskage
<b>TF</b>	Takfönster
<b>TL</b>	Taklucka med räcke
<b>TB</b>	Takbrygga
<b>TS</b>	Takstege
<b>SKN</b>	Skorsten, plåtbeklädd
<b>SR</b>	Snörasskydd enl SS 831335
<b>HR1</b>	Hängränna, 150 mm med inklädnad i plåt, kulör lika tak, se principdetalj. Hängränna, rektangulärt snitt, 120 mm. Kulör lika tak.
<b>HR2</b>	Kulör lika tak.
<b>STR1</b>	Stuprör, rektangulärt snitt 90/75x90 mm. Kulör lika tak.
<b>STR2</b>	Stuprör lika befintlig utformning

## FÖRESKRIFTER

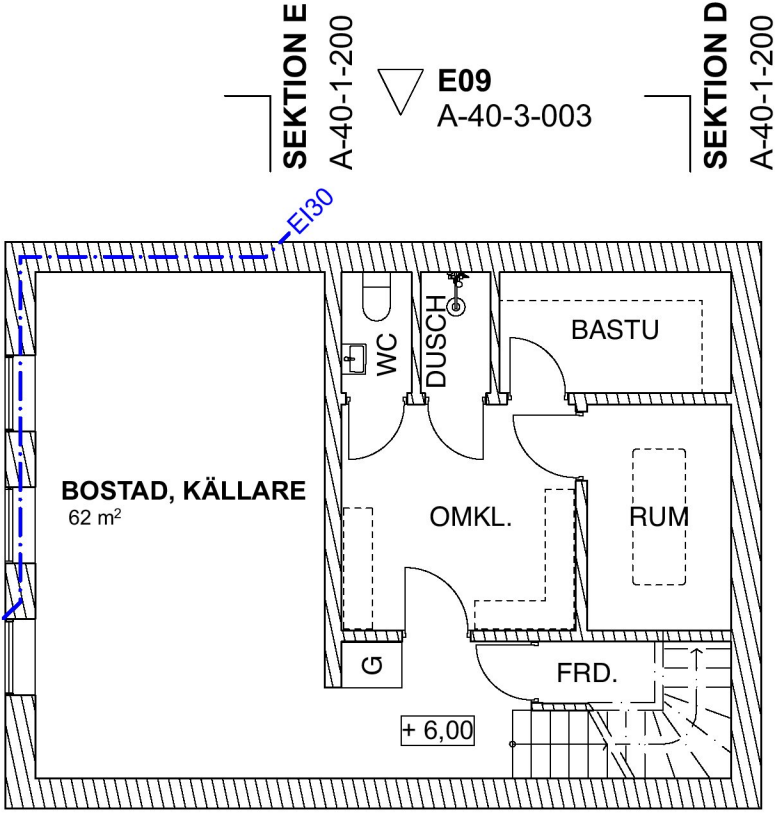
Fastighetsbeteckning: Norra Djurgården 1:1  
Address: Djurgårdsbrunnsvägen 68, Stockholm

Nyproduktion av vårdshusbyggnad i koppling till befintliga samt nya byggnader, Djurgården, Stockholm.

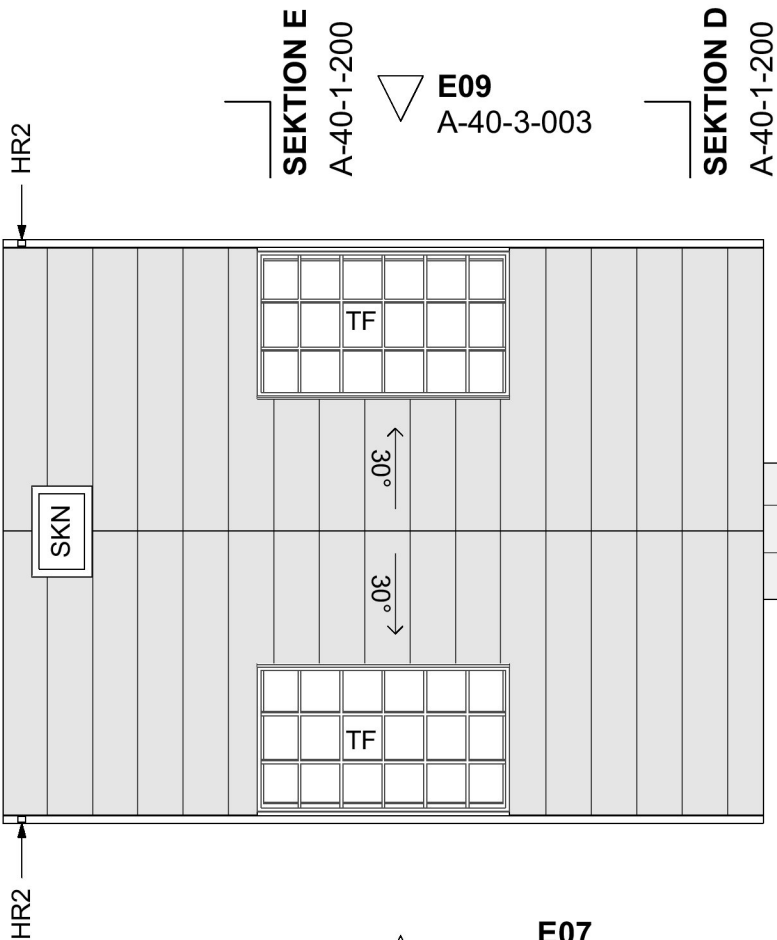
## HÄNVISNINGAR

A-01-0-001 SITUATIONSPLAN  
A-40-3-003 FASADER, KRÖGARBOSTAD  
A-40-5-001 LITTRERING OCH BESKRIVNINGAR

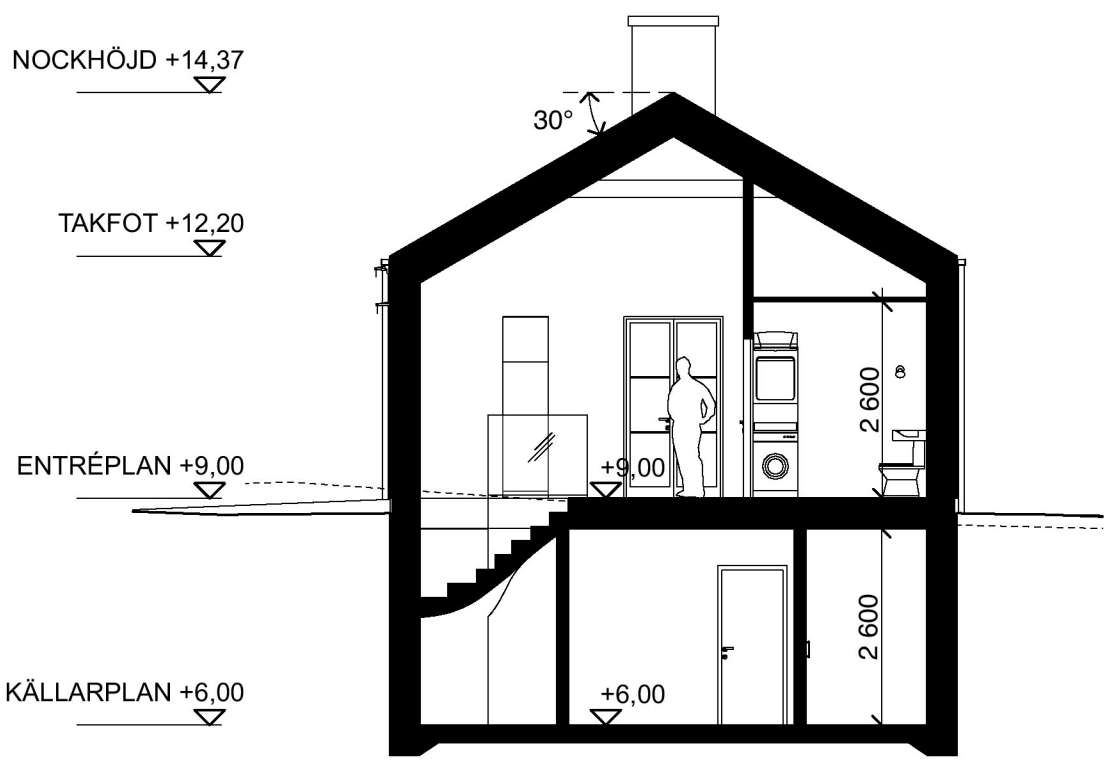
BET	ÄNDRING AVSER	DATUM	Sign.
BYGGLOVSHANDLING			
DJURGÅRDSBRUNNS VÅRDSHUS			
<div><div></div><div><div>EL</div><div>F</div><div>F</div><div>D</div><div>F</div></div></div>			
koncept™			
A	Koncept TM, 070-862 18 95, Niclas Makowsky		
K	Ziz AB, 070-853 05 51, Anders Häggstam		
V	Metator VVS Konsult AB, 08-702 32 50, Alexander Ahlström		
T	Klaesson Arkitekt AB, 073-359 09 10, Lennart Klaesson		
B	Fire AB, 08-21 01 05, Robin Palmgren		
L	AddGreen AB, 070-640 20 62, Helena Rosenlöv Egge		
AK	Realistic Form Noise AB, 070-224 43 67, Lars Högberg		
UPPRORAG NR	RITAD AV	HANDLAGGARE	
DJUVÅ09	RAB	NM	
DATUM	ANSVARIG		
210126	N Makowsky		
PLAN & SEKTION, HUS 6 KRÖGARBOSTAD			
SKALA (A1) 1:100	A3=50%	NUMMER A-40-1-200	BET



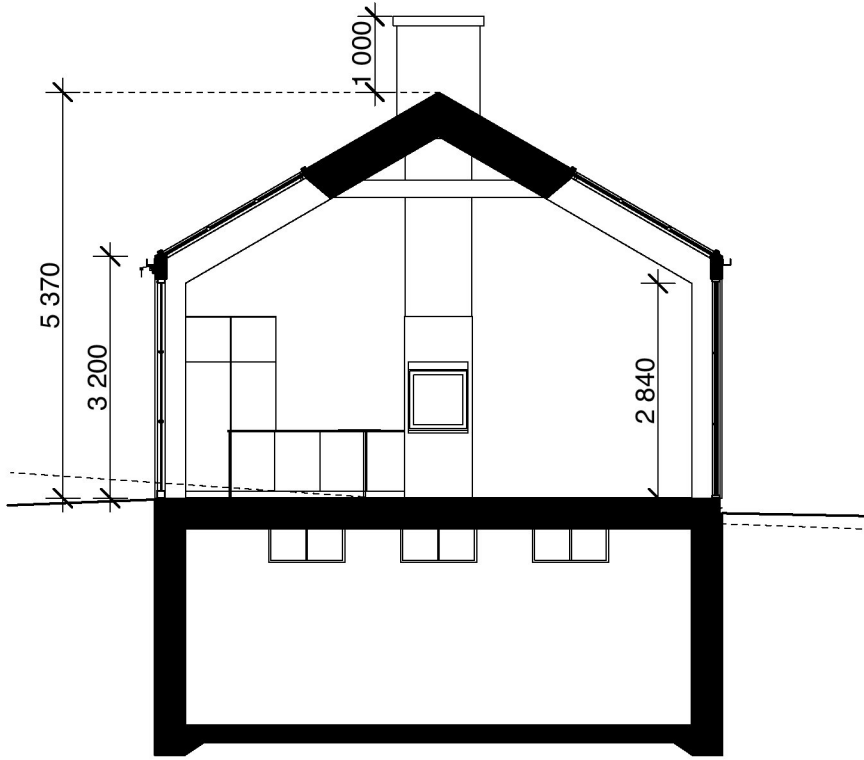
KÄLLARPLAN



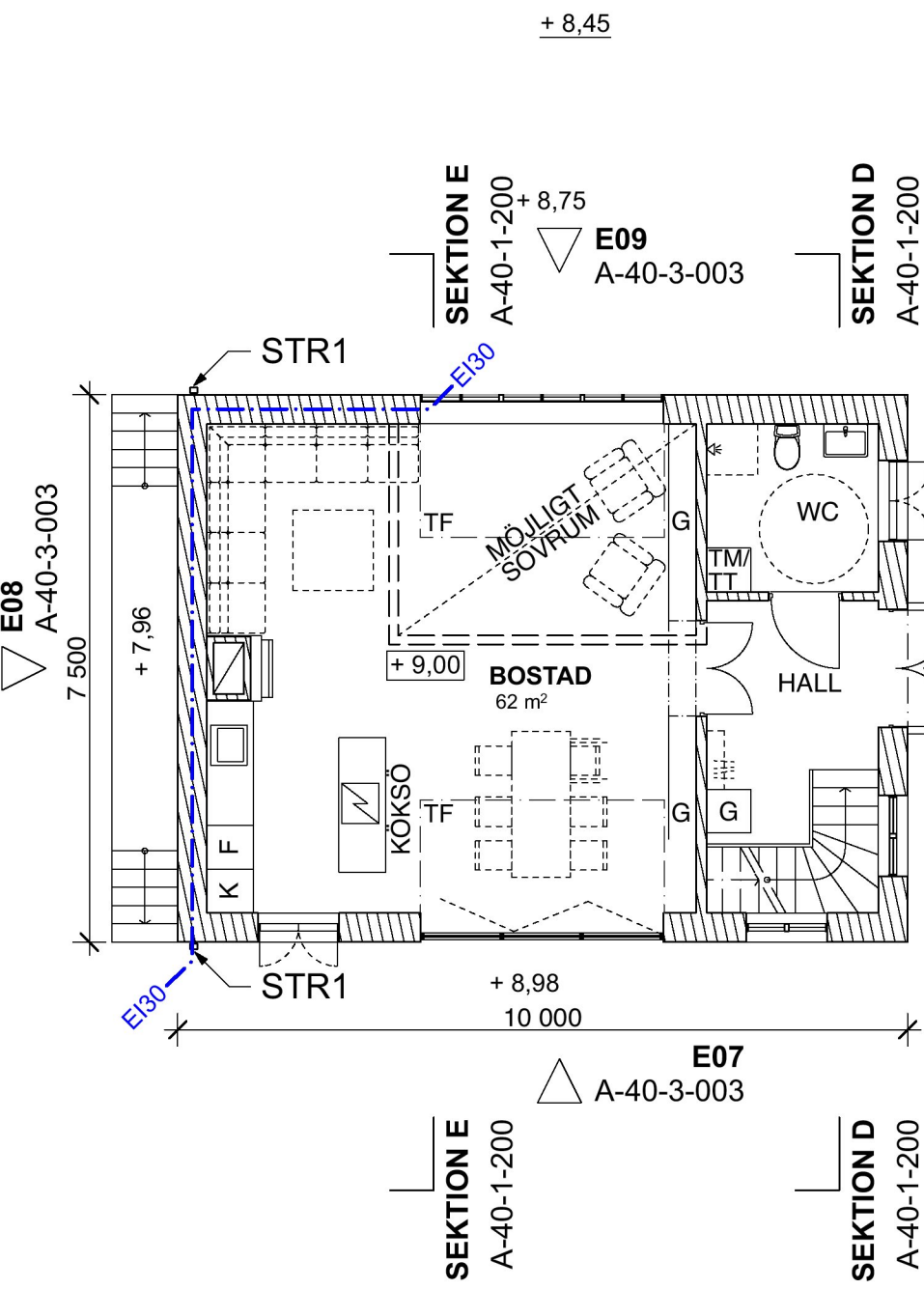
TAKPLAN



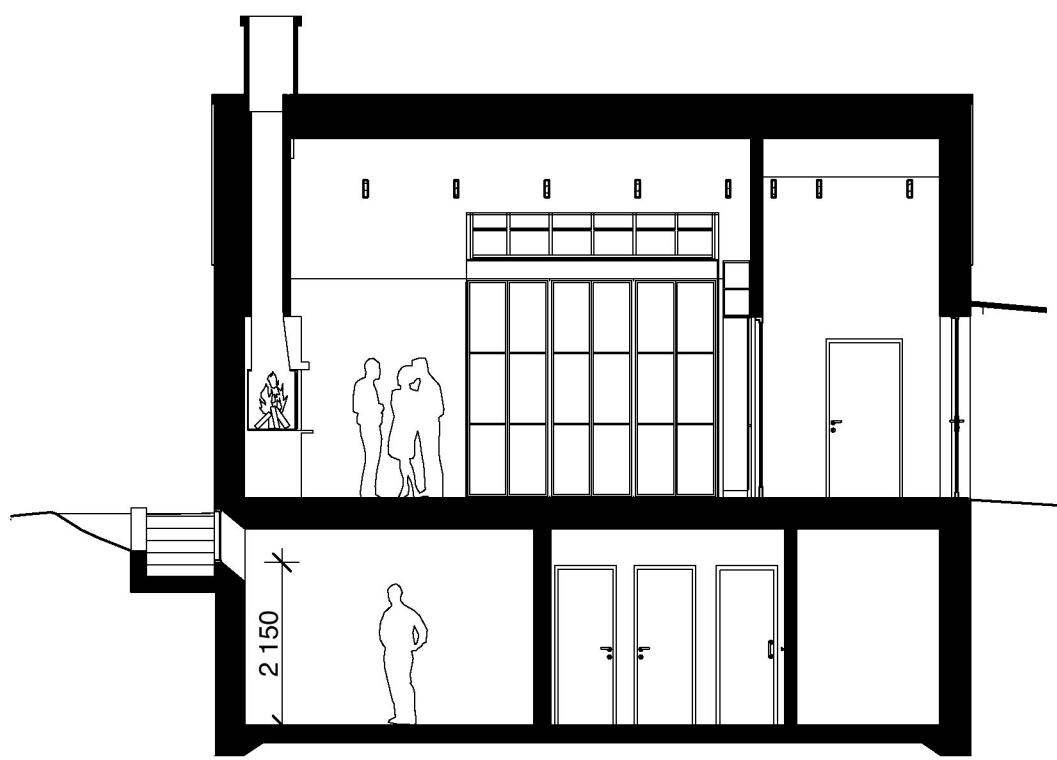
SEKTION D



SEKTION E

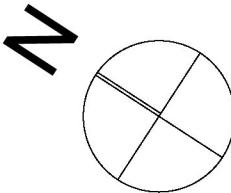


ENTRÉPLAN

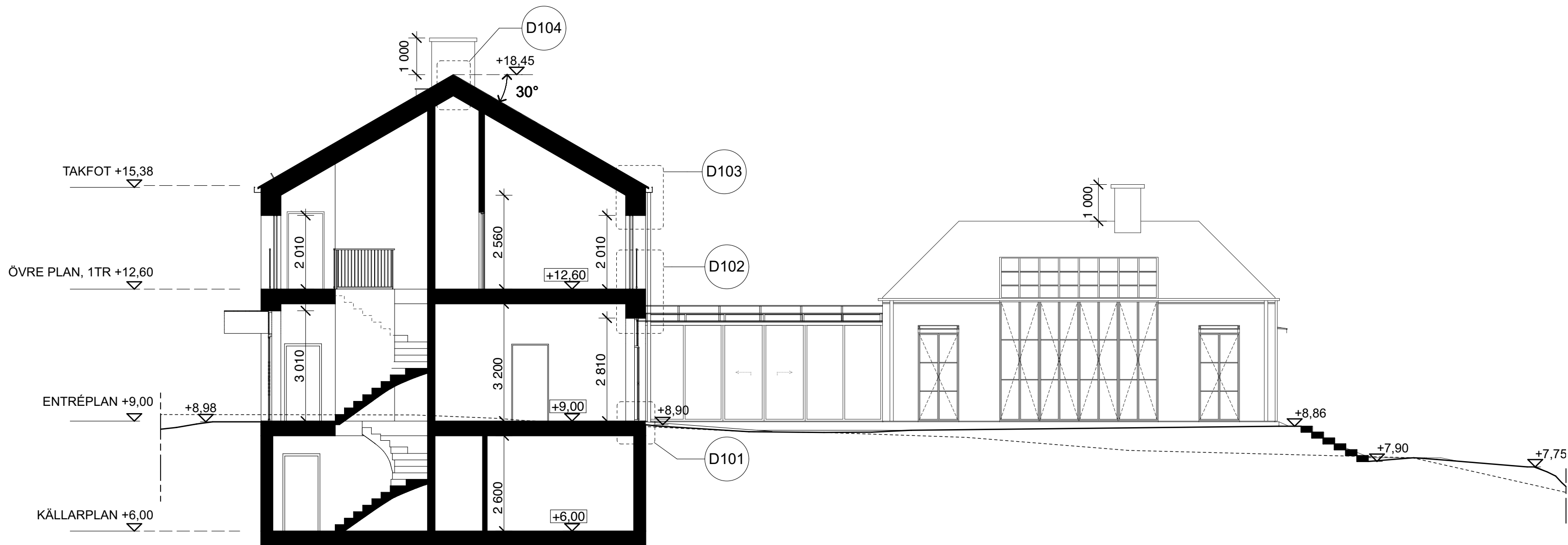


SEKTION F

SKALA 1:100



Inkom till Stockholms stadsbyggnadskontor - 2021-02-24, Dnr 2021-02823



SEKTION A



SEKTION B



SEKTION C

## FÖRKLARINGAR

För denna handling har NYBYGGNADSKARTA DEL AV NORRA DJURGÅRDEN 1:1 daterad 2019-06-05, Dnr 2019-07571-412 använts.

Alla mått i millimeter om ej annat anges. Plushöjder anges i meter. Plushöjder anges i RH2000.

- Befintlig mark
- Befintliga väggar
- Nya väggar

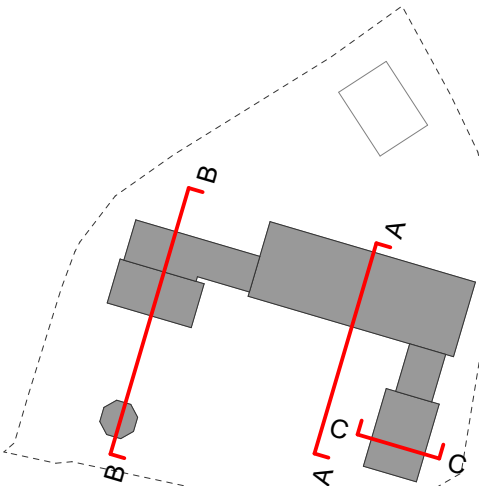
## FÖRESKRIFTER

Fastighetsbeteckning: Norra Djurgården 1:1  
Address: Djurgårdsbrunnsvägen 68, Stockholm

Nyproduktion av vårdshusbyggnad i koppling till befintliga samt nya byggnader, Djurgården, Stockholm.

## HÄNVISNINGAR

A-45-2-001 PRINCIPDETALJER

BET	ÄNDRING AVSER	DATUM	Sign.
BYGGLOVSHANDLING			
DJURGÅRDSBRUNNS VÄRDSHUS			
			
koncept™			
A	Koncept TM, 070-862 18 95, Niclas Makowsky		
K	Ziz AB, 070-853 05 51, Anders Häggstam		
V	Metator VVS Konsult AB, 08-702 32 50, Alexander Ahlström		
T	Klaesson Arkitekt AB, 073-359 09 10, Lennart Klaesson		
B	Fire AB, 08-21 01 05, Robin Palmgren		
L	AddGreen AB, 070-640 20 62, Helena Rosenlöf Egge		
AK	Realistic Form Noise AB, 070-224 43 67, Lars Högberg		
UPPDRAG NR	RITAD AV	HANDLAGGARE	
DJUVÅ09	RAB	NM	
DATUM	ANSVARIG		
210126	N Makowsky		
SEKTIONER			
SKALA (A1)	A3=50%	NUMMER	BET
1:100		A-40-2-001	

SKALA 1:100

0 1 2 5 10  
METER