

REI 90-M

Nedan sammanfattas vissa krav från BSB. Observera att brandskyddsskissen inte ska läsas enskilt utan den är ett komplement till BSB. **Läs hela brandskyddsbeskrivningen** där samtliga krav presenteras. I händelse av motstridiga uppgifter ska detta påtalas.

Symbolerna på ritningen anger en ungefärlig placering på skylten. En bedömning utifrån funktion måste göras på plats och då kanske någon enskild skylt måste flyttas eller kompletteras om det är så att det uppstår konflikter med andra installationer eller inredning.

Trycke och vred är godtagbart.

Fritt passagemått på minst 900 mm.

Fritt passagemått på minst 900 mm.
i dörröppning godtas 800 mm.
Fri höjd ska vara minst 2000 mm.

Brandcellsindelning är inritad. Bjälklag är brandcellsavskiljande i EI 60. Se BSB.

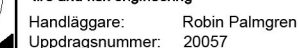
BÄRVERK

Luftbehandlingssystem ska endast betjäna en brandcell eller förses med spärr, se BSB

Vissa lokaler ska eventuellt förses med ett brand- och utrymningslarm, se BSB.

BRANDGASVENTILATION
Trapphus och hiss förses med brandgasventilation, se BSB

Läs bilaga A- vägledning kontroller. Dokumentet innehåller exempel på egenkontroller, intyg som ska tas fram i samband med färdigställande, särskilt viktiga kontrollpunkter vid utförandekontroll samt brandskydd under byggtiden.



Vildmannen 11. Stockholm FIRE 200518

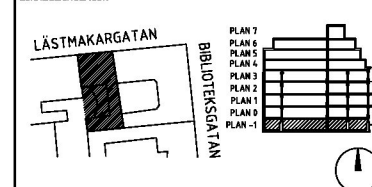
B-90.1-09

Plan -1, källarplan

RET	ANT	KINDRIGEN AMER	DATUM	SIGN
-----	-----	----------------	-------	------

VILDMANNEN 11

LOKALISERINGSGRUPP



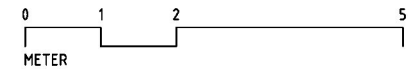
KRUPINSKI / KRUPINSKA ARKITEKTER

KOCKSGATAN 56, 116 29 STOCKHOLM
INFO@KKARK.COM
T +46 (0) 736 719141
WWW.KKARK.COM

UPPDRAG NR 1920	RITAD AV H. ANDERSSON	HANDLÄGGARE K. KRUPINSKI
--------------------	--------------------------	-----------------------------

PLAN -1
KÄLLARPLAN

FORMAT	SKALA	NUMMER	BET
A1	1:50	A-40.1-09	-



VILDMANNEN 7

VILDMANNEN 10

VILDMANNEN 6

Fönster mot ljusgård
utförs fasta och
brandklassade i E 30

Bjälklag sätts igen EI 60

Bjälklag sätts igen EI 60

Avskiljning REI 90-M
krävs endast där vägg
är sammanbyggd med
intilliggande byggnad.

SYMBOLFÖRTECKNING

- Placeringsförlägg handbrandsläckare
- Stigarledning
- Röklucka
- Brandcellsgräns i bjälklag EI 60
- Utrymningsväg (allmänbelysning)
- Genomlyst utrymnings skylt
- Genomlyst utrymnings skylt med rullstolssymbol
- Brandklass dörr (C=dörrstängare)
- Brandcellsgräns EI 60
- Brandvägg REI 90-M

Nedan sammanfattas vissa krav från BSB. Observera att brandskyddsskissen inte ska läsas enskilt utan den är ett komplement till BSB. Läs hela brandskyddsbeskrivningen där samtliga krav presenteras. I händelse av motstridiga uppgifter ska detta påtalas.

PLACERING AV SKYLTTAR
Symbolerna på ritningen anger en ungefärlig placering på skylten. En bedömning utifrån funktion måste göras på plats och då kanske någon enskild skylt måste flyttas eller kompletteras om det är så att det uppstår konflikter med andra installationer eller inredning.

BESLAGNING
Trycke och vrid är godtagbart.

PASSAGEMÅTT
Fritt passagemått på minst 900 mm.
i dörröppning godtas 800 mm.
Fri höjd ska vara minst 2000 mm.

BRANDCELLSINDELNING
Brandcellsindelning är inritad. Bjälklag är brandcellsavskiljande i EI 60, se BSB.

BÄRVERK
Bärverk klassas R60/90, se BSB.

LUFTBEHANDLINGSINSTALLATIONER
Luftbehandlingssystem ska endast betjäna en brandcell eller förses med spjäll, se BSB.

BRAND- OCH UTRYMNINGSLARM
Vissa lokaler ska eventuellt förses med ett brand- och utrymningslarm, se BSB.

BRANDGASVENTILATION
Trapphus och hiss förses med brandgasventilation, se BSB.

INFÖR PRODUKTION SAMT UTFÖRANDEKONTROLL BRAND
Läs bilaga A- vägledning kontroller. Dokumentet innehåller exempel på egenkontroller, intyg som ska tas fram i samband med färdigställande, särskilt viktiga kontrollpunkter vid utförandekontroll brand samt brandskydd under byggtiden.

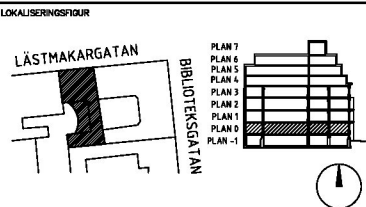
fire
fire and risk engineering

Handläggare: Robin Palmgren
Uppdragsnummer: 20057

**BRANDSKYDDSSKISS
BYGGLOVSHANDLING**

Vildmannen 11, Stockholm FIRE 200518
B-90.1-10
Plan 0, entréplan

VILDMANNEN 11



KRUPINSKI / KRUPINSKA ARKITEKTER

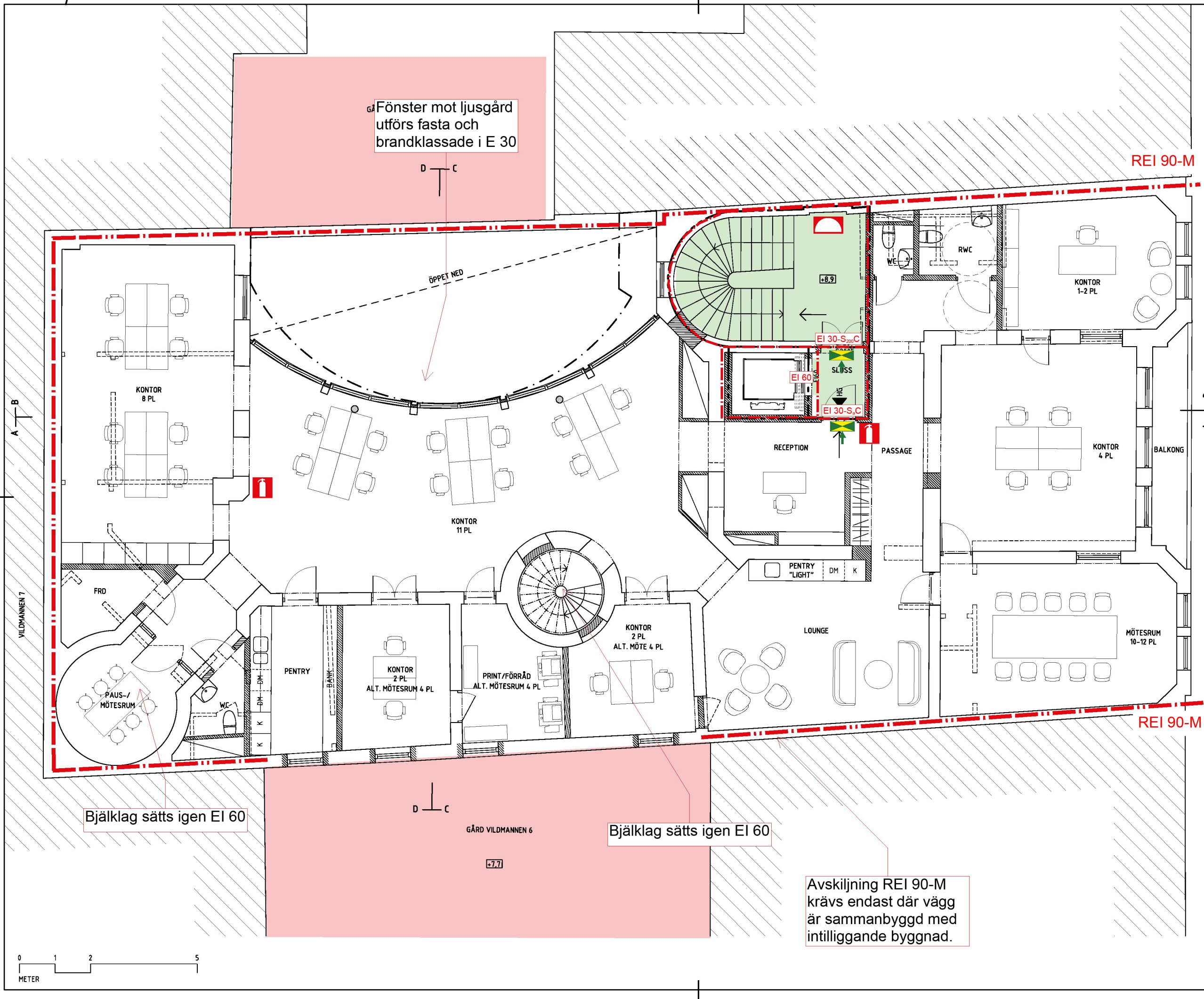
KOCKSGATAN 56, 116 29 STOCKHOLM
INFO@KKARK.COM
T +46 (0) 736 719141
WWW.KKARK.COM

UPPDRAG NR 1920	RTAD AV H. ANDERSSON	HANDLÄGGARE K. KRUPINSKI
DATUM 2020-05-18	ANSVARIG KONRAD KRUPINSKI	

PLAN 0
ENTRÉPLAN

FORMAT A1	SKALA 1:50	NUMMER A-40.1-10	DET -
--------------	---------------	---------------------	----------

AJTÄG



SYMBOLFÖRTECKNING

- Placeringsförlägg handbrandsläckare
- Stigarledning
- Röklucka
- Brandcellsgräns i bjälklag EI 60
- Utrymningsväg (allmänbelysning)
- Genomlyst utrymnings skylt
- Genomlyst utrymnings skylt med rullstolssymbol
- Brandklass dörr (C=dörrstängare)
- Brandcellsgräns EI 60
- Brandvägg REI 90-M

Nedan sammanfattas vissa krav från BSB. Observera att brandskyddsskissen inte ska läsas enskilt utan den är ett komplement till BSB. **Läs hela brandskyddsbeskrivningen** där samtliga krav presenteras. I händelse av motstridiga uppgifter ska detta påtalas.

PLACERING AV SKYLTLAR
Symbolerna på ritningen anger en ungefärlig placering på skylten. En bedömning utifrån funktion måste göras på plats och då kanske någon enskild skylt måste flyttas eller kompletteras om det är så att det uppstår konflikter med andra installationer eller inredning.

BESLAGNING
Trycke och vred är godtagbart.

PASSAGEMÅTT
Fritt passagemått på minst 900 mm.
i dörröppning godtas 800 mm.
Fri höjd ska vara minst 2000 mm.

BRANDCELLSINDELNING
Brandcellsindelning är inritad. Bjälklag är brandcellsavskiljande i EI 60, se BSB.

BÄRVERK
Bärverk klassas R60/90, se BSB.

LUFTBEHANDLINGSPÅSÄTTNINGAR
Luftbehandlingssystem ska endast betjäna en brandcell eller förses med spjäll, se BSB.

BRAND- OCH UTRYMNINGSALARM
Vissa lokaler ska eventuellt förses med ett brand- och utrymningsalarm, se BSB.

BRANDGASVENTILATION
Trapphus och hiss förses med brandgasventilation, se BSB.

INFÖR PRODUKTION SAMT UTFÖRANDEKONTROLL BRAND
Läs bilaga A- vägledning kontroller. Dokumentet innehåller exempel på egenkontroller, intyg som ska tas fram i samband med färdigställande, särskilt viktiga kontrollpunkter vid utförandekontroll brand samt brandskydd under byggtiden.

fire
fire and risk engineering

Handläggare: Robin Palmgren
Uppdragsnummer: 20057

**BRANDSKYDDSSKISS
BYGGLOVSHANDLING**

Vildmannen 11, Stockholm FIRE 200518
B-90.1-11
Plan 1-2

VILDMANNEN 11

LOKALISERINGSDIAGRAM

KRUPINSKI / KRUPINSKA ARKITEKTER

KOCKSGATAN 56, 116 29 STOCKHOLM
INFO@KKARK.COM
T +46 (0) 736 719141
WWW.KKARK.COM

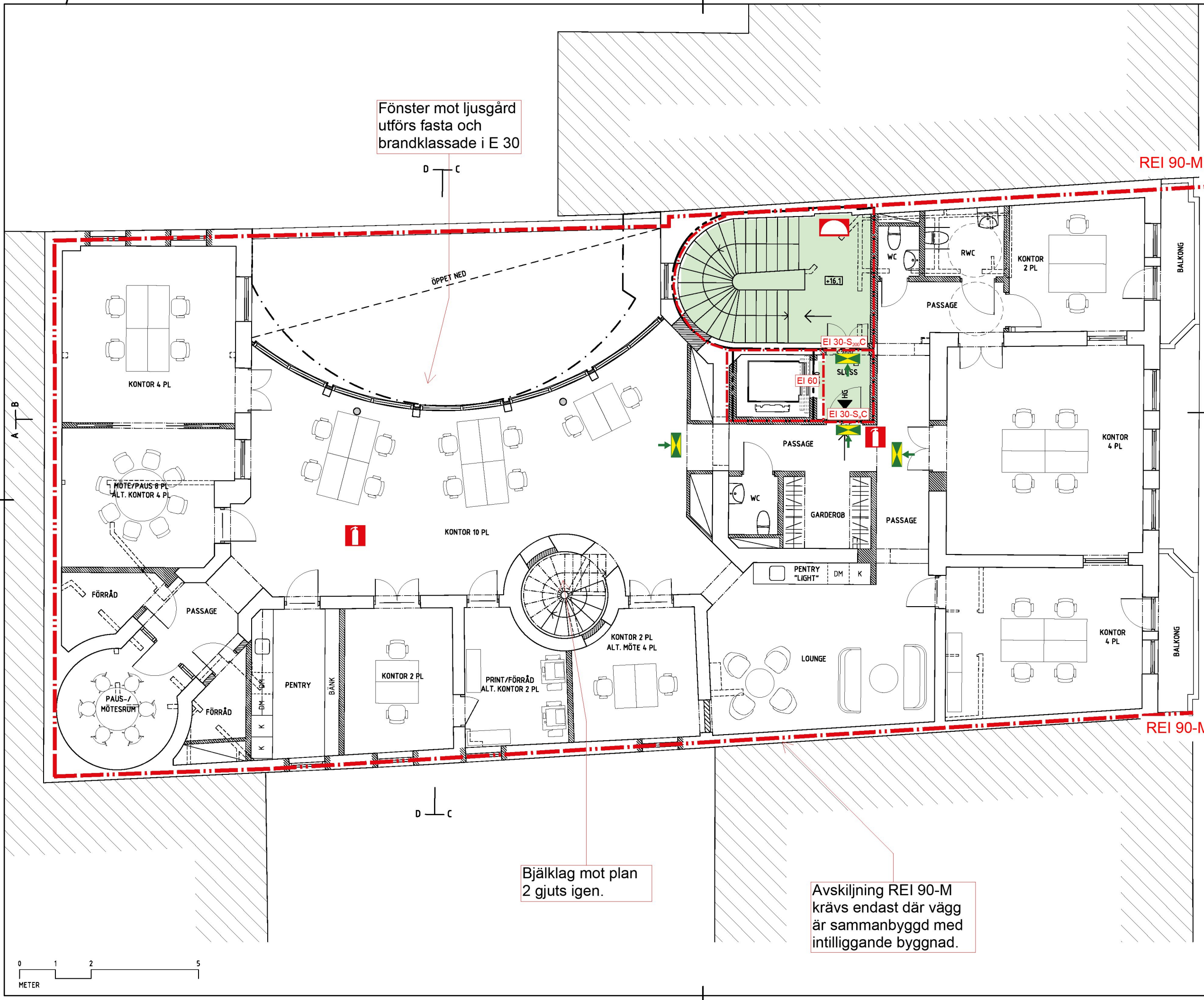
UPPDRAG NR 1920	RTAD AV H. ANDERSSON	HANDLÄGGARE K. KRUPINSKI
DATUM 2020-05-18	ANSVARIG KONRAD KRUPINSKI	

PLAN 1

FORMAT A1	SKALA 1:50	NUMMER A-40.1-11	DET -
--------------	---------------	---------------------	----------

Inkom till Stockholms stadsbyggnadskontor - 2021-02-02, Dnr 2020-08470

XREF: _XSTAMP
IMAGE: -



SYMBOLFÖRTECKNING

- Placeringsförslag handbrandsläckare
- Stigarledning
- Röklucka
- Brandcellsgräns i bjälklag EI 60
- Utrymningsväg (allmänbelysning)
- Genomlyst utrymningsskylt
- Genomlyst utrymningsskylt med rullstolsymbol
- Brandklass dörr (C=dörrstängare)
- Brandcellsgräns EI 60
- Brandvägg REI 90-M

Nedan sammanfattas vissa krav från BSB. Observera att brandskyddsskissen inte ska läsas enskilt utan den är ett komplement till BSB. **Läs hela brandskyddsbeskrivningen** där samtliga krav presenteras. I händelse av motsstridiga uppgifter ska detta påtalas.

PLACERING AV SKYLTLAR

Symbolerna på ritningen anger en ungefärlig placering på skylten. En bedömning utifrån funktion måste göras på plats och då kanske någon enskild skylt måste flyttas eller kompletteras om det är så att det uppstår konflikter med andra installationer eller inredning.

BESLAGNING

Trycke och vred är godtagbart.

PASSAGEMÅTT

Fritt passagemått på minst 900 mm.
i dörröppning godtas 800 mm.
Fri höjd ska vara minst 2000 mm.

BRANDCELLSINDELNING

Brandcellsindelning är inritad. Bjälklag är brandskylsavgiljande i EI 60, se BSB.

BÄRVERK

Bärverk klassas R60/90, se BSB.

LUFTBEHANDLINGINSTALLATIONER

Luftbehandlingssystem ska endast betjäna en brandcell eller förses med spjäll, se BSB.

BRAND- OCH UTRYMNINGSLARM

Vissa lokaler ska eventuellt förses med ett brand- och utrymningslarm, se BSB.

BRANDGASVENTILATION

Trapphus och hiss förses med brandgasventilation, se BSB.

INFÖR PRODUKTION SAMT UTFÖRANDEKONTROLL BRAND

Läs bilaga A- vägledning kontroller. Dokumentet innehåller exempel på egenkontroller, intyg som ska tas fram i samband med färdigställande, särskilt viktiga kontrollpunkter vid utförandekontroll brand samt brandskydd under byggtiden.

fire

fire and risk engineering

Handläggare: Robin Palmgren
Uppdragsnummer: 20057

BRANDSKYDDSSKISS BYGGLOVSHANDLING

Vildmannen 11, Stockholm FIRE 200518
B-90.1-13
Plan 3

VILDMANNEN 11

LOKALISERINGSPÅR

KRUPINSKI / KRUPINSKA ARKITEKTER

KOCKSGATAN 56, 118 29 STOCKHOLM
INFO@KKARK.COM
T +46 (0) 736 719141
WWW.KKARK.COM

UPPDRAG NR 1920	RTAD AV H. ANDERSSON	HANDLÄGGARE K. KRUPINSKI
DATUM 2020-05-18	ANSVARIG KONRAD KRUPINSKI	

PLAN 3

FORMAT A1	SKALA 1:50	NUMMER A-40.1-13	UET -
--------------	---------------	---------------------	----------

AJTÄGG

Nedan sammanfattas vissa krav från BSB. Observera att brandskyddsskissen inte ska läsas enskilt utan den är ett komplement till BSB. **Läs hela brandskyddsbeskrivningen** där samtliga krav presenteras. I händelse av motstridiga uppgifter ska detta påtalas.

PLACERING AV SKYLTAR

Symbolerna på ritningen anger en ungefärlig placering på skylten. En bedömning utifrån funktion måste göras på plats och då kanske någon enskild skylt måste flyttas eller kompletteras om det är så att det uppstår konflikter med andra installationer eller inredning.

BESLAGNING
Trycke och vred är godtagbart.

PASSAGEMÅTT
Fritt passagemått på minst 900 mm
i dörröppning godtas 800 mm.
Fri höjd ska vara minst 2000 mm.

BRANDCELLSINDELNING
Brandcellsindelning är inritad. Bjälklag är brandcellsavskiljande i EI 60, Se BSB.

BÄRVERK
Bärverk klassas R60/90, se BSB.

LUFTBEHANDLINGSINSTALLATIONER
Luftbehandlingssystem ska endast betjäna en brandcell eller förses med spjäll, se BSB

BRAND- OCH UTRYMNINGSLARM
Vissa lokaler ska eventuellt förses med ett brand- och utrymningslarm, se BSB.

BRANDGASVENTILATION
Trapphus och hiss förses med brandgasventilation, se BSB.

**INFÖR PRODUKTION SAMT
UTFÖRANDEKONTROLL BRAND**
Läs bilaga A- vägledning kontroll. Dokumentet
innehåller exempel på egenkontroll, intyg som
ska tas fram i samband med färdigställande,
särskilt viktiga kontrollpunkter vid utförandekontro
brand samt brandskydd under byggtiden.



Handläggare: Robin Palmgren
Uppdragsnummer: 20057

**BRANDSKYDDSSKISS
BYGGLOVSHANDLING**

Vildmannen 11, Stockholm FIRE 200518
B-90.1-14
Plan 4

VILDMANNEN 11

LOKALISERINGSGRUPP

LÄSTMAKARGATAN

BIBLIOTEKSGATAN

PLAN 7
PLAN 6
PLAN 5
PLAN 4
PLAN 3
PLAN 2
PLAN 1
PLAN 0

KRUPINSKI / KRUPINSKA ARKITEKTER
KOCKSGATAN 56, 116 28 STOCKHOLM
INFO@KKARK.COM
T +46 (0) 738 718141
WWW.KKARK.COM

UPPDRAG NR 1920	RITAD AV H. ANDERSSON	HANDLÄGGARE K. KRUPIN
DATUM 2020-05-18	ANSVARIG KONRAD KRUPINSKI	

FORMAT	SKALA	NUMER	DET
A1	1:50	A-40.1-14	-

Lokalen ska förses med ett brand- och utrymningslarm då detta rum betraktas som ett avskilt mötesrum

Fönster mot ljusgård
utförs fasta och
brandklassade i E 30

D - T - C

SECRET NO

□ ⊥ □

Avskiljning REI 90-M
krävs endast där vägg
är sammanbyggd med
intilliggande byggnad.

Nedan sammanfattas vissa krav från BSB. Observera att brandskyddsskissen inte ska läsas enskilt utan den är ett komplement till BSB. **Läs hela brandskyddsbeskrivningen** där samtliga krav presenteras. I händelse av motstridiga uppgifter ska detta påtalas

PLACERING AV SKYLTDAR

Symbolerna på ritningen anger en ungefärlig placering på skylten. En bedömning utifrån funktion måste göras på plats och då kanske någon enskild skylt måste flyttas eller kompletteras om det är så att det uppstår konflikter med andra installationer eller inredning.

BESLAGNING
Trycke och vred är godtagbart.

PASSAGEMÅTT
Fritt passagemått på minst 900 mm
i dörröppning godtas 800 mm.
Fri höjd ska vara minst 2000 mm.

BRANDCELLSINDELNING
Brandcellsindelning är inritad. Bjälklag är brandcellsavskiljande i EI 60. Se BSB.

BÄRVERK
Bärverk klassas R60/90, se BSB.

LUFTBEHANDLINGSINSTALLATIONER
Luftbehandlingssystem ska endast betjäna en brandcell eller förses med spjäll, se BSB

BRAND- OCH UTRYMNINGSLARM
Vissa lokaler ska eventuellt förses med ett brand- och utrymningslarm, se BSB.

BRANDGASVENTILATION
Trapphus och hiss förses med brandgasventilation, se BSB

INFÖR PRODUKTION SAMT UTFÖRANDEKONTROLL BRAND



Handläggare: Robin Palmgren
Uppdragsnummer: 20057

**BRANDSKYDDSSKISS
BYGGLOVSHANDLING**

Vildmannen 11, Stockholm FIRE 200518
B-90.1-15
Plan 5

VILDMANNEN 11

LOKALISERINGSFIGUR

LÄSTMAKARGATAN
BIBLIOTEKSGATAN

PLAN 7
PLAN 6
PLAN 5
PLAN 4
PLAN 3
PLAN 2
PLAN 1
PLAN 0
PLAN -1

Diagram illustrating the location of the library building (Biblioteksgatan) relative to the street layout (Lästmakargatan). The building is shown in a cross-section view, with the ground level indicated by a dashed line. The building's footprint is outlined, and the internal structure is shown in a simplified manner. The building is located at the intersection of Lästmakargatan and Biblioteksgatan.

KRUPINSKI / KRUPINSKA ARKITEKTER
KOCKSGATAN 56, 116 29 STOCKHOLM
INFO@KKARK.COM
T +46 (0) 736 719141
WWW.KKARK.COM

UPPDRAAG NR 1920	RITAD AV H. ANDERSSON	HANDLÄGGARE K. KRUPIN
DATUM 2020-05-18	ANSVARG KONRAD KRUPINSKI	
PLAN 5		

FORMAT	SKALA	NUMER
A1	1:50	A-40.1-15

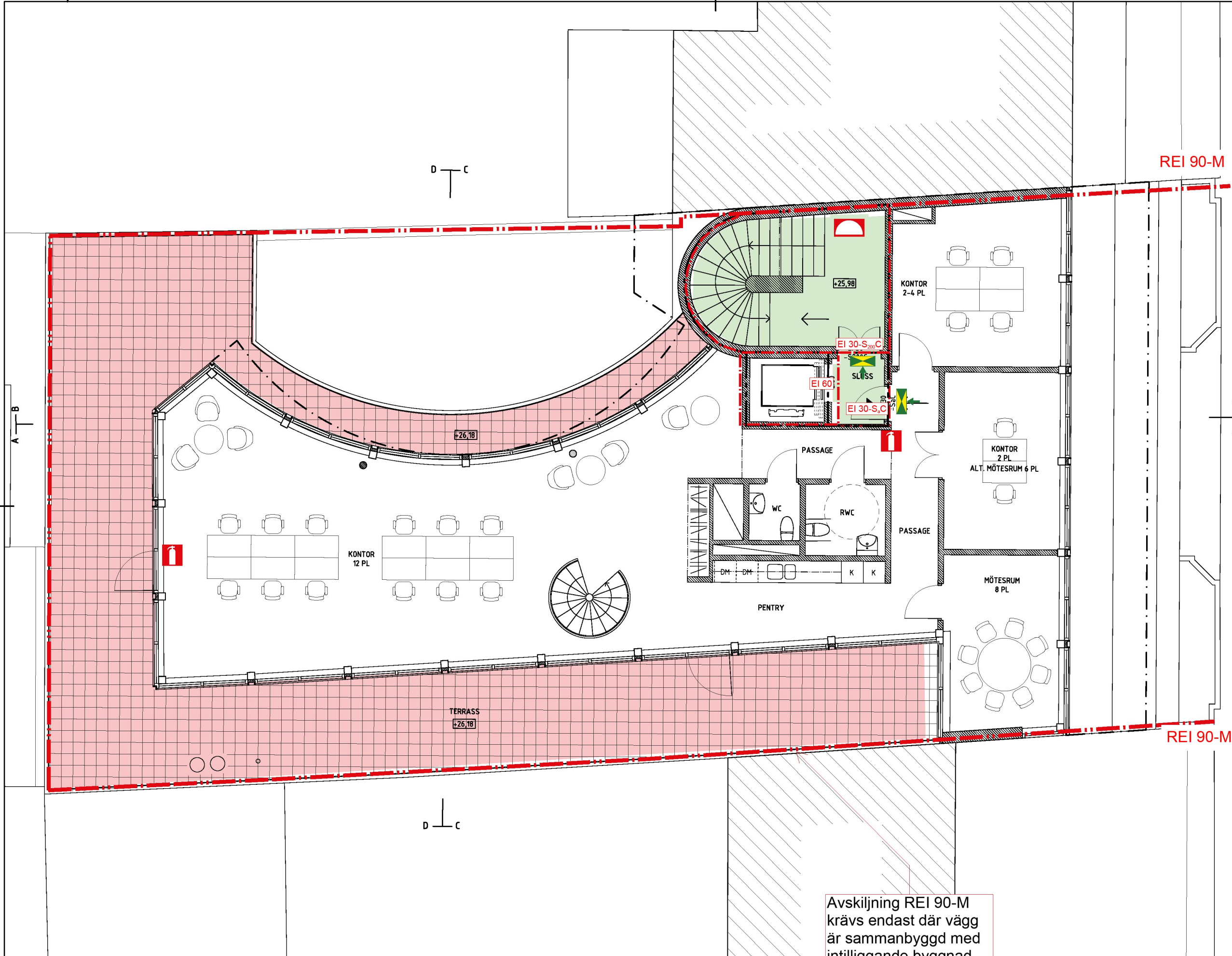
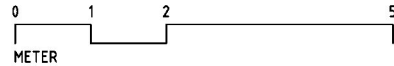
Lokalen ska förses med ett brand- och utrymningslarm då detta rum betraktas som ett avskilt mötesrum

Fönster mot ljusgård
utförs fasta och
brandklassade i E 30

D — C

ÖPPET NED

Avskiljning REI 90-M
krävs endast där vägg
är sammanbyggd med
intilliggande byggnad.



SYMBOLFÖRTECKNING

- Placeringsförslag handbrandsläckare
- Stigarledning
- Röklucka
- Brandcellsgräns i bjälklag EI 60
- Utrymningsväg (allmänbelysning)
- Genomlyst utrymningsskylt
- Genomlyst utrymningsskylt med rullstolssymbol
- Brandklass dörr (C=dörrstängare)
- Brandcellsgräns EI 60
- Brandvägg REI 90-M

Nedan sammanfattas vissa krav från BSB. Observera att brandskyddsskissen inte ska läsas enskilt utan den är ett komplement till BSB. Läs hela brandskyddsbeskrivningen där samtliga krav presenteras. I händelse av motsärande uppgifter ska detta påtalas.

PLACERING AV SKYLTLAR

Symbolerna på ritningen anger en ungefärlig placering på skylten. En bedömning utifrån funktion måste göras på plats och då kanske någon enskild skylt måste flyttas eller kompletteras om det är så att det uppstår konflikter med andra installationer eller inredning.

BESLAGNING

Trycke och vred är godtagbart.

PASSAGEMÅTT

Fritt passagemått på minst 900 mm.
i dörröppning godtas 800 mm.
Fri höjd ska vara minst 2000 mm.

BRANDCELLSINDELNING

Brandcellsindelning är inritad. Bjälklag är brandcellsavskiljande i EI 60, se BSB.

BÄRVERK

Bärverk klassas R60/90, se BSB.

LUFTBEHANDLINGSINSTALLATIONER

Luftbehandlingssystem ska endast betjäna en brandcell eller förses med spjäll, se BSB.

BRAND- OCH UTRYMNINGSLARM

Vissa lokaler ska eventuellt förses med ett brand- och utrymningslarm, se BSB.

BRANDGASVENTILATION

Trapphus och hiss förses med brandgasventilation, se BSB.

INFÖR PRODUKTION SAMT UTFÖRANDEKONTROLL BRAND

Läs bilaga A- vägledning kontroller. Dokumentet innehåller exempel på egenkontroller, intyg som ska tas fram i samband med färdigställande, särskilt viktiga kontrollpunkter vid utförandekontroll brand samt brandskydd under byggtiden.



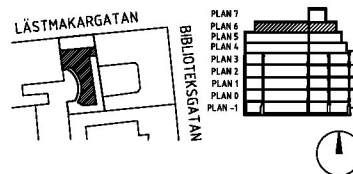
Handläggare: Robin Palmgren
Uppdragsnummer: 20057

BRANDSKYDDSSKISS BYGGLOVSHANDLING

Vildmannen 11, Stockholm FIRE 200518
B-90.1-16
Plan 6

VILDMANNEN 11

LOKALISERINGSPÅR



KRUPINSKI / KRUPINSKA ARKITEKTER

KOCKSGATAN 56, 116 29 STOCKHOLM
INFO@KKARK.COM
T +46 (0) 736 718141
WWW.KKARK.COM

UPPRAG NR 1920	RTAD AV H. ANDERSSON	HANDLÄGGARE K. KRUPINSKI
DATUM 2020-05-18	ANSVARIG KONRAD KRUPINSKI	

PLAN 6

FORMAT A1	SKALA 1:50	NUMMER A-40.1-16	DET -
--------------	---------------	---------------------	----------

Nedan sammanfattas vissa krav från BSB. Observera att brandskyddsskissen inte ska läsas enskilt utan den är ett komplement till BSB. **Läs hela brandskyddsbeskrivningen** där samtliga krav presenteras. I händelse av motstridiga uppgifter ska detta påtalas.

Symbolerna på ritningen anger en ungefärlig placering på skylten. En bedömning utifrån funktion måste göras på plats och då kanske någon enskild skylt måste flyttas eller kompletteras om det är så att det uppstår konflikter med andra installationer eller inredning.

Trycke och vred är godtagbart.

Fritt passagemått på minst 900 mm.
i dörröppning godtas 800 mm.
Fri höjd ska vara minst 2000 mm.

Brandcellsindelning är inritad. Bjälklag är brandcellsavskiljande i EI 60, Se BSB.

Bärverk klassas R60/90, se BSB.

Luftbehandlingssystem ska endast betjäna en brandcell eller förses med spjäll, se BSB

Vissa lokaler ska eventuellt förses med ett brand- och utrymningslarm, se BSB.

Trapphus och hiss förses med brandgasventilation, se BSB.

UTFÖRANDEKONTROLL | BRAND

Så bilaga A- vägledning kontroller. Dokumentet innehåller exempel på egenkontroller, intyg som ska tas fram i samband med färdigställande, särskilt viktiga kontrollpunkter vid utförandekontroll brand samt brandskvdv under bvaatiden.

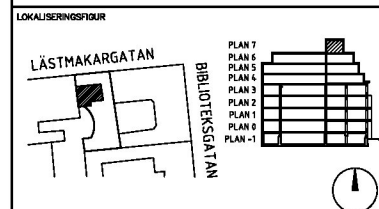


Handläggare: Robin Palmgren
Uppdragsnummer: 20057

**BRANDSKYDDSSKISS
BYGGLOVSHANDLING**

Vildmannen 11, Stockholm FIRE 200518
B-90.1-17
Plan 7

VILDMANNEN 11



KRI IPINSKI / KRI IPINSKA ARKITEKTER

KOCKSGATAN 56, 116 29 STOCKHOLM
INFO@KKARK.COM
T +46 (0) 738 718141
WWW.KKARK.COM

UPPDRAG NR 1920	RITAD AV H. ANDERSSON	HANDLÄGGARE K. KRUPINSKI
DATUM 2020-05-18	ANSVARIG KONRAD KRUPINSKI	

PLAN 7

FORMAT	SKALA	NUMMER	BET
A1	1:50	A-40.1-17	-