

# FÖRKLARINGAR

Ledningar FQ 3x1,5Ø i VP rör, uttag 2-vägs placeras 300mm öfg där annat ej anges. Samtliga ledningar skall vara i halogenfritt utförande. Alla komponenter tillhörande elinstallationen skall vara av fabrikat som finns hos svenska elgrossister. Strömställare och alla uttag skall vara Schneider Renova vit.

- TM

Uttag för tvättmaskin, placeras 1200mm öfg
- K

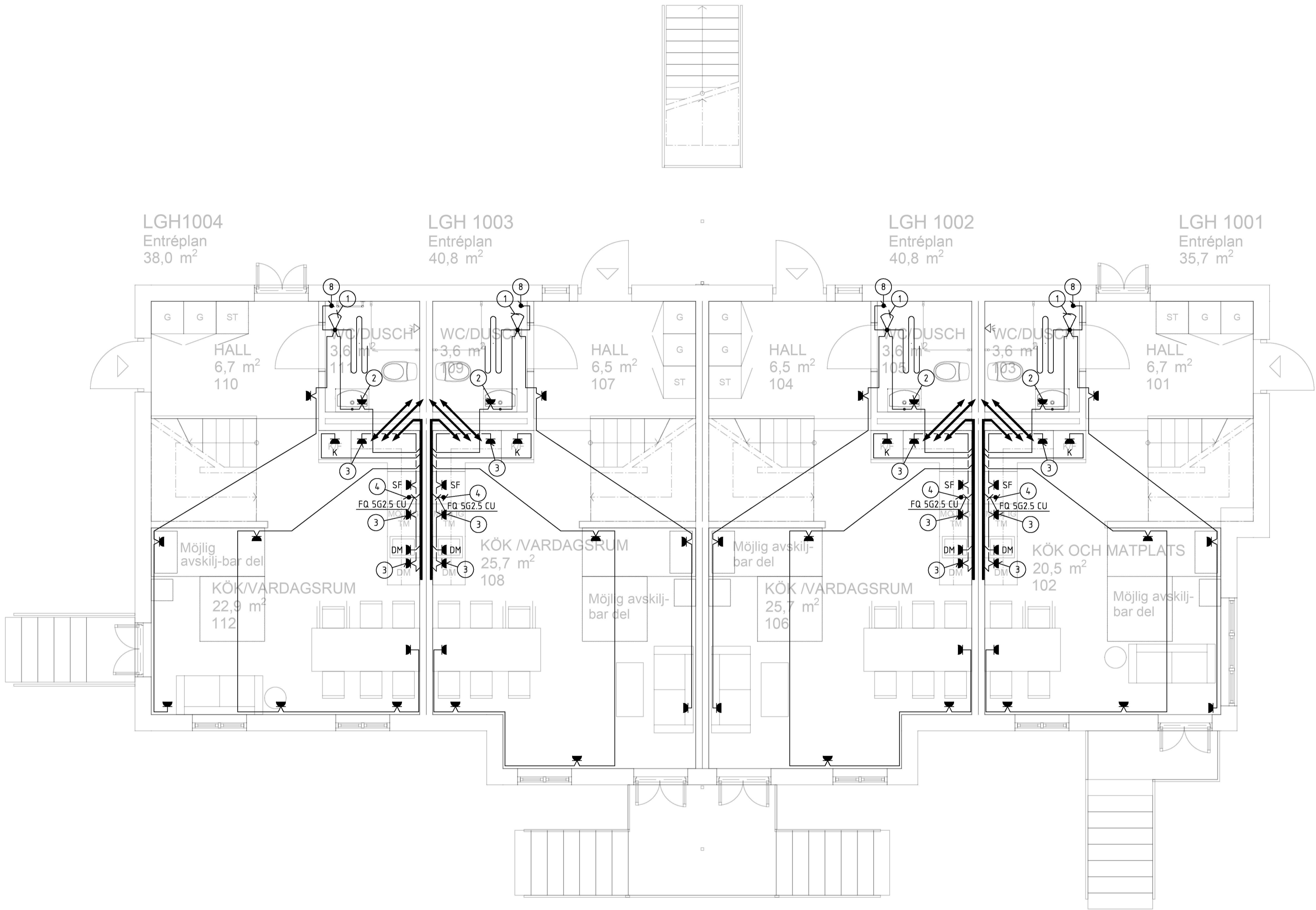
Uttag för kyl/frys, placeras 2000mm öfg
- SF

Uttag för spisfläkt, placeras 1800mm öfg
- DM

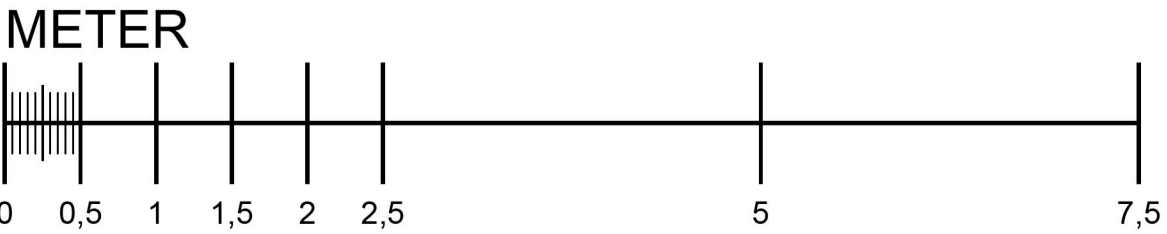
Uttag för diskmaskin, placeras 500mm öfg
- M

Uttag för mikro, placeras 1650mm öfg

- 1 Elgolvvärme via termostat och golvgivare
- 2 1-vägs uttag, placeras 1200mm öfg
- 3 1-vägs uttag, placeras 1150mm öfg
- 4 Dosa för anslutning av ugn och håll
- 5 Inkommande servisenhet godkänd av aktuell nätägare
- 6 Arbetsbrytare för anslutning av värmepump
- 7 Kombicentral för el och data
- 8 Dosa för anslutning av handduktork
- 9 Uttag placeras på lämplig höjd för tv



BET	ANT	ÄNDRINGEN AVSER	SIGN	DATUM
BYGGHANDLING				
GRÅGÅSEN 25				
		FÄGELBACKSGATAN 11 217 44 MALMÖ TEL. 0734-100230 FAX. 040-267 901 www.elprojektering.com		
UPPDRAG NR 2012		RITAD AV ULF.H		HANDLÄGGARE U.H
DATUM 2021-01-04		ANSVARIG		
Grågåsen 25 Hägersten Nybyggnad av flerbostadshus, plan 1 Kraft				
SKALA(A1) 1:50		NUMMER E-63-1-101		I BET



- RELATIONSHANDLING
- BYGGHANDLING
- FÖRFRÅGNINGSUNDERLAG
- PRELIMINÄRHANDLING
- SYSTEMHANDLING