

Kv Odde, brandtekniskt utlåtande angående räddningstjänstens insatsmöjligheter

Detta brandtekniska utlåtande är upprättat av brandingenjör Jonas Axelsson, Brandkonsulten AB, på uppdrag av Sara Ax Nordstrand, Skanska. Utlåtandet syftar till att redovisa kravställning avseende räddningstjänstens insats för den nya kvartersbebyggelsen samt för de befintliga byggnaderna kring IBM:s f d huvudkontor.

Underlag för utlåtandet har varit följande:

- Platsbesök i området 2020-01-15.
- Ritningsunderlag för Kv A, C, D, F, K, E, H, I och J daterade utkast 2018-05-09.
- Översiktsritningar IBM:s f d huvudkontor daterade 2019-11-21
- Strukturplan för området daterat 2019-11-21.
- Layoutskiss Colive daterad 2019-12-13.

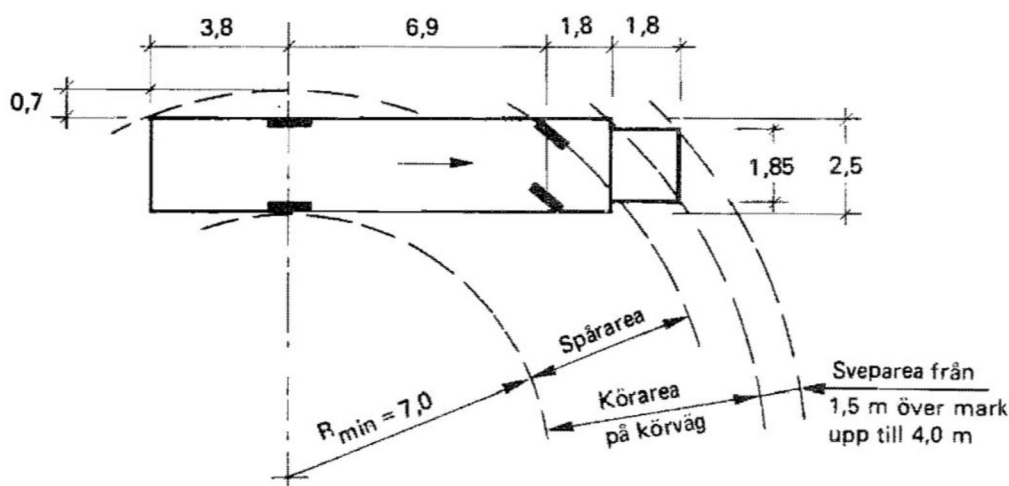
Utlåtande

Räddningstjänstens insatsmöjligheter generellt för området

Byggnaderna ska göras åtkomliga för räddningstjänsten genom att räddningsfordon kan ställas upp inom 50 m från byggnadens angrepps-/tillträdesvägar (trapphusens entréer). Detta innebär att lokalator behöver anpassas för de krav som ställs för räddningsväg, se text nedan.

Räddningsväg utförs med hårdgjort ytlager av grus, asfalt eller motsvarande.

Fri vägbredd	3,0 m
Fri portalbredd	3,5 m
Fri höjd	4,0 m
Axeltryck	100 kN
Längdlutning	Max 8 %
Tvärfall	Max 2 %
Vertikalradie	minst 50 m
Minsta inre kurvradie	7 m med breddökning och hinderfritt sidoområde före, genom och efter kurvan att en maskinstege eller hävare kan framföras.



Figur från SBN 80.

Uppställningsplats för höjdfordon

Minsta bredd	5,0 m
Minsta längd	11,0 m
Axeltryck	100 kN
Längd- och tvärlutning	Max 8 %
Största avstånd mellan uppställningsplatsens kant och fasad/balkong	9 m 6 m om fordonet ställs upp med fronten mot byggnaden.
Minsta avstånd mellan uppställningsplatsens kant och fasad eller annat hinder	1 m 2 m om fordonet ställs upp med fronten mot byggnaden.

Räddningstjänsten insatsmöjligheter för de nya kvarteren

Kvarter A och E har sina entréer i nära anslutning till befintliga vägar, Kista Alléväg respektive Hanstavägen.

Kvarter C, D, J och K ligger inringade av befintliga gator och nya lokalgator och räddningstjänsten har goda tillträdesmöjligheter till trapphusentréerna givet att kravställning för räddningsväg uppfylls.

Kvarter F angränsar mot lokalgata 4 och Kista Alléväg. Gångväg eller likvärdigt behöver anordnas från lokalgata 4 till TRH 5 respektive från Kista Alléväg till TRH 1 och 6-7 för att säkerställa avståndet ca 50 m mellan uppställningsplats för räddningstjänstens fordon och trapphusen.

Kvarter H angränsar mot lokalgata 2 och Hanstavägen. Gångväg eller likvärdigt (Sociala stråket) förutsätts anordnas fram till TRH 2 från lokalgata 2. Loftgångstrappa är nåbar från Hanstavägen och trappa upp till innergården.

Kvarter I angränsar mot lokalgata 2 och Kista Alléväg. Gångväg eller likvärdigt (Sociala stråket) förutsätts anordnas fram till TRH 5 från lokalgata 2 respektive till TRH 4-5 från Kista Alléväg. Innergård förutsätts vara åtkomlig via Sociala stråket.

Räddningstjänsten insatsmöjligheter för befintlig och ny bebyggelse kring IBM:s f d huvudkontor

IBM:s f d huvudkontor, idrottshallen och matsalen är åtkomlig för räddningstjänsten via separat väg fram till vändplatsen vid huvudentré samt grusade gångvägar.

Idag finns det även en grusväg fram till baksidan av matsal där varutransporter idag sker och här finns även åtkomst till garaget. Det finns flera förslag på hur ytan framför dessa byggnader ska nyttjats och räddningstjänstens åtkomst behöver beaktas vid planeringen.

Försörjningsbyggnad behöver förses med angoringsmöjlighet ifrån Lagtingsgatan.

Kista Alléväg och Lagtingsgatan kan nyttjas av räddningstjänsten för att nå f d datahallarna inkl byggnad för ammoniak och ny förskolebyggnad. Det behöver tillskapas gångvägar till de olika byggnaderna så att avstånd inte överstiger ca 50 m mellan räddningstjänstens fordon och entréer till respektive byggnad. Beroende på hur byggnaderna utformas invändigt samt hur marken runt planeras kan det krävas mer eller mindre åtgärder.

Övriga utredningspunkter

- Nya kvarteren är generellt projekterade med Tr2-trapphus för lägenheterna som får vara enda utrymningsväg, vilket innebär att i de allra flesta fall kan utrymning ske utan räddningstjänstens medverkan. I kvarter C, F, K, H, I förekommer loftgångar i anslutning till trapphusen. Utformningen av loftgångarna och tillgången på trapphus och utvändiga trappa till det fria behöver detaljstuderas, så att utrymning kan ske på ett tillfredställande sätt och att räddningstjänsten stegutrustning ej behöver användas.
- Avstånd från uppställningsplats av räddningsfordon till närmsta brandpost får inte överstiga 75 m.
- Källarplan samt garageplan förses med separata och brandtekniskt avskilda insatsvägar för räddningstjänsten direkt från det fria.
- IBM:s f d huvudkontor har flera trapphus som leds ut till det fria på baksidan av byggnaden, och det behöver möjliggöras att de utrymmande kan tas sig vidare därifrån via gångstråk.
- Planbeskrivning samråd: "Minst en utgång från varje byggnad (som kan nås av alla i byggnaden) bör mynna på sidan som inte vetter mot Hanstavägen".

Detta handlar om hur utrymning ska ske vid en "farligt godsolycka" på Hanstavägen. Det behöver utredas vidare hur ovanstående ska uppnås.

Jonas Axelsson
Handläggande brandingenjör

Daniel Fridström
Internkontrollerande brandingenjör

Bilaga 1: Översiktsplan för Kv Odde, Brandkonsulten AB, anteckningar daterade 2020-01-28.

Byggnader görs åtkomliga för räddningstjänsten genom att räddningsfordon kan ställas upp inom 50 m från byggnadens angrepps-/tillträdesvägar och uppställningsplatser för bärbar stegutrustning.

Räddningstjänsten bärbara stegar når 11 meter.

Räddningstjänstens höjdfordon når 23 meter vid max 9 meter ifrån byggnad.

Åtkomst för räddningstjänsten till dessa byggnader behöver detaljprojekteras när det är fastställt hur byggnaderna inkl. marken runt dem ska nyttjas.

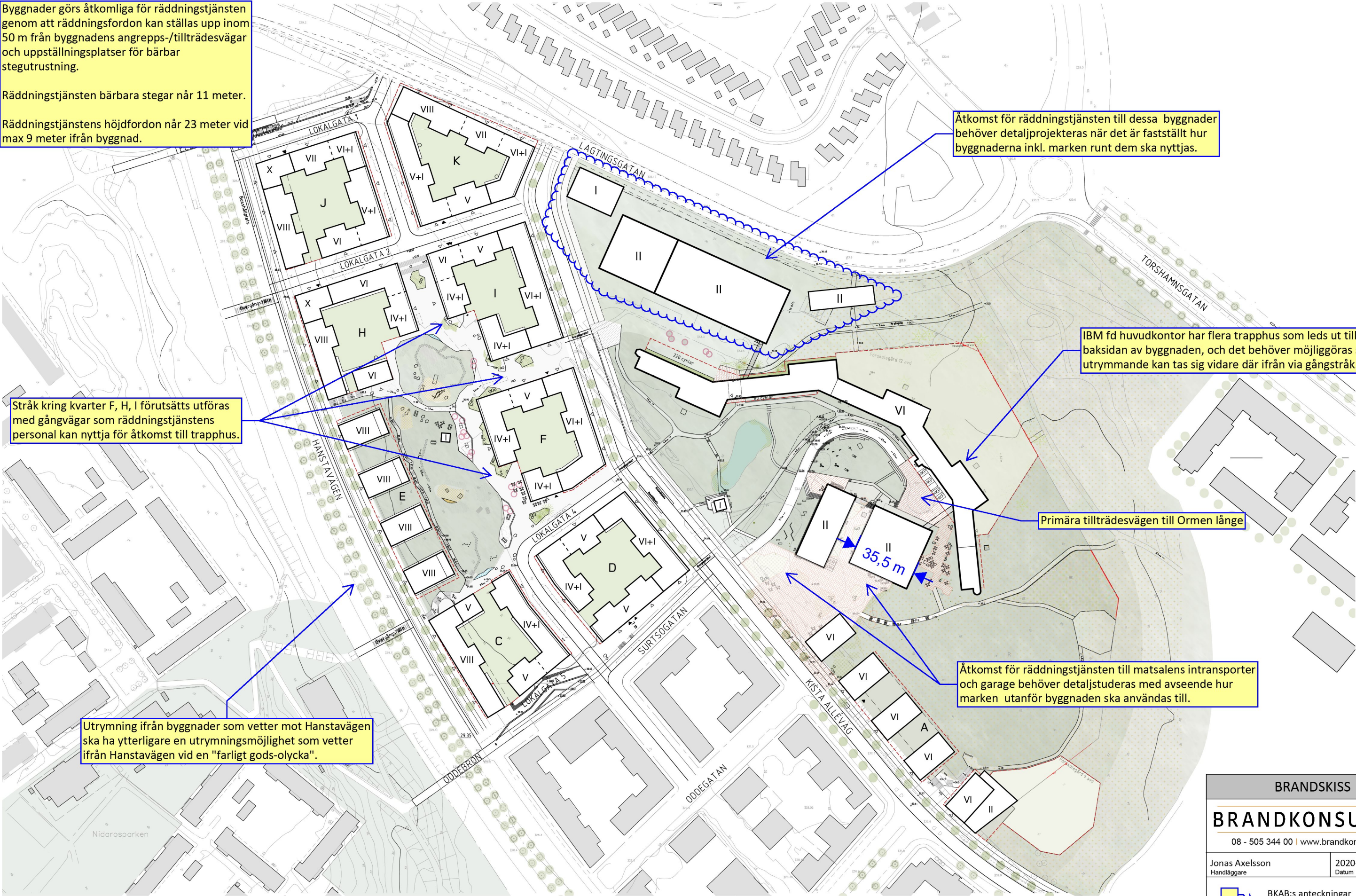
IBM fd huvudkontor har flera trapphus som leds ut till det fria på baksidan av byggnaden, och det behöver möjliggöras så att de utrymmande kan tas sig vidare där ifrån via gångstråk.

Stråk kring kvarter F, H, I förutsätts utföras med gångvägar som räddningstjänstens personal kan nyttja för åtkomst till trapphus.

Primära tillträdesvägen till Ormen länge

Åtkomst för räddningstjänsten till matsalens intransporter och garage behöver detaljstuderas med avseende hur marken utanför byggnaden ska användas till.

Utrymning ifrån byggnader som vetter mot Hanstavägen ska ha ytterligare en utrymningsmöjlighet som vetter ifrån Hanstavägen vid en "farligt gods-olycka".



Alessandro Ripellino
Arkitekter

SKANSKA

AREIM
REAL ESTATE INNOVATION

BRANDSKISS		
BRANDKONSULTEN		
08 - 505 344 00 www.brandkonsulten.se		
Jonas Axelsson Handläggare	2020-01-28 Datum	1 Sidor
 BKAB:s anteckningar		