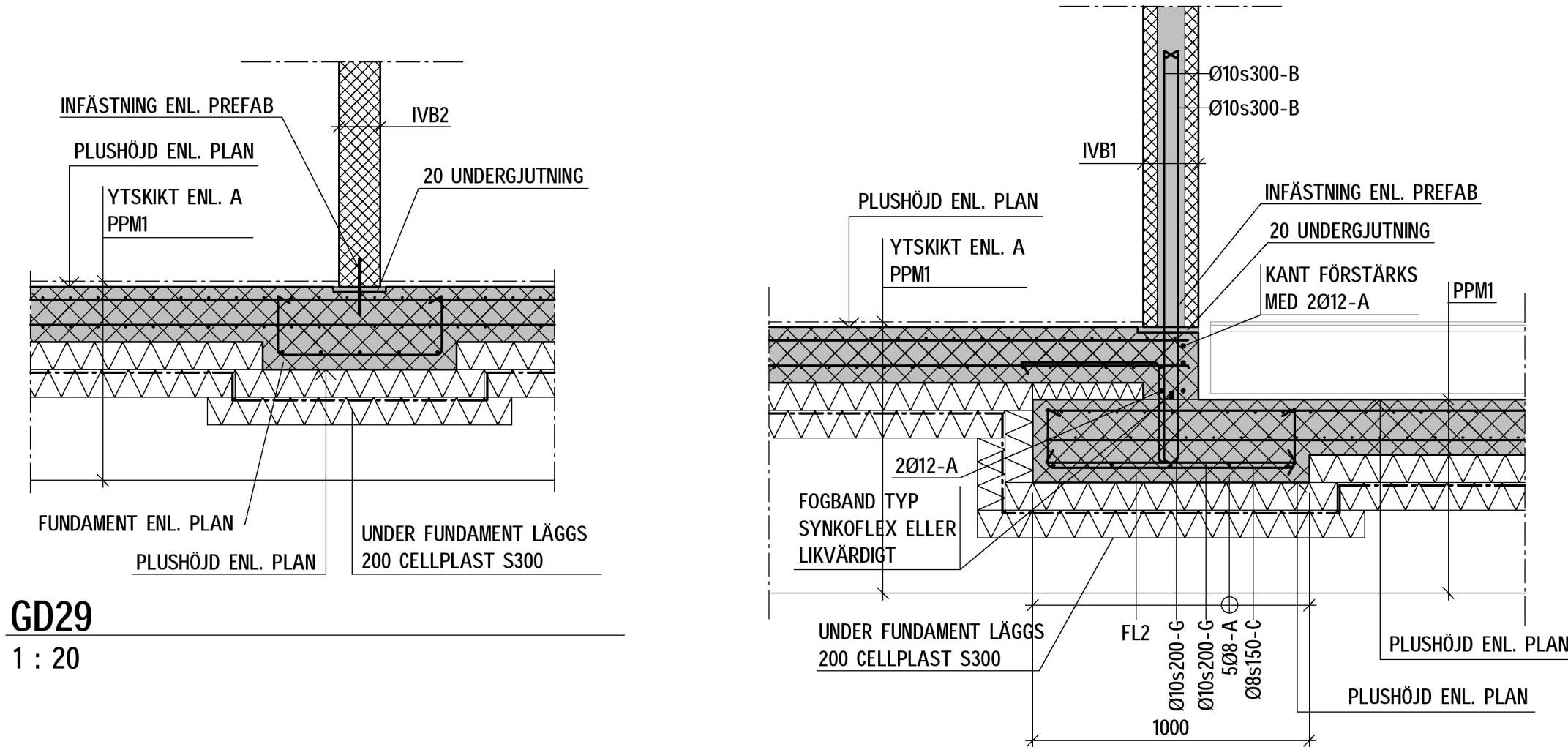
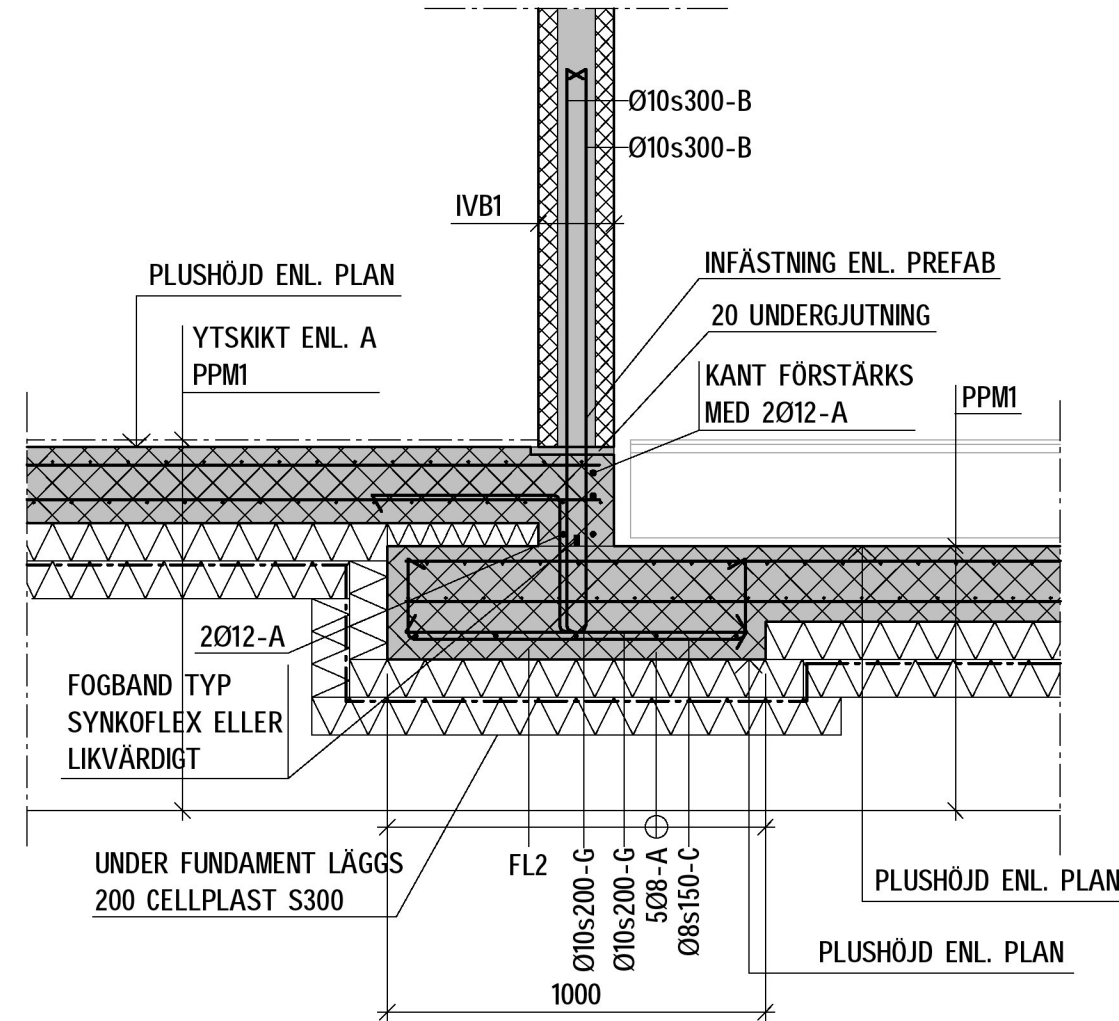


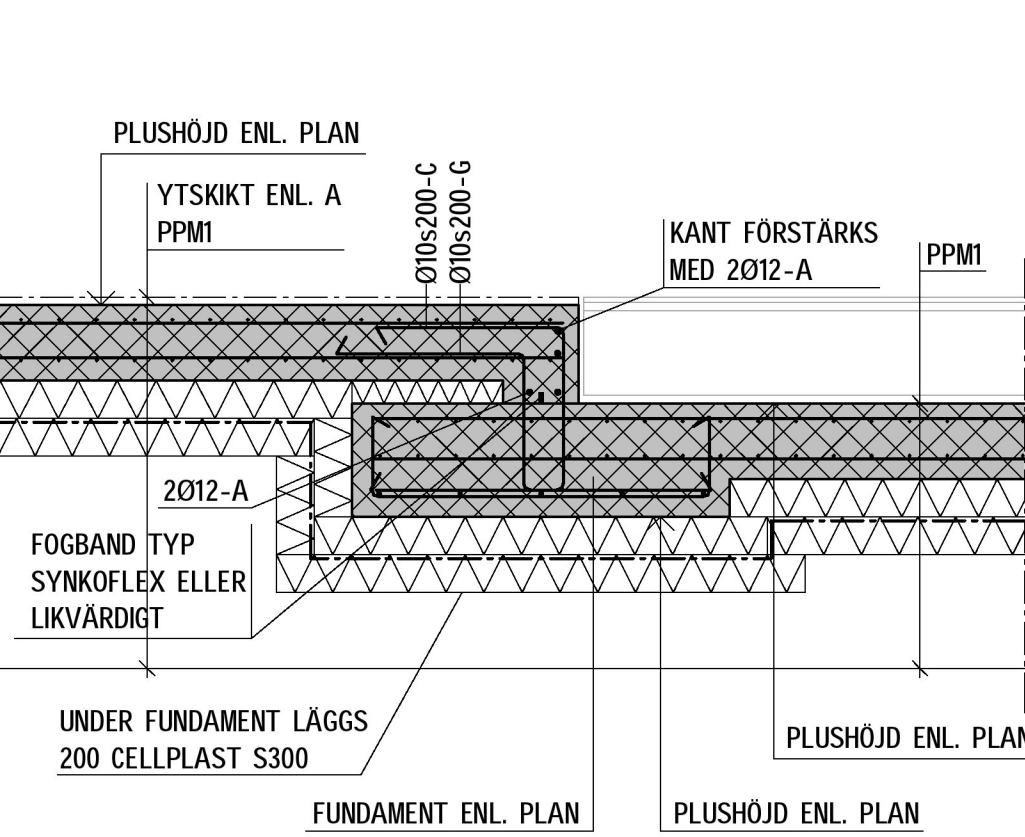
GD27
1 : 20



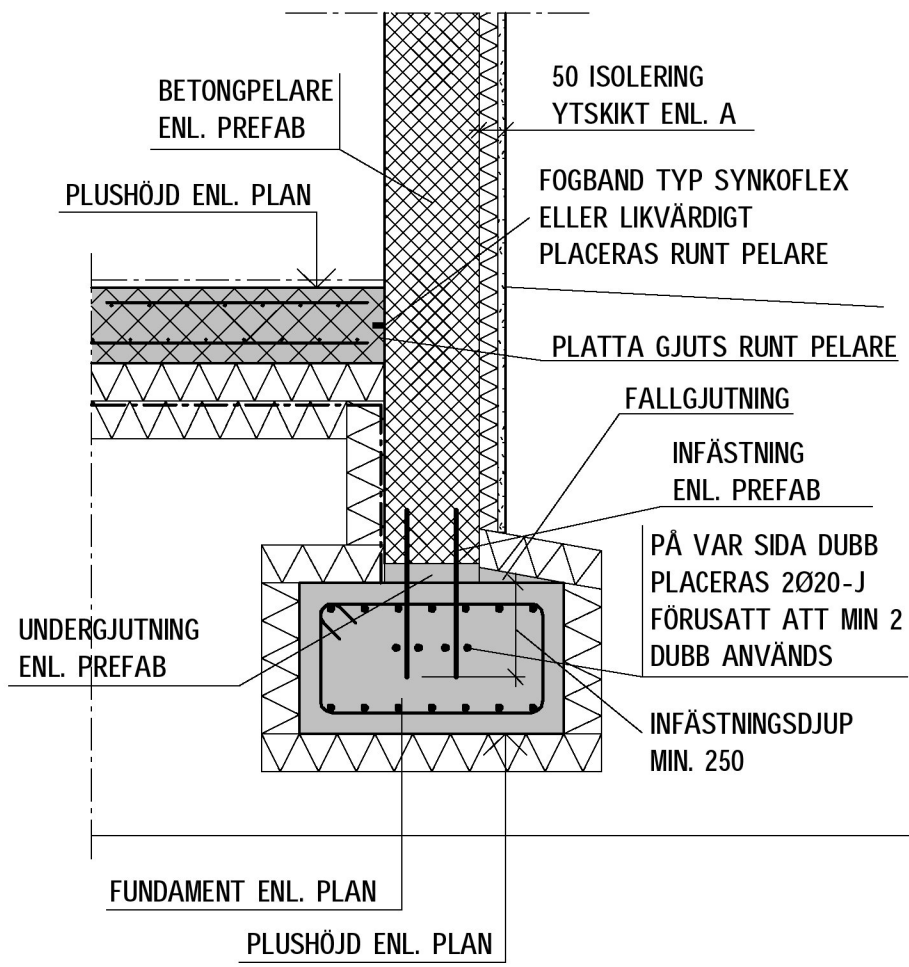
GD29
1 : 20



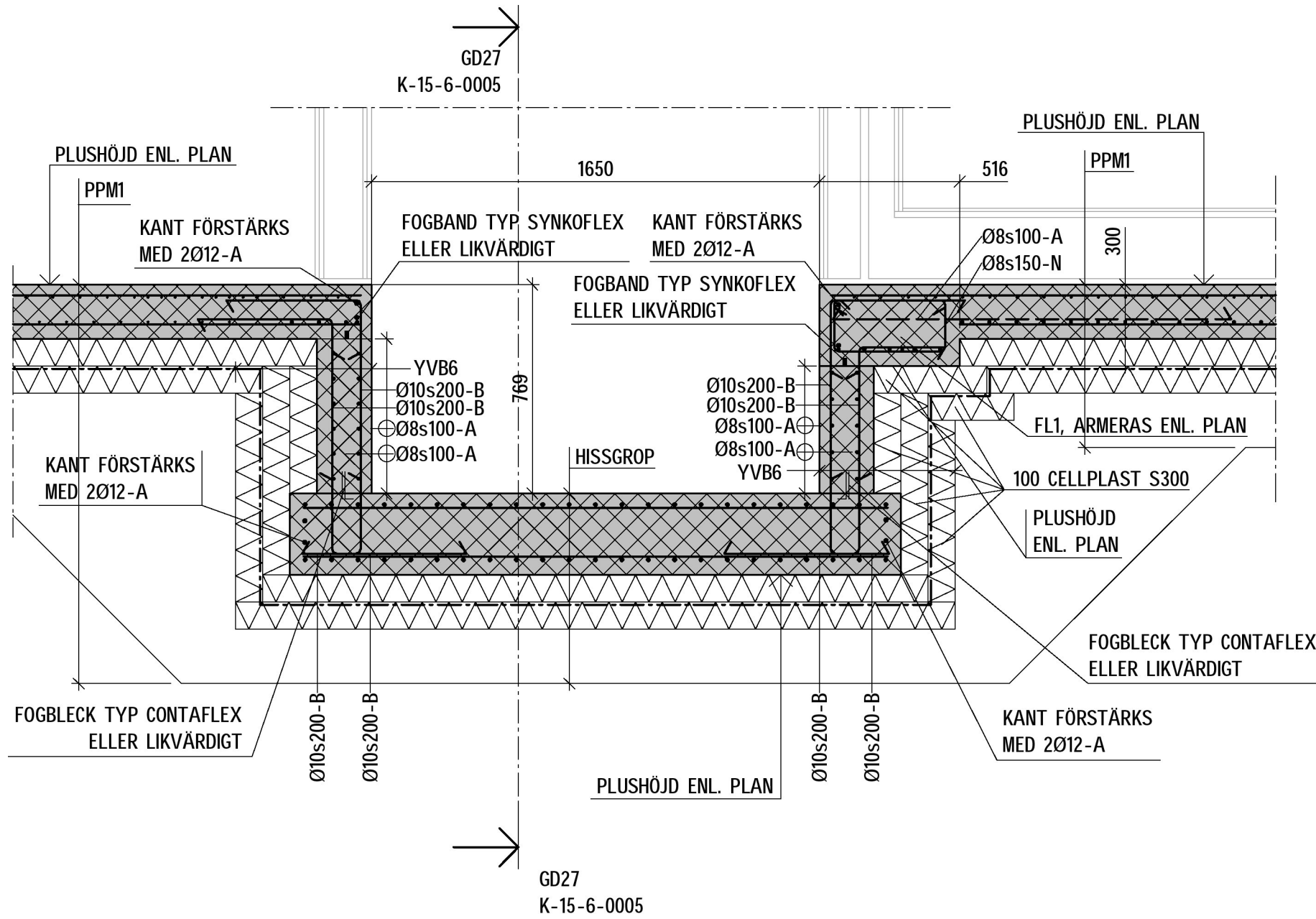
GD30
1 : 20



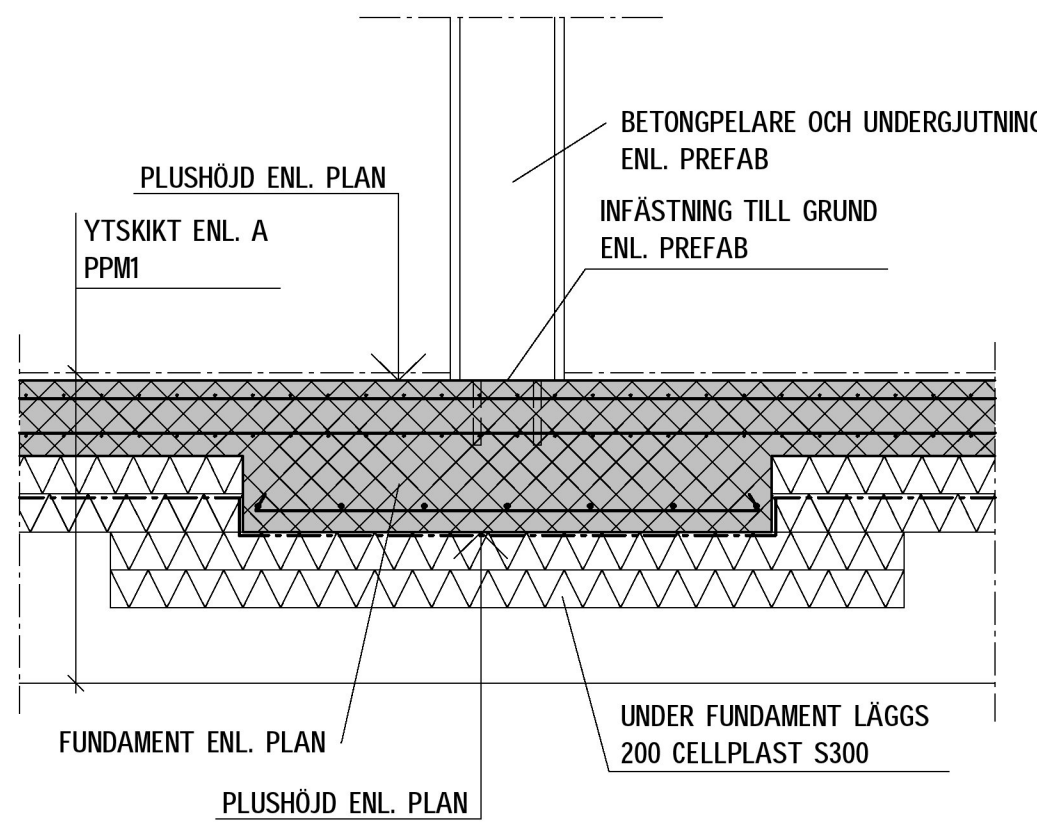
GD33
1 : 20



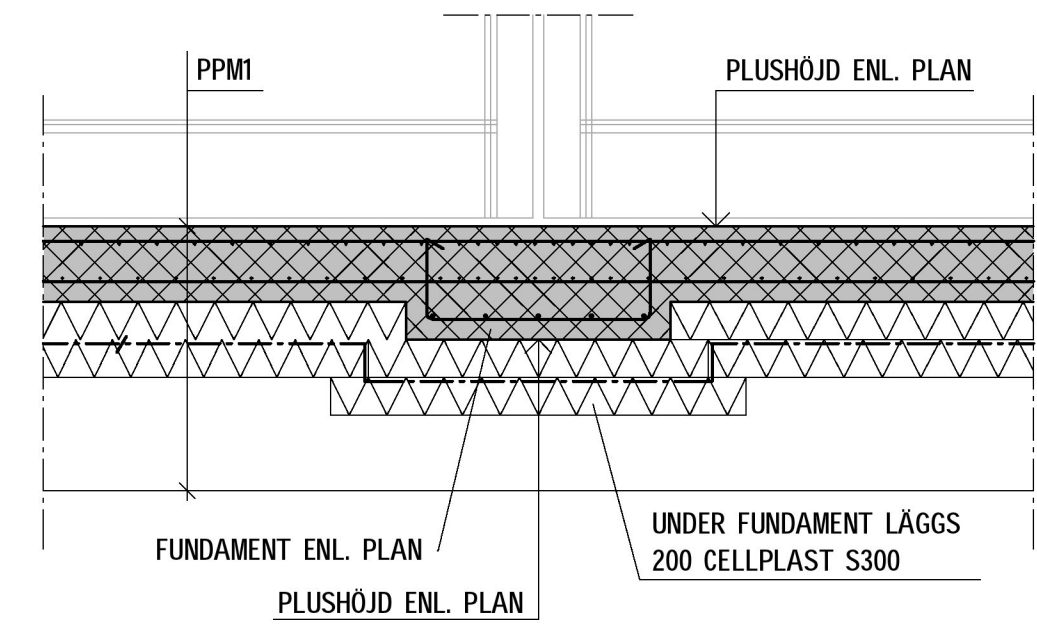
GD34
1 : 20



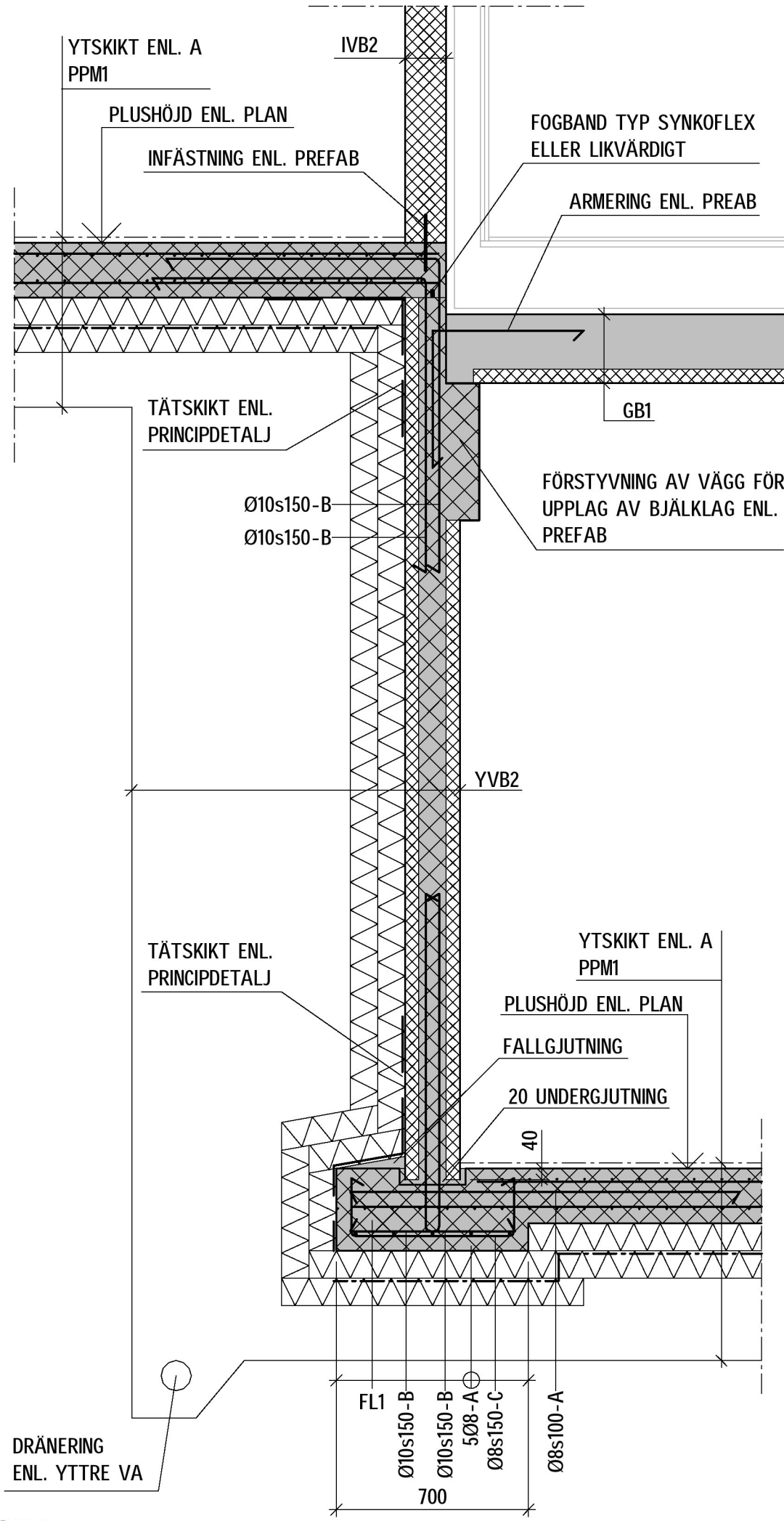
GD28
1 : 20



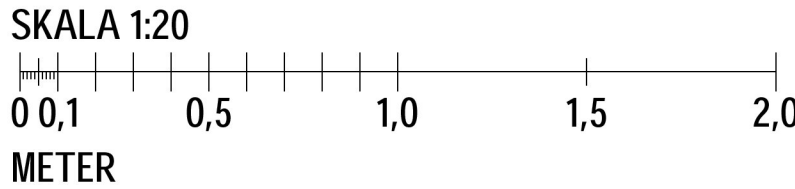
GD31
1 : 20



GD32
1 : 20



GD35
1 : 20



FÖRKLARINGAR

- PLATSGJUTEN BETONG
- PREFAB. BETONG
- VATTENTÄT PLATSGJUTEN BETONG
- L-STÖD ENL. LA
- 100 TJÄLSOLERING, b=1200mm. TYP PAROC XES 200 ELLER LIKV.

BP= BETONGPELARE
SP= STÅLPELARE
YVB= YTTERVÄGG BÄRANDE
IVB= INNERVÄGG BÄRANDE
PPM= PLATTA PÅ MARK
GB= GOLVBÄJALKLAG
FG= FÄRDIGT GOLV
FKB= FÄRDIG KONSTRUKTIONSBETONG

FLX= LÄNGSGÅENDE FUNDAMENT
FX= FUNDAMENT
PFX= PÅLFUNDAMENT
PFLX= LÄNGSGÅENDE PÅLFUNDAMENT

FÖRESKRIFTER

GRUNDLÄGGNING SKALL UTFÖRAS MED MIN. 200 SPRÄNGSTEN UNDER BETONGELEMENT ENL. GEO. SPRÄNGSTEN SKALL SKA HA EN TRYCKKAPACITET PÅ 400MPa.

UNDER FUNDAMENT OCH HISSGRÖPAR PLACERAS CELLPLAST MED KVALITE S300.

BETONG MOT MARK UTFÖRS SOM VATTENTÄT. SAMTLIGA SKARVAR OCH GENOMFÖRNINGAR SKALL TÄTAS.

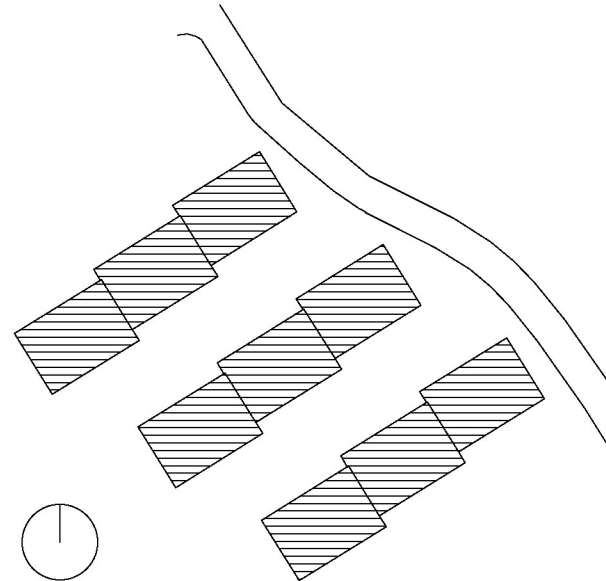
MELLAN BETONG OCH TRÄMODULER SKALL EN FUKTSPÄRR PLACERAS. TÄTSKIKT FÖRESKRIVS OCH HANTERAS AV TRÄMODULLEVERANTÖR.

HÄNVISNINGAR

SE ALLMÄNNA FÖRESKRIFTER, K-01-0-0001, K-01-0-0002 SE KONSTRUKTIONSDOKUMENTATION

SE BJÄLKLAG- OCH VÄGGFÖRTECKNING, K-20-5-0001

SE PRINCIPDETALJER, K-15-6-0008



BET	ÄNDRINGEN AVSER	SIGN	DATUM
BYGGHANDLING			
JÄRNTORGET			
JÄRNTORGET BOSTAD AB, BOX 1267, 172 25 SUNDBYBERG			
A	Hermansson Hiller Lundberg Arkitekter AB	tel 08 410 509 00	
E	Rejlers	tel 0771-78 00 00	
K	Tyréns AB	tel 010-452 20 00	
VA	Bjerlings	tel 010-211 86 85	
V	P O Andersson Konstruktionsbyrå AB	tel 08-98 78 80	
L	LandArk	tel 010-211 80 00	
UPPDRAG NR	RITAD AV	HANDLAGGARE	
290948	A.H	M.H	
DATUM	ANSVARIG		
2020-12-18	M.JOHANSSON		
TRILLING, KÄRRTORP			
FASTIGHET: SKÄGGENÄS 2			
GENERELLA GRUNDEDETALJER			
SKALA	NUMMER	BET	
A1 1:20 A3 1:40	K-15-6-0005		