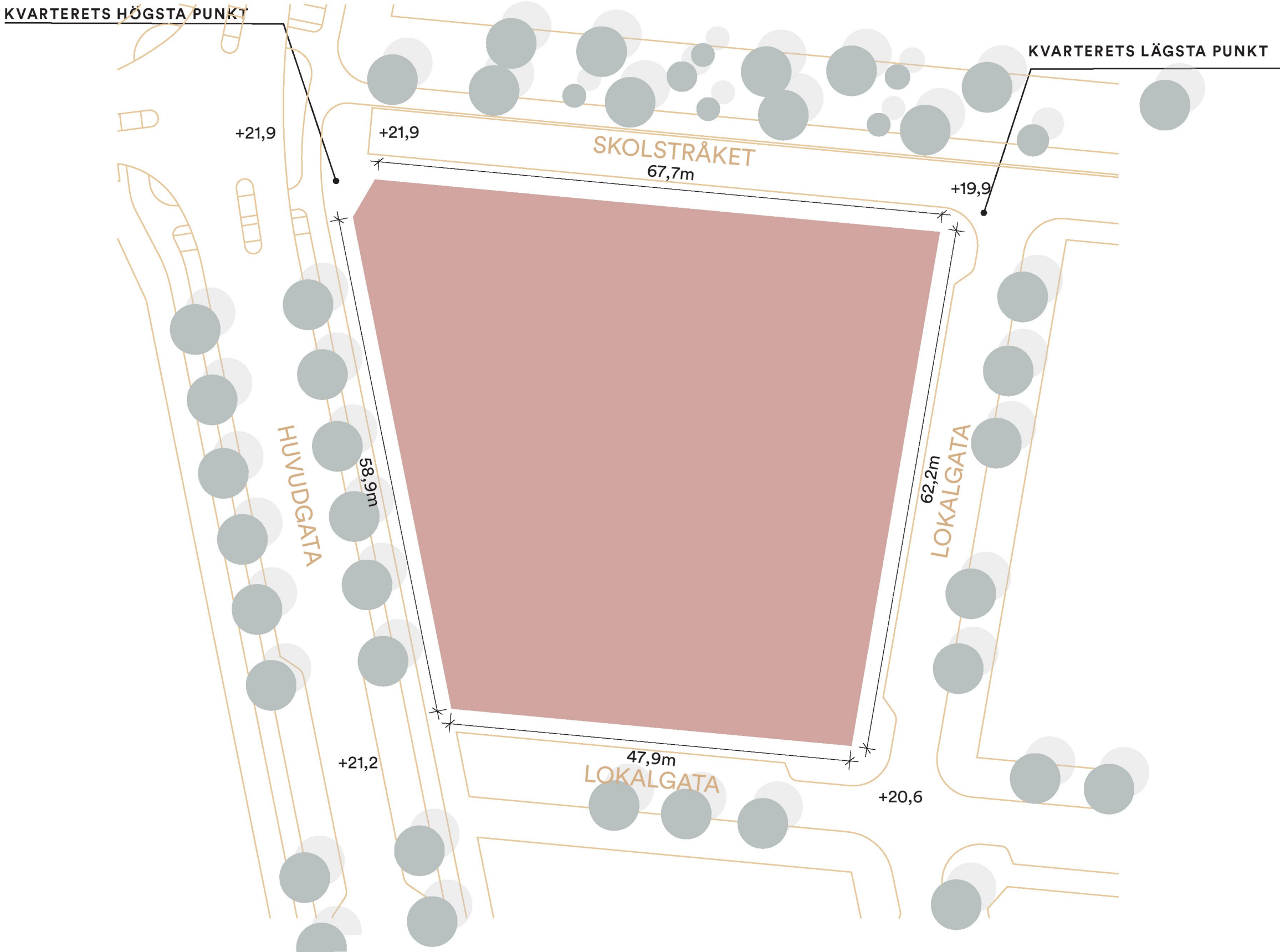


**VOLYMSTUDIE
KVARTER F
ÅRSTAFÄLTET ETAPP 5**

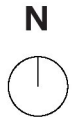


NORDR

FÖRUTSÄTTNINGAR



FOTAVTRYCK



HÖGRE BYGGNADER FÅR FÖREKOMMA OM
SKUGGVERKAN ÄR MINIMAL ÖVER SKOLGÅRDEN

5-10 VÅNINGAR MOT HUVUDGATA
MEDELHÖJD = 6 VÅNINGAR

4-6 VÅNINGAR MOT
SKOLSTRÅKET

3-5 VÅNINGAR MOT
LOKALGATA

HÖGSTA HÖJD MELLAN
BOSTADSGÅRD OCH
LOKALGATANS MARKNIVÅ
SKA VARA MAX 1,3 M

VÅNINGSANTAL



NORDR

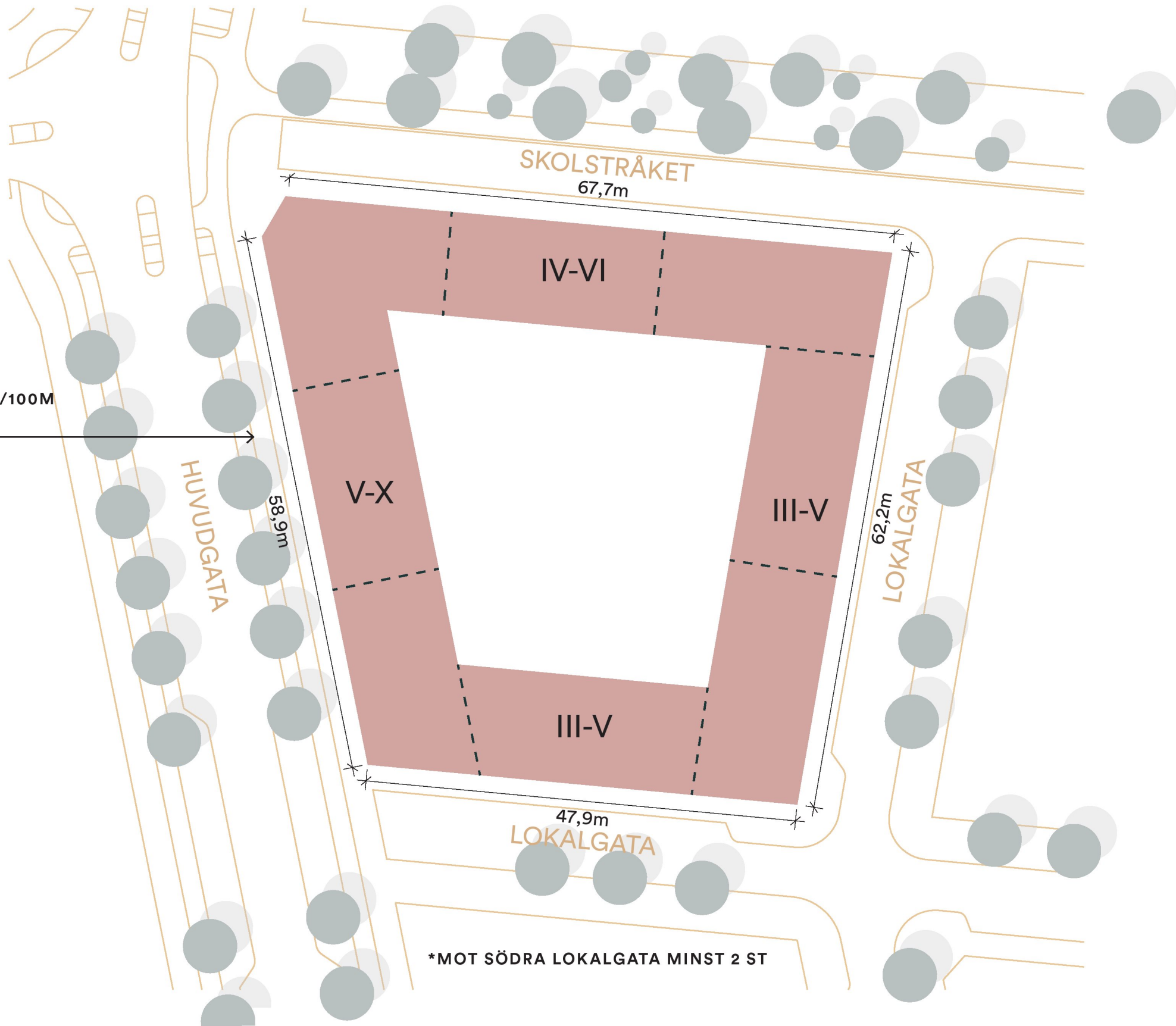
2021-01-18

Volymutredning Årstafältet etapp 5, kvarteret F

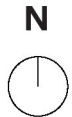
Skala 1:500



MINST 4 BYGGNADSKROPPAR/100M
= 3 BYGGNADER PER FASAD *

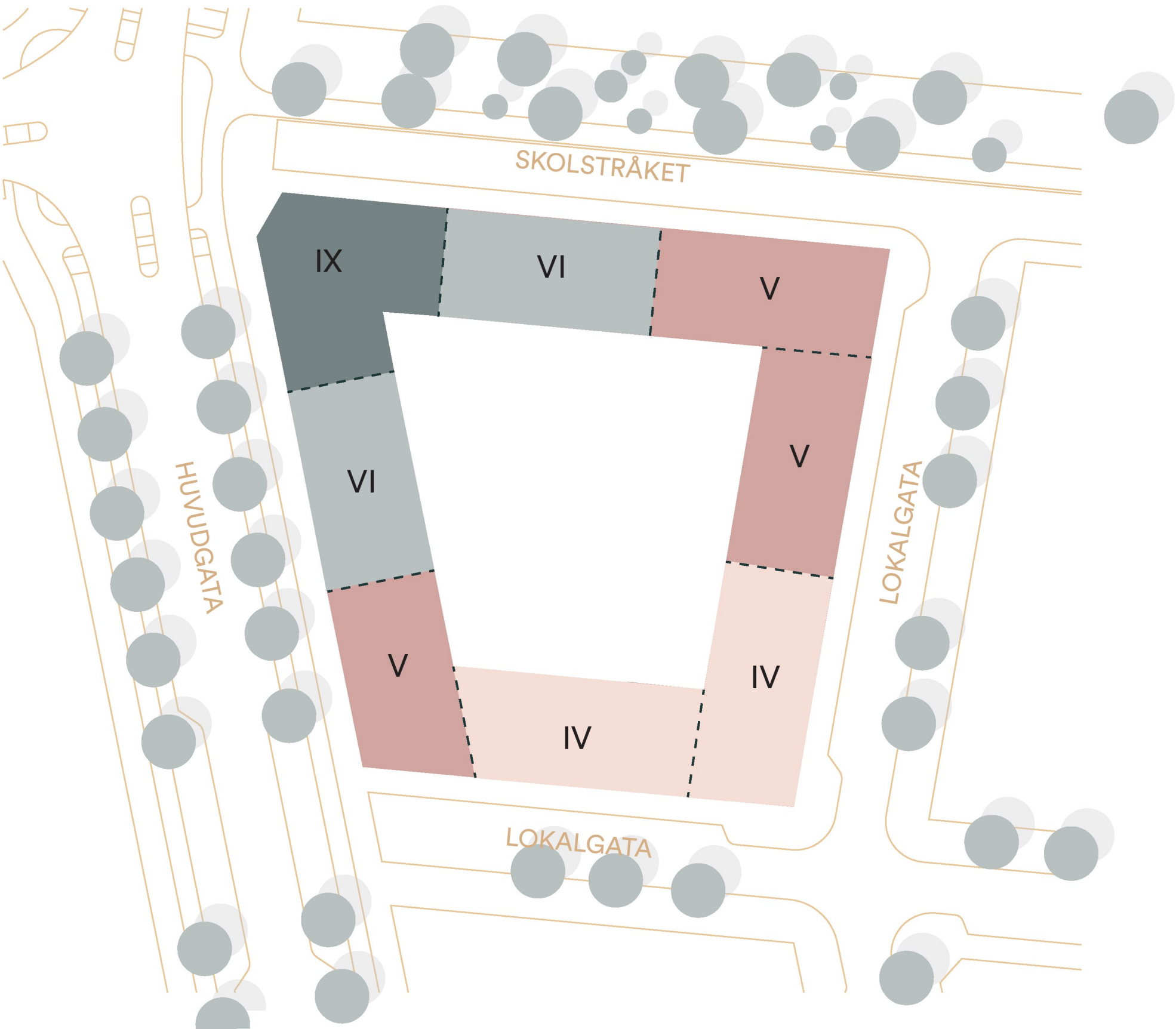
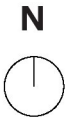


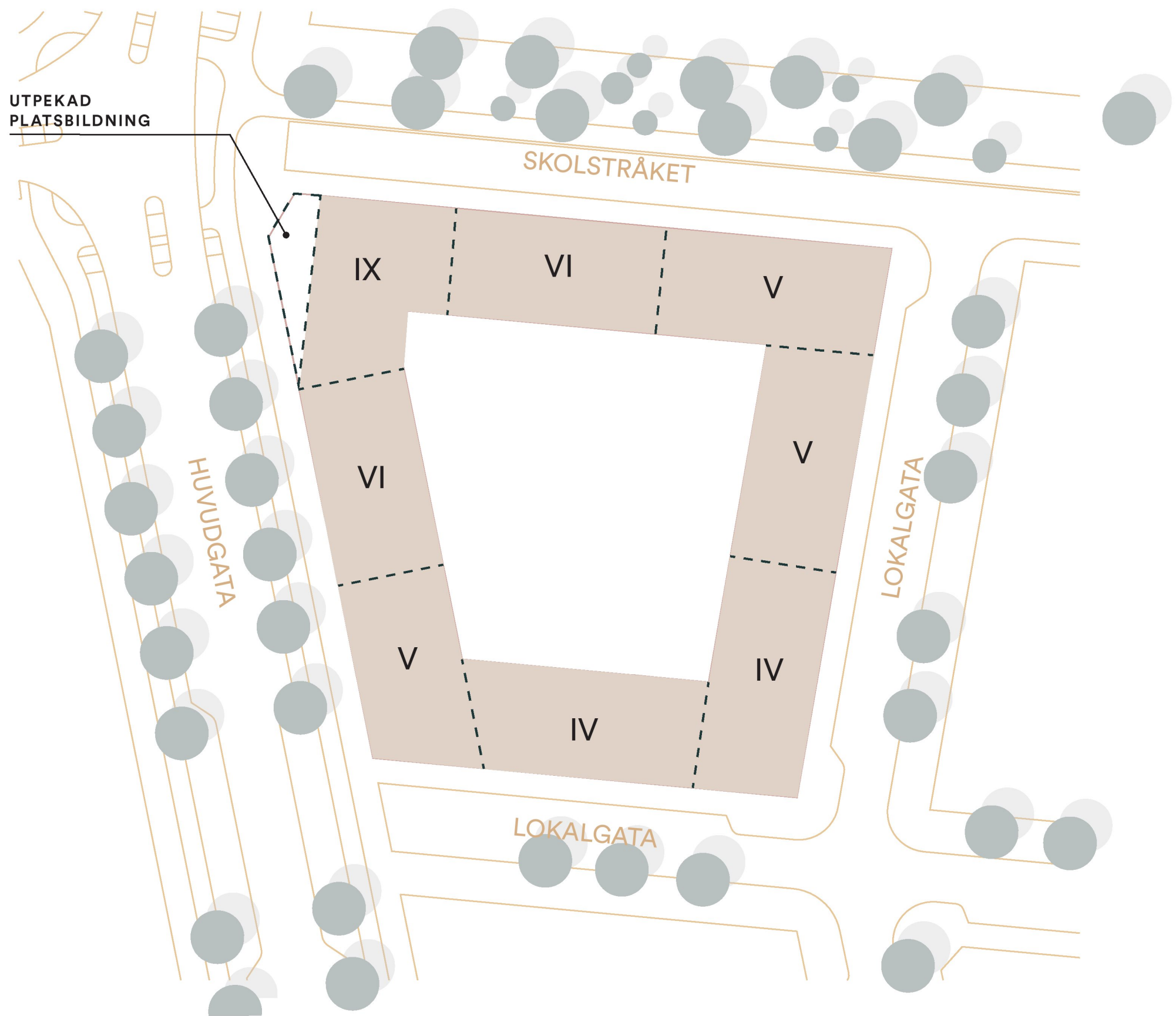
INDELNINGAR



Variation utifrån gatubild
och solförhållande

VARIATION





PLATSBILDNING



NORDR

2021-01-18

Volymutredning Årstafältet etapp 5, kvarteret F

Skala 1:500



50m²

Minst 50 m²
stadsgrönska/100 löpmeter fasad

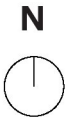
STADSGRÖNSKA



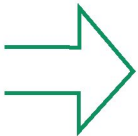
2021-01-18

Volymutredning Årstafältet etapp 5, kvarteret F

Skala 1:500



PÅ FASAD
PÅ FÖRGÅRDSMARK
MELLAN BYGGNADER



GRÖNSKA PÅ TAK?

HUVUDGATA

INSLAG AV
GRÖNSKA PÅ FASAD

SKOLSTRÅKET

LOKALGATA

LOKALGATA

IX

VI

V

VI

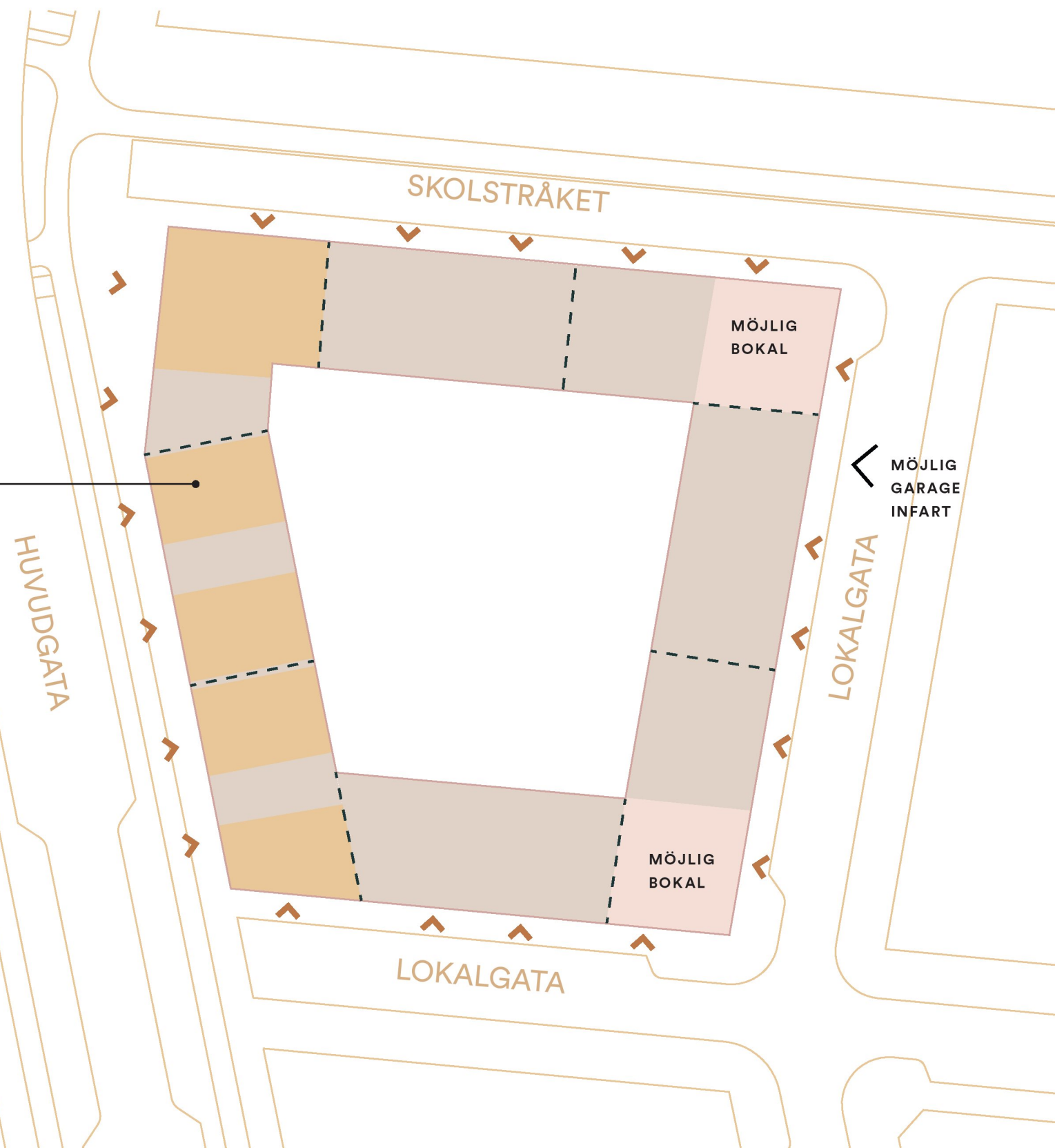
V

V

IV

IV

MINST 8 LOKALER/100M MOT
HUVUDGATA= 5ST



Minst 10 aktiva entréer/ 100m =
4-6 entréer i snitt per fasad

LOKALER OCH ENTRÉER







2021-01-18

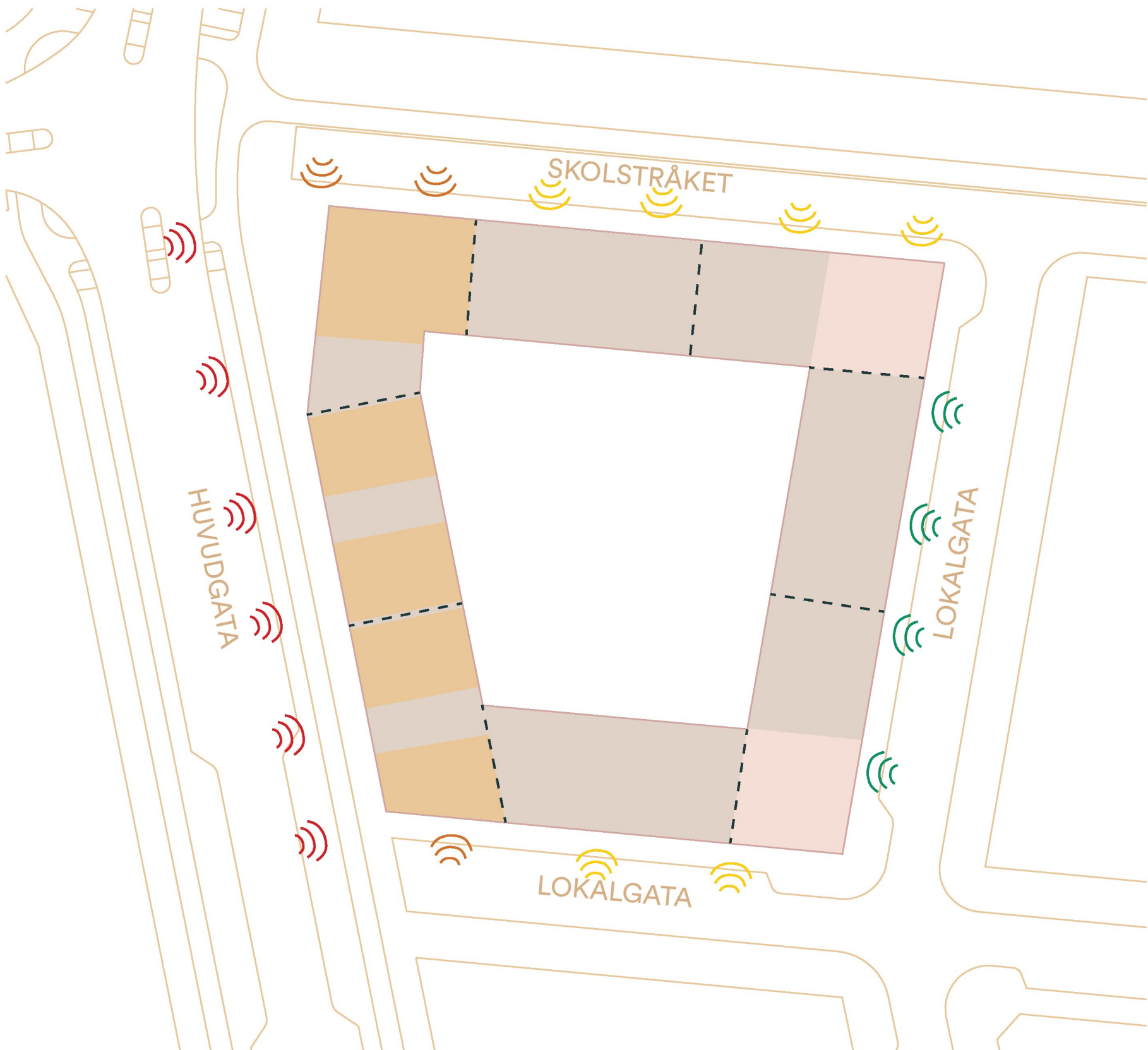
Volymutredning Årstafältet etapp 5, kvarteret F

Skala 1:500



-  $\geq 65\text{dB}$
-  60-65dB
-  55-60dB
-  $\leq 55\text{dB}$

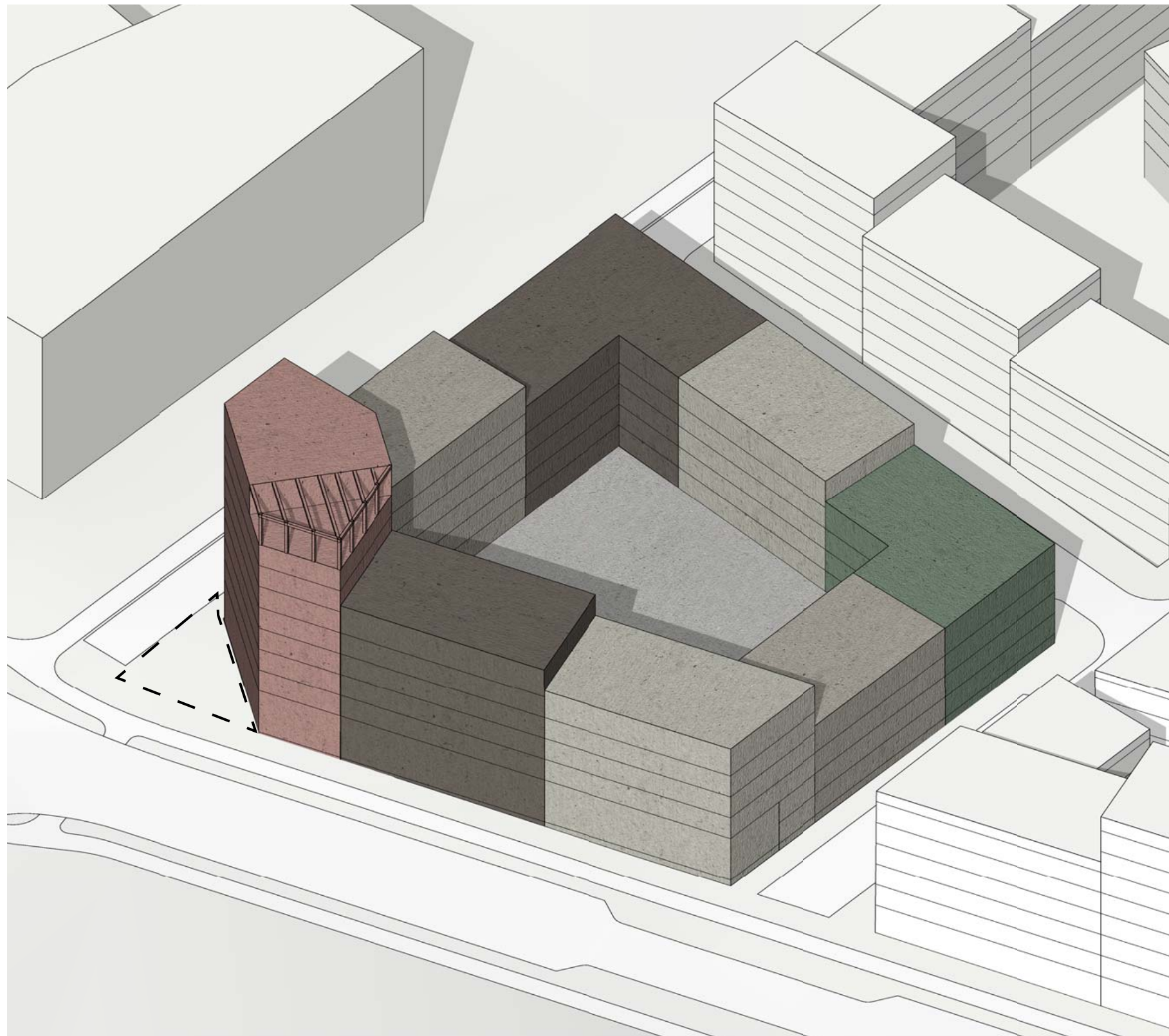
BULLER



VOLYMSTUDIER

ALTERNATIV A

ETT SAMLAT KVARTER



ALTERNATIV A



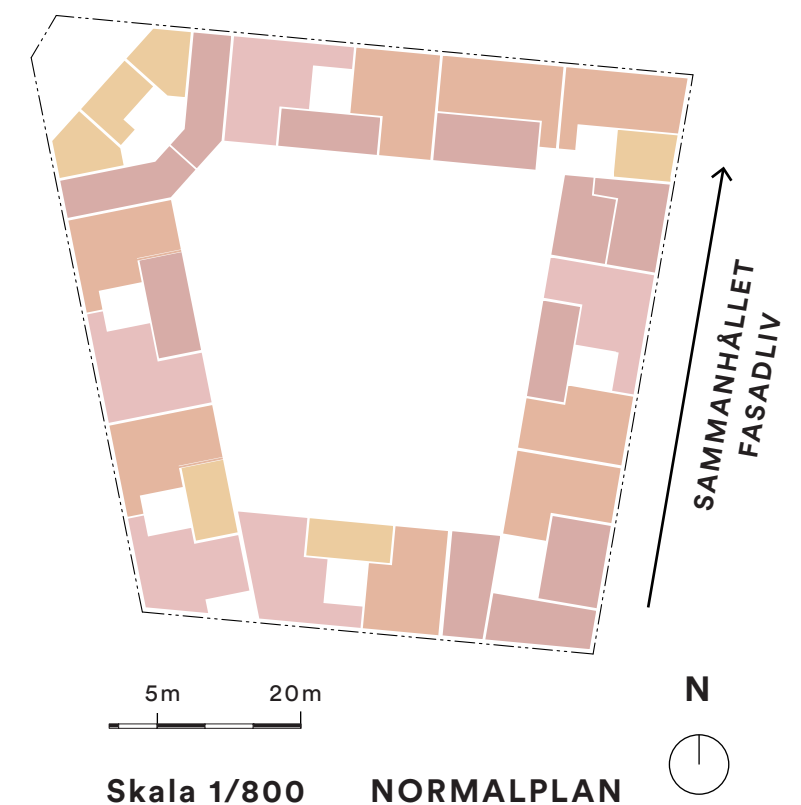
2021-01-18

Volymutredning Årstafältet etapp 5, kvarteret F

ETT SAMLAT KVARTER

Sammanhållet stadskvarter med variation trapphusvis i gestaltning, höjd och karaktär. Möjliga takterrasser i solläge. Höjdaccent i nordväst som genom att snedställas skapar en tydlig platsbildning med urbana kvaliteter.

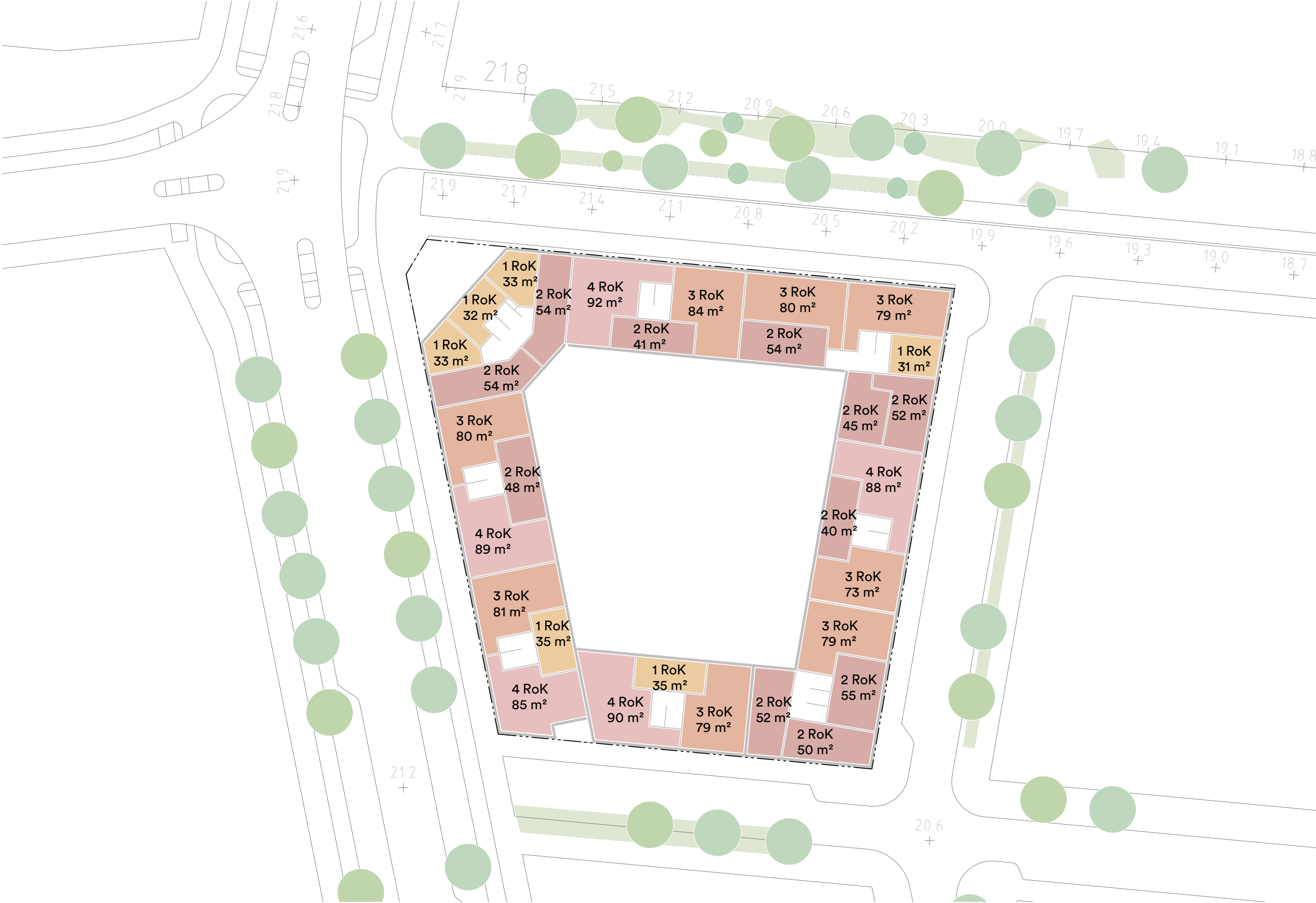
BTA ovan mark : ca 12 500m²
ca 150 lägenheter



Skala 1/800

NORMALPLAN





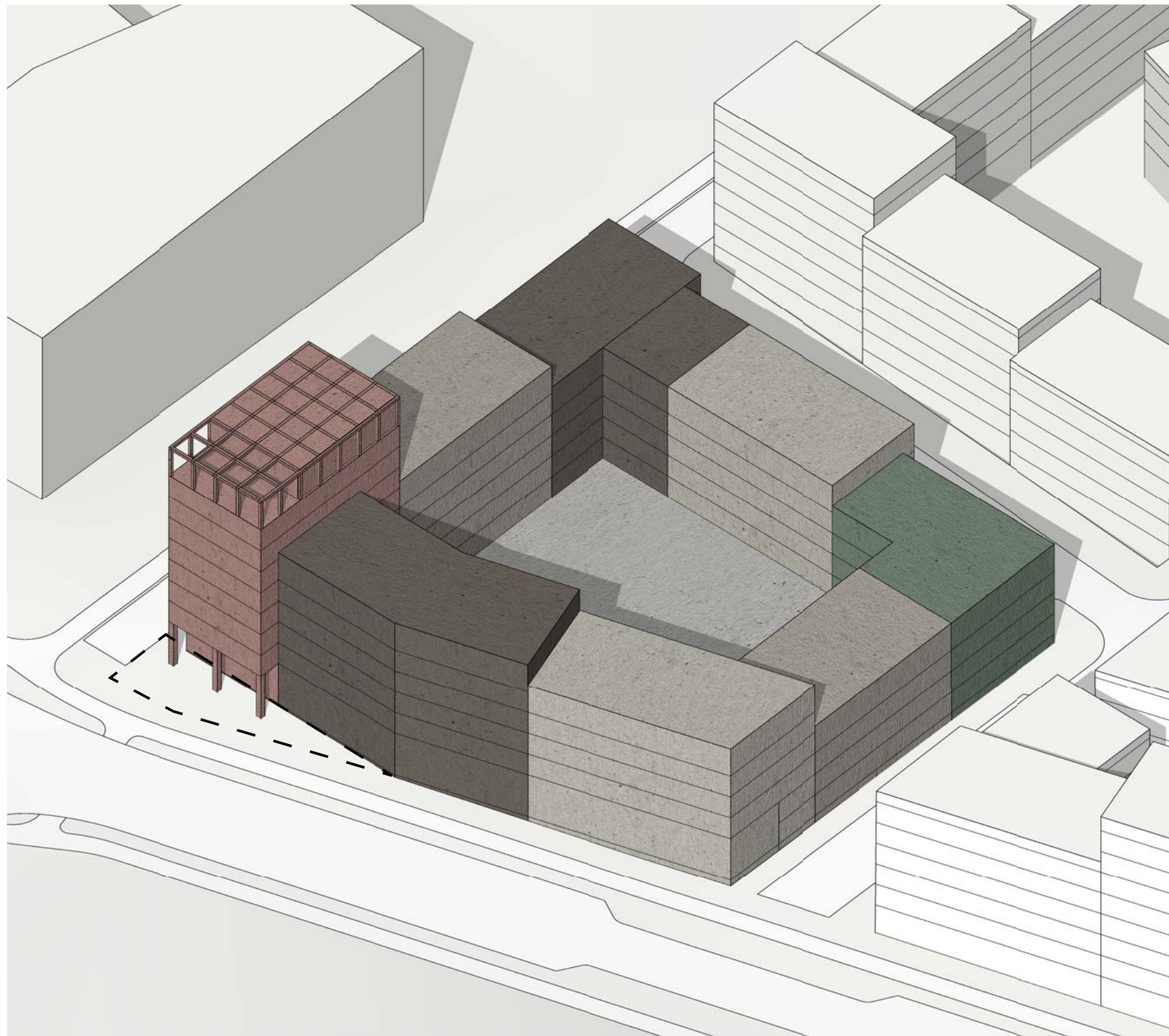
ALTERNATIV A

NORMALPLAN



ALTERNATIV B

ETT KVARTER MED TYDLIGT AVLÄSBARA VOLYMER



ALTERNATIV B



NORDR

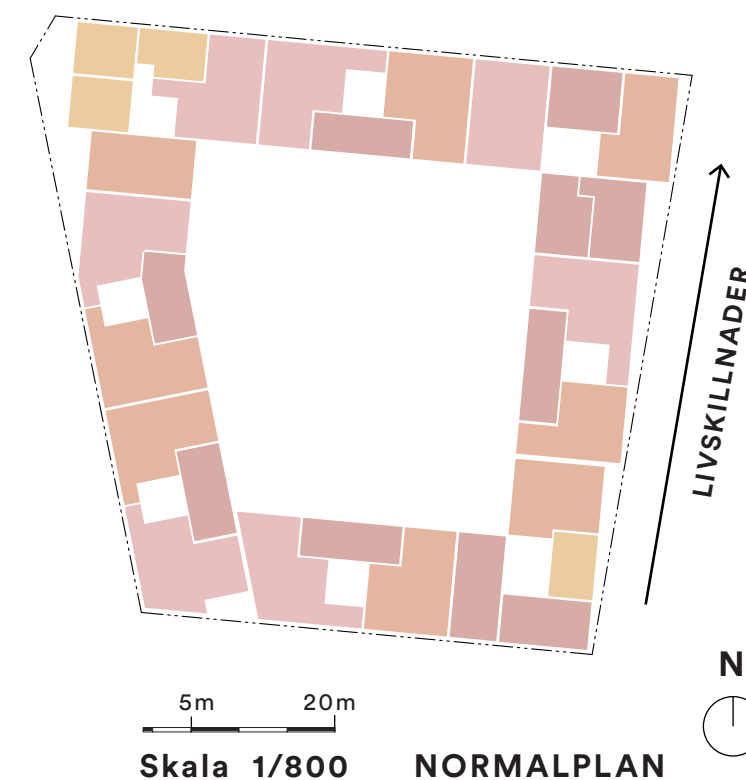
2021-01-18

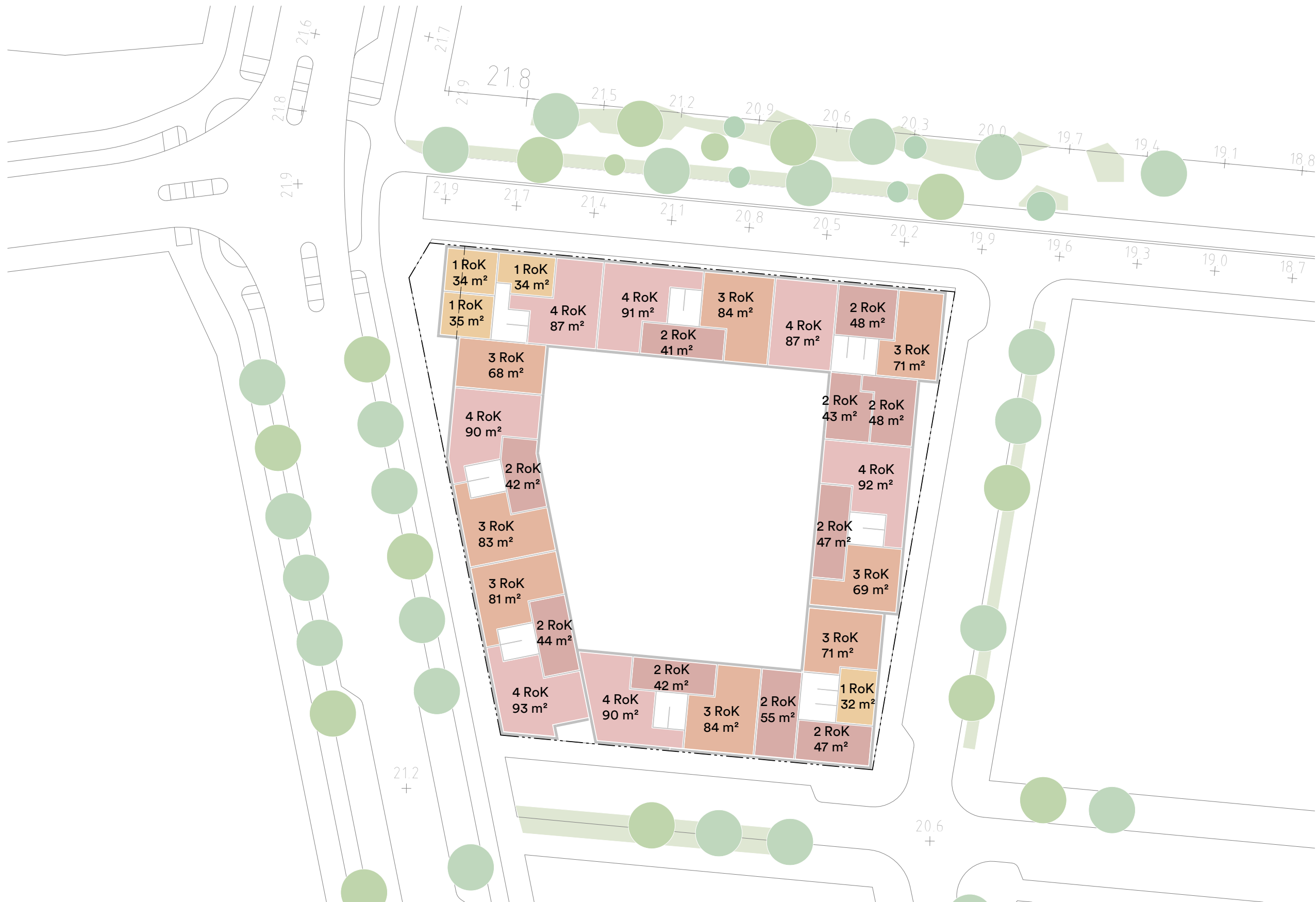
Volymutredning Årstafältet etapp 5, kvarteret F

ETT KVARTER MED TYDLIGT AVLÄSBARA VOLYMER

Tydligt avläsbara volymer skapar tillsammans en spännande helhet. Möjliga takterrasser i solläge. Variationen understryks med livskillnader mellan byggnaderna. Höjdaccent i nordväst som genom att både dra sig tillbaka och skjuta ut skapar en tydlig platsbildning med urbana kvaliteter.

BTA ovan mark : ca 12 500 m²
ca 150 lägenheter





ALTERNATIV B

NORMALPLAN

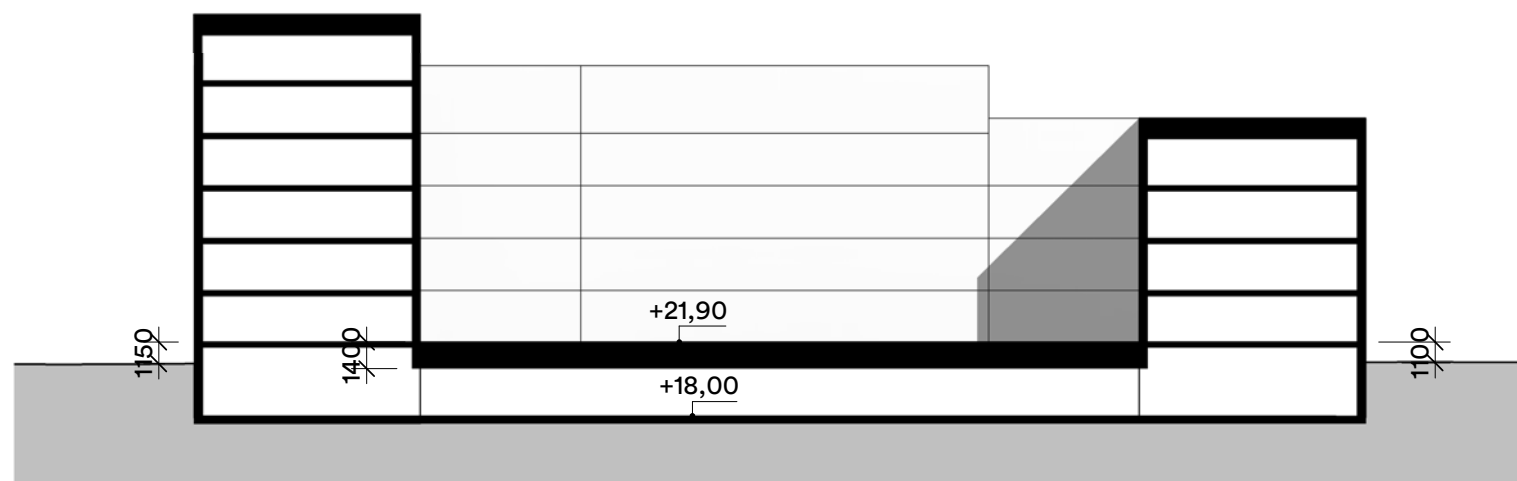
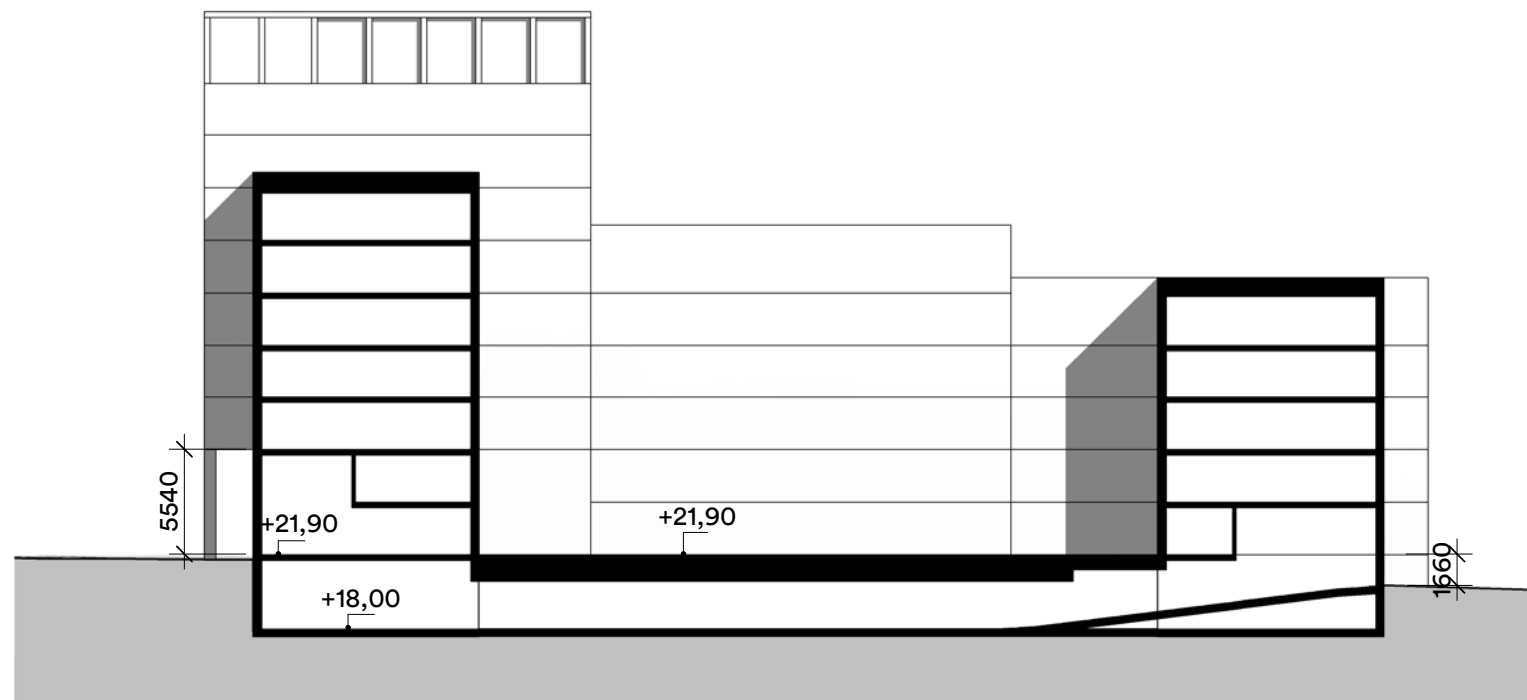


2021-01-18

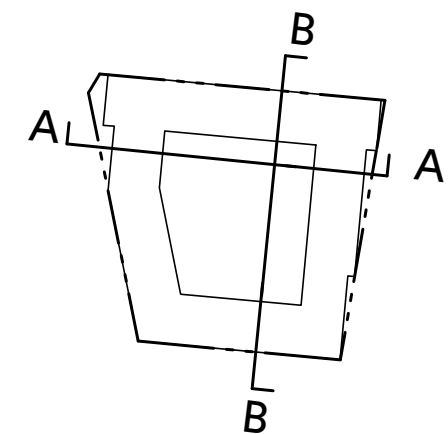
Volymutredning Årstafältet etapp 5, kvarteret F

Skala 1:500





SKALA 1:500



PRINCIPSEKTIONER



NORDR

2021-01-18

Volymutredning Årstafältet etapp 5, kvarteret F