


KRUPINSKI/KRUPINSKA KOCKSGATAN 56 116 29 STOCKHOLM WWW.KKARK.COM			HANDLINGSFÖRTECKNING BYGGLOV KV VILDMANNEN 11 OM-, TILL- OCH PÅBYGGNAD	UPPDRAGS NR. 1920 SID NR 1 (1)	DATUM 2020-05-18 SENAST REV -	UPPRÄTTAD AV H. ANDERSSON SIGN -
RITN.NR.	MODELLFIL	STATUS	RITNING, INNEHÅLL	SKALA/FORMAT	DATUM	REV. DATUM
A-01			SAMMANSATT REDOVISNING			
A-01.1-01	A-01	BL	SITUATIONSPLAN	1:200 / A1 1:400 / A3	2020-05-18	
A-40			SAMMANSATTA RUMSBILDANDE BYGGDELAR			
A-40.1-09	A-40.1-09	BL	PLANRITNING, PLAN -1	1:50 / A1 1:100 / A3	2020-05-18	
A-40.1-10	A-40.1-10	BL	PLANRITNING, ENTRÉPLAN	1:50 / A1 1:100 / A3	2020-05-18	
A-40.1-11	A-40.1-11	BL	PLANRITNING, PLAN 1	1:50 / A1 1:100 / A3	2020-05-18	
A-40.1-12	A-40.1-12	BL	PLANRITNING, PLAN 2	1:50 / A1 1:100 / A3	2020-05-18	
A-40.1-13	A-40.1-13	BL	PLANRITNING, PLAN 3	1:50 / A1 1:100 / A3	2020-05-18	
A-40.1-14	A-40.1-14	BL	PLANRITNING, PLAN 4 (PÅBYGGNAD)	1:50 / A1 1:100 / A3	2020-05-18	
A-40.1-15	A-40.1-15	BL	PLANRITNING, PLAN 5 (PÅBYGGNAD)	1:50 / A1 1:100 / A3	2020-05-18	
A-40.1-16	A-40.1-16	BL	PLANRITNING, PLAN 6 (PÅBYGGNAD)	1:50 / A1 1:100 / A3	2020-05-18	
A-40.1-17	A-40.1-17	BL	PLANRITNING, PLAN 7 (PÅBYGGNAD)	1:50 / A1 1:100 / A3	2020-05-18	
A-40.1-18	A-40.1-18	BL	TAKPLAN	1:50 / A1 1:100 / A3	2020-05-18	
A-40.2-10	A-40.2	BL	LÄNGDSEKTION A-A (ÖSTER), TVÄRSEKTION D-D (SÖDER)	1:100 / A1 1:200 / A3	2020-05-18	
A-40.2-11	A-40.2	BL	LÄNGDSEKTION B-B (VÄSTER), TVÄRSEKTION C-C (NORR)	1:100 / A1 1:200 / A3	2020-05-18	
A-40.3-10	A-40.3	BL	FASADELEVATION NORR (MOT LÄSTMAKARGATAN)	1:100 / A1 1:200 / A3	2020-05-18	
A-40.3-11	A-40.3	BL	FASADELEVATION ÖSTER (MOT VILDMANNEN 6) OCH SÖDER (MOT VILDMANNEN 7)	1:100 / A1 1:200 / A3	2020-05-18	
A-40.3-12	A-40.3	BL	FASADELEVATION VÄSTER (MOT VILDMANNEN 10)	1:100 / A1 1:200 / A3	2020-05-18	
A-40.6-10	A-40.3	BL	TILLBYGGNAD – FASADPRINCIP. TYPDETALJER. MATERIAL & KULÖR	1:10 / A1	2020-05-18	
			BILAGOR			
A-BILAGA 1		BL	ILLUSTRATIONER	A1	2020-05-18	
A-BILAGA 2		BL	PROJEKTBEKRIVNING	TEXT / A4	2020-05-18	
			VA-BILAGA, DNR 2020-01-27	A4	2020-01-27	
		BL	UTLÅTANDE ANTIKVARIER	TEXT / A4		
		BL	UTLÅTANDE TILLGÅNGLIGHET	TEXT / A4		
		BL	UTLÅTANDE BRAND	TEXT / A4		

	Handlingsförteckning			Antal blad 1	Blad nr 1
	Uppdrag Vildmannen 11, Stockholm			Uppdragsnr 20057	
	Om- och påbyggnation			Handläggare RP	
				Datum 2020-05-18	
Benämning	Version	Status	Datum		
Beskrivning					
Brandskyddsbeskrivning (BSB)	1	BL	2020-05-18		
Brandskyddsskisser					
Plan -1, källarplan	B-90.1-09	-	BL	2020-05-18	
Plan 0, entréplan	B-90.1-10	-	BL	2020-05-18	
Plan 1-2	B-90.1-11	-	BL	2020-05-18	
Plan 3	B-90.1-11	-	BL	2020-05-18	
Plan 4	B-90.1-14	-	BL	2020-05-18	
Plan 5	B-90.1-14	-	BL	2020-05-18	
Plan 6	B-90.1-16	-	BL	2020-05-18	
Plan 7	B-90.1-17	-	BL	2020-05-18	
Bilagor					
Bilaga A – Vägledning kontroller (VK)	-	BL	2020-05-18		
Bilaga A – Intyg från utförandekontroll (UK) (kompletteras till RH)	-	RH	2020-xx-xx		
Bilaga C – Plan för drift och underhåll (DU) (kompletteras till RH)	-	RH	2020-xx-xx		

FIRE AB

Org nr: 556731-6285
Säte: Uppsala
www.fireab.se
Växel: 018-18 58 00

Västerås

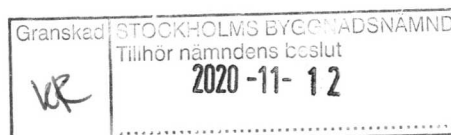
Kopparbergsvägen 6
722 13, Västerås

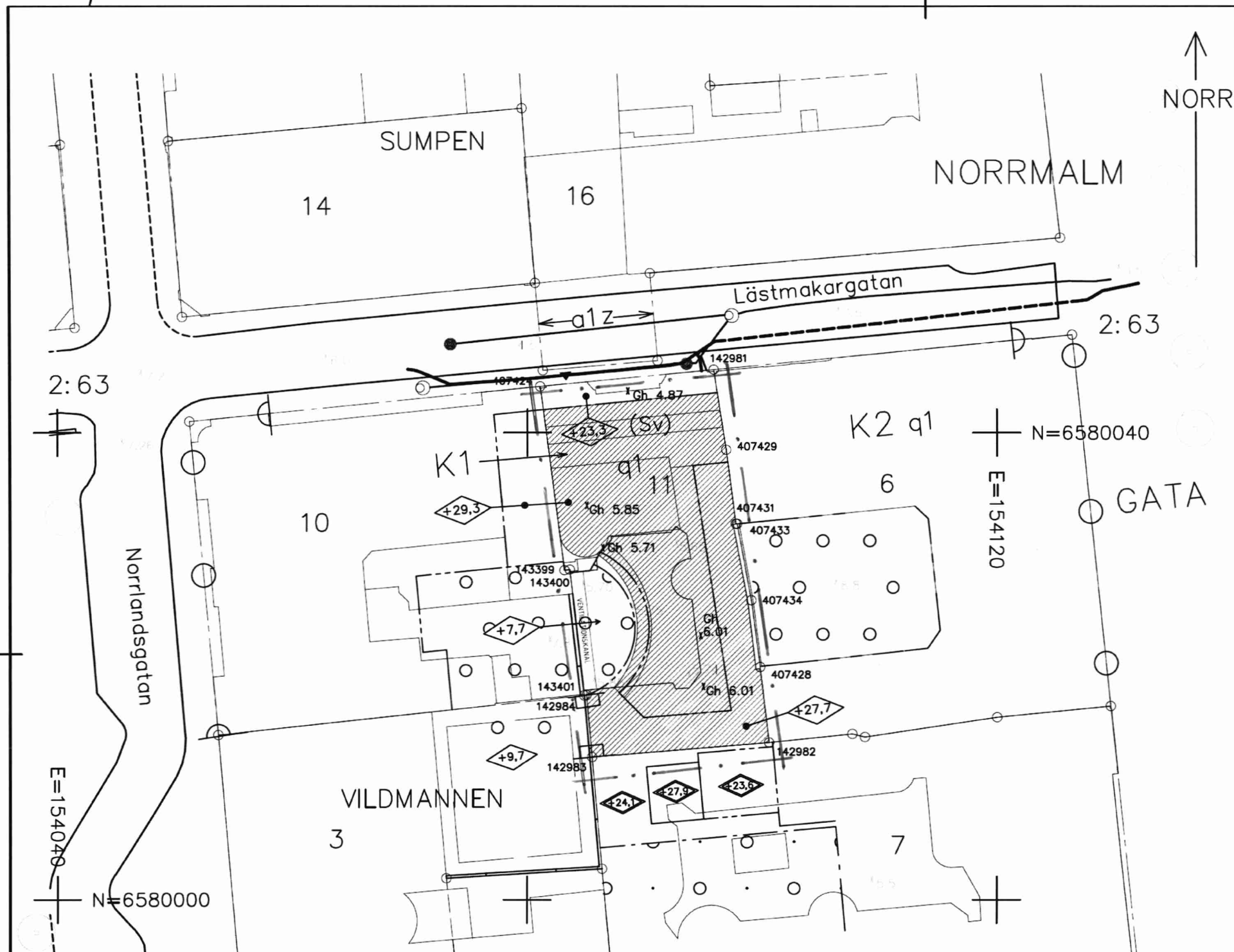
Uppsala

Hamnplan 11
753 19, Uppsala

Stockholm

Vasagatan 7
111 20, Stockholm





TILL KARTAN H\ R VA-BILAGA

0 10 20 30 40m
Skala 1:400, utskriftsformat A3

TECKENFÖRKLARING

- - - - - Kvarterstraktsgräns (fastighetsgräns)
 - - - - - Fastighetsområdesgräns (fastighetsgräns)
 - - - - - Allmän plats-gräns
 - - - - - Fastighetsbeteckning (med kvartersnamn / stadsdelsnamn)
 - - - - - Servitut (olokaliserat)
 - - - - - Byggnad - Lanternin
 - - - - - Väg / gångbanekant

- = = = = = Stenmur
 = = = = = Stödmur
 ~ ~ ~ ~ ~ Nivåkurvor
 x 0.0 Markhöjd
 x Gh 0.0 Golvhöjd
 () Träd

Till kartan hör följande bilagor:
 - Följebrev
 - Detaljplan med bestämmelser
 - VA-bilaga



STADSBYGGNADSKONTORET
Dnr 2020-01275-412

NYBYGGNADSKARTA VILDMANNEN 11

Fastighetsinformation

Areal: 482 kvm

Fastigheten stämmer överens med detaljplan.

Fastigheten belastas av servitut för fjärrvärmeledning till förmån för Vildmannen 10, akt 0180-A111/1997.1.

Fastigheten belastas av avtalsservitut för ledningar för fjärrkyladistribution till förmån för Nimrod 7, akt 0180IM-10/26017.1.

Planinformation

Detaljplan: akt 0180-91016, lagakraftsdatum: 1992-10-19

Fornlämningsområde L2015:7789 (f.d. Stockholm 103:1)

Stockholm Vatten och Avfall AB

Vatten- och avloppsledningar har förts in på kartan av Stockholm Vatten och Avfall AB.

Uppgifter och bestämmelser om fastighetens anpassning till angränsande gata eller annan mark samt om servisanslutningar till stadens vatten- och avloppsnät anges i VA-beskrivningen till kartan.

För Stockholm Vatten och Avfall AB:

Ritad 200127 BR Kontroll DR

Nybyggnadskartan ligger till grund för bygglovs-ansökan för nybyggnation samt för större tillbyggnader.

Nybyggnadskartan ska användas som underlag för situationsplan och den får inte ändras eller beskåras.

Giltighetstid är 1 år.

Upprättad 2020-02-11 av RLS

Fältmätning utförd 2020-02-05 av YE

Koordinatsystem
Plan: Sweref99 18 00
Höjd: RH2000

Kontakt
Tel. 08-508 27196
E-post: nybyggnadskartor@stockholm.se

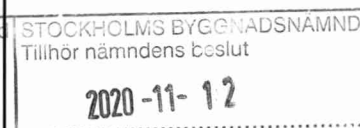
FÖRKLARINGAR

ALLA MÅTT I METER.
ALLA PLUSHÖJDER I METER
SKRAFFERAD YTA ANGER
TILLBYGGNAD.

FÖRESKRIFTER

HÄNVISNINGAR

PLANER A-40.1-09 - A-40.1-18
SEKTIONER A-40.2-10, A-40.2-11
ELEVATIONER A-40.3-10 - A-40.3-12

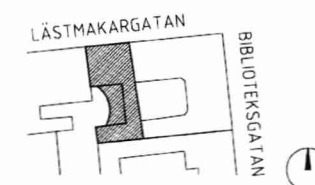


BET	ANT	ÄNDRINGEN AVSER	DATUM	SIGN
-----	-----	-----------------	-------	------

BYGGLOV

VILDMANNEN 11

LOKALISERINGSSKIZZ



KRUPINSKI / KRUPINSKA ARKITEKTER

KOCKSGATAN 56, 116 29 STOCKHOLM
INFO@KKARK.COM
T +46 (0) 736 719141
WWW.KKARK.COM

UPPDRAG NR	RITAD AV	HANDLÄGGARE
1920	H. ANDERSSON	K. KRUPINSKI
DATUM	ANSVARIG	
2020-05-18	KONRAD KRUPINSKI	

NYBYGGNADSKARTA

FORMAT	SKALA	NUMMER	BET
A3	1:400	A-01.1-01	-

FÖRKLARINGAR

SAMTLIGA MÅTT ÄR UNGEFÄRLIGA OCH FÖR INFORMATION. MÅTT KONTROLLERAS PÅ PLATS.
ALLA MÅTT I MILLIMETER
ALLA PLUSHÖJDER I METER. BEF. PLUSHÖJDER BASERAS PÅ ÄLDRE HANDLINGAR FRÅN SBK

HG = HYRESGÄST

■ = NY BYGGNADSDDEL

□ = NY ÖPPNING

--- = RIVES

BRANDCELLSGRÄNS EI60

DETALJPLANEGRÄNS

↪ = NY DÖRR

↪ = BEF. DÖRR

FÖRESKRIFTER

FÖR KONTOR GÄLLER VERKSAMHETSKLASS 1,
MAX 50 PERSONER

HÄNVISNINGAR

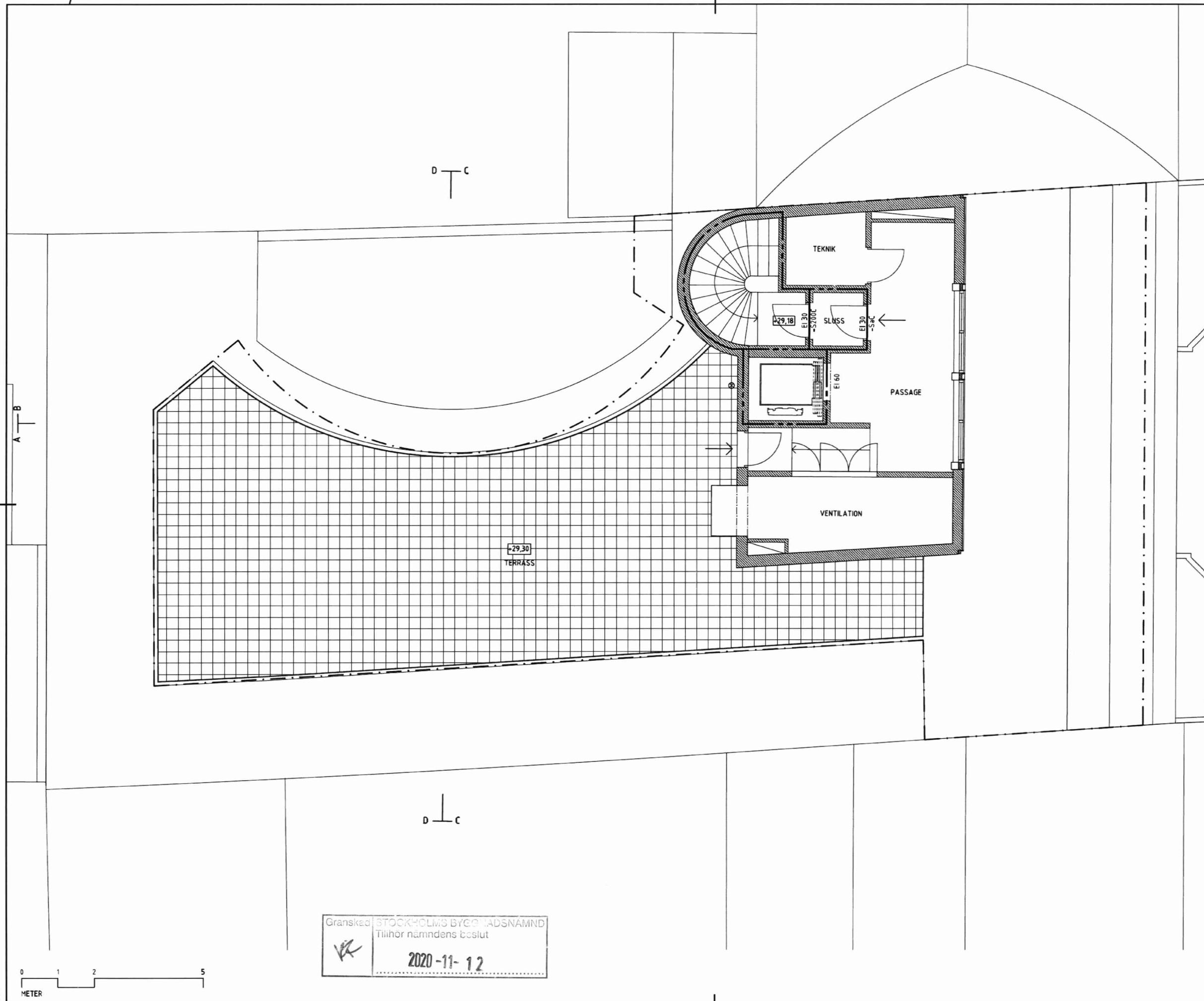
SE RITNING

PLANER A-40.1-10 - A-40.1-18

SEKTIONER A-40.2-10, A-40.2-11

ELEVATIONER A-40.3-10 - A-40.3-12

REK	ANT	ÄNDRINGEN AVSEER	DATUM	ISGN		
BYGGLOV						
VILDMANNEN 11						
LOKALISERINGSFIGUR						
LÄSTMAKARGATAN		BIBLIOTEKSGATAN	PLAN 7			
			PLAN 6			
			PLAN 5			
			PLAN 4			
			PLAN 3			
			PLAN 2			
			PLAN 1			
		PLAN 0				
KRUPINSKI / KRUPINSKA ARKITEKTER						
KOCKSGATAN 56, 116 29 STOCKHOLM INFO@KKARK.COM T +46 (0) 736 719141 WWW.KKARK.COM						
UPPDRAG NR	REDAV	ANSVARS	HÄNDELSE			
1920	H. ANDERSSON	K. KRUPINSKI				
DATUM	ANSVARS					
2020-05-18	KONRAD KRUPINSKI					
PLAN 7						
FORMAT	SKALA	NUMMER	REK			
A1	1:50	A-40.1-17				



Granskad
2020-11-12
STOCKHOLMS BYGGNADSNÄMND
Tillhör nämndens beslut

FÖRKLARINGAR

SAMTLIGA MÅTT ÄR UNGEFÄRLIGA OCH FÖR
INFORMATION. MÅTT KONTROLLERAS PÅ PLATS.
ALLA MÅTT I MILLIMETER
ALLA PLUSHÖJDER I METER BEF. PLUSHÖJDER
BASERAS PÅ ÄLDRE HANDLINGAR FRÅN SBK

DETALJPLANEGRÄNS

FÖRESKRIFTER

HÄNVISNINGAR

SE RITNING
PLANER A-40.1-09 - A-40.1-17
SEKTIONER A-40.2-10, A-40.2-11
ELEVATIONER A-40.3-10 - A-40.3-12

D C

+31.98

A B

A B

D C

Granskad: STOCKHOLMS BYGGNADSNÄMND
Tillhör nämndens beslut
2020-11-12

0 1 2 5
METER

SET	ANT	ÄNDRINGEN AVSET	DATUM	SEN
BYGGLOV				
VILDMANNEN 11				
LÖSNINGSFÖRSLAG				
LÄSTMAKARGATAN		BIBLIOTEKSGATAN		
KRUPINSKI / KRUPINSKA ARKITEKTER				
KOCKSGATAN 56, 116 29 STOCKHOLM INFO@KKARK.COM T +46 (0) 736 719141 WWW.KKARK.COM				
UPPDRAG NR	1920	REDAV AV	H. ANDERSSON	HANDLAGARE
DATUM	2020-05-18	ANSVARIG	KONRAD KRUPINSKI	
TAKPLAN				
FORMAT	A1	SKALA	1:50	NUMMER
		A-40.1-18		SET
				AJTABG

FÖRKLARINGAR

SAMTLIGA MÅTT ÄR UNGEFÄRLIGA OCH FÖR INFORMATION. MÅTT KONTROLLERAS PÅ PLATS.
ALLA MÅTT I MILLIMETER
ALLA PLUSHÖJDER I METER. BEF. PLUSHÖJDER BASERAS PÅ ÄLDRE HANDLINGAR FRÅN SBK

HG = HYRESGÄST

NY BYGGNADSDDEL

NY ÖPPNING

RIVES

BRANDCELLSGRÄNS EI60

DETALJPLANEGRÄNS

NY DÖRR

BEF. DÖRR

FÖRESKRIFTER

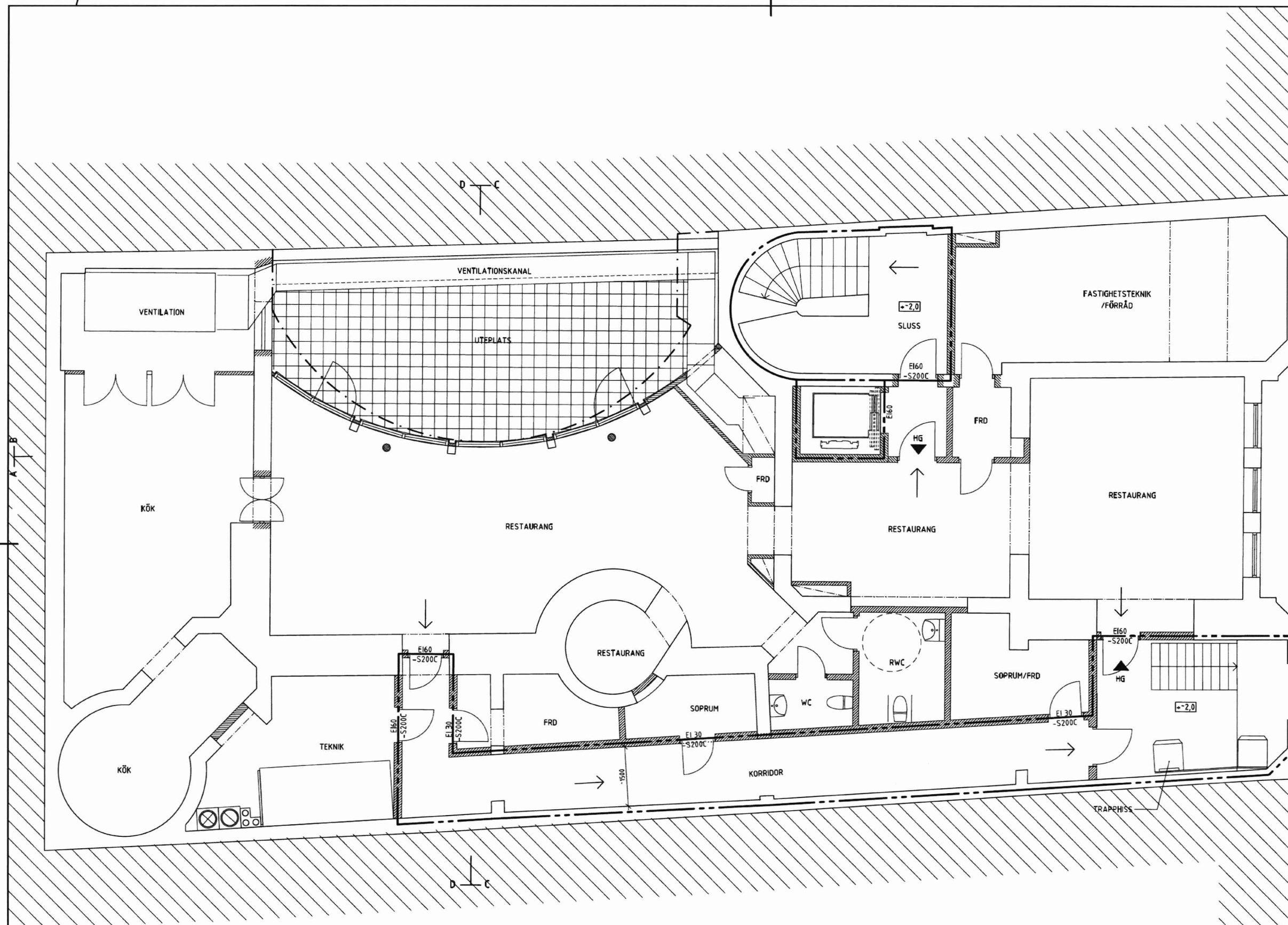
FÖR RESTAURANG GÄLLER VERKSAMHETSKLASS 2A.
MAX 150 PERSONER

TRAPPHISS TYP OMEGA PLATFORM EL. LK.V.

HÄNVISNINGAR

SE RITNING
PLANER A-40.1-10 - A-40.1-18
SEKTIONER A-40.2-10, A-40.2-11
ELEVATIONER A-40.3-10 - A-40.3-12

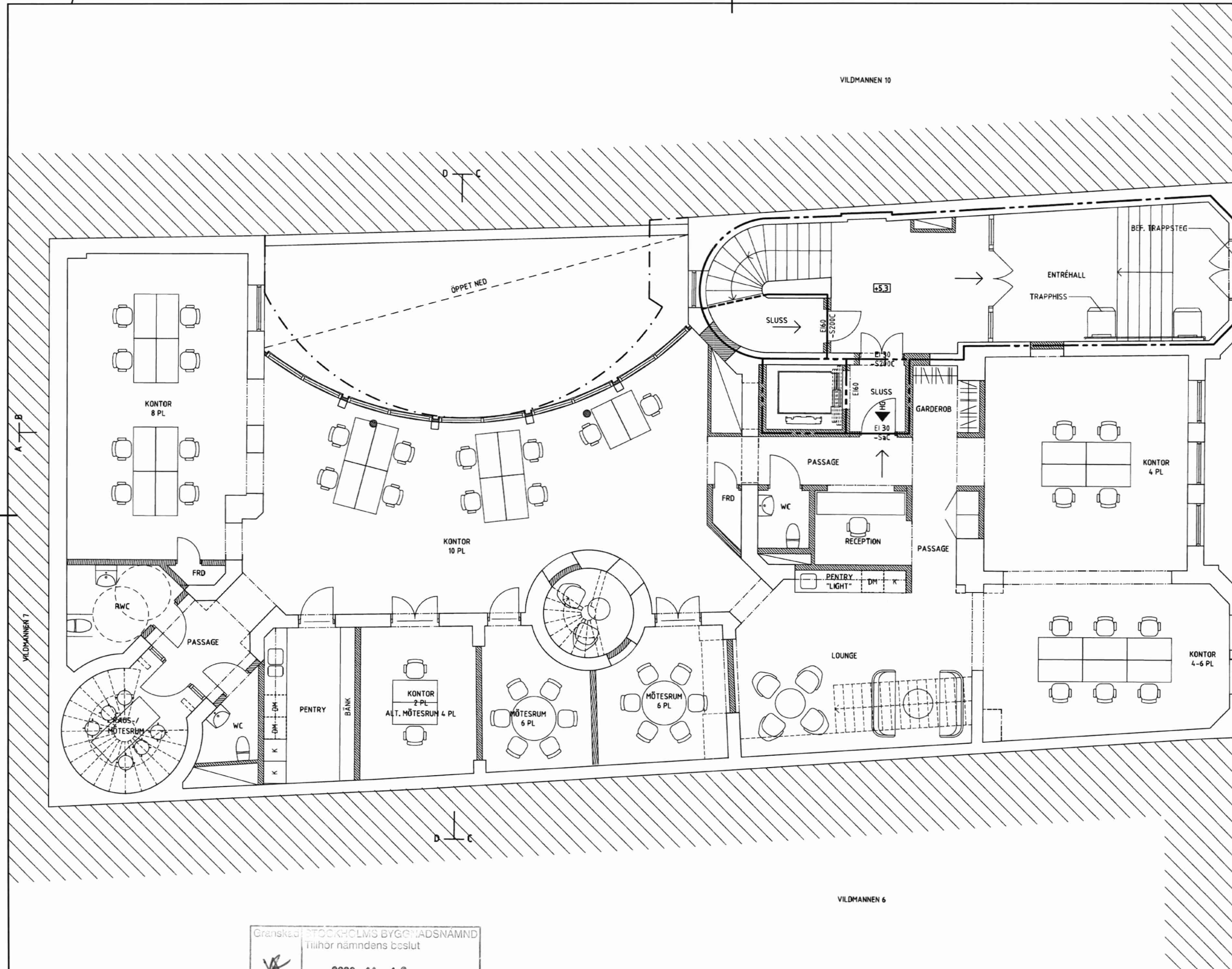
SET	ANT	ÄNDRINGEN AVSEER	DATUM	SKÖT
BYGGLOV				
VILDMANNEN 11				
LÖKALISERINGSFÖRKLARING				
LÄSTMARGATAN		BIBLIOTEKSGATAN		
		PLAN 7		
		PLAN 6		
		PLAN 5		
		PLAN 4		
		PLAN 3		
		PLAN 1		
		PLAN 2		
		PLAN 1		PLAN 2
KRUPINSKI / KRUPINSKA ARKITEKTER				
KOCKSGATAN 56, 116 29 STOCKHOLM INFO@KKARK.COM T +46 (0) 736 719141 WWW.KKARK.COM				
UPPRAG NR	1920	BYGGLOV	H. ANDERSSON	MAHOLSKOG
DATUM	2020-05-18	ANSVARIG	KONRAD KRUPINSKI	
PLAN -1 KÄLLARPLAN				
FORMAT	A1	SKALA	1:50	NUMMER
A-40.1-09				



Granskad
2020-11-12
Tillhör nämndens beslut

0 1 2 5
METER

XREF_XSTAMP
IMAGE



FÖRKLARINGAR

SAMTLIGA MÅTT ÄR UNGEFÄRLIGA OCH FÖR INFORMATION. MÅTT KONTROLLERAS PÅ PLATS.
ALLA MÅTT I MILLIMETER
ALLA PLUSHÖJDER I METER. BEF. PLUSHÖJDER BASERAS PÅ ÄLDRE HANDLINGAR FRÅN SBK

HG = HYRESGÄST

■ = NY BYGGNADSDDEL

□ = NY ÖPPNING

--- = RIVES

BRANDCELLSGRÄNS EI60

DETALJPLANEGRÄNS

↔ = NY DÖRR

↔ = BEF. DÖRR

FÖRESKRIFTER

FÖR KONTOR GÄLLER VERKSAMHETSKLASS 1.
MAX 50 PERSONER

TRAPPHISS TYP OMEGA PLATFORM EL. LK.V.

TILLGÄNGLIG ENTRÉ ANORDNAS I SAMRÅD MED KOMMUNEN.

HÄNVISNINGAR


SE RITNING
PLANER A-40.1-10 - A-40.1-18
SEKTIONER A-40.2-10, A-40.2-11
ELEVATIONER A-40.3-10 - A-40.3-12


BYGGLOV	BYGGLOV
VILDMANNEN 11	VILDMANNEN 11
LÖKALISERINGSSKISS	PLAN 1 PLAN 2 PLAN 3 PLAN 4 PLAN 5 PLAN 6 PLAN 7
LÄSTMAKARGATAN	BIBLIOTEKSGATAN
KRUPINSKI / KRUPINSKA ARKITEKTER	KOCKSGATAN 56, 116 29 STOCKHOLM INFO@KRUPINSKI.COM T +46 (0) 736 719141 WWW.KRUPINSKI.COM
UPPRAG NR 1920	REDAV AV H. ANDERSSON
DATUM 2020-05-18	ANSVARIG KONRAD KRUPINSKI
PLAN 0	ENTRÉPLAN
FORMAT A1	SKALA 1:50
NUMMER A-40.1-10	REVISJON -

FÖRKLARINGAR

SAMTLIGA MÅTT ÄR UNGEFÄRLIGA OCH FÖR INFORMATION. MÅTT KONTROLLERAS PÅ PLATS.
ALLA MÅTT I MILLIMETER
ALLA PLUSHÖJDER I METER. BEF. PLUSHÖJDER BASERAS PÅ ÄLDRE HANDLINGAR FRÅN SBK

HG = HYRESGÄST


 = NY BYGGNADSDDEL


 = NY ÖPPNING

 = RIVES

 = BRANDCELLSGRÄNS EI60

 = DETALJPLANEGRÄNS

 = NY DÖRR

 = BEF. DÖRR

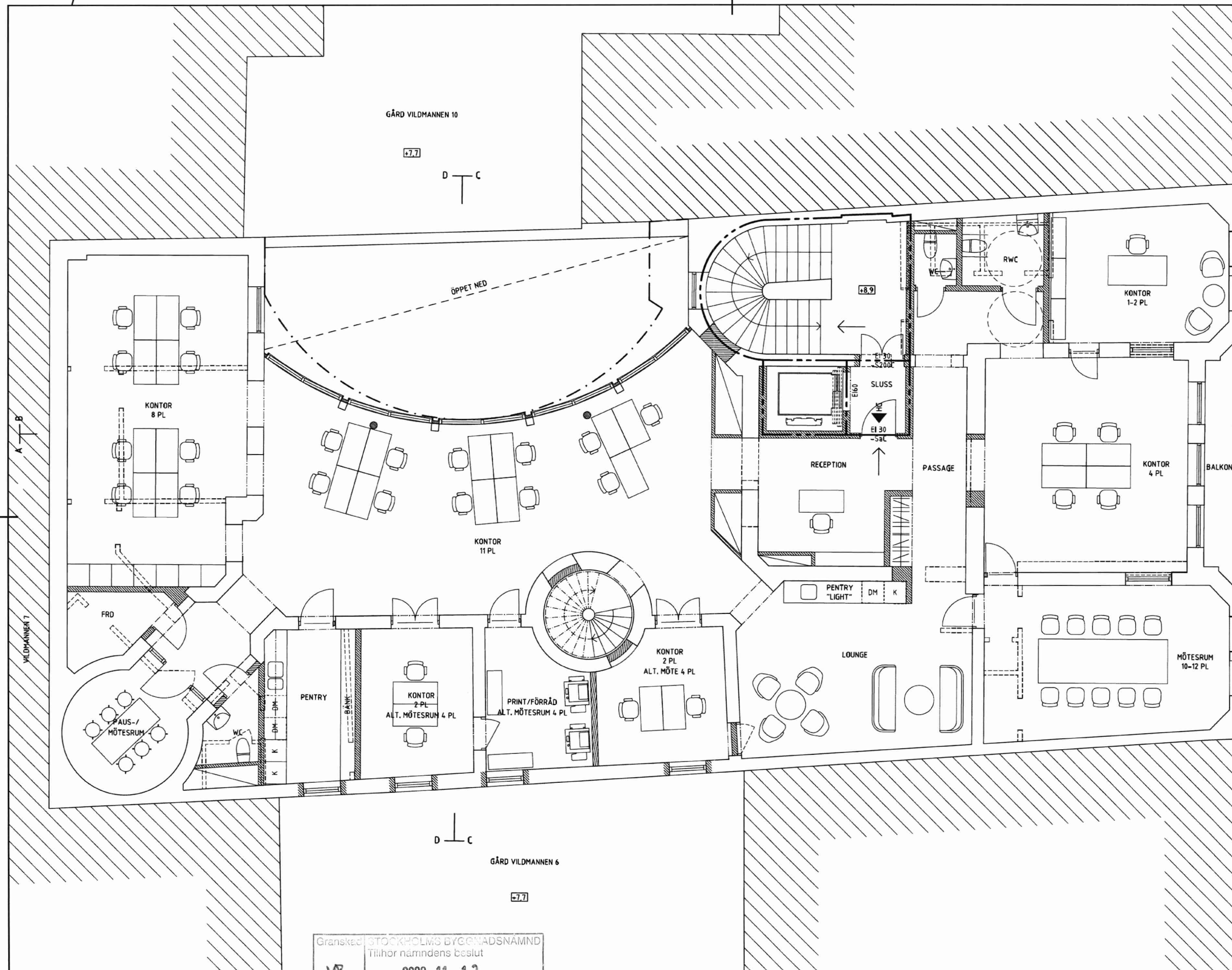
FÖRESKRIFTER

FÖR KONTOR GÄLLER VERKSAMHETSKLASS 1.
MAX 50 PERSONER

HÄNVISNINGAR

SE RITNING
PLANER A-40.1-10 - A-40.1-18
SEKTIONER A-40.2-10, A-40.2-11
ELEVATIONER A-40.3-10 - A-40.3-12

REK	ANT	ÄNDRINGEN	ANVÄND	DATUM	SKÖT
BYGGLOV					
VILDMANNEN 11					
LÖKALISERINGSSKISS					
LÄSTMAKARGATAN		BIBLIOTEGSGATAN	<div>PLAN 1</div> <div>PLAN 4</div> <div>PLAN 5</div> <div>PLAN 6</div> <div>PLAN 7</div> <div>PLAN 8</div> <div>PLAN 9</div> <div>PLAN 10</div> <div>PLAN 11</div> <div>PLAN 12</div> <div>PLAN 13</div> <div>PLAN 14</div> <div>PLAN 15</div> <div>PLAN 16</div> <div>PLAN 17</div> <div>PLAN 18</div> <div>PLAN 19</div> <div>PLAN 20</div> <div>PLAN 21</div> <div>PLAN 22</div> <div>PLAN 23</div> <div>PLAN 24</div> <div>PLAN 25</div> <div>PLAN 26</div> <div>PLAN 27</div> <div>PLAN 28</div> <div>PLAN 29</div> <div>PLAN 30</div> <div>PLAN 31</div> <div>PLAN 32</div> <div>PLAN 33</div> <div>PLAN 34</div> <div>PLAN 35</div> <div>PLAN 36</div> <div>PLAN 37</div> <div>PLAN 38</div> <div>PLAN 39</div> <div>PLAN 40</div> <div>PLAN 41</div> <div>PLAN 42</div> <div>PLAN 43</div> <div>PLAN 44</div> <div>PLAN 45</div> <div>PLAN 46</div> <div>PLAN 47</div> <div>PLAN 48</div> <div>PLAN 49</div> <div>PLAN 50</div> <div>PLAN 51</div> <div>PLAN 52</div> <div>PLAN 53</div> <div>PLAN 54</div> <div>PLAN 55</div> <div>PLAN 56</div> <div>PLAN 57</div> <div>PLAN 58</div> <div>PLAN 59</div> <div>PLAN 60</div> <div>PLAN 61</div> <div>PLAN 62</div> <div>PLAN 63</div> <div>PLAN 64</div> <div>PLAN 65</div> <div>PLAN 66</div> <div>PLAN 67</div> <div>PLAN 68</div> <div>PLAN 69</div> <div>PLAN 70</div> <div>PLAN 71</div> <div>PLAN 72</div> <div>PLAN 73</div> <div>PLAN 74</div> <div>PLAN 75</div> <div>PLAN 76</div> <div>PLAN 77</div> <div>PLAN 78</div> <div>PLAN 79</div> <div>PLAN 80</div> <div>PLAN 81</div> <div>PLAN 82</div> <div>PLAN 83</div> <div>PLAN 84</div> <div>PLAN 85</div> <div>PLAN 86</div> <div>PLAN 87</div> <div>PLAN 88</div> <div>PLAN 89</div> <div>PLAN 90</div> <div>PLAN 91</div> <div>PLAN 92</div> <div>PLAN 93</div> <div>PLAN 94</div> <div>PLAN 95</div> <div>PLAN 96</div> <div>PLAN 97</div> <div>PLAN 98</div> <div>PLAN 99</div> <div>PLAN 100</div> <div>PLAN 101</div> <div>PLAN 102</div> <div>PLAN 103</div> <div>PLAN 104</div> <div>PLAN 105</div> <div>PLAN 106</div> <div>PLAN 107</div> <div>PLAN 108</div> <div>PLAN 109</div> <div>PLAN 110</div> <div>PLAN 111</div> <div>PLAN 112</div> <div>PLAN 113</div> <div>PLAN 114</div> <div>PLAN 115</div> <div>PLAN 116</div> <div>PLAN 117</div> <div>PLAN 118</div> <div>PLAN 119</div> <div>PLAN 120</div> <div>PLAN 121</div> <div>PLAN 122</div> <div>PLAN 123</div> <div>PLAN 124</div> <div>PLAN 125</div> <div>PLAN 126</div> <div>PLAN 127</div> <div>PLAN 128</div> <div>PLAN 129</div> <div>PLAN 130</div> <div>PLAN 131</div> <div>PLAN 132</div> <div>PLAN 133</div> <div>PLAN 134</div> <div>PLAN 135</div> <div>PLAN 136</div> <div>PLAN 137</div> <div>PLAN 138</div> <div>PLAN 139</div> <div>PLAN 140</div> <div>PLAN 141</div> <div>PLAN 142</div> <div>PLAN 143</div> <div>PLAN 144</div> <div>PLAN 145</div> <div>PLAN 146</div> <div>PLAN 147</div> <div>PLAN 148</div> <div>PLAN 149</div> <div>PLAN 150</div> <div>PLAN 151</div> <div>PLAN 152</div> <div>PLAN 153</div> <div>PLAN 154</div> <div>PLAN 155</div> <div>PLAN 156</div> <div>PLAN 157</div> <div>PLAN 158</div> <div>PLAN 159</div> <div>PLAN 160</div> <div>PLAN 161</div> <div>PLAN 162</div> <div>PLAN 163</div> <div>PLAN 164</div> <div>PLAN 165</div> <div>PLAN 166</div> <div>PLAN 167</div> <div>PLAN 168</div> <div>PLAN 169</div> <div>PLAN 170</div> <div>PLAN 171</div> <div>PLAN 172</div> <div>PLAN 173</div> <div>PLAN 174</div> <div>PLAN 175</div> <div>PLAN 176</div> <div>PLAN 177</div> <div>PLAN 178</div> <div>PLAN 179</div> <div>PLAN 180</div> <div>PLAN 181</div> <div>PLAN 182</div> <div>PLAN 183</div> <div>PLAN 184</div> <div>PLAN 185</div> <div>PLAN 186</div> <div>PLAN 187</div> <div>PLAN 188</div> <div>PLAN 189</div> <div>PLAN 190</div> <div>PLAN 191</div> <div>PLAN 192</div> <div>PLAN 193</div> <div>PLAN 194</div> <div>PLAN 195</div> <div>PLAN 196</div> <div>PLAN 197</div> <div>PLAN 198</div> <div>PLAN 199</div> <div>PLAN 200</div> <div>PLAN 201</div> <div>PLAN 202</div> <div>PLAN 203</div> <div>PLAN 204</div> <div>PLAN 205</div> <div>PLAN 206</div> <div>PLAN 207</div> <div>PLAN 208</div> <div>PLAN 209</div> <div>PLAN 210</div> <div>PLAN 211</div> <div>PLAN 212</div> <div>PLAN 213</div> <div>PLAN 214</div> <div>PLAN 215</div> <div>PLAN 216</div> <div>PLAN 217</div> <div>PLAN 218</div> <div>PLAN 219</div> <div>PLAN 220</div> <div>PLAN 221</div> <div>PLAN 222</div> <div>PLAN 223</div> <div>PLAN 224</div> <div>PLAN 225</div> <div>PLAN 226</div> <div>PLAN 227</div> <div>PLAN 228</div> <div>PLAN 229</div> <div>PLAN 230</div> <div>PLAN 231</div> <div>PLAN 232</div> <div>PLAN 233</div> <div>PLAN 234</div> <div>PLAN 235</div> <div>PLAN 236</div> <div>PLAN 237</div> <div>PLAN 238</div> <div>PLAN 239</div> <div>PLAN 240</div> <div>PLAN 241</div> <div>PLAN 242</div> <div>PLAN 243</div> <div>PLAN 244</div> <div>PLAN 245</div> <div>PLAN 246</div> <div>PLAN 247</div> <div>PLAN 248</div> <div>PLAN 249</div> <div>PLAN 250</div> <div>PLAN 251</div> <div>PLAN 252</div> <div>PLAN 253</div> <div>PLAN 254</div> <div>PLAN 255</div> <div>PLAN 256</div> <div>PLAN 257</div> <div>PLAN 258</div> <div>PLAN 259</div> <div>PLAN 260</div> <div>PLAN 261</div> <div>PLAN 262</div> <div>PLAN 263</div> <div>PLAN 264</div> <div>PLAN 265</div> <div>PLAN 266</div> <div>PLAN 267</div> <div>PLAN 268</div> <div>PLAN 269</div> <div>PLAN 270</div> <div>PLAN 271</div> <div>PLAN 272</div> <div>PLAN 273</div> <div>PLAN 274</div> <div>PLAN 275</div> <div>PLAN 276</div> <div>PLAN 277</div> <div>PLAN 278</div> <div>PLAN 279</div> <div>PLAN 280</div> <div>PLAN 281</div> <div>PLAN 282</div> <div>PLAN 283</div> <div>PLAN 284</div> <div>PLAN 285</div> <div>PLAN 286</div> <div>PLAN 287</div> <div>PLAN 288</div> <div>PLAN 289</div> <div>PLAN 290</div> <div>PLAN 291</div> <div>PLAN 292</div> <div>PLAN 293</div> <div>PLAN 294</div> <div>PLAN 295</div> <div>PLAN 296</div> <div>PLAN 297</div> <div>PLAN 298</div> <div>PLAN 299</div> <div>PLAN 300</div> <div>PLAN 301</div> <div>PLAN 302</div> <div>PLAN 303</div> <div>PLAN 304</div> <div>PLAN 305</div> <div>PLAN 306</div> <div>PLAN 307</div> <div>PLAN 308</div> <div>PLAN 309</div> <div>PLAN 310</div> <div>PLAN 311</div> <div>PLAN 312</div> <div>PLAN 313</div> <div>PLAN 314</div> <div>PLAN 315</div> <div>PLAN 316</div> <div>PLAN 317</div> <div>PLAN 318</div> <div>PLAN 319</div> <div>PLAN 320</div> <div>PLAN 321</div> <div>PLAN 322</div> <div>PLAN 323</div> <div>PLAN 324</div> <div>PLAN 325</div> <div>PLAN 326</div> <div>PLAN 327</div> <div>PLAN 328</div> <div>PLAN 329</div> <div>PLAN 330</div> <div>PLAN 331</div> <div>PLAN 332</div> <div>PLAN 333</div> <div>PLAN 334</div> <div>PLAN 335</div> <div>PLAN 336</div> <div>PLAN 337</div> <div>PLAN 338</div> <div>PLAN 339</div> <div>PLAN 340</div> <div>PLAN 341</div> <div>PLAN 342</div> <div>PLAN 343</div> <div>PLAN 344</div> <div>PLAN 345</div> <div>PLAN 346</div> <div>PLAN 347</div> <div>PLAN 348</div> <div>PLAN 349</div> <div>PLAN 350</div> <div>PLAN 351</div> <div>PLAN 352</div> <div>PLAN 353</div> <div>PLAN 354</div> <div>PLAN 355</div> <div>PLAN 356</div> <div>PLAN 357</div> <div>PLAN 358</div> <div>PLAN 359</div> <div>PLAN 360</div> <div>PLAN 361</div> <div>PLAN 362</div> <div>PLAN 363</div> <div>PLAN 364</div> <div>PLAN 365</div> <div>PLAN 366</div> <div>PLAN 367</div> <div>PLAN 368</div> <div>PLAN 369</div> <div>PLAN 370</div> <div>PLAN 371</div> <div>PLAN 372</div> <div>PLAN 373</div> <div>PLAN 374</div> <div>PLAN 375</div> <div>PLAN 376</div> <div>PLAN 377</div> <div>PLAN 378</div> <div>PLAN 379</div> <div>PLAN 380</div> <div>PLAN 381</div> <div>PLAN 382</div> <div>PLAN 383</div> <div>PLAN 384</div> <div>PLAN 385</div> <div>PLAN 386</div> <div>PLAN 387</div> <div>PLAN 388</div> <div>PLAN 389</div> <div>PLAN 390</div> <div>PLAN 391</div> <div>PLAN 392</div> <div>PLAN 393</div> <div>PLAN 394</div> <div>PLAN 395</div> <div>PLAN 396</div> <div>PLAN 397</div> <div>PLAN 398</div> <div>PLAN 399</div> <div>PLAN 400</div> <div>PLAN 401</div> <div>PLAN 402</div> <div>PLAN 403</div> <div>PLAN 404</div> <div>PLAN 405</div> <div>PLAN 406</div> <div>PLAN 407</div> <div>PLAN 408</div> <div>PLAN 409</div> <div>PLAN 410</div> <div>PLAN 411</div> <div>PLAN 412</div> <div>PLAN 413</div> <div>PLAN 414</div> <div>PLAN 415</div> <div>PLAN 416</div> <div>PLAN 417</div> <div>PLAN 418</div> <div>PLAN 419</div> <div>PLAN 420</div> <div>PLAN 421</div> <div>PLAN 422</div> <div>PLAN 423</div> <div>PLAN 424</div> <div>PLAN 425</div> <div>PLAN 426</div> <div>PLAN 427</div> <div>PLAN 428</div> <div>PLAN 429</div> <div>PLAN 430</div> <div>PLAN 431</div> <div>PLAN 432</div> <div>PLAN 433</div> <div>PLAN 434</div> <div>PLAN 435</div> <div>PLAN 436</div> <div>PLAN 437</div> <div>PLAN 438</div> <div>PLAN 439</div> <div>PLAN 440</div> <div>PLAN 441</div> <div>PLAN 442</div> <div>PLAN 443</div> <div>PLAN 444</div> <div>PLAN 445</div> <div>PLAN 446</div> <div>PLAN 447</div> <div>PLAN 448</div> <div>PLAN 449</div> <div>PLAN 450</div> <div>PLAN 451</div> <div>PLAN 452</div> <div>PLAN 453</div> <div>PLAN 454</div> <div>PLAN 455</div> <div>PLAN 456</div> <div>PLAN 457</div> <div>PLAN 458</div> <div>PLAN 459</div> <div>PLAN 460</div> <div>PLAN 461</div> <div>PLAN 462</div> <div>PLAN 463</div> <div>PLAN 464</div> <div>PLAN 465</div> <div>PLAN 466</div> <div>PLAN 467</div> <div>PLAN 468</div> <div>PLAN 469</div> <div>PLAN 470</div> <div>PLAN 471</div> <div>PLAN 472</div> <div>PLAN 473</div> <div>PLAN 474</div> <div>PLAN 475</div> <div>PLAN 476</div> <div>PLAN 477</div> <div>PLAN 478</div> <div>PLAN 479</div> <div>PLAN 480</div> <div>PLAN 481</div> <div>PLAN 482</div> <div>PLAN 483</div> <div>PLAN 484</div> <div>PLAN 485</div> <div>PLAN 486</div> <div>PLAN 487</div> <div>PLAN 488</div> <div>PLAN 489</div> <div>PLAN 490</div> <div>PLAN 491</div> <div>PLAN 492</div> <div>PLAN 493</div> <div>PLAN 494</div> <div>PLAN 495</div> <div>PLAN 496</div> <div>PLAN 497</div> <div>PLAN 498</div> <div>PLAN 499</div> <div>PLAN 500</div> <div>PLAN 501</div> <div>PLAN 502</div> <div>PLAN 503</div> <div>PLAN 504</div> <div>PLAN 505</div> <div>PLAN 506</div> <div>PLAN 507</div> <div>PLAN 508</div> <div>PLAN 509</div> <div>PLAN 510</div> <div>PLAN 511</div> <div>PLAN 512</div> <div>PLAN 513</div> <div>PLAN 514</div> <div>PLAN 515</div> <div>PLAN 516</div> <div>PLAN 517</div> <div>PLAN 518</div> <div>PLAN 519</div> <div>PLAN 520</div> <div>PLAN 521</div> <div>PLAN 522</div> <div>PLAN 523</div> <div>PLAN 524</div> <div>PLAN 525</div> <div>PLAN 526</div> <div>PLAN 527</div> <div>PLAN 528</div> <div>PLAN 529</div> <div>PLAN 530</div> <div>PLAN 531</div> <div>PLAN 532</div> <div>PLAN 533</div> <div>PLAN 534</div> <div>PLAN 535</div> <div>PLAN 536</div> <div>PLAN 537</div> <div>PLAN 538</div> <div>PLAN 539</div> <div>PLAN 540</div> <div>PLAN 541</div> <div>PLAN 542</div> <div>PLAN 543</div> <div>PLAN 544</div> <div>PLAN 545</div> <div>PLAN 546</div> <div>PLAN 547</div> <div>PLAN 548</div> <div>PLAN 549</div> <div>PLAN 550</div> <div>PLAN 551</div> <div>PLAN 552</div> <div>PLAN 553</div> <div>PLAN 554</div> <div>PLAN 555</div> <div>PLAN 556</div> <div>PLAN 557</div> <div>PLAN 558</div> <div>PLAN 559</div> <div>PLAN 560</div> <div>PLAN 561</div> <div>PLAN 562</div> <div>PLAN 563</div> <div>PLAN 564</div> <div>PLAN 565</div> <div>PLAN 566</div> <div>PLAN 567</div> <div>PLAN 568</div> <div>PLAN 569</div> <div>PLAN 570</div> <div>PLAN 571</div> <div>PLAN 572</div> <div>PLAN 573</div> <div>PLAN 574</div> <div>PLAN 575</div> <div>PLAN 576</div> <div>PLAN 577</div> <div>PLAN 578</div> <div>PLAN 579</div> <div>PLAN 580</div> <div>PLAN 581</div> <div>PLAN 582</div> <div>PLAN 583</div> <div>PLAN 584</div> <div>PLAN 585</div> <div>PLAN 586</div> <div>PLAN 587</div> <div>PLAN 588</div> <div>PLAN 589</div> <div>PLAN 590</div> <div>PLAN 591</div> <div>PLAN 592</div> <div>PLAN 593</div> <div>PLAN 594</div> <div>PLAN 595</div> <div>PLAN 596</div> <div>PLAN 597</div> <div>PLAN 598</div> <div>PLAN 599</div> <div>PLAN 600</div> <div>PLAN 601</div> <div>PLAN 602</div> <div>PLAN 603</div> <div>PLAN 604</div> <div>PLAN 605</div> <div>PLAN 606</div> <div>PLAN 607</div> <div>PLAN 608</div> <div>PLAN 609</div> <div>PLAN 610</div> <div>PLAN 611</div> <div>PLAN 612</div> <div>PLAN 613</div> <div>PLAN 614</div> <div>PLAN 615</div> <div>PLAN 616</div> <div>PLAN 617</div> <div>PLAN 618</div> <div>PLAN 619</div> <div>PLAN 620</div> <div>PLAN 621</div> <div>PLAN 622</div> <div>PLAN 623</div> <div>PLAN 624</div> <div>PLAN 625</div> <div>PLAN 626</div> <div>PLAN 627</div> <div>PLAN 628</div> <div>PLAN 629</div> <div>PLAN 630</div> <div>PLAN 631</div> <div>PLAN 632</div> <div>PLAN 633</div> <div>PLAN 634</div> <div>PLAN 635</div> <div>PLAN 636</div> <div>PLAN 637</div> <div>PLAN 638</div> <div>PLAN 639</div> <div>PLAN 640</div> <div>PLAN 641</div> <div>PLAN 642</div> <div>PLAN 643</div> <div>PLAN 644</div> <div>PLAN 645</div> <div>PLAN 646</div> <div>PLAN 647</div> <div>PLAN 648</div> <div>PLAN 649</div> <div>PLAN 650</div> <div>PLAN 651</div> <div>PLAN 652</div> <div>PLAN 653</div> <div>PLAN 654</div> <div>PLAN 655</div> <div>PLAN 656</div> <div>PLAN 657</div> <div>PLAN 658</div> <div>PLAN 659</div> <div>PLAN 660</div> <div>PLAN 661</div> <div>PLAN 662</div> <div>PLAN 663</div> <div>PLAN 664</div> <div>PLAN 665</div> <div>PLAN 666</div> <div>PLAN 667</div> <div>PLAN 668</div> <div>PLAN 669</div> <div>PLAN 670</div> <div>PLAN 671</div> <div>PLAN 672</div> <div>PLAN 673</div> <div>PLAN 674</div> <div>PLAN 675</div> <div>PLAN 676</div> <div>PLAN 677</div> <div>PLAN 678</div> <div>PLAN 679</div> <div>PLAN 680</div> <div>PLAN 681</div> <div>PLAN 682</div> <div>PLAN 683</div> <div>PLAN 684</div> <div>PLAN 685</div> <div>PLAN 686</div> <div>PLAN 687</div> <div>PLAN 688</div> <div>PLAN 689</div> <div>PLAN 690</div> <div>PLAN 691</div> <div>PLAN 692</div> <div>PLAN 693</div> <div>PLAN 694</div> <div>PLAN 695</div> <div>PLAN 696</div> <div>PLAN 697</div> <div>PLAN 698</div> <div>PLAN 699</div> <div>PLAN 700</div> <div>PLAN 701</div> <div>PLAN 702</div> <div>PLAN 703</div> <div>PLAN 704</div> <div>PLAN 705</div> <div>PLAN 706</div> <div>PLAN 707</div> <div>PLAN 708</div> <div>PLAN 709</div> <div>PLAN 710</div> <div>PLAN 711</div> <div>PLAN 712</div> <div>PLAN 713</div> <div>PLAN 714</div> <div>PLAN 715</div> <div>PLAN 716</div> <div>PLAN 717</div> <div>PLAN 718</div> <div>PLAN 719</div> <div>PLAN 720</div> <div>PLAN 721</div> <div>PLAN 722</div> <div>PLAN 723</div> <div>PLAN 724</div> <div>PLAN 725</div> <div>PLAN 726</div> <div>PLAN 727</div> <div>PLAN 728</div> <div>PLAN 729</div> <div>PLAN 730</div> <div>PLAN 731</div> <div>PLAN 732</div> <div>PLAN 733</div> <div>PLAN 734</div> <div>PLAN 735</div> <div>PLAN 736</div> <div>PLAN 737</div> <div>PLAN 738</div> <div>PLAN 739</div> <div>PLAN 740</div> <div>PLAN 741</div> <div>PLAN 742</div> <div>PLAN 743</div> <div>PLAN 744</div> <div>PLAN 745</div> <div>PLAN 746</div> <div>PLAN 747</div> <div>PLAN 748</div> <div>PLAN 749</div> <div>PLAN 750</div> <div>PLAN 751</div> <div>PLAN 752</div> <div>PLAN 753</div> <div>PLAN 754</div> <div>PLAN 755</div> <div>PLAN 756</div> <div>PLAN 757</div> <div>PLAN 758</div> <div>PLAN 759</div> <div>PLAN 760</div> <div>PLAN 761</div> <div>PLAN 762</div> <div>PLAN 763</div> <div>PLAN 764</div> <div>PLAN 765</div> <div>PLAN 766</div> <div>PLAN 767</div> <div>PLAN 768</div> <div>PLAN 769</div> <div>PLAN 770</div> <div>PLAN 771</div> <div>PLAN 772</div> <div>PLAN 773</div> <div>PLAN 774</div> <div>PLAN 775</div> <div>PLAN 776</div> <div>PLAN 777</div> <div>PLAN 778</div> <div>PLAN 779</div> <div>PLAN 780</div> <div>PLAN 781</div> <div>PLAN 782</div> <div>PLAN 783</div> <div>PLAN 784</div> <div>PLAN 785</div> <div>PLAN 786</div> <div>PLAN 787</div> <div>PLAN 788</div> <div>PLAN 789</div> <div>PLAN 790</div> <div>PLAN 791</div> <div>PLAN 792</div> <div>PLAN 793</div> <div>PLAN 794</div> <div>PLAN 795</div> <div>PLAN 796</div> <div>PLAN 797</div> <div>PLAN 798</div> <div>PLAN 799</div> <div>PLAN 800</div> <div>PLAN 801</div> <div>PLAN 802</div> <div>PLAN 803</div> <div>PLAN 804</div> <div>PLAN 805</div> <div>PLAN 806</div> <div>PLAN 807</div> <div>PLAN 808</div> <div>PLAN 809</div> <div>PLAN 810</div> <div>PLAN 811</div> <div>PLAN 812</div> <div>PLAN 813</div> <div>PLAN 814</div> <div>PLAN 815</div> <div>PLAN 816</div> <div>PLAN 817</div> <div>PLAN 818</div> <div>PLAN 819</div> <div>PLAN 820</div> <div>PLAN 821</div> <div>PLAN 822</div> <div>PLAN 823</div> <div>PLAN 824</div> <div>PLAN 825</div> <div>PLAN 826</div> <div>PLAN 827</div> <div>PLAN 828</div> <div>PLAN 829</div> <div>PLAN 830</div> <div>PLAN 831</div> <div>PLAN 832</div> <div>PLAN 833</div> <div>PLAN 834</div> <div>PLAN 835</div> <div>PLAN 836</div> <div>PLAN 837</div> <div>PLAN 838</div> <div>PLAN 839</div> <div>PLAN 840</div> <div>PLAN 841</div> <div>PLAN 842</div> <div>PLAN 843</div> <div>PLAN 844</div> <div>PLAN 845</div> <div>PLAN 846</div> <div>PLAN 847</div> <div>PLAN 848</div> <div>PLAN 849</div> <div>PLAN 850</div> <div>PLAN 851</div> <div>PLAN 852</div> <div>PLAN 853</div> <div>PLAN 854</div> <div>PLAN 855</div> <div>PLAN 856</div> <div>PLAN 857</div> <div>PLAN 858</div> <div>PLAN 859</div> <div>PLAN 860</div> <div>PLAN 861</div> <div>PLAN 862</div> <div>PLAN 863</div> <div>PLAN 864</div> <div>PLAN 865</div> <div>PLAN 866</div> <div>PLAN 867</div> <div>PLAN 868</div> <div>PLAN 869</div> <div>PLAN 870</div> <div>PLAN 871</div> <div>PLAN 872</div> <div>PLAN 873</div> <div>PLAN 874</div> <div>PLAN 875</div> <div>PLAN 876</div> <div>PLAN 877</div> <div>PLAN 878</div> <div>PLAN 879</div> <div>PLAN 880</div> <div>PLAN 881</div> <div>PLAN 882</div> <div>PLAN 883</div> <div>PLAN 884</div> <div>PLAN 885</div> <div>PLAN 886</div> <div>PLAN 887</div> <div>PLAN 888</div> <div>PLAN 889</div> <div>PLAN 890</div> <div>PLAN 891</div> <div>PLAN 892</div> <div>PLAN 893</div> <div>PLAN 894</div> <div>PLAN 895</div> <div>PLAN 896</div> <div>PLAN 897</div> <div>PLAN 898</div> <div>PLAN 899</div> <div>PLAN 900</div> <div>PLAN 901</div> <div>PLAN 902</div> <div>PLAN 903</div> <div>PLAN 904</div> <div>PLAN 905</div> <div>PLAN 906</div> <div>PLAN 907</div> <div>PLAN 908</div> <div>PLAN 909</div> <div>PLAN 910</div> <div>PLAN 911</div> <div>PLAN 912</div> <div>PLAN 913</div> <div>PLAN 914</div> <div>PLAN 915</div> <div>PLAN 916</div> <div>PLAN 917</div> <div>PLAN 918</div> <div>PLAN 919</div> <div>PLAN 920</div> <div>PLAN 921</div> <div>PLAN 922</div> <div>PLAN 923</div> <div>PLAN 924</div> <div>PLAN 925</div> <div>PLAN 926</div> <div>PLAN 927</div> <div>PLAN 928</div> <div>PLAN 929</div> <div>PLAN 930</div> <div>PLAN 931</div> <div>PLAN 932</div> <div>PLAN 933</div> <div>PLAN 934</div> <div>PLAN 935</div> <div>PLAN 936</div> <div>PLAN 937</div> <div>PLAN 938</div> <div>PLAN 939</div> <div>PLAN 940</div> <div>PLAN 941</div> <div>PLAN 942</div> <div>PLAN 943</div> <div>PLAN 944</div> <div>PLAN 945</div> <div>PLAN 946</div> <div>PLAN 947</div> <div>PLAN 948</div> <div>PLAN 949</div> <div>PLAN 950</div> <div>PLAN 951</div> <div>PLAN 952</div> <div>PLAN 953</div> <div>PLAN 954</div> <div>PLAN 955</div> <div>PLAN 956</div> <div>PLAN 957</div> <div>PLAN 958</div> <div>PLAN 959</div> <div>PLAN 960</div> <div>PLAN 961</div> <div>PLAN 962</div> <div>PLAN 963</div> <div>PLAN 964</div> <div>PLAN 965</div> <div>PLAN 966</div> <div>PLAN 967</div> <div>PLAN 968</div> <div>PLAN 969</div> <div>PLAN 970</div> <div>PLAN 971</div> <div>PLAN 972</div> <div>PLAN 973</div> <div>PLAN 974</div> <div>PLAN 975</div> <div>PLAN 976</div> <div>PLAN 977</div> <div>PLAN 978</div> <div>PLAN 979</div> <div>PLAN 980</div> <div>PLAN 981</div> <div>PLAN 982</div> <div>PLAN 983</div> <div>PLAN 984</div> <div>PLAN 985</div> <div>PLAN 986</div> <div>PLAN 987</div> <div>PLAN 988</div> <div>PLAN 989</div> <div>PLAN 990</div> <div>PLAN 991</div> <div>PLAN 992</div> <div>PLAN 993</div> <div>PLAN 994</div> <div>PLAN 995</div> <div>PLAN 996</div> <div>PLAN 997</div> <div>PLAN 998</div> <div>PLAN 999</div> <div>PLAN 1000</div> <div>PLAN 1001</div> <div>PLAN 1002</div> <div>PLAN 1003</div> <div>PLAN 1004</div> <div>PLAN 1005</div> <div>PLAN 1006</div> <div>PLAN 1007</div> <div>PLAN 1008</div> <div>PLAN 1009</div> <div>PLAN 1010</div> <div>PLAN 1011</div> <div>PLAN 1012</div> <div>PLAN 1013</div> <div>PLAN 1014</div> <div>PLAN 1015</div> <div>PLAN 1016</div> <div>PLAN 1017</div> <div>PLAN 1018</div> <div>PLAN 1019</div> <div>PLAN 1020</div> <div>PLAN 1021</div> <div>PLAN 1022</div> <div>PLAN 1023</div> <div>PLAN 1024</div> <div>PLAN 1025</div> <div>PLAN 1026</div> <div>PLAN 1027</div> <div>PLAN 1028</div> <div>PLAN 1029</div> <div>PLAN 1030</div> <div>PLAN 1031</div> <div>PLAN 1032</div> <div>PLAN 1033</div> <div>PLAN 1034</div> <div>PLAN 1035</div> <div>PLAN 1036</div> <div>PLAN 1037</div> <div>PLAN 1038</div> <div>PLAN 1039</div> <div>PLAN 1040</div> <div>PLAN 1041</div> <div>PLAN 1042</div> <div>PLAN 1043</div> <div>PLAN 1044</div> <div>PLAN 1045</div> <div>PLAN 1046</div> <div>PLAN 1047</div> <div>PLAN 1048</div> <div>PLAN 1049</div> <div>PLAN 1050</div> <div>PLAN 1051</div> <div>PLAN 1052</div> <div>PLAN 1053</div> <div>PLAN 1054</div> <div>PLAN 1055</div> <div>PLAN 1056</div> <div>PLAN 1057</div> <div>PLAN 1058</div> <div>PLAN 1059</div> <div>PLAN 1060</div> <div>PLAN 1061</div> <div>PLAN 1062</div> <div>PLAN 1063</div> <div>PLAN 1064</div> <div>PLAN 1065</div> <div>PLAN 1066</div> <div>PLAN 1067</div> <div>PLAN 1068</div> <div>PLAN 1069</div> <div>PLAN 1070</div> <div>PLAN 1071</div> <div>PLAN 1072</div> <div>PLAN 1073</div> <div>PLAN 1074</div> <div>PLAN 1075</div> <div>PLAN 1076</div> <div>PLAN 1077</div> <div>PLAN 1078</div> <div>PLAN 1079</div> <div>PLAN 1080</div> <div>PLAN 1081</div> <div>PLAN 1082</div> <div>PLAN 1083</div> <div>PLAN 1084</div> <div>PLAN 1085</div> <div>PLAN 1086</div> <div>PLAN 1087</div> <div>PLAN 1088</div> <div>PLAN 1089</div> <div>PLAN 1090</div> <div>PLAN 1091</div> <div>PLAN 1092</div> <div>PLAN 1093</div> <div>PLAN 1094</div> <div>PLAN 1095</div> <div>PLAN 1096</div> <div>PLAN 1097</div> <div>PLAN 1098</div> <div>PLAN 1099</div> <div>PLAN 1100</div> <div>PLAN 1101</div> <div>PLAN 1102</div> <div>PLAN 1103</div> <div>PLAN 1104</div> <div>PLAN 1105</div> <div>PLAN 1106</div> <div>PLAN 1107</div> <div>PLAN 1108</div> <div>PLAN 1109</div> <div>PLAN 1110</div> <div>PLAN 1111</div> <div>PLAN 1112</div> <div>PLAN 1113</div> <div>PLAN 1114</div> <div>PLAN 1115</div> <div>PLAN 1116</div> <div>PLAN 1117</div> <div>PLAN 1118</div> <div>PLAN 1119</div> <div>PLAN 1120</div> <div>PLAN 1121</div> <div>PLAN 1122</div> <div>PLAN 1123</div> <div>PLAN 1124</div> <div>PLAN 1125</div> <div>PLAN 1126</div> <div>PLAN 1127</div> <div>PLAN 1128</div> <div>PLAN 1129</div> <div>PLAN 1130</div> <div>PLAN 1131</div> <div>PLAN 1132</div> <div>PLAN 1133</div> <div>PLAN 1134</div> <div>PLAN 1135</div> <div>PLAN 1136</div> <div>PLAN 1137</div> <div>PLAN 1138</div> <div>PLAN 1139</div> <div>PLAN 1140</div> <div>PLAN 1141</div> <div>PLAN 1142</div> <div>PLAN 1143</div> <div>PLAN 1144</div> <div>PLAN 1145</div> <div>PLAN 1146</div> <div>PLAN 1147</div> <div>PLAN 1148</div> <div>PLAN 1149</div> <div>PLAN 1150</div> <div>PLAN 1151</div> <div>PLAN 1152</div> <div>PLAN 1153</div> <div>PLAN 1154</div> <div>PLAN 1155</div> <div>PLAN 1156</div> <div>PLAN 1157</div> <div>PLAN 1158</div> <div>PLAN 1159</div> <div>PLAN 1160</div> <div>PLAN 1161</div> <div>PLAN 1162</div> <div>PLAN 1163</div> <div>PLAN 1164</div> <div>PLAN 1165</div> <div>PLAN 1166</div> <div>PLAN 1167</div> <div>PLAN 1168</div> <div>PLAN 1169</div> <div>PLAN 1170</div> <div>PLAN 1171</div> <div>PLAN 1172</div> <div>PLAN 1173</div> <div>PLAN 1174</div> <div>PLAN 1175</div> <div>PLAN 1176</div> <div>PLAN 1177</div> <div>PLAN 1178</div> <div>PLAN 1179</div> <div>PLAN 1180</div> <div>PLAN 1181</div> <div>PLAN 1182</div> <div>PLAN 1183</div> <div>PLAN 1184</div> <div>PLAN 1185</div> <div>PLAN 1186</div> <div>PLAN 1187</div> <div>PLAN 1188</div> <div>PLAN 1189</div> <div>PLAN 1190</div> <div>PLAN 1191</div> <div>PLAN 1192</div> <div>PLAN 1193</div> <div>PLAN 1194</div> <div>PLAN 1195</div> <div>PLAN 1196</div> <div>PLAN 1197</div> <div>PLAN 1198</div> <div>PLAN 1199</div> <div>PLAN 1200</div> <div>PLAN 1201</div> <div>PLAN 1202</div> <div>PLAN 1203</div> <div>PLAN 1204</div> <div>PLAN 1205</div> <div>PLAN 1206</div> <div>PLAN 1207</div> <div>PLAN 1208</div> <div>PLAN 1209</div> <div>PLAN 1210</div> <div>PLAN 1211</div> <div>PLAN 1212</div> <div>PLAN 1213</div> <div>PLAN 1214</div> <div>PLAN 12</div>		



Granskad av STOCKHOLMS BYGGNADSNÄMND
Tillhör nämndens beslut
2020-11-12


XREF_XSTAMP
PAGE: -

0 1 2 5
METER

FÖRKLARINGAR

SAMTLIGA MÅTT ÄR UNGEFÄRLIGA OCH FÖR INFORMATION. MÅTT KONTROLLERAS PÅ PLATS.
ALLA MÅTT I MILLIMETER
ALLA PLUSHÖJDER I METER. BEF. PLUSHÖJDER BASERAS PÅ ÄLDRE HANDLINGAR FRÅN SBK

HG = HYRESGÄST


 = NY BYGGNADSDDEL


 = NY ÖPPNING

 = RIVES

 BRANDCELLSGRÄNS EI60

 DETALJPLANEGRÄNS

 = NY DÖRR

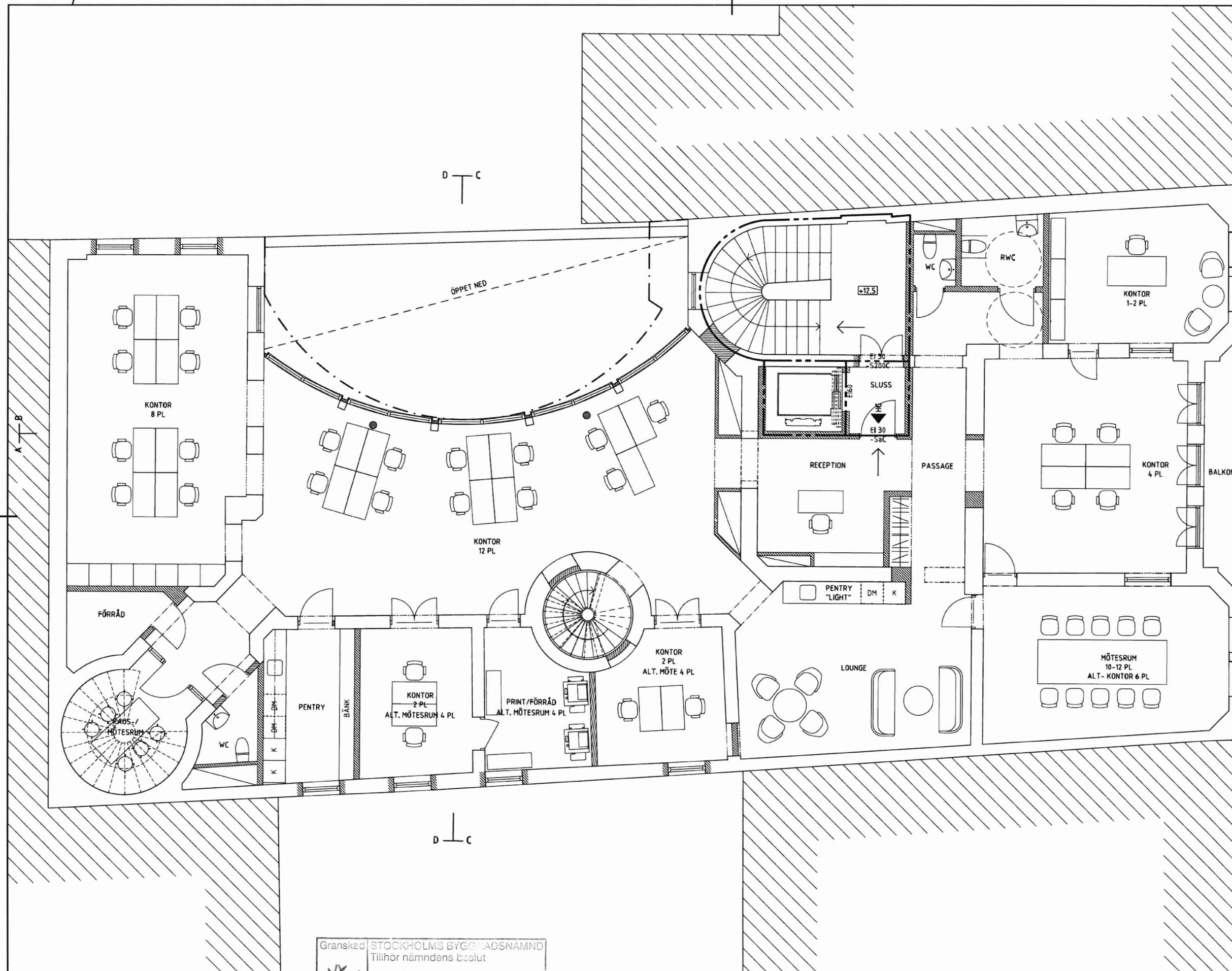
 = BEF. DÖRR

FÖRESKRIFTER

FÖR KONTOR GÄLLER VERKSAMHETSKLASS 1.
MAX 50 PERSONER

HÄNVISNINGAR

SE RITNING
PLANER A-40.1-10 - A-40.1-18
SEKTIONER A-40.2-10, A-40.2-11
ELEVATIONER A-40.3-10 - A-40.3-12



Granskad STOCKHOLMS BYGGNADSNÄMND
Tillhör nämndens beslut
2020-11-12

BYGGLOV	BYGGLOV	BYGGLOV	BYGGLOV	BYGGLOV
VILDMANNEN 11				
LÖKALISERINGSPLAN				
LÄSTMAKARGATAN		BIBLIOTEKSGATAN	PLAN 1 PLAN 2 PLAN 3 PLAN 4 PLAN 5 PLAN 6 PLAN 7	
				
KRUPINSKI / KRUPINSKA ARKITEKTER				
KOCKSGATAN 56, 116 29 STOCKHOLM				
INFO@KKARK.COM				
T +46 (0) 736 719141				
WWW.KKARK.COM				
UPPGÖRD NR	RETD AV	HANDSÖGARE		
1920	H. ANDERSSON	K. KRUPINSKI		
DATUM	ANSVARIG			
2020-05-18	KONRAD KRUPINSKI			
PLAN 2				
FORMAT	SKALA	NUMMER		RETT
A1	1:50	A-40.1-12		

FÖRKLARINGAR

SAMTLIGA MÅTT ÄR UNGEFÄRLIGA OCH FÖR INFORMATION. MÅTT KONTROLLERAS PÅ PLATS.
ALLA MÅTT I MILLIMETER
ALLA PLUSHÖJDER I METER. BEF. PLUSHÖJDER BASERAS PÅ ÄLDRE HANDLINGAR FRÅN SBK

HG = HYRESGÄST

NY BYGGNADSDDEL

NY ÖPPNING

RIVES

BRANDCELLSGRÄNS EI60

DETALJPLANEGRÄNS

NY DÖRR




BEF. DÖRR

FÖRESKRIFTER

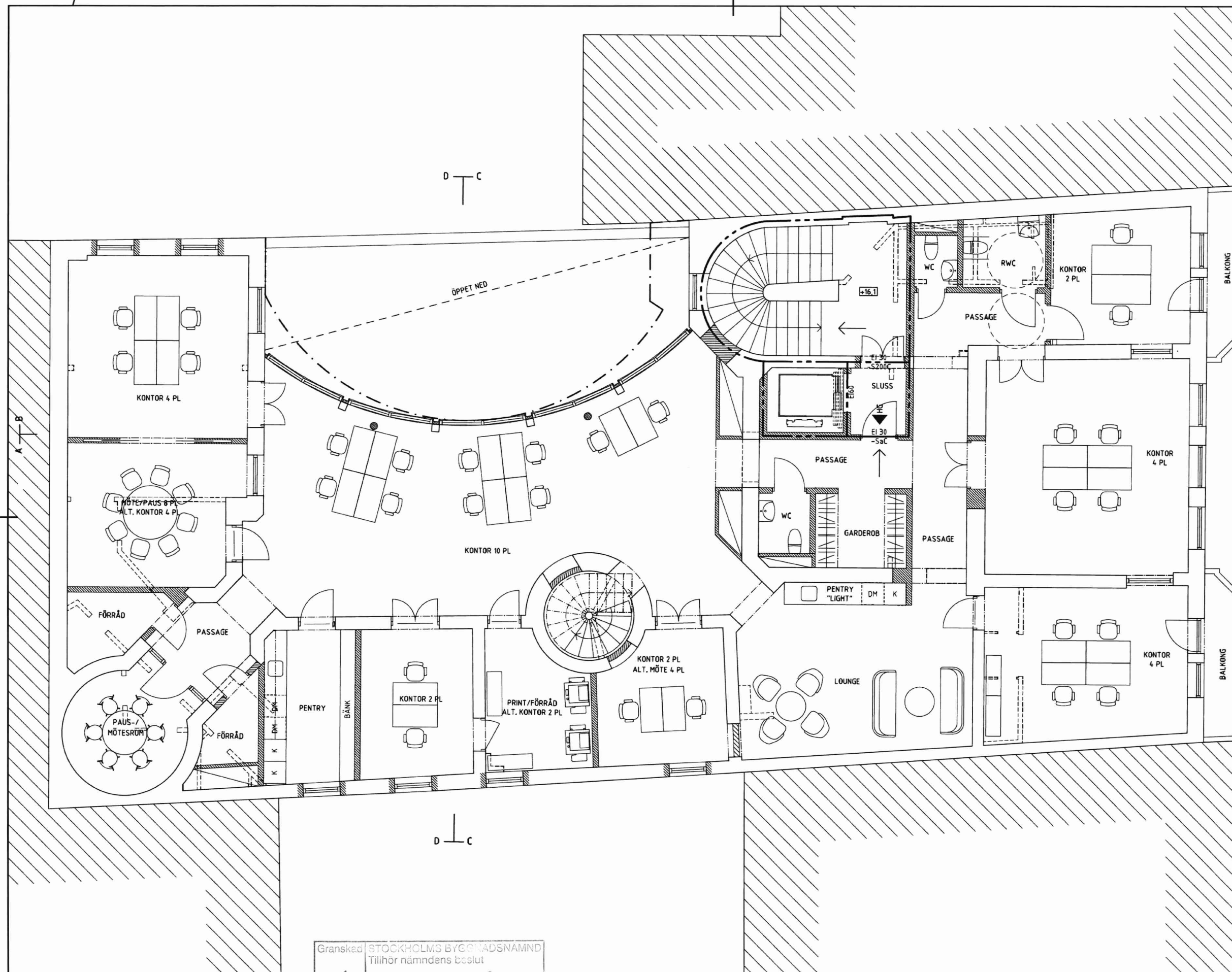
FÖR KONTOR GÄLLER VERKSAMHETSKLASS 1.
MAX 50 PERSONER

HÄNVISNINGAR

SE RITNING
PLANER A-40.1-10 - A-40.1-18
SEKTIONER A-40.2-10, A-40.2-11
ELEVATIONER A-40.3-10 - A-40.3-12

BYGGLOV	DATUM	REVIS
VILDMANNEN 11		
LÖKALISERINGSSKISS		
	PLAN 7 PLAN 6 PLAN 5 PLAN 4 PLAN 3 PLAN 2 PLAN 1 PLAN -1	
		
KRUPINSKI / KRUPINSKA ARKITEKTER		
KOCKSGATAN 56, 116 29 STOCKHOLM INFO@KARK.COM T +46 (0) 736 719141 WWW.KARK.COM		
UPPROR NR 1920	REDAKTÖR H. ANDERSSON	HANDTEGARE K. KRUPINSKI
DATUM 2020-05-18	ANSVARIG KONRAD KRUPINSKI	
PLAN 3		
FORMAT A1	SKALA 1:50	NUMMER A-40.1-13

AJT 405



XREF_XSTAMP
PAGE: -

FÖRKLARINGAR

SAMTLIGA MÅTT ÄR UNGEFÄRLIGA OCH FÖR INFORMATION. MÅTT KONTROLLERAS PÅ PLATS. ALLA MÅTT I MILLIMETER. ALLA PLUSHÖJDER I METER. BEF. PLUSHÖJDER BASERAS PÅ ÄLDRE HANDLINGAR FRÅN SBK

HG = HYRESGÄST


 = NY BYGGNADSDDEL


 = NY ÖPPNING

 = RIVES

 = BRANDCELLSGRÄNS E160

 = DETALJPLANEGRÄNS

 = NY DÖRR

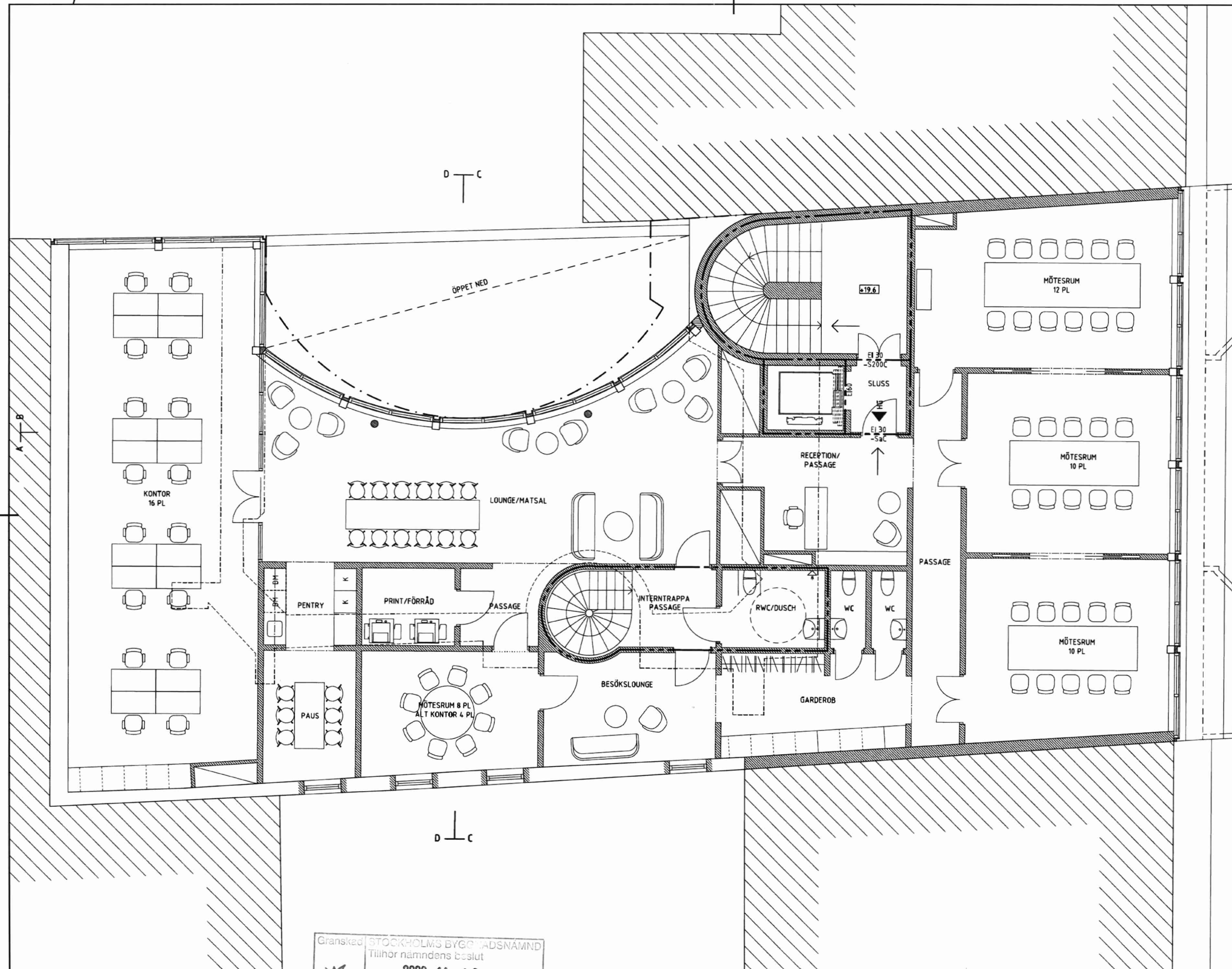
 = BEF. DÖRR

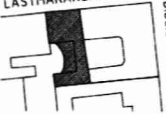

FÖRESKRIFTER

FÖR KONTOR GÄLLER VERKSAMHETSKLASS 1, MAX 50 PERSONER

HÄNVISNINGAR

SE RITNING
PLANER A-40.1-10 - A-40.1-18
SEKTIONER A-40.2-10, A-40.2-11
ELEVATIONER A-40.3-10 - A-40.3-12



NET	ANT	ÄNDRINGEN AVSEER	DATUM	SEN
BYGGLOV				
VILDMANNEN 11				
LÖKALISERINGSPROJEKT				
LÄSTMAKARGATAN		BILLOUTSEKÄRAN		PLAN 7 PLAN 8 PLAN 9 PLAN 10 PLAN 11 PLAN 12 PLAN 13 PLAN 14
				
KRUPINSKI / KRUPINSKA ARKITEKTER				
KOCKSGATAN 56, 116 29 STOCKHOLM INFO@KKARK.COM T +46 (0) 738 719141 WWW.KKARK.COM				
UPPRORIG NR	REDAV	ANSVARIG	MAHOLSKARE	
1920	H. ANDERSSON	K. KRUPINSKI		
DATUM	2020-05-18			
KONRAD KRUPINSKI				
PLAN 4				
FORMAT	SEALA	NUMMER		NET
A1	1:50	A-40.1-14		

Granskad STOCKHOLMS BYGGNADSNÄMND
Tillhör nämndens beslut
2020-11-12

0 1 2 5
METER

XREF_XSTAMP
PAGE -