

# Kv Överkikaren 30

Projektbeskrivning bygglovsansökan  
2020-09-16





# Kv Överkikaren 30

Projektbeskrivning bygglovsansökan  
Innehåll

1. Befintlig situation
2. Beskrivning ny situation
3. Materialbeskrivning
4. Siktlinjer

# 1.

## Befintlig situation

Stockholm, Södermalm





# 1.

## Befintlig situation

Bakgrund och förutsättningar

Landstingsförbundets, numera SKR:s, hus i kvarteret Överkikaren blev omedelbart en klassiker i den svenska 1980-talsarkitekturen. Det var flera orsaker till detta: för det första lyckades huset tillsammans med det hotell som planerades och byggdes samtidigt läka det sår som Söderleden åstadkommit, vilket var en form av stadskirurgi som många av tidens projekt strävade mot, men sällan lyckades med. För det andra var huset ett lyhört svar på omgivningens brokiga men ändå finlemmade arkitektur som tiden likaså värderade mycket högt. Slutligen var den stora ljusgården ett av de bästa exemplen i sin sort. Till detta bidrog inte minst att den lyckades sträcka sin lansett från hörn till hörn.

Idag är glastaket emellertid tekniskt uttjänt och det brådskar med att få det ersatt. Det är av garantiskäl inte möjligt att upprusta den befintliga strukturen utan det måste till en helt ny konstruktion. Detta har öppnat för möjligheten att tillföra byggnaden en kvalitet som på 1980-talet inte fanns på kartan, men som idag betraktas närmast som en självklarhet: Det platta taket bör göras till en plats för människor och inte enbart installationer.

Den förändrade inställningen till stadens tak har öppnat upp en ny sida av Stockholm. Då Landstingshuset byggdes var det i stort sett enbart Gondolen som kunde bjuda på en vy över staden, och på den tiden endast bakom glas. Men under det senaste decenniet har en rad etablissemang tillfört staden en dimension som i stort varit försvunnen sedan 1930-talet. Framgångarna med restauranger som Sjunde himlen i Studentskrapan, Urban Deli på Sveavägen, Tak på Brunkebergstorg och Blique på Gävlegatan visade att stockholmarna trivs på taken. Att Slussenområdet som har goda möjligheter att utvecklas till stadens viktigaste kärna får tillgång till ytterligare ett tak kommer stärka hela miljön.

Arkitekturen i föreliggande bygglovsansökan tar fasta på kvaliteterna i Mats Edbloms arkitektur och skapar en diskret, men ändå bestämd, gestalt som drar sig mot söder för att lämna den viktiga linjen mot norr orörd. Ett pinnräcke av stål (inget glas som ger reflexer) blir den enda synliga förändringen av den norra fasaden. Restaurangens inomhusdel vilar mot det nya glastakets östra del. Takhålet bibehåller sin mandelform, men skrovet ovanpå ersätts av ett lutande plan vilket gör såväl gården som utsikten tillgänglig för restaurangens gäster.

Påbyggnaden ansluter till den indragna vindsvåningens uppbyggnad med burspråk. Samtidigt är vår tids preferenser synliga genom att burspråken är av glas medan taken mellan dem täcks av skivlagda plåtar. Därmed genljuder den ursprungliga, och gällande planens intentioner också i den nya delen. Volymen håller sig också inom dess begränsningar. Påbyggnadens placering gör det möjligt att bygga vidare på befintliga trapphus och hissar.



# 1.

## Befintlig situation

Vy från befintliga byggnadens tak och terrass i plan 12





# 1.

## Befintlig situation

Flygfoto





# 1.

## Befintlig situation

Taklandskap





# 1.

## Befintlig situation

Vy från Hornsgatan





# 1.

## Befintlig situation

Interiör ljusgård, glastak täckt mot solinfall

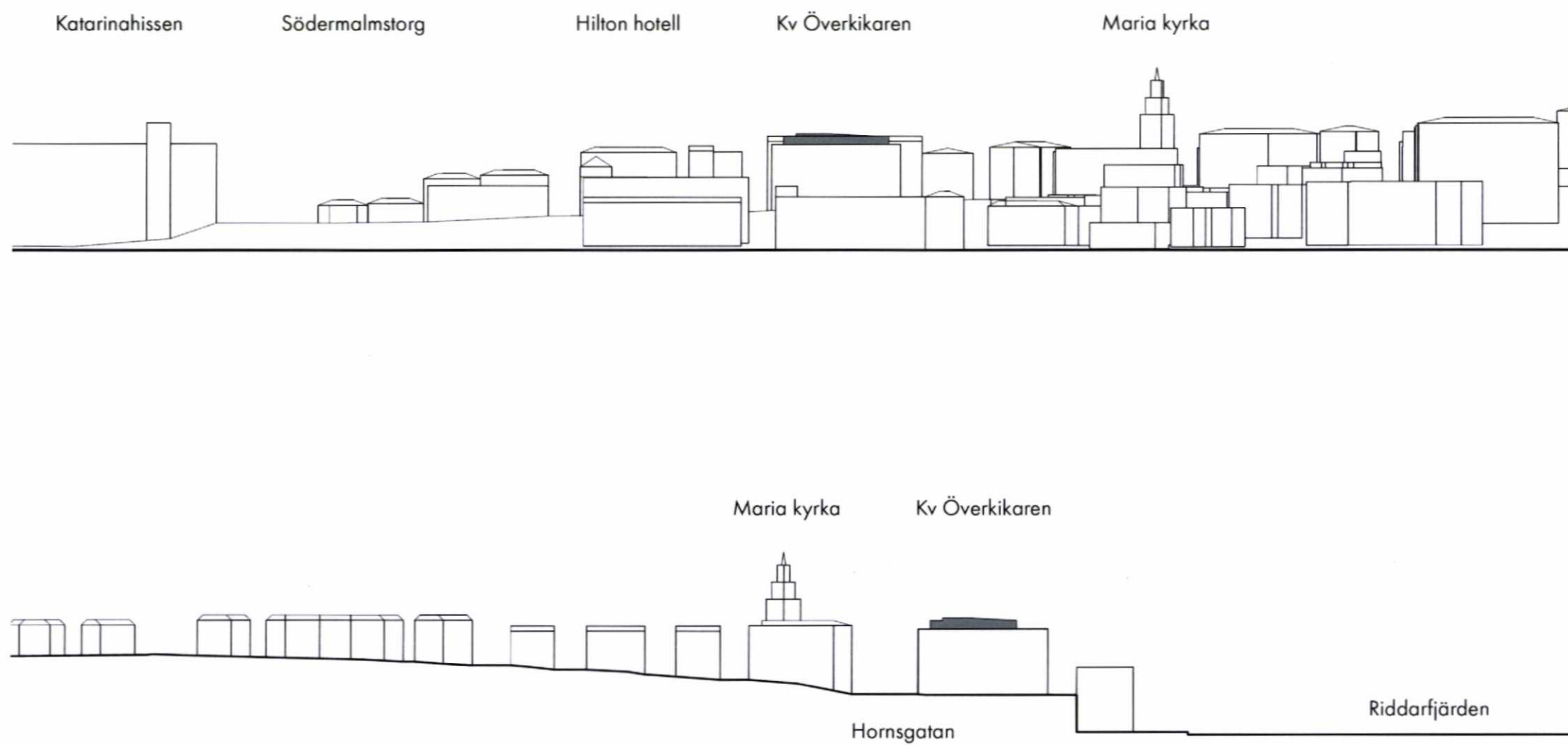




## 2.

### FÖRSLAG

Principsektion stadslandskap





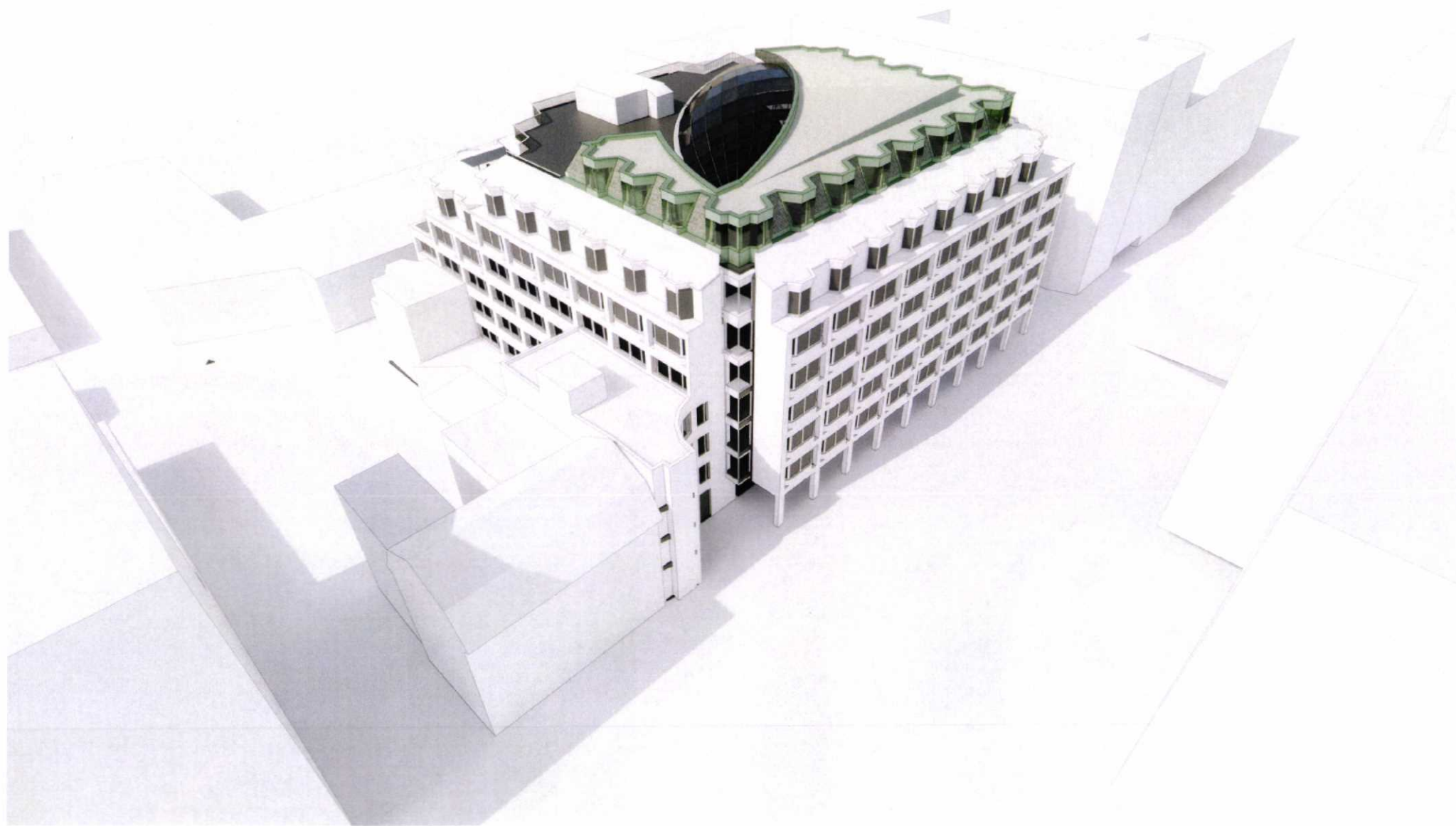
## 2.

### FÖRSLAG

Modellbild mot söder/Hornsgatan

Påbyggnad  
plåt och glasfasad

Tak med sedum-  
täckning





## 2.

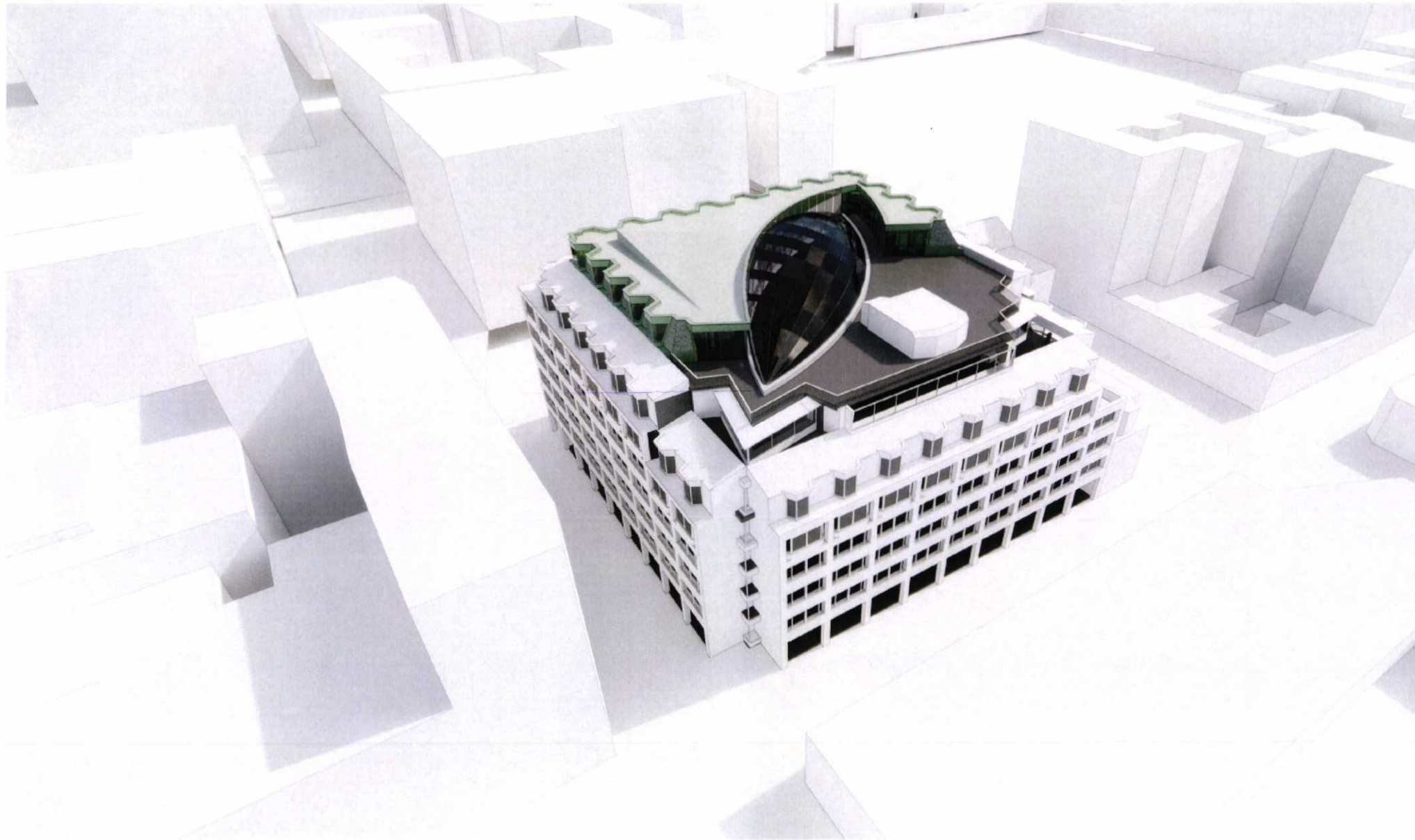
### FÖRSLAG

Modellbild mot norr/vattnet

Nytt glastak över  
befintlig öppning

Terrass med nytt  
räcke

Påbyggnad



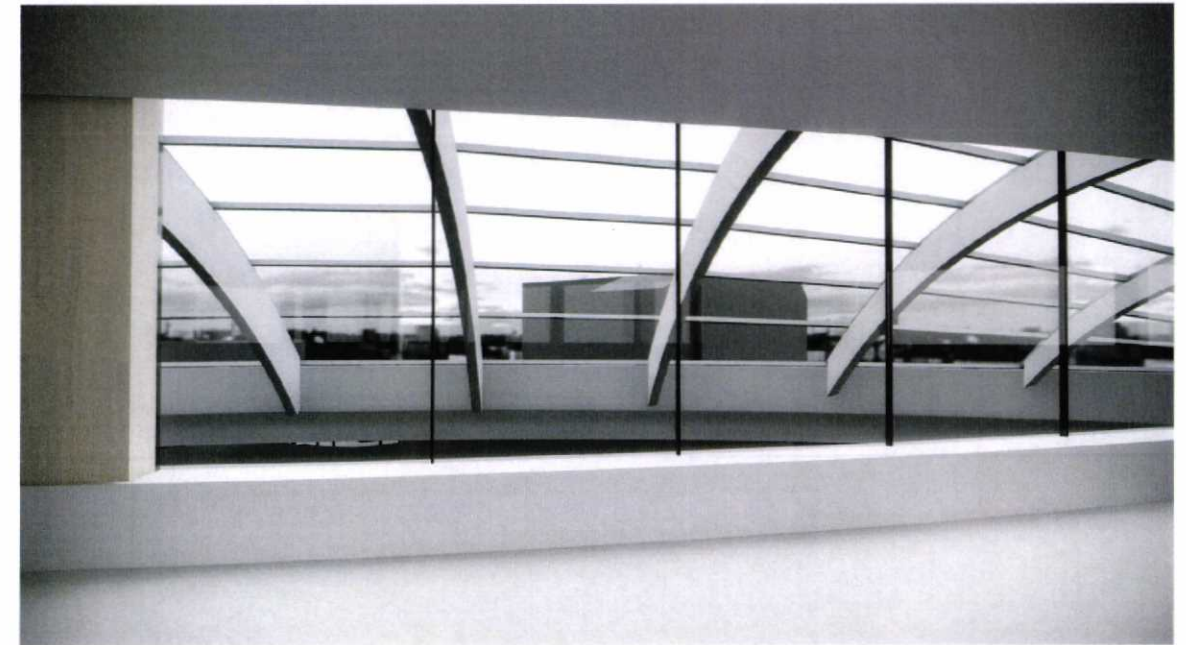
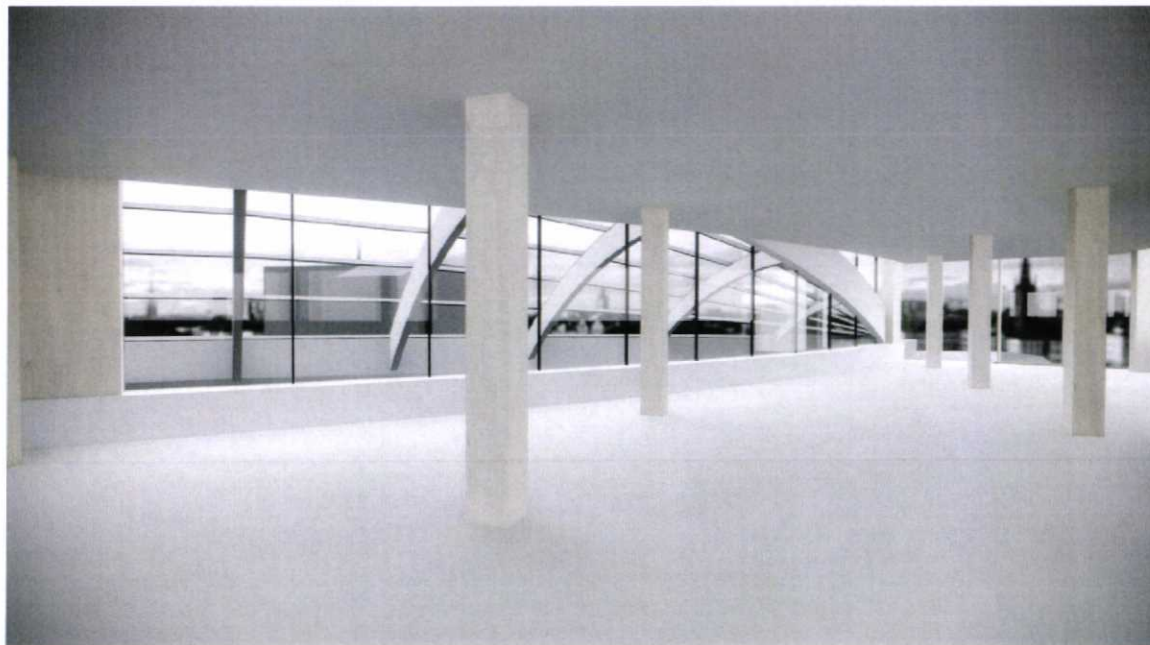
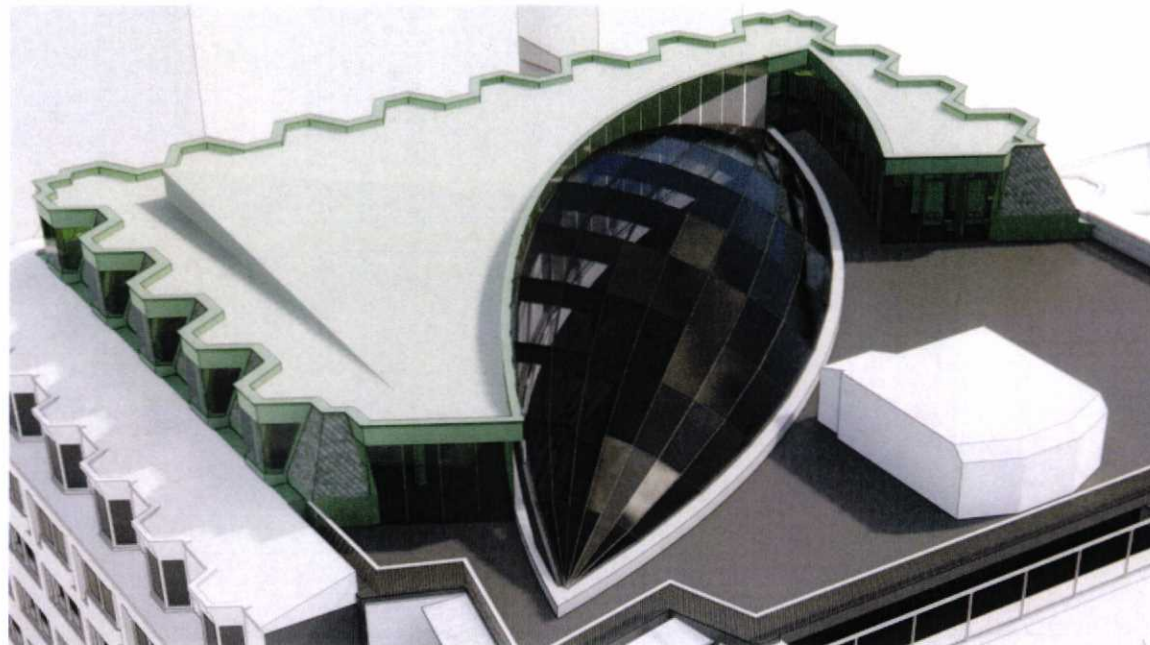


## 2.

### FÖRSLAG

Modellbild nytt glastak

Nytt glastak över  
befintlig öppning





## 2.

### FÖRSLAG

Logistik

Den nya verksamheten får sin angöring via befintlig entre, där ny sluss och hissfunktion tillförs för de förändrade behoven. Tillgänglig parkering och angöring persontrafik sker fortsättningsvis som för befintlig fastighet längs Hornsgatan. Påbyggnaden uppfyller krav för tillgänglighet, se utlåtande från Tillgänglighetskonsult.

Restaurangens matberedning kommer att ske från befintligt kök på plan 4, vars funktioner kommer att uppgraderas utifrån de behov som tillkommer med den nya funktionen. Mat transporteras via hiss upp till tillkommande uppläggningsytor i plan 12 och restaurang i plan 13. Inlast och avfallshantering sker i dag via lastkaj i plan 3 och denna funktion kommer att bibehållas.

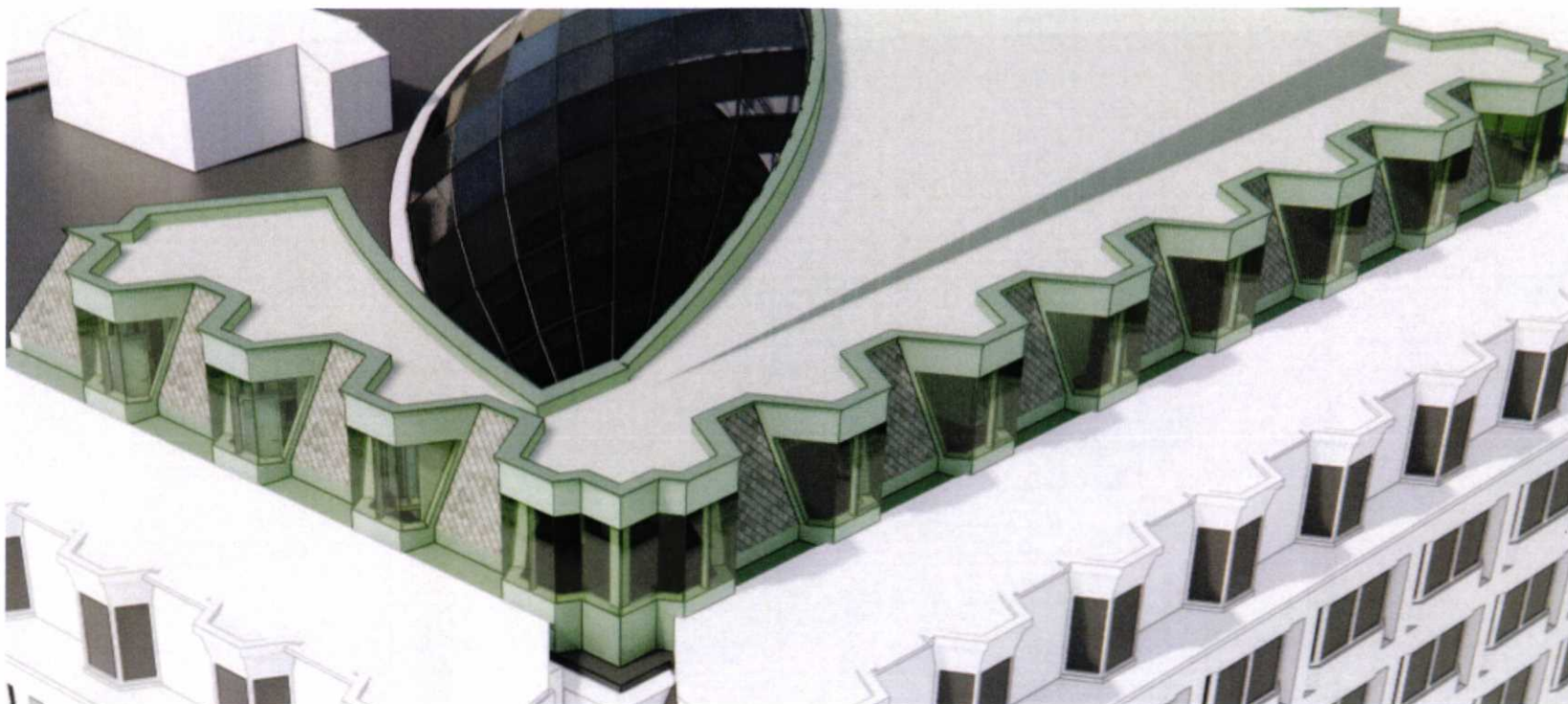
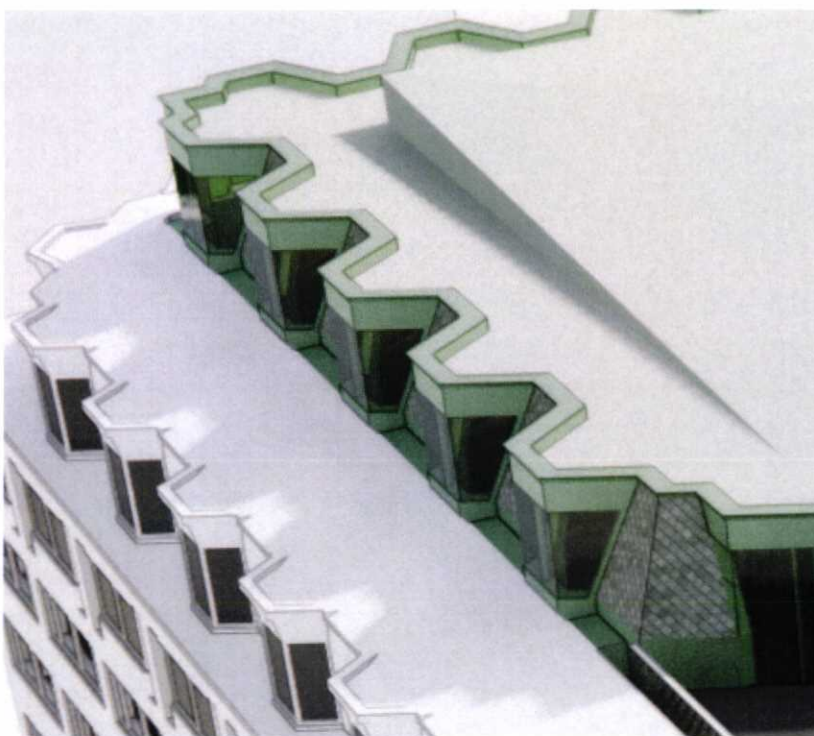
Utrymning sker via restaurang och terrass till plan 12 och vidare genom nuvarande utrymningsvägar, se utlåtande Brandkonsult.



### 3.

#### MATERIALBESKRIVNING

Fasad



Plåt i kulör lik befintlig, utförs med skivtäckning / Burspråk i glas med karmlost utförande, utan täcklister

Påbyggnaden ansluter till den indragna vindsvåningens uppbyggnad med burspråk. Samtidigt är vår tids preferenser synliga genom att burspråken är av glas medan taken mellan dem täcks av skivlagda plåtar. Därmed genljuder den ursprungliga, och gällande planens intentioner också i den nya delen. Påbyggnadens placering gör det möjligt att bygga vidare på befintliga trapphus och hissar.



Skivtäckning



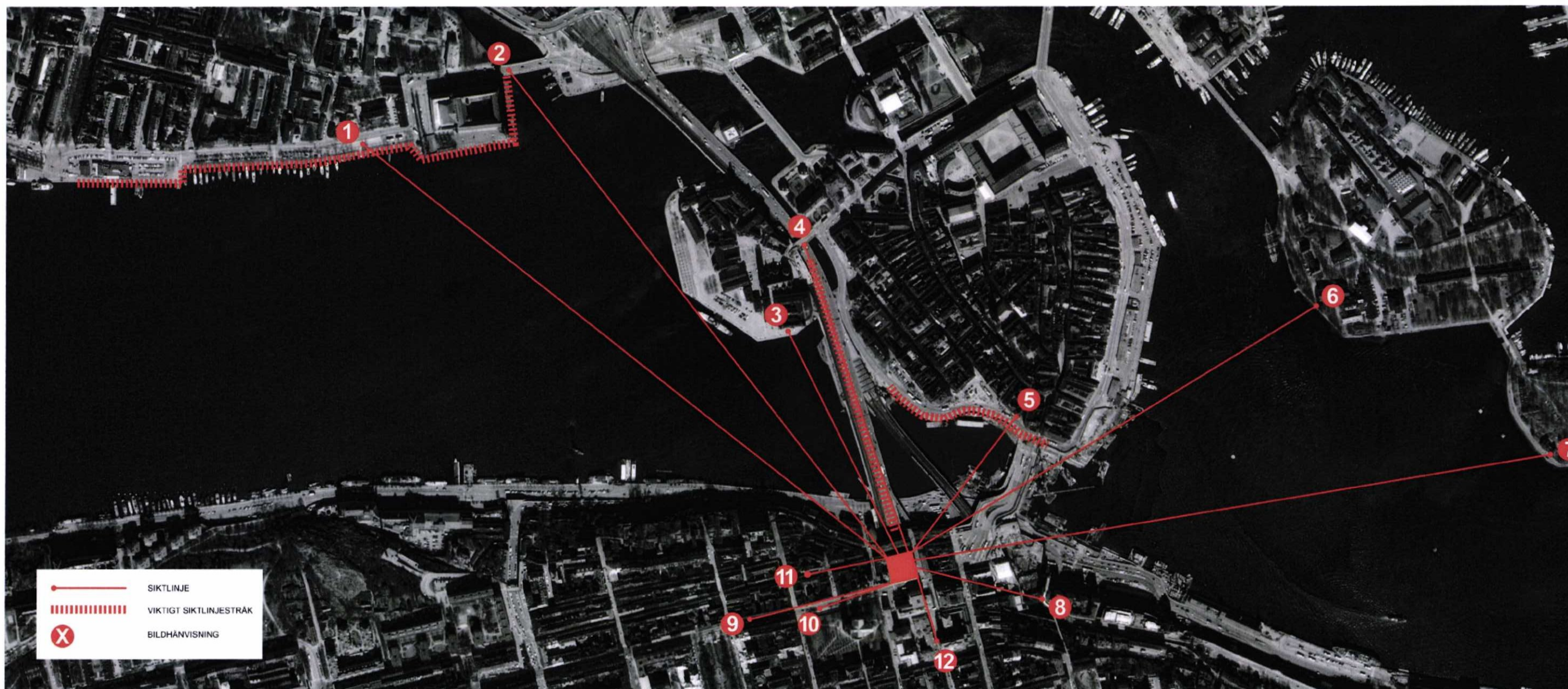
Befintlig plåt, detaljer



# 4.

## SIKTLINJER

Översikt





# 4.

## SIKTLINJER

Vy 1



Befintlig vy



Vy nytt förslag



# 4.

## SIKTLINJER

Vy 2



Befintlig vy



Vy nytt förslag



## 4.

### SIKTLINJER

Vy 3



Befintlig vy



Vy nytt förslag



# 4.

## SIKTLINJER

Vy 3, mörkerbild



Befintlig vy



Vy nytt förslag



# 4.

## SIKTLINJER

Vy 4



Befintlig vy



Vy nytt förslag



## 4.

### SIKTLINJER

Vy 5



Befintlig vy



Vy nytt förslag



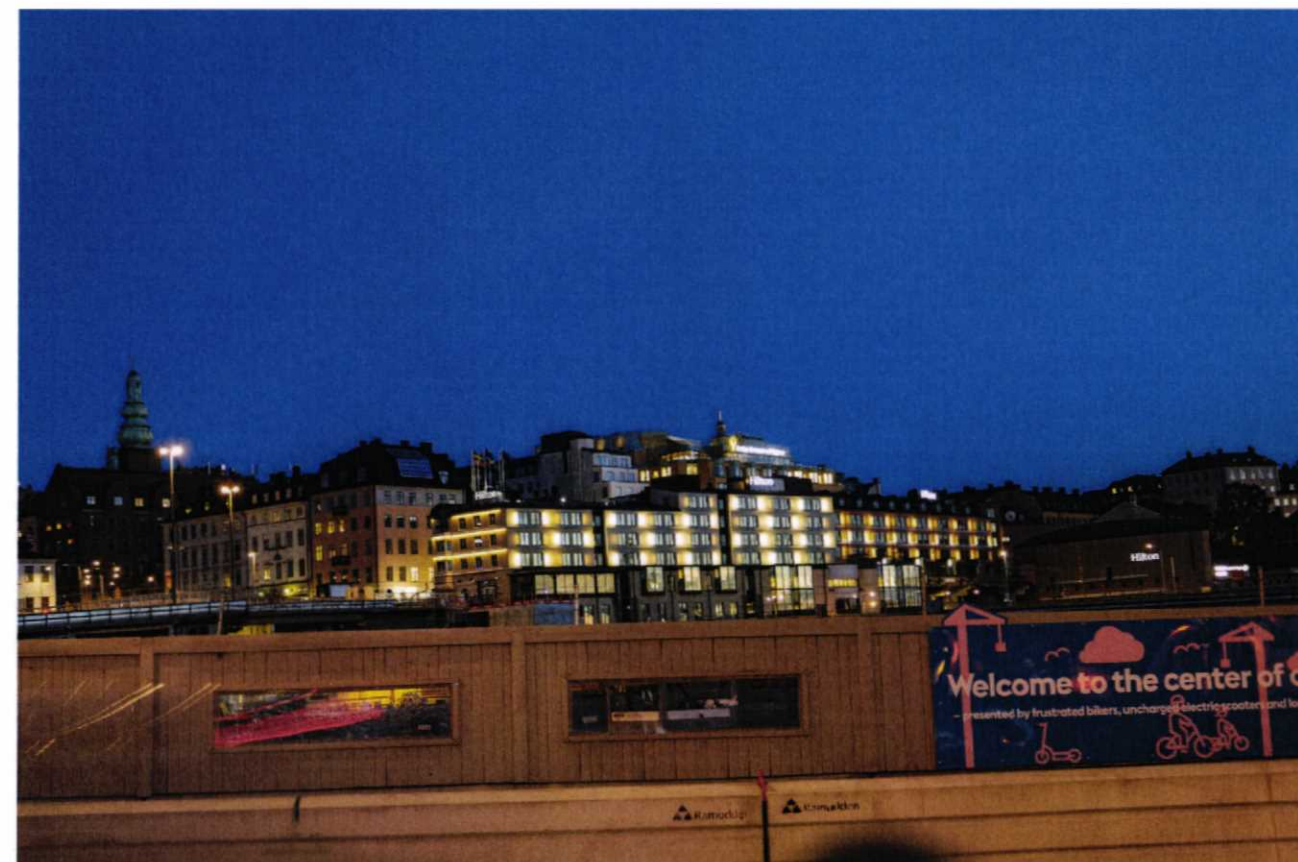
## 4.

### SIKTLINJER

Vy 5, mörkerbild



Befintlig vy



Vy nytt förslag



# 4.

## SIKTLINJER

Vy 6



Befintlig vy



Vy nytt förslag



## 4.

### SIKTLINJER

Vy 7



Befintlig vy



Vy nytt förslag



## 4.

### SIKTLINJER

Vy 8



Befintlig vy



Vy nytt förslag



# 4.

## SIKTLINJER

Vy 8, mörkerbild



Befintlig vy



Vy nytt förslag



# 4.

## SIKTLINJER

Vy 9



Befintlig vy



Vy nytt förslag



# 4.

## SIKTLINJER

Vy 10



Befintlig vy



Vy nytt förslag



## 4.

### SIKTLINJER

Vy 10, mörkerbild



Befintlig vy



Vy nytt förslag



## 4.

### SIKTLINJER

Vy 11



Befintlig vy



Vy nytt förslag



# 4.

## SIKTLINJER

Vy 12



Befintlig vy



Vy nytt förslag



## 4.

### SIKTLINJER

Vy 12, mörkerbild



Befintlig vy



Vy nytt förslag