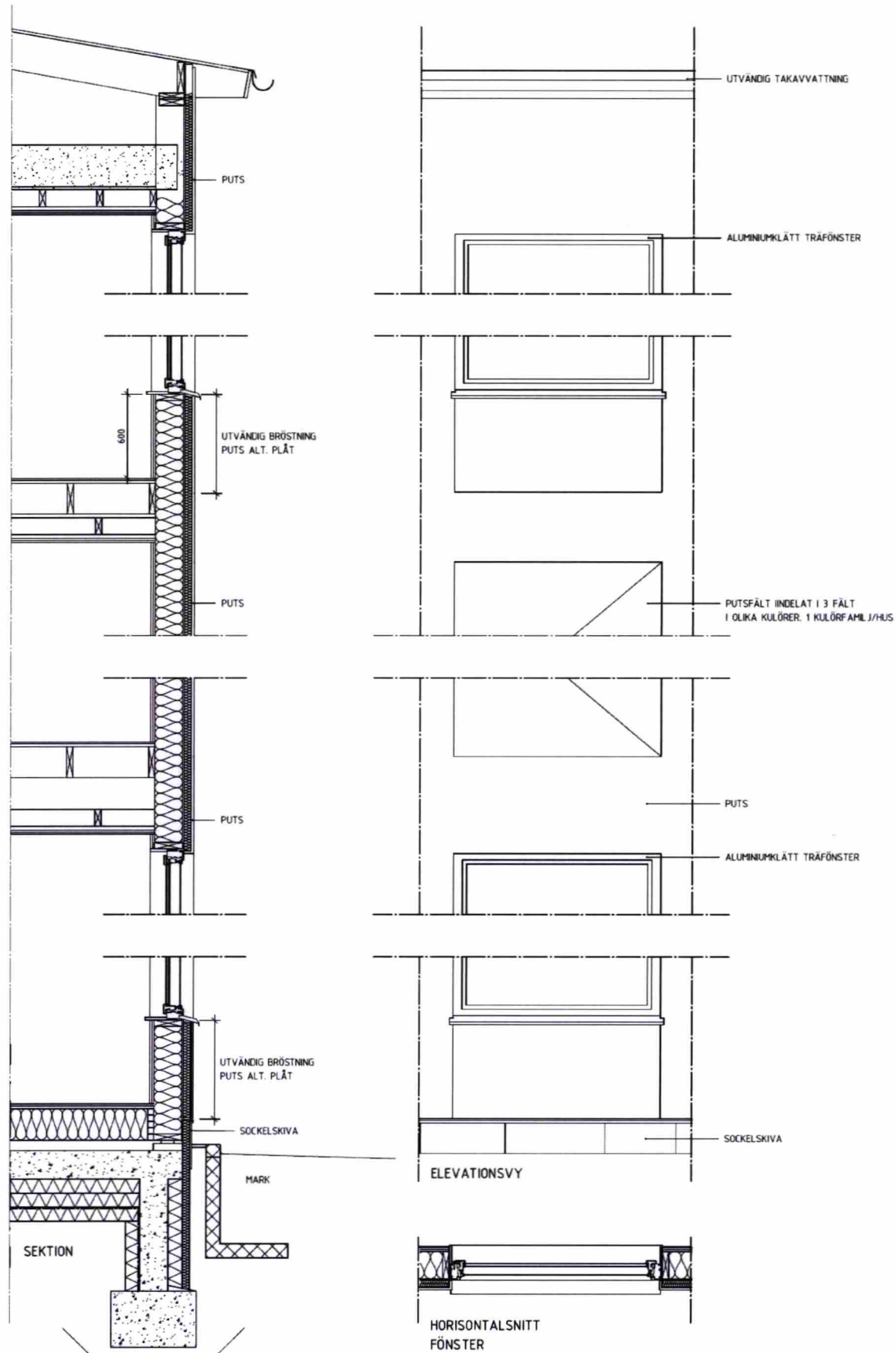
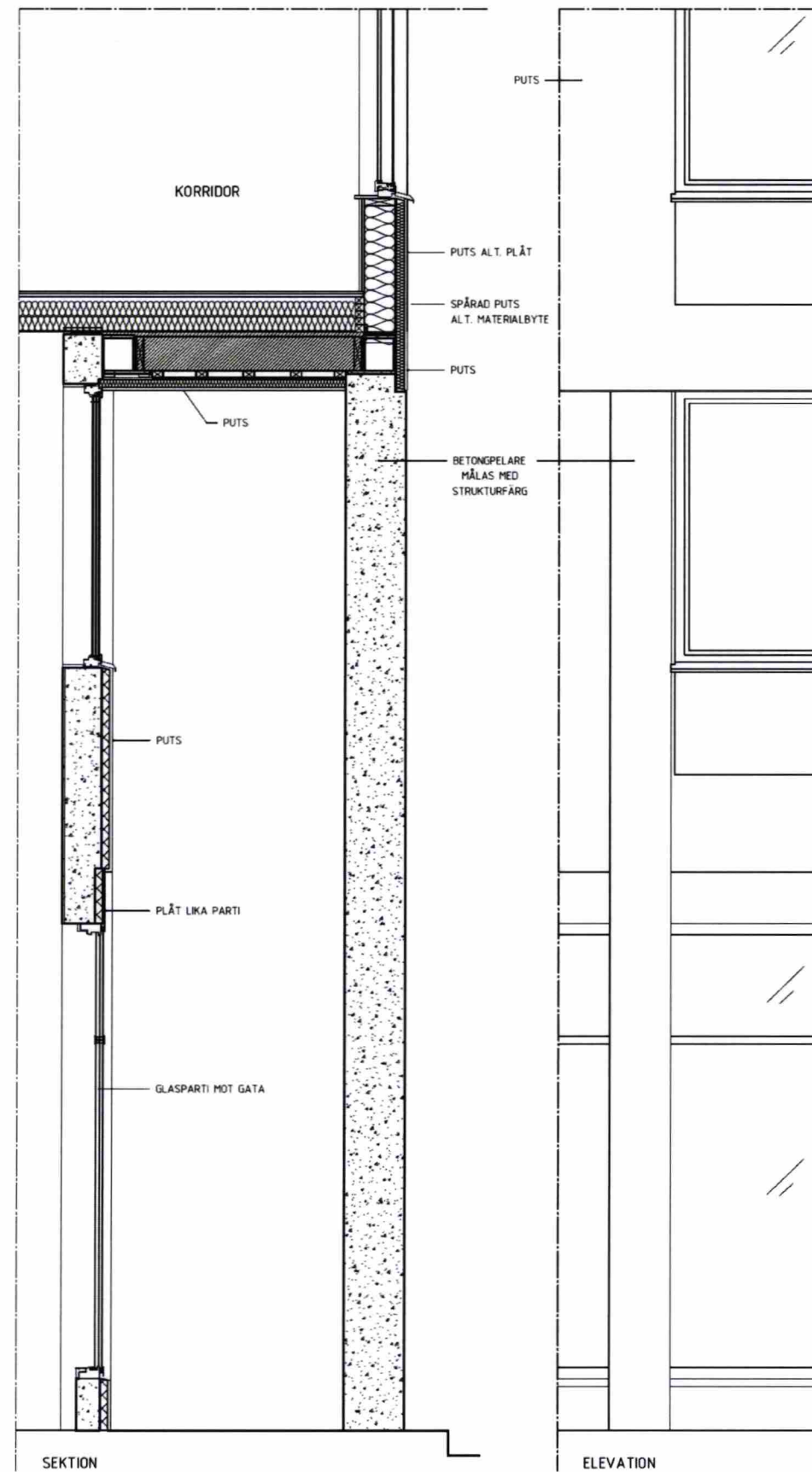


BYA		BTA		BRA		LÄGENHETER		PARKERING		PARKERING	
Hus	Area	Hus	Area	Areatyp	Area	Lägenhetstyp	Antal	CYKEL	BIL		
Hus 1	1050 m ²	Hus 1	4 856 m ²	BIA	698 m ²	Hus 1				Behov	7 pl
Hus 2	1115 m ²	Hus 2	5 514 m ²	BOA	10 117 m ²	1 RoK	100			Tillgång	7 pl
Hus 3	1180 m ²	Hus 3	5 553 m ²	LOA	197 m ²	2 Rok	14				
				ÖVA	2 695 m ²		114				
Total	3345 m ²	Total	15 924 m ²	Total	13 707 m ²						
								BEHOV P CYKEL			
								Hus		Behov	
								Hus 1		179	
								Hus 2		202	
								Hus 3		216	
								Totalt behov		597	
		</									



DETALJ 1, PRINCIPSNITT YTTERVÄGG



DETALJ 2, ARKADGÅNG MOT GATA

FÖRKLARINGS

ALLA MÅTT I MILLIMETER

PRINCIPSEKTIONER MED PUTSAD FASAD, UTVÄNDIG BRÖSTNING UTFÖRS ENLIGT UTVÄNDIG MATERIAL- OCH KULÖRBESKRIVNING.

FÖRESKRIFTER

PUTS UTFÖRS I FLERA OLIKA KULÖRER ENLIGT UTVÄNDIG MATERIAL- OCH KULÖRBESKRIVNING. SOCKEL UTFÖRS I AVVIKANDE MATERIAL ÖVERGÅNG MELLAN SOCKEL OCH PUTS UTFÖRS MED SÅ SMÅ FOGAR OCH PLÅTDETLJER SOM MÖJLIGT ENLIGT PUTSLEVERANTÖRS STANDARD. SERPOROC FASADSYSTEM SOCKELANSLUTNING ELLER LIKVÄRDIGT.

HÄNVISNINGAR

UTVÄNDIG MATERIAL- OCH KULÖRBESKRIVNING



BET	ANDRINGSÄNDRING	SIGN	DATUM
BYGGLOVHANDLING			
JÄRN TORGET			
JÄRNTORGET BOSTAD AB, BOX 1267, 172 25 SUNDBYBERG			
<input checked="" type="checkbox"/>	A	Hermansson Håller Lundberg Arkitekter AB	tel 08 410 509 00
	E	Rajlers	tel 0771-78 00 00
	K	Tyréns AB	tel 070-452 20 00
	L	Björkings	tel 070-211 86 85
	V	P. O. Andersson Konstruktionsbyrå AB	tel 08-98 78 60
	VA	Björkings	tel 070-211 80 00
UPPRÄDD AV	REDAV	HANDLAGARE	
121003	FEV	FEV	
DATUM	ANSVARIG		
2020-07-03	Andreas Håller		
TRILLING, KÄRRTORP			
FASTIGHET: SKÄGGENÄS 2			
Principdetaljer			
SKALA	UPPSETT	BET	
A1 1:20	A-42-6-01		
A3 1:40			



FASADGESTALTNING HUVUDPRINCIP

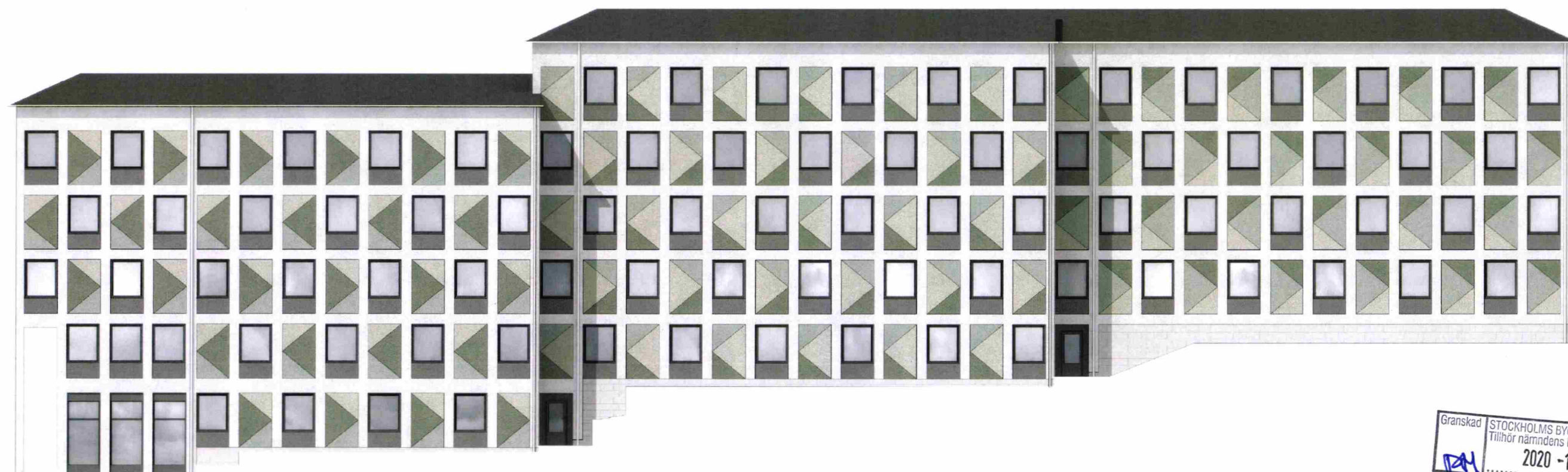
Fasader utförs i rivputs med ett ramverk av vit/ljusgrå puts och artikulerade geometriska fält i tre kulörer.
Gavlarna karaktäriseras av storskalig fasadgeometri med en symmetrisk huvudordning, medan sidofasaderna
karaktäriseras av komponerade skiftande fönsteraxlar och mindre fasadfält.

1:150 0 1 5



HERMANSSON
HILLER
LUNDBERG

TRILLING, SÖDERARMSVÄGEN
UTVÄNDIG MATERIAL- OCH KULÖRBESKRIVNING
2020-07-10
REV B. 2020-09-16



HUS 3, SIDOFASAD



FASADGESTALTNING HUSVOLYMER

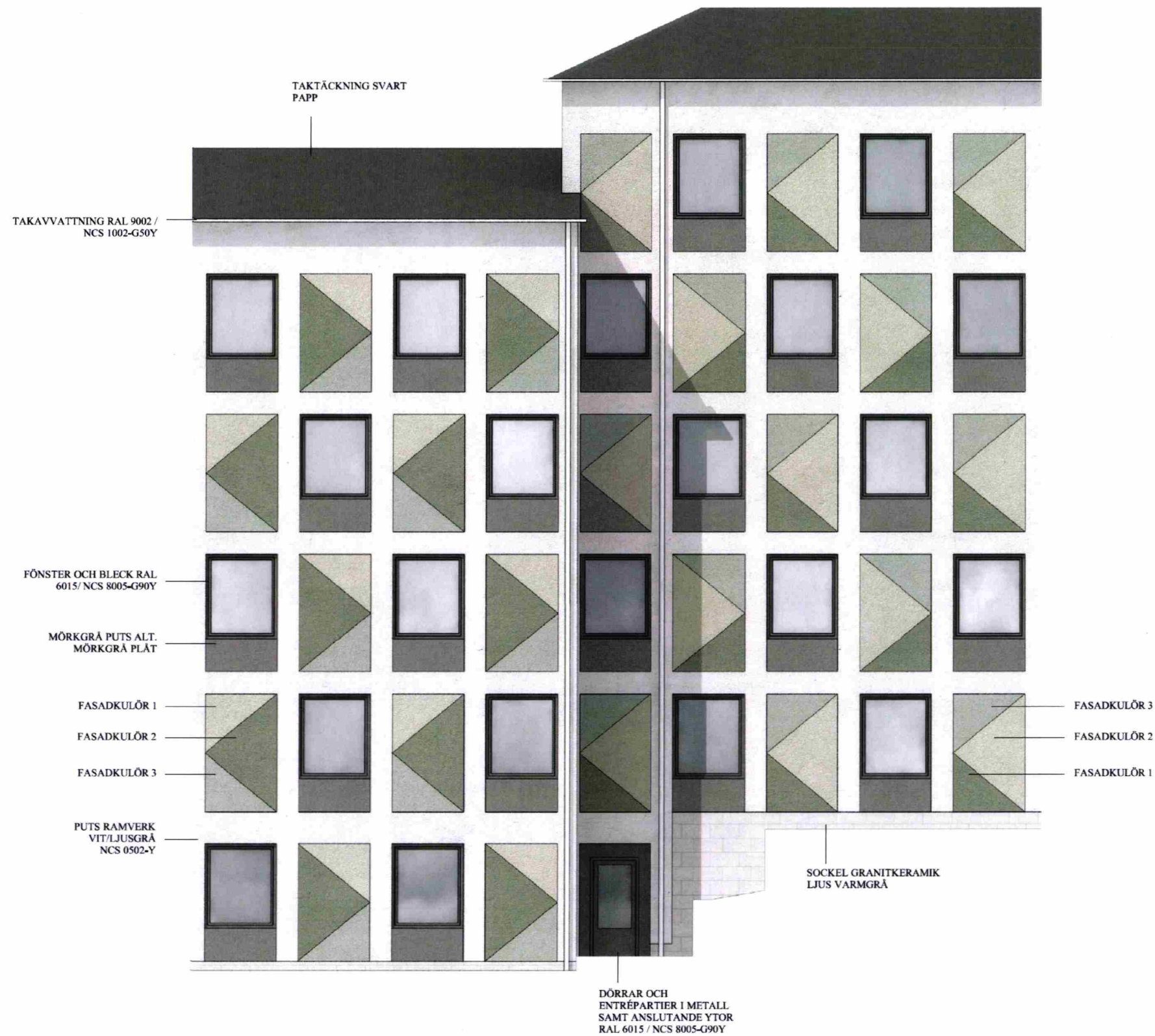
Varje byggnadskropp indelas i tre byggnadskulörer. Fasadgeometrins färgsättning varierar mellan de olika byggnadskropparna med samma grundkulörer. Varje hus med sin individuella kulörfamilj. Illustration visar kulörer för hus 2.

1:200 0 5 10m

HERMANSSON
HILLER
LUNDBERG

TRILLING, SÖDERARMSVÄGEN
UTVÄNDIG MATERIAL- OCH KULÖRBESKRIVNING
2020-07-10
REV B. 2020-09-16

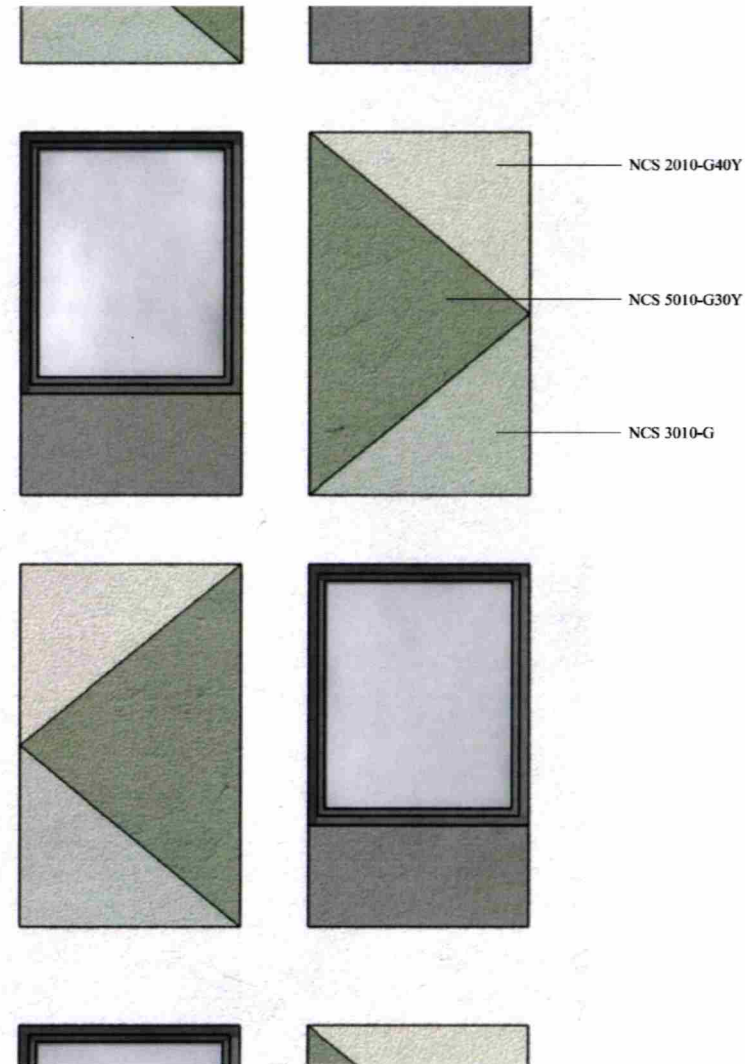
HERMANSSON
HILLER
LUNDBERG



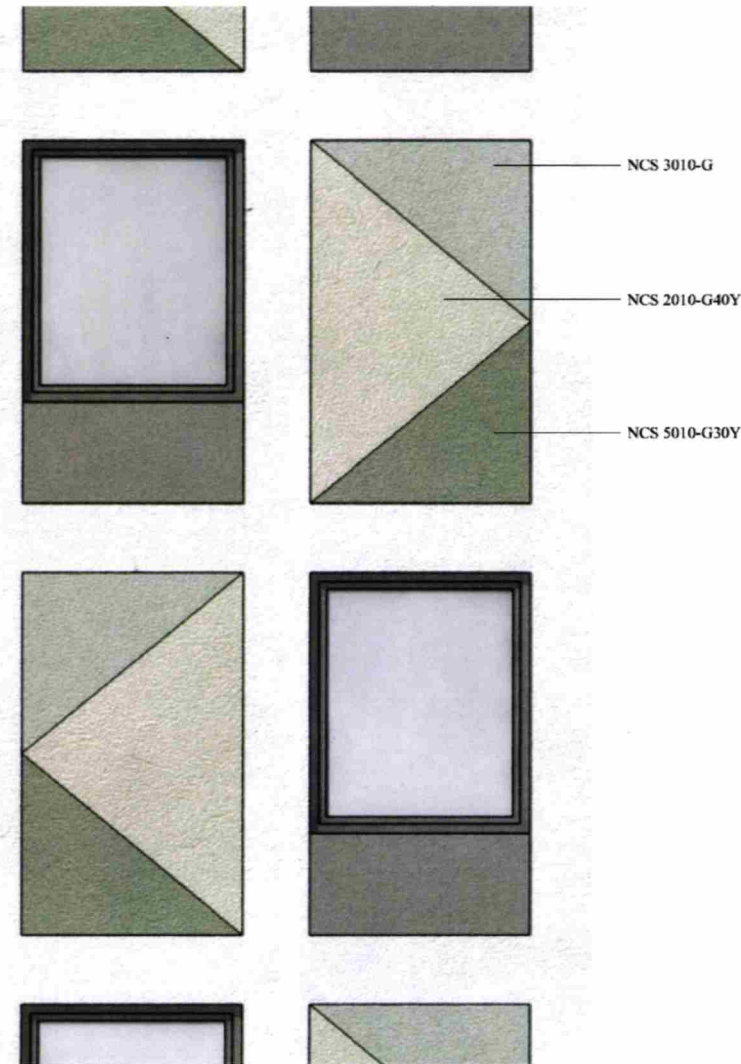
Granskad
PH
STOCKHOLMS BYGGNADSNÄMND
Tillhör nämndens beslut
2020-11-12

TRILLING, SÖDERARMSVÄGEN
UTVÄNDIG MATERIAL- OCH KULÖRBESKRIVNING
2020-07-10
REV B. 2020-09-16

HERMANSSON
HILLER
LUNDBERG



HUS 3, HUSVOLYM 1



HUS 3, HUSVOLYM 2



HUS 3, HUSVOLYM 3

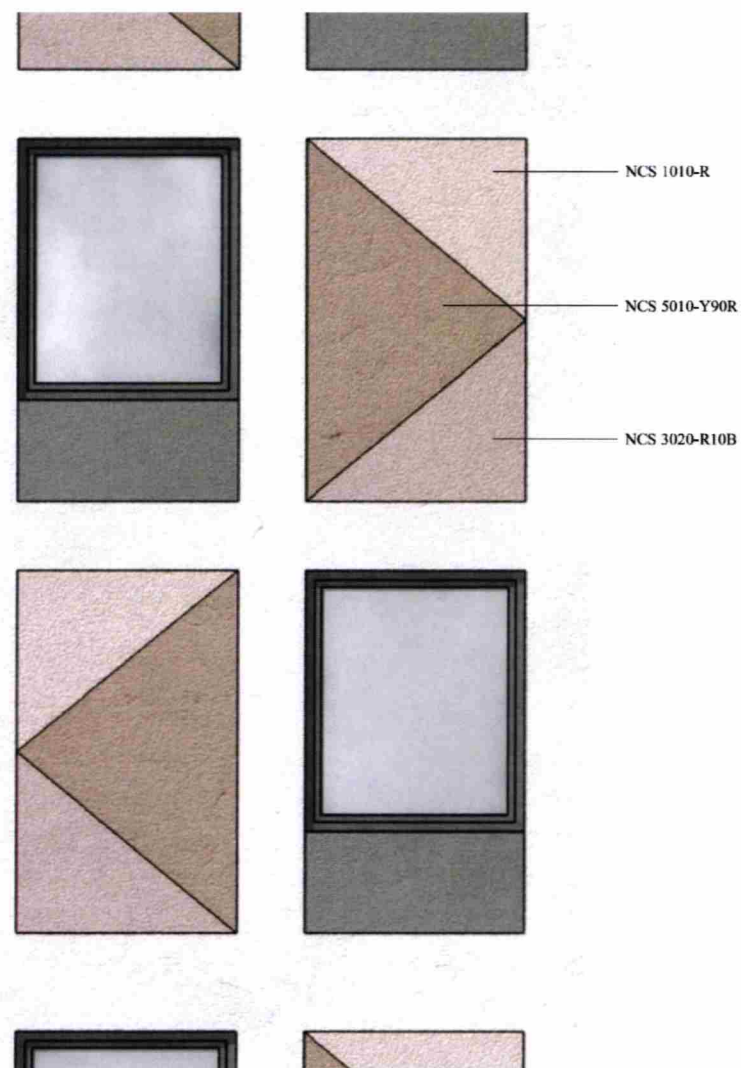
HUS 3, KULÖRVARIATIONER

1:50 0 1 2 3m

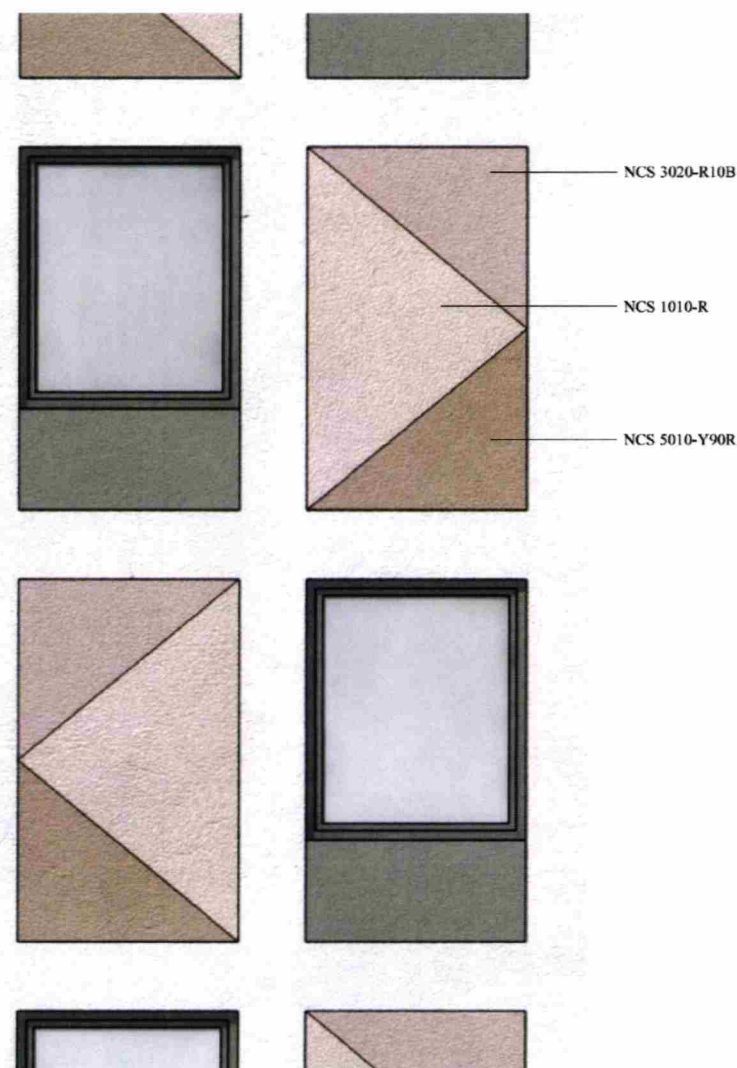


TRILLING, SÖDERARMSVÄGEN
UTVÄNDIG MATERIAL- OCH KULÖRBESKRIVNING
2020-07-10
REV B. 2020-09-16

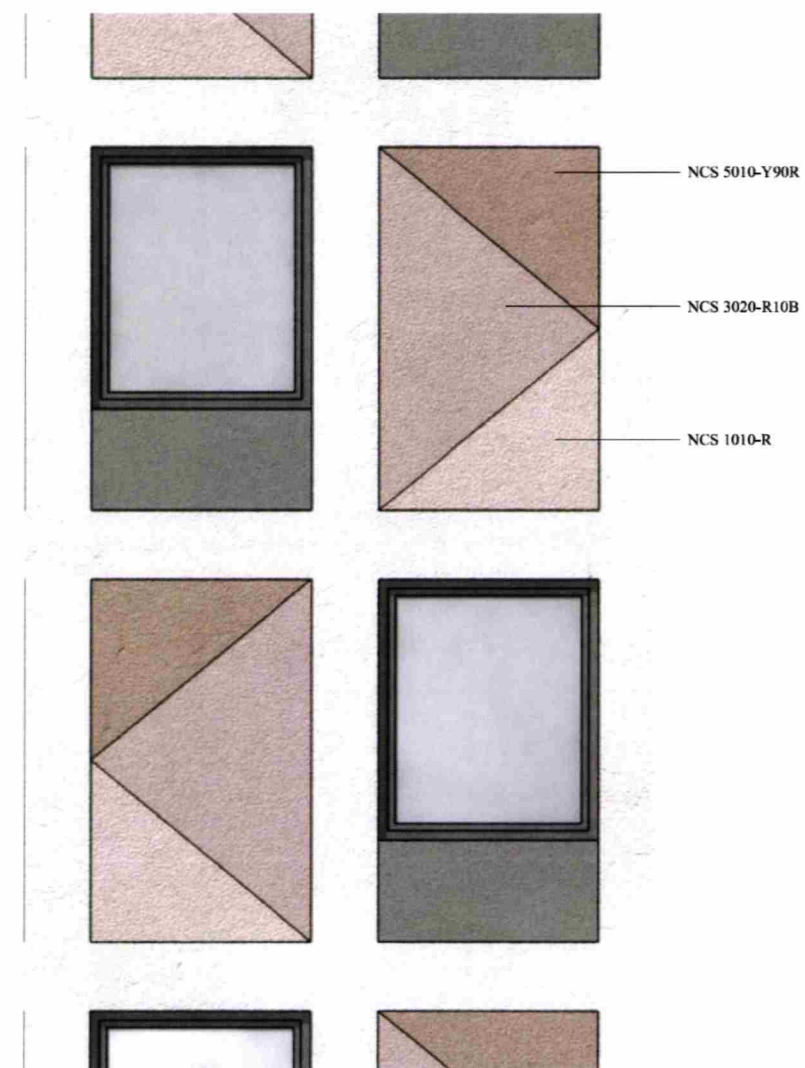
HERMANSSON
HILLER
LUNDBERG



HUS 2, HUSVOLYM 1



HUS 2, HUSVOLYM 2



HUS 2, HUSVOLYM 3

HUS 2, KULÖRVARATIONER

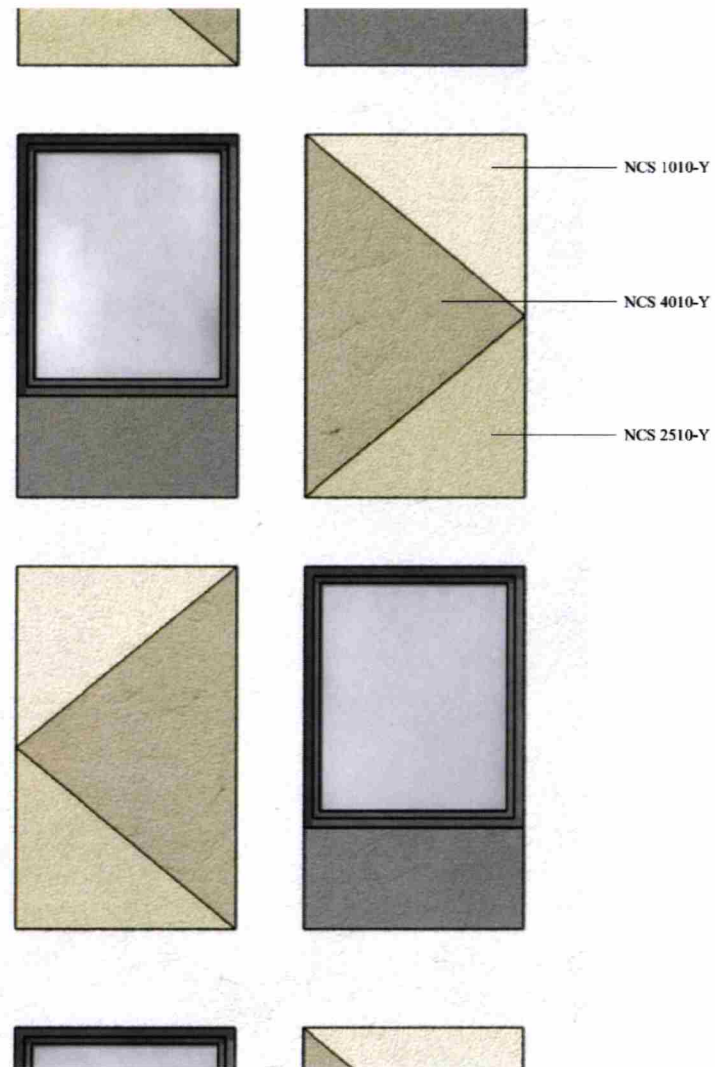
1:50 0 1 2 3m



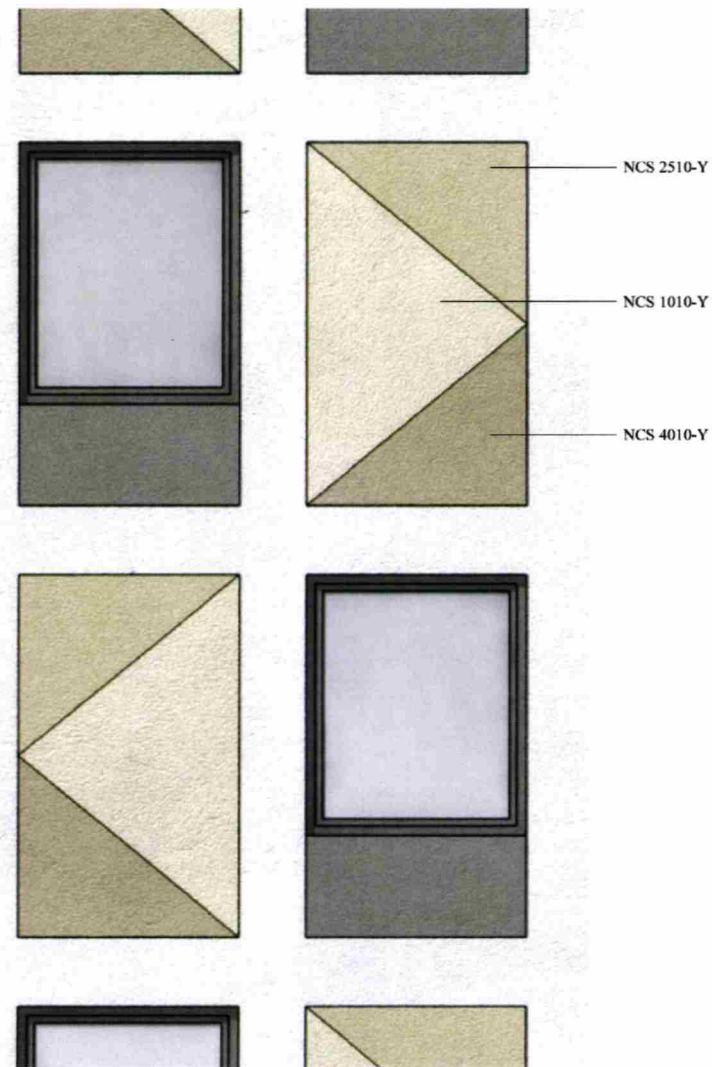
TRILLING, SÖDERARMSVÄGEN
UTVÄNDIG MATERIAL- OCH KULÖRBESKRIVNING
2020-07-10
REV B. 2020-09-16

HERMANSSON
HILLER
LUNDBERG

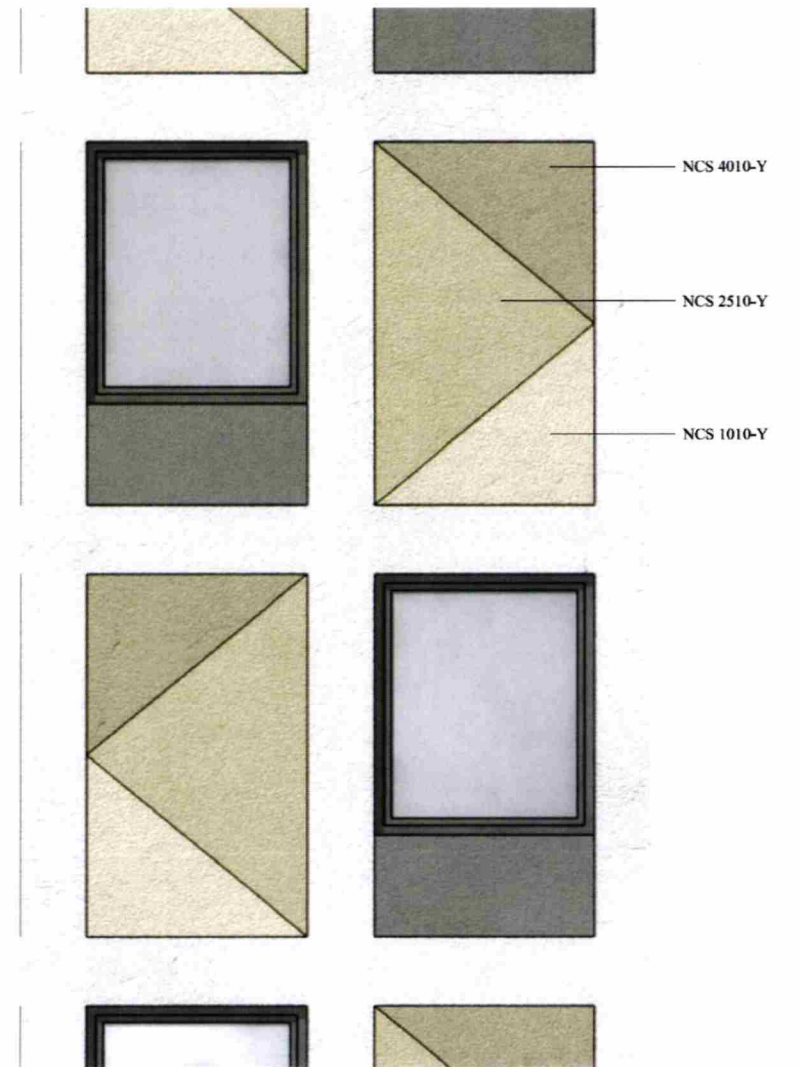
HUS 2, HUSVOLYM 1



HUS 2, HUSVOLYM 2



HUS 2, HUSVOLYM 3



HUS 1, KULÖRVARIATIONER



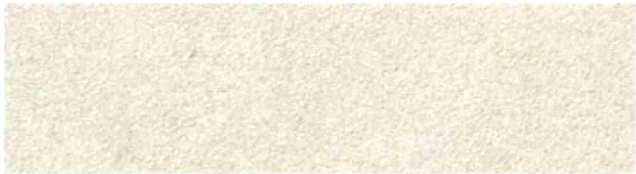
TRILLING, SÖDERARMSVÄGEN
UTVÄNDIG MATERIAL- OCH KULÖRBESKRIVNING
2020-07-10
REV B. 2020-09-16

HERMANSSON
HILLER
LUNDBERG

HUS 1



VIT/LJUSGRÅ
NCS 0502-Y



NCS 1010-Y

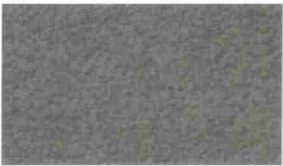


NCS 2510-Y

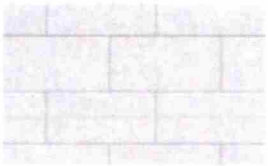


NCS 4010-Y

PUTSKULÖRER I GENOMFÄRGAD RIVPUTS



DÖRRAR, FÖNSTER
ENTRÉPARTIER I METALL
RAL 6015 / NCS 8005-G90Y



SOCKEL GRANITKERAMIK
LJUS VARMGRÅ

HUS 2



VIT/LJUSGRÅ
NCS 0502-Y



NCS 1010-R

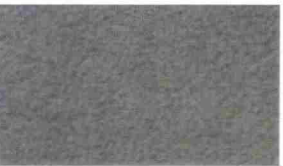


NCS 3020-R10B

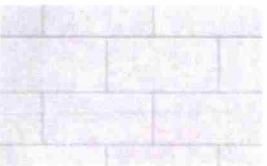


NCS 5010-Y90R

PUTSKULÖRER I GENOMFÄRGAD RIVPUTS



DÖRRAR, FÖNSTER
ENTRÉPARTIER I METALL
RAL 6015 / NCS 8005-G90Y



SOCKEL GRANITKERAMIK
LJUS VARMGRÅ

KULÖRFAMILJER

HUS 3



VIT/LJUSGRÅ
NCS 0502-Y



NCS 2010-G40Y



NCS 3010-G

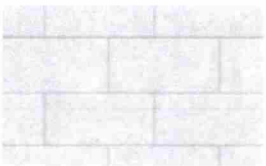


NCS 5010-G30Y

PUTSKULÖRER I GENOMFÄRGAD RIVPUTS



DÖRRAR, FÖNSTER
ENTRÉPARTIER I METALL
RAL 6015 / NCS 8005-G90Y



SOCKEL GRANITKERAMIK
LJUS VARMGRÅ

Granskad
STOCKHOLMS BYGGNADSNAMND
Tillhör nämndens beslut
2020-11-12

TRILLING, SÖDERARMSVÄGEN
UTVÄNDIG MATERIAL- OCH KULÖRBESKRIVNING
2020-07-10
REV B. 2020-09-16