

Grundläggning AB 04, entreprenadbeskrivning:

Pålar, plintar och armerad platsgjuten vattentät betongplatta på plan 00, +10.75 samt vägg upp till +11.52.

Pålning utförs med borrade stålörspålar, Utförandestandard: SS-EN 14199:2015.

Pålars avvikelse i sida max +/- 100mm, max lutning 2%, kaphöjd max +/- 10mm.

Kontrollmätningar och protokollpålningsprotokoll skall föras kontinuerligt.

Pålarnas läge i plan och nivå inmätes ofördröjligen efter slagning, resultatet skall meddelas beställaren för bedömning av eventuell erforderlig kompletteringspålning.

Pumpgröpar, hissgröpar och övriga installationsgröpar av platsgjuten vattentät betong.

Geotextil, dränerande lager och dräneringsledningar ingår i entreprenaden, dräneringsledningar ansluts till ”Spolbrunnar” enligt V.

Max framtida högsta grundvattennivå +11.52.

Etappindelning och utformning av gjutfogar beslutas i samråd mellan entreprenör, konstruktör och beställare.

Omfattning av ingjutna installationer enligt handlingar ifrån installatörer.

Vattentät Betong grundplatta på plan 00, upp till +11.52, utförande och kontroll:

GÄLLANDE BESTÄMMELSER och föreskrifter utöver krav enligt Ritning K20-0-0-0000:

SS-EN 206 :2013 +A1:2016, SS 137003, SS 137010, SS-EN 13670, SS 137006, SS-EN 1504-serien.

Arbetsmiljöverkets föreskrifter.

Produktleverantörers föreskrifter skall i alla avseenden följas nogsam.

Samråd mellan konstruktör, entreprenör och betongleverantör ska hållas för genomgång av frågeställningar och viktiga punkter kring betong och gjutningar i god tid innan dessa arbeten påbörjas.

Konstruktören skall tillhandahållas egenkontroller, arbetsberedningar, tidplan för gjutningar och informeras kontinuerligt för att kunna planera in och närvara vid betongleveranser, kontroller och gjutningar.

Kompetensklass I-U och I-T enligt SS-EN 137006, gjutningar av grundläggning samt vattentäta konstruktioner skall utföras av dokumenterat erfaren anläggningsbyggare.

Kontinuerlig vattenhärdning tills 70% av 28-dygnshållfastheten uppnåtts.

Skydd mot frysning tills 5 MPa uppnåtts.

Kloridhaltsklass Cl 0,20

Ingjutningsgods enligt installationsritningar och arkitektritningar.

Toleransklass A enligt AMA där ej annat anges.

Formsättning insida vägg – plastad skivform.

Betongyta +10.75 Gjutning ”Slodad yta”, efterbehandling Stålslipa HTC Superfloor, Nivå Silver, utförandereferens enligt Arkitekt.

Vid gjutningar och härdning under +5 grader ska kylans inverkan beaktas och erforderliga åtgärder vidtas, se Cementas folder ”Betonggjutning i kall väderlek”.

Gjutning, fogar och begränsning av temperatursprickor enligt AMA Anläggning EBE.11 Betonggjutning kategori A.

Gjutfogar i vattentäta konstruktioner utförs enligt detaljritning ifrån Konstruktör.

Samtliga motgjutningsytor skall blåstras med sand eller vatten till frilagd ballast, samt förvattnas, inför motgjutning.

Inga andra gjutfogar eller rörelsefogar än de som är markerade på K-ritningarna får utföras utan konstruktörens godkännande.

Om högre betongkvalitéer än ovan väljs (t.ex. för snabbare uttorkning) skall konstruktören kontaktas för kontroll av erforderlig sprickarmering.

Betongsammansättning:

    Anläggningscement: CEM 1 42,5 N – SR3 MH/LA.

    ”Vattentät betong”: W/(C+D+B<0,25)<0,50 enligt SS-EN 137003.

    Stenstorlek: Högsta möjliga stenstorlek och stenhalt för reducerad krympning.

    Kompletterande krav på ballast finns i Byggbeskrivning, gäller betongytor som skall stålslipas.

    Dmax 25 i betongplatta, hissgröpar, kassuner och kulvert. Dmax 16 i fundament och plintar, mindre Dmax ska godkännas av K.

Armering:

    Täckande betongskikt för bottenplattan 30mm i ÖK. och 50mm mot mark, 30mm mot isolering i UK.

    Täckande betongskikt för gröpar utsida 30mm och insida 30mm.

Referenskrympning εS0 ≤ 0,6 ‰, fastställd genom provning. Krympreducerande tillsatsmedel minst 1,5% av cementvikten.

Betongsammansättning ska godkännas av konstruktör innan gjutning.

Beläggning och tätskikt, entreprenadbeskrivning:

Allmänna förutsättningar:

All betong skall undersökas med avseende på skador.

Inför tätskiktsbeläggning skall ytdraghållfasthet av minst 0,5 MPa säkerställas, vilket skall provas och dokumenteras av entreprenören.

Hålkäl av elastisk bitumenprodukt min 30x30 mm anordnas mot pelare, väggar, sarger, genomföringar, och ev. andra angränsande konstruktioner. Hålkälen ska vara släta och jämna utan kladd eller rinningar.

Primning ska utföras mot väggar, primer får inte dras upp högre än uppvikets höjd.

Nya tätskikt appliceras i enlighet med riktlinjer från ”Tätskiktsgarantier i Norden AB”.

Överlapp vid skarvar om minst 100 mm i längdled och 150 mm i tvärlä.

Provning av tätskiktets vidhäftning skall ingå i entreprenörens egenkontroll. Resultat redovisas beställaren.

Klistring av fogar i alla källarväggar (gäller ej mot tätt intilliggande spont) , entreprenadbeskrivning:

Alla källarväggar helklistras upp till +12.00 med YEP6500.

Helklistring av alla fogar under mark med YEP6500, bredd 600mm.

Grundkontroll:

Mottagnings- och utförandekontroll skall utföras och dokumenteras enligt SS-EN 13670.

Samtliga betongarbeten skall egen-kontrolleras av betongtekniskt kunnig person.

Tilläggskontroll:

Beställarens kontrollant skall genom avisering och tillträde ges möjlighet att syna arbetena vid följande tillfällen:

Efter blåstring och/eller slipning och inför gjutning/utlagning.

Efter lokala lagningar innan målning/beläggning.

Inför tätskiktsbeläggning.

Vidhäftningsprov inför gjutning/beläggning.

Återfyllning AB 04, entreprenadbeskrivning:

Dränerande isolering på vägg upp till FM, utförande enligt leverantörens anvisningar.

Återfyllning skall ske med massor ur grupp 2 enligt tabell CE/1 som packas i lager enligt klass 2, tabell CE/4 Anläggnings-AMA.

Packning skall därefter ske genom minst 4 överfarter med vibroplatta med vikt ca 140kg och area ca 0,28m².

Återfyllning upp till +11.52 kan ske när platsgjuten väggdel gjuten.

Återfyllning upp till FM kan ske när BÖP 1 är monterad/gjuten.

Grundvatten får stiga upp till +11.52 när stommen i sin helhet är monterad.

Stomme ABT 06, TE-stomme Betongelement, entreprenadbeskrivning:

Leverantören av prefabricerade stomelementen och platsgjutet bjälklag med FG +14.35 ska ansvara för projektering och dimensionering samt upprätta ritningar som ska godkännas av beställaren före tillverkning.

TE-stomme Betongelement skall redovisa alla upplagsreaktioner.

TE-stomme Betongelement skall redovisa modell i 3D-format, IFC och/eller 3D-DWG-format.

Stabilitet skall uppnås genom betongväggar i trapphus enligt planer samt styv bjälklagsskiva, dimensioneras och projekteras av TE-stomme Betongelement, lyft till grund får ej förekomma.

Samordning med leverantör av överbyggnaden ingår i entreprenaden.

Betongyta +14.35 Gjutning ”Slodad yta”, efterbehandling Stålslipa HTC Superfloor, Nivå Silver, utförandereferens enligt Arkitekt.

Tillverkningstoleranser ytor, Klass A, Formsida beslutas i samråd med beställare och konstruktör.

Ensidig motfyllning av tunga massor skall beaktas. TE stomme redovisar när återfyllning kan ske.

TE-stomme Betongelement upprättar montagedetaljer som redovisar detaljmåttsättning med +höjder för alla möten mellan prefabricerad betongstomme och platsgjuten grund, kopplingar, fog- och kantigjutningar ska ingå i entreprenaden.

Betongväggars delning/fogar skall placeras ovan pålfundament, fogars utförande beslutas i samråd med Arkitekt.

TE-stomme Betongelement ska upprätta en montageplan för att säkerställa stommens stabilitet såväl i utförande- som permanentskedet, svetsplan skall ingå som en fristående del i monteringsplanen.

Montageplanen ska godkännas av beställaren innan montage påbörjas.

Övrigt stål som behövs för att bära gejdrar, vilplan, hissfronter o dyl. ska projekteras in av TE-stomme Betongelement.

Installationer i betongväggar i ”normal omfattning” ingår.

Endast material och produkter som är CE-märkta skall användas.

Stålbalkarna får, om inte annat anges på ritning, ej sticka ner mer under bjälklaget än underflänsens tjocklek.

Väggar i trapphus/hisschakt av betong utförs massiva i omfattning enligt planritningar obs. väggarna skall tillverkas, levereras och monteras utan synliga infästningar och/eller montagestag, monterat element utgör färdig yta.

Trappor/vilplan/stann-plan ingår i entreprenaden, utförande enligt Arkitekt.

    Krav på ballast finns i Byggbeskrivning, gäller betongytor som skall stålslipas.

Stomme ABT 06, TE-överbyggnad och byggkomplettering, entreprenadbeskrivning:

Leverantören av TE-överbyggnad och byggkomplettering ska ansvara för projektering och dimensionering samt upprätta ritningar som ska godkännas av beställaren före tillverkning.

Geometriskt underlag enligt Arkitekt, Byggtekning enligt Arkitekt.

TE-överbyggnad skall redovisa alla upplagsreaktioner.

TE-överbyggnad skall redovisa modell i 3D-format, IFC och/eller 3D-DWG-format.

Stabilitet skall uppnås genom betongväggar i trapphus enligt planer samt styv takskiva, dimensioneras och projekteras av TE-överbyggnad.

Samordning med leverantör av betongstommen ingår i entreprenaden.

TE-överbyggnad upprättar montagedetaljer som redovisar detaljmåttsättning med +höjder för alla möten.

TE-överbyggnad ska upprätta en montageplan för att säkerställa stommens stabilitet såväl i utförande- som Permanentskedet.

Montageplanen ska godkännas av beställaren innan montage påbörjas.

Installationer i väggar ingår i entreprenaden.

Endast material och produkter som är CE-märkta skall användas.

Hög fuktbelastning vid/intill kök/disk skall beaktas.

Tätskikt på tak:

Exponerade tätskikt, Beskrivningstext:

Totalentreprenad ABT 06:

AFD.2	Utförande.
AFD.21	Kvalitetsangivelser. Tätskiktsarbetet ska utföras enligt gällande riktlinjer för TÄTSKIKTSGARANTIER™ från AB Tätskiktsgarantier i Norden, tätskiktstillverkarens anvisningar och AMA Hus. Dessa gäller i nämnd ordning.
AFD.47	Garantitid.
AFD.471	Garantitid för entreprenaden. Garantitid ska vara fem år för tätskiktSENTreprenaden, enligt ABT 06 kap 4 § 7.
AFD.472	Särskild varugaranti. För tätskikt ska en särskild 10-årig ansvarsutfästelse -TÄTSKIKTSGARANTIER™ utställd av AB Tätskiktsgarantier i Norden lämnas vid slutbesiktning/färdigställande. Ansvarsutfästelsen ska innefatta arbetsutförande, material och följdskador. Utöver denna ansvarsutfästelses giltighetstid ska en materialgaranti på ytterligare fem år lämnas.

Tätskikt/Klinker:

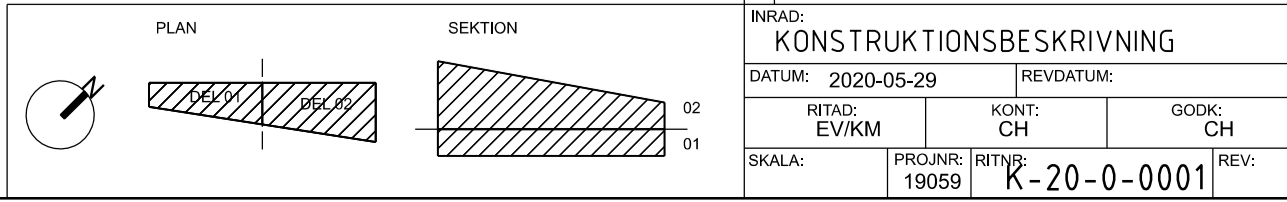
Totalentreprenad ABT 06:

Golvuppyggnader och omfattning enligt A-ritningar och K-ritningar.

Utförande enligt Totalentreprenör, ingående delar/produkter skall redovisas vid anbud.

Våtrum skall uppfylla ”Våtrumssystem Klass VT”.

Tätskikt under fix får ej vara bitumenbaserat, Cementbaserat eller VTgF.



REV	ÄNDRING AVSER	DATUM	SIGN
BYGGHANDLING			
HUMLEGÅRDEN			
PROJ:		Nera Stationsgatan, 113 43 Stockholm, Sverige	
PO	PO PROJEKTLÄMNING AB	+46 70 366 19 70	
A	HENNING LARSEN ARCHITECTS AIS	+45 8233 3000	
VVS	TQI	+46 08 56 70 21 00	
BR	BRANDKONSULTEN AB	+46 08 505 344 00	
EL	VINNERGI	+46 033 20 56 90	
X	K	HILLSTATIK	
BYGG:		KONSTRUKTIONSBESKRIVNING	
DATUM:		2020-05-29	REVDATUM:
RITAD:	EV/KM	KONT:	CH
SKALA:	PROJNR:	19059	REV: