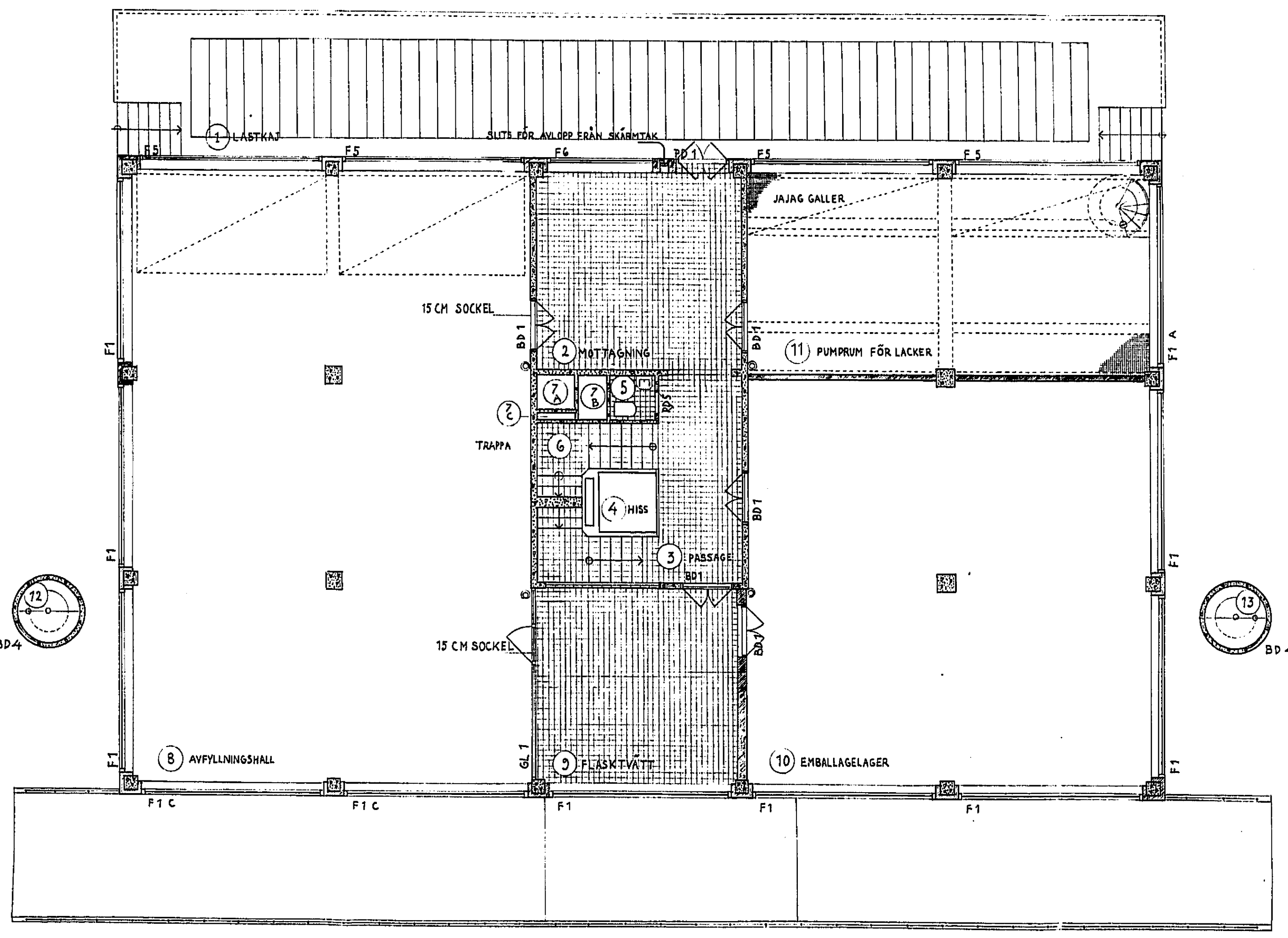


1/2 9 3m
175

Skallan med den fastställda
inrättningen
Skallan den 9/10 1944
Kupper

LÖPANDEN NR:
001896
SV 30 LITT.....
LADA NR.....



SKALA 1:100
0 1 2 3 4 5 10 15 20 25 30 M

A.B. WILH. BECKER
KV. LÖVHOLMEN NR 8
NITROLACKFABRIK (FASTH 27)
LITT. B. SKALA 1:100
NR 22 STILLEN 4.10.12-24
RIT. AV. A. J. S. S. KOLLAV. S. S.
L.M. GIERTZ N. TESCH
ARKITEKTER SAK